

## КОМИТЕТ КУЛЬТУРНОГО НАСЛЕДИЯ САРАТОВСКОЙ ОБЛАСТИ

### П Р И К А З

от 10.09.2025 № 01-04/268

г. Саратов

**Об утверждении предмета охраны объекта  
культурного регионального значения,  
расположенного по адресу: Саратовская область,  
г. Саратов, ул. Радищева, 8**

В соответствии со статьями 20 и 20.1 Федерального закона от 25 июня 2002 года № 73-ФЗ «Об объектах культурного наследия (памятниках истории и культуры) народов Российской Федерации», приказом Министерства культуры РФ от 13 января 2016 года № 28 «Об утверждении Порядка определения предмета охраны объекта культурного наследия, включенного в единый государственный реестр объектов культурного наследия (памятников истории и культуры) народов Российской Федерации в соответствии со статьей 64 Федерального закона от 25 июня 2002 года № 73-ФЗ «Об объектах культурного наследия (памятниках истории и культуры) народов Российской Федерации», Положением о комитете культурного наследия Саратовской области, утвержденным постановлением Правительства Саратовской области от 6 декабря 2021 года № 1051-П, согласно проекту предмета охраны, разработанному ИП Постовалов Д.Е., ПРИКАЗЫВАЮ:

1. Утвердить предмет охраны объекта культурного наследия регионального значения «Дом жилой, нач. XX в., в котором в январе-феврале 1917 г. жил революционер Шаумян С.Г.», нач. XX в., расположенного по адресу: Саратовская область, г. Саратов, ул. Радищева, 8 (приложение).

2. Отделу правовой и организационно-кадровой работы разместить приказ на официальном сайте в информационно-телекоммуникационной сети «Интернет» и направить приказ в министерство информации и массовых коммуникаций Саратовской области для официального опубликования.

3. Отделу учета объектов культурного наследия направить уведомления, предусмотренные действующим законодательством в сфере охраны объектов культурного наследия.

4. Контроль за исполнением настоящего приказа возложить на заместителя председателя комитета Афанасьеву В.П.

5. Приказ вступает в силу с момента его официального опубликования.

Министр области – председатель комитета  В.В. Мухин

Приложение

УТВЕРЖДЕН

приказом комитета культурного наследия Саратовской области от 10.09.2025 № 01-04/268

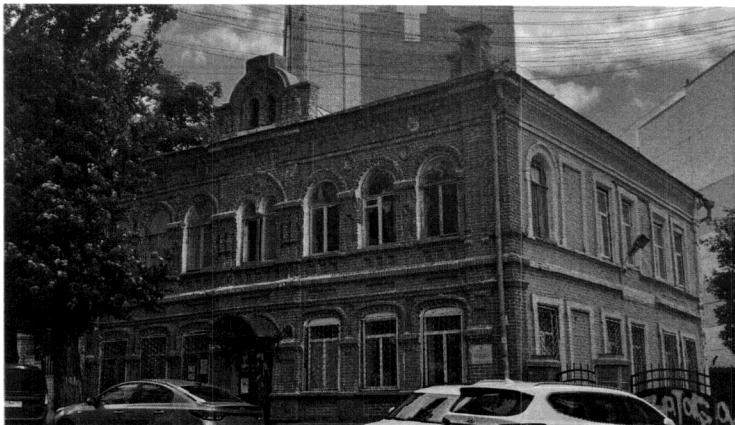
**Предмет охраны объекта культурного наследия регионального значения «Дом жилой, нач. XX в., в котором в январе-феврале 1917 г. жил революционер Шаумян С.Г.», нач. XX в., расположенного по адресу: Саратовская область, г. Саратов, ул. Радищева, 8**

№ п/п	Особенности объекта культурного наследия, составляющие предмет охраны	Изображение предмета охраны
1	<b>Градостроительные характеристики:</b> - по красной линии застройки четной стороны улицы Радищева, на участке, ограниченном улицами Мичурина и Чернышевского.	 <p>Условные обозначения: ○ - месторасположение объекта культурного наследия</p>
<b>Северо-западный (главный) фасад</b>		

2

**Композиционное  
и архитектурно-  
художественное  
оформление фасада:**

- стилевое решение фасада объекта в стиле эклектика;
- характер отделки фасада - открытый кирпич, окраска.
- симметричная композиция фасада относительно центральной оси;
- раскреповка фасада в уровне 1 и 2 этажей центральным ризалитом и боковыми пилястрами;
- 6 световых осей в уровне 1-го этажа;
- 8 световых осей в уровне 2-го этажа;
- 1 дверной проем в уровне 1 этажа центрального ризалита;
- фигурный аттик центрального ризалита с двойным арочным слуховым окном;
- прямоугольные парапетные столбики боковых пилястр;
- раскреповка фасада горизонтальными подоконными и надоконными поясками, выступающим межэтажным поясом, венчающим ступенчатым карнизом.



3

### Элементы архитектурного декора:

- выступающие прямоугольные боковые пилястры с поясками, с квадратными нишами, с декоративными зубчиками в уровне 1 этажа; с полуколоннами и прямоугольными нишами в уровне 2 этажа;

- декоративное оформление парапетных столбиков боковых пилястр;

- прямоугольные подоконные ширинки в уровне 1 этажа;

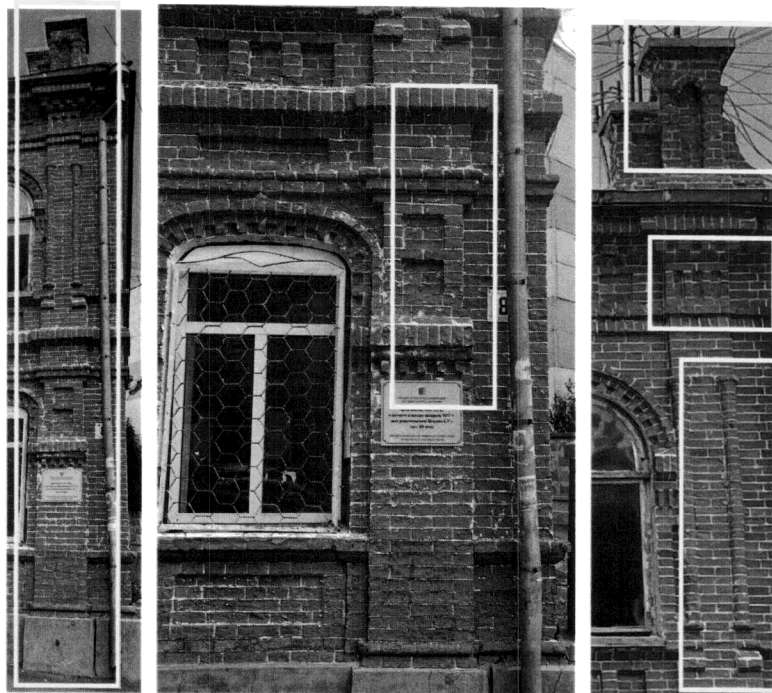
- квадратные ниши в оконных простенках в уровне 1 этажа;

- прямоугольные и квадратные ниши в уровне межэтажных поясков;

- квадратные ниши под венчающим карнизом с декоративными выступами в виде дентикул;

- выступающие круглые розетки в уровне 2 этажа;

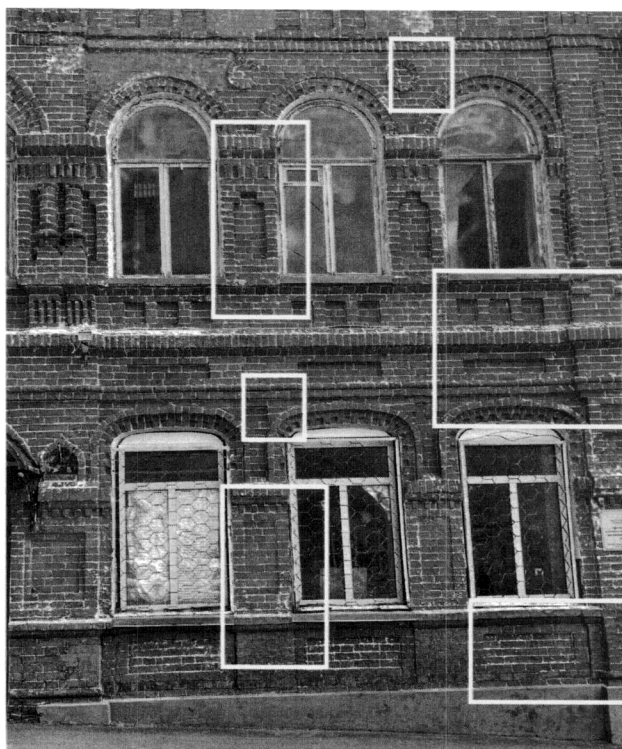
- ширинки с поясками в простенках между окнами 1 и 2 этажа.



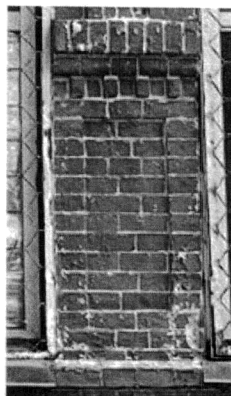
Прямоугольные боковые пилястры с декором



Профилированный венчающий карниз с декором



Архитектурный декор фасада в уровне 1 и 2 этажа



Фрагменты архитектурного декора фасада в уровне 1 и 2 этажа

4

**Элементы архитектурного декора центрального ризалита:**

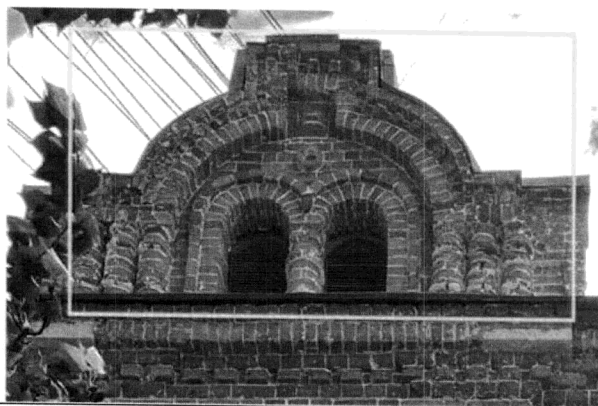
- прямоугольные ширинки с декоративными зубчиками по обе стороны от дверного проема;
- 2 ниши килевидной формы по обе стороны от дверного проема;
- прямоугольная ниша над дверным проемом;
- ряд квадратных ниш под оконным проемом в уровне 2 этажа;
- архитектурное оформление простенков центрального оконного проема в уровне 2-го этажа: полуколонны в филенчатых нишах, декор в виде триглифов, выступающий пояс с декоративными прямоугольными зубчиками;
- геометрический декор над центральным оконным проемом;



Архитектурный декор центрального ризалита

- ряд квадратных ниш под венчающим карнизом с декоративными выступами в виде дентикул;

- декоративное оформление фигурного аттика: полуколонны, арочное, зубчатое обрамление, круглая розетка, замковый камень.



**5 Местоположение, габариты, форма, архитектурное оформление оконных и дверных проемов:**

**1 этаж:**

- коробовая (трехцентровая) форма оконных проемов с декоративными наличниками с килевидным завершением и зубчатым обрамлением;

- лучковый дверной проем;

**2 этаж:**

- арочные оконные проемы с декоративными наличниками с полуциркульным завершением и зубчатым обрамлением;

**центральный ризалит:**

- центральное окно над входом – двойное спаренное с единым полуциркульным зубчатым обрамлением;

- арочные слуховые окна аттика центрального ризалита – двойные спаренные с единым арочным зубчатым обрамлением.



Оконные и дверные проемы



Арочные слуховые окна

## Южно-западный (боковой) фасад

6

**Композиционное и архитектурно-художественное оформление фасада:**

- стилевое решение фасада объекта в стиле эклектика;

- характер отделки фасада - открытый кирпич;

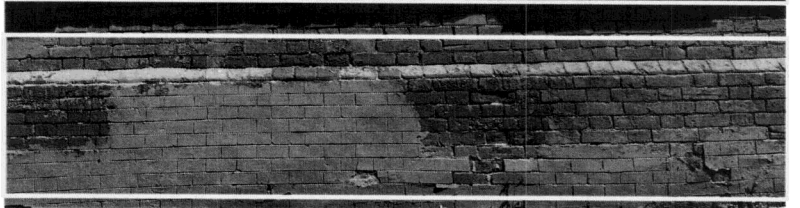
- раскреповка фасада в уровне 1 и 2 этажей боковыми пилястрами;

- 5 световых осей в уровне 1-го этажа;  
- 1 ложный оконный проем в уровне 1 этажа;

- 5 световых осей в уровне 2-го этажа;  
- 1 ложный оконный проем в уровне 2-го этажа;

-раскреповка фасада выступающими горизонтальными подоконными поясками, межэтажным пояском, надоконным пояском, венчающим карнизом с рядом прямоугольных декоративных выступов в виде дентикул;

- выступающий цоколь.

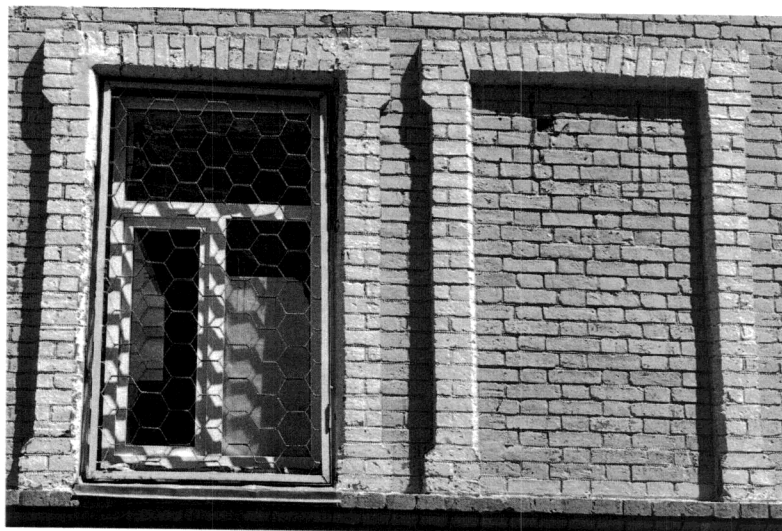


**7. Местоположение, габариты, архитектурное оформление оконных проемов (в том числе ложных):**

- прямоугольные оконные проемы с декоративными наличниками в уровне 1 этажа;

- прямоугольные оконные проемы с декоративными наличниками в уровне 2 этажа;

- арочный оконный проем в уровне 2 этажа.



Предмет охраны может быть уточнён при проведении комплексных научных исследований во время ремонтно-реставрационных работ.