



КОМИТЕТ КУЛЬТУРНОГО НАСЛЕДИЯ САРАТОВСКОЙ ОБЛАСТИ

П Р И К А З

от 18.05.2026 № 01-04/141

г. Саратов

Об утверждении предмета охраны объекта культурного наследия регионального значения «Церковь лютеранская», 1-я пол. XIX в., расположенного по адресу: Саратовская область, г. Маркс, ул. Либкнехта, 67 (угол с пр. Ленина, ул. Энгельса)

В соответствии со статьями 20 и 20.1 Федерального закона от 25 июня 2002 года № 73-ФЗ «Об объектах культурного наследия (памятниках истории и культуры) народов Российской Федерации», приказом Министерства культуры РФ от 13 января 2016 года № 28 «Об утверждении Порядка определения предмета охраны объекта культурного наследия, включенного в единый государственный реестр объектов культурного наследия (памятников истории и культуры) народов Российской Федерации в соответствии со статьей 64 Федерального закона от 25 июня 2002 года № 73-ФЗ «Об объектах культурного наследия (памятниках истории и культуры) народов Российской Федерации», Положением о комитете культурного наследия Саратовской области, утвержденным постановлением Правительства Саратовской области от 6 декабря 2021 года № 1051-П, согласно проекту предмета охраны, разработанному ГКУК «НПЦ», ПРИКАЗЫВАЮ:

1. Утвердить предмет охраны объекта культурного наследия регионального значения «Церковь лютеранская», XIX в., расположенного по адресу: Саратовская область, г. Маркс, ул. Либкнехта, 67 (угол с пр. Ленина, ул. Энгельса) (приложение).

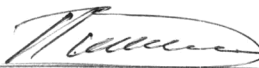
2. Отделу правовой и организационно-кадровой работы разместить приказ на официальном сайте в информационно-телекоммуникационной сети «Интернет» и направить приказ в министерство информации и массовых коммуникаций Саратовской области для официального опубликования.

3. Отделу учета объектов культурного наследия направить уведомления, предусмотренные действующим законодательством в сфере охраны объектов культурного наследия.

4. Контроль за исполнением настоящего приказа возложить на заместителя председателя комитета Афанасьеву В.П.


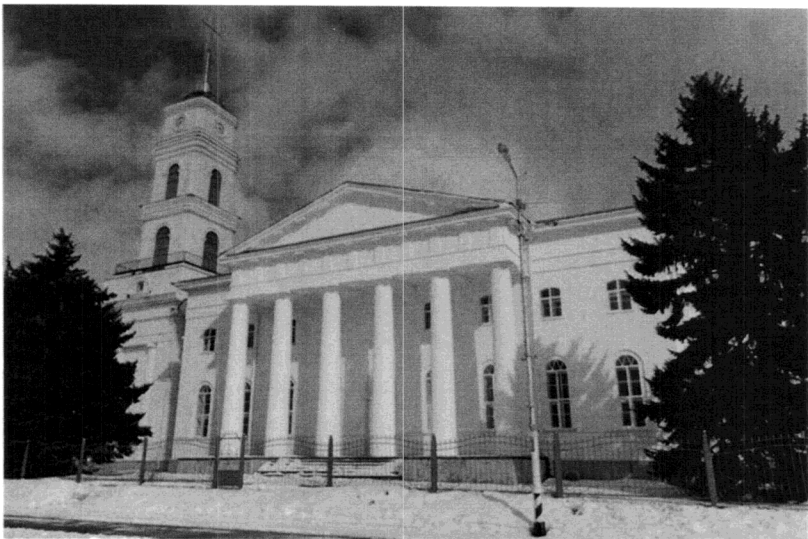
5. Приказ вступает в силу с момента его официального опубликования.

**Министр области –
председатель комитета**

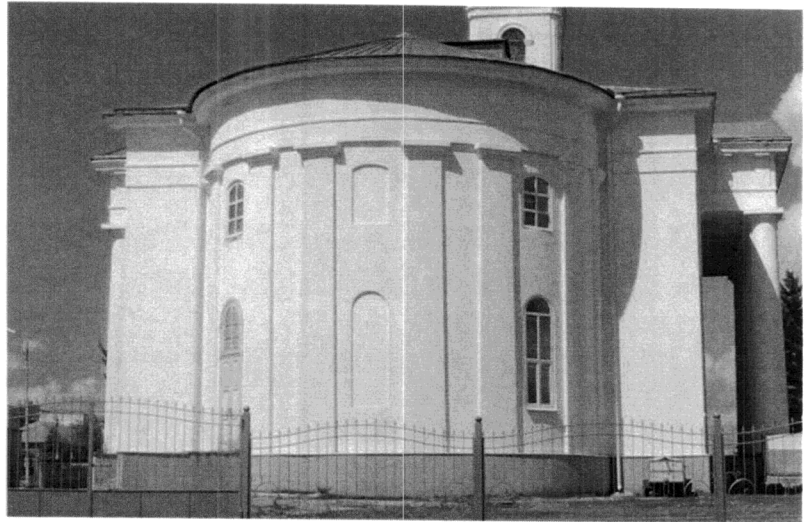


В.В. Мухин

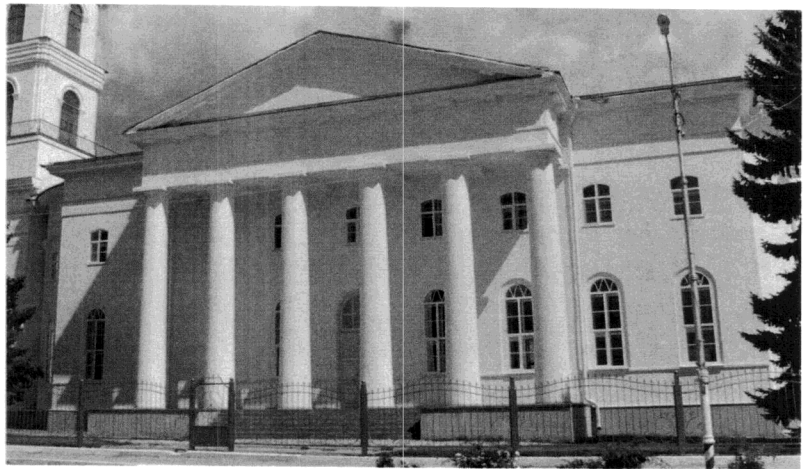
Предмет охраны объекта культурного наследия регионального значения «Церковь лютеранская», 1-я пол. XIX в., расположенного по адресу: Саратовская область, г. Маркс, ул. Либкнехта, 67 (угол с пр. Ленина, ул. Энгельса)

Наименование и описание предмета охраны	Фото предмета охраны
<p>1. Местоположение и градостроительные характеристики:</p> <ul style="list-style-type: none"> • местоположение Объекта в структуре г. Маркс, в центральной части, на городской площади, в квартале, ограниченном улицами пр. Ленина, Карла Либкнехта, 5-я линия и Энгельса. <p>2. Габариты, объемно-планировочная композиция и конструктивное решение здания:</p> <ul style="list-style-type: none"> • форма в плане (прямоугольная, с полукруглой апсидой и полукруглым наосом с пристроенной к нему колокольней); • основной объем трехэтажный; • колокольня четырехъярусная; • местоположение несущих стен и колон; • материал стен (кирпичная кладка); • фасады оштукатурены и окрашены; 	 <p align="center">Рис. 1. Фрагмент спутниковой карты. Красным выделен Объект</p> 

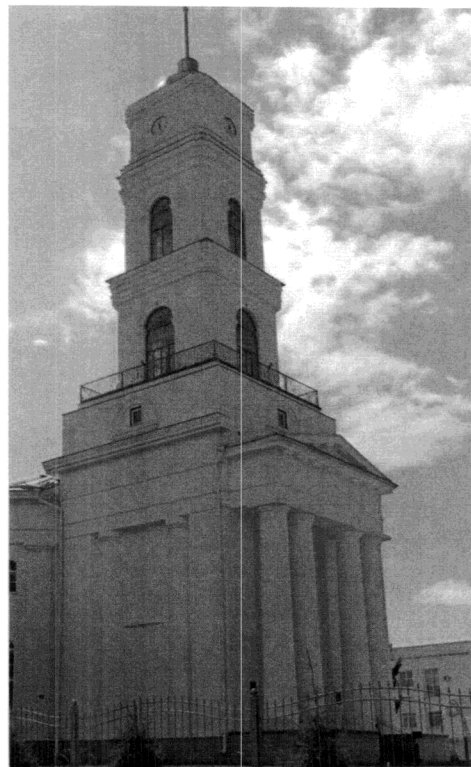
- осевая композиция северо-запад - юго-восток:
— алтарная часть: полукруглая в плане апсида, на 2 световые оси;



- прямоугольный объем трапезной, на 10 световых осей со стороны северо-восточного и юго-западного фасадов;
- местоположение и габариты шестиколонных портиков с треугольным фронтоном;

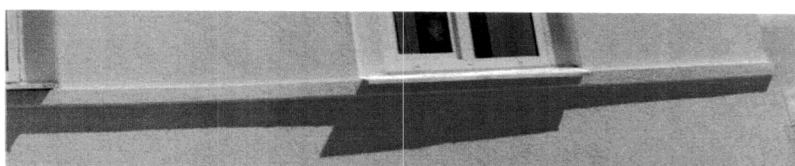
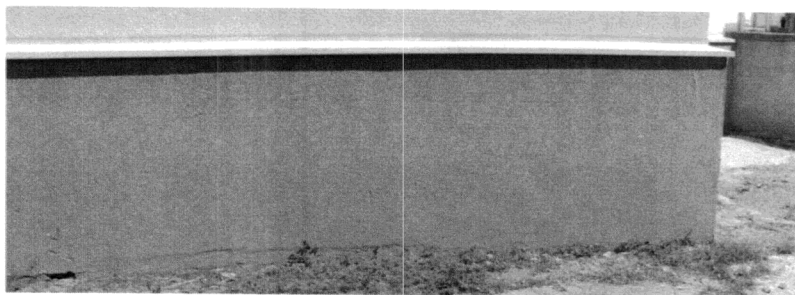


- четырехуровневая колокольня с полукруглым куполом;
- местоположение и габариты четырех колонного портика колокольни с треугольным фронтоном.



**3. Композиционное
и архитектурно-
художественное
оформление фасадов:**

- архитектурное решение фасадов - классицизм;
- габарит цоколя;
- профиль и габариты венчающего карниза и ступенчатого фриза;
- профиль и габариты подоконного пояска;
- местоположение и габариты пилястр основного объёма и апсиды;

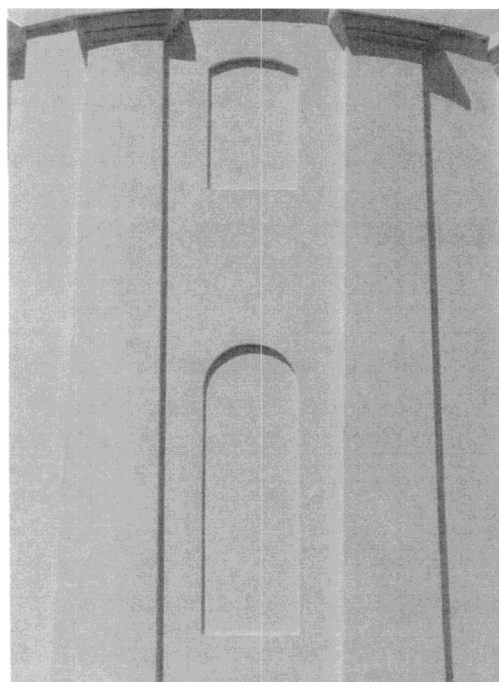




- профиль и габариты капителей пилястр основного объёма и апсиды;



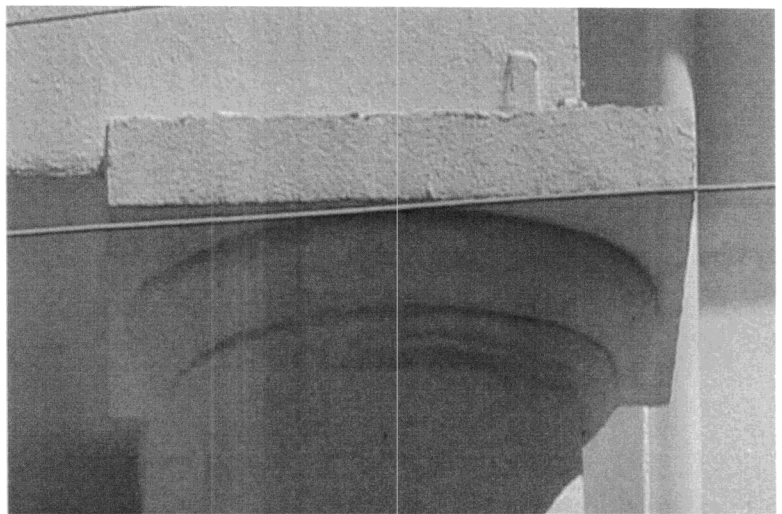
- габариты полуциркульных и лучковых ниш;



- габариты колонн круглого сечения портиков основного объёма и колокольни;



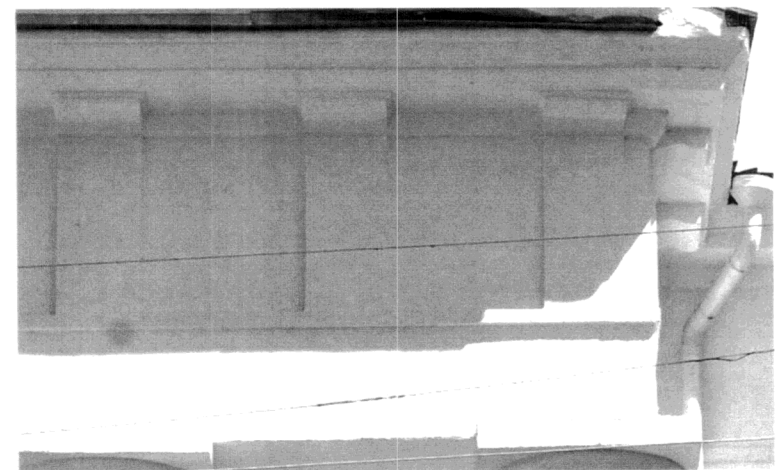
- габариты капителей тосканского ордера колонн основного объёма и колокольни;



- габариты и декор треугольных фронтонов портиков основного объёма и колокольни;
 - профиль и вынос венчающего карниза;
 - дентикулы;



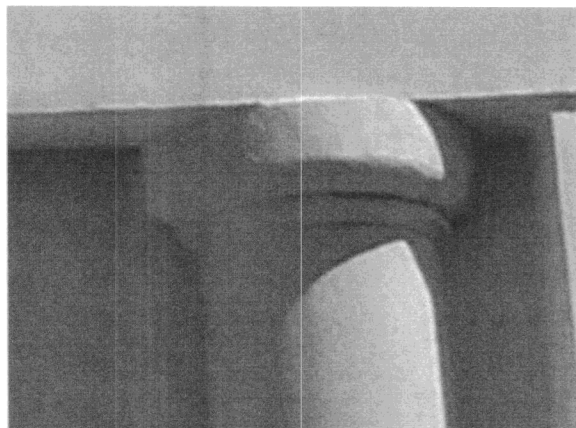
- габариты и декор антаблемента основного объёма и колокольни;
 - габарит фриза с триглифами;
 - габарит архитрава;



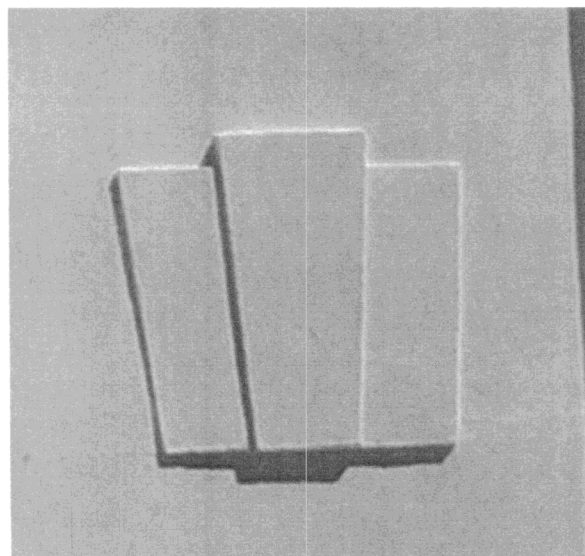
- габариты прямоугольных ниш колокольни;
- габариты полуколонн колокольни в нишах;



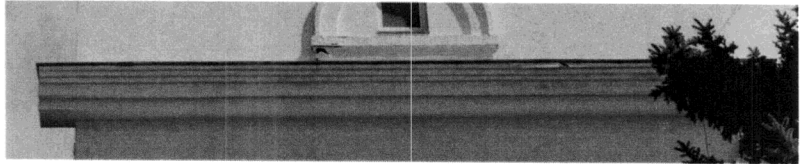
- профиль и габариты капителей полуколонн колокольни;



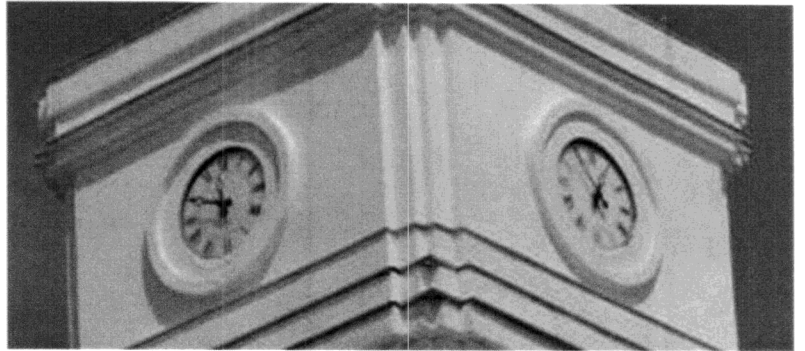
- форма и габариты замкового камня в прямоугольной нише колокольни;



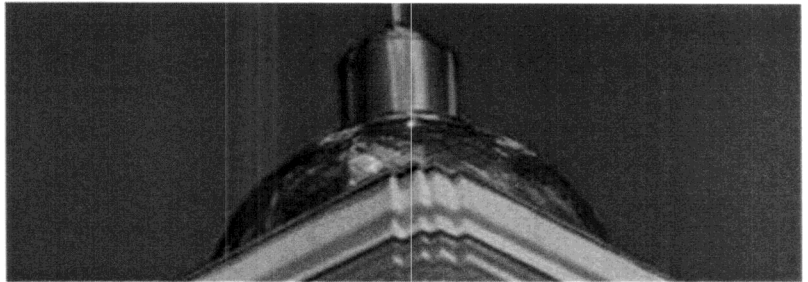
- профиль и габариты карниза первого яруса колокольни;



- местонахождение, форма часов четвертого яруса колокольни;



- габариты полукруглого купола колокольни;

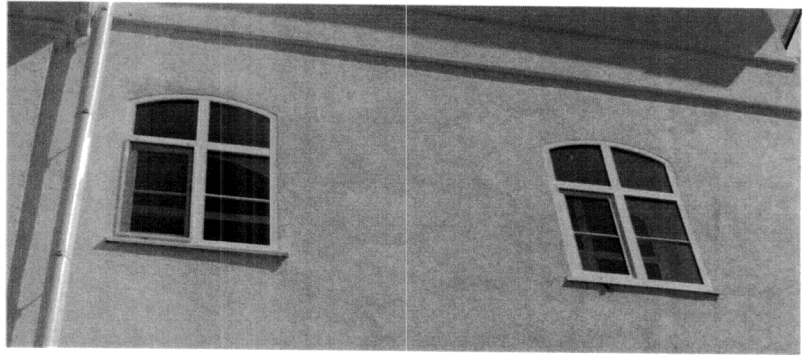


3.1. Габариты и декоративное оформление световых осей:

- полуциркульное завершение окон первого яруса основного объема;



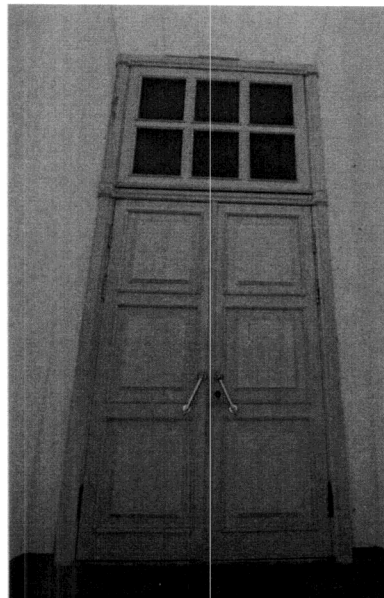
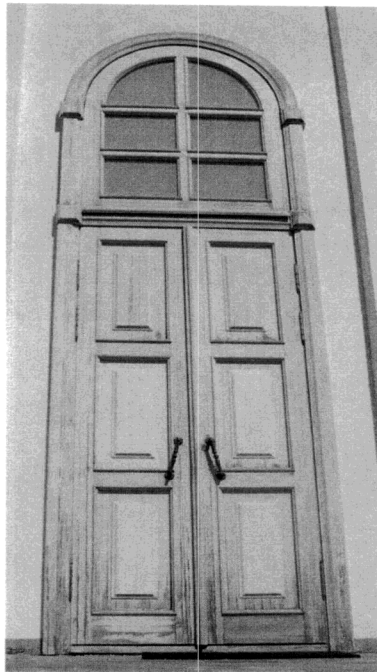
- лучковое завершение окон второго яруса основного объёма;



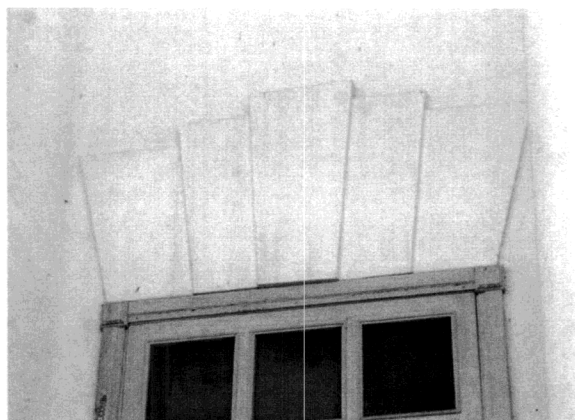
- полуциркульное завершение окон колокольни;



- габариты и форма входных проёмов;
- рисунок расстекловки фрамуги над дверными проёмами;



- габариты и форма замкового камня над входной дверью апсиды.



Предмет охраны может быть уточнен при проведении комплексных научных исследований во время ремонтно-реставрационных работ.