



ПРАВИТЕЛЬСТВО СВЕРДЛОВСКОЙ ОБЛАСТИ

УПРАВЛЕНИЕ ГОСУДАРСТВЕННОЙ ОХРАНЫ ОБЪЕКТОВ КУЛЬТУРНОГО НАСЛЕДИЯ  
СВЕРДЛОВСКОЙ ОБЛАСТИ

## ПРИКАЗ

19.01.2026

№ 14

г. Екатеринбург

**Об утверждении предмета охраны объекта культурного наследия регионального значения «Дом Мевиус В.Ф.», расположенного по адресу: Свердловская область, г. Екатеринбург, ул. Розы Люксембург, д. 20, включенного в единый государственный реестр объектов культурного наследия (памятников истории и культуры) народов Российской Федерации**

В соответствии с Федеральным законом от 25 июня 2002 года № 73-ФЗ «Об объектах культурного наследия (памятниках истории и культуры) народов Российской Федерации», приказами Министерства культуры Российской Федерации от 13.01.2016 № 28 «Об утверждении Порядка определения предмета охраны объекта культурного наследия, включенного в единый государственный реестр объектов культурного наследия (памятников истории и культуры) народов Российской Федерации в соответствии со статьей 64 Федерального закона от 25 июня 2002 г. № 73-ФЗ «Об объектах культурного наследия (памятниках истории и культуры) народов Российской Федерации» и от 20.02.2017 № 76570-р «О регистрации объекта культурного наследия регионального значения «Дом Мевиус В.Ф.», середина XIX века (Свердловская область) в едином государственном реестре объектов культурного наследия (памятников истории и культуры) народов Российской Федерации», абзацем вторым подпункта 9 пункта 18 Положения об Управлении государственной охраны объектов культурного наследия Свердловской области, утвержденного постановлением Правительства Свердловской области от 28.12.2015 № 1216-ПП «Об учреждении должностей государственной гражданской службы Свердловской области в Управлении государственной охраны объектов культурного наследия Свердловской области и утверждении Положения, предельного лимита штатной численности Управления государственной охраны объектов культурного наследия Свердловской области», приказом Управления государственной охраны объектов культурного наследия Свердловской области от 19.12.2025 № 720 «Об исполнении обязанностей Начальника Управления государственной охраны объектов культурного наследия Свердловской области» и на основании научно-проектной документации «Объект культурного наследия регионального значения «Дом Мевиус В.Ф.», расположенный по адресу:

Свердловская область, г. Екатеринбург, ул. Розы Люксембург, д. 20. Проект предмета охраны. Раздел: Историко-культурные исследования. Материалы обоснования. Утверждаемая часть. 3.28-823-24.25-ПО. Том 1», разработанной государственным бюджетным учреждением культуры Свердловской области «Научно-производственный центр по охране и использованию памятников истории и культуры Свердловской области» в 2025 году, в целях сохранения объекта культурного наследия

### **ПРИКАЗЫВАЮ:**

1. Утвердить предмет охраны объекта культурного наследия регионального значения «Дом Мевеус В.Ф.», расположенного по адресу: Свердловская область, г. Екатеринбург, ул. Розы Люксембург, д. 20, включенного в единый государственный реестр объектов культурного наследия (памятников истории и культуры) народов Российской Федерации (прилагается).

2. Отделу государственной охраны объектов культурного наследия Управления государственной охраны объектов культурного наследия Свердловской области обеспечить:

1) исполнение требований, установленных пунктом 11 Порядка определения предмета охраны объекта культурного наследия, включенного в единый государственный реестр объектов культурного наследия (памятников истории и культуры) народов Российской Федерации в соответствии со статьей 64 Федерального закона от 25 июня 2002 г. № 73-ФЗ «Об объектах культурного наследия (памятниках истории и культуры) народов Российской Федерации», утвержденного приказом Министерства культуры Российской Федерации от 13.01.2016 № 28 «Об утверждении Порядка определения предмета охраны объекта культурного наследия, включенного в единый государственный реестр объектов культурного наследия (памятников истории и культуры) народов Российской Федерации в соответствии со статьей 64 Федерального закона от 25 июня 2002 г. № 73-ФЗ «Об объектах культурного наследия (памятниках истории и культуры) народов Российской Федерации»;

2) размещение настоящего приказа в ведомственной информационной системе «Объекты культурного наследия Свердловской области» ведомственного сегмента информационной системы для организации мониторинга социально-экономического развития Свердловской области в срок не более трех рабочих дней со дня вступления в силу настоящего приказа.

3. Настоящий приказ вступает в силу на следующий день после его официального опубликования.

4. Контроль за исполнением настоящего приказа возложить на Заместителя начальника Управления государственной охраны объектов культурного наследия Свердловской области А.А. Кульпину.

5. Настоящий приказ опубликовать на «Официальном интернет-портале правовой информации Свердловской области» ([www.pravo.gov66.ru](http://www.pravo.gov66.ru))

и на официальном сайте Управления государственной охраны объектов культурного наследия Свердловской области в информационно-телекоммуникационной сети «Интернет» ([www.okn.midural.ru](http://www.okn.midural.ru)).

И.о. Начальника Управления



А.А. Кульпина

УТВЕРЖДЕН  
 приказом Управления государственной  
 охраны объектов культурного наследия  
 Свердловской области  
 от 19.01.2026 № 14


### ПРЕДМЕТ ОХРАНЫ



**объекта культурного наследия регионального значения «Дом Мевиус В.Ф.»,  
 расположенного по адресу: Свердловская область, г. Екатеринбург, ул. Розы  
 Люксембург, д. 20, включенного в единый государственный реестр объектов  
 культурного наследия (памятников истории и культуры) народов  
 Российской Федерации**

Предмет охраны объекта культурного наследия регионального значения «Дом Мевиус В.Ф.», расположенного по адресу: Свердловская область, г. Екатеринбург, ул. Розы Люксембург, д. 20, включенного в единый государственный реестр объектов культурного наследия (памятников истории и культуры) народов Российской Федерации, приведен в таблице.

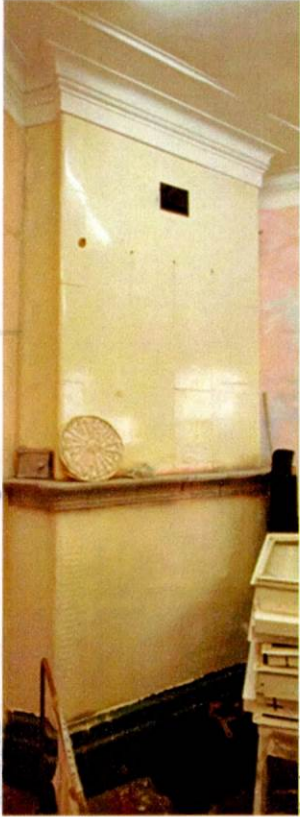
Таблица

№ п/п	Описание предмета охраны	Сведения в графической форме и фотографические изображения
1	2	3
1.	Местоположение	
1.1.	угловое местоположение памятника в квартале на пересечении улиц Розы Люксембург и Энгельса	
2.	Объемно-планировочное решение и Схема расположения предмета охраны согласно приложению № 1 к настоящему предмету охраны	

1	2	3
2.1.	объемно-планировочное решение в пределах исторических капитальных стен: сложный в плане деревянный объем, количество этажей (один этаж)	—
3.	Строительные материалы и конструкции	
3.1.	стены (бревенчатый сруб с дощатой обшивкой)	—
4.	Крыша	
4.1.	форма (скатная)	
5.	Композиционное решение южного и восточного фасадов	
6.	Архитектурно-художественное решение фасадов (все виды сохранившегося архитектурно-декоративного убранства фасадов (расположение, размеры, пропорции, профили, форма, рисунок декора и материал) согласно приложению № 2 к настоящему предмету охраны	
6.1.	профилированные оконные наличники	

1	2	3
6.2.	подоконный пояс	
6.3.	угловые лопатки с филенчатым завершением	
7.	Материал, техника фасадной обработки, колористическое решение фасадов	
7.1.	бревенчатый сруб с дощатой обшивкой	—
7.2.	окраска фасадов светлым колером	—
8.	Проемы	
8.1.	все виды исторических оконных и дверных проемов (размеры, форма (с прямым завершением) и расположение)	—
9.	Заполнение проемов	
9.1.	оконные заполнения: исторические размеры, форма, рисунок (Т-образный с трехчастной расстекловкой) и окраска (светлым цветом с наружной стороны)	—

1	2	3
9.2.	исторические двустворчатые заполнения дверных проемов с выпуклым геометрическим рельефом и латунной фурнитурой	
10.	Архитектурно-художественное оформление интерьеров (все виды сохранившегося архитектурно-декоративного убранства интерьеров (расположение, размеры, пропорции, профили, форма, рисунок декора и материал) согласно приложению № 1 к настоящему предмету охраны	
10.1.	профилированные настенные и потолочные тяги (карнизы)	
10.2.	угловые печи (местоположение, конструкция, сохранившаяся облицовка (фаянсовая плитка)	

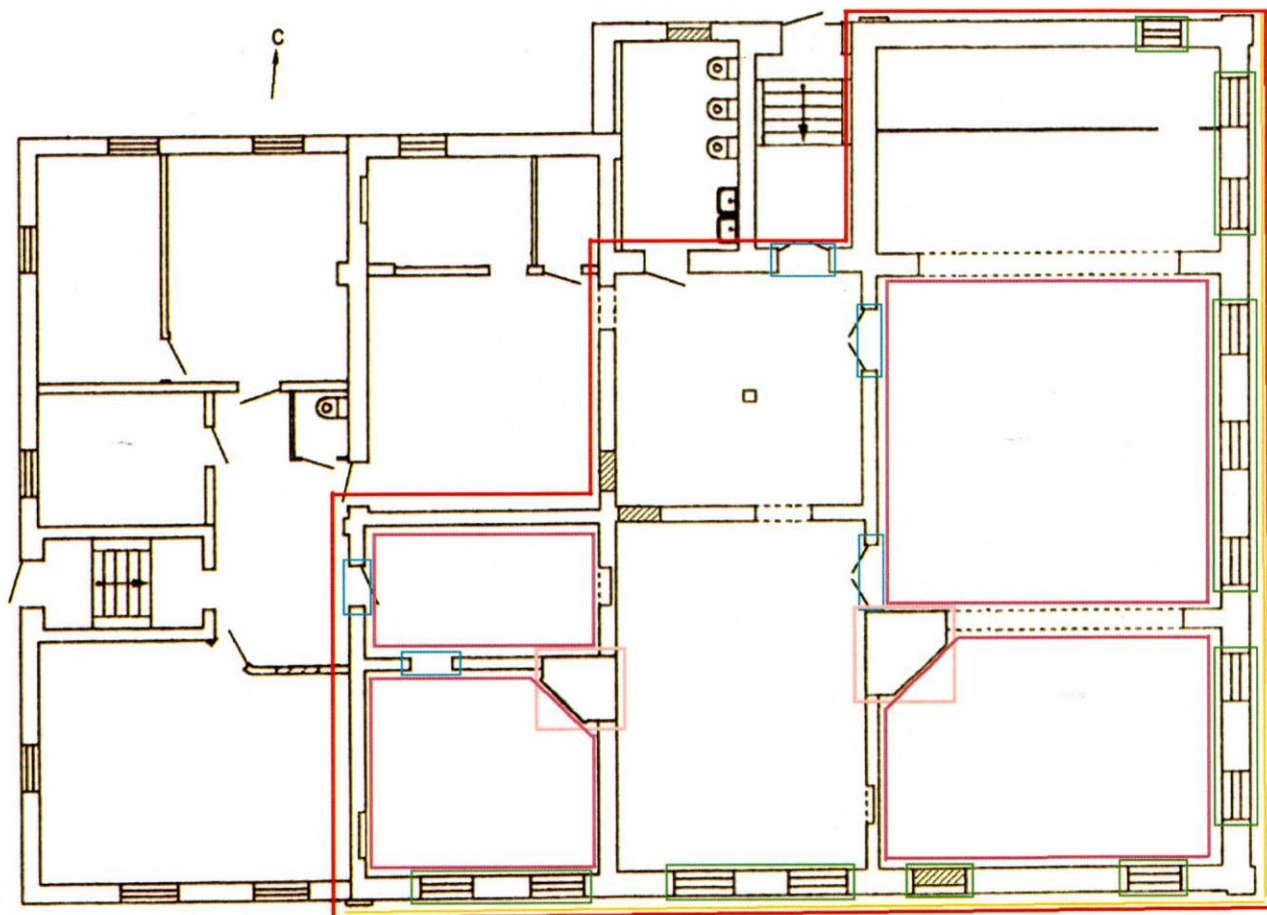
1	2	3
		

Приложение № 1  
к предмету охраны объекта  
культурного наследия регионального  
значения «Дом Мевкус В.Ф.»,  
расположенного по адресу:  
Свердловская область, г. Екатеринбург,  
ул. Розы Люксембург,  
д. 20, включенного в единый  
государственный реестр объектов  
культурного наследия (памятников  
истории и культуры) народов  
Российской Федерации







**ОБЪЕМНО-ПЛАНИРОВОЧНОЕ РЕШЕНИЕ И СХЕМА  
РАСПОЛОЖЕНИЯ ПРЕДМЕТА ОХРАНЫ**

**объекта культурного наследия регионального значения «Дом Мевкус В.Ф.»,  
расположенного по адресу: Свердловская область, г. Екатеринбург, ул. Розы  
Люксембург, д. 20, включенного в единый государственный реестр объектов  
культурного наследия (памятников истории и культуры) народов  
Российской Федерации**

План первого этажа



## Условные обозначения:

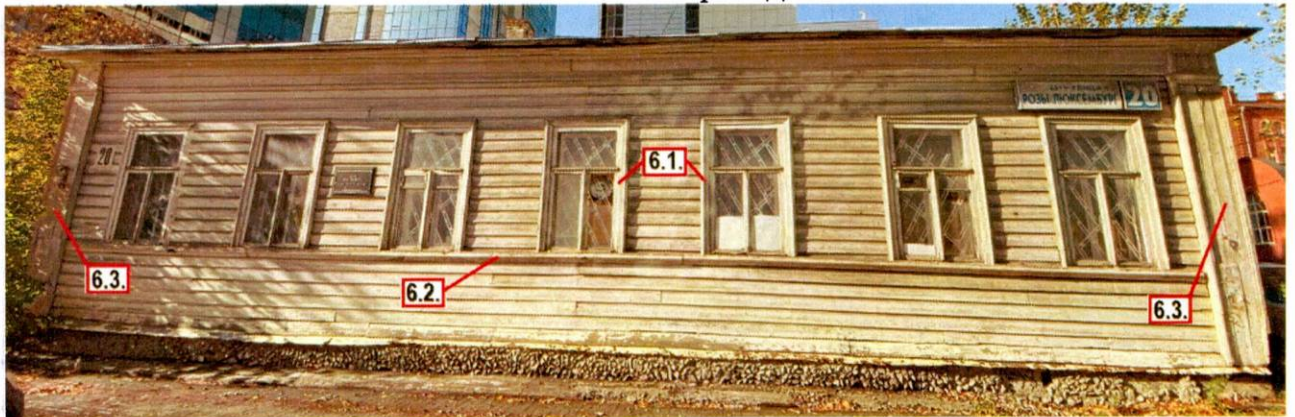
-  – исторические капитальные стены;
-  – композиционное решение южного и восточного фасадов;
-  – исторические дверные проемы;
-  – исторические оконные проемы;
-  – профилированные настенные и потолочные тяги (карнизы);
-  – угловые печи.

Приложение № 2  
к предмету охраны объекта  
культурного наследия регионального  
значения «Дом Мевиус В.Ф.»,  
расположенного по адресу:  
Свердловская область, г. Екатеринбург,  
ул. Розы Люксембург,  
д. 20, включенного в единый  
государственный реестр объектов  
культурного наследия (памятников  
истории и культуры) народов  
Российской Федерации

### ГРАФИЧЕСКОЕ ОТОБРАЖЕНИЕ НА ФАСАДАХ ЭЛЕМЕНТОВ ПРЕДМЕТА ОХРАНЫ

объекта культурного наследия регионального значения «Дом Мевиус В.Ф.»,  
расположенного по адресу: Свердловская область, г. Екатеринбург, ул. Розы  
Люксембург, д. 20, включенного в единый государственный реестр объектов  
культурного наследия (памятников истории и культуры) народов  
Российской Федерации

Восточный фасад



Южный фасад

