



ПРАВИТЕЛЬСТВО СВЕРДЛОВСКОЙ ОБЛАСТИ  
УПРАВЛЕНИЕ ГОСУДАРСТВЕННОЙ ОХРАНЫ ОБЪЕКТОВ КУЛЬТУРНОГО НАСЛЕДИЯ  
СВЕРДЛОВСКОЙ ОБЛАСТИ

**ПРИКАЗ**

19.01.2026

№ 20

г. Екатеринбург

**Об утверждении предмета охраны объекта культурного наследия регионального значения «Имба клетская бабы Кати», расположенного по адресу: Свердловская область, Алапаевский район, с. Коптелово, пер. Пушкина, д. 6а, включенного в единый государственный реестр объектов культурного наследия (памятников истории и культуры) народов Российской Федерации**

В соответствии с Федеральным законом от 25 июня 2002 года № 73-ФЗ «Об объектах культурного наследия (памятниках истории и культуры) народов Российской Федерации», приказами Министерства культуры Российской Федерации от 09.10.2015 № 7375-р «О регистрации объекта культурного наследия регионального значения «Имба клетская бабы Кати», 1836–1839 гг. (Свердловская область) в едином государственном реестре объектов культурного наследия (памятников истории и культуры) народов Российской Федерации» и от 13.01.2016 № 28 «Об утверждении Порядка определения предмета охраны объекта культурного наследия, включенного в единый государственный реестр объектов культурного наследия (памятников истории и культуры) народов Российской Федерации в соответствии со статьей 64 Федерального закона от 25 июня 2002 г. № 73-ФЗ «Об объектах культурного наследия (памятниках истории и культуры) народов Российской Федерации», абзацем вторым подпункта 9 пункта 18 Положения об Управлении государственной охраны объектов культурного наследия Свердловской области, утвержденного постановлением Правительства Свердловской области от 28.12.2015 № 1216-ПП «Об учреждении должностей государственной гражданской службы Свердловской области в Управлении государственной охраны объектов культурного наследия Свердловской области и утверждении Положения, предельного лимита штатной численности Управления государственной охраны объектов культурного наследия Свердловской области», приказом Управления государственной охраны объектов культурного наследия Свердловской области от 19.12.2025 № 720 «Об исполнении обязанностей Начальника Управления государственной охраны объектов культурного наследия Свердловской области» и на основании научно-проектной документации «Объект культурного наследия регионального значения «Имба клетская бабы Кати», расположенный

по адресу: Свердловская область, Алапаевский район, с. Коптелово, ул. Пушкина, д. 6а. Проект предмета охраны. Раздел: Историко-культурные исследования. Материалы обоснования. Утверждаемая часть. 3.40-823-24.25-ПО. Том 1», разработанной государственным бюджетным учреждением культуры Свердловской области «Научно-производственный центр по охране и использованию памятников истории и культуры Свердловской области» в 2025 году, в целях сохранения объекта культурного наследия

### **ПРИКАЗЫВАЮ:**

1. Утвердить предмет охраны объекта культурного наследия регионального значения «Имба клетская бабы Кати», расположенного по адресу: Свердловская область, Алапаевский район, с. Коптелово, пер. Пушкина, д. 6а, включенного в единый государственный реестр объектов культурного наследия (памятников истории и культуры) народов Российской Федерации (прилагается).

2. Отделу государственной охраны объектов культурного наследия Управления государственной охраны объектов культурного наследия Свердловской области обеспечить:

1) исполнение требований, установленных пунктом 11 Порядка определения предмета охраны объекта культурного наследия, включенного в единый государственный реестр объектов культурного наследия (памятников истории и культуры) народов Российской Федерации в соответствии со статьей 64 Федерального закона от 25 июня 2002 г. № 73-ФЗ «Об объектах культурного наследия (памятниках истории и культуры) народов Российской Федерации», утвержденного приказом Министерства культуры Российской Федерации от 13.01.2016 № 28 «Об утверждении Порядка определения предмета охраны объекта культурного наследия, включенного в единый государственный реестр объектов культурного наследия (памятников истории и культуры) народов Российской Федерации в соответствии со статьей 64 Федерального закона от 25 июня 2002 г. № 73-ФЗ «Об объектах культурного наследия (памятниках истории и культуры) народов Российской Федерации»;

2) размещение настоящего приказа в ведомственной информационной системе «Объекты культурного наследия Свердловской области» ведомственного сегмента информационной системы для организации мониторинга социально-экономического развития Свердловской области в срок не более трех рабочих дней со дня вступления в силу настоящего приказа.

3. Настоящий приказ вступает в силу на следующий день после его официального опубликования.

4. Контроль за исполнением настоящего приказа возложить на Заместителя начальника Управления государственной охраны объектов культурного наследия Свердловской области А.А. Кульпину.

5. Настоящий приказ опубликовать на «Официальном интернет-портале

правовой информации Свердловской области» ([www.pravo.gov66.ru](http://www.pravo.gov66.ru)) и на официальном сайте Управления государственной охраны объектов культурного наследия Свердловской области в информационно-телекоммуникационной сети «Интернет» ([www.okn.midural.ru](http://www.okn.midural.ru)).

И.о. Начальника Управления



А.А. Кульпина


УТВЕРЖДЕН  
 приказом Управления государственной  
 охраны объектов культурного наследия  
 Свердловской области  
 от 19.01.2026 № 20

### ПРЕДМЕТ ОХРАНЫ


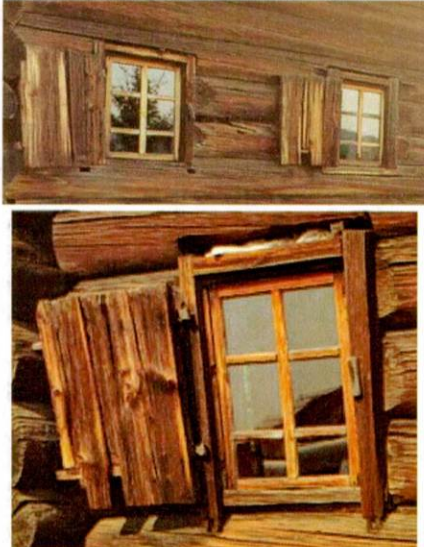
**объекта культурного наследия регионального значения «Изба клетская бабы Кати», расположенного по адресу: Свердловская область, Алапаевский район, с. Коптелово, пер. Пушкина, д. 6а, включенного в единый государственный реестр объектов культурного наследия (памятников истории и культуры) народов Российской Федерации**


Предмет охраны объекта культурного наследия регионального значения «Изба клетская бабы Кати», расположенного по адресу: Свердловская область, Алапаевский район, с. Коптелово, пер. Пушкина, д. 6а, включенного в единый государственный реестр объектов культурного наследия (памятников истории и культуры) народов Российской Федерации, приведен в таблице.

Таблица

№ п/п	Описание предмета охраны	Сведения в графической форме и фотографические изображения
1	2	3
1.	Местоположение	
1.1.	в исторической части села Коптелово на правом берегу р. Реж, по красной линии переулка Пушкина	
2.	Объемно-планировочное решение (схема расположения предмета охраны согласно приложению № 1 к настоящему предмету охраны)	
2.1.	объемно-планировочное решение в пределах исторических капитальных бревенчатых стен: прямоугольный сруб, состоящий из квадратной в плане избы и прямоугольных в плане сеней, с выступающей входной группой на юго-восточном фасаде, габариты,	—

1	2	3
	количество этажей (один этаж), исторические высотные отметки	
3.	Строительные материалы и конструкции	
3.1.	капитальные стены избы (бревенчатый сруб, рубленый «в обло с остатком»), входная группа сеней (сруб, рубленый «в лапу»)	—
3.2.	стены в интерьере (выскоблены в лас с закруглением углов), полы (тесаные плахи), накатной потолок из целых бревен	—
4.	Крыша	
4.1.	форма крыши: основной объем (двускатная, с большим выносом), входная группа сеней юго-восточного фасада (односкатная)	—
5.	Композиционное решение фасадов	
5.1.	юго-западный дворовый фасад: симметричная композиция со щипцовым фронтоном на три оконных оси	
5.2.	юго-восточный дворовый фасад: ассиметричная композиция на две оконных оси основного объема и с пристроем входной группы справа	
6.	Архитектурно-художественное решение фасадов (все виды сохранившегося архитектурно-декоративного убранства фасадов (расположение, размеры, пропорции, профили, форма, рисунок декора и материал) согласно приложению № 2 к настоящему предмету охраны	
6.1.	треугольный щипцовый фронтон юго-западного фасада	

1	2	3
6.2.	открытая галерея под скатом кровли на опорных столбах на юго-западном и юго-восточном фасадах	
7.	Материал, техника фасадной обработки	
7.1.	стены основного объема (бревна сруба без обшивки), треугольный фронтон северо-восточного фасада защит вертикальным тесом	—
8.	Проемы	
8.1.	исторические оконные и дверные проемы (количество, размеры, форма (с прямым завершением) и их расположение согласно объемно-планировочному решению и схеме расположения предмета охраны, представленным в приложении № 1 к настоящему предмету охраны)	—
8.2.	исторические колоды заполнения оконных и дверных проемов, щитовые одностворчатые ставни	
9.	Интерьер	
9.1.	широкие колотые лавки, полати, подлавки, матица, пазы и задвижки волоковых окон, голбец с лестницей, обстановка и хозяйственные предметы (кухонный ларь, воронцы и полки)	—

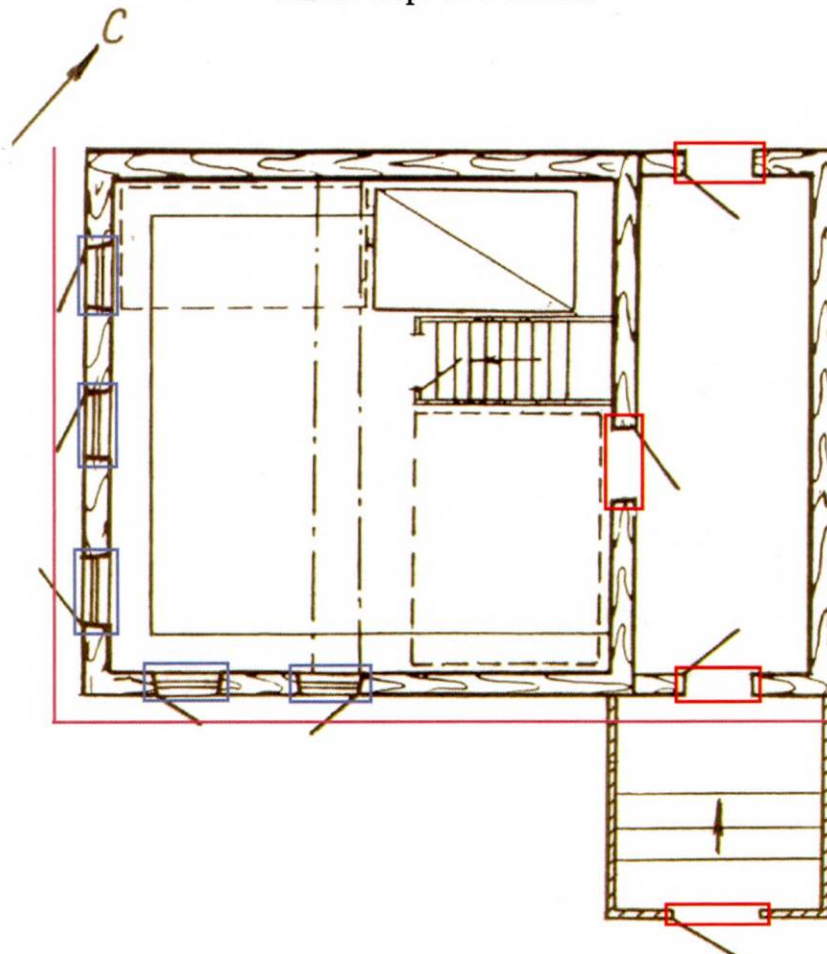
1	2	3
9.2.	печь (материал, местоположение, конструкция)	

Приложение № 1  
к предмету охраны объекта  
культурного наследия регионального  
значения «Изба клетская бабы Кати»,  
расположенного по адресу:  
Свердловская область, Алапаевский  
район, с. Коптелово, пер. Пушкина,  
д. 6а, включенного в единый  
государственный реестр объектов  
культурного наследия (памятников  
истории и культуры) народов  
Российской Федерации

**ОБЪЕМНО-ПЛАНИРОВОЧНОЕ РЕШЕНИЕ И СХЕМА  
РАСПОЛОЖЕНИЯ ПРЕДМЕТА ОХРАНЫ**

**объекта культурного наследия регионального значения «Изба клетская бабы  
Кати», расположенного по адресу: Свердловская область, Алапаевский  
район, с. Коптелово, пер. Пушкина, д. 6а, включенного в единый  
государственный реестр объектов культурного наследия (памятников  
истории и культуры) народов Российской Федерации**

План первого этажа



## Условные обозначения:



- исторические капитальные стены;



- композиционное решение юго-западного и юго-восточного фасадов;



- исторические дверные проемы;



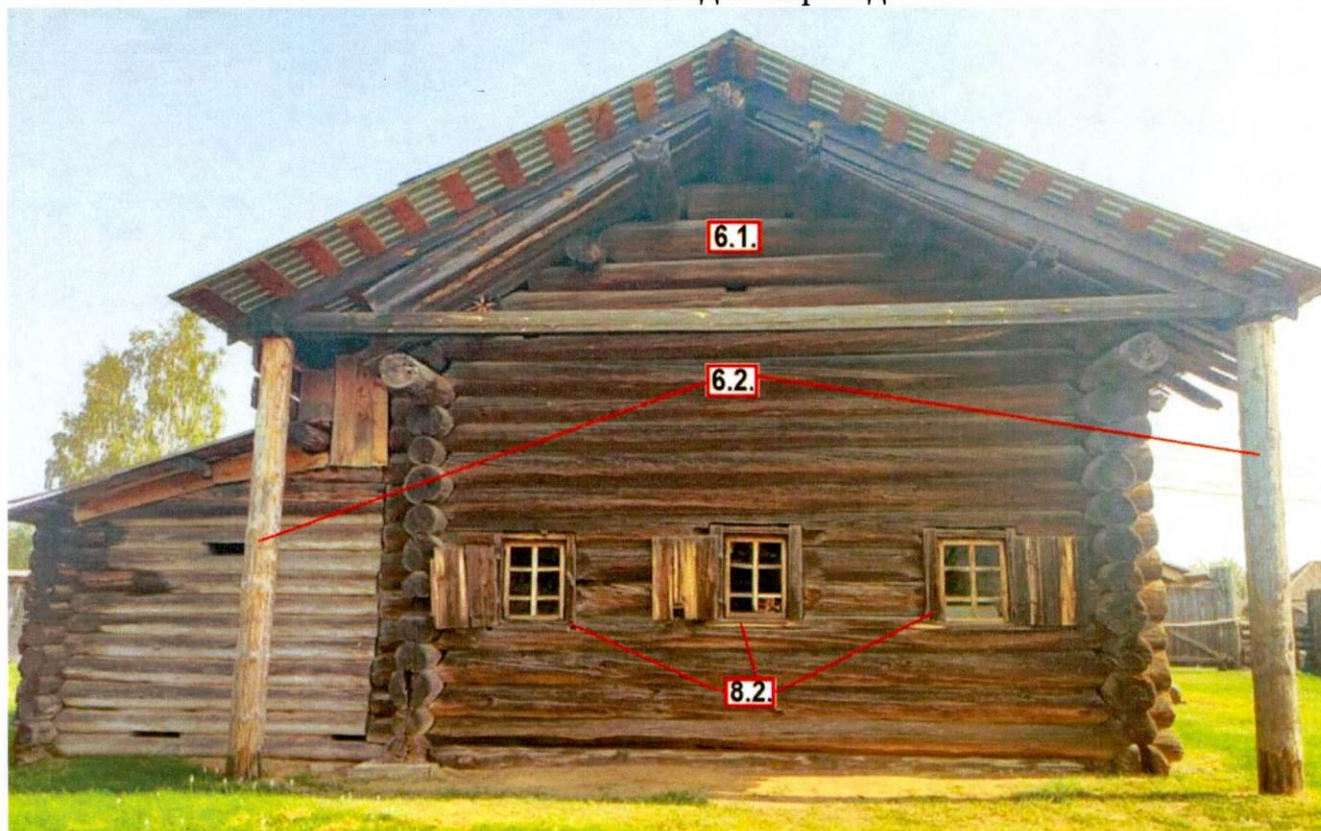
- исторические оконные проемы.

Приложение № 2  
к предмету охраны объекта  
культурного наследия регионального  
значения «Изба клетская бабы Кати»,  
расположенного по адресу:  
Свердловская область, Алапаевский  
район, с. Коптелово, пер. Пушкина,  
д. 6а, включенного в единый  
государственный реестр объектов  
культурного наследия (памятников  
истории и культуры) народов  
Российской Федерации

**ГРАФИЧЕСКОЕ ОТОБРАЖЕНИЕ НА ФАСАДАХ ЭЛЕМЕНТОВ  
ПРЕДМЕТА ОХРАНЫ**

**объекта культурного наследия регионального значения «Изба клетская бабы  
Кати», расположенного по адресу: Свердловская область, Алапаевский  
район, с. Коптелово, пер. Пушкина, д. 6а, включенного в единый  
государственный реестр объектов культурного наследия (памятников  
истории и культуры) народов Российской Федерации**

Юго-западный фасад



Юго-восточный фасад

