



ПРАВИТЕЛЬСТВО СМОЛЕНСКОЙ ОБЛАСТИ

ПОСТАНОВЛЕНИЕ

от 17.07.2025 № 480

Об утверждении границ государственного природного заказника регионального значения «Алексино» и Положения о государственном природном заказнике регионального значения «Алексино»

В соответствии с пунктом 14 статьи 2, пунктом 3 статьи 24 Федерального закона «Об особо охраняемых природных территориях», пунктом 7 статьи 2 областного закона «О регулировании отдельных вопросов в сфере охраны и использования, в том числе создания, особо охраняемых природных территорий в Смоленской области», постановлением Главы администрации Смоленской области от 30.08.2001 № 567 «Об образовании государственного природного заказника регионального значения «Алексино»

Правительство Смоленской области **п о с т а н о в л я е т**:

Утвердить прилагаемые:

- границы государственного природного заказника регионального значения «Алексино»;
- Положение о государственном природном заказнике регионального значения «Алексино».

Губернатор
Смоленской области



В.И. Анохин

УТВЕРЖДЕНЫ
 постановлением Правительства
 Смоленской области
 от 17.04.2015 № 430

ГРАНИЦЫ
государственного природного заказника
регионального значения «Алексино»

ГРАФИЧЕСКОЕ ОПИСАНИЕ
особо охраняемой природной
территории государственного природного
заказника регионального значения «Алексино»

(наименование объекта, местоположение границ которого описано (далее - объект)

Раздел 1

Сведения об объекте		
№ п/п	Характеристики объекта	Описание характеристик
1	2	3
1.	Местоположение объекта	Дорогобужский район Смоленской области
2.	Площадь объекта +/- величина погрешности определения площади (Р +/- Дельта Р)	2 652 000 +/- 1 664 м ²
3.	Иные характеристики объекта	—

Раздел 2

Сведения о местоположении границ объекта					
1. Система координат МСК-67, зона 1					
2. Сведения о характерных точках границ объекта					
Обозначение характерных точек границ	Координаты, м		Метод определения координат характерной точки	Средняя квадратическая погрешность положения характерной точки (Mt), м	Описание обозначения точки на местности (при наличии)
	X	Y			
1	2	3	4	5	6
1	463025,03	1309784,66	Картометрический метод	0,2	-
2	462997,81	1309764,12	Картометрический метод	0,2	-
3	462975,84	1309783,7	Картометрический метод	0,2	-
4	462952,43	1309781,79	Картометрический метод	0,2	-

1	2	3	4	5	6
5	462948,13	1309800,95	Картометрический метод	0,2	-
6	462931,5	1309834,24	Картометрический метод	0,2	-
7	462922,36	1309845,6	Картометрический метод	0,2	-
8	462905,13	1309858,53	Картометрический метод	0,2	-
9	462891,42	1309861,27	Картометрический метод	0,2	-
10	462875,63	1309860,5	Картометрический метод	0,2	-
11	462865,76	1309849,91	Картометрический метод	0,2	-
12	462847,84	1309782,52	Картометрический метод	0,2	-
13	462842,99	1309773,43	Картометрический метод	0,2	-
14	462832,72	1309773,12	Картометрический метод	0,2	-
15	462741,07	1309787,53	Картометрический метод	0,2	-
16	462658,44	1309827,65	Картометрический метод	0,2	-
17	462625,49	1309781,84	Картометрический метод	0,2	-
18	462575,5	1309700,09	Картометрический метод	0,2	-
19	462570,83	1309673,77	Картометрический метод	0,2	-
20	462636,39	1309605,32	Картометрический метод	0,2	-
21	462680,97	1309565,01	Картометрический метод	0,2	-
22	462690,05	1309521,47	Картометрический метод	0,2	-
23	462761,77	1309495,61	Картометрический метод	0,2	-
24	462762,12	1309490,25	Картометрический метод	0,2	-
25	462737,9	1309432,04	Картометрический метод	0,2	-
26	462738,41	1309401,66	Картометрический метод	0,2	-
27	462737,33	1309370,15	Картометрический метод	0,2	-
28	462735,52	1309338,09	Картометрический метод	0,2	-
29	462736,57	1309297,5	Картометрический метод	0,2	-
30	462738,58	1309291,39	Картометрический метод	0,2	-

1	2	3	4	5	6
31	462732,25	1309280,17	Картометрический метод	0,2	-
32	462729,9	1309270,82	Картометрический метод	0,2	-
33	462735,75	1309261,44	Картометрический метод	0,2	-
34	462753,97	1309250,18	Картометрический метод	0,2	-
35	462784,06	1309252,57	Картометрический метод	0,2	-
36	462794,57	1309260,69	Картометрический метод	0,2	-
37	462800,55	1309277,09	Картометрический метод	0,2	-
38	462811,29	1309351,44	Картометрический метод	0,2	-
39	462816,9	1309378,57	Картометрический метод	0,2	-
40	462857,68	1309401,29	Картометрический метод	0,2	-
41	462906,34	1309464,17	Картометрический метод	0,2	-
42	462898,46	1309496,9	Картометрический метод	0,2	-
43	462911,81	1309512,57	Картометрический метод	0,2	-
44	462953,29	1309516,49	Картометрический метод	0,2	-
45	462971,57	1309523,54	Картометрический метод	0,2	-
46	462989,44	1309541,43	Картометрический метод	0,2	-
47	462998,99	1309541,56	Картометрический метод	0,2	-
48	463004,62	1309533,73	Картометрический метод	0,2	-
49	463006	1309499,02	Картометрический метод	0,2	-
50	463032,21	1309483,57	Картометрический метод	0,2	-
51	463042,58	1309482,01	Картометрический метод	0,2	-
52	463052,6	1309490,23	Картометрический метод	0,2	-
53	463056,81	1309505,9	Картометрический метод	0,2	-
54	463064,37	1309520,4	Картометрический метод	0,2	-
55	463077,03	1309536,08	Картометрический метод	0,2	-
56	463088,8	1309535,29	Картометрический метод	0,2	-

1	2	3	4	5	6
57	463109,86	1309585,9	Картометрический метод	0,2	-
58	463083,18	1309660,66	Картометрический метод	0,2	-
59	463070	1309663,8	Картометрический метод	0,2	-
60	463060,86	1309674,77	Картометрический метод	0,2	-
61	463056,55	1309728,3	Картометрический метод	0,2	-
62	463043,18	1309777,5	Картометрический метод	0,2	-
1	463025,03	1309784,66	Картометрический метод	0,2	-
63	462907,77	1309963,14	Картометрический метод	0,2	-
64	462896,78	1309981,45	Картометрический метод	0,2	-
65	462827,05	1310035,91	Картометрический метод	0,2	-
66	462764,95	1310106,6	Картометрический метод	0,2	-
67	462740,12	1310149,58	Картометрический метод	0,2	-
68	462712,03	1310173,91	Картометрический метод	0,2	-
69	462633,12	1310242,25	Картометрический метод	0,2	-
70	462554,79	1310316,76	Картометрический метод	0,2	-
71	462535,68	1310345,93	Картометрический метод	0,2	-
72	462529,95	1310362,61	Картометрический метод	0,2	-
73	462538,5	1310378,45	Картометрический метод	0,2	-
74	462546,93	1310382,37	Картометрический метод	0,2	-
75	462554,67	1310377,67	Картометрический метод	0,2	-
76	462590,17	1310333,01	Картометрический метод	0,2	-
77	462616,18	1310312,24	Картометрический метод	0,2	-
78	462632,7	1310304,8	Картометрический метод	0,2	-
79	462648,17	1310298,92	Картометрический метод	0,2	-
80	462678,75	1310310,67	Картометрический метод	0,2	-
81	462696,33	1310325,95	Картометрический метод	0,2	-

1	2	3	4	5	6
82	462715,28	1310354,01	Картометрический метод	0,2	-
83	462716,01	1310371,01	Картометрический метод	0,2	-
84	462709,55	1310383,63	Картометрический метод	0,2	-
85	462660,82	1310438	Картометрический метод	0,2	-
86	462641,14	1310481,1	Картометрический метод	0,2	-
87	462643,25	1310511,66	Картометрический метод	0,2	-
88	462638,68	1310529,29	Картометрический метод	0,2	-
89	462596,5	1310591,59	Картометрический метод	0,2	-
90	462582,63	1310604,51	Картометрический метод	0,2	-
91	462575,05	1310611,57	Картометрический метод	0,2	-
92	462548,34	1310626,46	Картометрический метод	0,2	-
93	462526,13	1310632	Картометрический метод	0,2	-
94	462498,42	1310621,76	Картометрический метод	0,2	-
95	462467,86	1310600,47	Картометрический метод	0,2	-
96	462419,14	1310548,89	Картометрический метод	0,2	-
97	462404,92	1310516,75	Картометрический метод	0,2	-
98	462403,15	1310498,33	Картометрический метод	0,2	-
99	462409,48	1310486,19	Картометрический метод	0,2	-
100	462423,89	1310471,3	Картометрический метод	0,2	-
101	462444,93	1310463,87	Картометрический метод	0,2	-
102	462465,95	1310448,59	Картометрический метод	0,2	-
103	462453,53	1310437,12	Картометрический метод	0,2	-
104	462380,93	1310438,08	Картометрический метод	0,2	-
105	462302,44	1310383,94	Картометрический метод	0,2	-
106	462230,96	1310336,81	Картометрический метод	0,2	-
107	462144,36	1310255,43	Картометрический метод	0,2	-

1	2	3	4	5	6
108	462155,47	1310250,37	Картометрический метод	0,2	-
109	462311,69	1310217,33	Картометрический метод	0,2	-
110	462314,14	1310216,49	Картометрический метод	0,2	-
111	462316,3	1310215,08	Картометрический метод	0,2	-
112	462443,12	1310092,19	Картометрический метод	0,2	-
113	462525,12	1310012,73	Картометрический метод	0,2	-
114	462520,17	1310028,74	Картометрический метод	0,2	-
115	462526,19	1310066,97	Картометрический метод	0,2	-
116	462547,28	1310109,68	Картометрический метод	0,2	-
117	462587,71	1310140,63	Картометрический метод	0,2	-
118	462605,28	1310143,37	Картометрический метод	0,2	-
119	462628,59	1310125,22	Картометрический метод	0,2	-
120	462653,9	1310118,54	Картометрический метод	0,2	-
121	462665,94	1310103,84	Картометрический метод	0,2	-
122	462699,28	1310063,13	Картометрический метод	0,2	-
123	462717,56	1310027,68	Картометрический метод	0,2	-
124	462719,18	1310019,17	Картометрический метод	0,2	-
125	462716,69	1310008,27	Картометрический метод	0,2	-
126	462691,64	1309968,56	Картометрический метод	0,2	-
127	462698,8	1309951,36	Картометрический метод	0,2	-
128	462714,56	1309950,41	Картометрический метод	0,2	-
129	462743,96	1309983,52	Картометрический метод	0,2	-
130	462767,82	1309993,87	Картометрический метод	0,2	-
131	462803,02	1309981,16	Картометрический метод	0,2	-
132	462901,44	1309922,39	Картометрический метод	0,2	-
133	462912,07	1309925,09	Картометрический метод	0,2	-

1	2	3	4	5	6
63	462907,77	1309963,14	Картометрический метод	0,2	-
134	462525,71	1309982,25	Картометрический метод	0,2	-
135	462366,32	1310131,1	Картометрический метод	0,2	-
136	462345,62	1310154,17	Картометрический метод	0,2	-
137	462304,38	1310197,42	Картометрический метод	0,2	-
138	462277,57	1310203,09	Картометрический метод	0,2	-
139	462149,99	1310230,07	Картометрический метод	0,2	-
140	462125,71	1310240,86	Картометрический метод	0,2	-
141	462113,63	1310241,89	Картометрический метод	0,2	-
142	462099,67	1310230,87	Картометрический метод	0,2	-
143	462057,12	1310225,12	Картометрический метод	0,2	-
144	462030,58	1310225,01	Картометрический метод	0,2	-
145	461988,49	1310238,09	Картометрический метод	0,2	-
146	461951,82	1310238,18	Картометрический метод	0,2	-
147	461912,18	1310237,28	Картометрический метод	0,2	-
148	461906,06	1310201,95	Картометрический метод	0,2	-
149	461889,58	1310106,63	Картометрический метод	0,2	-
150	461728,92	1309906,45	Картометрический метод	0,2	-
151	461745,94	1309858,06	Картометрический метод	0,2	-
152	461765,81	1309800,82	Картометрический метод	0,2	-
153	461772,31	1309779,7	Картометрический метод	0,2	-
154	461788,3	1309727,78	Картометрический метод	0,2	-
155	461798,02	1309691,36	Картометрический метод	0,2	-
156	461814,87	1309620,56	Картометрический метод	0,2	-
157	461816,07	1309620,1	Картометрический метод	0,2	-
158	461824,26	1309616,34	Картометрический метод	0,2	-

1	2	3	4	5	6
159	461835,85	1309614,01	Картометрический метод	0,2	-
160	461861,86	1309627,46	Картометрический метод	0,2	-
161	461870,52	1309651,31	Картометрический метод	0,2	-
162	461860,23	1309666,48	Картометрический метод	0,2	-
163	461861,86	1309677,59	Картометрический метод	0,2	-
164	461875,94	1309685,45	Картометрический метод	0,2	-
165	461896,39	1309692,73	Картометрический метод	0,2	-
166	461901,28	1309707,64	Картометрический метод	0,2	-
167	461916,18	1309734,18	Картометрический метод	0,2	-
168	462037,73	1309774,91	Картометрический метод	0,2	-
169	462086,88	1309786,97	Картометрический метод	0,2	-
170	462119,13	1309782	Картометрический метод	0,2	-
171	462115,5	1309745,33	Картометрический метод	0,2	-
172	462037,14	1309722,29	Картометрический метод	0,2	-
173	461970,78	1309688,3	Картометрический метод	0,2	-
174	462013,16	1309615,87	Картометрический метод	0,2	-
175	462034,12	1309558,35	Картометрический метод	0,2	-
176	462012	1309532,51	Картометрический метод	0,2	-
177	462038,54	1309483,84	Картометрический метод	0,2	-
178	462081,39	1309438,89	Картометрический метод	0,2	-
179	462111,42	1309462,64	Картометрический метод	0,2	-
180	462073,7	1309518,3	Картометрический метод	0,2	-
181	462058,33	1309556,72	Картометрический метод	0,2	-
182	462071,37	1309585,83	Картометрический метод	0,2	-
183	462051,81	1309620,53	Картометрический метод	0,2	-
184	462050,18	1309643,35	Картометрический метод	0,2	-

1	2	3	4	5	6
185	462063,92	1309656,62	Картометрический метод	0,2	-
186	462073,7	1309659,88	Картометрический метод	0,2	-
187	462084,88	1309658,71	Картометрический метод	0,2	-
188	462110,23	1309690,79	Картометрический метод	0,2	-
189	462144,95	1309723,11	Картометрический метод	0,2	-
190	462159,51	1309722,37	Картометрический метод	0,2	-
191	462154,75	1309688,38	Картометрический метод	0,2	-
192	462144,95	1309678,83	Картометрический метод	0,2	-
193	462135,99	1309664,63	Картометрический метод	0,2	-
194	462120,87	1309660,9	Картометрический метод	0,2	-
195	462115,27	1309650,44	Картометрический метод	0,2	-
196	462111,19	1309633,32	Картометрический метод	0,2	-
197	462134,47	1309599,09	Картометрический метод	0,2	-
198	462155,66	1309550,65	Картометрический метод	0,2	-
199	462174,52	1309581,62	Картометрический метод	0,2	-
200	462186,4	1309613,29	Картометрический метод	0,2	-
201	462206,89	1309667,07	Картометрический метод	0,2	-
202	462264,87	1309730,4	Картометрический метод	0,2	-
203	462257,19	1309750,66	Картометрический метод	0,2	-
204	462290,48	1309774,18	Картометрический метод	0,2	-
205	462332,63	1309741,8	Картометрический метод	0,2	-
206	462362,67	1309713,39	Картометрический метод	0,2	-
207	462365,69	1309715,49	Картометрический метод	0,2	-
208	462374,07	1309778,36	Картометрический метод	0,2	-
209	462353,35	1309786,97	Картометрический метод	0,2	-
210	462333,09	1309807,7	Картометрический метод	0,2	-

1	2	3	4	5	6
211	462360,57	1309836,11	Картометрический метод	0,2	-
212	462398,52	1309826,55	Картометрический метод	0,2	-
213	462464,7	1309921,68	Картометрический метод	0,2	-
214	462475,18	1309959,07	Картометрический метод	0,2	-
215	462498,19	1309969,25	Картометрический метод	0,2	-
216	462513,04	1309962,6	Картометрический метод	0,2	-
134	462525,71	1309982,25	Картометрический метод	0,2	-
217	462697,66	1309389,52	Картометрический метод	0,2	-
218	462596,33	1309424,38	Картометрический метод	0,2	-
219	462494,57	1309457,46	Картометрический метод	0,2	-
220	462450,8	1309477,49	Картометрический метод	0,2	-
221	462427,98	1309483,78	Картометрический метод	0,2	-
222	462434,27	1309451,65	Картометрический метод	0,2	-
223	462440,32	1309444,43	Картометрический метод	0,2	-
224	462408,65	1309449,09	Картометрический метод	0,2	-
225	462394,92	1309445,13	Картометрический метод	0,2	-
226	462390,49	1309434,42	Картометрический метод	0,2	-
227	462393,05	1309418,59	Картометрический метод	0,2	-
228	462413,54	1309399,02	Картометрический метод	0,2	-
229	462393,05	1309396,47	Картометрический метод	0,2	-
230	462379,78	1309383,43	Картометрический метод	0,2	-
231	462392,77	1309360,33	Картометрический метод	0,2	-
232	462483,12	1309319,95	Картометрический метод	0,2	-
233	462480,87	1309286,3	Картометрический метод	0,2	-
234	462490,97	1309270,6	Картометрический метод	0,2	-
235	462539,24	1309263,87	Картометрический метод	0,2	-

1	2	3	4	5	6
236	462590,86	1309271,72	Картометрический метод	0,2	-
237	462636,88	1309290,79	Картометрический метод	0,2	-
238	462646,79	1309306,86	Картометрический метод	0,2	-
239	462681,95	1309360,36	Картометрический метод	0,2	-
217	462697,66	1309389,52	Картометрический метод	0,2	-
240	462334,61	1308536,19	Картометрический метод	0,2	-
241	462399,99	1308564,6	Картометрический метод	0,2	-
242	462446,22	1308574	Картометрический метод	0,2	-
243	462461,86	1308583,01	Картометрический метод	0,2	-
244	462470,32	1308596,19	Картометрический метод	0,2	-
245	462465,68	1308620,99	Картометрический метод	0,2	-
246	462456,38	1308627,82	Картометрический метод	0,2	-
247	462449,88	1308646,73	Картометрический метод	0,2	-
248	462445,85	1308690,44	Картометрический метод	0,2	-
249	462426,82	1308727,08	Картометрический метод	0,2	-
250	462401,84	1308741,23	Картометрический метод	0,2	-
251	462384,9	1308736,99	Картометрический метод	0,2	-
252	462382,78	1308688,15	Картометрический метод	0,2	-
253	462371,72	1308664,48	Картометрический метод	0,2	-
254	462354,21	1308646,95	Картометрический метод	0,2	-
255	462321,8	1308630,84	Картометрический метод	0,2	-
256	462292	1308628,98	Картометрический метод	0,2	-
257	462286,4	1308634,86	Картометрический метод	0,2	-
258	462253,41	1308669,59	Картометрический метод	0,2	-
259	462202,13	1308692,82	Картометрический метод	0,2	-
260	462197,44	1308687,9	Картометрический метод	0,2	-

1	2	3	4	5	6
261	462188,94	1308665,73	Картометрический метод	0,2	-
262	462188,03	1308620,78	Картометрический метод	0,2	-
263	462183,79	1308596,18	Картометрический метод	0,2	-
264	462192,89	1308542,84	Картометрический метод	0,2	-
265	462180,1	1308523,08	Картометрический метод	0,2	-
266	462150,91	1308496,29	Картометрический метод	0,2	-
267	462151,09	1308480,1	Картометрический метод	0,2	-
268	462164,07	1308472,76	Картометрический метод	0,2	-
269	462178,99	1308472,45	Картометрический метод	0,2	-
270	462186,98	1308470,59	Картометрический метод	0,2	-
271	462198,12	1308460,92	Картометрический метод	0,2	-
272	462197,01	1308448,09	Картометрический метод	0,2	-
273	462187,54	1308423,92	Картометрический метод	0,2	-
274	462184,56	1308411,46	Картометрический метод	0,2	-
275	462191,25	1308404,02	Картометрический метод	0,2	-
276	462209,83	1308398,82	Картометрический метод	0,2	-
277	462238,78	1308395,51	Картометрический метод	0,2	-
278	462253,87	1308407,05	Картометрический метод	0,2	-
279	462275,1	1308408,68	Картометрический метод	0,2	-
280	462329,15	1308423,02	Картометрический метод	0,2	-
281	462377,42	1308419,23	Картометрический метод	0,2	-
282	462438,25	1308454,22	Картометрический метод	0,2	-
283	462502,27	1308465,95	Картометрический метод	0,2	-
284	462509,43	1308474,84	Картометрический метод	0,2	-
285	462503,67	1308490,25	Картометрический метод	0,2	-
286	462462,4	1308511,81	Картометрический метод	0,2	-

1	2	3	4	5	6
287	462400,56	1308504,62	Картометрический метод	0,2	-
288	462259,26	1308502,96	Картометрический метод	0,2	-
289	462237,58	1308544,61	Картометрический метод	0,2	-
290	462226,69	1308564,21	Картометрический метод	0,2	-
291	462221,24	1308586,93	Картометрический метод	0,2	-
292	462219,66	1308606,13	Картометрический метод	0,2	-
293	462222,3	1308617,49	Картометрический метод	0,2	-
294	462228,28	1308623,56	Картометрический метод	0,2	-
295	462238,64	1308620,82	Картометрический метод	0,2	-
296	462252,97	1308590,32	Картометрический метод	0,2	-
297	462269,75	1308590,26	Картометрический метод	0,2	-
298	462273,38	1308618,92	Картометрический метод	0,2	-
299	462306,63	1308617,98	Картометрический метод	0,2	-
300	462323,15	1308617,59	Картометрический метод	0,2	-
301	462326,7	1308582,23	Картометрический метод	0,2	-
302	462324,06	1308537,17	Картометрический метод	0,2	-
240	462334,61	1308536,19	Картометрический метод	0,2	-
303	462044,72	1308460,12	Картометрический метод	0,2	-
304	461920,67	1308600,5	Картометрический метод	0,2	-
305	461896,08	1308618,61	Картометрический метод	0,2	-
306	461765,07	1308653,88	Картометрический метод	0,2	-
307	461649,12	1308679,4	Картометрический метод	0,2	-
308	461644,14	1308572,6	Картометрический метод	0,2	-
309	461630,16	1308468,27	Картометрический метод	0,2	-
310	461626,38	1308442,69	Картометрический метод	0,2	-
311	461609,63	1308435,92	Картометрический метод	0,2	-

1	2	3	4	5	6
312	461593,98	1308447,13	Картометрический метод	0,2	-
313	461589,35	1308481,09	Картометрический метод	0,2	-
314	461550,05	1308493,44	Картометрический метод	0,2	-
315	461379,62	1308516,51	Картометрический метод	0,2	-
316	461375,2	1308337,23	Картометрический метод	0,2	-
317	461407,91	1308303,69	Картометрический метод	0,2	-
318	461419,55	1308271,56	Картометрический метод	0,2	-
319	461449,36	1308165,83	Картометрический метод	0,2	-
320	461462,86	1308069,43	Картометрический метод	0,2	-
321	461480,56	1307989,32	Картометрический метод	0,2	-
322	461431,66	1307939,02	Картометрический метод	0,2	-
323	461432,13	1307910,15	Картометрический метод	0,2	-
324	461462,13	1307883,09	Картометрический метод	0,2	-
325	461504,79	1307864,96	Картометрический метод	0,2	-
326	461547,34	1307859,32	Картометрический метод	0,2	-
327	461590,82	1307863,95	Картометрический метод	0,2	-
328	461591,15	1307909,64	Картометрический метод	0,2	-
329	461603,21	1307958,81	Картометрический метод	0,2	-
330	461642,64	1308052,87	Картометрический метод	0,2	-
331	461635,63	1308095,01	Картометрический метод	0,2	-
332	461640,28	1308162,54	Картометрический метод	0,2	-
333	461701,25	1308221,05	Картометрический метод	0,2	-
334	461771,38	1308265,45	Картометрический метод	0,2	-
335	461836,81	1308314,57	Картометрический метод	0,2	-
336	461827,96	1308329,01	Картометрический метод	0,2	-
337	461837,74	1308356,02	Картометрический метод	0,2	-

1	2	3	4	5	6
338	461862,89	1308374,64	Картометрический метод	0,2	-
339	461934,6	1308390,7	Картометрический метод	0,2	-
340	461964,87	1308427,72	Картометрический метод	0,2	-
341	461985,83	1308462,18	Картометрический метод	0,2	-
303	462044,72	1308460,12	Картометрический метод	0,2	-
342	461915,8	1308646,16	Картометрический метод	0,2	-
343	461914,81	1308658,87	Картометрический метод	0,2	-
344	461903,25	1308725,81	Картометрический метод	0,2	-
345	461881,33	1308891,56	Картометрический метод	0,2	-
346	461856,7	1309086,53	Картометрический метод	0,2	-
347	461842,55	1309206,73	Картометрический метод	0,2	-
348	461826,87	1309338,55	Картометрический метод	0,2	-
349	461801,35	1309525,69	Картометрический метод	0,2	-
350	461797,63	1309563,94	Картометрический метод	0,2	-
351	461788,13	1309628,34	Картометрический метод	0,2	-
352	461758,31	1309743,62	Картометрический метод	0,2	-
353	461753,28	1309745,89	Картометрический метод	0,2	-
354	461730,46	1309760,09	Картометрический метод	0,2	-
355	461663,39	1309805,44	Картометрический метод	0,2	-
356	461640,44	1309767,44	Картометрический метод	0,2	-
357	461604,14	1309769,43	Картометрический метод	0,2	-
358	461605,47	1309724,84	Картометрический метод	0,2	-
359	461572,13	1309725,44	Картометрический метод	0,2	-
360	461567,04	1309741,87	Картометрический метод	0,2	-
361	461562,77	1309748,28	Картометрический метод	0,2	-
362	461520,19	1309747,81	Картометрический метод	0,2	-

1	2	3	4	5	6
363	461497,97	1309727,06	Картометрический метод	0,2	-
364	461475,03	1309705,64	Картометрический метод	0,2	-
365	461471,76	1309690,37	Картометрический метод	0,2	-
366	461470,91	1309687,93	Картометрический метод	0,2	-
367	461469,49	1309685,77	Картометрический метод	0,2	-
368	461262,87	1309494,14	Картометрический метод	0,2	-
369	461254,46	1309486,32	Картометрический метод	0,2	-
370	461263,28	1309474,97	Картометрический метод	0,2	-
371	461266,51	1309462,75	Картометрический метод	0,2	-
372	461259,14	1309451,01	Картометрический метод	0,2	-
373	461244,39	1309449,37	Картометрический метод	0,2	-
374	461232,64	1309452,14	Картометрический метод	0,2	-
375	461227,34	1309447,99	Картометрический метод	0,2	-
376	461225,96	1309436	Картометрический метод	0,2	-
377	461214,11	1309434,2	Картометрический метод	0,2	-
378	461209,22	1309442,61	Картометрический метод	0,2	-
379	461118,18	1309360,2	Картометрический метод	0,2	-
380	461128,87	1309351,38	Картометрический метод	0,2	-
381	461134,34	1309348,62	Картометрический метод	0,2	-
382	461136,71	1309349,13	Картометрический метод	0,2	-
383	461145,23	1309349,23	Картометрический метод	0,2	-
384	461149,69	1309347,92	Картометрический метод	0,2	-
385	461153,47	1309344,45	Картометрический метод	0,2	-
386	461155,21	1309339,69	Картометрический метод	0,2	-
387	461163,13	1309313,9	Картометрический метод	0,2	-
388	461156,31	1309295,17	Картометрический метод	0,2	-

1	2	3	4	5	6
389	461148,67	1309280,41	Картометрический метод	0,2	-
390	461130,54	1309266,81	Картометрический метод	0,2	-
391	461116,61	1309268,73	Картометрический метод	0,2	-
392	461097	1309257,02	Картометрический метод	0,2	-
393	461091,92	1309238,08	Картометрический метод	0,2	-
394	461091,16	1309234,8	Картометрический метод	0,2	-
395	461094,42	1309226,62	Картометрический метод	0,2	-
396	461103,39	1309222,77	Картометрический метод	0,2	-
397	461115,31	1309222	Картометрический метод	0,2	-
398	461127,26	1309213,19	Картометрический метод	0,2	-
399	461130,86	1309192,52	Картометрический метод	0,2	-
400	461137,18	1309182,61	Картометрический метод	0,2	-
401	461173,48	1309168,76	Картометрический метод	0,2	-
402	461198,91	1309159,05	Картометрический метод	0,2	-
403	461215,74	1309191,58	Картометрический метод	0,2	-
404	461233,63	1309196,69	Картометрический метод	0,2	-
405	461309,78	1309173,69	Картометрический метод	0,2	-
406	461313,47	1309116,19	Картометрический метод	0,2	-
407	461468,23	1309240,96	Картометрический метод	0,2	-
408	461530,12	1309341,08	Картометрический метод	0,2	-
409	461575,02	1309354,52	Картометрический метод	0,2	-
410	461596,35	1309342,18	Картометрический метод	0,2	-
411	461598,59	1309290,59	Картометрический метод	0,2	-
412	461567,94	1309095,03	Картометрический метод	0,2	-
413	461576,19	1309090,64	Картометрический метод	0,2	-
414	461591,47	1309089,52	Картометрический метод	0,2	-

1	2	3	4	5	6
415	461605,22	1309085,04	Картометрический метод	0,2	-
416	461603,21	1309073,5	Картометрический метод	0,2	-
417	461602,06	1309066,89	Картометрический метод	0,2	-
418	461594,85	1309053,17	Картометрический метод	0,2	-
419	461590,41	1309044,73	Картометрический метод	0,2	-
420	461605,46	1309016,18	Картометрический метод	0,2	-
421	461611,32	1308998,28	Картометрический метод	0,2	-
422	461610,69	1308988,29	Картометрический метод	0,2	-
423	461608,35	1308985,28	Картометрический метод	0,2	-
424	461601,77	1308976,81	Картометрический метод	0,2	-
425	461636,64	1308886,89	Картометрический метод	0,2	-
426	461647,91	1308852,18	Картометрический метод	0,2	-
427	461669,89	1308813,61	Картометрический метод	0,2	-
428	461670,22	1308777,22	Картометрический метод	0,2	-
429	461663,54	1308767,11	Картометрический метод	0,2	-
430	461648,72	1308744,68	Картометрический метод	0,2	-
431	461649,56	1308714,48	Картометрический метод	0,2	-
432	461667,91	1308703,67	Картометрический метод	0,2	-
433	461799,22	1308669,9	Картометрический метод	0,2	-
434	461908,43	1308636,73	Картометрический метод	0,2	-
342	461915,8	1308646,16	Картометрический метод	0,2	-
437	461746,25	1309761,31	Картометрический метод	0,2	-
438	461747,63	1309764,59	Картометрический метод	0,2	-
439	461710,41	1309844,76	Картометрический метод	0,2	-
440	461700,16	1309864,87	Картометрический метод	0,2	-
441	461668,65	1309813,48	Картометрический метод	0,2	-

1	2	3	4	5	6
437	461746,25	1309761,31	Картометрический метод	0,2	-
442	461101,61	1309375,42	Картометрический метод	0,2	-
443	461190,01	1309461,01	Картометрический метод	0,2	-
444	461179,34	1309468,95	Картометрический метод	0,2	-
445	461173,48	1309487,42	Картометрический метод	0,2	-
446	461176,97	1309500,79	Картометрический метод	0,2	-
447	461192,56	1309506,52	Картометрический метод	0,2	-
448	461217,04	1309507,16	Картометрический метод	0,2	-
449	461230,08	1309517,98	Картометрический метод	0,2	-
450	461236,23	1309514,87	Картометрический метод	0,2	-
451	461513,3	1309764,57	Картометрический метод	0,2	-
452	461442,73	1309756,7	Картометрический метод	0,2	-
453	461404,82	1309760,96	Картометрический метод	0,2	-
454	461363,73	1309756,9	Картометрический метод	0,2	-
455	461336,33	1309744,73	Картометрический метод	0,2	-
456	461294,73	1309715,81	Картометрический метод	0,2	-
457	461249,58	1309673,7	Картометрический метод	0,2	-
458	461221,17	1309633,11	Картометрический метод	0,2	-
459	461208,49	1309596,08	Картометрический метод	0,2	-
460	461207,63	1309564,09	Картометрический метод	0,2	-
461	461207,28	1309551,32	Картометрический метод	0,2	-
462	461204,61	1309543,5	Картометрический метод	0,2	-
463	461202,41	1309541,79	Картометрический метод	0,2	-
464	461193,27	1309540,27	Картометрический метод	0,2	-
465	461181,09	1309557,01	Картометрический метод	0,2	-
466	461160,88	1309624,1	Картометрический метод	0,2	-

1	2	3	4	5	6
467	461152,27	1309648,68	Картометрический метод	0,2	-
468	461131,48	1309684,99	Картометрический метод	0,2	-
469	461082,98	1309709,93	Картометрический метод	0,2	-
470	461031,91	1309725,35	Картометрический метод	0,2	-
471	460951,21	1309699,94	Картометрический метод	0,2	-
472	460953,68	1309682,87	Картометрический метод	0,2	-
473	460985,17	1309678,2	Картометрический метод	0,2	-
474	461012,04	1309679,51	Картометрический метод	0,2	-
475	461050,75	1309664,25	Картометрический метод	0,2	-
476	461066,9	1309663,9	Картометрический метод	0,2	-
477	461071,63	1309602,01	Картометрический метод	0,2	-
478	461080,81	1309563,31	Картометрический метод	0,2	-
479	461102,32	1309535,89	Картометрический метод	0,2	-
480	461107,59	1309519,44	Картометрический метод	0,2	-
481	461087,91	1309503,81	Картометрический метод	0,2	-
482	461085,13	1309492,47	Картометрический метод	0,2	-
483	461091,82	1309422,35	Картометрический метод	0,2	-
484	461095,37	1309405,33	Картометрический метод	0,2	-
442	461101,61	1309375,42	Картометрический метод	0,2	-
485	460740,99	1308746,28	Картометрический метод	0,2	-
486	460719,67	1308748,52	Картометрический метод	0,2	-
487	460693,86	1308731,7	Картометрический метод	0,2	-
488	460677,02	1308740,67	Картометрический метод	0,2	-
489	460659,06	1308766,47	Картометрический метод	0,2	-
490	460655,53	1308770,77	Картометрический метод	0,2	-
491	460643,75	1308792,55	Картометрический метод	0,2	-

1	2	3	4	5	6
492	460626,52	1308802,36	Картометрический метод	0,2	-
493	460605,19	1308800,12	Картометрический метод	0,2	-
494	460587,56	1308779	Картометрический метод	0,2	-
495	460551,11	1308742,33	Картометрический метод	0,2	-
496	460543,59	1308737,14	Картометрический метод	0,2	-
497	460542,37	1308746,58	Картометрический метод	0,2	-
498	460557,47	1308769,32	Картометрический метод	0,2	-
499	460564,88	1308793,45	Картометрический метод	0,2	-
500	460568,04	1308825,66	Картометрический метод	0,2	-
501	460579,31	1308850,41	Картометрический метод	0,2	-
502	460586,45	1308863,37	Картометрический метод	0,2	-
503	460600,23	1308875,07	Картометрический метод	0,2	-
504	460602,48	1308932,39	Картометрический метод	0,2	-
505	460594,35	1308945,7	Картометрический метод	0,2	-
506	460577,72	1308949,22	Картометрический метод	0,2	-
507	460560,72	1308938,67	Картометрический метод	0,2	-
508	460559,23	1308902,35	Картометрический метод	0,2	-
509	460556,84	1308878,13	Картометрический метод	0,2	-
510	460536,84	1308873,35	Картометрический метод	0,2	-
511	460519,27	1308877,4	Картометрический метод	0,2	-
512	460506,05	1308865,62	Картометрический метод	0,2	-
513	460487,94	1308854,56	Картометрический метод	0,2	-
514	460469,65	1308852,57	Картометрический метод	0,2	-
515	460443,75	1308854,87	Картометрический метод	0,2	-
516	460421,03	1308860,62	Картометрический метод	0,2	-
517	460420,84	1308872,18	Картометрический метод	0,2	-

1	2	3	4	5	6
518	460404,23	1308889,35	Картометрический метод	0,2	-
519	460403,12	1308943,09	Картометрический метод	0,2	-
520	460427,52	1308984,86	Картометрический метод	0,2	-
521	460456,32	1309012,45	Картометрический метод	0,2	-
522	460463,32	1309041,27	Картометрический метод	0,2	-
523	460456,47	1309066,44	Картометрический метод	0,2	-
524	460436,19	1309119,86	Картометрический метод	0,2	-
525	460428,66	1309198,24	Картометрический метод	0,2	-
526	460428,27	1309296,08	Картометрический метод	0,2	-
527	460431,74	1309346,07	Картометрический метод	0,2	-
528	460442,14	1309391,52	Картометрический метод	0,2	-
529	460427,91	1309414,31	Картометрический метод	0,2	-
530	460389,55	1309495,59	Картометрический метод	0,2	-
531	460378,57	1309522,2	Картометрический метод	0,2	-
532	460378,5	1309532,21	Картометрический метод	0,2	-
533	460375,13	1309542,05	Картометрический метод	0,2	-
534	460384,86	1309569,11	Картометрический метод	0,2	-
535	460380,76	1309601,68	Картометрический метод	0,2	-
536	460367,22	1309617,37	Картометрический метод	0,2	-
537	460343,14	1309634,88	Картометрический метод	0,2	-
538	460310,8	1309643,4	Картометрический метод	0,2	-
539	460287,33	1309672,67	Картометрический метод	0,2	-
540	460240,4	1309677,9	Картометрический метод	0,2	-
541	460255,62	1309568,75	Картометрический метод	0,2	-
542	460279,43	1309566,11	Картометрический метод	0,2	-
543	460295,63	1309551,22	Картометрический метод	0,2	-

1	2	3	4	5	6
544	460311,84	1309515,17	Картометрический метод	0,2	-
545	460303,9	1309489,04	Картометрический метод	0,2	-
546	460274,8	1309422,9	Картометрический метод	0,2	-
547	460282,74	1309357,75	Картометрический метод	0,2	-
548	460295,96	1309291,6	Картометрический метод	0,2	-
549	460299,27	1309249,92	Картометрический метод	0,2	-
550	460307,21	1309224,79	Картометрический метод	0,2	-
551	460321,1	1309184,77	Картометрический метод	0,2	-
552	460345,41	1309153,68	Картометрический метод	0,2	-
553	460344,08	1309112	Картометрический метод	0,2	-
554	460328,37	1309060,58	Картометрический метод	0,2	-
555	460308,53	1309045,2	Картометрический метод	0,2	-
556	460299,44	1309000,72	Картометрический метод	0,2	-
557	460298,61	1308987,66	Картометрический метод	0,2	-
558	460297,95	1308981,54	Картометрический метод	0,2	-
559	460288,52	1308978,07	Картометрический метод	0,2	-
560	460280,26	1308980,71	Картометрический метод	0,2	-
561	460283,07	1309011,14	Картометрический метод	0,2	-
562	460273,97	1309028,34	Картометрический метод	0,2	-
563	460243,71	1309012,63	Картометрический метод	0,2	-
564	460231,15	1309001,06	Картометрический метод	0,2	-
565	460204,36	1308976,92	Картометрический метод	0,2	-
566	460173,43	1308948,98	Картометрический метод	0,2	-
567	460083,48	1308947,19	Картометрический метод	0,2	-
568	460042,31	1308937,75	Картометрический метод	0,2	-
569	460053,05	1308856,89	Картометрический метод	0,2	-

1	2	3	4	5	6
570	460149,71	1308742,23	Картометрический метод	0,2	-
571	460190,35	1308698,02	Картометрический метод	0,2	-
572	460206,25	1308695,07	Картометрический метод	0,2	-
573	460216,06	1308731,12	Картометрический метод	0,2	-
574	460209,44	1308744,18	Картометрический метод	0,2	-
575	460209,54	1308762,51	Картометрический метод	0,2	-
576	460214,31	1308769,33	Картометрический метод	0,2	-
577	460223,17	1308769,62	Картометрический метод	0,2	-
578	460228,82	1308762,7	Картометрический метод	0,2	-
579	460227,55	1308750,52	Картометрический метод	0,2	-
580	460231,17	1308742,65	Картометрический метод	0,2	-
581	460242,33	1308742,26	Картометрический метод	0,2	-
582	460259,13	1308758,92	Картометрический метод	0,2	-
583	460269,44	1308761,44	Картометрический метод	0,2	-
584	460277,28	1308758,7	Картометрический метод	0,2	-
585	460277,66	1308750,75	Картометрический метод	0,2	-
586	460274,63	1308746,21	Картометрический метод	0,2	-
587	460278,7	1308742,24	Картометрический метод	0,2	-
588	460284,65	1308741,39	Картометрический метод	0,2	-
589	460289,85	1308744,51	Картометрический метод	0,2	-
590	460294,99	1308739,07	Картометрический метод	0,2	-
591	460306,51	1308718,42	Картометрический метод	0,2	-
592	460323,79	1308704,25	Картометрический метод	0,2	-
593	460328,11	1308685,03	Картометрический метод	0,2	-
594	460308,67	1308677,82	Картометрический метод	0,2	-
595	460286,11	1308701,84	Картометрический метод	0,2	-

1	2	3	4	5	6
596	460252,75	1308703,28	Картометрический метод	0,2	-
597	460245,31	1308679,75	Картометрический метод	0,2	-
598	460248,19	1308656,93	Картометрический метод	0,2	-
599	460239,55	1308644,43	Картометрический метод	0,2	-
600	460282,89	1308602,18	Картометрический метод	0,2	-
601	460342,68	1308626,91	Картометрический метод	0,2	-
602	460345,94	1308614,8	Картометрический метод	0,2	-
603	460291,92	1308588,26	Картометрический метод	0,2	-
604	460283,07	1308568,23	Картометрический метод	0,2	-
605	460356,65	1308498,83	Картометрический метод	0,2	-
606	460440,94	1308431,29	Картометрический метод	0,2	-
607	460579,72	1308508,11	Картометрический метод	0,2	-
608	460708,25	1308556,06	Картометрический метод	0,2	-
609	460719,11	1308561,2	Картометрический метод	0,2	-
610	460723,6	1308636,35	Картометрический метод	0,2	-
611	460747,27	1308676,74	Картометрический метод	0,2	-
485	460740,99	1308746,28	Картометрический метод	0,2	-
612	460719,54	1307837,23	Картометрический метод	0,2	-
613	460607,66	1308084,31	Картометрический метод	0,2	-
614	460569,99	1308168,67	Картометрический метод	0,2	-
615	460528,49	1308224,5	Картометрический метод	0,2	-
616	460475,4	1308233,82	Картометрический метод	0,2	-
617	460418,59	1308236,62	Картометрический метод	0,2	-
618	460418,59	1308260,84	Картометрический метод	0,2	-
619	460430,7	1308290,64	Картометрический метод	0,2	-
620	460426,51	1308308,81	Картометрический метод	0,2	-

1	2	3	4	5	6
621	460395,77	1308320,46	Картометрический метод	0,2	-
622	460380,87	1308362,84	Картометрический метод	0,2	-
623	460396,7	1308404,75	Картометрический метод	0,2	-
624	460350,13	1308446,21	Картометрический метод	0,2	-
625	460255,6	1308544,49	Картометрический метод	0,2	-
626	460094,59	1308723,43	Картометрический метод	0,2	-
627	460015,68	1308667,88	Картометрический метод	0,2	-
628	459894,15	1308592,99	Картометрический метод	0,2	-
629	459832,8	1308565,71	Картометрический метод	0,2	-
630	459818,62	1308551,79	Картометрический метод	0,2	-
631	459792,73	1308557,62	Картометрический метод	0,2	-
632	459768,48	1308562,25	Картометрический метод	0,2	-
633	459696,38	1308601,12	Картометрический метод	0,2	-
634	459661,96	1308613,81	Картометрический метод	0,2	-
635	459636,66	1308632,6	Картометрический метод	0,2	-
636	459620,63	1308614,54	Картометрический метод	0,2	-
637	459530,48	1308632,93	Картометрический метод	0,2	-
638	459426,48	1308648,82	Картометрический метод	0,2	-
639	459418,08	1308628,74	Картометрический метод	0,2	-
640	459478,64	1308620,32	Картометрический метод	0,2	-
641	459504,8	1308606,3	Картометрический метод	0,2	-
642	459514,14	1308566,45	Картометрический метод	0,2	-
643	459558,82	1308558,19	Картометрический метод	0,2	-
644	459612,69	1308556	Картометрический метод	0,2	-
645	459641,18	1308543,54	Картометрический метод	0,2	-
646	459656,44	1308552,57	Картометрический метод	0,2	-

1	2	3	4	5	6
647	459692,71	1308550,38	Картометрический метод	0,2	-
648	459722,14	1308520,8	Картометрический метод	0,2	-
649	459772,58	1308492,61	Картометрический метод	0,2	-
650	459792,82	1308458,66	Картометрический метод	0,2	-
651	459772,89	1308394,52	Картометрический метод	0,2	-
652	459734,52	1308360,58	Картометрический метод	0,2	-
653	459643,44	1308370,1	Картометрический метод	0,2	-
654	459642,04	1308358,73	Картометрический метод	0,2	-
655	459664,45	1308325,56	Картометрический метод	0,2	-
656	459638,77	1308299,1	Картометрический метод	0,2	-
657	459614,95	1308300,19	Картометрический метод	0,2	-
658	459548,31	1308342,24	Картометрический метод	0,2	-
659	459502,07	1308327,92	Картометрический метод	0,2	-
660	459436,53	1308340,54	Картометрический метод	0,2	-
661	459375,03	1308366,09	Картометрический метод	0,2	-
662	459328,48	1308388,67	Картометрический метод	0,2	-
663	459305,28	1308386,49	Картометрический метод	0,2	-
664	459309,8	1308373,72	Картометрический метод	0,2	-
665	459322,25	1308350,99	Картометрический метод	0,2	-
666	459372,38	1308327,16	Картометрический метод	0,2	-
667	459399,16	1308321,09	Картометрический метод	0,2	-
668	459434,35	1308312,83	Картометрический метод	0,2	-
669	459438,39	1308296,95	Картометрический метод	0,2	-
670	459433,88	1308268,14	Картометрический метод	0,2	-
671	459412,39	1308235,45	Картометрический метод	0,2	-
672	459401,96	1308213,81	Картометрический метод	0,2	-

1	2	3	4	5	6
673	459394,49	1308194,51	Картометрический метод	0,2	-
674	459366,47	1308178,94	Картометрический метод	0,2	-
675	459366,62	1308154,34	Картометрический метод	0,2	-
676	459348,09	1308136,59	Картометрический метод	0,2	-
677	459332,68	1308118,53	Картометрический метод	0,2	-
678	459303,26	1308114,65	Картометрический метод	0,2	-
679	459288	1308070,12	Картометрический метод	0,2	-
680	459269,94	1308070,12	Картометрический метод	0,2	-
681	459243,78	1308062,19	Картометрический метод	0,2	-
682	459252,5	1308042,72	Картометрический метод	0,2	-
683	459250,48	1308014,23	Картометрический метод	0,2	-
684	459208,13	1308013,61	Картометрический метод	0,2	-
685	459171,08	1308021,87	Картометрический метод	0,2	-
686	459143,52	1308052,55	Картометрический метод	0,2	-
687	459123,75	1308044,61	Картометрический метод	0,2	-
688	459105,69	1308011,76	Картометрический метод	0,2	-
689	459122,5	1307996,5	Картометрический метод	0,2	-
690	459157,69	1307988,24	Картометрический метод	0,2	-
691	459183,69	1307968,78	Картометрический метод	0,2	-
692	459189,92	1307960,68	Картометрический метод	0,2	-
693	459204,71	1307927,36	Картометрический метод	0,2	-
694	459196,77	1307884,86	Картометрический метод	0,2	-
695	459188,36	1307878,47	Картометрический метод	0,2	-
696	459143,44	1307832,55	Картометрический метод	0,2	-
697	459132,23	1307813,4	Картометрический метод	0,2	-
698	459118,06	1307788,18	Картометрический метод	0,2	-

1	2	3	4	5	6
699	459108,26	1307772,77	Картометрический метод	0,2	-
700	459084,44	1307746,92	Картометрический метод	0,2	-
701	459036,17	1307722,8	Картометрический метод	0,2	-
702	459032,59	1307707,7	Картометрический метод	0,2	-
703	459111,45	1307722,48	Картометрический метод	0,2	-
704	459122,03	1307735,09	Картометрический метод	0,2	-
705	459150,21	1307782,1	Картометрический метод	0,2	-
706	459161,89	1307796,27	Картометрический метод	0,2	-
707	459177,85	1307811,06	Картометрический метод	0,2	-
708	459207,43	1307828,02	Картометрический метод	0,2	-
709	459215,37	1307851,38	Картометрический метод	0,2	-
710	459231,87	1307854,18	Картометрический метод	0,2	-
711	459254,29	1307869,12	Картометрический метод	0,2	-
712	459241,84	1307896,68	Картометрический метод	0,2	-
713	459260,52	1307921,28	Картометрический метод	0,2	-
714	459278,89	1307939,96	Картометрический метод	0,2	-
715	459321,55	1307978,1	Картометрический метод	0,2	-
716	459359,93	1308014,53	Картометрический метод	0,2	-
717	459385,77	1308039,9	Картометрический метод	0,2	-
718	459402,43	1308076,33	Картометрический метод	0,2	-
719	459393,87	1308097,97	Картометрический метод	0,2	-
720	459422,05	1308118,68	Картометрический метод	0,2	-
721	459458,01	1308146,54	Картометрический метод	0,2	-
722	459476,46	1308165,85	Картометрический метод	0,2	-
723	459541,23	1308184,52	Картометрический метод	0,2	-
724	459591,83	1308198,52	Картометрический метод	0,2	-

1	2	3	4	5	6
725	459634,64	1308222,5	Картометрический метод	0,2	-
726	459661,26	1308218,91	Картометрический метод	0,2	-
727	459691,31	1308178,11	Картометрический метод	0,2	-
728	459721,83	1308160,2	Картометрический метод	0,2	-
729	459741,91	1308142,14	Картометрический метод	0,2	-
730	459765,42	1308158,95	Картометрический метод	0,2	-
731	459780,37	1308149,61	Картометрический метод	0,2	-
732	459791,58	1308144,47	Картометрический метод	0,2	-
733	459815,55	1308144,47	Картометрический метод	0,2	-
734	459824,74	1308134,5	Картометрический метод	0,2	-
735	459816,02	1308115,82	Картометрический метод	0,2	-
736	459794,84	1308096,67	Картометрический метод	0,2	-
737	459820,22	1308080,32	Картометрический метод	0,2	-
738	459853,31	1308044,19	Картометрический метод	0,2	-
739	459861,4	1308025,82	Картометрический метод	0,2	-
740	459879,46	1307996,54	Картометрический метод	0,2	-
741	459924,3	1307974,74	Картометрический метод	0,2	-
742	459990,31	1307932,07	Картометрический метод	0,2	-
743	459993,12	1307925,22	Картометрический метод	0,2	-
744	460013,35	1307914,01	Картометрический метод	0,2	-
745	460014,91	1307909,02	Картометрический метод	0,2	-
746	460005,57	1307839,27	Картометрический метод	0,2	-
747	460004,95	1307800,35	Картометрический метод	0,2	-
748	459994,75	1307787,74	Картометрический метод	0,2	-
749	459980,27	1307811,25	Картометрический метод	0,2	-
750	459969,99	1307837,1	Картометрический метод	0,2	-

1	2	3	4	5	6
751	459956,14	1307824,18	Картометрический метод	0,2	-
752	459931,07	1307808,46	Картометрический метод	0,2	-
753	459916,59	1307781,06	Картометрический метод	0,2	-
754	459920,33	1307761,44	Картометрический метод	0,2	-
755	459920,41	1307741,52	Картометрический метод	0,2	-
756	459912,86	1307708,81	Картометрический метод	0,2	-
757	459890,44	1307679,55	Картометрический метод	0,2	-
758	459869,81	1307645,45	Картометрический метод	0,2	-
759	459828,55	1307616,81	Картометрический метод	0,2	-
760	459824,35	1307605,91	Картометрический метод	0,2	-
761	459824,35	1307596,72	Картометрический метод	0,2	-
762	459836,65	1307564,49	Картометрический метод	0,2	-
763	459878,14	1307561,53	Картометрический метод	0,2	-
764	459886,55	1307544,71	Картометрический метод	0,2	-
765	459887,01	1307539,42	Картометрический метод	0,2	-
766	459872,53	1307510	Картометрический метод	0,2	-
767	459882,26	1307496,45	Картометрический метод	0,2	-
768	459932,29	1307479,1	Картометрический метод	0,2	-
769	460020,38	1307511,56	Картометрический метод	0,2	-
770	460086,47	1307520,75	Картометрический метод	0,2	-
771	460135,47	1307544,02	Картометрический метод	0,2	-
772	460147,54	1307527,92	Картометрический метод	0,2	-
773	460152,14	1307498,03	Картометрический метод	0,2	-
774	460111,91	1307379,06	Картометрический метод	0,2	-
775	460085,47	1307285,94	Картометрический метод	0,2	-
776	460049,83	1307203,75	Картометрический метод	0,2	-

1	2	3	4	5	6
777	460049,26	1307126,73	Картометрический метод	0,2	-
778	460104,44	1307046,83	Картометрический метод	0,2	-
779	460134,9	1307014,63	Картометрический метод	0,2	-
780	460207,89	1306987,03	Картометрический метод	0,2	-
781	460239,51	1306991,63	Картометрический метод	0,2	-
782	460238,06	1307008,49	Картометрический метод	0,2	-
783	460257,93	1307019,59	Картометрический метод	0,2	-
784	460277,28	1307023,47	Картометрический метод	0,2	-
785	460290,66	1307028,86	Картометрический метод	0,2	-
786	460305,11	1307030,09	Картометрический метод	0,2	-
787	460308,31	1307039,75	Картометрический метод	0,2	-
788	460287,41	1307050,09	Картометрический метод	0,2	-
789	460316,05	1307059,9	Картометрический метод	0,2	-
790	460315,09	1307068,39	Картометрический метод	0,2	-
791	460199,13	1307101,47	Картометрический метод	0,2	-
792	460163,97	1307096,82	Картометрический метод	0,2	-
793	460126,71	1307110,1	Картометрический метод	0,2	-
794	460110,88	1307133,15	Картометрический метод	0,2	-
795	460104,13	1307160,86	Картометрический метод	0,2	-
796	460104,36	1307184,61	Картометрический метод	0,2	-
797	460121,13	1307184,38	Картометрический метод	0,2	-
798	460125,67	1307211,16	Картометрический метод	0,2	-
799	460155,47	1307212,55	Картометрический метод	0,2	-
800	460179,22	1307309,42	Картометрический метод	0,2	-
801	460221,13	1307389,98	Картометрический метод	0,2	-
802	460218,81	1307452,39	Картометрический метод	0,2	-

УТВЕРЖДЕНО
постановлением Правительства
Смоленской области
от 17.07.2005 № 430

ПОЛОЖЕНИЕ
о государственном природном заказнике
регионального значения
«Алексино»

1. Общее положение

1.1. Настоящее Положение разработано в соответствии с Федеральным законом «Об особо охраняемых природных территориях» и определяет режим особой охраны государственного природного заказника регионального значения «Алексино» (далее также – заказник).

1.2. Заказник образован постановлением Главы администрации Смоленской области от 30.08.2001 № 567 «Об образовании государственного природного заказника регионального значения «Алексино» в целях сохранения природных комплексов (природных ландшафтов).

1.3. Заказник является типичным природным объектом естественного происхождения, нуждающимся в особой охране Смоленской области.

1.4. На территории заказника произрастают хвойные и широколиственные деревья.

1.5. Заказник является особо охраняемой природной территорией регионального значения и имеет комплексный (ландшафтный) профиль.

1.6. Заказник образован без ограничения срока действия.

1.7. Земельные участки, которые включены в границы заказника, не изымаются у собственников, землепользователей, землевладельцев и арендаторов и используются ими с соблюдением особого правового режима, установленного настоящим Положением.

1.8. Информация о заказнике размещается на официальном сайте Министерства природных ресурсов и экологии Смоленской области в информационно-телекоммуникационной сети «Интернет» по адресу: <http://prirod.admin-smolensk.ru>.

1.9. Границы заказника обозначаются на местности информационными знаками.

Расходы на изготовление и установку информационных знаков финансируются за счет средств областного бюджета, а также за счет других не запрещенных федеральным и областным законодательством источников.

1.10. Заказник в обязательном порядке учитывается при разработке планов и перспектив экономического и социального развития, схем территориального планирования, проектов лесо-, охот- и землеустройства.

1.11. Изменение границ, задач и режима особой охраны заказника осуществляется в том же порядке, что и его образование.

2. Описание местоположения заказника

2.1. Заказник расположен в Дорогобужском районе Смоленской области в границах кадастровых кварталов 67:06:1180101, 67:06:1190101, 67:06:1110101, 67:06:0060201, 67:06:0000000 Дорогобужского лесничества.

Общая площадь заказника - 265,2 га.

2.2. Границы заказника утверждаются постановлением Правительства Смоленской области по форме, установленной федеральным органом исполнительной власти, осуществляющим функции по выработке государственной политики и нормативно-правовому регулированию в сфере ведения Единого государственного реестра недвижимости, осуществления государственного кадастрового учета недвижимого имущества, государственной регистрации прав на недвижимое имущество и сделок с ним, предоставления сведений, содержащихся в Едином государственном реестре недвижимости.

2.3. Заказник состоит из одиннадцати земельных участков:

- «Участок № 1» - площадь 15,7411 га;
- «Участок № 2» - площадь 18,4176 га;
- «Участок № 3» - площадь 32,4507 га;
- «Участок № 4» - площадь 4,0030 га;
- «Участок № 5» - площадь 5,5000 га;
- «Участок № 6» - площадь 24,0030 га;
- «Участок № 7» - площадь 42,3046 га;
- «Участок № 8» - площадь 0,3000 га;
- «Участок № 9» - площадь 6,1680 га;
- «Участок № 10» - площадь 29,5130 га;
- «Участок № 11» - площадь 86,7990 га.

2.4. Участки, указанные в абзацах втором - десятом пункта 2.3 настоящего раздела, расположены севернее с. Алексино Дорогобужского района Смоленской области, участки, указанные в абзацах одиннадцатом и двенадцатом пункта 2.3 настоящего раздела, - юго-западнее с. Алексино Дорогобужского района Смоленской области.

2.5. Сведения о границах государственного природного заказника регионального значения «Алексино» с приложением координат характерных точек земельных участков заказника, указанных в пункте 2.3 настоящего раздела, и карта расположения государственного природного заказника регионального значения «Алексино» определены соответственно в приложениях № 1 и 2 к настоящему Положению.

2.6. Планы границ государственного природного заказника регионального значения «Алексино» отражены в приложении № 3 к настоящему Положению.

3. Задачи заказника

Заказник образован для решения следующих задач:

- сохранение и восстановление, воспроизводство природных комплексов;
- сохранение и восстановление, воспроизводство растительного мира, поддержание экологического баланса;
- проведение мероприятий, направленных на поддержание продуктивности и санитарного состояния лесных насаждений;
- осуществление государственного экологического мониторинга (государственного мониторинга окружающей среды);
- содействие в проведении научно-исследовательских работ без нарушения установленного режима особой охраны заказника;
- пропаганда передового опыта охраны природы.

4. Режим особой охраны заказника

4.1. На территории заказника постоянно запрещается (запрещенные виды деятельности):

- строительство зданий, сооружений и прочих коммуникаций, за исключением реконструкции и обслуживания действующих промышленных объектов, зданий, сооружений, автомобильных дорог, линий электропередачи, трубопроводов и иных действующих коммуникаций;
- заготовка пригодных для употребления в пищу лесных ресурсов (пищевых лесных ресурсов), других недревесных лесных ресурсов (за исключением заготовки гражданами таких ресурсов для собственных нужд);
- разведение костров;
- пускание палов, выжигание растительности;
- рубка деревьев и кустарников, за исключением рубок, проводимых в целях ухода за лесными насаждениями, санитарных рубок, направленных на сохранение и улучшение эстетических свойств заказника, а также рубок, связанных с реконструкцией и эксплуатацией линейных объектов;
- подсочка лесных насаждений;
- распашка земель;
- движение механизированных технических средств вне дорог общего пользования, за исключением сельскохозяйственной техники и технических средств государственных органов управления лесным хозяйством, в период проведения сезонных работ в границах угодий;
- применение ядохимикатов, химических средств защиты растений и стимуляторов роста, а также открытое складирование и хранение минеральных удобрений;
- засорение территории и нарушение ландшафта;
- иные виды хозяйственной деятельности, рекреационного и другого природопользования, препятствующие сохранению, восстановлению и воспроизводству природных комплексов и объектов.

4.2. На территории заказника допускается (допустимые виды деятельности):

- проведение научных исследований с целью выявления редких, находящихся под угрозой исчезновения растений, в том числе включенных в Красную книгу Российской Федерации и Красную книгу Смоленской области;
- проведение познавательных экскурсий;
- проведение лесовосстановительных работ, санитарных рубок и рубок ухода, противопожарных мероприятий;
- техническое обслуживание линейных объектов, расположенных в границах заказника.

4.3. Организация соблюдения установленного режима особой охраны заказника осуществляется Министерством лесного хозяйства и охраны объектов животного мира Смоленской области.

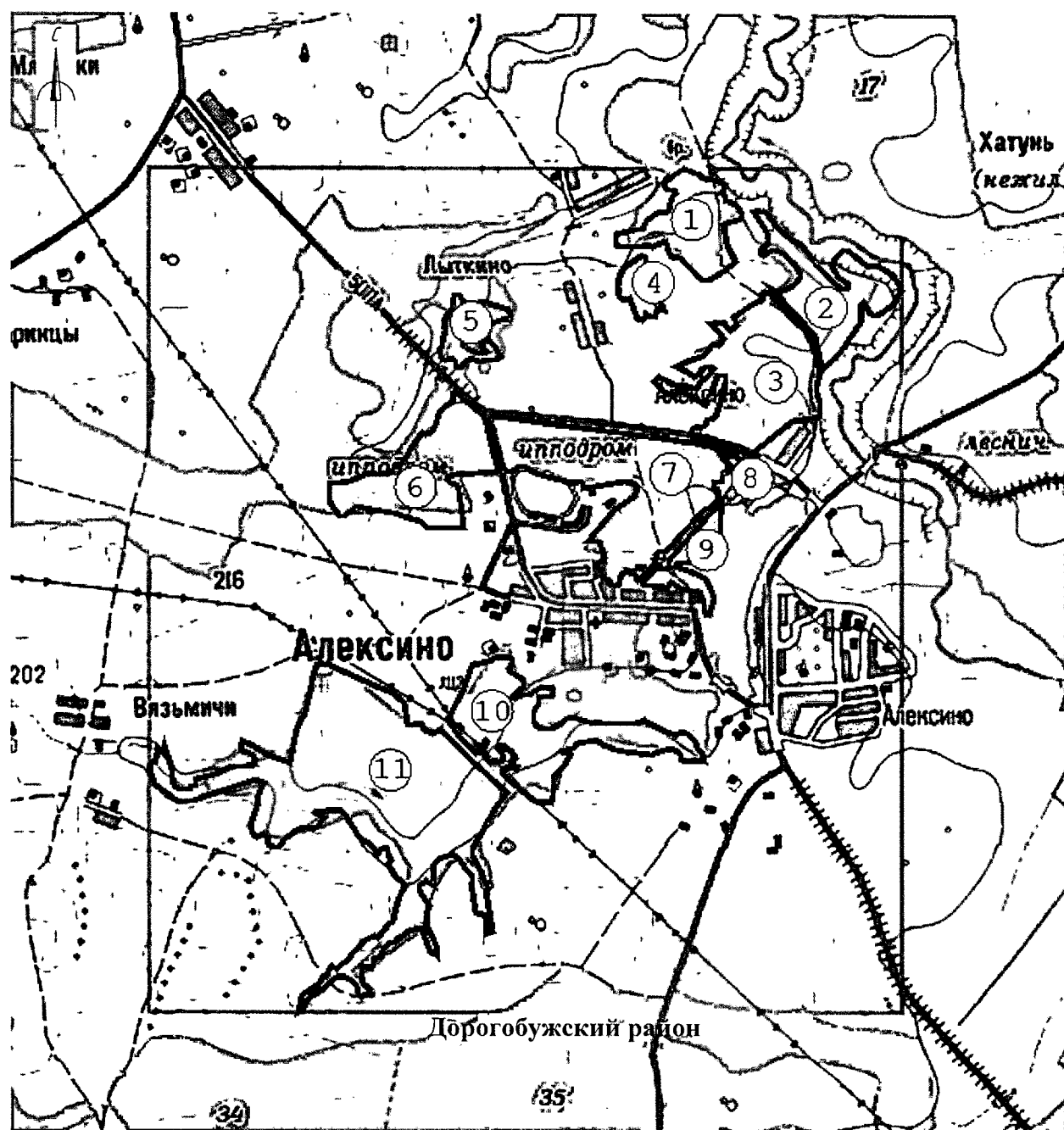
4.4. Установленный для заказника режим охраны обязаны соблюдать все физические и юридические лица, в том числе правообладатели земельных участков, на которых находится заказник.

5. Государственный контроль (надзор)

Соблюдение режима особой охраны заказника и использования земельных участков в границах заказника обеспечивается Министерством природных ресурсов и экологии Смоленской области при осуществлении им регионального государственного контроля (надзора) в области охраны и использования особо охраняемых природных территорий.

Приложение № 1
к Положению о
государственном природном
заказнике регионального
значения «Алексино»

**СВЕДЕНИЯ О ГРАНИЦАХ
государственного природного заказника
регионального значения «Алексино»**



М 1:25 000

Координаты характерных точек
земельного участка «Участок № 1»
государственного природного заказника
регионального значения «Алексино»

Обозначение характерной точки	Координаты WGS84		Описание гранц	Площадь (га)
	широта	долгота		
1	2	3	4	5
№ 1	54°48'14,698"	33°24'40,162"	-	15,7411
№ 2	54°48'13,826"	33°24'38,992"	-	
№ 3	54°48'13,107"	33°24'40,072"	-	
№ 4	54°48'12,351"	33°24'39,947"	-	
№ 5	54°48'12,204"	33°24'41,017"	-	
№ 6	54°48'11,652"	33°24'42,868"	-	
№ 7	54°48'11,352"	33°24'43,497"	-	
№ 8	54°48'10,789"	33°24'44,208"	-	
№ 9	54°48'10,345"	33°24'44,351"	-	
№ 10	54°48'9,834"	33°24'44,296"	-	
№ 11	54°48'9,520"	33°24'43,696"	-	
№ 12	54°48'8,969"	33°24'39,911"	-	
№ 13	54°48'8,816"	33°24'39,398"	-	
№ 14	54°48'8,484"	33°24'39,373"	-	
№ 15	54°48'5,515"	33°24'40,112"	-	
№ 16	54°48'2,826"	33°24'42,296"	-	
№ 17	54°48'1,780"	33°24'39,708"	-	
№ 18	54°48'0,198"	33°24'35,095"	-	
№ 19	54°48'0,058"	33°24'33,619"	-	
№ 20	54°48'2,208"	33°24'29,836"	-	
№ 21	54°48'3,666"	33°24'27,613"	-	
№ 22	54°48'3,978"	33°24'25,183"	-	
№ 23	54°48'6,308"	33°24'23,788"	-	
№ 24	54°48'6,322"	33°24'23,488"	-	
№ 25	54°48'5,564"	33°24'20,212"	-	
№ 26	54°48'5,593"	33°24'18,512"	-	
№ 27	54°48'5,572"	33°24'16,748"	-	
№ 28	54°48'5,527"	33°24'14,952"	-	
№ 29	54°48'5,578"	33°24'12,681"	-	

1	2	3	4	5
№ 30	54°48'5,645"	33°24'12,340"	-	
№ 31	54°48'5,446"	33°24'11,708"	-	
№ 32	54°48'5,374"	33°24'11,183"	-	
№ 33	54°48'5,567"	33°24'10,662"	-	
№ 34	54°48'6,161"	33°24'10,045"	-	
№ 35	54°48'7,133"	33°24'10,201"	-	
№ 36	54°48'7,469"	33°24'10,663"	-	
№ 37	54°48'7,655"	33°24'11,585"	-	
№ 38	54°48'7,971"	33°24'15,755"	-	
№ 39	54°48'8,141"	33°24'17,278"	-	
№ 40	54°48'9,450"	33°24'18,579"	-	
№ 41	54°48'10,997"	33°24'22,135"	-	
№ 42	54°48'10,728"	33°24'23,961"	-	
№ 43	54°48'11,153"	33°24'24,848"	-	
№ 44	54°48'12,492"	33°24'25,098"	-	
№ 45	54°48'13,080"	33°24'25,506"	-	
№ 46	54°48'13,651"	33°24'26,521"	-	
№ 47	54°48'13,959"	33°24'26,535"	-	
№ 48	54°48'14,145"	33°24'26,101"	-	
№ 49	54°48'14,204"	33°24'24,159"	-	
№ 50	54°48'15,058"	33°24'23,313"	-	
№ 51	54°48'15,394"	33°24'23,234"	-	
№ 52	54°48'15,715"	33°24'23,701"	-	
№ 53	54°48'15,844"	33°24'24,581"	-	
№ 54	54°48'16,082"	33°24'25,399"	-	
№ 55	54°48'16,485"	33°24'26,286"	-	
№ 56	54°48'16,866"	33°24'26,250"	-	
№ 57	54°48'17,525"	33°24'29,099"	-	
№ 58	54°48'16,631"	33°24'33,264"	-	
№ 59	54°48'16,203"	33°24'33,430"	-	
№ 60	54°48'15,903"	33°24'34,037"	-	
№ 61	54°48'15,741"	33°24'37,030"	-	
№ 62	54°48'15,288"	33°24'39,774"	-	

Координаты характерных точек
земельного участка «Участок № 2»
государственного природного заказника
регионального значения «Алексино»

№ тчк	Координаты WGS84		Описание границ	Площадь (га)
	широта	долгота		
1	2	3	4	5
№ 1	54°48'10,830"	33°24'50,065"	-	18,4176
№ 2	54°48'10,466"	33°24'51,082"	-	
№ 3	54°48'8,188"	33°24'54,078"	-	
№ 4	54°48'6,150"	33°24'57,989"	-	
№ 5	54°48'5,328"	33°25'0,376"	-	
№ 6	54°48'4,410"	33°25'1,716"	-	
№ 7	54°48'1,829"	33°25'5,483"	-	
№ 8	54°47'59,264"	33°25'9,595"	-	
№ 9	54°47'58,633"	33°25'11,213"	-	
№ 10	54°47'58,441"	33°25'12,142"	-	
№ 11	54°47'58,710"	33°25'13,035"	-	
№ 12	54°47'58,981"	33°25'13,261"	-	
№ 13	54°47'59,234"	33°25'13,004"	-	
№ 14	54°48'0,401"	33°25'10,531"	-	
№ 15	54°48'1,251"	33°25'9,388"	-	
№ 16	54°48'1,788"	33°25'8,983"	-	
№ 17	54°48'2,291"	33°25'8,666"	-	
№ 18	54°48'3,275"	33°25'9,346"	-	
№ 19	54°48'3,836"	33°25'10,215"	-	
№ 20	54°48'4,437"	33°25'11,800"	-	
№ 21	54°48'4,453"	33°25'12,752"	-	
№ 22	54°48'4,239"	33°25'13,453"	-	
№ 23	54°48'2,640"	33°25'16,460"	-	
№ 24	54°48'1,985"	33°25'18,857"	-	
№ 25	54°48'2,040"	33°25'20,569"	-	
№ 26	54°48'1,884"	33°25'21,553"	-	
№ 27	54°48'0,494"	33°25'25,008"	-	
№ 28	54°48'0,040"	33°25'25,720"	-	

1	2	3	4	5
№ 29	54°47'59,791"	33°25'26,110"	-	
№ 30	54°47'58,921"	33°25'26,923"	-	
№ 31	54°47'58,201"	33°25'27,217"	-	
№ 32	54°47'57,309"	33°25'26,623"	-	
№ 33	54°47'56,330"	33°25'25,408"	-	
№ 34	54°47'54,777"	33°25'22,485"	-	
№ 35	54°47'54,331"	33°25'20,676"	-	
№ 36	54°47'54,282"	33°25'19,643"	-	
№ 37	54°47'54,492"	33°25'18,969"	-	
№ 38	54°47'54,964"	33°25'18,146"	-	
№ 39	54°47'55,648"	33°25'17,746"	-	
№ 40	54°47'56,334"	33°25'16,907"	-	
№ 41	54°47'55,938"	33°25'16,255"	-	
№ 42	54°47'53,590"	33°25'16,255"	-	
№ 43	54°47'51,075"	33°25'13,166"	-	
№ 44	54°47'48,784"	33°25'10,475"	-	
№ 45	54°47'46,019"	33°25'5,856"	-	
№ 46	54°47'46,380"	33°25'5,581"	-	
№ 47	54°47'51,446"	33°25'3,848"	-	
№ 48	54°47'51,526"	33°25'3,803"	-	
№ 49	54°47'51,596"	33°25'3,726"	-	
№ 50	54°47'55,750"	33°24'56,943"	-	
№ 51	54°47'58,435"	33°24'52,556"	-	
№ 52	54°47'58,268"	33°24'53,449"	-	
№ 53	54°47'58,447"	33°24'55,593"	-	
№ 54	54°47'59,110"	33°24'57,999"	-	
№ 55	54°48'0,404"	33°24'59,761"	-	
№ 56	54°48'0,971"	33°24'59,928"	-	
№ 57	54°48'1,733"	33°24'58,929"	-	
№ 58	54°48'2,554"	33°24'58,574"	-	
№ 59	54°48'2,949"	33°24'57,761"	-	
№ 60	54°48'4,045"	33°24'55,507"	-	
№ 61	54°48'4,651"	33°24'53,536"	-	
№ 62	54°48'4,707"	33°24'53,061"	-	
№ 63	54°48'4,632"	33°24'52,449"	-	

1	2	3	4	5
№ 64	54°48'3,839"	33°24'50,208"	-	
№ 65	54°48'4,078"	33°24'49,250"	-	
№ 66	54°48'4,588"	33°24'49,209"	-	
№ 67	54°48'5,524"	33°24'51,084"	-	
№ 68	54°48'6,291"	33°24'51,681"	-	
№ 69	54°48'7,435"	33°24'50,996"	-	
№ 70	54°48'10,642"	33°24'47,779"	-	
№ 71	54°48'10,985"	33°24'47,938"	-	

Таблица 3

Координаты характерных точек
земельного участка «Участок № 3»
государственного природного заказника
регионального значения «Алексино»

№ тчк	Координаты WGS84		Описание границ	Площадь (га)
	широта	долгота		
1	2	3	4	5
№ 1	54°47'58,467"	33°24'50,851"	-	32,4507
№ 2	54°47'53,250"	33°24'59,063"	-	
№ 3	54°47'52,570"	33°25'0,339"	-	
№ 4	54°47'51,218"	33°25'2,729"	-	
№ 5	54°47'50,349"	33°25'3,026"	-	
№ 6	54°47'46,212"	33°25'4,441"	-	
№ 7	54°47'45,422"	33°25'5,026"	-	
№ 8	54°47'45,031"	33°25'5,075"	-	
№ 9	54°47'44,585"	33°25'4,448"	-	
№ 10	54°47'43,211"	33°25'4,094"	-	
№ 11	54°47'42,353"	33°25'4,068"	-	
№ 12	54°47'40,986"	33°25'4,769"	-	
№ 13	54°47'39,801"	33°25'4,747"	-	
№ 14	54°47'38,519"	33°25'4,667"	-	
№ 15	54°47'38,337"	33°25'2,685"	-	
№ 16	54°47'37,845"	33°24'57,339"	-	
№ 17	54°47'32,736"	33°24'46,017"	-	
№ 18	54°47'33,307"	33°24'43,322"	-	

1	2	3	4	5
№ 19	54°47'33,974"	33°24'40,134"	-	
№ 20	54°47'34,193"	33°24'38,956"	-	
№ 21	54°47'34,732"	33°24'36,063"	-	
№ 22	54°47'35,062"	33°24'34,032"	-	
№ 23	54°47'35,637"	33°24'30,082"	-	
№ 24	54°47'35,676"	33°24'30,058"	-	
№ 25	54°47'35,943"	33°24'29,853"	-	
№ 26	54°47'36,318"	33°24'29,731"	-	
№ 27	54°47'37,154"	33°24'30,503"	-	
№ 28	54°47'37,424"	33°24'31,844"	-	
№ 29	54°47'37,084"	33°24'32,686"	-	
№ 30	54°47'37,132"	33°24'33,309"	-	
№ 31	54°47'37,584"	33°24'33,759"	-	
№ 32	54°47'38,242"	33°24'34,181"	-	
№ 33	54°47'38,394"	33°24'35,019"	-	
№ 34	54°47'38,865"	33°24'36,516"	-	
№ 35	54°47'42,777"	33°24'38,885"	-	
№ 36	54°47'44,362"	33°24'39,596"	-	
№ 37	54°47'45,407"	33°24'39,342"	-	
№ 38	54°47'45,305"	33°24'37,287"	-	
№ 39	54°47'42,781"	33°24'35,940"	-	
№ 40	54°47'40,650"	33°24'33,988"	-	
№ 41	54°47'42,051"	33°24'29,966"	-	
№ 42	54°47'42,753"	33°24'26,763"	-	
№ 43	54°47'42,049"	33°24'25,300"	-	
№ 44	54°47'42,928"	33°24'22,596"	-	
№ 45	54°47'44,333"	33°24'20,112"	-	
№ 46	54°47'45,293"	33°24'21,464"	-	
№ 47	54°47'44,050"	33°24'24,551"	-	
№ 48	54°47'43,537"	33°24'26,690"	-	
№ 49	54°47'43,946"	33°24'28,328"	-	
№ 50	54°47'43,299"	33°24'30,256"	-	
№ 51	54°47'43,236"	33°24'31,532"	-	
№ 52	54°47'43,675"	33°24'32,284"	-	
№ 53	54°47'43,990"	33°24'32,474"	-	

1	2	3	4	5
№ 54	54°47'44,352"	33°24'32,417"	-	
№ 55	54°47'45,158"	33°24'34,231"	-	
№ 56	54°47'46,267"	33°24'36,065"	-	
№ 57	54°47'46,738"	33°24'36,035"	-	
№ 58	54°47'46,598"	33°24'34,129"	-	
№ 59	54°47'46,286"	33°24'33,587"	-	
№ 60	54°47'46,002"	33°24'32,786"	-	
№ 61	54°47'45,515"	33°24'32,566"	-	
№ 62	54°47'45,338"	33°24'31,976"	-	
№ 63	54°47'45,213"	33°24'31,015"	-	
№ 64	54°47'45,981"	33°24'29,117"	-	
№ 65	54°47'46,686"	33°24'26,422"	-	
№ 66	54°47'47,283"	33°24'28,169"	-	
№ 67	54°47'47,654"	33°24'29,950"	-	
№ 68	54°47'48,293"	33°24'32,975"	-	
№ 69	54°47'50,141"	33°24'36,562"	-	
№ 70	54°47'49,884"	33°24'37,690"	-	
№ 71	54°47'50,950"	33°24'39,031"	-	
№ 72	54°47'52,327"	33°24'37,250"	-	
№ 73	54°47'53,311"	33°24'35,682"	-	
№ 74	54°47'53,407"	33°24'35,802"	-	
№ 75	54°47'53,652"	33°24'39,327"	-	
№ 76	54°47'52,978"	33°24'39,794"	-	
№ 77	54°47'52,314"	33°24'40,939"	-	
№ 78	54°47'53,190"	33°24'42,549"	-	
№ 79	54°47'54,422"	33°24'42,042"	-	
№ 80	54°47'56,521"	33°24'47,415"	-	
№ 81	54°47'56,844"	33°24'49,516"	-	
№ 82	54°47'57,583"	33°24'50,103"	-	
№ 83	54°47'58,066"	33°24'49,742"	-	

Координаты характерных точек
земельного участка «Участок № 4»
государственного природного заказника
регионального значения «Алексино»

№ тчк	Координаты WGS84		Описание границ	Площадь (га)
	широта	долгота		
1	2	3	4	5
№ 1	54°48'4,281"	33°24'17,803"	-	4,0030
№ 2	54°48'0,989"	33°24'19,679"	-	
№ 3	54°47'57,685"	33°24'21,456"	-	
№ 4	54°47'56,261"	33°24'22,545"	-	
№ 5	54°47'55,520"	33°24'22,880"	-	
№ 6	54°47'55,737"	33°24'21,086"	-	
№ 7	54°47'55,936"	33°24'20,687"	-	
№ 8	54°47'54,910"	33°24'20,924"	-	
№ 9	54°47'54,468"	33°24'20,692"	-	
№ 10	54°47'54,329"	33°24'20,090"	-	
№ 11	54°47'54,419"	33°24'19,206"	-	
№ 12	54°47'55,090"	33°24'18,125"	-	
№ 13	54°47'54,428"	33°24'17,968"	-	
№ 14	54°47'54,005"	33°24'17,228"	-	
№ 15	54°47'54,434"	33°24'15,945"	-	
№ 16	54°47'57,373"	33°24'13,751"	-	
№ 17	54°47'57,315"	33°24'11,866"	-	
№ 18	54°47'57,648"	33°24'10,995"	-	
№ 19	54°47'59,211"	33°24'10,654"	-	
№ 20	54°48'0,877"	33°24'11,131"	-	
№ 21	54°48'2,357"	33°24'12,232"	-	
№ 22	54°48'2,671"	33°24'13,139"	-	
№ 23	54°48'3,785"	33°24'16,159"	-	

Координаты характерных точек
земельного участка «Участок № 5»
государственного природного заказника
регионального значения «Алексино»

№ тчк	Координаты WGS84		Описание границ	Площадь (га)
	широта	долгота		
1	2	3	4	5
№ 1	54°47'52,901"	33°23'29,777"	-	5,5000
№ 2	54°47'55,004"	33°23'31,415"	-	
№ 3	54°47'56,495"	33°23'31,974"	-	
№ 4	54°47'56,996"	33°23'32,490"	-	
№ 5	54°47'57,264"	33°23'33,234"	-	
№ 6	54°47'57,104"	33°23'34,619"	-	
№ 7	54°47'56,800"	33°23'34,994"	-	
№ 8	54°47'56,582"	33°23'36,048"	-	
№ 9	54°47'56,434"	33°23'38,491"	-	
№ 10	54°47'55,803"	33°23'40,528"	-	
№ 11	54°47'54,989"	33°23'41,302"	-	
№ 12	54°47'54,443"	33°23'41,052"	-	
№ 13	54°47'54,395"	33°23'38,317"	-	
№ 14	54°47'54,048"	33°23'36,984"	-	
№ 15	54°47'53,489"	33°23'35,990"	-	
№ 16	54°47'52,448"	33°23'35,065"	-	
№ 17	54°47'51,485"	33°23'34,940"	-	
№ 18	54°47'51,301"	33°23'35,265"	-	
№ 19	54°47'50,220"	33°23'37,184"	-	
№ 20	54°47'48,552"	33°23'38,447"	-	
№ 21	54°47'48,402"	33°23'38,168"	-	
№ 22	54°47'48,137"	33°23'36,921"	-	
№ 23	54°47'48,126"	33°23'34,405"	-	
№ 24	54°47'48,000"	33°23'33,025"	-	
№ 25	54°47'48,316"	33°23'30,047"	-	
№ 26	54°47'47,911"	33°23'28,932"	-	
№ 27	54°47'46,978"	33°23'27,411"	-	
№ 28	54°47'46,991"	33°23'26,505"	-	

1	2	3	4	5
№ 29	54°47'47,414"	33°23'26,104"	-	
№ 30	54°47'47,896"	33°23'26,097"	-	
№ 31	54°47'48,155"	33°23'25,999"	-	
№ 32	54°47'48,520"	33°23'25,466"	-	
№ 33	54°47'48,489"	33°23'24,747"	-	
№ 34	54°47'48,193"	33°23'23,387"	-	
№ 35	54°47'48,102"	33°23'22,688"	-	
№ 36	54°47'48,321"	33°23'22,276"	-	
№ 37	54°47'48,924"	33°23'21,999"	-	
№ 38	54°47'49,862"	33°23'21,835"	-	
№ 39	54°47'50,345"	33°23'22,491"	-	
№ 40	54°47'51,031"	33°23'22,598"	-	
№ 41	54°47'52,772"	33°23'23,440"	-	
№ 42	54°47'54,335"	33°23'23,262"	-	
№ 43	54°47'56,287"	33°23'25,265"	-	
№ 44	54°47'58,352"	33°23'25,968"	-	
№ 45	54°47'58,580"	33°23'26,470"	-	
№ 46	54°47'58,387"	33°23'27,329"	-	
№ 47	54°47'57,044"	33°23'28,505"	-	
№ 48	54°47'55,047"	33°23'28,058"	-	
№ 49	54°47'50,479"	33°23'27,863"	-	
№ 50	54°47'49,760"	33°23'30,178"	-	
№ 51	54°47'49,400"	33°23'31,267"	-	
№ 52	54°47'49,214"	33°23'32,535"	-	
№ 53	54°47'49,155"	33°23'33,608"	-	
№ 54	54°47'49,236"	33°23'34,246"	-	
№ 55	54°47'49,427"	33°23'34,590"	-	
№ 56	54°47'49,763"	33°23'34,444"	-	
№ 57	54°47'50,239"	33°23'32,748"	-	
№ 58	54°47'50,782"	33°23'32,756"	-	
№ 59	54°47'50,887"	33°23'34,363"	-	
№ 60	54°47'51,962"	33°23'34,335"	-	
№ 61	54°47'52,497"	33°23'34,325"	-	
№ 62	54°47'52,626"	33°23'32,348"	-	
№ 63	54°47'52,560"	33°23'29,825"	-	

Координаты характерных точек
земельного участка «Участок № 6»
государственного природного заказника
регионального значения «Алексино»

№ тчк	Координаты WGS84		Описание границ	Площадь (га)
	широта	долгота		
1	2	3	4	5
№ 1	54°47'43,560"	33°23'25,310"	-	24,0030
№ 2	54°47'39,490"	33°23'33,076"	-	
№ 3	54°47'38,687"	33°23'34,072"	-	
№ 4	54°47'34,436"	33°23'35,950"	-	
№ 5	54°47'30,676"	33°23'37,294"	-	
№ 6	54°47'30,560"	33°23'31,314"	-	
№ 7	54°47'30,151"	33°23'25,466"	-	
№ 8	54°47'30,040"	33°23'24,032"	-	
№ 9	54°47'29,501"	33°23'23,641"	-	
№ 10	54°47'28,990"	33°23'24,257"	-	
№ 11	54°47'28,826"	33°23'26,154"	-	
№ 12	54°47'27,550"	33°23'26,816"	-	
№ 13	54°47'22,030"	33°23'27,984"	-	
№ 14	54°47'21,962"	33°23'17,949"	-	
№ 15	54°47'23,034"	33°23'16,096"	-	
№ 16	54°47'23,423"	33°23'14,306"	-	
№ 17	54°47'24,431"	33°23'8,412"	-	
№ 18	54°47'24,908"	33°23'3,027"	-	
№ 19	54°47'25,514"	33°22'58,557"	-	
№ 20	54°47'23,953"	33°22'55,708"	-	
№ 21	54°47'23,980"	33°22'54,092"	-	
№ 22	54°47'24,962"	33°22'52,600"	-	
№ 23	54°47'26,349"	33°22'51,616"	-	
№ 24	54°47'27,727"	33°22'51,331"	-	
№ 25	54°47'29,131"	33°22'51,621"	-	
№ 26	54°47'29,122"	33°22'54,178"	-	
№ 27	54°47'29,492"	33°22'56,938"	-	
№ 28	54°47'30,728"	33°23'2,230"	-	

1	2	3	4	5
№ 29	54°47'30,484"	33°23'4,583"	-	
№ 30	54°47'30,606"	33°23'8,365"	-	
№ 31	54°47'32,553"	33°23'11,683"	-	
№ 32	54°47'34,802"	33°23'14,218"	-	
№ 33	54°47'36,898"	33°23'17,014"	-	
№ 34	54°47'36,605"	33°23'17,816"	-	
№ 35	54°47'36,910"	33°23'19,335"	-	
№ 36	54°47'37,716"	33°23'20,395"	-	
№ 37	54°47'40,028"	33°23'21,345"	-	
№ 38	54°47'40,991"	33°23'23,439"	-	
№ 39	54°47'41,655"	33°23'25,383"	-	

Таблица 7

Координаты характерных точек
земельного участка «Участок № 7»
государственного природного заказника
регионального значения «Алексино»

№ тчк	Координаты WGS84		Описание границ	Площадь (га)
	широта	долгота		
1	2	3	4	5
№ 1	54°47'39,313"	33°23'35,628"	-	42,3046
№ 2	54°47'39,276"	33°23'36,338"	-	
№ 3	54°47'38,874"	33°23'40,076"	-	
№ 4	54°47'38,095"	33°23'49,336"	-	
№ 5	54°47'37,217"	33°24'0,228"	-	
№ 6	54°47'36,708"	33°24'6,945"	-	
№ 7	54°47'36,145"	33°24'14,310"	-	
№ 8	54°47'35,241"	33°24'24,763"	-	
№ 9	54°47'35,104"	33°24'26,901"	-	
№ 10	54°47'34,769"	33°24'30,498"	-	
№ 11	54°47'33,756"	33°24'36,927"	-	
№ 12	54°47'33,592"	33°24'37,050"	-	
№ 13	54°47'32,848"	33°24'37,828"	-	
№ 14	54°47'30,660"	33°24'40,316"	-	
№ 15	54°47'29,934"	33°24'38,173"	-	

1	2	3	4	5
№ 16	54°47'28,760"	33°24'38,257"	-	
№ 17	54°47'28,822"	33°24'35,763"	-	
№ 18	54°47'27,743"	33°24'35,772"	-	
№ 19	54°47'27,572"	33°24'36,688"	-	
№ 20	54°47'27,431"	33°24'37,043"	-	
№ 21	54°47'26,054"	33°24'36,985"	-	
№ 22	54°47'25,345"	33°24'35,808"	-	
№ 23	54°47'24,612"	33°24'34,592"	-	
№ 24	54°47'24,513"	33°24'33,736"	-	
№ 25	54°47'24,487"	33°24'33,598"	-	
№ 26	54°47'24,442"	33°24'33,476"	-	
№ 27	54°47'17,842"	33°24'22,602"	-	
№ 28	54°47'17,573"	33°24'22,158"	-	
№ 29	54°47'17,864"	33°24'21,529"	-	
№ 30	54°47'17,973"	33°24'20,848"	-	
№ 31	54°47'17,740"	33°24'20,185"	-	
№ 32	54°47'17,264"	33°24'20,083"	-	
№ 33	54°47'16,883"	33°24'20,229"	-	
№ 34	54°47'16,713"	33°24'19,993"	-	
№ 35	54°47'16,673"	33°24'19,321"	-	
№ 36	54°47'16,291"	33°24'19,212"	-	
№ 37	54°47'16,129"	33°24'19,679"	-	
№ 38	54°47'13,221"	33°24'15,001"	-	
№ 39	54°47'13,570"	33°24'14,515"	-	
№ 40	54°47'13,748"	33°24'14,365"	-	
№ 41	54°47'13,824"	33°24'14,395"	-	
№ 42	54°47'14,100"	33°24'14,407"	-	
№ 43	54°47'14,245"	33°24'14,337"	-	
№ 44	54°47'14,368"	33°24'14,145"	-	
№ 45	54°47'14,427"	33°24'13,880"	-	
№ 46	54°47'14,694"	33°24'12,443"	-	
№ 47	54°47'14,481"	33°24'11,390"	-	
№ 48	54°47'14,240"	33°24'10,559"	-	
№ 49	54°47'13,660"	33°24'9,784"	-	
№ 50	54°47'13,209"	33°24'9,881"	-	

1	2	3	4	5
№ 51	54°47'12,580"	33°24'9,212"	-	
№ 52	54°47'12,423"	33°24'8,149"	-	
№ 53	54°47'12,400"	33°24'7,965"	-	
№ 54	54°47'12,509"	33°24'7,509"	-	
№ 55	54°47'12,801"	33°24'7,300"	-	
№ 56	54°47'13,186"	33°24'7,266"	-	
№ 57	54°47'13,577"	33°24'6,782"	-	
№ 58	54°47'13,702"	33°24'5,628"	-	
№ 59	54°47'13,910"	33°24'5,078"	-	
№ 60	54°47'15,090"	33°24'4,330"	-	
№ 61	54°47'15,916"	33°24'3,805"	-	
№ 62	54°47'16,447"	33°24'5,638"	-	
№ 63	54°47'17,023"	33°24'5,937"	-	
№ 64	54°47'19,495"	33°24'4,705"	-	
№ 65	54°47'19,639"	33°24'1,491"	-	
№ 66	54°47'24,590"	33°24'8,586"	-	
№ 67	54°47'26,549"	33°24'14,233"	-	
№ 68	54°47'27,995"	33°24'15,019"	-	
№ 69	54°47'28,690"	33°24'14,344"	-	
№ 70	54°47'28,784"	33°24'11,458"	-	
№ 71	54°47'27,876"	33°24'0,493"	-	
№ 72	54°47'28,145"	33°24'0,253"	-	
№ 73	54°47'28,639"	33°24'0,202"	-	
№ 74	54°47'29,086"	33°23'59,961"	-	
№ 75	54°47'29,025"	33°23'59,314"	-	
№ 76	54°47'28,991"	33°23'58,943"	-	
№ 77	54°47'28,764"	33°23'58,170"	-	
№ 78	54°47'28,624"	33°23'57,695"	-	
№ 79	54°47'29,122"	33°23'56,108"	-	
№ 80	54°47'29,319"	33°23'55,111"	-	
№ 81	54°47'29,303"	33°23'54,551"	-	
№ 82	54°47'29,229"	33°23'54,381"	-	
№ 83	54°47'29,020"	33°23'53,902"	-	
№ 84	54°47'30,185"	33°23'48,896"	-	
№ 85	54°47'30,564"	33°23'46,962"	-	

1	2	3	4	5
№ 86	54°47'31,291"	33°23'44,820"	-	
№ 87	54°47'31,317"	33°23'42,784"	-	
№ 88	54°47'31,105"	33°23'42,213"	-	
№ 89	54°47'30,636"	33°23'40,947"	-	
№ 90	54°47'30,675"	33°23'39,258"	-	
№ 91	54°47'31,273"	33°23'38,666"	-	
№ 92	54°47'35,533"	33°23'36,872"	-	
№ 93	54°47'39,079"	33°23'35,095"	-	

Таблица 8

Координаты характерных точек
земельного участка «Участок № 8»
государственного природного заказника
регионального значения «Алексино»

№ тчк	Координаты WGS84		Описание границ	Площадь (га)
	широта	долгота		
1	2	3	4	5
№ 1	54°47'33,358"	33°24'37,908"	-	0,3000
№ 2	54°47'33,402"	33°24'38,093"	-	
№ 3	54°47'32,164"	33°24'42,551"	-	
№ 4	54°47'31,824"	33°24'43,669"	-	
№ 5	54°47'30,827"	33°24'40,770"	-	

Таблица 9

Координаты характерных точек
земельного участка «Участок № 9»
государственного природного заказника
регионального значения «Алексино»

№ тчк	Координаты WGS84		Описание границ	Площадь (га)
	широта	долгота		
1	2	3	4	5
№ 1	54°47'12,678"	33°24'15,840"	-	6,1680
№ 2	54°47'15,500"	33°24'20,694"	-	
№ 3	54°47'15,152"	33°24'21,130"	-	
№ 4	54°47'14,955"	33°24'22,160"	-	

1	2	3	4	5
№ 5	54°47'15,062"	33°24'22,910"	-	
№ 6	54°47'15,563"	33°24'23,242"	-	
№ 7	54°47'16,355"	33°24'23,296"	-	
№ 8	54°47'16,772"	33°24'23,911"	-	
№ 9	54°47'16,972"	33°24'23,742"	-	
№ 10	54°47'25,824"	33°24'37,918"	-	
№ 11	54°47'23,546"	33°24'37,426"	-	
№ 12	54°47'22,318"	33°24'37,636"	-	
№ 13	54°47'20,991"	33°24'37,378"	-	
№ 14	54°47'20,111"	33°24'36,677"	-	
№ 15	54°47'18,778"	33°24'35,028"	-	
№ 16	54°47'17,336"	33°24'32,639"	-	
№ 17	54°47'16,435"	33°24'30,346"	-	
№ 18	54°47'16,040"	33°24'28,265"	-	
№ 19	54°47'16,026"	33°24'26,475"	-	
№ 20	54°47'16,020"	33°24'25,760"	-	
№ 21	54°47'15,937"	33°24'25,320"	-	
№ 22	54°47'15,867"	33°24'25,223"	-	
№ 23	54°47'15,572"	33°24'25,131"	-	
№ 24	54°47'15,171"	33°24'26,059"	-	
№ 25	54°47'14,489"	33°24'29,798"	-	
№ 26	54°47'14,200"	33°24'31,167"	-	
№ 27	54°47'13,512"	33°24'33,183"	-	
№ 28	54°47'11,933"	33°24'34,543"	-	
№ 29	54°47'10,275"	33°24'35,368"	-	
№ 30	54°47'7,677"	33°24'33,886"	-	
№ 31	54°47'7,764"	33°24'32,933"	-	
№ 32	54°47'8,784"	33°24'32,695"	-	
№ 33	54°47'9,653"	33°24'32,788"	-	
№ 34	54°47'10,911"	33°24'31,963"	-	
№ 35	54°47'11,433"	33°24'31,955"	-	
№ 36	54°47'11,612"	33°24'28,496"	-	
№ 37	54°47'11,926"	33°24'26,337"	-	
№ 38	54°47'12,633"	33°24'24,819"	-	
№ 39	54°47'12,810"	33°24'23,903"	-	

1	2	3	4	5
№ 40	54°47'12,181"	33°24'23,014"	-	
№ 41	54°47'12,096"	33°24'22,377"	-	
№ 42	54°47'12,342"	33°24'18,459"	-	
№ 43	54°47'12,464"	33°24'17,509"	-	

Таблица 10

Координаты характерных точек
земельного участка «Участок № 10»
государственного природного заказника
регионального значения «Алексино»

№ тчк	Координаты WGS84		Описание границ	Площадь (га)
	широта	долгота		
1	2	3	4	5
№ 1	54°47'1,283"	33°23'40,376"	-	29,5130
№ 2	54°47'0,593"	33°23'40,486"	-	
№ 3	54°46'59,766"	33°23'39,526"	-	
№ 4	54°46'59,217"	33°23'40,016"	-	
№ 5	54°46'58,626"	33°23'41,446"	-	
№ 6	54°46'58,510"	33°23'41,684"	-	
№ 7	54°46'58,120"	33°23'42,894"	-	
№ 8	54°46'57,558"	33°23'43,431"	-	
№ 9	54°46'56,870"	33°23'43,290"	-	
№ 10	54°46'56,308"	33°23'42,095"	-	
№ 11	54°46'55,145"	33°23'40,017"	-	
№ 12	54°46'54,904"	33°23'39,722"	-	
№ 13	54°46'54,861"	33°23'40,249"	-	
№ 14	54°46'55,340"	33°23'41,532"	-	
№ 15	54°46'55,569"	33°23'42,887"	-	
№ 16	54°46'55,658"	33°23'44,692"	-	
№ 17	54°46'56,012"	33°23'46,085"	-	
№ 18	54°46'56,237"	33°23'46,815"	-	
№ 19	54°46'56,678"	33°23'47,479"	-	
№ 20	54°46'56,726"	33°23'50,688"	-	
№ 21	54°46'56,458"	33°23'51,427"	-	
№ 22	54°46'55,919"	33°23'51,611"	-	
№ 23	54°46'55,373"	33°23'51,009"	-	

1	2	3	4	5
№ 24	54°46'55,340"	33°23'48,976"	-	
№ 25	54°46'55,273"	33°23'47,619"	-	
№ 26	54°46'54,629"	33°23'47,337"	-	
№ 27	54°46'54,059"	33°23'47,551"	-	
№ 28	54°46'53,636"	33°23'46,882"	-	
№ 29	54°46'53,055"	33°23'46,250"	-	
№ 30	54°46'52,465"	33°23'46,126"	-	
№ 31	54°46'51,626"	33°23'46,235"	-	
№ 32	54°46'50,889"	33°23'46,540"	-	
№ 33	54°46'50,878"	33°23'47,187"	-	
№ 34	54°46'50,334"	33°23'48,135"	-	
№ 35	54°46'50,275"	33°23'51,141"	-	
№ 36	54°46'51,047"	33°23'53,496"	-	
№ 37	54°46'51,966"	33°23'55,060"	-	
№ 38	54°46'52,181"	33°23'56,677"	-	
№ 39	54°46'51,949"	33°23'58,080"	-	
№ 40	54°46'51,270"	33°24'1,054"	-	
№ 41	54°46'50,994"	33°24'5,434"	-	
№ 42	54°46'50,940"	33°24'10,907"	-	
№ 43	54°46'51,030"	33°24'13,706"	-	
№ 44	54°46'51,347"	33°24'16,256"	-	
№ 45	54°46'50,878"	33°24'17,521"	-	
№ 46	54°46'49,603"	33°24'22,040"	-	
№ 47	54°46'49,236"	33°24'23,520"	-	
№ 48	54°46'49,230"	33°24'24,080"	-	
№ 49	54°46'49,117"	33°24'24,628"	-	
№ 50	54°46'49,420"	33°24'26,149"	-	
№ 51	54°46'49,273"	33°24'27,968"	-	
№ 52	54°46'48,829"	33°24'28,836"	-	
№ 53	54°46'48,043"	33°24'29,798"	-	
№ 54	54°46'46,993"	33°24'30,250"	-	
№ 55	54°46'46,222"	33°24'31,870"	-	
№ 56	54°46'44,702"	33°24'32,128"	-	
№ 57	54°46'45,241"	33°24'26,034"	-	
№ 58	54°46'46,012"	33°24'25,903"	-	

1	2	3	4	5
№ 59	54°46'46,542"	33°24'25,082"	-	
№ 60	54°46'47,082"	33°24'23,078"	-	
№ 61	54°46'46,836"	33°24'21,610"	-	
№ 62	54°46'45,923"	33°24'17,889"	-	
№ 63	54°46'46,208"	33°24'14,250"	-	
№ 64	54°46'46,663"	33°24'10,559"	-	
№ 65	54°46'46,788"	33°24'8,230"	-	
№ 66	54°46'47,055"	33°24'6,830"	-	
№ 67	54°46'47,521"	33°24'4,601"	-	
№ 68	54°46'48,320"	33°24'2,880"	-	
№ 69	54°46'48,295"	33°24'0,547"	-	
№ 70	54°46'47,809"	33°23'57,659"	-	
№ 71	54°46'47,174"	33°23'56,784"	-	
№ 72	54°46'46,899"	33°23'54,289"	-	
№ 73	54°46'46,877"	33°23'53,558"	-	
№ 74	54°46'46,859"	33°23'53,215"	-	
№ 75	54°46'46,555"	33°23'53,014"	-	
№ 76	54°46'46,287"	33°23'53,156"	-	
№ 77	54°46'46,365"	33°23'54,860"	-	
№ 78	54°46'46,063"	33°23'55,816"	-	
№ 79	54°46'45,092"	33°23'54,915"	-	
№ 80	54°46'44,690"	33°23'54,259"	-	
№ 81	54°46'43,834"	33°23'52,889"	-	
№ 82	54°46'42,846"	33°23'51,303"	-	
№ 83	54°46'39,938"	33°23'51,137"	-	
№ 84	54°46'38,611"	33°23'50,579"	-	
№ 85	54°46'38,992"	33°23'46,064"	-	
№ 86	54°46'42,166"	33°23'39,720"	-	
№ 87	54°46'43,499"	33°23'37,277"	-	
№ 88	54°46'44,014"	33°23'37,123"	-	
№ 89	54°46'44,316"	33°23'39,147"	-	
№ 90	54°46'44,096"	33°23'39,873"	-	
№ 91	54°46'44,092"	33°23'40,898"	-	
№ 92	54°46'44,243"	33°23'41,283"	-	
№ 93	54°46'44,530"	33°23'41,306"	-	

1	2	3	4	5
№ 94	54°46'44,715"	33°23'40,923"	-	
№ 95	54°46'44,679"	33°23'40,240"	-	
№ 96	54°46'44,800"	33°23'39,803"	-	
№ 97	54°46'45,161"	33°23'39,789"	-	
№ 98	54°46'45,697"	33°23'40,733"	-	
№ 99	54°46'46,029"	33°23'40,882"	-	
№ 100	54°46'46,284"	33°23'40,734"	-	
№ 101	54°46'46,300"	33°23'40,290"	-	
№ 102	54°46'46,204"	33°23'40,034"	-	
№ 103	54°46'46,337"	33°23'39,814"	-	
№ 104	54°46'46,530"	33°23'39,771"	-	
№ 105	54°46'46,696"	33°23'39,950"	-	
№ 106	54°46'46,865"	33°23'39,649"	-	
№ 107	54°46'47,246"	33°23'38,502"	-	
№ 108	54°46'47,811"	33°23'37,722"	-	
№ 109	54°46'47,959"	33°23'36,650"	-	
№ 110	54°46'47,333"	33°23'36,232"	-	
№ 111	54°46'46,593"	33°23'37,560"	-	
№ 112	54°46'45,514"	33°23'37,616"	-	
№ 113	54°46'45,283"	33°23'36,294"	-	
№ 114	54°46'45,386"	33°23'35,020"	-	
№ 115	54°46'45,112"	33°23'34,314"	-	
№ 116	54°46'46,531"	33°23'31,982"	-	
№ 117	54°46'48,454"	33°23'33,409"	-	
№ 118	54°46'48,565"	33°23'32,734"	-	
№ 119	54°46'46,829"	33°23'31,210"	-	
№ 120	54°46'46,551"	33°23'30,083"	-	
№ 121	54°46'48,959"	33°23'26,254"	-	
№ 122	54°46'51,713"	33°23'22,537"	-	
№ 123	54°46'56,169"	33°23'26,935"	-	
№ 124	54°47'0,305"	33°23'29,710"	-	
№ 125	54°47'0,654"	33°23'30,006"	-	
№ 126	54°47'0,767"	33°23'34,214"	-	
№ 127	54°47'1,516"	33°23'36,490"	-	
№ 1	54°47'1,283"	33°23'40,376"	-	

Координаты характерных точек
земельного участка «Участок № 11»
государственного природного заказника
регионального значения «Алексино»

№ тчк	Координаты WGS84		Описание границ	Площадь (га)
	широта	долгота		
1	2	3	4	5
№ 1	54°47'0,969"	33°22'49,502"	-	86,7990
№ 2	54°46'57,249"	33°23'3,245"	-	
№ 3	54°46'55,996"	33°23'7,938"	-	
№ 4	54°46'54,630"	33°23'11,031"	-	
№ 5	54°46'52,910"	33°23'11,514"	-	
№ 6	54°46'51,072"	33°23'11,630"	-	
№ 7	54°46'51,062"	33°23'12,985"	-	
№ 8	54°46'51,441"	33°23'14,661"	-	
№ 9	54°46'51,298"	33°23'15,674"	-	
№ 10	54°46'50,299"	33°23'16,304"	-	
№ 11	54°46'49,799"	33°23'18,664"	-	
№ 12	54°46'50,294"	33°23'21,020"	-	
№ 13	54°46'48,771"	33°23'23,306"	-	
№ 14	54°46'45,673"	33°23'28,735"	-	
№ 15	54°46'40,392"	33°23'38,628"	-	
№ 16	54°46'37,863"	33°23'35,464"	-	
№ 17	54°46'33,965"	33°23'31,186"	-	
№ 18	54°46'31,993"	33°23'29,616"	-	
№ 19	54°46'31,540"	33°23'28,827"	-	
№ 20	54°46'30,700"	33°23'29,134"	-	
№ 21	54°46'29,914"	33°23'29,376"	-	
№ 22	54°46'27,567"	33°23'31,498"	-	
№ 23	54°46'26,448"	33°23'32,183"	-	
№ 24	54°46'25,622"	33°23'33,215"	-	
№ 25	54°46'25,112"	33°23'32,194"	-	
№ 26	54°46'22,189"	33°23'33,157"	-	
№ 27	54°46'18,819"	33°23'33,970"	-	
№ 28	54°46'18,556"	33°23'32,841"	-	

1	2	3	4	5
№ 29	54°46'20,518"	33°23'32,414"	-	
№ 30	54°46'21,370"	33°23'31,649"	-	
№ 31	54°46'21,688"	33°23'29,427"	-	
№ 32	54°46'23,137"	33°23'28,997"	-	
№ 33	54°46'24,879"	33°23'28,913"	-	
№ 34	54°46'25,806"	33°23'28,237"	-	
№ 35	54°46'26,295"	33°23'28,753"	-	
№ 36	54°46'27,469"	33°23'28,657"	-	
№ 37	54°46'28,433"	33°23'27,024"	-	
№ 38	54°46'30,076"	33°23'25,484"	-	
№ 39	54°46'30,745"	33°23'23,599"	-	
№ 40	54°46'30,127"	33°23'19,997"	-	
№ 41	54°46'28,900"	33°23'18,071"	-	
№ 42	54°46'25,951"	33°23'18,538"	-	
№ 43	54°46'25,911"	33°23'17,901"	-	
№ 44	54°46'26,649"	33°23'16,062"	-	
№ 45	54°46'25,830"	33°23'14,563"	-	
№ 46	54°46'25,059"	33°23'14,607"	-	
№ 47	54°46'22,887"	33°23'16,911"	-	
№ 48	54°46'21,398"	33°23'16,076"	-	
№ 49	54°46'19,273"	33°23'16,735"	-	
№ 50	54°46'17,274"	33°23'18,120"	-	
№ 51	54°46'15,759"	33°23'19,349"	-	
№ 52	54°46'15,010"	33°23'19,210"	-	
№ 53	54°46'15,162"	33°23'18,499"	-	
№ 54	54°46'15,574"	33°23'17,237"	-	
№ 55	54°46'17,204"	33°23'15,940"	-	
№ 56	54°46'18,073"	33°23'15,620"	-	
№ 57	54°46'19,214"	33°23'15,184"	-	
№ 58	54°46'19,352"	33°23'14,298"	-	
№ 59	54°46'19,218"	33°23'12,684"	-	
№ 60	54°46'18,536"	33°23'10,840"	-	
№ 61	54°46'18,208"	33°23'9,622"	-	
№ 62	54°46'17,975"	33°23'8,537"	-	
№ 63	54°46'17,075"	33°23'7,646"	-	

1	2	3	4	5
№ 64	54°46'17,090"	33°23'6,270"	-	
№ 65	54°46'16,498"	33°23'5,264"	-	
№ 66	54°46'16,008"	33°23'4,243"	-	
№ 67	54°46'15,058"	33°23'4,005"	-	
№ 68	54°46'14,583"	33°23'1,503"	-	
№ 69	54°46'13,999"	33°23'1,490"	-	
№ 70	54°46'13,156"	33°23'1,028"	-	
№ 71	54°46'13,446"	33°22'59,945"	-	
№ 72	54°46'13,393"	33°22'58,351"	-	
№ 73	54°46'12,024"	33°22'58,285"	-	
№ 74	54°46'10,822"	33°22'58,721"	-	
№ 75	54°46'9,918"	33°23'0,417"	-	
№ 76	54°46'9,282"	33°22'59,959"	-	
№ 77	54°46'8,712"	33°22'58,109"	-	
№ 78	54°46'9,262"	33°22'57,267"	-	
№ 79	54°46'10,403"	33°22'56,830"	-	
№ 80	54°46'11,252"	33°22'55,761"	-	
№ 81	54°46'11,457"	33°22'55,312"	-	
№ 82	54°46'11,949"	33°22'53,459"	-	
№ 83	54°46'11,710"	33°22'51,077"	-	
№ 84	54°46'11,440"	33°22'50,713"	-	
№ 85	54°46'10,007"	33°22'48,113"	-	
№ 86	54°46'9,652"	33°22'47,034"	-	
№ 87	54°46'9,205"	33°22'45,613"	-	
№ 88	54°46'8,894"	33°22'44,744"	-	
№ 89	54°46'8,135"	33°22'43,282"	-	
№ 90	54°46'6,584"	33°22'41,898"	-	
№ 91	54°46'6,474"	33°22'41,051"	-	
№ 92	54°46'9,018"	33°22'41,934"	-	
№ 93	54°46'9,355"	33°22'42,647"	-	
№ 94	54°46'10,247"	33°22'45,296"	-	
№ 95	54°46'10,619"	33°22'46,097"	-	
№ 96	54°46'11,129"	33°22'46,935"	-	
№ 97	54°46'12,078"	33°22'47,905"	-	
№ 98	54°46'12,325"	33°22'49,217"	-	

1	2	3	4	5
№ 99	54°46'12,857"	33°22'49,386"	-	
№ 100	54°46'13,576"	33°22'50,237"	-	
№ 101	54°46'13,162"	33°22'51,770"	-	
№ 102	54°46'13,756"	33°22'53,159"	-	
№ 103	54°46'14,342"	33°22'54,217"	-	
№ 104	54°46'15,706"	33°22'56,381"	-	
№ 105	54°46'16,932"	33°22'58,446"	-	
№ 106	54°46'17,757"	33°22'59,883"	-	
№ 107	54°46'18,281"	33°23'1,933"	-	
№ 108	54°46'17,995"	33°23'3,137"	-	
№ 109	54°46'18,897"	33°23'4,316"	-	
№ 110	54°46'20,049"	33°23'5,900"	-	
№ 111	54°46'20,637"	33°23'6,993"	-	
№ 112	54°46'22,724"	33°23'8,084"	-	
№ 113	54°46'24,354"	33°23'8,903"	-	
№ 114	54°46'25,728"	33°23'10,275"	-	
№ 115	54°46'26,591"	33°23'10,094"	-	
№ 116	54°46'27,579"	33°23'7,833"	-	
№ 117	54°46'28,574"	33°23'6,854"	-	
№ 118	54°46'29,230"	33°23'5,858"	-	
№ 119	54°46'29,984"	33°23'6,815"	-	
№ 120	54°46'30,471"	33°23'6,303"	-	
№ 121	54°46'30,835"	33°23'6,024"	-	
№ 122	54°46'31,611"	33°23'6,041"	-	
№ 123	54°46'31,912"	33°23'5,490"	-	
№ 124	54°46'31,638"	33°23'4,439"	-	
№ 125	54°46'30,961"	33°23'3,352"	-	
№ 126	54°46'31,788"	33°23'2,456"	-	
№ 127	54°46'32,873"	33°23'0,459"	-	
№ 128	54°46'33,142"	33°22'59,437"	-	
№ 129	54°46'33,739"	33°22'57,812"	-	
№ 130	54°46'35,197"	33°22'56,625"	-	
№ 131	54°46'37,350"	33°22'54,285"	-	
№ 132	54°46'37,443"	33°22'53,904"	-	
№ 133	54°46'38,102"	33°22'53,292"	-	

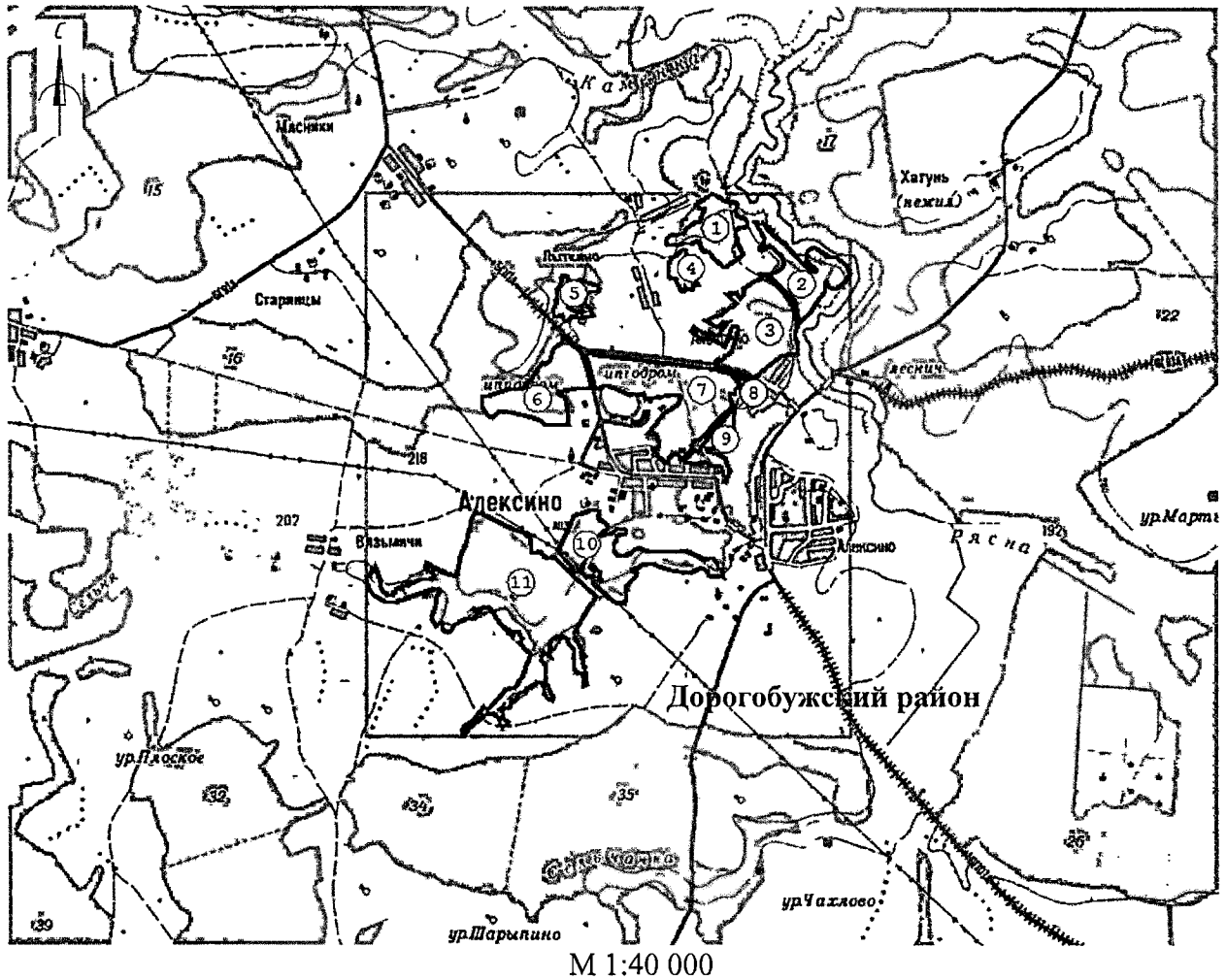
1	2	3	4	5
№ 134	54°46'38,155"	33°22'53,014"	-	
№ 135	54°46'37,881"	33°22'49,105"	-	
№ 136	54°46'37,878"	33°22'46,928"	-	
№ 137	54°46'37,553"	33°22'46,215"	-	
№ 138	54°46'37,075"	33°22'47,520"	-	
№ 139	54°46'36,732"	33°22'48,958"	-	
№ 140	54°46'36,289"	33°22'48,226"	-	
№ 141	54°46'35,485"	33°22'47,329"	-	
№ 142	54°46'35,028"	33°22'45,785"	-	
№ 143	54°46'35,157"	33°22'44,691"	-	
№ 144	54°46'35,168"	33°22'43,576"	-	
№ 145	54°46'34,938"	33°22'41,741"	-	
№ 146	54°46'34,225"	33°22'40,089"	-	
№ 147	54°46'33,572"	33°22'38,166"	-	
№ 148	54°46'32,249"	33°22'36,535"	-	
№ 149	54°46'32,118"	33°22'35,922"	-	
№ 150	54°46'32,122"	33°22'35,408"	-	
№ 151	54°46'32,533"	33°22'33,614"	-	
№ 152	54°46'33,876"	33°22'33,478"	-	
№ 153	54°46'34,154"	33°22'32,543"	-	
№ 154	54°46'34,171"	33°22'32,248"	-	
№ 155	54°46'33,715"	33°22'30,592"	-	
№ 156	54°46'34,036"	33°22'29,841"	-	
№ 157	54°46'35,660"	33°22'28,906"	-	
№ 158	54°46'38,496"	33°22'30,784"	-	
№ 159	54°46'40,629"	33°22'31,345"	-	
№ 160	54°46'42,204"	33°22'32,682"	-	
№ 161	54°46'42,601"	33°22'31,790"	-	
№ 162	54°46'42,762"	33°22'30,121"	-	
№ 163	54°46'41,510"	33°22'23,437"	-	
№ 164	54°46'40,693"	33°22'18,209"	-	
№ 165	54°46'39,574"	33°22'13,586"	-	
№ 166	54°46'39,587"	33°22'9,278"	-	
№ 167	54°46'41,404"	33°22'4,847"	-	
№ 168	54°46'42,402"	33°22'3,067"	-	

1	2	3	4	5
№ 169	54°46'44,773"	33°22'1,575"	-	
№ 170	54°46'45,794"	33°22'1,854"	-	
№ 171	54°46'45,740"	33°22'2,796"	-	
№ 172	54°46'46,378"	33°22'3,431"	-	
№ 173	54°46'47,002"	33°22'3,662"	-	
№ 174	54°46'47,433"	33°22'3,973"	-	
№ 175	54°46'47,900"	33°22'4,052"	-	
№ 176	54°46'47,999"	33°22'4,595"	-	
№ 177	54°46'47,319"	33°22'5,158"	-	
№ 178	54°46'48,241"	33°22'5,727"	-	
№ 179	54°46'48,207"	33°22'6,202"	-	
№ 180	54°46'44,443"	33°22'7,970"	-	
№ 181	54°46'43,308"	33°22'7,685"	-	
№ 182	54°46'42,098"	33°22'8,402"	-	
№ 183	54°46'41,577"	33°22'9,680"	-	
№ 184	54°46'41,347"	33°22'11,226"	-	
№ 185	54°46'41,345"	33°22'12,554"	-	
№ 186	54°46'41,887"	33°22'12,553"	-	
№ 187	54°46'42,023"	33°22'14,055"	-	
№ 188	54°46'42,986"	33°22'14,153"	-	
№ 189	54°46'43,715"	33°22'19,589"	-	
№ 190	54°46'45,037"	33°22'24,126"	-	
№ 191	54°46'44,936"	33°22'27,615"	-	
№ 192	54°46'45,308"	33°22'30,229"	-	
№ 193	54°46'46,607"	33°22'29,788"	-	
№ 194	54°46'47,112"	33°22'28,627"	-	
№ 195	54°46'47,266"	33°22'26,154"	-	
№ 196	54°46'48,874"	33°22'26,684"	-	
№ 197	54°46'48,410"	33°22'29,306"	-	
№ 198	54°46'46,661"	33°22'33,698"	-	
№ 199	54°46'45,485"	33°22'40,030"	-	
№ 200	54°46'50,769"	33°22'41,633"	-	
№ 201	54°46'53,288"	33°22'43,901"	-	
№ 202	54°46'57,445"	33°22'45,920"	-	
№ 203	54°46'58,401"	33°22'45,914"	-	

1	2	3	4	5
№ 204	54°46'58,316"	33°22'46,414"	-	
№ 205	54°47'0,790"	33°22'47,432"	-	
№ 1	54°47'0,969"	33°22'49,502"	-	

Приложение № 2
к Положению о
государственном природном
заказнике регионального
значения «Алексино»

КАРТА
расположения государственного природного
заказника регионального значения «Алексино»



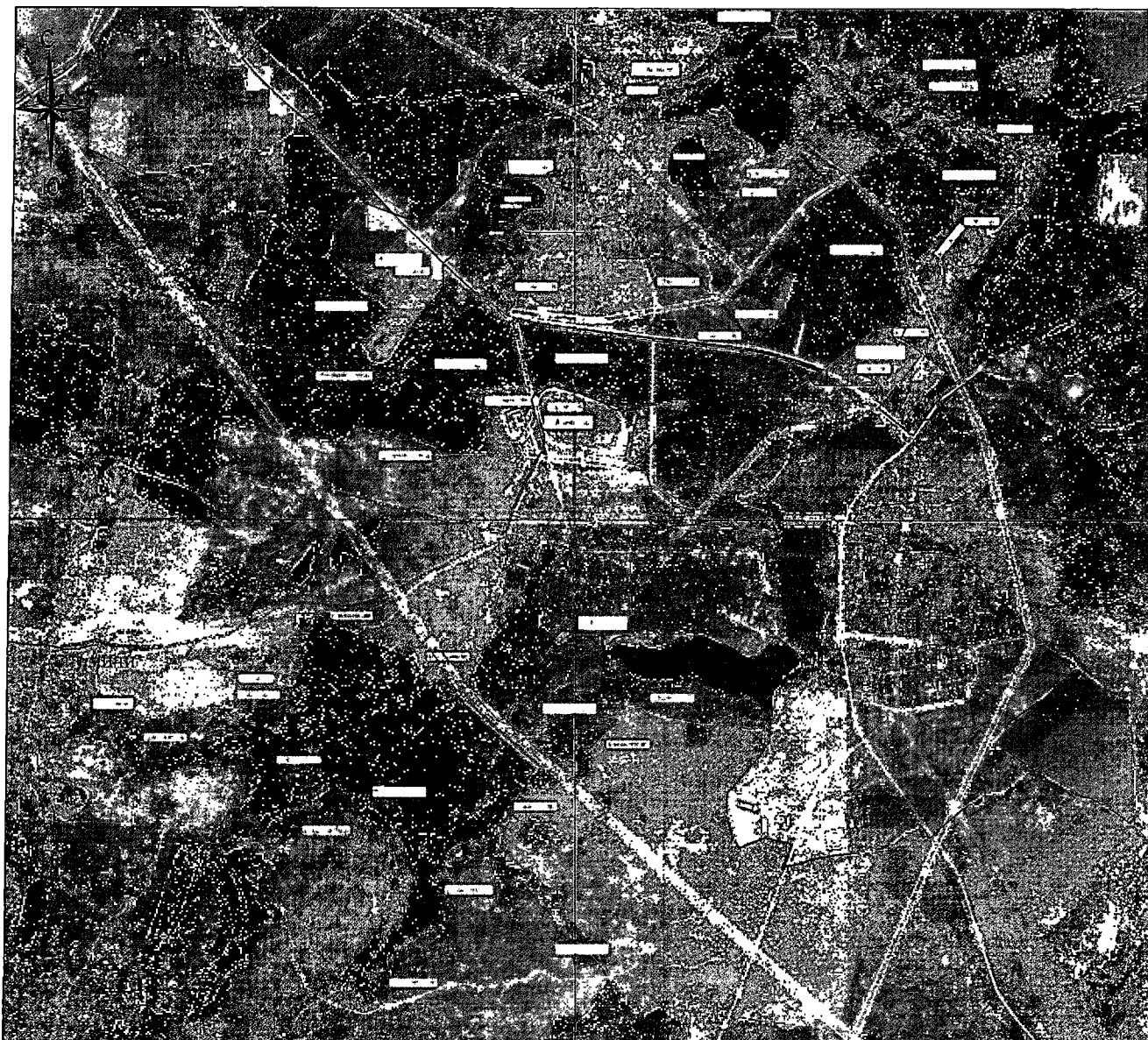
Условные обозначения:



- граница государственного природного заказника регионального значения «Алексино»

Приложение № 3
к Положению о государственном
природном заказнике регионального
значения «Алексино»

Планы границ государственного природного заказника
регионального значения «Алексино»



Масштаб 1:25000

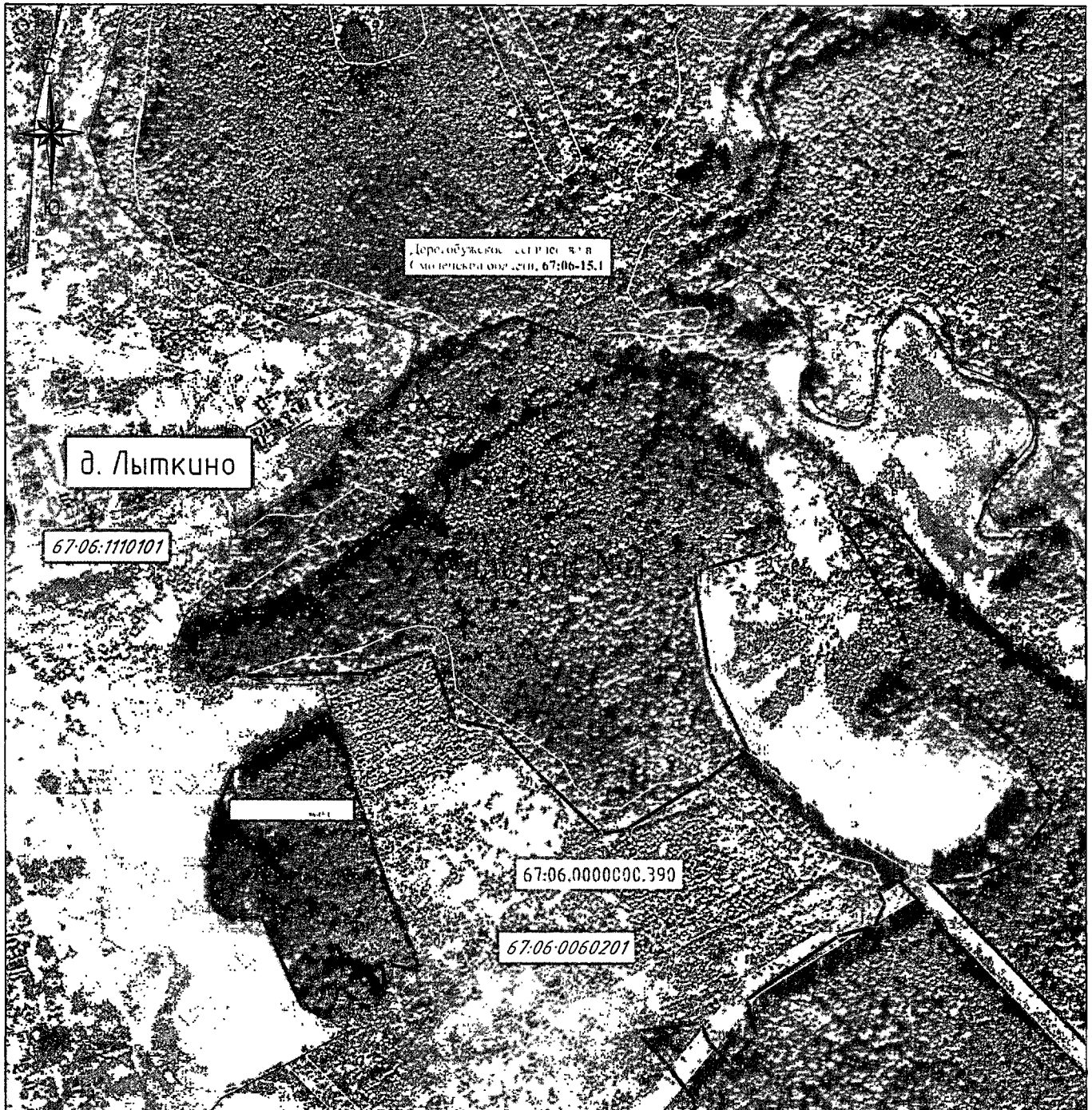
Используемые условные знаки и обозначения:

- - Граница государственного природного заказника регионального значения «Алексино»
- 1 - Обозначение характерной точки границы
- - Существующая часть границы земельного участка по сведениям, имеющимся в ЕГРН
- - Граница кадастрового квартала
- - Граница населенного пункта
- - Граница зоны с особыми условиями использования

67:06:0060201 - Номер кадастрового квартала

67:06:0060201:62 - Кадастровый номер земельного участка, включенного в ЕГРН

Планы границ государственного природного заказника
регионального значения «Алексино»



Используемые условные знаки и обозначения:

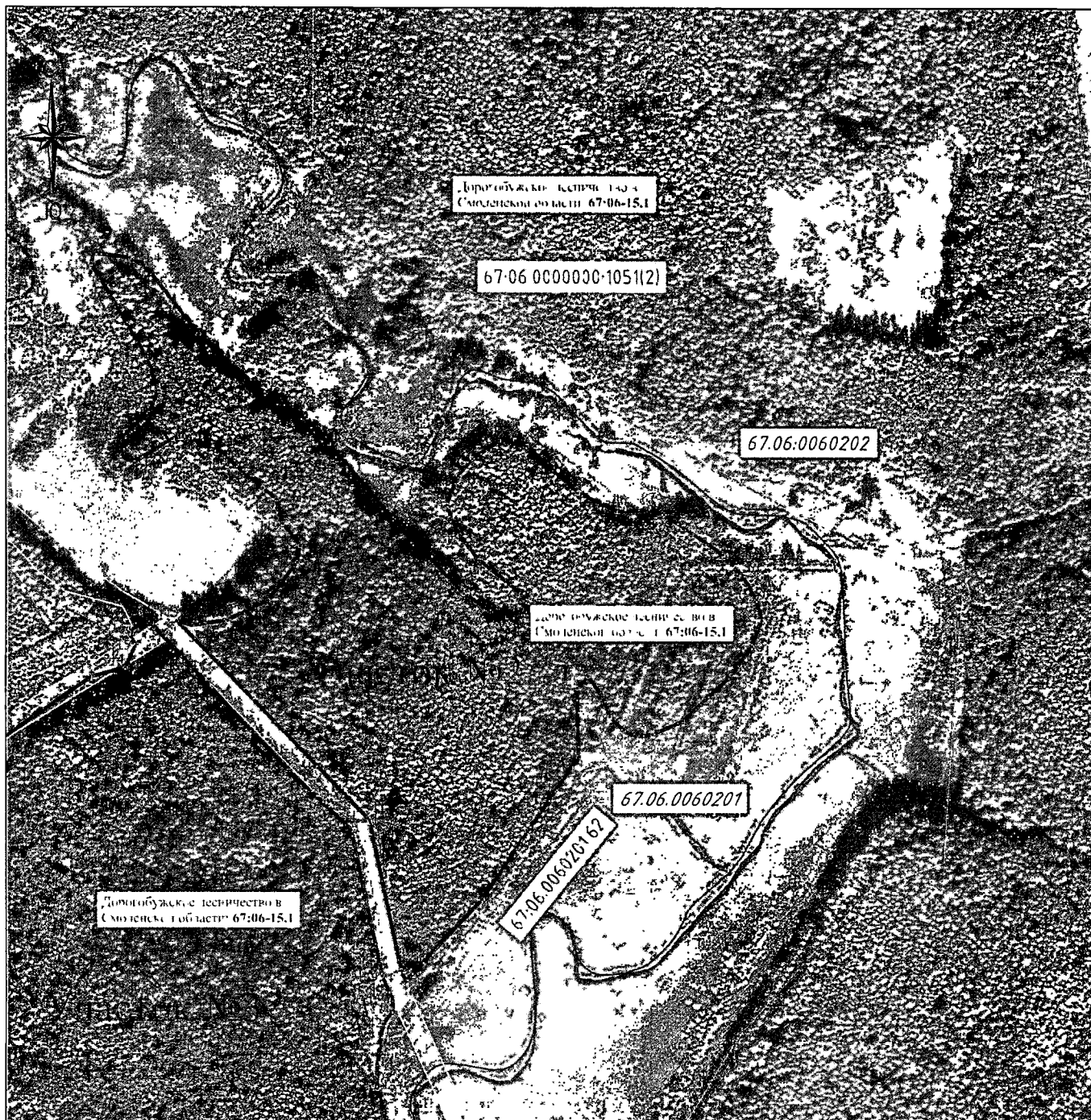
Масштаб 1:6000

- - Граница государственного природного заказника регионального значения «Алексино»
- 1 - Обозначение характерной точки границы
- - Существующая часть границы земельного участка по сведениям, имеющимся в ЕГРН
- - Граница кадастрового квартала
- - Граница населенного пункта
- - Граница зоны с особыми условиями использования

67:06:0060201- Номер кадастрового квартала

67:06:0060201:62 - Кадастровый номер земельного участка, включенного в ЕГРН

Планы границ государственного природного заказника
регионального значения «Алексино»



Используемые условные знаки и обозначения:

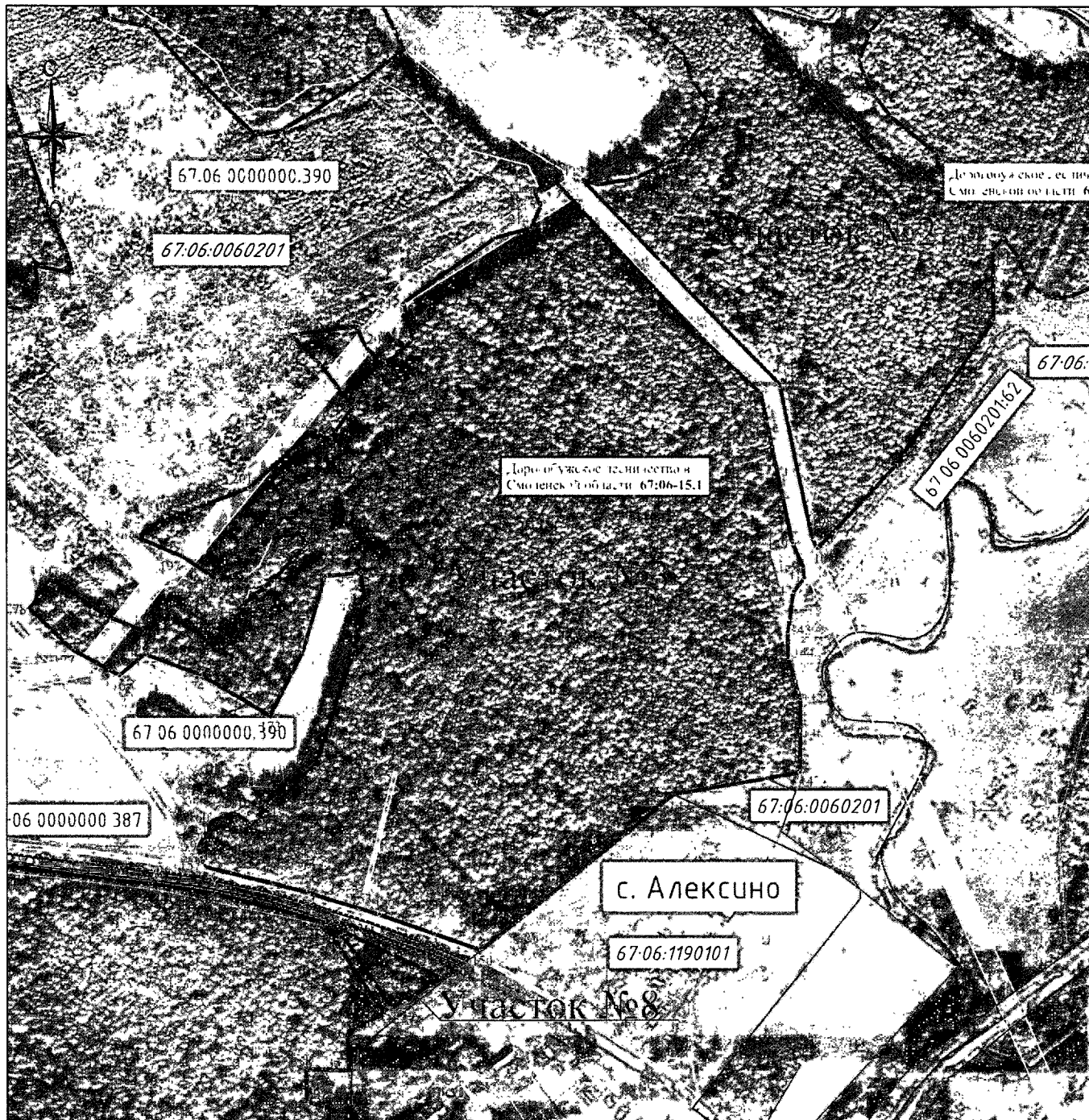
Масштаб 1:6000

- - Граница государственного природного заказника регионального значения «Алексино»
- 1 - Обозначение характерной точки границы
- - Существующая часть границы земельного участка по сведениям, имеющимся в ЕГРН
- - Граница кадастрового квартала
- - Граница населенного пункта
- - Граница зоны с особыми условиями использования

67:06:0060201 - Номер кадастрового квартала

67:06:0060201:62 - Кадастровый номер земельного участка, включенного в ЕГРН

Планы границ государственного природного заказника
регионального значения «Алексино»



Используемые условные знаки и обозначения:

Масштаб 1:6000

- - Граница государственного природного заказника регионального значения «Алексино»
- 1 - Обозначение характерной точки границы
- - Существующая часть границы земельного участка по сведениям, имеющимся в ЕГРН
- - Граница кадастрового квартала
- - Граница населенного пункта
- - Граница зоны с особыми условиями использования

67:06:0060201- Номер кадастрового квартала

67:06:0060201:62 - Кадастровый номер земельного участка, включенного в ЕГРН

Планы границ государственного природного заказника
регионального значения «Алексино»



Используемые условные знаки и обозначения:

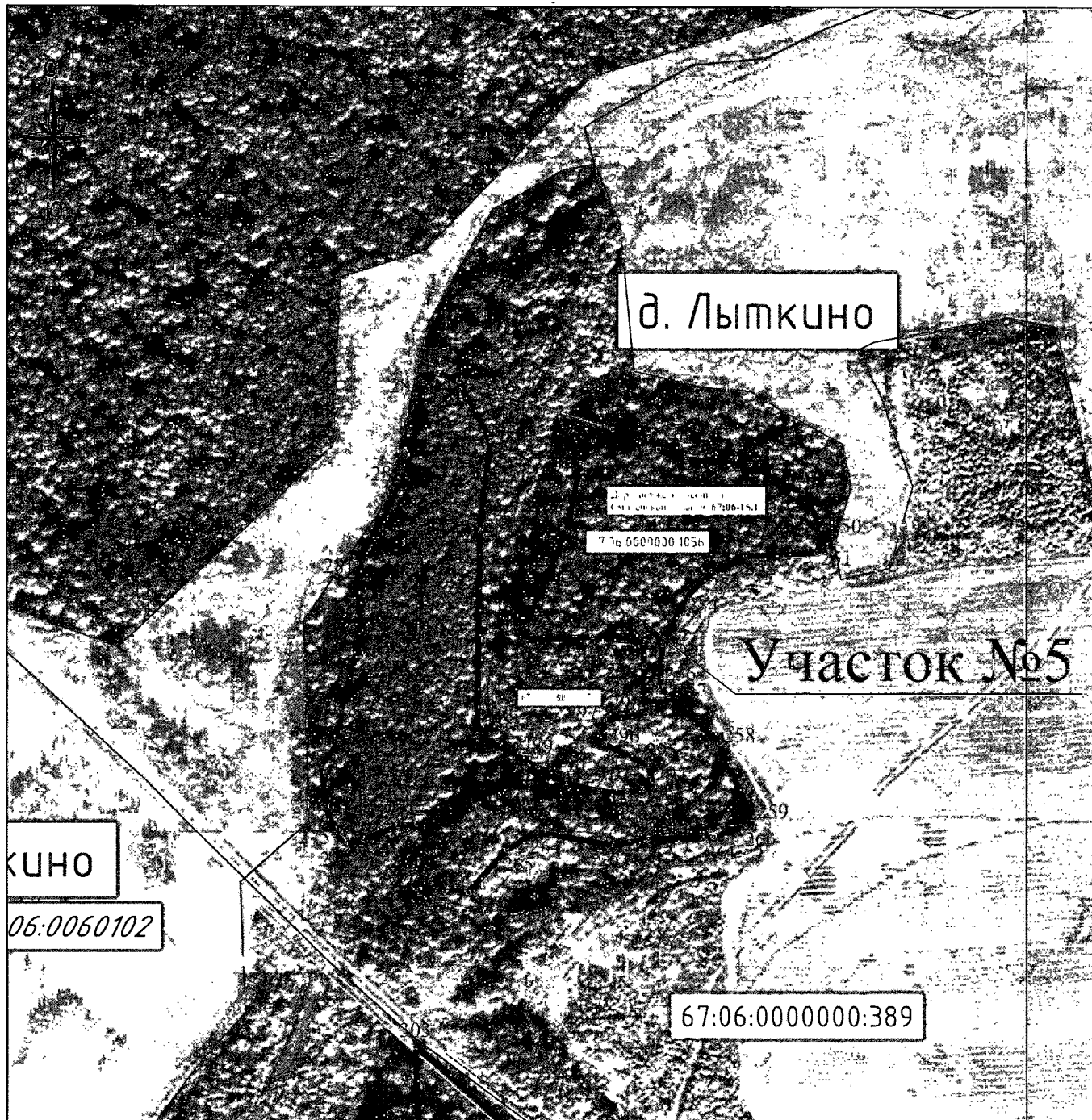
Масштаб 1:6000

- - Граница государственного природного заказника регионального значения «Алексино»
- 1 - Обозначение характерной точки границы
- - Существующая часть границы земельного участка по сведениям, имеющимся в ЕГРН
- - Граница кадастрового квартала
- - Граница населенного пункта
- - Граница зоны с особыми условиями использования

67:06:0060201 - Номер кадастрового квартала

67:06.0060201:62 - Кадастровый номер земельного участка, включенного в ЕГРН

Планы границ государственного природного заказника
регионального значения «Алексино»



Используемые условные знаки и обозначения:

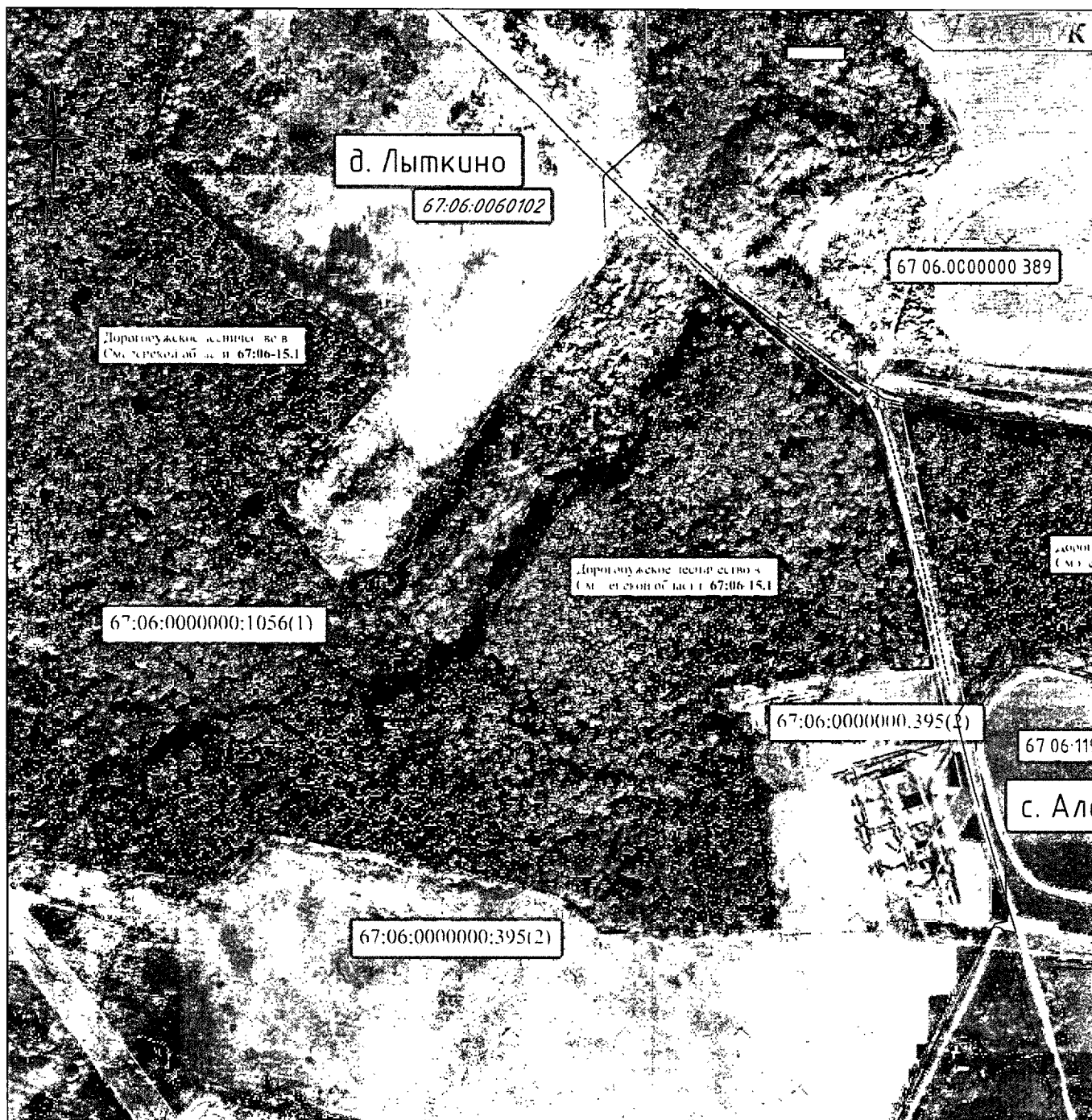
Масштаб 1:6000

- - Граница государственного природного заказника регионального значения «Алексино»
- 1 - Обозначение характерной точки границы
- - Существующая часть границы земельного участка по сведениям, имеющимся в ЕГРН
- - Граница кадастрового квартала
- - Граница населенного пункта
- - Граница зоны с особыми условиями использования

67:06:0060201 - Номер кадастрового квартала

67:06:0060201:62 - Кадастровый номер земельного участка, включенного в ЕГРН

Планы границ государственного природного заказника
регионального значения «Алексино»



Используемые условные знаки и обозначения:

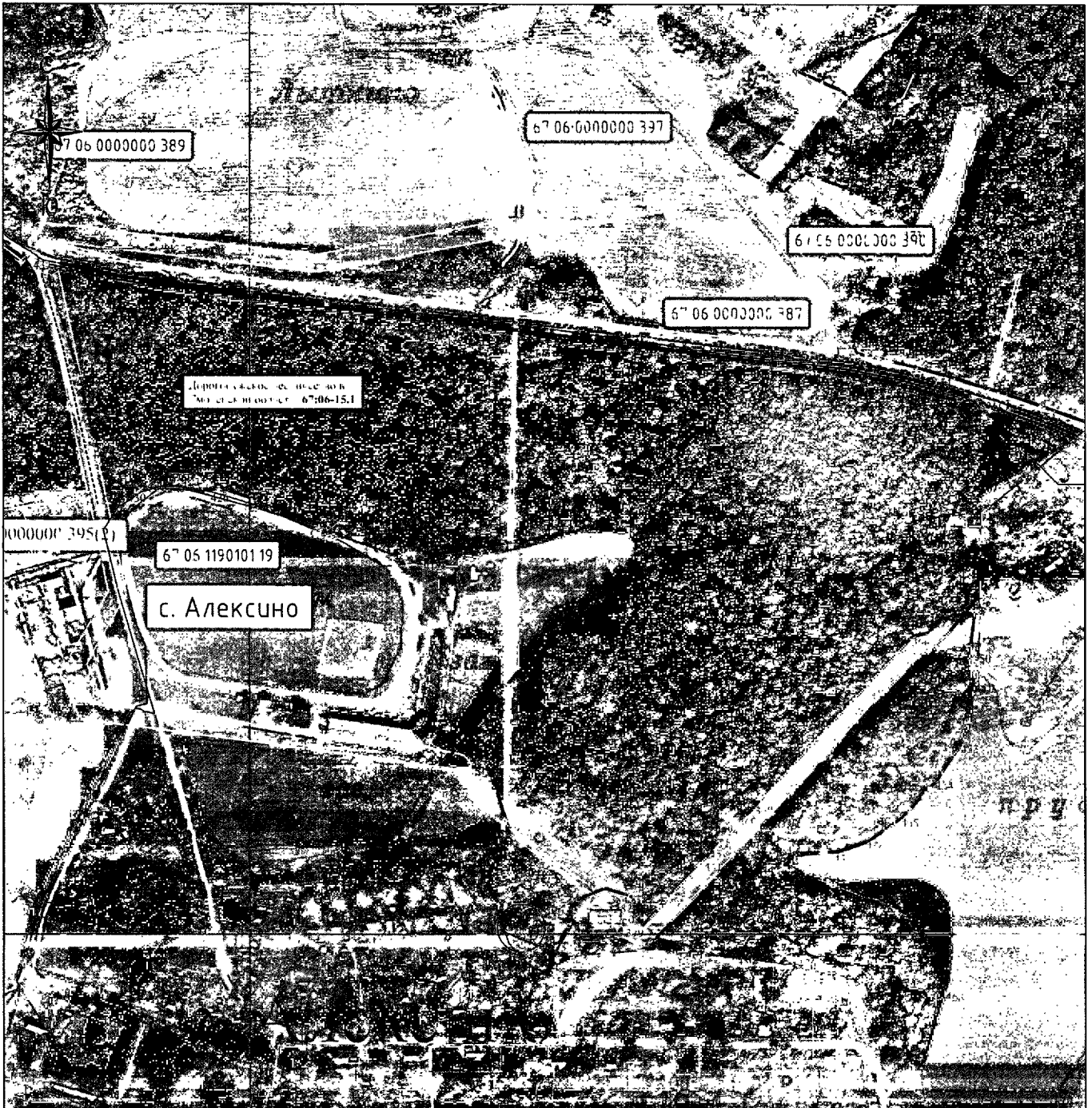
Масштаб 1:6000

- - Граница государственного природного заказника регионального значения «Алексино»
- 1 - Обозначение характерной точки границы
- - Существующая часть границы земельного участка по сведениям, имеющимся в ЕГРН
- - Граница кадастрового квартала
- - Граница населенного пункта
- - Граница зоны с особыми условиями использования

67:06:0060201 - Номер кадастрового квартала

67:06:0060201:62 - Кадастровый номер земельного участка, включенного в ЕГРН

Планы границ государственного природного заказника
регионального значения «Алексино»



Используемые условные знаки и обозначения:

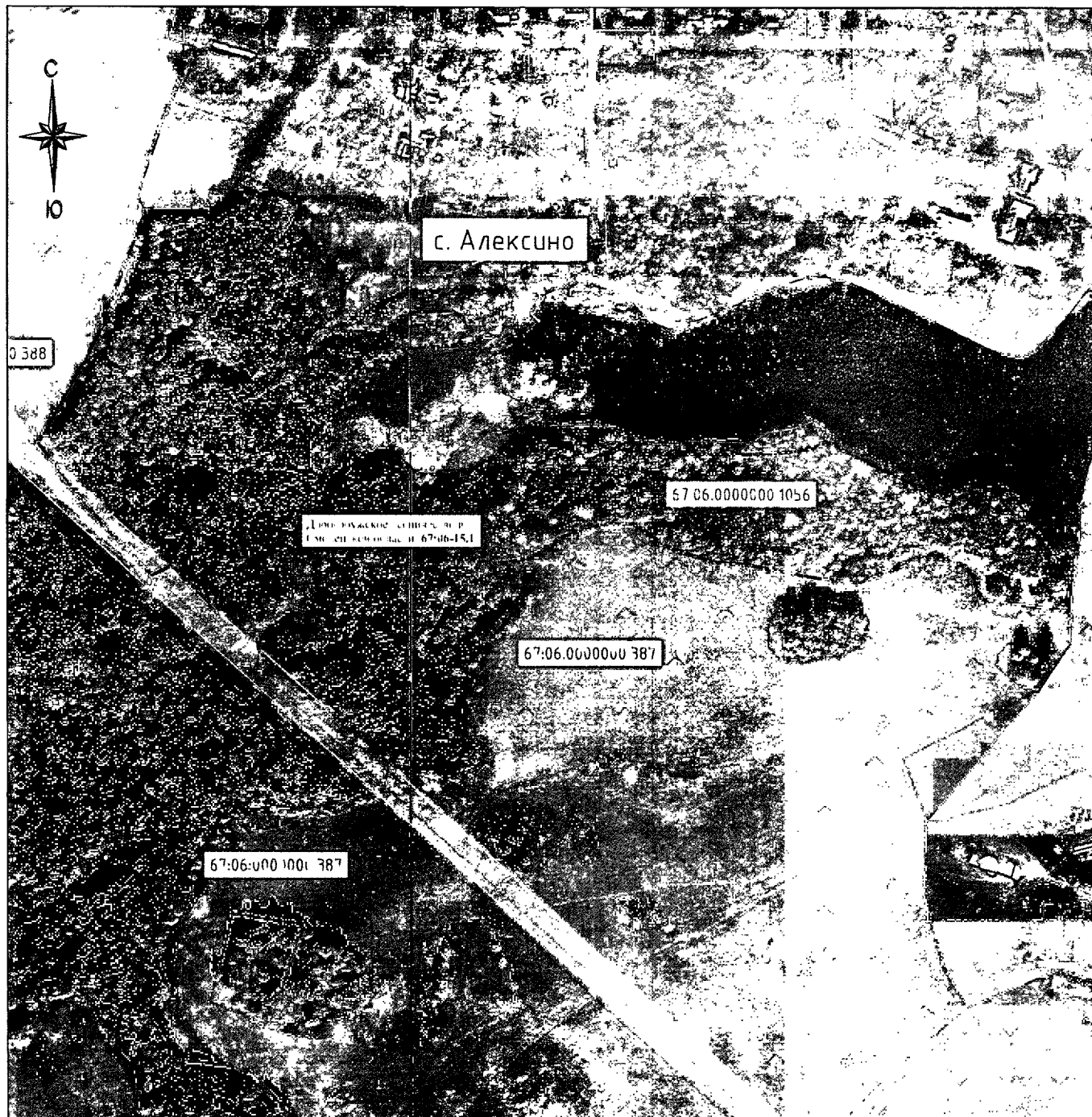
Масштаб 1:6000

- - Граница государственного природного заказника регионального значения «Алексино»
- 1 - Обозначение характерной точки границы
- - Существующая часть границы земельного участка по сведениям, имеющимся в ЕГРН
- - Граница кадастрового квартала
- - Граница населенного пункта
- - Граница зоны с особыми условиями использования

67:06:0060201- Номер кадастрового квартала

67:06:0060201:62 - Кадастровый номер земельного участка, включенного в ЕГРН

Планы границ государственного природного заказника
регионального значения «Алексино»



Используемые условные знаки и обозначения:

Масштаб 1:6000

- - Граница государственного природного заказника регионального значения «Алексино»
- 1 - Обозначение характерной точки границы
- - Существующая часть границы земельного участка по сведениям, имеющимся в ЕГРН
- - Граница кадастрового квартала
- - Граница населенного пункта
- - Граница зоны с особыми условиями использования

67:06:0060201- Номер кадастрового квартала

67:06:0060201:62 - Кадастровый номер земельного участка, включенного в ЕГРН

Планы границ государственного природного заказника
регионального значения «Алексино»



Используемые условные знаки и обозначения:

Масштаб 1:6000

- - Граница государственного природного заказника регионального значения «Алексино»
- 1 - Обозначение характерной точки границы
- - Существующая часть границы земельного участка по сведениям, имеющимся в ЕГРН
- - Граница кадастрового квартала
- - Граница населенного пункта
- - Граница зоны с особыми условиями использования

67:06:0060201 - Номер кадастрового квартала

67:06:0060201:62 - Кадастровый номер земельного участка, включенного в ЕГРН