

**УПРАВЛЕНИЕ ПО ГОСУДАРСТВЕННОЙ ОХРАНЕ ОБЪЕКТОВ
КУЛЬТУРНОГО НАСЛЕДИЯ ТАМБОВСКОЙ ОБЛАСТИ**

ПРИКАЗ

« 14 » 02 2019

г. Тамбов

№ 11

О включении выявленного объекта культурного наследия - достопримечательное место - «Имение дворян Сатиных «Ивановка», связанное с жизнью и творчеством выдающегося русского композитора, пианиста и дирижера С.В.Рахманинова» в единый государственный реестр объектов культурного наследия (памятников истории и культуры) народов Российской Федерации в качестве объекта культурного наследия регионального значения.

В соответствии с подпунктом 12 статьи 9.2, статьей 18 Федерального закона от 25.06.2002 № 73-ФЗ «Об объектах культурного наследия (памятниках истории и культуры) народов Российской Федерации» (в редакции от 27.12.2018), на основании заключения государственной историко-культурной экспертизы от 14.12.2018 ПРИКАЗЫВАЮ:

1. Включить выявленный объект культурного наследия достопримечательное место - «Имение дворян Сатиных «Ивановка», связанное с жизнью и творчеством выдающегося русского композитора, пианиста и дирижера С.В.Рахманинова» (Тамбовская область, Уваровский район, д.Ивановка), в единый государственный реестр объектов культурного наследия (памятников истории и культуры) народов Российской Федерации (далее - реестр) в качестве объекта культурного наследия регионального значения «Достопримечательное место, связанное с жизнью и творчеством С.В. Рахманинова в имении дворян Сатиных», 1890 - 1917 гг., расположенного по адресу: Тамбовская область, Уваровский район, Березовский сельский совет.

2. Утвердить границы территории объекта культурного наследия регионального значения «Достопримечательное место, связанное с жизнью и творчеством С.В. Рахманинова в имении дворян Сатиных», расположенного по адресу: Тамбовская область, Уваровский район, Березовский сельский совет (далее - объект культурного наследия), согласно приложению № 1 к настоящему приказу.

3. Утвердить режим использования территории объекта культурного наследия согласно приложению № 2 к настоящему приказу.

4. Начальнику отдела сохранения, государственной охраны и учета объектов культурного наследия управления по государственной охране объектов культурного наследия области (Толмачева) в порядке и сроки, установленные законодательством Российской Федерации, обеспечить:

направление копии настоящего приказа в Министерство культуры Российской Федерации, Управление Федеральной службы государственной регистрации, кадастра и картографии по Тамбовской области и управление архитектуры и градостроительства области;

уведомление лиц, являющихся собственниками земельных участков, расположенных в границах территории объекта культурного наследия.

5. Разместить настоящий приказ на официальном сайте управления по государственной охране объектов культурного наследия области.

6. Опубликовать настоящий приказ на «Официальном интернет-портале правовой информации» (www.pravo.gov.ru) и на сайте сетевого издания «Тамбовская жизнь» (www.tamlife.ru).

7. Контроль за исполнением настоящего приказа оставляю за собой.

Начальник управления



В.И.Копылов

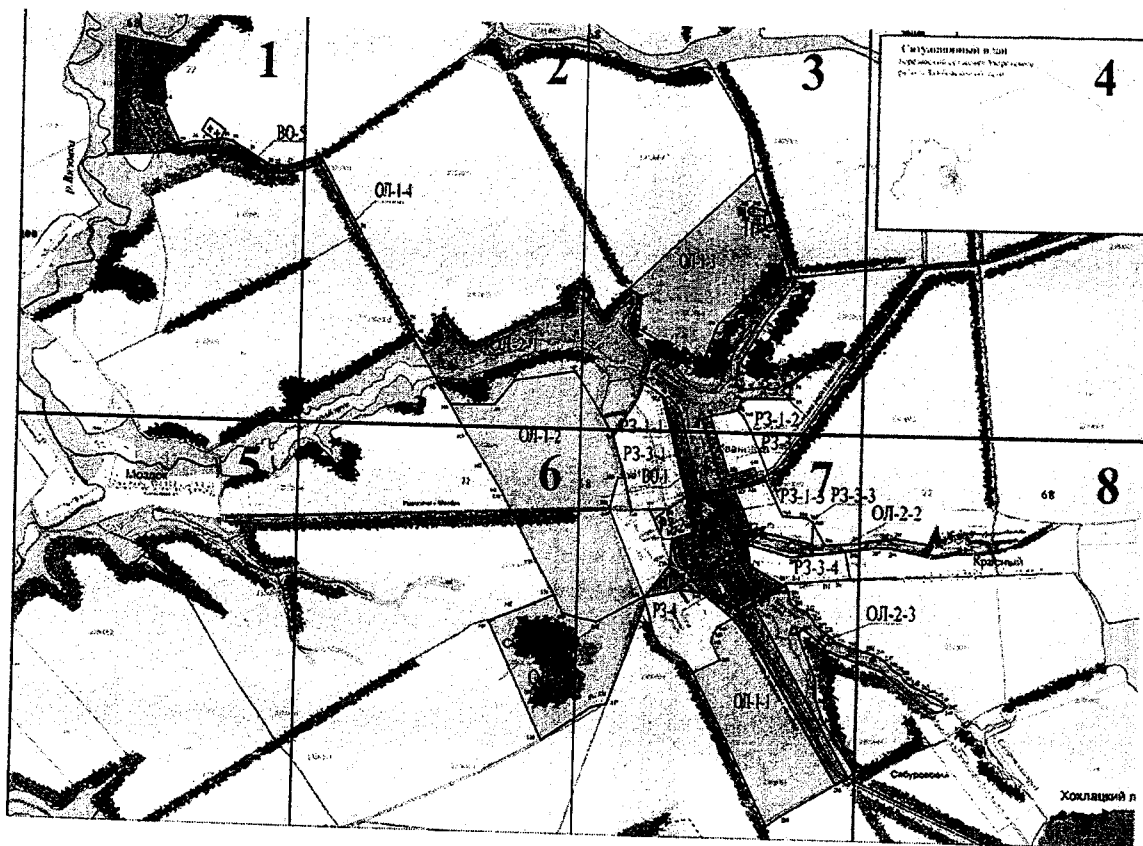
Приложение № 1
УТВЕРЖДЕНЫ
приказом управления по государственной охране
объектов культурного наследия области
от 14.02.2019 № 11

Границы

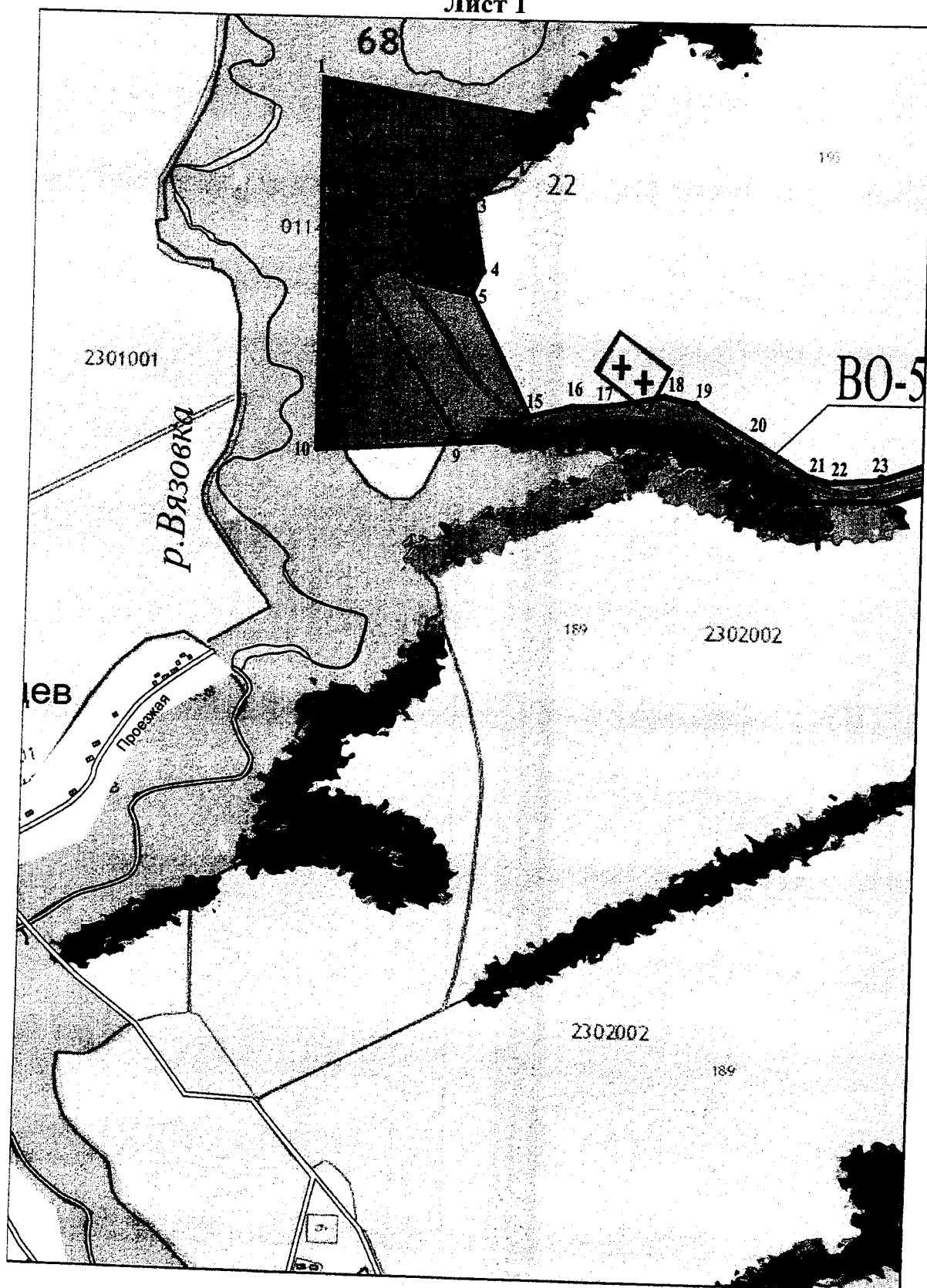
территории и регламентных участков объекта культурного наследия регионального значения: «Достопримечательное место, связанное с жизнью и творчеством С.В. Рахманинова в имении дворян Сатиных», расположенного по адресу: Тамбовская область, Уваровский район, Березовский сельсовет

1. Схема границ территории и регламентных участков объекта культурного наследия регионального значения: «Достопримечательное место, связанное с жизнью и творчеством С.В. Рахманинова в имении дворян Сатиных», расположенного по адресу: Тамбовская область, Уваровский район, Березовский сельсовет.

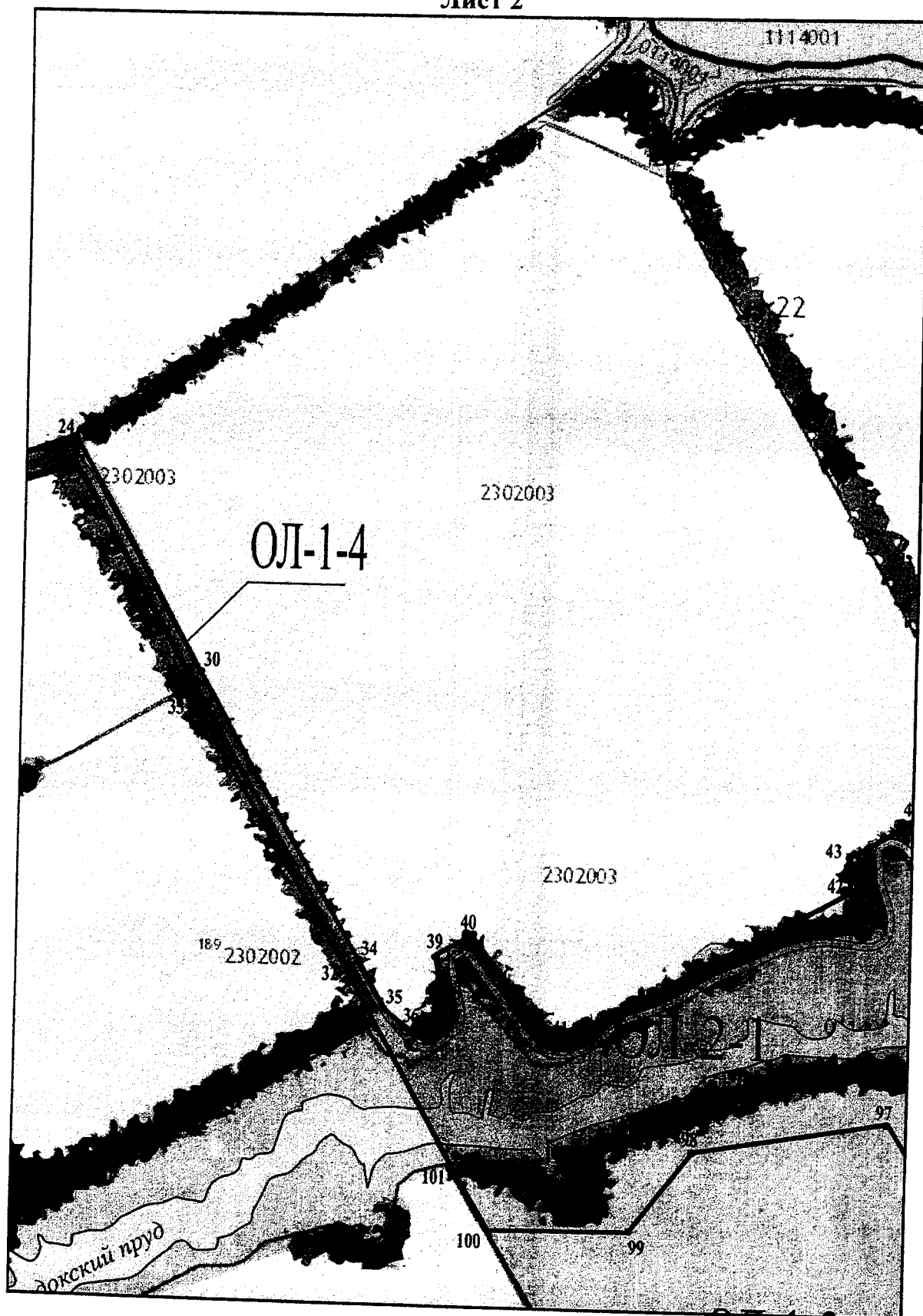
Схема расположения листов



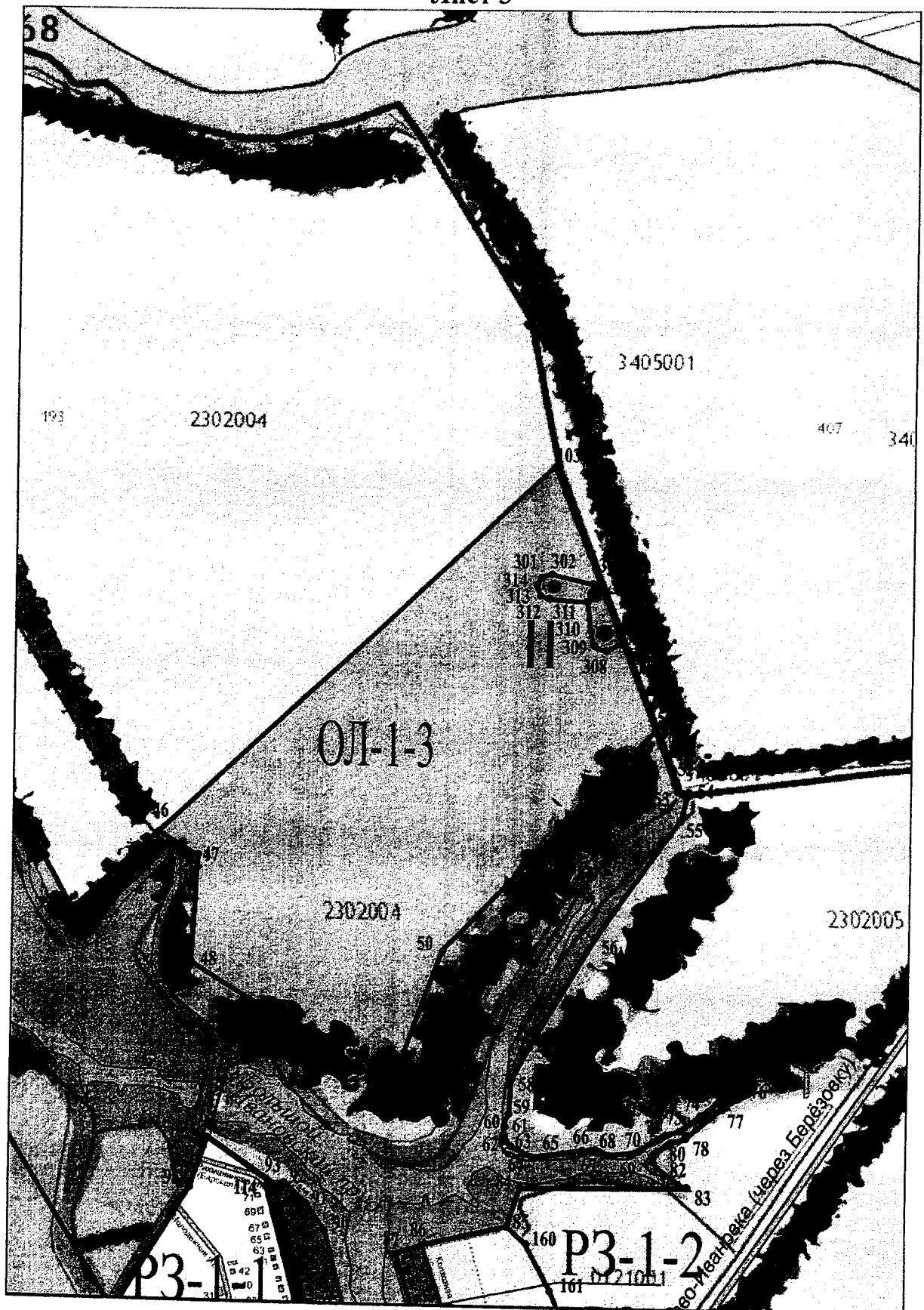
Лист 1



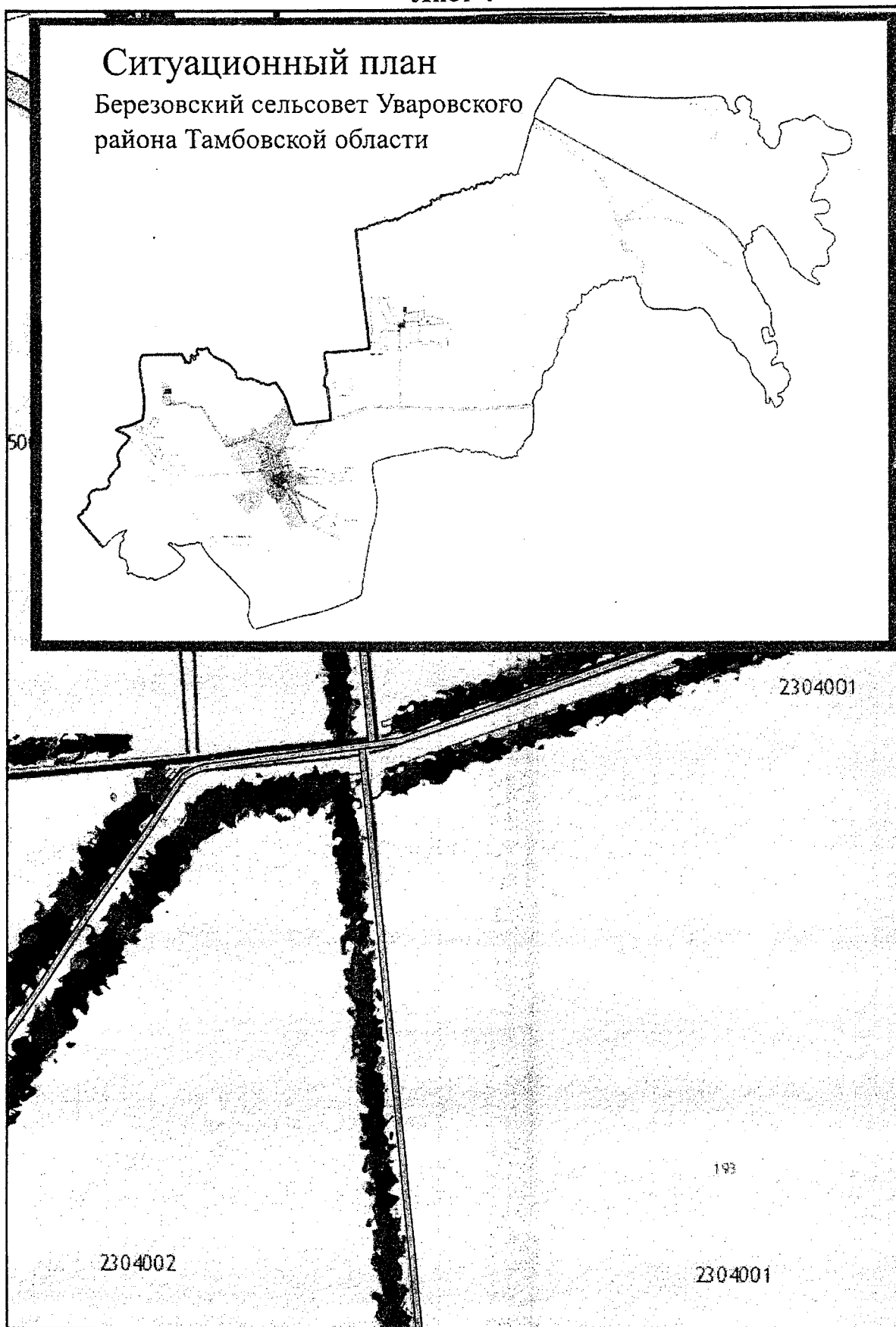
Лист 2



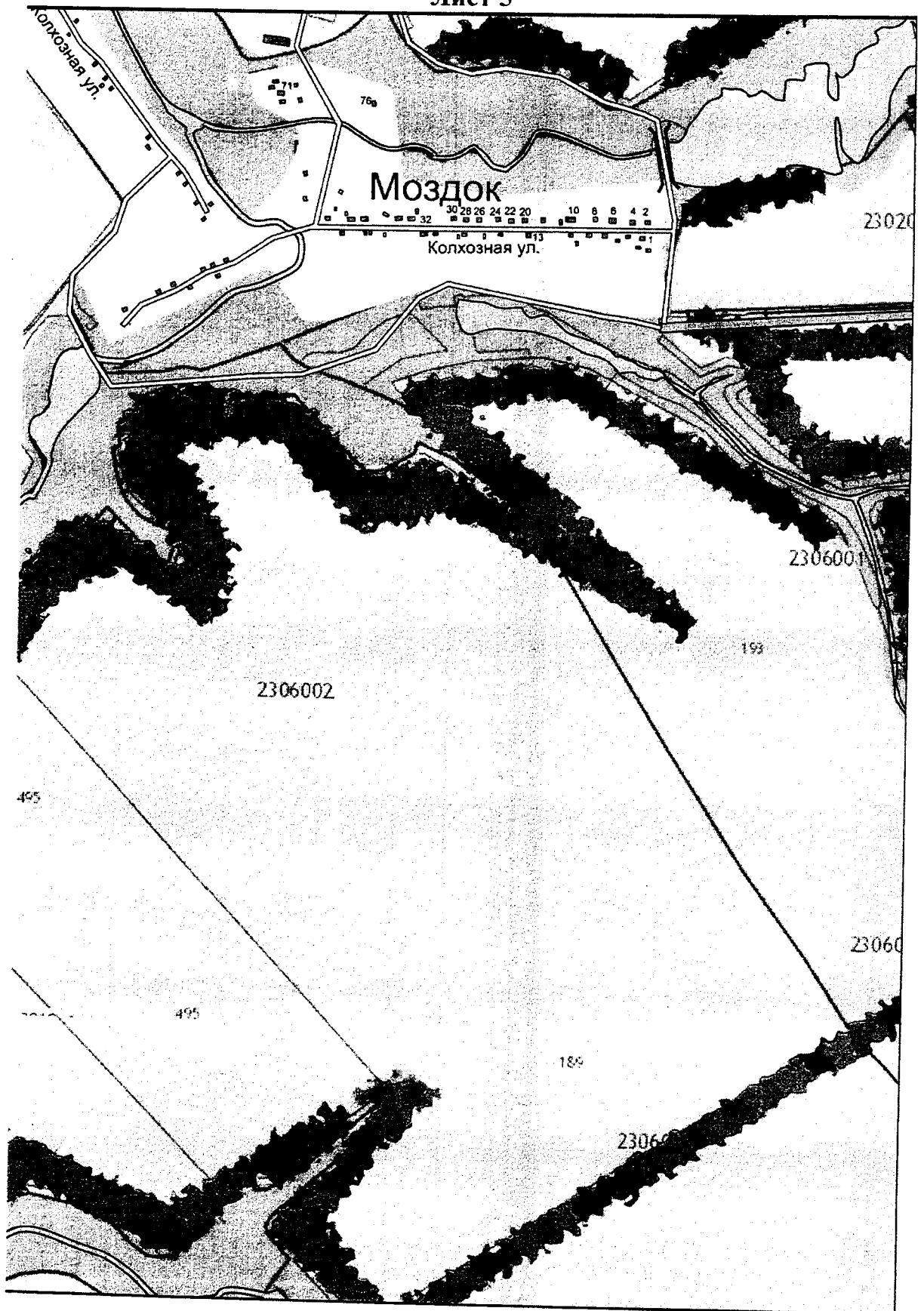
Лист 3



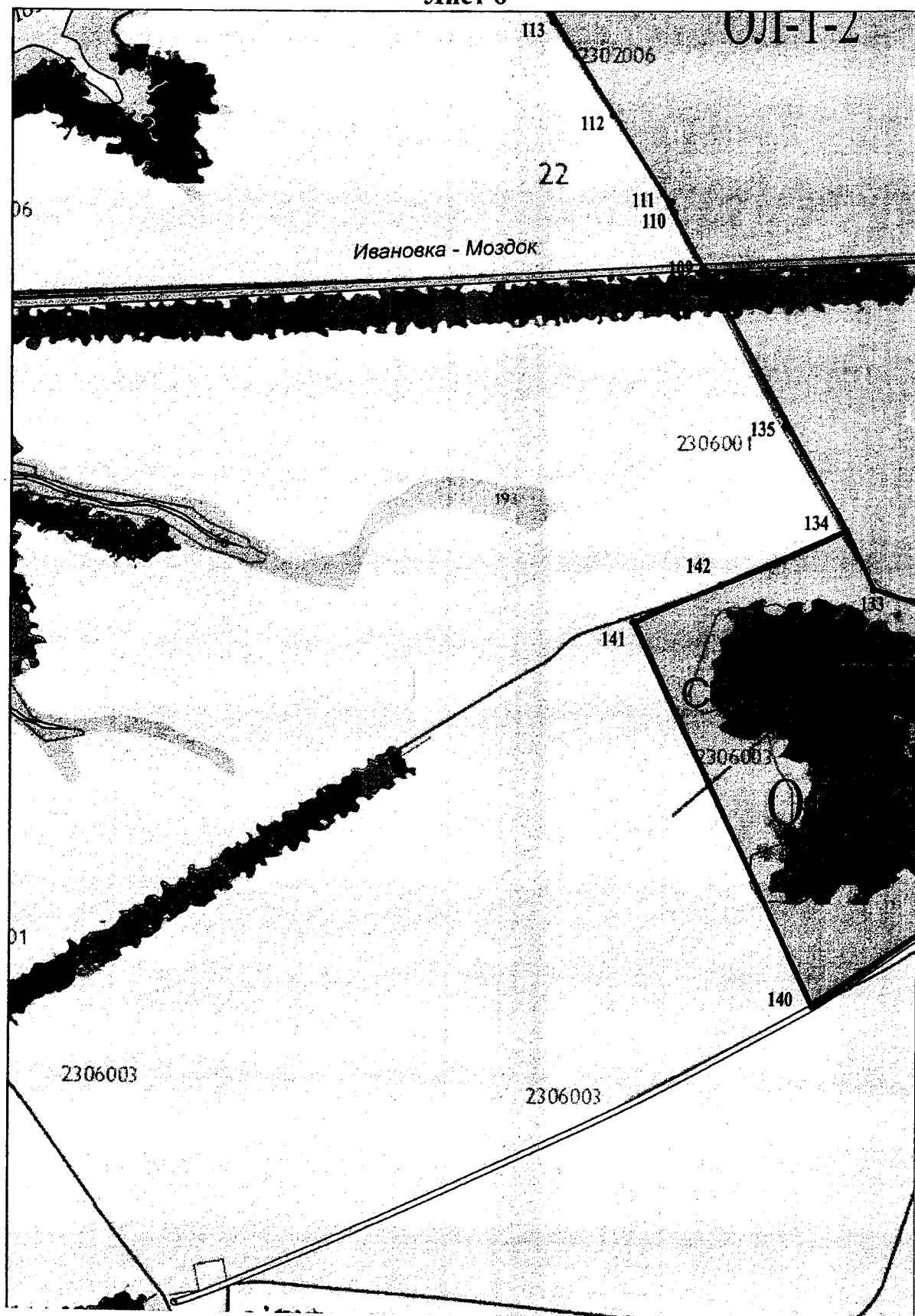
Лист 4

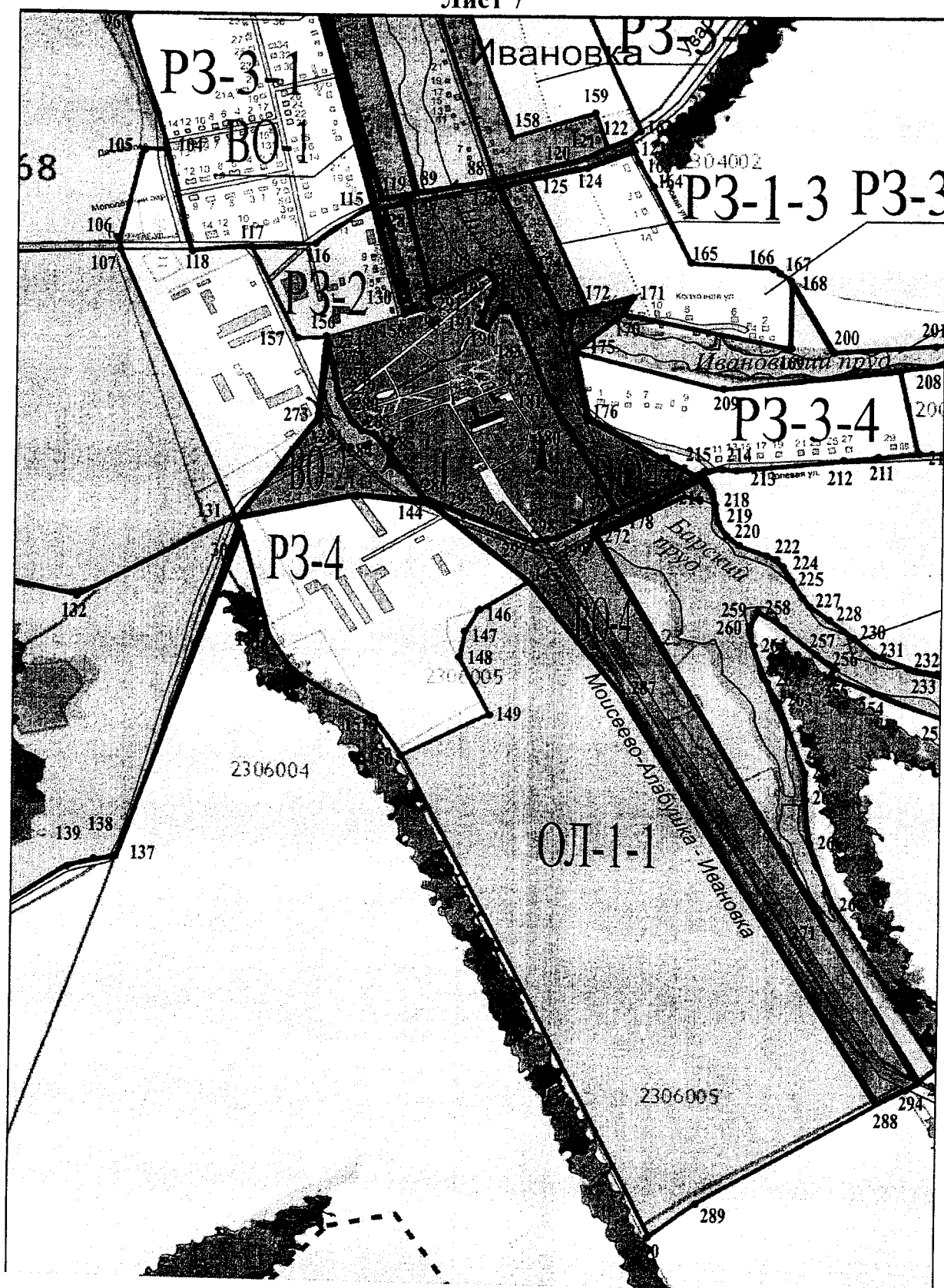


Лист 5

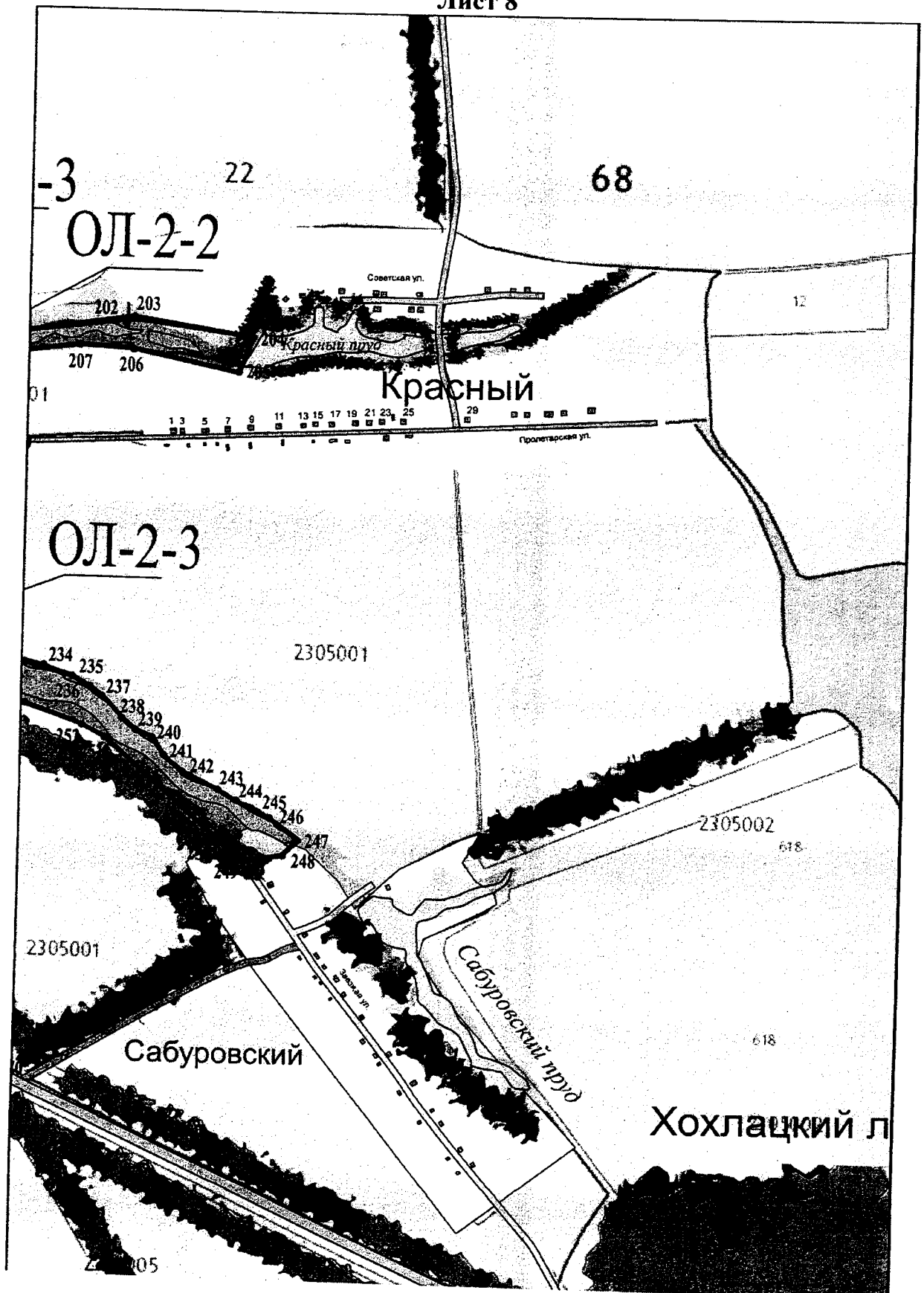


Лист 6





Лист 8



Экспликация схемы

Объекты культурного наследия федерального значения,
расположенные в границах достопримечательного места



Усадьба, в которой в 1890-1917 гг. весной и летом жил
и работал композитор Рахманинов Сергей Васильевич

Выявленные объекты культурного наследия,
расположенные в границах достопримечательного места



"Курганная группа - 1 у д.Ивановка"



"Родовой некрополь Сатиных"

Регламентные участки территории
достопримечательного места



ВО-1...5 -участки визуальной охраны объектов культурного
наследия

РЗ - участки регулирования градостроительной
и хозяйственной деятельности в жилых,
общественно-деловых и производственных зонах



РЗ-1-1...3 - участки регламентации застройки и
регенерации исторических поселений



РЗ-2 - участок регламентации общественной
застройки



РЗ-3-1...4 - участки регламентации жилой застройки



РЗ-4 - участок регламентации исторических
сельскохозяйственных производственных территорий

ОЛ - участки регулирования хозяйственной
деятельности на исторических культурных
ландшафтах

ОЛ-1- 1...3 -участки регулирования хозяйственной деятельности
на исторических культурных ландшафтах

ОЛ-2-1...3 - участки сохранения пойменного ландшафта

ОЛ-3 -участок сохранения лесонасаждений



ОЛ-4 - участок кладбища



Граница достопримечательного места



Границы регламентных участков

2. Территория достопримечательного места устанавливается в целях обеспечения физической сохранности объекта и сохранности его предмета охраны. Описание внешней границы территории достопримечательного места.

Внешняя граница территории проектируемого достопримечательного места определяется следующим образом: от места сопряжения автодороги Моисеево-Алабушка - Ивановка с грунтовой дорогой, ведущей в п.Сабуровский, в юго-западном направлении по границе поля, закрепленной грунтовой дорогой, до лесополосы; далее по восточной границе лесополосы в северо-западном направлении до пересечения с грунтовой дорогой, проходящей от д. Ивановка между старым и новым сельскохозяйственными комплексами параллельно воздушной линии электропередач; далее по этой дороге в юго-западном направлении до пересечения с грунтовой дорогой, по которой в западном направлении до пересечения со следующей грунтовой дорогой, пролегающей по западной границе осинового леса «Синий куст». Далее по западной границе осинового леса «Синий куст» до пересечения с грунтовой дорогой, по которой в восточном направлении мимо осинового леса «Синий куст» с поворотом на север и далее в северном направлении, пересекая асфальтированную автомобильную дорогу Ивановка - Моздок, продолжая северное направление по грунтовой дороге, пересекаем Моздокский пруд. Далее следуя выбранному ранее направлению, на противоположном берегу Моздокского пруда по западной границе лесополосы, минуя примыкающую грунтовую дорогу слева, до пересечения с грунтовой дорогой, пролегающей по северной границе балки. Далее в западном направлении по южной границе древесной обсадки балки (бывший приток реки Вязовка) до русла реки Вязовка, далее в северном направлении, спрямив излучину, до русла реки Вязовка, затем в восточном направлении до западной границы сельскохозяйственного поля; далее в южном направлении по ломаной линии, по границе поля, по восточной границе кладбища и через поле до грунтовой дороги, проходящей с северной стороны древесной обсадки балки. По грунтовой дороге в юго-восточном направлении до лесополосы, примыкающей перпендикулярно. Повернув за лесополосу по грунтовой дороге в южном направлении до Моздокского пруда; далее по грунтовой дороге, проложенной между полем и древесной обсадкой пруда, в восточном направлении до пересечения с грунтовой дорогой; затем в северо-восточном направлении по полю до грунтовой дороги и проходящей за ней лесополосы, по восточной стороне которой (граница между Уваровским и Ржаксинским районами) в южном направлении до вершины северного притока Большого Ивановского пруда; по восточному берегу северного притока в южном направлении, огибая по берегу южный приток Большого Ивановского пруда, до северо-восточной границы населенного пункта (д.Ивановка); далее по восточной границе деревни Ивановки по ломаной

линии в южном направлении до берега Ивановского пруда; по северному берегу Ивановского пруд в восточном направлении, далее по плотине перед п.Красным в южном направлении и по южному берегу в западном направлении до границы населенного пункта, по которой в южном направлении до пересечения с ул. Полевой; по ул. Полевой в западном направлении до плотины Барского пруда; по восточному берегу Барского пруда в юго-восточном направлении, огибая водную поверхность правого притока, далее по берегу, огибая мыс сначала в северо-западном направлении, затем в южном до места сопряжения автодороги Моисеево-Алабушка — Ивановка с грунтовой дорогой, ведущей в п.Сабуровский, т. е. до исходной точки.

3. Координаты характерных точек внешней границы территории достопримечательного места (в местной системе координат)

Номер точки	Координаты точек в местной системе координат (МСК-68), м		Меры линий, м	Дир.углы	На точку
	X	Y			
1	348889.08	1281763.55	504,43	100° 9' 49"	2
2	348800.07	1282260.06	229,23	224° 16' 6"	3
3	348635.92	1282100.05	159,5	168° 8' 26"	4
4	348479.82	1282132.83	67,41	214° 52' 8"	5
5	348424.51	1282094.29	305,09	157° 53' 26"	15
15	348141.85	1282209.12	95,92	77° 13' 53"	16
16	348163.05	1282302.67	81,99	88° 39' 4"	17
17	348164.98	1282384.64	109,13	78° 47' 53"	18
18	348186.18	1282491.69	61,67	99° 53' 52"	19
19	348175.58	1282552.44	137,68	121° 15' 43"	20
20	348104.13	1282670.13	142,05	124° 7' 11"	21
21	348024.45	1282787.73	49,86	102° 31' 21"	22
22	348013.64	1282836.4	100,25	86° 8' 0"	23
23	348020.4	1282936.42	196,42	60° 22' 14"	24
24	348117.51	1283107.16	555,58	148° 54' 6"	30
30	347641.78	1283394.12	688,16	150° 21' 28"	34
34	347043.68	1283734.47	112,17	150° 21' 39"	35
35	346946.19	1283789.94	112,01	150° 11' 14"	36
36	346849.00	1283845.63	85,2	51° 5' 36"	37
37	346902.51	1283911.93	20,00	9° 10' 47"	38
38	346922.25	1283915.12	102,02	350° 38' 48"	39
39	347022.91	1283898.54	83,11	62° 14' 19"	40
40	347061.62	1283972.08	253,08	136° 18' 52"	41
41	346878.61	1284146.88	687,7	61° 12' 19"	42

Номер точки	Координаты точек в местной системе координат (МСК-68), м		Меры линий, м	Дир.углы	На точку
	X	Y			
42	347209.86	1284749.55	75,36	358° 17' 21"	43
43	347285.19	1284747.3	151,68	60° 13' 19"	44
44	347360.52	1284878.95	257,77	150° 43' 49"	45
45	347135.66	1285004.98	213,14	46° 22' 21"	46
46	347282.72	1285159.26	1149,09	46° 22' 17"	103
103	348075.57	1285991.00	268,18	158° 12' 29"	304
304	347826.55	1286090.56	127,58	160° 27' 36"	307
307	347706.32	1286133.23	189,29	158° 33' 50"	51
51	347530.12	1286202.41	119,64	158° 48' 44"	52
52	347418.57	1286245.65	17,3	160° 24' 47"	53
53	347402.27	1286251.45	22,18	89° 44' 30"	54
54	347402.37	1286273.63	60,89	195° 39' 49"	55
55	347343.74	1286257.19	297,21	215° 14' 56"	56
56	347101.02	1286085.66	270,18	209° 35' 30"	57
57	346866.08	1285952.24	82,44	205° 48' 57"	58
58	346791.87	1285916.34	70,9	184° 4' 6"	59
59	346721.15	1285911.31	25,72	191° 18' 4"	60
60	346695.93	1285906.27	16,93	184° 50' 43"	61
61	346679.06	1285904.84	13,52	169° 17' 49"	62
62	346665.78	1285907.35	12,21	137° 21' 25"	63
63	346656.80	1285915.62	52,21	116° 32' 26"	64
64	346633.47	1285962.33	19,76	88° 59' 7"	65
65	346633.82	1285982.09	85,42	79° 49' 55"	66
66	346648.90	1286066.17	24,24	92° 16' 11"	67
67	346647.94	1286090.39	28,25	105° 52' 53"	68
68	346640.21	1286117.56	44,71	91° 25' 21"	69
69	346639.10	1286162.26	22,73	67° 33' 10"	70
70	346647.78	1286183.27	35,79	53° 4' 32"	71
71	346669.28	1286211.88	26,96	61° 24' 36"	72
72	346682.18	1286235.55	30,26	72° 13' 4"	73
73	346691.42	1286264.36	54,51	52° 11' 2"	74
74	346724.84	1286307.42	45,76	52° 52' 38"	75
75	346752.46	1286343.91	56,68	69° 26' 42"	76
76	346772.36	1286396.98	54,78	235° 38' 13"	77
77	346741.44	1286351.76	97,66	230° 5' 48"	78
78	346678.79	1286276.84	39,16	245° 43' 32"	79
79	346662.69	1286241.14	30,95	230° 24' 54"	80
80	346642.97	1286217.29	15,32	198° 1' 16"	81
81	346628.40	1286212.55	15,45	149° 15' 9"	82
82	346615.12	1286220.45	72,97	122° 37' 23"	83

Номер точки	Координаты точек в местной системе координат (МСК-68), м		Меры линий, м	Дир.углы	На точку
	X	Y			
83	346575.78	1286281.91	344,57	268° 56' 39"	84
84	346569.43	1285937.40	83,15	198° 58' 16"	85
85	346490.80	1285910.37	53,23	131° 14' 41"	160
160	346455.71	1285950.39	109,5	151° 27' 26"	161
161	346359.52	1286002.71	317,28	157° 23' 11"	162
162	346066.63	1286124.71	30,2	232° 50' 44"	122
122	346048.39	1286100.64	23,09	156° 6' 38"	123
123	346027.28	1286109.99	27,58	156° 6' 41"	163
163	346002.06	1286121.16	58,59	150° 35' 28"	164
164	345951.02	1286149.93	176,73	154° 42' 8"	165
165	345791.24	1286225.45	163,11	94° 37' 40"	166
166	345778.08	1286388.03	12,94	118° 13' 44"	167
167	345771.96	1286399.43	27,23	131° 24' 42"	168
168	345753.95	1286419.85	173,91	149° 2' 19"	200
200	345604.82	1286509.32	204,72	86° 28' 57"	201
201	345617.38	1286713.65	167,75	80° 48' 26"	202
202	345644.18	1286879.25	82,85	83° 17' 0"	203
203	345653.87	1286961.53	248,97	97° 59' 43"	204
204	345619.24	1287208.08	78,08	200° 47' 44"	205
205	345546.25	1287180.36	222,88	280° 55' 58"	206
206	345588.52	1286961.53	110,74	271° 44' 1"	207
207	345591.87	1286850.84	208,4	262° 19' 32"	208
208	345564.04	1286644.31	180	168° 12' 45"	210
210	345387.84	1286681.08	82,38	264° 57' 29"	211
211	345380.60	1286599.02	68,01	265° 31' 49"	212
212	345375.30	1286531.22	212,32	264° 0' 52"	213
213	345353.16	1286320.06	30,66	263° 21' 1"	214
214	345349.61	1286289.61	35,78	261° 7' 29"	215
215	345344.09	1286254.26	12,38	242° 53' 48"	177
177	345338.45	1286243.24	16,9	112° 26' 14"	216
216	345332.00	1286258.86	22,54	148° 57' 44"	217
217	345312.69	1286270.48	36,27	171° 8' 6"	218
218	345276.85	1286276.07	38,24	165° 36' 54"	219
219	345239.81	1286285.57	32,78	149° 56' 19"	220
220	345211.44	1286301.99	30,13	129° 57' 6"	221
221	345192.09	1286325.09	61,74	110° 32' 54"	222
222	345170.42	1286382.90	20,19	117° 0' 33"	223
223	345161.25	1286400.89	19,48	136° 2' 24"	224
224	345147.23	1286414.41	33,6	152° 47' 39"	225
225	345117.35	1286429.77	40,36	146° 43' 38"	226

Номер точки	Координаты точек в местной системе координат (МСК-68), м		Меры линий, м	Дир.углы	На точку
	X	Y			
226	345083.61	1286451.91	26,82	141° 40' 38"	227
227	345062.57	1286468.54	46,45	126° 8' 49"	228
228	345035.17	1286506.05	31,78	126° 5' 28"	229
229	345016.45	1286531.73	28,35	130° 45' 57"	230
230	344997.94	1286553.20	56,79	128° 44' 42"	231
231	344962.4	1286597.49	70,01	111° 31' 35"	232
232	344936.71	1286662.62	60,83	100° 57' 19"	233
233	344925.15	1286722.34	64,02	103° 47' 27"	234
234	344909.89	1286784.51	66,79	109° 37' 24"	235
235	344887.46	1286847.42	43,05	120° 14' 25"	236
236	344865.78	1286884.61	31,21	126° 48' 27"	237
237	344847.08	1286909.60	61,81	137° 15' 20"	238
238	344801.69	1286951.55	37,68	124° 45' 10"	239
239	344780.21	1286982.51	36,85	119° 37' 59"	240
240	344761.99	1287014.54	46,14	144° 51' 23"	241
241	344724.26	1287041.10	55,06	128° 54' 13"	242
242	344689.68	1287083.95	81,5	115° 19' 0"	243
243	344654.83	1287157.62	42,12	124° 30' 18"	244
244	344630.97	1287192.33	39,75	112° 18' 46"	245
245	344615.88	1287229.10	43,47	117° 51' 22"	246
246	344595.57	1287267.53	75,7	126° 14' 52"	247
247	344550.81	1287328.58	43,13	222° 26' 4"	248
248	344518.98	1287299.48	83,4	258° 13' 2"	249
249	344501.95	1287217.84	66,71	304° 34' 34"	250
250	344539.81	1287162.91	331,78	311° 19' 10"	251
251	344758.87	1286913.73	52,66	301° 14' 10"	252
252	344786.18	1286868.70	127,71	288° 43' 48"	253
253	344827.19	1286747.75	165,36	290° 5' 51"	254
254	344884.01	1286592.46	87,37	294° 25' 57"	255
255	344920.15	1286512.91	10,98	27° 18' 42"	256
256	344929.91	1286517.95	51,71	310° 11' 29"	257
257	344963.28	1286478.45	108,66	312° 5' 39"	258
258	345036.12	1286397.82	38,36	296° 47' 32"	259
259	345053.41	1286363.58	33,26	200° 42' 26"	260
260	345022.3	1286351.82	41,72	175° 41' 50"	261
261	344980.7	1286354.95	83,2	158° 32' 52"	262
262	344903.26	1286385.38	48,36	152° 23' 28"	263
263	344860.41	1286407.79	155,59	160° 11' 52"	264
264	344714.02	1286460.50	54,88	177° 34' 0"	265
265	344659.19	1286462.83	95,6	173° 57' 56"	266

Номер точки	Координаты точек в местной системе координат (МСК-68) м		Меры линий,	Дир. углы	На
266	344564.12	1286472.88	140,94	161° 15' 51"	267
267	344430.65	1286518.15	387,53	147° 44' 12"	268
268	344102.95	1286725.02	14,01	136° 30' 16"	269
269	344092.79	1286734.66	52,6	231° 4' 23"	270
270	344059.74	1286693.74	30,9	231° 3' 23"	294
294	344040.32	1286669.71	60,96	239° 11' 39"	288
288	344009.10	1286617.35	417,33	239° 11' 43"	289
289	343795.38	1286258.90	118,26	234° 41' 11"	290
290	343727.02	1286162.40	1130,38	333° 28' 51"	150
150	344738.47	1285657.69	97,14	323° 52' 54"	151
151	344816.94	1285600.43	128,82	299° 9' 42"	152
152	344879.71	1285487.94	60,46	307° 30' 24"	153
153	344916.52	1285439.98	88,62	325° 58' 29"	154
154	344989.97	1285390.39	175,32	345° 25' 3"	300
300	345159.64	1285346.25	689,99	199° 58' 28"	137
137	344511.16	1285110.55	52,07	248° 30' 18"	138
138	344492.08	1285062.10	51,66	254° 9' 40"	139
139	344477.98	1285012.40	390,62	238° 31' 9"	140
140	344273.99	1284679.27	789,04	335° 41' 46"	141
141	344993.10	1284354.52	148,65	61° 20' 19"	142
142	345064.40	1284484.96	294,96	57° 28' 16"	134
134	345223.01	1284733.65	268,48	329° 57' 28"	135
135	345455.42	1284599.24	314,03	333° 1' 25"	136
136	345735.28	1284456.79	34,15	333° 1' 47"	108
108	345765.72	1284441.30	12,71	329° 5' 53"	109
109	345776.63	1284434.77	133,47	332° 52' 35"	110
110	345895.42	1284373.92	17,17	347° 2' 25"	111
111	345912.15	1284370.07	218,56	327° 9' 30"	112
112	346095.78	1284251.54	230,15	327° 27' 52"	113
113	346289.81	1284127.76	217,3	329° 50' 40"	100
100	346477.70	1284018.60	150,01	329° 21' 9"	101
101	346606.76	1283942.13	382,38	331° 31' 29"	102
102	346942.88	1283759.82	99,64	329° 22' 7"	32
32	347028.62	1283709.05	652,69	329° 22' 2"	33
33	347590.23	1283376.48	14,63	36° 19' 47"	34
34	347602.02	1283385.15	536,93	328° 32' 58"	25
25	348060.07	1283105.00	176,83	241° 9' 34"	26
26	347974.77	1282950.10	168,83	267° 43' 8"	27
27	347968.05	1282781.40	213,09	302° 8' 54"	28
28	348081.44	1282600.98	90,14	285° 35' 37"	29

Номер точки	Координаты точек в местной системе координат (МСК-68), м		Меры линий, м	Дир. углы	На точку
	X	Y			
29	348105.67	1282514.16	450,08	266° 40' 32"	9
9	348079.57	1282064.84	295,01	266° 40' 37"	10
10	348062.47	1281770.33	826,64	359° 31' 48"	1
Площадь			6482664	кв. м	

4. Описание границ регламентных участков территории достопримечательного места

4.1. Участки регулирования визуальной охраны объектов культурного наследия (индекс ВО)

Участки визуальной охраны распространяются на автомобильные дороги грунтовые и с твердым покрытием - основные каналы видимости объекта культурного наследия федерального значения «Усадьба, в которой в 1890-1917 гг. весной и летом жил и работал композитор Рахманинов Сергей Васильевич» и выявленного объекта культурного наследия «Родовой некрополь Сатиных», расположенный на территории утраченного села Вязовка.

4.1.1. Участок ВО-1

Участок визуальной охраны — длина улицы Рахманинова и ширина - расстояние между красными линиями четной и нечетной сторон улицы, а также участок ул. Проезжей от ул. Новой до ул. Рахманинова.

Координаты характерных точек участка ВО-1

Номер точки	Координаты точек в местной системе координат (МСК-68), м		Меры линий, м	Дир. углы	На точку
	X	Y			
1	2	3	4	5	6
93	346567.76	1285431.43	673,10	164° 59' 35"	119
119	345917.62	1285605.72	76,65	75° 51' 24"	89
89	345936.35	1285680.05	154,02	79° 22' 54"	88
88	345964.73	1285831.43	189,29	75° 58' 0"	120
120	346010.63	1286015.07	48,24	61° 43' 27"	121
121	346033.48	1286057.55	45,60	70° 54' 48"	122
122	346048.39	1286100.64	23,09	156° 6' 38"	123
123	346027.28	1286109.99	96,27	247° 46' 39"	124
124	345990.87	1286020.87	115,68	257° 45' 45"	125
125	345966.35	1285907.82	70,20	256° 36' 26"	126
126	345950.09	1285839.53	191,24	258° 47' 22"	127
127	345912.91	1285651.94	43,56	255° 36' 58"	128

1	2	3	4	5	6
128	345902.09	1285609.75	204,95	165° 13' 48"	129
129	345703.91	1285662.00	14,94	253° 4' 9"	130
130	345699.56	1285647.71	219,52	344° 35' 44"	115
115	345911.19	1285589.40	676,62	344° 56' 1"	114
114	346564.55	1285413.52	18,2	79° 50' 20"	93
Площадь			25012	кв. м	

4.1.2. Участок ВО-2

Участок грунтовой дороги, проходящей от д. Ивановка в западном направлении между старым и новым сельскохозяйственными комплексами, расширяется в восточном направлении между выступающими точками строений и ограничивается западным ограждением объекта культурного наследия федерального значения «Усадьба, в которой в 1890-1917 гг. весной и летом жил и работал композитор Рахманинов Сергей Васильевич».

Координаты характерных точек участка ВО-2

Номер точки	Координаты точек в местной системе координат (МСК-68), м		Меры линий, м	Дир. углы	На точку
	X	Y			
131	345196.58	1285339.11	293,35	29° 42' 31"	273
273	345451.37	1285484.49	173,89	4° 24' 34"	156
156	345624.75	1285497.86	18,21	169° 54' 43"	274
274	345606.82	1285501.05	5,7	170° 49' 6"	275
275	345601.19	1285501.96	9,72	168° 58' 3"	276
276	345591.65	1285503.82	8,17	165° 53' 44"	277
277	345583.73	1285505.81	46,77	168° 16' 2"	278
278	345537.94	1285515.32	24,5	167° 29' 2"	279
279	345514.02	1285520.63	19,32	167° 55' 41"	280
280	345495.13	1285524.67	58,42	152° 29' 47"	281
281	345443.31	1285551.65	6,62	136° 28' 8"	282
282	345438.51	1285556.21	20,42	135° 41' 40"	283
283	345423.90	1285570.47	27,11	101° 38' 30"	284
284	345418.43	1285597.02	26,29	142° 22' 18"	285
285	345397.61	1285613.07	149,49	143° 4' 13"	286
286	345278.11	1285702.89	1,06	121° 53' 27"	144
144	345277.55	1285703.79	142,19	273° 32' 10"	143
143	345286.32	1285561.87	240,16	248° 3' 28"	131
Площадь			44600	кв. м	

4.1.3. Участок ВО-3

Участок визуальной охраны - плотина в центре д.Ивановки между большим Ивановским и Нижним прудами, участок ул.Проезжей от вышеназванной плотины в восточном направлении до границы д.Ивановка (въезда), восточный берег Нижнего пруда, часть ул.Колхозной по северному берегу Ивановского пруда, ул. Полевая и плотина Барского пруда.

Координаты характерных точек участка ВО-3

Номер точки	Координаты точек в местной системе координат (МСК-68), м		Меры линий, м	Дир. углы	На точку
	X	Y			
1	2	3	4	5	6
175	345600.45	1285992.64	144,32	168° 23' 17"	176
176	345459.08	1286021.69	252,26	118° 34' 3"	177
177	345338.45	1286243.24	178,78	240° 21' 53"	178
178	345250.05	1286087.85	13,49	332° 6' 18"	179
179	345261.97	1286081.54	191,98	331° 33' 19"	180
180	345430.77	1285990.10	82,42	329° 7' 41"	181
181	345501.51	1285947.81	51,61	333° 13' 35"	182
182	345547.59	1285924.56	85,23	340° 3' 5"	183
183	345627.71	1285895.48	27,34	332° 30' 25"	184
184	345651.96	1285882.86	42,85	331° 8' 39"	185
185	345689.49	1285862.18	9,1	319° 16' 33"	186
186	345696.39	1285856.24	10,09	264° 15' 20"	187
187	345695.38	1285846.2	5,72	222° 1' 28"	188
188	345691.13	1285842.37	19,18	206° 6' 39"	189
189	345673.91	1285833.93	30,83	214° 21' 37"	190
190	345648.46	1285816.53	15,01	294° 1' 14"	191
191	345654.57	1285802.82	20,6	7° 58' 50"	192
192	345674.97	1285805.68	36,52	25° 20' 14"	193
193	345707.98	1285821.31	20,17	27° 38' 41"	194
194	345725.85	1285830.67	19,77	8° 48' 52"	195
195	345745.39	1285833.7	9,16	330° 29' 44"	196
196	345753.36	1285829.19	7,98	319° 58' 59"	197
197	345759.47	1285824.06	23,44	302° 18' 49"	198
198	345772.00	1285804.25	120,69	240° 48' 35"	199
199	345713.14	1285698.89	205,21	346° 46' 28"	127
127	345912.91	1285651.94	191,24	78° 47' 22"	126
126	345950.09	1285839.53	204,56	156° 59' 23"	174
174	345761.81	1285919.49	96,67	149° 22' 14"	173
173	345678.63	1285968.74	47,36	79° 14' 34"	172
172	345687.47	1286015.27	97,11	74° 16' 51"	171

1	2	3	4	5	6
171	345713.78	1286108.75	34,4	202° 35' 2"	170
170	345682.02	1286095.54	131,31	231° 35' 45"	175
Площадь			97364	кв. м	

4.1.4. Участок ВО-4

Участок автодороги Моисеево-Алабушка-Ивановка от южной границы достопримечательного места, т. е. от места сопряжения с грунтовой дорогой, ведущей в п. Сабуровский, до южной границы объекта культурного наследия федерального значения «Усадьба, в которой в 1890-1917 гг. весной и летом жил и работал композитор Рахманинов Сергей Васильевич».

Координаты характерных точек участка ВО-4

Номер точки	Координаты точек в местной системе координат (МСК-68), м		Меры линий, м	Дир. углы	На точку
	X	Y			
270	344059.74	1286693.74	30,9	231° 3' 23"	294
294	344040.32	1286669.71	60,96	239° 11' 39"	288
288	344009.1	1286617.35	1012,06	329° 4' 40"	287
287	344877.31	1286097.28	299	320° 31' 24"	145
145	345108.1	1285907.19	264,74	309° 47' 50"	144
144	345277.55	1285703.79	16,02	108° 47' 8"	295
295	345272.39	1285718.96	63,71	112° 48' 36"	296
296	345247.69	1285777.69	151,88	111° 54' 13"	297
297	345191.03	1285918.61	31,39	71° 51' 55"	298
298	345200.8	1285948.44	12,32	93° 4' 17"	299
299	345200.14	1285960.74	135,7	62° 53' 42"	179
179	345261.97	1286081.54	13,49	152° 6' 18"	178
178	345250.05	1286087.85	56,1	241° 27' 58"	272
272	345223.25	1286038.56	966,06	150° 56' 28"	271
271	344378.8	1286507.78	369,3	149° 45' 53"	270
Площадь			163613	кв. м	

4.1.5. Участок ВО-5

Участок грунтовой дороги от кладбища, расположенного на территории утраченного с. Вязовки, в южном направлении, затем по северной границе балки до поворота дороги на южное направление.

Координаты характерных точек участка ВО-5

Номер точки	Координаты точек в местной системе координат (МСК-68), м		Меры линий, м	Дир. углы	На точку
	X	Y			
5	348424.51	1282094.29	305,09	157° 53' 26"	15
15	348141.85	1282209.12	95,92	77° 13' 53"	16
16	348163.05	1282302.67	81,99	88° 39' 4"	17
17	348164.98	1282384.64	109,13	78° 47' 53"	18
18	348186.18	1282491.69	61,67	99° 53' 52"	19
19	348175.58	1282552.44	137,68	121° 15' 43"	20
20	348104.13	1282670.13	142,05	124° 7' 11"	21
21	348024.45	1282787.73	49,86	102° 31' 21"	22
22	348013.64	1282836.4	100,25	86° 8' 0"	23
23	348020.4	1282936.42	196,42	60° 22' 14"	24
24	348117.51	1283107.16	57,48	182° 9' 13"	25
25	348060.07	1283105	176,83	241° 9' 34"	26
26	347974.77	1282950.1	168,83	267° 43' 8"	27
27	347968.05	1282781.4	213,09	302° 8' 54"	28
28	348081.44	1282600.98	90,14	285° 35' 37"	29
29	348105.67	1282514.16	450,08	266° 40' 32"	9
9	348079.57	1282064.84	431,02	331° 13' 18"	8
8	348457.35	1281857.34	64,37	63° 28' 58"	7
7	348486.09	1281914.94	52,9	118° 26' 6"	6
6	348460.9	1281961.46	137,72	105° 19' 15"	5
Площадь			128458	кв. м	

4.2. Участки регулирования градостроительной и хозяйственной деятельности в жилых, общественно-деловых и производственных зонах (индекс Р31).

Участки расположены на исторической территории деревни Ивановка, к северу, северо-востоку и к востоку от объекта культурного наследия «Усадьба, в которой в 1890-1917 гг. жил и работал композитор Рахманинов Сергей Васильевич». К данному регламентному участку относится застройка улицы Колхозной (бывшая Запрудная) и застройка четной стороны улицы Рахманинова (бывшая Барская), а также участок улицы Новой, где расположена бывшая земская школа. Застройка сформировалась в начале XIX в., во второй половине XX в. жилые дома перестраивались; земская школа построена в 1890 году.

4.2.1. Участок РЗ1-1

Историческая застройка д. Ивановка по западному берегу Большого Ивановского и Нижнего пруда - четная сторона ул. Рахманинова (бывшая Барская).

Координаты характерных точек участка РЗ1-1

Номер точки	Координаты точек в местной системе координат (МСК-68), м		Меры линий, м	Дир. углы	На точку
	Х	У			
93	346567.76	1285431.43	15,42	78° 47' 5"	92
92	346570.76	1285446.56	69,25	128° 45' 24"	91
91	346527.41	1285500.56	63,32	146° 46' 0"	90
90	346474.45	1285535.26	557,24	164° 56' 23"	89
89	345936.35	1285680.05	76,65	255° 51' 24"	119
119	345917.62	1285605.72	673,1	344° 59' 35"	93
155	345674.12	1285654.72	26,39	344° 35' 40"	130
130	345699.56	1285647.71	14,94	73° 4' 9"	129
129	345703.91	1285662	204,95	345° 13' 48"	128
128	345902.09	1285609.75	43,56	75° 36' 58"	127
127	345912.91	1285651.94	205,21	166° 46' 28"	199
199	345713.14	1285698.89	10,3	160° 43' 14"	291
291	345703.42	1285702.29	13,59	159° 32' 16"	292
292	345690.69	1285707.04	11,78	252° 3' 26"	293
293	345687.06	1285695.83	43,1	252° 31' 40"	155
Площадь			58247	кв. м	

4.2.2. Участок РЗ1-2

Историческая застройка д. Ивановка - ул. Колхозная (бывшая Запрудная) от северной границы данной улицы до ул. Проезжей и участок ул. Новой, 9 (бывшая земская школа).

Координаты характерных точек участка РЗ1-2

Номер точки	Координаты точек в местной системе координат (МСК-68), м		Меры линий, м	Дир. углы	На точку
	Х	У			
158	346054.84	1285865.95	175,06	72° 16' 53"	159
159	346108.12	1286032.71	78,66	161° 35' 34"	121
121	346033.48	1286057.55	48,24	241° 43' 27"	120
120	346010.63	1286015.07	189,29	255° 58' 0"	88
88	345964.73	1285831.43	488,37	342° 12' 58"	87
87	346429.76	1285682.27	57,59	71° 28' 14"	86
86	346448.06	1285736.87	413,86	161° 49' 37"	158
Площадь			43672	кв. м	

4.2.3. Участок РЗ1-3

Историческая застройка д. Ивановка - ул. Колхозная (бывшая Запрудная) от ул. Проезжей до Нижнего пруда.

Координаты характерных точек участка РЗ1-3

Номер точки	Координаты точек в местной системе координат (МСК-68), м		Меры линий, м	Дир. углы	На точку
	X	Y			
126	345950.09	1285839.53	70,2	76° 36' 26"	125
125	345966.35	1285907.82	298,86	158° 55' 44"	172
172	345687.47	1286015.27	47,36	259° 14' 34"	173
173	345678.63	1285968.74	96,67	329° 22' 14"	174
174	345761.81	1285919.49	204,56	336° 59' 23"	126
Площадь			18593	кв. м	

4.2.4. Участок РЗ-2 - участок регламентации жилой и общественной застройки

Участок ограничен с севера - проезжей частью ул. Проезжей, с востока проезжей частью ул.Рахманинова (бывшая Барская), с юга - северной границей ОКН федерального значения «Усадьба, в которой в 1890-1917 гг. весной и летом жил и работал композитор Рахманинов Сергей Васильевич», с запада — асфальтированной дорогой.

Координаты характерных точек участка РЗ-2

Номер точки	Координаты точек в местной системе координат МСК-68, м		Меры линий, м	Дир. углы	На точку
	X	Y			
117	345813.52	1285346.72	129,5	86° 20' 3"	116
116	345821.8	1285475.96	144,43	51° 45' 44"	115
115	345911.19	1285589.4	219,52	164° 35' 44"	130
130	345699.56	1285647.71	26,39	164° 35' 40"	155
155	345674.12	1285654.72	164,45	252° 31' 45"	156
156	345624.75	1285497.86	58,5	265° 1' 6"	157
157	345619.67	1285439.58	214,94	334° 24' 15"	117
Площадь			51070	кв. м	

4.2.5. Участок РЗ-3-1

Территория жилой застройки д.Ивановки, сформировавшейся в конце XX в. Участок ограничен с востока — проезжей частью ул.Рахманинова, с юга — проезжей частью ул.Проезжей, с запада и северо-запада — существующей дорогой, проложенной по границе д.Ивановка, с северо-востока — берегом Большого Ивановского пруда.

Координаты характерных точек участка РЗ-3-1

Номер точки	Координаты точек в местной системе координат (МСК-68), м		Меры линий, м	Дир. углы	На точку
	X	Y			
114	346564.55	1285413.52	676,62	164° 56' 1"	115
115	345911.19	1285589.4	144,43	231° 45' 44"	116
116	345821.8	1285475.96	129,5	266° 20' 3"	117
117	345813.52	1285346.72	117,06	265° 56' 56"	118
118	345805.25	1285229.95	216,21	345° 27' 8"	104
104	346014.53	1285175.64	298,62	344° 54' 16"	96
96	346302.85	1285097.87	300,75	31° 58' 44"	95
95	346557.96	1285257.15	107,33	19° 43' 23"	94
94	346658.99	1285293.37	165,48	123° 27' 24"	93
93	346567.76	1285431.43	18,2	259° 50' 20"	114
Площадь			260494	кв. м	

4.2.6. Участок РЗ-3-2

Участок ограничен слева - восточной границей застройки ул.Колхозной, с севера - берегом Большого Ивановского пруда, справа - грунтовой дорогой, являющейся восточной границей д.Ивановки, с юга - участком по ул. Новой, 9.

Координаты характерных точек участка РЗ-3-2

Номер точки	Координаты точек в местной системе координат МСК-68, м		Меры линий, м	Дир. углы	На точку
	X	Y			
85	346490.8	1285910.37	53,23	131° 14' 41"	160
160	346455.71	1285950.39	109,5	151° 27' 26"	161
161	346359.52	1286002.71	317,28	157° 23' 11"	162
162	346066.63	1286124.71	30,2	232° 50' 44"	122
122	346048.39	1286100.64	45,6	250° 54' 48"	121
121	346033.48	1286057.55	78,66	341° 35' 34"	159
159	346108.12	1286032.71	175,06	252° 16' 53"	158
158	346054.84	1285865.95	413,86	341° 49' 37"	86
86	346448.06	1285736.87	178,69	76° 9' 41"	85
Площадь			96756	кв. м	

4.2.7. Участок РЗ-3-3

Участок ограничен слева - восточной границей застройки ул.Колхозной, с севера - улицей Проезжей, с востока - проезжей частью ул.Новой, с северо-востока - грунтовой дорогой, являющейся границей д.Ивановки, с юга - берегом Ивановского пруда.

Координаты характерных точек участка РЗ-3-3

Номер точки	Координаты точек в местной системе координат МСК-68, м		Меры линий, м	Дир.углы	На точку
	X	Y			
123	346027.28	1286109.99	27,58	156° 6' 41"	163
163	346002.06	1286121.16	58,59	150° 35' 28"	164
164	345951.02	1286149.93	176,73	154° 42' 8"	165
165	345791.24	1286225.45	163,11	94° 37' 40"	166
166	345778.08	1286388.03	12,94	118° 13' 44"	167
167	345771.96	1286399.43	27,23	131° 24' 42"	168
168	345753.95	1286419.85	142,29	178° 1' 21"	169
169	345611.74	1286424.76	336,64	282° 3' 1"	170
170	345682.02	1286095.54	34,40	22° 35' 2"	171
171	345713.78	1286108.75	97,11	254° 16' 51"	172
172	345687.47	1286015.27	298,86	338° 55' 44"	125
125	345966.35	1285907.82	115,68	77° 45' 45"	124
124	345990.87	1286020.87	96,27	67° 46' 39"	123
Площадь					
			103022	кв. м	

4.2.8. Участок РЗ-3-4

Участок ограничен с западной стороны берегом Нижнего пруда, с северной стороны - берегом Ивановского пруда, с южной стороны - ул.Полевой, с восточной стороны - участком № 29 по ул. Полевой.

Координаты характерных точек участка РЗ-3-4

Номер точки	Координаты точек в местной системе координат (МСК-68), м		Меры линий, м	Дир. углы	На точку
	X	Y			
1	2	3	4	5	6
208	345564.04	1286644.31	180	168° 12' 45"	210
210	345387.84	1286681.08	82,38	264° 57' 29"	211
211	345380.6	1286599.02	68,01	265° 31' 49"	212
212	345375.3	1286531.22	212,32	264° 0' 52"	213
213	345353.16	1286320.06	30,66	263° 21' 1"	214

1	2	3	4	5	6
214	345349.61	1286289.61	35,78	261° 7' 29"	215
215	345344.09	1286254.26	12,38	242° 53' 48"	177
177	345338.45	1286243.24	252,26	298° 34' 3"	176
176	345459.08	1286021.69	144,32	348° 23' 17"	175
175	345600.45	1285992.64	307,58	104° 24' 40"	209
209	345523.9	1286290.54	356,04	83° 31' 36"	208
Площадь			112890	кв. м	

4.2.9. Описание участка РЗ-4 (Особые условия режима использования земель объектов сельскохозяйственного назначения)

Участок с индексом РЗ-4 расположен в западном направлении от территории объекта культурного наследия «Усадьба, в которой в 1890-1917гг. весной и летом жил и работал композитор Рахманинов Сергей Васильевич» и включает в себя земельные участки существующих и утраченных сельскохозяйственных производственных комплексов. Застройка относится ко второй половине XX века.

Территория участка ограничена с восточной стороны асфальтированной дорогой, с южной стороны - границей поля, с западной стороны - лесополосой, затем границей поля. С северной стороны участок заканчивается границей поля, проложенной по линии Дачного переулка.

Координаты характерных точек участка РЗ-4

Номер точки	Координаты точек в местной системе координат МСК-68, м		Меры линий, м	Дир. углы	На точку
	X	Y			
1	2	3	4	5	6
118	345805.25	1285229.95	144,48	269° 19' 4"	107
107	345803.53	1285085.48	24,39	359° 10' 40"	106
106	345827.92	1285085.13	196,44	13° 45' 19"	105
105	346018.73	1285131.84	44,00	95° 28' 39"	104
104	346014.53	1285175.64	216,21	165° 27' 8"	118
131	345196.58	1285339.11	240,16	68° 3' 28"	143
143	345286.32	1285561.87	142,19	93° 32' 10"	144
144	345277.55	1285703.79	264,74	129° 47' 50"	145
145	345108.10	1285907.19	113,89	238° 3' 0"	146
146	345047.83	1285810.55	52,88	212° 14' 19"	147
147	345003.10	1285782.34	57,17	191° 46' 4"	148
148	344947.13	1285770.68	137,50	152° 39' 15"	149
149	344825.00	1285833.84	196,26	243° 50' 18"	150
150	344738.47	1285657.69	97,14	323° 52' 54"	151
151	344816.94	1285600.43	128,82	299° 9' 42"	152

1	2	3	4	5	6
152	344879.71	1285487.94	60,46	307° 30' 24"	153
153	344916.52	1285439.98	88,62	325° 58' 29"	154
154	344989.97	1285390.39	175,32	345° 25' 3"	300
300	345159.64	1285346.25	37,62	349° 3' 37"	131
107	345803.53	1285085.48	144,48	89° 19' 4"	118
118	345805.25	1285229.95	117,06	85° 56' 56"	117
117	345813.52	1285346.72	214,94	154° 24' 15"	157
157	345619.67	1285439.58	58,50	85° 1' 6"	156
156	345624.75	1285497.86	173,89	184° 24' 34"	273
273	345451.37	1285484.49	293,35	209° 42' 31"	131
131	345196.58	1285339.11	657,81	337° 19' 16"	107
Площадь			341711	кв. м	

4.3. Участки регулирования хозяйственной деятельности на исторических культурных ландшафтах (индекс ОЛ)

4.3.1. Участок сельскохозяйственного использования ОЛ-1

Участок с индексом ОЛ-1-1 расположен в южной части достопримечательного места от поворота автодороги на п.Сабуровский, между автодорогой с.Моисеево-Алабушка - д.Ивановка с восточной стороны, лесополосой с западной стороны и территорией утраченного сельскохозяйственного комплекса с северной стороны.

Координаты характерных точек участка ОЛ-1-1

Номер точки	Координаты точек в местной системе координат (МСК-68), м		Меры линий, м	Дир. углы	На точку
	X	Y			
145	345108.1	1285907.19	299,00	140° 31' 24"	287
287	344877.31	1286097.28	1012,06	149° 4' 40"	288
288	344009.1	1286617.35	417,33	239° 11' 43"	289
289	343795.38	1286258.90	118,26	234° 41' 11"	290
290	343727.02	1286162.40	1130,38	333° 28' 51"	150
150	344738.47	1285657.69	196,26	63° 50' 18"	149
149	344825.00	1285833.84	137,50	332° 39' 15"	148
148	344947.13	1285770.68	57,17	11° 46' 4"	147
147	345003.1	1285782.34	52,88	32° 14' 19"	146
146	345047.83	1285810.55	113,89	58° 3' 0"	145
Площадь			586030	кв. м	

4.3.2. Участок сельскохозяйственного использования ОЛ-1-2

Участок с индексом ОЛ-1-2 расположен в западной части достопримечательного места: от осинового леса «Синий куст» с южной стороны, до берега Моздокского пруда с северной стороны. С западной стороны участок ограничивает грунтовая дорога, с восточной стороны - западная граница сельскохозяйственной производственной зоны и зоны жилой застройки д.Ивановки, включает часть исторической территории сельскохозяйственных полей.

Координаты характерных точек участка ОЛ-1-2

Номер точки	Координаты точек в местной системе координат МСК-68, м		Меры линий, м	Дир.углы	На точку
	X	Y			
96	346302.85	1285097.87	298,62	164° 54' 16"	104
104	346014.53	1285175.64	44,00	275° 28' 39»	105
105	346018.73	1285131.84	196,44	193° 45' 19»	106
106	345827.92	1285085.13	24,39	179° 10' 40»	107
107	345803.53	1285085.48	645,29	266° 38' 27»	108
108	345765.72	1284441.30	12,71	329° 5' 53»	109
109	345776.63	1284434.77	133,47	332° 52' 35»	110
110	345895.42	1284373.92	17,17	347° 2' 25»	111
111	345912.15	1284370.07	218,56	327° 9' 30»	112
112	346095.78	1284251.54	230,15	327° 27' 52»	113
113	346289.81	1284127.76	217,3	329° 50' 40»	100
100	346477.70	1284018.60	290,68	87° 15' 26»	99
99	346491.61	1284308.95	210,12	37° 37' 47»	98
98	346658.02	1284437.24	406,06	80° 20' 33»	97
97	346726.14	1284837.55	496,93	148° 24' 32»	96
107	345803.53	1285085.48	657,81	157° 19' 16»	131
131	345196.58	1285339.11	366,00	240° 58' 57"	132
132	345019.04	1285019.05	219,06	283° 35' 50"	133
133	345070.54	1284806.13	168,82	334° 34' 30"	134
134	345223.01	1284733.65	268,48	329° 57' 28"	135
135	345455.42	1284599.24	314,03	333° 1' 25"	136
136	345735.28	1284456.79	34,15	333° 1' 47"	108
108	345765.72	1284441.30	645,29	86° 38' 27»	107
Площадь			1160491	кв. м	

4.3.3. Участок сельскохозяйственного использования ОЛ-1-3

Участок с индексом ОЛ-1-3 расположен в северной части достопримечательного места от Большого Ивановского пруда, по границе с Ржаксинским районом, далее охватывает выявленный объект культурного наследия «Курганная группа-1 у д.Ивановка», включает часть исторической территории сельскохозяйственных полей.

Координаты характерных точек участка ОЛ-1-3

Номер точки	Координаты точек в местной системе координат МСК-68, м		Меры линий, м	Дир.углы	На точку
	X	Y			
46	347282.72	1285159.26	1149,09	46° 22' 17»	103
103	348075.57	1285991.00	268,18	158° 12' 29»	304
304	347826.55	1286090.56	15,72	293° 59' 18»	303
303	347832.94	1286076.20	94,48	281° 40' 30»	302
302	347852.06	1285983.67	17,79	254° 28' 46»	301
301	347847.30	1285966.53	20,86	206° 48' 38»	314
314	347828.68	1285957.12	19,70	159° 46' 51»	313
313	347810.19	1285963.93	18,84	113° 49' 47»	312
312	347802.58	1285981.16	80,30	92° 40' 36»	311
311	347798.83	1286061.37	61,07	175° 6' 56»	310
310	347737.98	1286066.57	34,12	159° 58' 0»	309
309	347705.92	1286078.26	28,80	114° 20' 25»	308
308	347694.05	1286104.50	31,24	66° 52' 25»	307
307	347706.32	1286133.23	189,29	158° 33' 50»	51
51	347530.12	1286202.41	636,95	222° 39' 54»	50
50	347061.75	1285770.74	308,07	199° 53' 52»	49
49	346772.07	1285665.89	489,30	301° 47' 51»	48
48	347029.89	1285250.03	200,37	357° 30' 51»	47
47	347230.07	1285241.34	97,51	302° 40' 41»	46
Площадь			624595	кв. м	

4.3.4. Участок сельскохозяйственного использования ОЛ-1-4

Участок с индексом ОЛ-1-4 расположен в север-западной части достопримечательного места и включает в себя лесополосу и часть грунтовой дороги д.Ивановка – кладбище в местоположении утраченного села Вязовка. Участок начинается от северного берега Моздокского пруда и узкой полосой тянется в северном направлении до пересечения с грунтовой дорогой у вершины балки.

Координаты характерных точек участка ОЛ-1-4

Номер точки	Координаты точек в местной системе координат МСК-68, м		Меры линий, м	Дир. углы	На точку
	X	Y			
24	348117.51	1283107.16	555,58	148° 54' 6»	30
30	347641.78	1283394.12	688,16	150° 21' 28»	31
31	347043.68	1283734.47	29,55	239° 21' 20»	32
32	347028.62	1283709.05	652,69	329° 22' 2»	33
33	347590.23	1283376.48	14,63	36° 19' 47»	34
34	347602.02	1283385.15	536,93	328° 32' 58»	25
25	348060.07	1283105.00	57,48	2° 9' 13»	24
Площадь			39950	кв. м	

4.3.5. Участок сохранения пойменного ландшафта ОЛ-2-1

Участок с индексом ОЛ-2-1 – участок пойменного ландшафта части Моздокского пруда и Большого Ивановского пруда.

Координаты характерных точек участка ОЛ-2-1

Номер точки	Координаты точек в местной системе координат МСК-68, м		Меры линий, м	Дир. Углы	На точку
	X	Y			
1	2	3	4	5	6
34	347043.68	1283734.47	112,17	150° 21' 39»	35
35	346946.19	1283789.94	112,01	150° 11' 14»	36
36	346849.00	1283845.63	85,20	51° 5' 36»	37
37	346902.51	1283911.93	20,00	9° 10' 47"	38
38	346922.25	1283915.12	102,02	350° 38' 48"	39
39	347022.91	1283898.54	83,11	62° 14' 19"	40
40	347061.62	1283972.08	253,08	136° 18' 52"	41
41	346878.61	1284146.88	687,70	61° 12' 19"	42
42	347209.86	1284749.55	75,36	358° 17' 21"	43
43	347285.19	1284747.30	151,68	60° 13' 19"	44
44	347360.52	1284878.95	257,77	150° 43' 49"	45
45	347135.66	1285004.98	213,14	46° 22' 21"	46
46	347282.72	1285159.26	97,51	122° 40' 41"	47
47	347230.07	1285241.34	200,37	177° 30' 51"	48
48	347029.89	1285250.03	489,30	121° 47' 51"	49
49	346772.07	1285665.89	308,07	19° 53' 52"	50
50	347061.75	1285770.74	636,95	42° 39' 54"	51

1	2	3	4	5	6
51	347530.12	1286202.41	119,64	158° 48' 44"	52
52	347418.57	1286245.65	17,30	160° 24' 47"	53
53	347402.27	1286251.45	22,18	89° 44' 30"	54
54	347402.37	1286273.63	60,89	195° 39' 49"	55
55	347343.74	1286257.19	297,21	215° 14' 56"	56
56	347101.02	1286085.66	270,18	209° 35' 30"	57
57	346866.08	1285952.24	82,44	205° 48' 57"	58
58	346791.87	1285916.34	70,90	184° 4' 6"	59
59	346721.15	1285911.31	25,72	191° 18' 4"	60
60	346695.93	1285906.27	16,93	184° 50' 43"	61
61	346679.06	1285904.84	13,52	169° 17' 49"	62
62	346665.78	1285907.35	12,21	137° 21' 25"	63
63	346656.80	1285915.62	52,21	116° 32' 26"	64
64	346633.47	1285962.33	19,76	88° 59' 7"	65
65	346633.82	1285982.09	85,42	79° 49' 55"	66
66	346648.90	1286066.17	24,24	92° 16' 11"	67
67	346647.94	1286090.39	28,25	105° 52' 53"	68
68	346640.21	1286117.56	44,71	91° 25' 21"	69
69	346639.10	1286162.26	22,73	67° 33' 10"	70
70	346647.78	1286183.27	35,79	53° 4' 32"	71
71	346669.28	1286211.88	26,96	61° 24' 36"	72
72	346682.18	1286235.55	30,26	72° 13' 4"	73
73	346691.42	1286264.36	54,51	52° 11' 2"	74
74	346724.84	1286307.42	45,76	52° 52' 38"	75
75	346752.46	1286343.91	56,68	69° 26' 42"	76
76	346772.36	1286396.98	54,78	235° 38' 13"	77
77	346741.44	1286351.76	97,66	230° 5' 48"	78
78	346678.79	1286276.84	39,16	245° 43' 32"	79
79	346662.69	1286241.14	30,95	230° 24' 54"	80
80	346642.97	1286217.29	15,32	198° 1' 16"	81
81	346628.40	1286212.55	15,45	149° 15' 9"	82
82	346615.12	1286220.45	72,97	122° 37' 23"	83
83	346575.78	1286281.91	344,57	268° 56' 39"	84
84	346569.43	1285937.40	83,15	198° 58' 16"	85
85	346490.80	1285910.37	178,69	256° 9' 41"	86
86	346448.06	1285736.87	57,59	251° 28' 14"	87
87	346429.76	1285682.27	488,37	162° 12' 58"	88
88	345964.73	1285831.43	154,02	259° 22' 54"	89
89	345936.35	1285680.05	557,24	344° 56' 23"	90
90	346474.45	1285535.26	63,32	326° 46' 0"	91
91	346527.41	1285500.56	69,25	308° 45' 24"	92
92	346570.76	1285446.56	15,42	258° 47' 5"	93

1	2	3	4	5	6
93	346567.76	1285431.43	165,48	303° 27' 24"	94
94	346658.99	1285293.37	107,33	199° 43' 23"	95
95	346557.96	1285257.15	300,75	211° 58' 44"	96
96	346302.85	1285097.87	496,93	328° 24' 32"	97
97	346726.14	1284837.55	406,06	260° 20' 33"	98
98	346658.02	1284437.24	210,12	217° 37' 47"	99
99	346491.61	1284308.95	290,68	267° 15' 26"	100
100	346477.70	1284018.60	150,01	329° 21' 9"	101
101	346606.76	1283942.13	382,38	331° 31' 29"	102
102	346942.88	1283759.82	99,64	329° 22' 7"	32
32	347028.62	1283709.05	29,55	59° 21' 20"	34
Площадь			1255895	кв. м	

4.3.6. Участок сохранения пойменного ландшафта ОЛ-2-2

Участок с индексом ОЛ-2-2 - участок пойменного ландшафта Нижнего пруда и Ивановского пруда.

Координаты характерных точек участка ОЛ-2-2

Номер точки	Координаты точек в местной системе координат МСК-68, м		Меры линий, м	Дир. углы	На точку
	X	Y			
168	345753.95	1286419.85	173,91	149° 2' 19"	200
200	345604.82	1286509.32	204,72	86° 28' 57"	201
201	345617.38	1286713.65	167,75	80° 48' 26"	202
202	345644.18	1286879.25	82,85	83° 17' 0"	203
203	345653.87	1286961.53	248,97	97° 59' 43"	204
204	345619.24	1287208.08	78,08	200° 47' 44"	205
205	345546.25	1287180.36	222,88	280° 55' 58"	206
206	345588.52	1286961.53	110,74	271° 44' 1"	207
207	345591.87	1286850.84	208,40	262° 19' 32"	208
208	345564.04	1286644.31	356,04	263° 31' 36"	209
209	345523.90	1286290.54	307,58	284° 24' 40"	175
175	345600.45	1285992.64	131,31	51° 35' 45"	170
170	345682.02	1286095.54	336,64	102° 3' 1"	169
169	345611.74	1286424.76	142,29	358° 1' 21"	168
Площадь			91128	кв. м	

4.3.7. Участок сохранения пойменного ландшафта ОЛ-2-3

Участок с индексом ОЛ-2-3 — участок пойменного ландшафта Барского пруда.

Координаты характерных точек участка ОЛ-2-3

Номер точки	Координаты точек в местной системе координат МСК-68, м		Меры линий, м	Дир. углы	На точку
	X	Y			
1	2	3	4	5	6
177	345338.45	1286243.24	16,90	112° 26' 14"	216
216	345332.00	1286258.86	22,54	148° 57' 44"	217
217	345312.69	1286270.48	36,27	171° 8' 6"	218
218	345276.85	1286276.07	38,24	165° 36' 54"	219
219	345239.81	1286285.57	32,78	149° 56' 19"	220
220	345211.44	1286301.99	30,13	129° 57' 6"	221
221	345192.09	1286325.09	61,74	110° 32' 54"	222
222	345170.42	1286382.90	20,19	117° 0' 33"	223
223	345161.25	1286400.89	19,48	136° 2' 24"	224
224	345147.23	1286414.41	33,60	152° 47' 39"	225
225	345117.35	1286429.77	40,36	146° 43' 38"	226
226	345083.61	1286451.91	26,82	141° 40' 38"	227
227	345062.57	1286468.54	46,45	126° 8' 49"	228
228	345035.17	1286506.05	31,78	126° 5' 28"	229
229	345016.45	1286531.73	28,35	130° 45' 57"	230
230	344997.94	1286553.20	56,79	128° 44' 42"	231
231	344962.40	1286597.49	70,01	111° 31' 35"	232
232	344936.71	1286662.62	60,83	100° 57' 19"	233
233	344925.15	1286722.34	64,02	103° 47' 27"	234
234	344909.89	1286784.51	66,79	109° 37' 24"	235
235	344887.46	1286847.42	43,05	120° 14' 25"	236
236	344865.78	1286884.61	31,21	126° 48' 27"	237
237	344847.08	1286909.60	61,81	137° 15' 20"	238
238	344801.69	1286951.55	37,68	124° 45' 10"	239
239	344780.21	1286982.51	36,85	119° 37' 59"	240
240	344761.99	1287014.54	46,14	144° 51' 23"	241
241	344724.26	1287041.10	55,06	128° 54' 13"	242
242	344689.68	1287083.95	81,50	115° 19' 0"	243
243	344654.83	1287157.62	42,12	124° 30' 18"	244
244	344630.97	1287192.33	39,75	112° 18' 46"	245
245	344615.88	1287229.10	43,47	117° 51' 22"	246
246	344595.57	1287267.53	75,70	126° 14' 52"	247

1	2	3	4	5	6
247	344550.81	1287328.58	43,13	222° 26' 4"	248
248	344518.98	1287299.48	83,40	258° 13' 2"	249
249	344501.95	1287217.84	66,71	304° 34' 34"	250
250	344539.81	1287162.91	331,78	311° 19' 10"	251
251	344758.87	1286913.73	52,66	301° 14' 10"	252
252	344786.18	1286868.70	127,71	288° 43' 48"	253
253	344827.19	1286747.75	165,36	290° 5' 51"	254
254	344884.01	1286592.46	87,37	294° 25' 57"	255
255	344920.15	1286512.91	10,98	27° 18' 42"	256
256	344929.91	1286517.95	51,71	310° 11' 29"	257
257	344963.28	1286478.45	108,66	312° 5' 39"	258
258	345036.12	1286397.82	38,36	296° 47' 32"	259
259	345053.41	1286363.58	33,26	200° 42' 26"	260
260	345022.3	1286351.82	41,72	175° 41' 50"	261
261	344980.7	1286354.95	83,20	158° 32' 52"	262
262	344903.26	1286385.38	48,36	152° 23' 28"	263
263	344860.41	1286407.79	155,59	160° 11' 52"	264
264	344714.02	1286460.50	54,88	177° 34' 0"	265
265	344659.19	1286462.83	95,60	173° 57' 56"	266
266	344564.12	1286472.88	140,94	161° 15' 51"	267
267	344430.65	1286518.15	387,53	147° 44' 12"	268
268	344102.95	1286725.02	14,01	136° 30' 16"	269
269	344092.79	1286734.66	52,60	231° 4' 23"	270
270	344059.74	1286693.74	369,30	329° 45' 53"	271
271	344378.8	1286507.78	966,06	330° 56' 28"	272
272	345223.25	1286038.56	56,10	61° 27' 58"	178
178	345250.05	1286087.85	178,78	60° 21' 53"	177
Площадь			246168	кв. м	

4.3.8. Участок сохранения лесонасаждений ОЛ-3

Участок с индексом ОЛ-3 расположен к западу объекта культурного наследия «Усадьба, в которой в 1890-1917 гг. весной и летом жил и работал композитор Рахманинов Сергей Васильевич», охватывает территорию осинового леса «Синий куст». Участок со всех сторон ограничен грунтовыми дорогами.

Координаты характерных точек участка ОЛ-3

Номер точки	Координаты точек в местной системе координат МСК-68, м		Меры линий, м	Дир. углы	На точку
	X	Y			
136	345159.64	1285346.25	689,99	199° 58' 28"	137
137	344511.16	1285110.55	52,07	248° 30' 18"	138
138	344492.08	1285062.10	51,66	254° 9' 40"	139
139	344477.98	1285012.40	390,62	238° 31' 9»	140
140	344273.99	1284679.27	789,04	335° 41' 46»	141
141	344993.10	1284354.52	148,65	61° 20' 19»	142
142	345064.40	1284484.96	294,96	57° 28' 16»	134
134	345223.01	1284733.65	168,82	154° 34' 30»	133
133	345070.54	1284806.13	219,06	103° 35' 50»	132
132	345019.04	1285019.05	366,00	60° 58' 57"	131
131	345196.58	1285339.11	37,62	169° 3' 37"	136
Площадь			510862	кв. м	

4.3.9. Участок ОЛ-4

Участок с индексом ОЛ-4 расположен в северо-западном углу проектируемого достопримечательного места и охватывает территорию утраченного села Вязовка и кладбища.

Координаты характерных точек участка ОЛ-4

Номер точки	Координаты точек в местной системе координат МСК-68, м		Меры линий, м	Дир. углы	На точку
	X	Y			
11	348616.82	1281973.83	86,04	84° 20' 37"	12
12	348625.30	1282059.45	80,16	174° 20' 13"	13
13	348545.53	1282067.36	86,05	264° 20' 40"	14
14	348537.05	1281981.73	80,16	354° 20' 39"	11
Площадь			221978	кв. м	

Приложение № 2

УТВЕРЖДЕН

приказом управления по государственной
охране объектов культурного наследия области

от 14.02.2019 № 11

Режим

использования территории объекта культурного наследия регионального значения «Достопримечательное место, связанное с жизнью и творчеством С.В. Рахманинова в имении дворян Сатиных», расположенного по адресу: Тамбовская область, Уваровский район, Березовский сельский совет

1. В границах территории достопримечательного места разрешено:

основные виды разрешенного использования земельных участков и объектов капитального строительства: жилые, общественно-деловые, медицинские, учебные, рекреационные, мемориальные, музейно-экспозиционные, сельскохозяйственные, производственные;

охрана объектов культурного наследия, расположенных на территории достопримечательного места в соответствии со специальными требованиями к отдельным регламентным участкам достопримечательного места;

проведение мероприятий по сохранению достопримечательного места, в т. ч. воссоздание утраченных исторических элементов на основании археологических, историко-архивных исследований и исторических аналогов;

сохранение визуального восприятия объектов культурного наследия, выявленных объектов культурного наследия, расположенных на территории достопримечательного места;

ограниченное новое строительство, реконструкция, капитальный ремонт объектов капитального строительства в соответствии со специальными требованиями к отдельным регламентным участкам достопримечательного места;

при реконструкции и новом строительстве объектов капитального строительства принятие нейтрального силуэта;

при новом строительстве, реконструкции и капитальном ремонте объектов капитального строительства использование в отделке фасадов натуральных и имитирующих натуральные отделочных материалов, с применением неярких (пастельных) оттенков, штукатурки с последующей окраской фасадными красками неярких цветов, красного лицевого кирпича, кровельного покрытия неярких цветов;

снижение диссонирующего влияния зданий и сооружений путем использования в отделке фасадов натуральных и имитирующих натуральные, отделочных материалов с применением неярких (пастельных) оттенков, исключение доминантных элементов в завершениях сооружений;

снос (демонтаж) объектов капитального и некапитального строительства, не представляющих историко-культурной ценности;

проведение работ по озеленению с сохранением исторического соотношения открытых и закрытых пространств, видового состава древесно-кустарниковых и травяных насаждений, при условии обеспечения визуального восприятия объектов культурного наследия, выявленных объектов культурного наследия, объектов историко-градостроительной среды; нейтрализация дисгармоничного озеленения путем санации;

благоустройство территории в соответствии с исторической и культурной традицией с применением традиционных материалов, малых архитектурных форм, уличной и парковой мебели; установка произведений монументально-декоративного искусства высотой не более 3 м, фонтанов, размещение информационных табличек, памятных знаков, иной историко-культурной информации;

устройство ограждений со стороны улиц с использованием традиционных материалов, архитектурно-исторических элементов и декоративной отделки, не нарушающих визуальное восприятие объектов культурного наследия, выявленных объектов культурного наследия;

строительство и реконструкция освещения аллей, тропинок и дорожек, с применением стилизованных под историческую традицию опор освещения и светильников;

размещение временных элементов информационно-декоративного оформления событийного характера (мобильные информационные конструкции), включая праздничное оформление; указателей расположения туристских ресурсов и социальных объектов шириной не более 1,2 м и высотой не более 2 м, афишных тумб с элементами исторической стилизации не выше 2,5 м;

проведение мероприятий, направленных на обеспечение пожарной безопасности объектов культурного наследия, выявленных объектов культурного наследия;

строительство, капитальный ремонт и реконструкция существующих объектов инженерной инфраструктуры, при условии обеспечения сохранности объектов культурного наследия, выявленных объектов культурного наследия при проведении указанных работ;

освоение подземного пространства (при условии отсутствия негативного влияния на сохранность объектов культурного наследия);

обозначение памятными знаками мест исчезнувших деревень, хуторов, церквей, мельниц и других историко-культурных, этнографических объектов;

проведение земляных, землеустроительных, хозяйственных и иных работ при условии проведения до начала земляных работ необходимых археологических исследований в соответствии с действующим законодательством, консервации и музеефикации археологических фрагментов исторических объектов.

2. В границах территории достопримечательного места запрещено:

проведение строительных, земляных (кроме ландшафтных), хозяйственных и иных работ на земельных участках, непосредственно связанных с земельными участками в границах территории объектов культурного наследия, выявленных объектов культурного наследия, без согласованной в установленном порядке документации (раздела проектной документации) по обеспечению сохранности объекта культурного наследия;

уничтожение и изменение характеристик, являющихся предметом охраны объекта культурного наследия (достопримечательного места), влекущее за собой причинение вреда в виде реального ущерба и (или) умаление его историко-культурной ценности;

размещение новых объектов капитального строительства с отступом от линии застройки;

размещение скотомогильников, мест захоронения отходов производства и потребления, химических, взрывчатых, токсичных, отравляющих и ядовитых веществ;

применение ядохимикатов, удобрений, загрязнение территории нечистотами, мусором, навозом, промышленными отходами и др.;

нарушение характера склонового рельефа, распашка склонов; уничтожение дернового слоя, пал травы;

при новом строительстве, ремонте и реконструкции объектов, не являющихся объектами культурного наследия и выявленными объектами культурного наследия, применение диссонирующих объемно-пространственных и архитектурных решений по силуэту и цвету, в том числе использование ярких цветовых решений в отделке фасадов, кровельном покрытии, применение сайдинга и иных искусственных материалов в отделке фасадов, применение больших площадей сплошного остекления, использования зеркального и цветного стекла;

установка прозрачного ограждения высотой более 1,5 м и всех видов глухого ограждения при устройстве ограждений, формирующих территории общего пользования, в соответствии с требованиями законодательства;

установка следующих средств наружной рекламы и информации: перетяжек; всех видов отдельно стоящих стационарных рекламных и информационных конструкций, кроме указанных как разрешенные;

размещение на территории достопримечательного места магистральных инженерно-транспортных сетей, кроме уже существующих; прокладка инженерных коммуникаций (теплотрасс, газопровода, электрокабеля) надземным способом;

размещение взрывоопасных и пожароопасных объектов, объектов, с динамическим воздействием;

использование строительных технологий, создающих динамические нагрузки;

организация стоков ливневых, талых и загрязненных вод в сторону территорий объектов культурного наследия, выявленных объектов культурного наследия;

иные изменения и иная хозяйственная деятельность, ведущая к нарушению историко-градостроительной и природно-ландшафтной среды территории достопримечательного места.

3. Дополнительные специальные требования для отдельных регламентных участков территории достопримечательного места.

3.1. Участки регламентации застройки и регенерации исторических поселений с режимами РЗ1-1 — РЗ1-3:

3.1.1. Разрешается:

воссоздание утраченных исторических зданий и сооружений в соответствии с требованиями законодательства и при наличии заключения государственного органа охраны объектов культурного наследия;

ремонт существующих зданий и сооружений, реконструкция застройки с сохранением сложившихся размеров участков (парцелл);

строительство новых домов, взамен ветхих или сгоревших, на прежних местах с сохранением средней сложившейся высоты старой застройки вдоль сложившейся линии застройки;

габариты и основные параметры — соразмерно традиционной сложившейся застройке; материал традиционный: дерево, кирпич; кровли скатные;

реконструкция существующих домов с допустимым увеличением в плане не более, чем на 20%;

использование архитектурной пластики, силуэта и цветового решения в характере сложившейся традиционной застройки с учетом многообразия историко-архитектурных форм характерных и традиционных для данного населенного пункта: детали отделки фасадов, цветовые решения;

использование традиционных материалов в светопрозрачных ограждениях земельных участков (штaketник, металлические решетчатые конструкции);

предпочтительно использование серых, коричневых, зелёных, бежевых цветовых тонов в отделке фасадов и серых, коричневых и зелёных цветовых тонов для кровель;

использование посадок кулисных зелёных насаждений для существующих диссонирующих зданий в целях нейтрализации визуального восприятия общего характера застройки достопримечательного места;

реконструкция и ремонт дорог с твердым покрытием, устройство дорожной разметки, парковочных карманов, установка дорожных знаков;

строительство и реконструкция освещения улиц с учетом влияния опор освещения на объекты культурного наследия;

благоустройство территорий.

3.1.2. Запрещается:

дробление земельных участков, предоставленных для индивидуального жилищного строительства;

строительство второго и более жилых домов на участке;

строительство хозяйственных построек и гаражей с совмещением хозяйственных и жилых помещений;

строительство хозяйственных построек и гаражей с выносом их на красную линию (на уровень ограждения участка);

устройство мансард, кровель с конструкциями ломаной формы, односкатных кровель;

размещение рекламных установок;

установка спутниковых телевизионных антенн на фасадах, выходящих на красную линию застройки, за исключением прозрачных конструкций рамного типа;

использование при застройке малоэтажных блокированных домов (таунхаусов), многоквартирных домов;

использование сплошных металлических или бетонных ограждений;

использование чрезмерно активных цветовых решений в отделке фасадов;

изменение трассировки улиц.

3.1.3. Предельные (минимальные и (или) максимальные) параметры разрешенного строительства в границах участков с режимом РЗ-1-1- РЗ-1-3:

разрешается строительство 1-этажных жилых домов и реконструкция существующих зданий, при условии ограничения высоты застройки – до 7 м до верха кровли, протяженностью вдоль красной линии до 10 м;

возможное увеличение параметров жилых домов в плане не более чем на 20%;

разрешается строительство хозблоков в глубине участков, предоставленных для индивидуального жилищного строительства с размерами в плане не более 6х10 м;

ограничение общей площади застройки участков, предоставленных для индивидуального жилищного строительства до 15%;

предельная высота ограждений участков жилых домов – 1,6 м;

параметры построек не должны нарушать общий облик исторического ландшафта; материалы отделки фасадов – традиционные, соответствующие сложившемуся характеру восприятия исторической среды.

3.2. Особые условия регламентации использования земель жилой и общественной застройки с режимом РЗ-2.

На территории участков жилой и общественной застройки обеспечивается сохранение общей планировочной структуры и характера застройки одноэтажными индивидуальными жилыми домами и общественными зданиями.

3.2.1. Разрешается:

воссоздание утраченных исторических зданий и сооружений в соответствии с требованиями законодательства и при наличии заключения государственного органа охраны объектов культурного наследия;

ремонт существующих зданий и сооружений, реконструкция застройки с сохранением сложившихся размеров участков (парцелл);

строительство новых домов, взамен ветхих или сгоревших, на прежних местах с сохранением средней сложившейся высоты старой застройки вдоль сложившейся линии застройки; габариты и основные параметры – соразмерно традиционной сложившейся застройке; материал традиционный: дерево, кирпич; кровли скатные;

реконструкция существующих домов с допустимым увеличением в плане не более, чем на 20%;

использование архитектурной пластики, силуэта и цветового решения в характере сложившейся традиционной застройки с учетом многообразия историко-архитектурных форм характерных и традиционных для данного населенного пункта: детали отделки фасадов, цветовые решения;

использование традиционных материалов в светопрозрачных ограждениях земельных участков (штaketник, металлические решетчатые конструкции);

предпочтительно использование серых, коричневых, зелёных, бежевых цветовых тонов в отделке фасадов и серых, коричневых и зелёных цветовых тонов для кровель;

нейтрализация активно диссонирующих зданий и сооружений, архитектурных и цветовых решений;

реконструкция и ремонт дорог с твердым покрытием, устройство дорожной разметки, парковочных карманов, установка дорожных знаков;

строительство и реконструкция освещения улиц с учетом влияния опор освещения на объекты культурного наследия;

благоустройство территорий.

3.2.2. Запрещается:

строительство второго и более жилых домов на участке;

строительство хозяйственных построек и гаражей с совмещением хозяйственных и жилых помещений;

строительство хозяйственных построек и гаражей с выносом их на красную линию (на уровень ограждения участка);

устройство мансард, кровель с конструкциями ломаной формы, односкатных кровель;

размещение рекламных установок;

установка спутниковых телевизионных антенн на фасадах, выходящих на красную линию застройки, за исключением прозрачных конструкций рамного типа;

использование при застройке малоэтажных блокированных домов (таунхаусов), многоквартирных домов;

использование сплошных металлических или бетонных ограждений.

3.2.3. Предельные (минимальные и (или) максимальные) параметры разрешенного строительства в границах участка жилой и общественной застройки с режимом РЗ-2:

разрешается новое строительство 1-этажных жилых домов и общественных зданий, реконструкция существующих зданий; при условии ограничения высоты застройки – до 7 м до верха кровли, протяженностью по линии застройки до 12 м;

возможное увеличение параметров существующих индивидуальных жилых домов в плане не более чем на 20%;

возможно строительство хозблоков в глубине участков, с размерами в плане не более 6х10 м;

предельная высота ограждений участков жилых домов – 1,6 м.

3.3. Особые условия регламентации использования земель жилой застройки с режимами РЗ-3-1- РЗ-3-4.

3.3.1. Разрешается:

новое строительство, ремонт и реконструкцию индивидуальной жилой застройки;

использование серых, коричневых, зелёных, бежевых цветовых тонов в отделке фасадов и серых, коричневых и зелёных цветовых тонов для кровель;

строительство, реконструкция и ремонт дорог с твердым покрытием, устройство дорожной разметки, парковочных карманов, установка дорожных знаков;

подземная прокладка, ремонт и реконструкция инженерных сетей (коммуникаций) с последующим благоустройством территорий по согласованию с государственным органом охраны объектов культурного наследия;

благоустройство территорий.

3.3.2. Запрещается:

устройство кровель с конструкциями ломаной формы;

размещение рекламных установок;

использование сплошных металлических или бетонных ограждений.

3.3.3. Предельные (минимальные и (или) максимальные) параметры разрешенного строительства в границах участка жилой застройки с режимом РЗ-3-1- РЗ-3-4:

разрешается строительство 1-этажных жилых домов и реконструкция существующих зданий при условии ограничения высоты застройки – до 8 м до верха кровли, протяженностью по линии застройки до 12 м;

возможное увеличение параметров существующих индивидуальных жилых домов в плане не более чем на 20%;

возможно строительство хозблоков в глубине участков, с размерами в плане не более 6х10 м;

предельная высота ограждений участков жилых домов – 1,8 м.

3.4. Особые условия режима использования земель объектов сельскохозяйственного назначения с режимом РЗ-4.

3.4.1. Разрешается:

использование земельных участков в соответствии с функциональным назначением зоны, сложившейся ко времени установления режимов;

строительство, реконструкция, ремонт и эксплуатация капитальных объектов и размещение временных построек по согласованию с уполномоченным органом охраны объектов культурного наследия;

строительство, реконструкция, ремонт и эксплуатация линейных объектов по согласованию с уполномоченным органом охраны объектов культурного наследия;

подземная прокладка, ремонт и реконструкция инженерных сетей (коммуникаций) с последующим благоустройством территорий по согласованию с уполномоченным органом охраны объектов культурного наследия;

нейтрализация активно диссонирующих сооружений, архитектурных и цветовых решений;

использование посадок кулисных зелёных насаждений для производственных зданий и сооружений и предприятий сельскохозяйственного производства в целях нейтрализации их визуального восприятия;

благоустройство территорий.

3.4.2. Запрещается:

применение диссонирующих объемно-пространственных и архитектурных решений – по чрезмерно активному силуэту и цвету; уплотнение сложившейся застройки.

3.4.3. Предельные (минимальные и (или) максимальные) параметры разрешенного строительства в границах участка с режимом РЗ-4:

разрешается реконструкция зданий при условии ограничения высоты – до 8 м до верха кровли, протяженностью по красной линии до 20 м и не более 60 м в глубину участка.

3.5. Особые условия режима использования земель исторических культурных ландшафтов сельскохозяйственного использования с режимом ОЛ-1-1- ОЛ-1-4.

3.5.1. Разрешается:

проведение охранных археологических мероприятий с целью исследования объекта культурного наследия, культурного археологического слоя, консервации и музеефикации памятников археологии;

научно-исследовательская деятельность, направленная на выявление, охрану, сохранение, популяризацию и музеефикацию объектов культурного наследия;

использование земельных участков для производства сельскохозяйственной продукции – зерновых культур, кроме нехарактерных для исторической традиции – кукурузы, рапса, люцерны, сахарной свеклы;

использование земельных участков для выпаса скота и производства многолетних кормовых трав;

благоустройство в соответствии с исторической и культурной традицией с применением традиционных материалов и архитектурных форм.

проведение ландшафтных рубок на территориях, занятых порослью древесно-кустарниковой растительности, для обеспечения визуального восприятия объектов культурного наследия и исторических ландшафтов в соответствии с историческими данными;

проведение ландшафтных рубок на территориях лесозащитных полос автомобильных дорог для обеспечения визуального восприятия объектов культурного наследия и исторических ландшафтов.

реконструкция и ремонт дорог с твердым покрытием, устройство дорожной разметки, парковочных карманов, установка дорожных знаков.

3.5.2. Запрещается:

проведение любых земляных работ в границах территории объекта археологического наследия без предварительного археологического исследования культурного слоя в соответствии с действующим законодательством;

строительство зданий и сооружений;

дробление земельных участков на части с установкой ограждений земельных участков;

изменение трассировки автомобильных дорог;

перевод земель в другие категории и изменение разрешенного вида использования с целью использования земельных участков для различных видов строительства.

3.6. Особые условия в границах участков пойменного ландшафта (режим ОЛ-2-1 - ОЛ-2-3).

3.6.1. Разрешается:

сохранение сложившихся ландшафтных особенностей береговой зоны;

использование водных объектов в соответствии с действующим законодательством (Водный кодекс РФ);

проведение берегоукрепительных работ с применением естественных материалов и конструкций, не нарушающих характерные исторические особенности окружающих исторических ландшафтов;

расчистка и благоустройство территории при наличии заключения государственного органа охраны объектов культурного наследия;

реконструкция инженерных объектов (плотины) в соответствии с техническими условиями эксплуатации;

использование территорий в соответствии с традиционным историческим назначением (под сенокосы);

проведение ландшафтно-восстановительных рубок и рубок ухода для приведения территорий в соответствие с историческими данными, на основании ландшафтного проекта и заключения государственного органа охраны объектов культурного наследия;

использование территории в рекреационных целях с возможностью организации мест отдыха населения.

3.6.2. Запрещается:

строительство зданий и сооружений, инженерных объектов;

установка ограждений земельных участков;

проведение мелиоративных работ, строительство плотин, русловых прудов, кроме воссоздания элементов исторической гидросистемы и исторических объектов по проектам, имеющим соответствующее историко-культурное обоснование и при наличии заключения государственного органа охраны объектов культурного наследия;

перевод земель в другие категории с целью использования земельных участков для различных видов строительства;

использование сточных вод в целях регулирования плодородия почв;

размещение кладбищ, скотомогильников, мест захоронения отходов производства и потребления, радиоактивных, химических, взрывчатых, токсичных, отравляющих и ядовитых веществ;

осуществление авиационных мер по борьбе с вредителями и болезнями растений;

движение и стоянка транспортных средств (кроме специальных транспортных средств), за исключением их движения по дорогам и стоянки на дорогах и в специально оборудованных местах, имеющих твердое покрытие.

3.7. Особые условия режима использования земель на участке сохранения лесонасаждений с режимом ОЛ-3.

3.7.1. Разрешается:

использование земельных участков для воспроизводства лесов с учётом исторических данных;

использование земельных участков для организации рекреационного использования по сбору грибов, ягод;

восстановление породного состава лесов, благоустройство в соответствии с лесотехническими регламентами;

использование земельных участков для сенокосов;

проведение санитарных рубок и рубок ухода.

3.7.2. Запрещается:

- строительство зданий и сооружений;
- предоставление земельных участков в аренду для строительства в рекреационных целях;
- установка ограждений земельных участков;
- перевод земель в другие категории, кроме категории земель историко-культурного назначения, а также изменение разрешенного вида использования с целью использования земельных участков для различных видов строительства;
- проведение вырубki леса.

3.8. Особые условия режима использования земель на участке с режимом ОЛ-4.

Режим использования земель (режим ОЛ-4) распространяется на территорию утраченного села Вязовки и действующее кладбище рядом с территорией выявленного объекта культурного наследия «Родовой некрополь Сатиных», в сложившихся к настоящему времени границах.

3.8.1. Разрешается:

- воссоздание жилых домов образца XIX – нач. XX в., церкви Покрова Божьей Матери, ветряных и водяных мельниц на исторических местах, установка памятной часовни, памятного знака или памятной доски;
- проведение охранных археологических мероприятий с целью исследования культурного археологического слоя, консервации и музеефикации археологических фрагментов исторических объектов;
- проведение новых захоронений на территории действующего кладбища;
- уход за захоронениями;
- проведение санитарной рубки древесно-кустарниковой растительности;
- благоустройство территории.

3.8.2. Запрещается:

- строительство зданий и сооружений, не относящихся к похоронному ритуалу;
- проведение любых земляных работ без предварительного археологического исследования культурного слоя в соответствии с действующим законодательством.