

УПРАВЛЕНИЕ ПО ГОСУДАРСТВЕННОЙ ОХРАНЕ ОБЪЕКТОВ КУЛЬТУРНОГО НАСЛЕДИЯ ТАМБОВСКОЙ ОБЛАСТИ

ПРИКАЗ

« 02 » 12 2019

г. Тамбов

№ 329

Об утверждении графического описания местоположения границ защитной зоны объекта культурного наследия регионального значения «Крестовоздвиженский храм» (Тамбовская область, Сосновский район, р.п.Сосновка, ул.Вокзальная, д.2) с перечнем координат характерных точек этих границ в системе координат, установленной для ведения Единого государственного реестра недвижимости, и режима использования земель в границах данной защитной зоны

В соответствии с абзацем седьмым пункта 1 статьи 20.2 и статьей 34.1 Федерального закона от 25.06.2002 № 73-ФЗ «Об объектах культурного наследия (памятниках истории и культуры) народов Российской Федерации» и в целях обеспечения сохранности объектов культурного наследия ПРИКАЗЫВАЮ:

1. Утвердить графическое описание местоположения границ защитной зоны объекта культурного наследия регионального значения «Крестовоздвиженский храм» (Тамбовская область, Сосновский район, р.п.Сосновка, ул.Вокзальная, д.2) с перечнем координат характерных точек этих границ в системе координат, установленной для ведения Единого государственного реестра недвижимости, и режим использования земель в границах данной защитной зоны, согласно приложению.

2. Начальнику отдела сохранения, государственной охраны и учета объектов культурного наследия управления по государственной охране объектов культурного наследия области (Мартехин) обеспечить направление сведений об установленной защитной зоне объекта культурного наследия в орган, осуществляющий деятельность по ведению Единого государственного реестра недвижимости, в порядке и сроки, предусмотренные статьей 20.2 Федерального закона от 25.06.2002 № 73-ФЗ «Об объектах культурного наследия (памятниках истории и культуры) народов Российской Федерации».

3. Управление по государственной охране объектов культурного наследия области обеспечивает возмещение убытков, причиненных в связи с установлением защитной зоны объекта культурного наследия, со дня

заклучения соглашения о возмещении убытков, заключаемого с лицами, указанными в пункте 2 статьи 57.1 Земельного кодекса Российской Федерации, либо со дня вступления в законную силу решения суда.

4. Опубликовать настоящий приказ на «Официальном интернет-портале правовой информации» (www.pravo.gov.ru), на сайте сетевого издания «Тамбовская жизнь» (www.tamlife.ru) и разместить на официальном сайте управления по государственной охране объектов культурного наследия области в информационно-телекоммуникационной сети «Интернет».

5. Настоящий приказ вступает в силу по истечении десяти дней после дня его первого официального опубликования.

6. Контроль за исполнением настоящего приказа оставляю за собой.

Начальник управления



В.И.Копылов

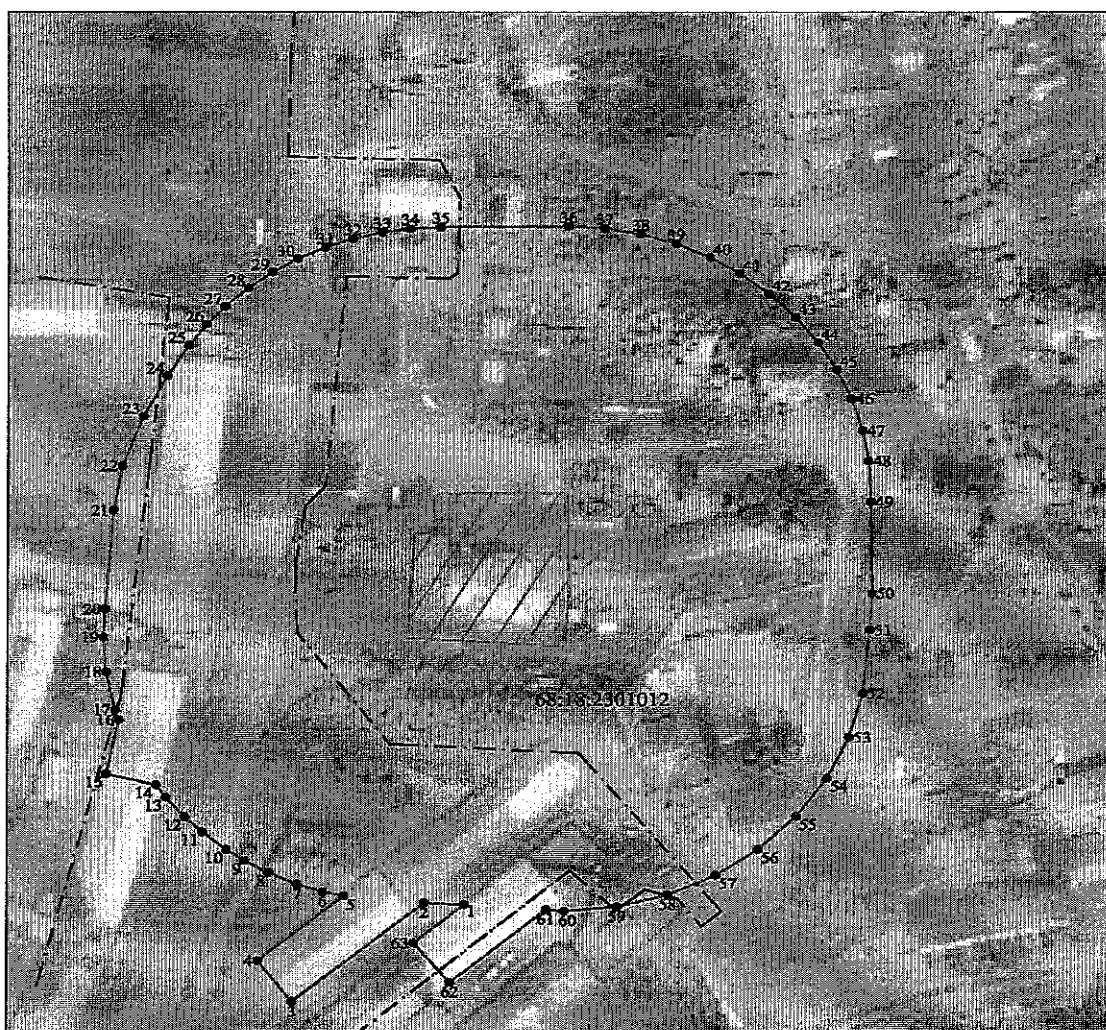
ПРИЛОЖЕНИЕ

УТВЕРЖДЕНО


приказом управления по государственной охране
объектов культурного наследия области
от 02.12.2019 № 329

Графическое описание местоположения границ защитной зоны объекта культурного наследия регионального значения «Крестовоздвиженский храм» (Тамбовская область, Сосновский район, р.п.Сосновка, ул.Вокзальная, д.2) с перечнем координат характерных точек этих границ в системе координат, установленной для ведения Единого государственного реестра недвижимости, и режим использования земель в границах данной защитной зоны

1. Схема границ защитной зоны объекта культурного наследия регионального значения «Крестовоздвиженский храм», расположенного по адресу: Тамбовская область, Сосновский район, р.п.Сосновка, ул.Вокзальная, д.2 (далее — объект культурного наследия):



Масштаб 1:2000

- 1 - характерная точка границ защитной зоны
-  - территория объекта культурного наследия
- - - - - граница кадастрового деления
- граница защитной зоны объекта культурного наследия

68:18:2301012 - кадастровый квартал

2. Перечень координат характерных точек границ защитной зоны объекта культурного наследия:

№ характерной точки	Координаты, м	
	X	Y
1	2	3
1	487487,89	1242109,93
2	487488,53	1242096,69
3	487451,46	1242053,20
4	487466,74	1242041,85
5	487491,05	1242070,09
6	487492,67	1242063,19
7	487495,49	1242054,77
8	487499,72	1242045,27
9	487504,22	1242037,36
10	487508,39	1242031,25
11	487514,92	1242023,31
12	487520,57	1242017,60
13	487527,98	1242011,32
14	487532,62	1242008,11
15	487536,78	1241991,67
16	487557,30	1241995,87
17	487561,21	1241994,57
18	487575,45	1241991,59
19	487588,81	1241990,69
20	487599,51	1241991,26
21	487636,74	1241993,87
22	487653,51	1241996,75
23	487672,09	1242003,62
24	487687,24	1242011,49
25	487698,78	1242018,48
26	487706,76	1242024,41

1	2	3
27	487713,44	1242030,44
28	487720,42	1242038,08
29	487726,30	1242046,01
30	487731,35	1242054,41
31	487735,62	1242063,45
32	487738,87	1242072,54
33	487741,28	1242082,21
34	487742,67	1242091,51
35	487743,18	1242101,60
36	487743,57	1242143,83
37	487742,86	1242155,75
38	487740,70	1242167,63
39	487737,07	1242179,30
40	487731,99	1242190,54
41	487726,04	1242200,39
42	487718,53	1242210,02
43	487709,82	1242218,73
44	487700,26	1242226,21
45	487690,11	1242232,34
46	487679,27	1242237,24
47	487667,26	1242240,98
48	487655,82	1242243,08
49	487640,43	1242243,78
50	487605,89	1242244,35
51	487592,06	1242243,56
52	487567,82	1242241,32
53	487551,27	1242236,84
54	487535,78	1242229,62
55	487521,30	1242219,50
56	487508,78	1242206,94
57	487499,03	1242192,99

1	2	3
58	487491,66	1242177,21
59	487487,15	1242160,52
60	487485,59	1242142,91
61	487486,11	1242136,98
62	487458,70	1242105,31
63	487473,49	1242093,31
1	487487,89	1242109,93

3. Режим использования земель в границах защитной зоны объекта культурного наследия:

в границах защитной зоны объекта культурного наследия запрещаются строительство объектов капитального строительства и их реконструкция, связанная с изменением их параметров (высоты, количества этажей, площади), за исключением строительства и реконструкции линейных объектов.