



**МИНИСТЕРСТВО ЭКОЛОГИИ И ПРИРОДНЫХ РЕСУРСОВ
ТАМБОВСКОЙ ОБЛАСТИ**

П Р И К А З

«02» 04 2025

№ 90

г. Тамбов

Об установлении границ и режима зон санитарной охраны действующего водозабора общества с ограниченной ответственностью «Русагро-Тамбов»

В соответствии с частью 5 статьи 18 Федерального закона от 30.03.1999 № 52-ФЗ «О санитарно-эпидемиологическом благополучии населения», подпунктом 3.1.3.26 Положения о министерстве экологии и природных ресурсов Тамбовской области, утвержденного постановлением Главы Тамбовской области от 15.12.2022 № 60, на основании санитарно-эпидемиологического заключения, выданного Управлением Федеральной службы по надзору в сфере защиты прав потребителей и благополучия человека по Тамбовской области, от 05.02.2025 № 68.01.03.000.T.000021.02.25 о соответствии проекта организации зон санитарной охраны водозабора общества с ограниченной ответственностью «Русагро-Тамбов» (далее – ООО «Русагро-Тамбов»), заявления ООО «Русагро-Тамбов» ПРИКАЗЫВАЮ:

1. Установить первый пояс зоны санитарной охраны источников питьевого и хозяйственно-бытового водоснабжения (скважина № 009В) ООО «Русагро-Тамбов» в соответствии с приложением № 1.
2. Установить первый пояс зоны санитарной охраны источников питьевого и хозяйственно-бытового водоснабжения (скважина № 8016) ООО «Русагро-Тамбов» в соответствии с приложением № 2.
3. Установить второй пояс зоны санитарной охраны источников питьевого и хозяйственно-бытового водоснабжения (скважина № 009В) ООО «Русагро-Тамбов» в соответствии с приложением № 3.
4. Установить второй пояс зоны санитарной охраны источников питьевого и хозяйственно-бытового водоснабжения (скважина № 8016) ООО «Русагро-Тамбов» в соответствии с приложением № 4.
5. Установить третий пояс зоны санитарной охраны источников питьевого и хозяйственно-бытового водоснабжения (скважина № 009В) ООО «Русагро-Тамбов» в соответствии с приложением № 5.
6. Установить третий пояс зоны санитарной охраны источников питьевого и хозяйственно-бытового водоснабжения (скважина № 8016) ООО «Русагро-Тамбов» в соответствии с приложением № 6.

7. Установить режим зон санитарной охраны источников питьевого и хозяйственно-бытового водоснабжения (скважины № 009В и № 8016) ООО «Русагро-Тамбов» в соответствии с приложением № 7.

8. Зоны санитарной охраны источников питьевого и хозяйственно-бытового водоснабжения ООО «Русагро-Тамбов» установлены бессрочно.

9. Возложить обязанность по возмещению убытков, в том числе упущенной выгоды, причиненных ограничением прав лиц, указанных в пункте 2 статьи 57¹ Земельного кодекса Российской Федерации, в связи с установлением зон с особыми условиями использования территории (далее - ЗОУИТ) на собственника водозабора. Обязанность по возмещению убытков возникает со дня установления ЗОУИТ в соответствии с действующим законодательством с учетом особенностей и сроков, установленных статьей 57¹ Земельного кодекса Российской Федерации.

10. Отделу недропользования управления природопользования министерства экологии и природных ресурсов Тамбовской области (Матайс) обеспечить направление ООО «Русагро-Тамбов» второго экземпляра настоящего приказа.

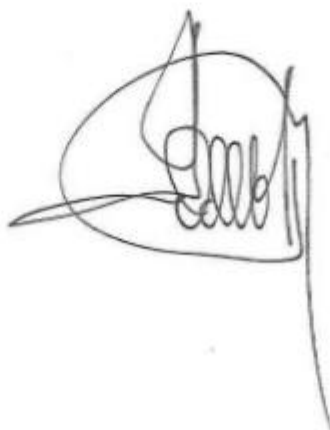
11. Сведения об установлении зон санитарной охраны источников питьевого и хозяйственно-бытового водоснабжения направить в филиал Федерального государственного бюджетного учреждения «Федеральная кадастровая палата Федеральной службы государственной регистрации, кадастра и картографии» по Тамбовской области.

12. Опубликовать настоящий приказ на «Официальном интернет-портале правовой информации» (www.pravo.gov.ru), сайте сетевого издания «Тамбовская жизнь» (www.tamlife.ru), разместить на официальном сайте министерства экологии и природных ресурсов Тамбовской области в информационно-телекоммуникационной сети «Интернет».

13. Настоящий приказ вступает в силу на следующий день после дня его первого официального опубликования.

14. Контроль за исполнением настоящего приказа возложить на заместителя министра - начальника управления природопользования министерства экологии и природных ресурсов Тамбовской области Сомова Д.А.

Временно исполняющий
обязанности министра



Д.А. Сомов

ПРИЛОЖЕНИЕ № 1
к приказу министерства экологии и
природных ресурсов Тамбовской области
от 02. 04. 2025 № 90

Первый пояс зоны санитарной охраны источников питьевого и хозяйственно-бытового водоснабжения (скважина № 009В) ООО «Русагро-Тамбов»

Описание местоположения границ объекта		
Первый пояс зоны санитарной охраны источников питьевого и хозяйственно-бытового водоснабжения (скважина № 009В) ООО «Русагро-Тамбов»		
(наименование объекта, местоположение границ которого описано (далее - объект))		
Раздел 1		
Сведения об объекте		
№ п/п	Характеристики объекта	Описание характеристик
1	2	3
1.	Местоположение объекта	Тамбовская область, м.о Знаменский
2.	Площадь объекта +/- величина погрешности определения площади (Р +/- Дельта Р)	3574 +/- 21 м ²
3.	Иные характеристики объекта	<p>Мероприятия по первому поясу зоны санитарной охраны (далее – ЗСО):</p> <p>1) территория первого пояса ЗСО должна быть спланирована для отвода поверхностного стока за ее пределы, озеленена, ограждена и обеспечена охраной. Дорожки к сооружениям должны иметь твердое покрытие;</p> <p>2) не допускается посадка высокоствольных деревьев, все виды строительства, не имеющие непосредственного отношения к эксплуатации, реконструкции и расширению водопроводных сооружений, в том числе прокладка трубопроводов различного назначения, размещение жилых и хозяйственно - бытовых зданий, проживание людей, применение ядохимикатов и удобрений;</p> <p>3) здания должны быть оборудованы канализацией с отведением сточных вод в ближайшую систему бытовой или производственной канализации или на местные станции очистных сооружений, расположенные за пределами первого пояса ЗСО с</p>

		<p>учетом санитарного режима на территории второго пояса.</p> <p>В исключительных случаях при отсутствии канализации должны устраиваться водонепроницаемые приемники нечистот и бытовых отходов, расположенные в местах, исключающих загрязнение территории первого пояса ЗСО при их вывозе;</p> <p>4) водопроводные сооружения, расположенные в первом поясе зоны санитарной охраны, должны быть оборудованы с учетом предотвращения возможности загрязнения питьевой воды через оголовки и устья скважин, люки и переливные трубы резервуаров и устройства заливки насосов;</p> <p>5) все водозаборы должны быть оборудованы аппаратурой для систематического контроля соответствия фактического дебита при эксплуатации водопровода проектной производительности, предусмотренной при его проектировании и обосновании границ ЗСО.</p>
--	--	---

Раздел 2

Сведения о местоположении границ объекта

1. Система координат МСК-68, зона 1

2. Сведения о характерных точках границ объекта

Обозначение характерных точек границ	Координаты, м		Метод определения координат характерной точки	Средняя квадратическая погрешность положения характерной точки (Mt), м	Описание обозначения точки на местности (при наличии)
	X	Y			
1	2	3	4	5	6

3. Сведения о характерных точках части (частей) границы объекта

Обозначение характерных точек части границы	Координаты, м		Метод определения координат характерной точки	Средняя квадратическая погрешность положения характерной точки (Mt), м	Описание обозначения точки на местности (при наличии)
	X	Y			
1	2	3	4	5	6
1	397786.70	1252539.69	Аналитический метод	0.10	-
2	397826.97	1252583.91	Аналитический метод	0.10	-
3	397780.74	1252621.83	Аналитический метод	0.10	-
4	397740.42	1252577.54	Аналитический метод	0.10	-
1	397786.70	1252539.69	Аналитический метод	0.10	-

Раздел 3

Сведения о местоположении измененных (уточненных) границ объекта

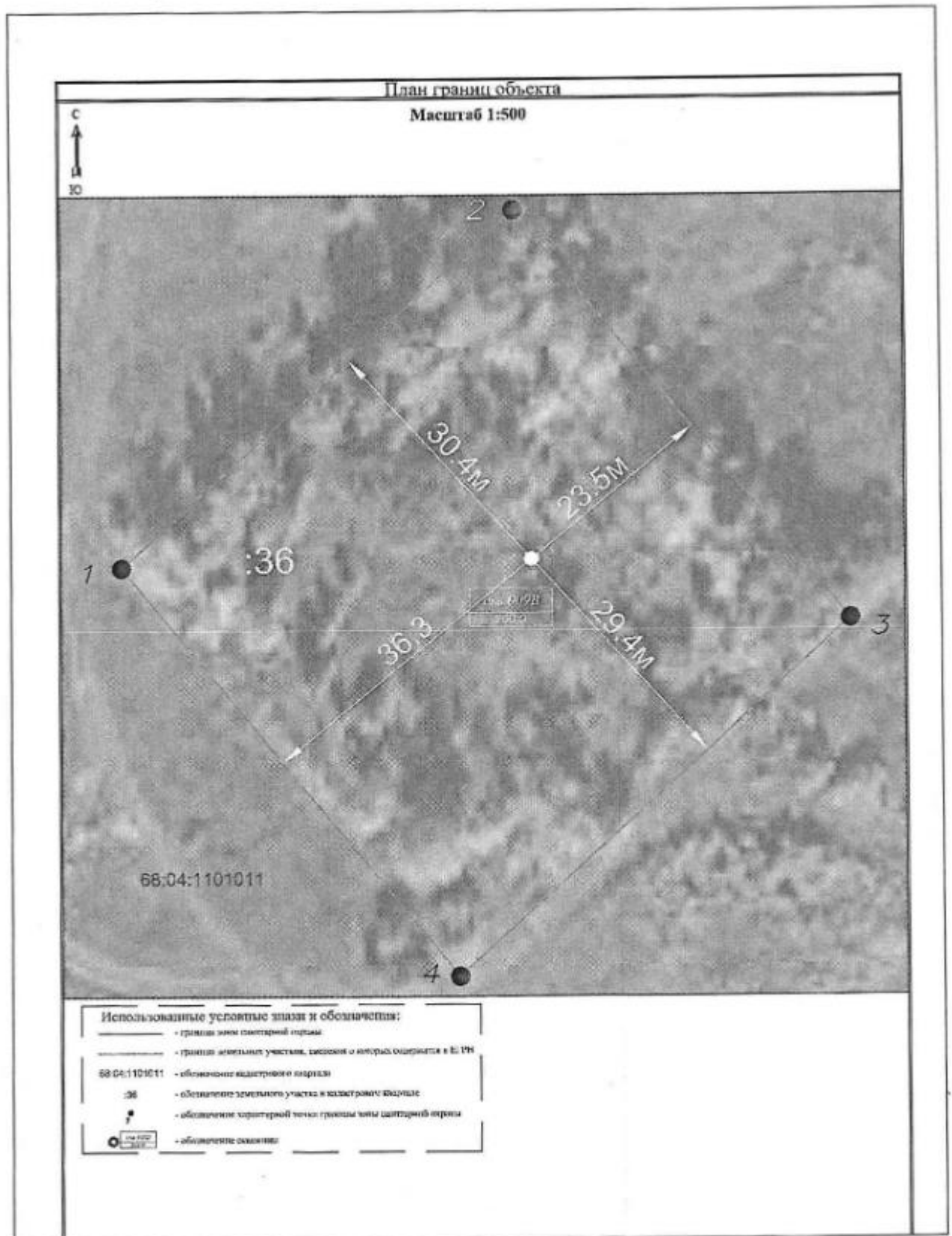
1. Система координат -

2. Сведения о характерных точках границ объекта

Обозначение характерных точек границ	Существующие координаты, м		Измененные (уточненные) координаты, м		Метод определения координат характерной точки	Средняя квадратическая погрешность положения характерной точки (Mt), м	Описание обозначения точки на местности (при наличии)
	X	Y	X	Y			
1	2	3	4	5	6	7	8
-	-	-	-	-	-	-	

3. Сведения о характерных точках части (частей) границы объекта

Обозначение характерных точек части границы	Существующие координаты, м		Измененные (уточненные) координаты, м		Метод определения координат характерной точки	Средняя квадратическая погрешность положения характерной точки (Mt), м	Описание обозначения точки на местности (при наличии)
	X	Y	X	Y			
1	2	3	4	5	6	7	8
-	-	-	-	-	-	-	-



ПРИЛОЖЕНИЕ № 2
к приказу министерства экологии и
природных ресурсов Тамбовской области
от 02 04 2025 № 90

Первый пояс зоны санитарной охраны источников питьевого и хозяйственно-бытового водоснабжения (скважина № 8016) ООО «Русагро-Тамбов»

Описание местоположения границ объекта		
Первый пояс зоны санитарной охраны источников питьевого и хозяйственно-бытового водоснабжения (скважина № 8016) ООО «Русагро-Тамбов»		
(наименование объекта, местоположение границ которого описано (далее - объект))		
Раздел 1		
Сведения об объекте		
№ п/п	Характеристики объекта	Описание характеристик
1	2	3
1.	Местоположение объекта	Тамбовская область, м.о Знаменский
2.	Площадь объекта +/- величина погрешности определения площади (Р +/- Дельта Р)	6330 +/- 28 м ²
3.	Иные характеристики объекта	<p>Мероприятия по первому поясу зоны санитарной охраны (далее – ЗСО):</p> <p>1) территория первого пояса ЗСО должна быть спланирована для отвода поверхностного стока за ее пределы, озеленена, ограждена и обеспечена охраной. Дорожки к сооружениям должны иметь твердое покрытие;</p> <p>2) не допускается посадка высокоствольных деревьев, все виды строительства, не имеющие непосредственного отношения к эксплуатации, реконструкции и расширению водопроводных сооружений, в том числе прокладка трубопроводов различного назначения, размещение жилых и хозяйственно - бытовых зданий, проживание людей, применение ядохимикатов и удобрений;</p> <p>3) здания должны быть оборудованы канализацией с отведением сточных вод в ближайшую систему бытовой или производственной канализации или на местные станции очистных сооружений, расположенные за пределами первого пояса ЗСО с</p>

		<p>учетом санитарного режима на территории второго пояса.</p> <p>В исключительных случаях при отсутствии канализации должны устраиваться водонепроницаемые приемники нечистот и бытовых отходов, расположенные в местах, исключающих загрязнение территории первого пояса ЗСО при их вывозе;</p> <p>4) водопроводные сооружения, расположенные в первом поясе зоны санитарной охраны, должны быть оборудованы с учетом предотвращения возможности загрязнения питьевой воды через оголовки и устья скважин, люки и переливные трубы резервуаров и устройства заливки насосов;</p> <p>5) все водозаборы должны быть оборудованы аппаратурой для систематического контроля соответствия фактического дебита при эксплуатации водопровода проектной производительности, предусмотренной при его проектировании и обосновании границ ЗСО.</p>
--	--	---

Раздел 2

Сведения о местоположении границ объекта

1. Система координат МСК-68, зона 1

2. Сведения о характерных точках границ объекта

Обозначение характерных точек границ	Координаты, м		Метод определения координат характерной точки	Средняя квадратическая погрешность положения характерной точки (Mt), м	Описание обозначения точки на местности (при наличии)
	X	Y			
1	2	3	4	5	6

3. Сведения о характерных точках части (частей) границы объекта

Обозначение характерных точек части границы	Координаты, м		Метод определения координат характерной точки	Средняя квадратическая погрешность положения характерной точки (Mt), м	Описание обозначения точки на местности (при наличии)
	X	Y			
1	2	3	4	5	6
1	397670.45	1252382.54	Аналитический метод	0.10	-
2	397714.29	1252462.81	Аналитический метод	0.10	-
3	397656.95	1252504.28	Аналитический метод	0.10	-
4	397651.59	1252486.71	Аналитический метод	0.10	-
5	397643.13	1252470.90	Аналитический метод	0.10	-
6	397626.08	1252438.68	Аналитический метод	0.10	-

7	397611.84	1252416.78	Аналитический метод	0.10	-
8	397629.48	1252406.40	Аналитический метод	0.10	-
9	397645.58	1252397.08	Аналитический метод	0.10	-
10	397659.18	1252388.74	Аналитический метод	0.10	-
1	397670.45	1252382.54	Аналитический метод	0.10	-

Раздел 3

Сведения о местоположении измененных (уточненных) границ объекта

1. Система координат -

2. Сведения о характерных точках границ объекта

Обозначение характерных точек границ	Существующие координаты, м		Измененные (уточненные) координаты, м		Метод определения координат характерной точки	Средняя квадратическая погрешность положения характерной точки (Mt), м	Описание обозначения точки на местности (при наличии)
	X	Y	X	Y			
1	2	3	4	5	6	7	8
-	-	-	-	-	-	-	

3. Сведения о характерных точках части (частей) границы объекта

Обозначение характерных точек части границы	Существующие координаты, м		Измененные (уточненные) координаты, м		Метод определения координат характерной точки	Средняя квадратическая погрешность положения характерной точки (Mt), м	Описание обозначения точки на местности (при наличии)
	X	Y	X	Y			
1	2	3	4	5	6	7	8
-	-	-	-	-	-	-	



ПРИЛОЖЕНИЕ № 3
к приказу министерства экологии и
природных ресурсов Тамбовской области
от 02.04 2025 № 90

Второй пояс зоны санитарной охраны источников питьевого и хозяйственно-бытового водоснабжения (скважина № 009В) ООО «Русагро-Тамбов»

Описание местоположения границ объекта		
Второй пояс зоны санитарной охраны источников питьевого и хозяйственно-бытового водоснабжения (скважина № 009В) ООО «Русагро-Тамбов»		
(наименование объекта, местоположение границ которого описано (далее - объект))		
Раздел 1		
Сведения об объекте		
№ п/п	Характеристики объекта	Описание характеристик
1	2	3
1.	Местоположение объекта	Тамбовская область, м.о Знаменский
2.	Площадь объекта +/- величина погрешности определения площади (Р +/- Дельта Р)	51809 +/- 80 м ²
3.	Иные характеристики объекта	<p>Мероприятия по второму поясу зоны санитарной охраны (далее – ЗСО):</p> <p>1) выявление, тампонирование или восстановление всех старых, бездействующих, дефектных или неправильно эксплуатируемых скважин, представляющих опасность в части возможности загрязнения водоносных горизонтов;</p> <p>2) бурение новых скважин и новое строительство, связанное с нарушением почвенного покрова, производится при обязательном согласовании с центром государственного санитарно - эпидемиологического надзора;</p> <p>3) запрещение закачки отработанных вод в подземные горизонты, подземное складирование твердых отходов и разработка недр земли;</p> <p>4) запрещение размещения складов горюче-смазочных материалов, ядохимикатов и минеральных удобрений, накопителей промстоков, шламохранилищ и других объектов, обуславливающих опасность химического загрязнения подземных</p>

		<p>вод;</p> <p>5) своевременное выполнение необходимых мероприятий по санитарной охране поверхностных вод, имеющих непосредственную гидрологическую связь с используемым водоносным горизонтом, в соответствии с гигиеническими требованиями к охране поверхностных вод.</p> <p>Кроме мероприятий, указанных выше, в пределах второго пояса ЗСО подземных источников водоснабжения не допускается:</p> <p>1) размещение кладбищ, скотомогильников, полей ассенизации, полей фильтрации, навозохранилищ, силосных траншей, животноводческих и птицеводческих предприятий и других объектов, обуславливающих опасность микробного загрязнения подземных вод;</p> <p>2) применение удобрений и ядохимикатов;</p> <p>3) рубка леса главного пользования и реконструкции.</p> <p>Выполнение мероприятий по санитарному благоустройству территории населенных пунктов и других объектов (оборудование канализацией, устройство водонепроницаемых выгребов, организация отвода поверхностного стока и др.).</p>
--	--	--

Раздел 2

Сведения о местоположении границ объекта

1. Система координат МСК-68, зона 1

2. Сведения о характерных точках границ объекта

Обозначение характерных точек границ	Координаты, м		Метод определения координат характерной точки	Средняя квадратическая погрешность положения характерной точки (Mt), м	Описание обозначения точки на местности (при наличии)
	X	Y			
1	2	3	4	5	6
1	397787.64	1252456.80	Аналитический метод	0.10	-
2	397817.44	1252460.29	Аналитический метод	0.10	-
3	397845.62	1252470.57	Аналитический метод	0.10	-
4	397870.67	1252487.07	Аналитический метод	0.10	-
5	397891.23	1252508.92	Аналитический метод	0.10	-
6	397906.19	1252534.93	Аналитический метод	0.10	-
7	397914.73	1252563.69	Аналитический метод	0.10	-
8	397916.40	1252593.64	Аналитический метод	0.10	-

9	397911.11	1252623.17	Аналитический метод	0.10	-
10	397899.14	1252650.68	Аналитический метод	0.10	-
11	397881.14	1252674.68	Аналитический метод	0.10	-
12	397858.08	1252693.87	Аналитический метод	0.10	-
13	397831.22	1252707.22	Аналитический метод	0.10	-
14	397801.99	1252714.00	Аналитический метод	0.10	-
15	397771.99	1252713.85	Аналитический метод	0.10	-
16	397742.84	1252706.77	Аналитический метод	0.10	-
17	397716.11	1252693.15	Аналитический метод	0.10	-
18	397693.25	1252673.73	Аналитический метод	0.10	-
19	397675.49	1252649.55	Аналитический метод	0.10	-
20	397663.80	1252621.92	Аналитический метод	0.10	-
21	397658.81	1252592.34	Аналитический метод	0.10	-
22	397660.78	1252562.40	Аналитический метод	0.10	-
23	397669.62	1252533.73	Аналитический метод	0.10	-
24	397684.83	1252507.88	Аналитический метод	0.10	-
25	397705.61	1252486.24	Аналитический метод	0.10	-
26	397730.83	1252469.98	Аналитический метод	0.10	-
27	397759.12	1252459.99	Аналитический метод	0.10	-
1	397787.64	1252456.80	Аналитический метод	0.10	-

3. Сведения о характерных точках части (частей) границы объекта

Обозначение характерных точек части границы	Координаты, м		Метод определения координат характерной точки	Средняя квадратическая погрешность положения характерной точки (Mt), м	Описание обозначения точки на местности (при наличии)
	X	Y			
1	2	3	4	5	6

Раздел 3

Сведения о местоположении измененных (уточненных) границ объекта

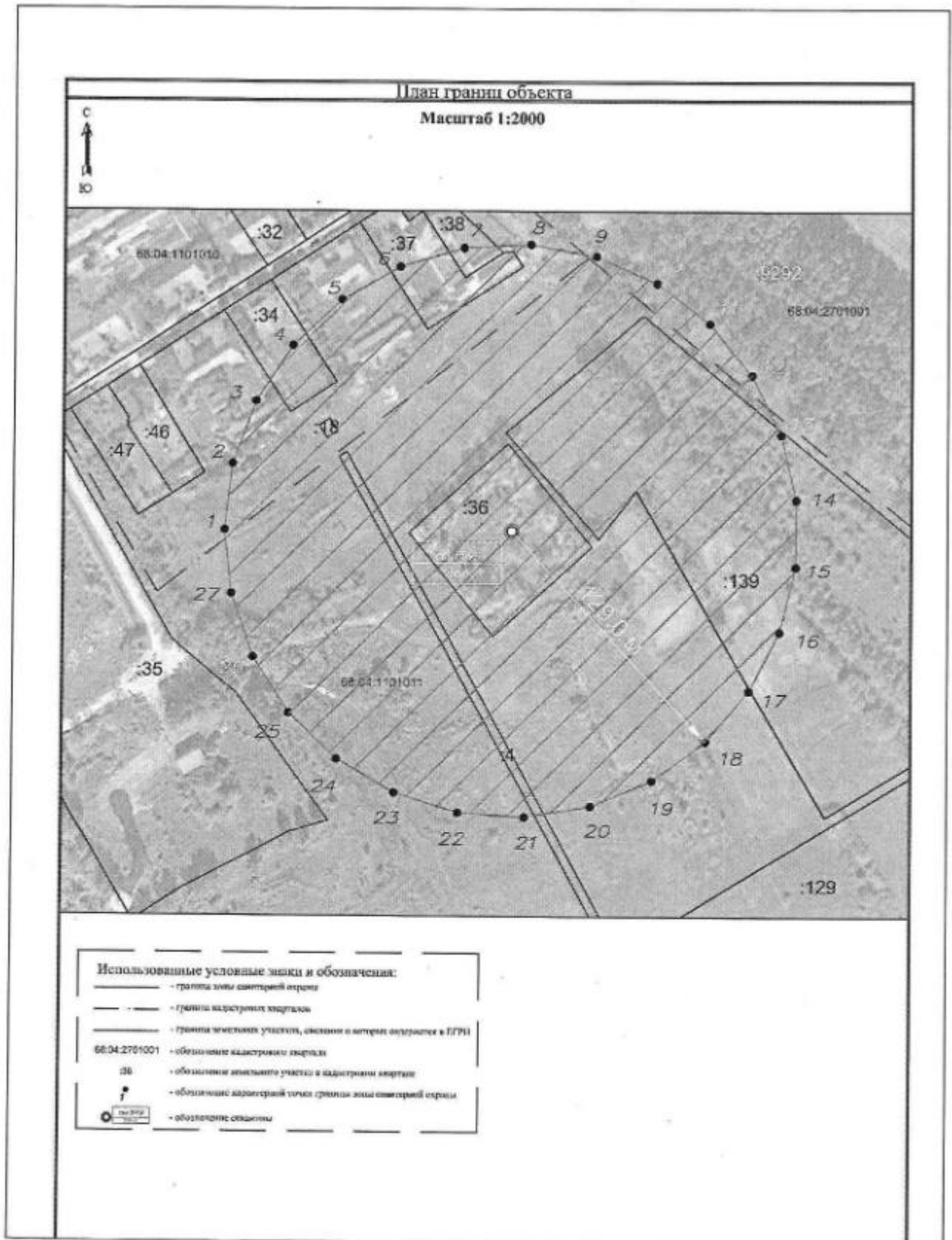
1. Система координат -

2. Сведения о характерных точках границ объекта

Обозначение характерных точек границ	Существующие координаты, м		Измененные (уточненные) координаты, м		Метод определения координат характерной точки	Средняя квадратическая погрешность положения характерной точки (Mt), м	Описание обозначения точки на местности (при наличии)
	X	Y	X	Y			
1	2	3	4	5	6	7	8
-	-	-	-	-	-	-	

3. Сведения о характерных точках части (частей) границы объекта

Обозначение характерных точек части границы	Существующие координаты, м		Измененные (уточненные) координаты, м		Метод определения координат характерной точки	Средняя квадратическая погрешность положения характерной точки (Mt), м	Описание обозначения точки на местности (при наличии)
	X	Y	X	Y			
1	2	3	4	5	6	7	8
-	-	-	-	-	-	-	



ПРИЛОЖЕНИЕ № 4
к приказу министерства экологии и
природных ресурсов Тамбовской области
от 02.04. 2025 № 90

Второй пояс зоны санитарной охраны источников питьевого и хозяйственно-бытового водоснабжения (скважина № 8016) ООО «Русагро-Тамбов»

Описание местоположения границ объекта		
Второй пояс зоны санитарной охраны источников питьевого и хозяйственно-бытового водоснабжения (скважина № 8016) ООО «Русагро-Тамбов»		
(наименование объекта, местоположение границ которого описано (далее - объект))		
Раздел 1		
Сведения об объекте		
№ п/п	Характеристики объекта	Описание характеристик
1	2	3
1.	Местоположение объекта	Тамбовская область, м.о Знаменский
2.	Площадь объекта +/- величина погрешности определения площади (Р +/- Дельта Р)	153115 +/- 137 м ²
3.	Иные характеристики объекта	<p>Мероприятия по второму поясу зоны санитарной охраны (далее – ЗСО):</p> <p>1) выявление, тампонирование или восстановление всех старых, бездействующих, дефектных или неправильно эксплуатируемых скважин, представляющих опасность в части возможности загрязнения водоносных горизонтов;</p> <p>2) бурение новых скважин и новое строительство, связанное с нарушением почвенного покрова, производится при обязательном согласовании с центром государственного санитарно - эпидемиологического надзора;</p> <p>3) запрещение закачки отработанных вод в подземные горизонты, подземное складирование твердых отходов и разработка недр земли;</p> <p>4) запрещение размещения складов горюче-смазочных материалов, ядохимикатов и минеральных удобрений, накопителей промстоков, шламохранилищ и других объектов, обуславливающих опасность химического загрязнения подземных</p>

		<p>вод;</p> <p>5) своевременное выполнение необходимых мероприятий по санитарной охране поверхностных вод, имеющих непосредственную гидрологическую связь с используемым водоносным горизонтом, в соответствии с гигиеническими требованиями к охране поверхностных вод.</p> <p>Кроме мероприятий, указанных выше, в пределах второго пояса ЗСО подземных источников водоснабжения не допускается:</p> <p>1) размещение кладбищ, скотомогильников, полей ассенизации, полей фильтрации, навозохранилищ, силосных траншей, животноводческих и птицеводческих предприятий и других объектов, обуславливающих опасность микробного загрязнения подземных вод;</p> <p>2) применение удобрений и ядохимикатов;</p> <p>3) рубка леса главного пользования и реконструкции.</p> <p>Выполнение мероприятий по санитарному благоустройству территории населенных пунктов и других объектов (оборудование канализацией, устройство водонепроницаемых выгребов, организация отвода поверхностного стока и др.).</p>
--	--	--

Раздел 2

Сведения о местоположении границ объекта

1. Система координат МСК-68, зона 1

2. Сведения о характерных точках границ объекта

Обозначение характерных точек границ	Координаты, м		Метод определения координат характерной точки	Средняя квадратическая погрешность положения характерной точки (Mt), м	Описание обозначения точки на местности (при наличии)
	X	Y			
1	2	3	4	5	6
1	397698.60	1252221.31	Аналитический метод	0.10	-
2	397723.56	1252222.72	Аналитический метод	0.10	-
3	397748.20	1252226.94	Аналитический метод	0.10	-
4	397772.21	1252233.92	Аналитический метод	0.10	-
5	397795.27	1252243.57	Аналитический метод	0.10	-
6	397817.10	1252255.76	Аналитический метод	0.10	-
7	397837.41	1252270.34	Аналитический метод	0.10	-
8	397855.94	1252287.11	Аналитический метод	0.10	-

9	397872.47	1252305.88	Аналитический метод	0.10	-
10	397886.76	1252326.39	Аналитический метод	0.10	-
11	397898.65	1252348.38	Аналитический метод	0.10	-
12	397907.98	1252371.57	Аналитический метод	0.10	-
13	397914.63	1252395.67	Аналитический метод	0.10	-
14	397918.51	1252420.37	Аналитический метод	0.10	-
15	397919.58	1252445.35	Аналитический метод	0.10	-
16	397917.82	1252470.28	Аналитический метод	0.10	-
17	397913.26	1252494.86	Аналитический метод	0.10	-
18	397905.95	1252518.77	Аналитический метод	0.10	-
19	397895.99	1252541.70	Аналитический метод	0.10	-
20	397883.50	1252563.36	Аналитический метод	0.10	-
21	397868.65	1252583.47	Аналитический метод	0.10	-
22	397851.61	1252601.77	Аналитический метод	0.10	-
23	397832.63	1252618.03	Аналитический метод	0.10	-
24	397811.92	1252632.04	Аналитический метод	0.10	-
25	397789.77	1252643.63	Аналитический метод	0.10	-
26	397766.45	1252652.63	Аналитический метод	0.10	-
27	397742.26	1252658.95	Аналитический метод	0.10	-
28	397717.51	1252662.50	Аналитический метод	0.10	-
29	397692.52	1252663.22	Аналитический метод	0.10	-
30	397667.61	1252661.12	Аналитический метод	0.10	-
31	397643.09	1252656.22	Аналитический метод	0.10	-
32	397619.29	1252648.58	Аналитический метод	0.10	-
33	397596.50	1252638.31	Аналитический метод	0.10	-
34	397575.02	1252625.52	Аналитический метод	0.10	-
35	397555.12	1252610.39	Аналитический метод	0.10	-
36	397537.05	1252593.11	Аналитический метод	0.10	-
37	397521.05	1252573.90	Аналитический метод	0.10	-
38	397507.33	1252553.00	Аналитический метод	0.10	-
39	397496.05	1252530.69	Аналитический метод	0.10	-
40	397487.36	1252507.25	Аналитический метод	0.10	-
41	397481.38	1252482.98	Аналитический метод	0.10	-
42	397478.17	1252458.18	Аналитический метод	0.10	-
43	397477.79	1252433.19	Аналитический метод	0.10	-
44	397480.23	1252408.31	Аналитический метод	0.10	-
45	397485.47	1252383.86	Аналитический метод	0.10	-
46	397493.44	1252360.16	Аналитический метод	0.10	-
47	397504.03	1252337.52	Аналитический метод	0.10	-
48	397517.11	1252316.21	Аналитический метод	0.10	-
49	397532.51	1252296.52	Аналитический метод	0.10	-
50	397550.04	1252278.69	Аналитический метод	0.10	-

51	397569.47	1252262.96	Аналитический метод	0.10	-
52	397590.55	1252249.52	Аналитический метод	0.10	-
53	397613.01	1252238.55	Аналитический метод	0.10	-
54	397636.57	1252230.19	Аналитический метод	0.10	-
55	397660.92	1252224.54	Аналитический метод	0.10	-
56	397677.79	1252222.27	Аналитический метод	0.10	-
1	397698.60	1252221.31	Аналитический метод	0.10	-

3. Сведения о характерных точках части (частей) границы объекта

Обозначение характерных точек части границы	Координаты, м		Метод определения координат характерной точки	Средняя квадратическая погрешность положения характерной точки (Mt), м	Описание обозначения точки на местности (при наличии)
	X	Y			
1	2	3	4	5	6

Раздел 3

Сведения о местоположении измененных (уточненных) границ объекта

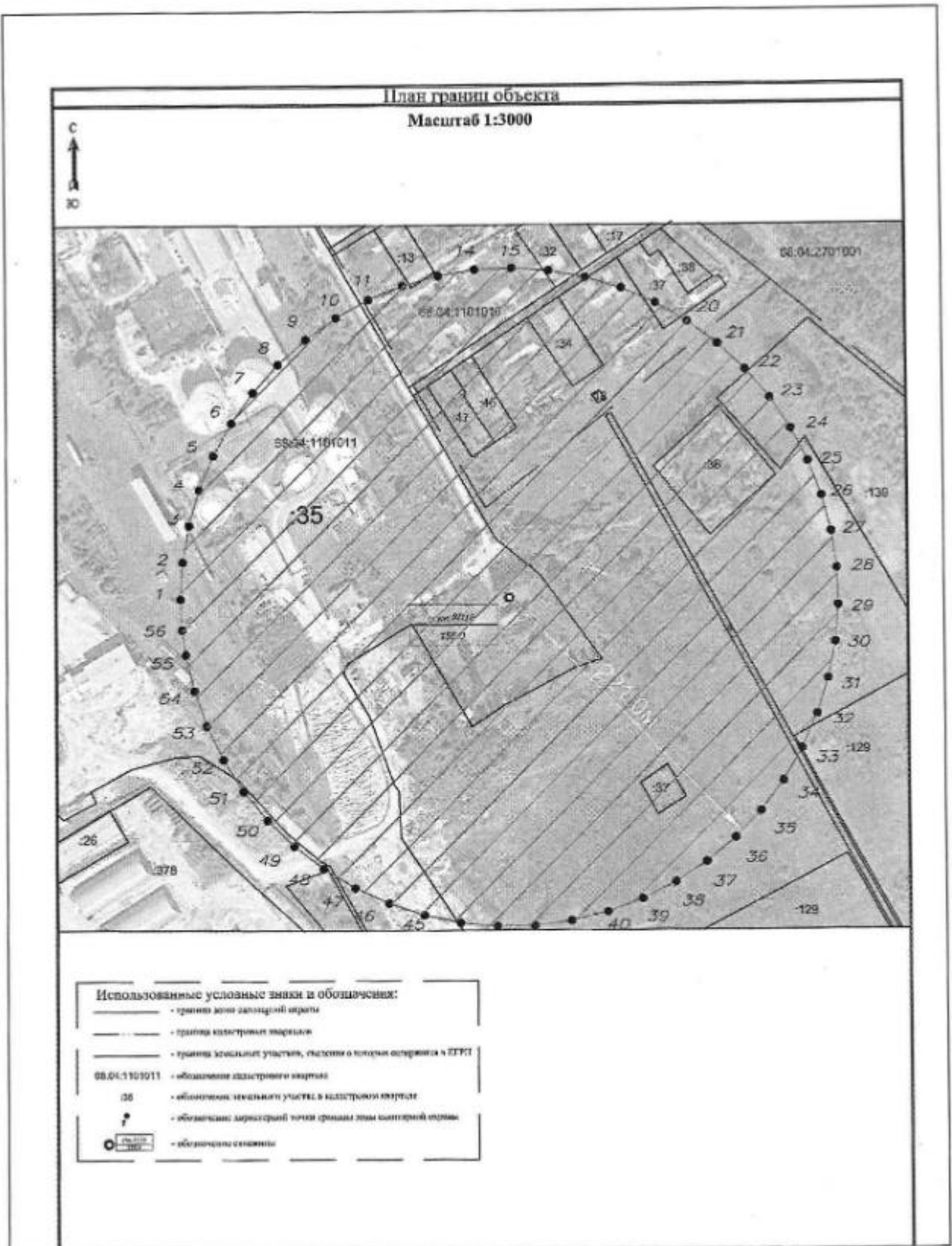
1. Система координат -

2. Сведения о характерных точках границ объекта

Обозначение характерных точек границ	Существующие координаты, м		Измененные (уточненные) координаты, м		Метод определения координат характерной точки	Средняя квадратическая погрешность положения характерной точки (Mt), м	Описание обозначения точки на местности (при наличии)
	X	Y	X	Y			
1	2	3	4	5	6	7	8
-	-	-	-	-	-	-	

3. Сведения о характерных точках части (частей) границы объекта

Обозначение характерных точек части границы	Существующие координаты, м		Измененные (уточненные) координаты, м		Метод определения координат характерной точки	Средняя квадратическая погрешность положения характерной точки (Mt), м	Описание обозначения точки на местности (при наличии)
	X	Y	X	Y			
1	2	3	4	5	6	7	8
-	-	-	-	-	-	-	



ПРИЛОЖЕНИЕ № 5
к приказу министерства экологии и
природных ресурсов Тамбовской области
от 02.04. 2025 № 90

Третий пояс зоны санитарной охраны источников питьевого и хозяйственно-бытового водоснабжения (скважина № 009В) ООО «Русагро-Тамбов»

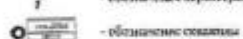
Описание местоположения границ объекта		
Третий пояс зоны санитарной охраны источников питьевого и хозяйственно-бытового водоснабжения (скважина № 009В) ООО «Русагро-Тамбов»		
(наименование объекта, местоположение границ которого описано (далее - объект))		
Раздел 1		
Сведения об объекте		
№ п/п	Характеристики объекта	Описание характеристик
1	2	3
1.	Местоположение объекта	Тамбовская область, м.о Знаменский
2.	Площадь объекта +/- величина погрешности определения площади (Р +/- Дельта Р)	2599651 +/- 564 м ²
3.	Иные характеристики объекта	<p>Мероприятия по третьему поясу зоны санитарной охраны (далее – ЗСО):</p> <p>1) выявление, тампонирование или восстановление всех старых, бездействующих, дефектных или неправильно эксплуатируемых скважин, представляющих опасность в части возможности загрязнения водоносных горизонтов;</p> <p>2) бурение новых скважин и новое строительство, связанное с нарушением почвенного покрова, производится при обязательном согласовании с центром государственного санитарно - эпидемиологического надзора;</p> <p>3) запрещение закачки отработанных вод в подземные горизонты, подземное складирование твердых отходов и разработка недр земли;</p> <p>4) запрещение размещения складов горюче - смазочных материалов, ядохимикатов и минеральных удобрений, накопителей промстоков, шламохранилищ и других объектов, обуславливающих опасность химического загрязнения подземных</p>

		вод. Размещение таких объектов допускается в пределах третьего пояса ЗСО только при использовании защищенных подземных вод, при условии выполнения специальных мероприятий по защите водоносного горизонта от загрязнения при наличии санитарно-эпидемиологического заключения центра государственного санитарно-эпидемиологического надзора, выданного с учетом заключения органов геологического контроля. Своевременное выполнение необходимых мероприятий по санитарной охране поверхностных вод, имеющих непосредственную гидрологическую связь с используемым водоносным горизонтом, в соответствии с гигиеническими требованиями к охране поверхностных вод.			
Раздел 2					
Сведения о местоположении границ объекта					
1. Система координат МСК-68, зона 1					
2. Сведения о характерных точках границ объекта					
Обозначение характерных точек границ	Координаты, м		Метод определения координат характерной точки	Средняя квадратическая погрешность положения характерной точки (Ml), м	Описание обозначения точки на местности (при наличии)
	X	Y			
1	2	3	4	5	6
1	397785.67	1251675.73	Аналитический метод	0.10	-
2	397845.64	1251677.71	Аналитический метод	0.10	-
3	397905.35	1251683.63	Аналитический метод	0.10	-
4	397964.53	1251693.48	Аналитический метод	0.10	-
5	398022.94	1251707.21	Аналитический метод	0.10	-
6	398080.32	1251724.75	Аналитический метод	0.10	-
7	398136.42	1251746.04	Аналитический метод	0.10	-
8	398190.99	1251770.98	Аналитический метод	0.10	-
9	398243.80	1251799.46	Аналитический метод	0.10	-
10	398294.62	1251831.36	Аналитический метод	0.10	-
11	398343.22	1251866.54	Аналитический метод	0.10	-
12	398389.40	1251904.84	Аналитический метод	0.10	-
13	398432.96	1251946.11	Аналитический метод	0.10	-
14	398473.70	1251990.15	Аналитический метод	0.10	-
15	398511.46	1252036.79	Аналитический метод	0.10	-
16	398546.05	1252085.81	Аналитический метод	0.10	-
17	398577.34	1252137.00	Аналитический метод	0.10	-

18	398605.19	1252190.15	Аналитический метод	0.10	-
19	398629.48	1252245.01	Аналитический метод	0.10	-
20	398650.10	1252301.36	Аналитический метод	0.10	-
21	398666.96	1252358.94	Аналитический метод	0.10	-
22	398679.99	1252417.51	Аналитический метод	0.10	-
23	398689.13	1252476.81	Аналитический метод	0.10	-
24	398694.34	1252536.58	Аналитический метод	0.10	-
25	398695.61	1252596.57	Аналитический метод	0.10	-
26	398692.92	1252656.51	Аналитический метод	0.10	-
27	398686.28	1252716.14	Аналитический метод	0.10	-
28	398675.73	1252775.20	Аналитический метод	0.10	-
29	398661.31	1252833.44	Аналитический метод	0.10	-
30	398643.08	1252890.61	Аналитический метод	0.10	-
31	398621.13	1252946.45	Аналитический метод	0.10	-
32	398595.54	1253000.72	Аналитический метод	0.10	-
33	398566.43	1253053.18	Аналитический метод	0.10	-
34	398533.93	1253103.62	Аналитический метод	0.10	-
35	398498.18	1253151.80	Аналитический метод	0.10	-
36	398459.32	1253197.52	Аналитический метод	0.10	-
37	398417.54	1253240.59	Аналитический метод	0.10	-
38	398373.02	1253280.80	Аналитический метод	0.10	-
39	398325.94	1253318.00	Аналитический метод	0.10	-
40	398276.51	1253352.01	Аналитический метод	0.10	-
41	398224.94	1253382.69	Аналитический метод	0.10	-
42	398171.47	1253409.90	Аналитический метод	0.10	-
43	398116.32	1253433.53	Аналитический метод	0.10	-
44	398059.73	1253453.48	Аналитический метод	0.10	-
45	398001.95	1253469.65	Аналитический метод	0.10	-
46	397943.23	1253481.99	Аналитический метод	0.10	-
47	397883.83	1253490.42	Аналитический метод	0.10	-
48	397824.00	1253494.92	Аналитический метод	0.10	-
49	397764.00	1253495.47	Аналитический метод	0.10	-
50	397704.10	1253492.07	Аналитический метод	0.10	-
51	397644.55	1253484.72	Аналитический метод	0.10	-
52	397585.62	1253473.47	Аналитический метод	0.10	-
53	397527.55	1253458.35	Аналитический метод	0.10	-
54	397470.61	1253439.45	Аналитический метод	0.10	-
55	397415.03	1253416.83	Аналитический метод	0.10	-
56	397361.07	1253390.60	Аналитический метод	0.10	-
57	397308.95	1253360.87	Аналитический метод	0.10	-
58	397258.91	1253327.77	Аналитический метод	0.10	-
59	397211.16	1253291.44	Аналитический метод	0.10	-

60	397165.90	1253252.05	Аналитический метод	0.10	-
61	397123.34	1253209.76	Аналитический метод	0.10	-
62	397083.65	1253164.76	Аналитический метод	0.10	-
63	397047.02	1253117.24	Аналитический метод	0.10	-
64	397013.60	1253067.40	Аналитический метод	0.10	-
65	396983.54	1253015.48	Аналитический метод	0.10	-
66	396956.96	1252961.69	Аналитический метод	0.10	-
67	396933.99	1252906.26	Аналитический метод	0.10	-
68	396914.72	1252849.44	Аналитический метод	0.10	-
69	396899.24	1252791.47	Аналитический метод	0.10	-
70	396887.60	1252732.61	Аналитический метод	0.10	-
71	396879.88	1252673.11	Аналитический метод	0.10	-
72	396876.09	1252613.23	Аналитический метод	0.10	-
73	396876.25	1252553.23	Аналитический метод	0.10	-
74	396880.37	1252493.37	Аналитический метод	0.10	-
75	396888.43	1252433.91	Аналитический метод	0.10	-
76	396900.38	1252375.12	Аналитический метод	0.10	-
77	396916.18	1252317.23	Аналитический метод	0.10	-
78	396935.77	1252260.52	Аналитический метод	0.10	-
79	396959.05	1252205.22	Аналитический метод	0.10	-
80	396985.92	1252151.57	Аналитический метод	0.10	-
81	397016.27	1252099.81	Аналитический метод	0.10	-
82	397049.96	1252050.17	Аналитический метод	0.10	-
83	397086.85	1252002.85	Аналитический метод	0.10	-
84	397126.78	1251958.07	Аналитический метод	0.10	-
85	397169.58	1251916.01	Аналитический метод	0.10	-
86	397215.05	1251876.87	Аналитический метод	0.10	-
87	397263.00	1251840.80	Аналитический метод	0.10	-
88	397313.23	1251807.98	Аналитический метод	0.10	-
89	397365.51	1251778.54	Аналитический метод	0.10	-
90	397419.61	1251752.60	Аналитический метод	0.10	-
91	397475.31	1251730.29	Аналитический метод	0.10	-
92	397532.36	1251711.70	Аналитический метод	0.10	-
93	397590.50	1251696.91	Аналитический метод	0.10	-
94	397649.50	1251685.98	Аналитический метод	0.10	-
95	397709.09	1251678.96	Аналитический метод	0.10	-
1	397785.67	1251675.73	Аналитический метод	0.10	-
3. Сведения о характерных точках части (частей) границы объекта					
Обозначение характерных точек части	Координаты, м	Метод определения координат характерной точки	Средняя квадратическая погрешность	Описание обозначения точки на	

границы	X	Y		положения характерной точки (Mt), м	местности (при наличии)		
1	2	3	4	5	6		
Раздел 3							
Сведения о местоположении измененных (уточненных) границ объекта							
1. Система координат -							
2. Сведения о характерных точках границ объекта							
Обозначение характерных точек границ	Существующие координаты, м		Измененные (уточненные) координаты, м		Метод определения координат характерной точки	Средняя квадратическая погрешность положения характерной точки (Mt), м	Описание обозначения точки на местности (при наличии)
	X	Y	X	Y			
1	2	3	4	5	6	7	8
-	-	-	-	-	-	-	
3. Сведения о характерных точках части (частей) границы объекта							
Обозначение характерных точек части границы	Существующие координаты, м		Измененные (уточненные) координаты, м		Метод определения координат характерной точки	Средняя квадратическая погрешность положения характерной точки (Mt), м	Описание обозначения точки на местности (при наличии)
	X	Y	X	Y			
1	2	3	4	5	6	7	8
-	-	-	-	-	-	-	



ПРИЛОЖЕНИЕ № 6
к приказу министерства экологии и
природных ресурсов Тамбовской области
от 02. 04 2025 № 90

Третий пояс зоны санитарной охраны источников питьевого и хозяйственно-бытового водоснабжения (скважина № 8016) ООО «Русагро-Тамбов»

Описание местоположения границ объекта		
Третий пояс зоны санитарной охраны источников питьевого и хозяйственно-бытового водоснабжения (скважина № 8016) ООО «Русагро-Тамбов»		
(наименование объекта, местоположение границ которого описано (далее - объект))		
Раздел 1		
Сведения об объекте		
№ п/п	Характеристики объекта	Описание характеристик
1	2	3
1.	Местоположение объекта	Тамбовская область, м.о Знаменский
2.	Площадь объекта +/- величина погрешности определения площади (Р +/- Дельта Р)	7680379 +/- 967 м²
3.	Иные характеристики объекта	<p>Мероприятия по третьему поясу зоны санитарной охраны (далее – ЗСО):</p> <p>1) выявление, тампонирование или восстановление всех старых, бездействующих, дефектных или неправильно эксплуатируемых скважин, представляющих опасность в части возможности загрязнения водоносных горизонтов;</p> <p>2) бурение новых скважин и новое строительство, связанное с нарушением почвенного покрова, производится при обязательном согласовании с центром государственного санитарно - эпидемиологического надзора;</p> <p>3) запрещение закачки отработанных вод в подземные горизонты, подземное складирование твердых отходов и разработка недр земли;</p> <p>4) запрещение размещения складов горюче - смазочных материалов, ядохимикатов и минеральных удобрений, накопителей промстоков, шламохранилищ и других объектов, обуславливающих опасность химического загрязнения подземных</p>

		<p>вод.</p> <p>Размещение таких объектов допускается в пределах третьего пояса ЗСО только при использовании защищенных подземных вод, при условии выполнения специальных мероприятий по защите водоносного горизонта от загрязнения при наличии санитарно-эпидемиологического заключения центра государственного санитарно-эпидемиологического надзора, выданного с учетом заключения органов геологического контроля.</p> <p>Своевременное выполнение необходимых мероприятий по санитарной охране поверхностных вод, имеющих непосредственную гидрологическую связь с используемым водоносным горизонтом, в соответствии с гигиеническими требованиями к охране поверхностных вод.</p>
--	--	--

Раздел 2

Сведения о местоположении границ объекта

1. Система координат МСК-68, зона 1

2. Сведения о характерных точках границ объекта

Обозначение характерных точек границ	Координаты, м		Метод определения координат характерной точки	Средняя квадратическая погрешность положения характерной точки (Mt), м	Описание обозначения точки на местности (при наличии)
	X	Y			
1	2	3	4	5	6
1	397698.60	1250878.31	Аналитический метод	0.10	-
2	397788.57	1250880.90	Аналитический метод	0.10	-
3	397878.23	1250888.66	Аналитический метод	0.10	-
4	397967.30	1250901.56	Аналитический метод	0.10	-
5	398055.48	1250919.57	Аналитический метод	0.10	-
6	398142.48	1250942.62	Аналитический метод	0.10	-
7	398228.01	1250970.63	Аналитический метод	0.10	-
8	398311.78	1251003.52	Аналитический метод	0.10	-
9	398393.53	1251041.17	Аналитический метод	0.10	-
10	398472.97	1251083.46	Аналитический метод	0.10	-
11	398549.85	1251130.26	Аналитический метод	0.10	-
12	398623.91	1251181.39	Аналитический метод	0.10	-
13	398694.91	1251236.71	Аналитический метод	0.10	-
14	398762.61	1251296.01	Аналитический метод	0.10	-
15	398826.78	1251359.11	Аналитический метод	0.10	-
16	398887.22	1251425.80	Аналитический метод	0.10	-
17	398943.72	1251495.85	Аналитический метод	0.10	-

18	398996.10	1251569.04	Аналитический метод	0.10	-
19	399044.18	1251645.12	Аналитический метод	0.10	-
20	399087.81	1251723.84	Аналитический метод	0.10	-
21	399126.84	1251804.94	Аналитический метод	0.10	-
22	399161.14	1251888.14	Аналитический метод	0.10	-
23	399190.59	1251973.19	Аналитический метод	0.10	-
24	399215.10	1252059.79	Аналитический метод	0.10	-
25	399234.60	1252147.65	Аналитический метод	0.10	-
26	399249.00	1252236.49	Аналитический метод	0.10	-
27	399258.27	1252326.01	Аналитический метод	0.10	-
28	399262.38	1252415.92	Аналитический метод	0.10	-
29	399261.31	1252505.91	Аналитический метод	0.10	-
30	399255.06	1252595.69	Аналитический метод	0.10	-
31	399243.66	1252684.97	Аналитический метод	0.10	-
32	399227.15	1252773.44	Аналитический метод	0.10	-
33	399205.57	1252860.82	Аналитический метод	0.10	-
34	399179.00	1252946.80	Аналитический метод	0.10	-
35	399147.53	1253031.12	Аналитический метод	0.10	-
36	399111.26	1253113.49	Аналитический метод	0.10	-
37	399070.32	1253193.64	Аналитический метод	0.10	-
38	399024.83	1253271.30	Аналитический метод	0.10	-
39	398974.95	1253346.21	Аналитический метод	0.10	-
40	398920.84	1253418.13	Аналитический метод	0.10	-
41	398862.69	1253486.82	Аналитический метод	0.10	-
42	398800.68	1253552.05	Аналитический метод	0.10	-
43	398735.02	1253613.60	Аналитический метод	0.10	-
44	398665.93	1253671.28	Аналитический метод	0.10	-
45	398593.64	1253724.89	Аналитический метод	0.10	-
46	398518.38	1253774.24	Аналитический метод	0.10	-
47	398440.41	1253819.19	Аналитический метод	0.10	-
48	398359.98	1253859.58	Аналитический метод	0.10	-
49	398277.36	1253895.28	Аналитический метод	0.10	-
50	398192.83	1253926.17	Аналитический метод	0.10	-
51	398106.66	1253952.14	Аналитический метод	0.10	-
52	398019.13	1253973.11	Аналитический метод	0.10	-
53	397930.55	1253989.01	Аналитический метод	0.10	-
54	397841.20	1253999.79	Аналитический метод	0.10	-
55	397751.37	1254005.42	Аналитический метод	0.10	-
56	397661.37	1254005.86	Аналитический метод	0.10	-
57	397571.50	1254001.13	Аналитический метод	0.10	-
58	397482.04	1253991.24	Аналитический метод	0.10	-
59	397393.31	1253976.22	Аналитический метод	0.10	-

60	397305.58	1253956.12	Аналитический метод	0.10	-
61	397219.15	1253931.00	Аналитический метод	0.10	-
62	397134.32	1253900.96	Аналитический метод	0.10	-
63	397051.35	1253866.09	Аналитический метод	0.10	-
64	396970.52	1253826.50	Аналитический метод	0.10	-
65	396892.11	1253782.33	Аналитический метод	0.10	-
66	396816.36	1253733.72	Аналитический метод	0.10	-
67	396743.54	1253680.83	Аналитический метод	0.10	-
68	396673.88	1253623.85	Аналитический метод	0.10	-
69	396607.61	1253562.95	Аналитический метод	0.10	-
70	396544.96	1253498.34	Аналитический метод	0.10	-
71	396486.13	1253430.23	Аналитический метод	0.10	-
72	396431.31	1253358.85	Аналитический метод	0.10	-
73	396380.68	1253284.44	Аналитический метод	0.10	-
74	396334.43	1253207.24	Аналитический метод	0.10	-
75	396292.69	1253127.50	Аналитический метод	0.10	-
76	396255.60	1253045.50	Аналитический метод	0.10	-
77	396223.29	1252961.50	Аналитический метод	0.10	-
78	396195.87	1252875.77	Аналитический метод	0.10	-
79	396173.43	1252788.62	Аналитический метод	0.10	-
80	396156.03	1252700.32	Аналитический метод	0.10	-
81	396143.74	1252611.16	Аналитический метод	0.10	-
82	396136.61	1252521.44	Аналитический метод	0.10	-
83	396134.64	1252431.46	Аналитический метод	0.10	-
84	396137.85	1252341.52	Аналитический метод	0.10	-
85	396146.23	1252251.91	Аналитический метод	0.10	-
86	396159.76	1252162.93	Аналитический метод	0.10	-
87	396178.37	1252074.88	Аналитический метод	0.10	-
88	396202.03	1251988.04	Аналитический метод	0.10	-
89	396230.63	1251902.71	Аналитический метод	0.10	-
90	396264.10	1251819.17	Аналитический метод	0.10	-
91	396302.32	1251737.68	Аналитический метод	0.10	-
92	396345.16	1251658.53	Аналитический метод	0.10	-
93	396392.49	1251581.98	Аналитический метод	0.10	-
94	396444.14	1251508.28	Аналитический метод	0.10	-
95	396499.94	1251437.67	Аналитический метод	0.10	-
96	396559.71	1251370.38	Аналитический метод	0.10	-
97	396623.26	1251306.65	Аналитический метод	0.10	-
98	396690.36	1251246.67	Аналитический метод	0.10	-
99	396760.80	1251190.65	Аналитический метод	0.10	-
100	396834.35	1251138.78	Аналитический метод	0.10	-
101	396910.76	1251091.23	Аналитический метод	0.10	-

102	396989.78	1251048.15	Аналитический метод	0.10	-
103	397071.15	1251009.69	Аналитический метод	0.10	-
104	397154.59	1250975.97	Аналитический метод	0.10	-
105	397239.84	1250947.10	Аналитический метод	0.10	-
106	397326.60	1250923.19	Аналитический метод	0.10	-
107	397414.60	1250904.31	Аналитический метод	0.10	-
108	397503.54	1250890.52	Аналитический метод	0.10	-
109	397593.12	1250881.87	Аналитический метод	0.10	-
1	397698.60	1250878.31	Аналитический метод	0.10	-

3. Сведения о характерных точках части (частей) границы объекта

Обозначение характерных точек части границы	Координаты, м		Метод определения координат характерной точки	Средняя квадратическая погрешность положения характерной точки (Mt), м	Описание обозначения точки на местности (при наличии)
	X	Y			
1	2	3	4	5	6

Раздел 3

Сведения о местоположении измененных (уточненных) границ объекта

1. Система координат -

2. Сведения о характерных точках границ объекта

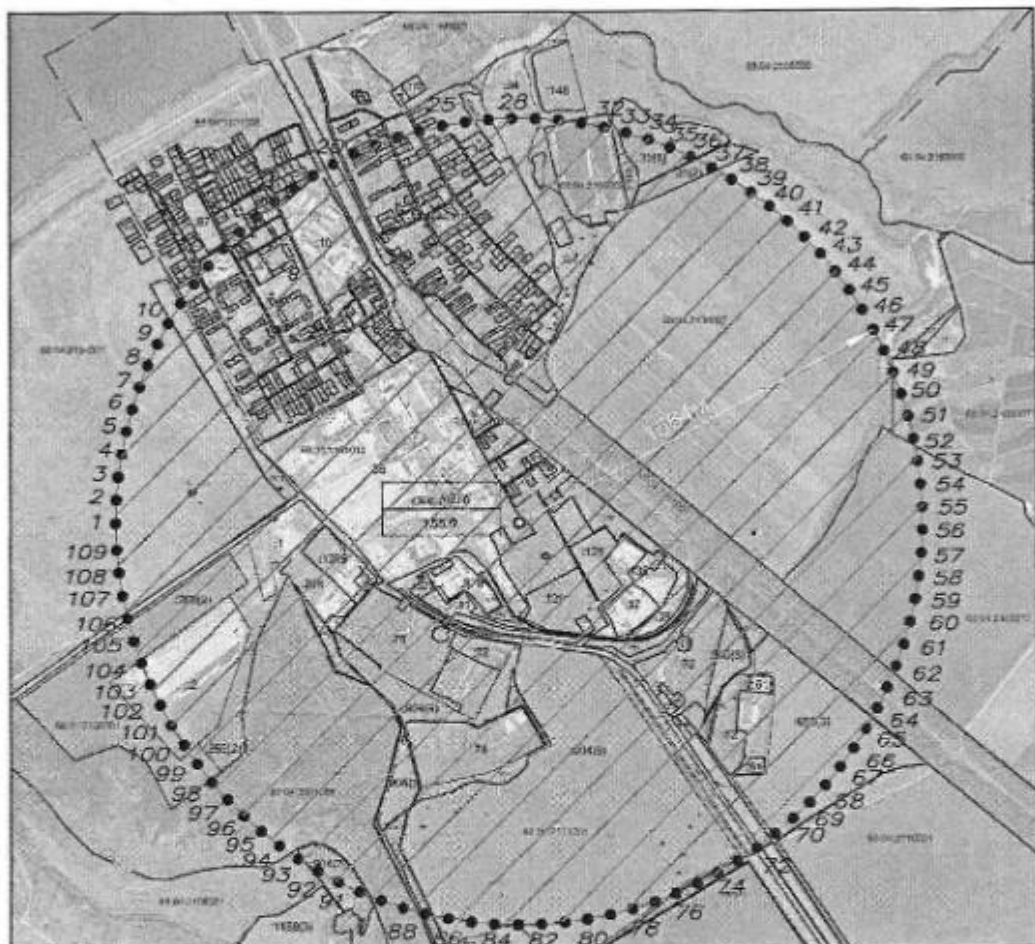
Обозначение характерных точек границ	Существующие координаты, м		Измененные (уточненные) координаты, м		Метод определения координат характерной точки	Средняя квадратическая погрешность положения характерной точки (Mt), м	Описание обозначения точки на местности (при наличии)
	X	Y	X	Y			
1	2	3	4	5	6	7	8
-	-	-	-	-	-	-	

3. Сведения о характерных точках части (частей) границы объекта

Обозначение характерных точек части границы	Существующие координаты, м		Измененные (уточненные) координаты, м		Метод определения координат характерной точки	Средняя квадратическая погрешность положения характерной точки (Mt), м	Описание обозначения точки на местности (при наличии)
	X	Y	X	Y			
1	2	3	4	5	6	7	8
-	-	-	-	-	-	-	

План границ объекта

Масштаб 1:23000



Используемые условные знаки и обозначения:

- граница земельного участка
- граница земельного участка
- 88:04:1101011 — обозначение кадастрового квартала
- 35 — обозначение земельного участка в кадастровом квартале
- обозначение характерной точки границы земельного участка
- обозначение строения

ПРИЛОЖЕНИЕ № 7
к приказу министерства экологии и
природных ресурсов Тамбовской области
от 02 04 . 2025 № 90

Режим зон санитарной охраны источников питьевого и хозяйственно-бытового водоснабжения (скважины № 009В и № 8016) ООО «Русагро-Тамбов»

1. На территории первого пояса зоны санитарной охраны (далее - ЗСО) запрещается:

1.1. все виды строительства, не имеющие непосредственного отношения к эксплуатации, реконструкции и расширению водопроводных сооружений, в том числе прокладка трубопроводов различного назначения, размещение жилых и хозяйственно - бытовых зданий, проживание людей;

1.2. применение ядохимикатов и удобрений;

1.3. посадка высокоствольных деревьев.

2. На территории второго пояса ЗСО запрещается:

2.1. закачка отработанных вод в подземные горизонты, подземное складирование твердых отходов и разработка недр земли;

2.2. размещение складов горюче - смазочных материалов, ядохимикатов и минеральных удобрений, накопителей промстоков, шламохранилищ и других объектов, обуславливающих опасность химического загрязнения подземных вод;

2.3. размещение кладбищ, скотомогильников, полей ассенизации, полей фильтрации, навозохранилищ, силосных траншей, животноводческих и птицеводческих предприятий и других объектов, обуславливающих опасность микробного загрязнения подземных вод, применение удобрений и ядохимикатов и рубка леса главного пользования и реконструкции.

3. На территории третьего пояса ЗСО запрещается:

3.1. закачка отработанных вод в подземные горизонты, подземное складирование твердых отходов и разработка недр земли;

3.2. размещение складов горюче - смазочных материалов, ядохимикатов и минеральных удобрений, накопителей промстоков, шламохранилищ и других объектов, обуславливающих опасность химического загрязнения подземных вод. Размещение таких объектов допускается в пределах третьего пояса ЗСО только при использовании защищенных подземных вод, при условии выполнения специальных мероприятий по защите водоносного горизонта от загрязнения при наличии санитарно - эпидемиологического заключения центра государственного санитарно - эпидемиологического надзора, выданного с учетом заключения органов геологического контроля.

4. На территории первого пояса ЗСО необходимо предусмотреть следующие мероприятия:

4.1. территория первого пояса ЗСО должна быть спланирована для отвода поверхностного стока за ее пределы, озеленена, ограждена и обеспечена охраной;

4.2. дорожки к сооружениям должны иметь твердое покрытие;

4.3. водопроводные сооружения должны быть оборудованы с учетом предотвращения возможности загрязнения питьевой воды через оголовки и устья скважин, люки и переливные трубы резервуаров и устройства заливки насосов;

4.4. все водозаборы должны быть оборудованы аппаратурой для систематического контроля соответствия фактического дебита при эксплуатации водопровода проектной производительности, предусмотренной при его проектировании и обосновании границ ЗСО;

4.5. здания должны быть оборудованы канализацией с отведением сточных вод в ближайшую систему бытовой или производственной канализации или на местные станции очистных сооружений, расположенные за пределами первого пояса ЗСО с учетом санитарного режима на территории второго пояса. В исключительных случаях при отсутствии канализации должны устраиваться водонепроницаемые приемники нечистот и бытовых отходов, расположенные в местах, исключающих загрязнение территории первого пояса ЗСО при их вывозе.

5. На территории второго пояса ЗСО необходимо предусмотреть следующие мероприятия:

5.1. выявление, тампонирующее или восстановление всех старых, бездействующих, дефектных или неправильно эксплуатируемых скважин, представляющих опасность в части возможности загрязнения водоносных горизонтов;

5.2. бурение новых скважин и новое строительство, связанное с нарушением почвенного покрова, производится при обязательном согласовании с центром государственного санитарно-эпидемиологического надзора;

5.3. мероприятия по санитарному благоустройству территории населенных пунктов и других объектов (оборудование канализацией, устройство водонепроницаемых выгребов, организация отвода поверхностного стока и др.);

5.4. своевременное выполнение необходимых мероприятий по санитарной охране поверхностных вод, имеющих непосредственную гидрологическую связь с используемым водоносным горизонтом, в соответствии с гигиеническими требованиями к охране поверхностных вод.

6. На территории третьего пояса ЗСО необходимо предусмотреть следующие мероприятия:

6.1. выявление, тампонирующее или восстановление всех старых, бездействующих, дефектных или неправильно эксплуатируемых скважин, представляющих опасность в части возможности загрязнения водоносных горизонтов;

6.2. бурение новых скважин и новое строительство, связанное с нарушением почвенного покрова, производится при обязательном согласовании с центром государственного санитарно - эпидемиологического надзора;

6.3. своевременное выполнение необходимых мероприятий по санитарной охране поверхностных вод, имеющих непосредственную гидрологическую связь с используемым водоносным горизонтом, в соответствии с гигиеническими требованиями к охране поверхностных вод.