



ПРАВИТЕЛЬСТВО ТВЕРСКОЙ ОБЛАСТИ

ПОСТАНОВЛЕНИЕ

25.12.2024

№ 650-пп

г. Тверь

Об особо охраняемой природной территории регионального значения – государственном природном заказнике «Болото Иванковское»

В соответствии с Федеральным законом от 14.03.1995 № 33-ФЗ «Об особо охраняемых природных территориях», законом Тверской области от 08.12.2010 № 108-ЗО «Об особо охраняемых природных территориях в Тверской области», по результатам комплексного экологического обследования особо охраняемой природной территории регионального значения – государственного природного заказника «Болото Иванковское», с учетом решения Комиссии при Правительстве Тверской области по вопросам организации и функционирования особо охраняемых природных территорий от 17.07.2024 № 2 Правительство Тверской области постановляет:

1. Утвердить Положение об особо охраняемой природной территории регионального значения – государственном природном заказнике «Болото Иванковское» (прилагается).

2. Признать утратившим силу постановление Правительства Тверской области от 13.07.2020 № 314-пп «Об утверждении графического описания местоположения границ особо охраняемой природной территории регионального значения – государственного природного заказника «Болото Иванковское».

3. Министерству природных ресурсов и экологии Тверской области направить в орган, осуществляющий государственный кадастровый учет и государственную регистрацию прав, комплект документов для изменения сведений об особо охраняемой природной территории регионального значения – государственном природном заказнике «Болото Иванковское» в установленном порядке.

4. Контроль за исполнением настоящего постановления возложить на заместителя Председателя Правительства Тверской области, курирующего вопросы природных ресурсов и экологии.

Отчет об исполнении постановления представить в трехмесячный срок со дня его вступления в силу.

5. Настоящее постановление вступает в силу со дня его официального опубликования.

**Губернатор
Тверской области**



И.М. Руденя

Приложение
к постановлению Правительства
Тверской области
от 25.12.2024 № 650-пп

Положение об особо охраняемой природной территории
регионального значения – государственном природном заказнике
«Болото Иванковское»

1. Наименование особо охраняемой природной территории регионального значения.

Особо охраняемая природная территория регионального значения – государственный природный заказник «Болото Иванковское» (далее – заказник).

2. Значение заказника.

Региональное.

3. Профиль заказника.

Комплексный (ландшафтный).

4. Цель создания заказника.

Сохранение и восстановление ценного в экологическом, научном, природоохранном и эстетическом отношениях природного комплекса.

5. Местоположение заказника.

Заказник находится в Бологовском муниципальном округе Тверской области и в Вышневолоцком муниципальном округе Тверской области, в окрестностях д. Тубосс, д. Тубосская Горка и д. Иванково.

6. Описание границ заказника.

Заказник располагается в квартале 121 Лужниковского участкового лесничества Фировского лесничества Тверской области.

Графическое описание местоположения границ особо охраняемой природной территории регионального значения – государственного природного заказника «Болото Иванковское» приводится в приложении 1 к настоящему Положению.

План границ особо охраняемой природной территории регионального значения – государственного природного заказника «Болото Иванковское» приводится в приложении 2 к настоящему Положению.

7. Площадь заказника.

Общая площадь заказника составляет 712 га.

8. Сведения о собственниках, землевладельцах, землепользователях и арендаторах земельных участков, на которых расположен заказник.

Земли лесного фонда (в собственности Российской Федерации).

9. Описание заказника.

Болотный массив верхового типа. Частично заболочен. На большей площади болотного массива растительное сообщество представлено сосняком пушицево-сфагновым. В травяно-кустарничковом ярусе произрастает пушица, мирт болотный, багульник болотный, марьянник луговой, подбел обыкновенный, клюква болотная. Моховой покров представлен мхами – сфагнумом бурым, сфагнумом магелланским, местами встречается на возвышениях политрихум сжатый. На открытых участках встречается береза пушистая. Местами в большом количестве произрастают осоки, особенно осока вздутая, осока топяная, осока малоцветковая. Встречается вахта трехлистная, хвощ речной, ситник скученный.

На территории заказника отмечены представители копытных: лось, косуля, кабан, из пушных: белка, куница, медведь, волк обыкновенный, заяц-беляк и заяц-русак, ласка, енотовидная собака. Из птиц отмечены

хохлатая синица, мухоловка-пеструшка, пищуха, поползень и чиж. Встречаются дрозд-деряба, тетерев, глухарь и рябчик.

10. Объекты особой охраны заказника.

Ценный в экологическом, научном, природоохранном и эстетическом отношениях природный комплекс, нуждающийся в особой охране. Болотный массив обладает значительными биологическими ресурсами: растительными (лекарственные и ягодные растения) и животными (охотничьи виды животных).

11. Основные виды разрешенного использования земельных участков в границах заказника:

- 1) деятельность по особой охране и изучению природы;
- 2) охрана природных территорий;
- 3) природно-познавательный туризм.

12. В границах заказника запрещается:

1) любое строительство, включая прокладку новых дорог и коммуникаций, возведение некапитальных временных построек и сооружений (за исключением подпункта 1 пункта 13 настоящего Положения);

2) все виды рубок леса (за исключением лесохозяйственных мероприятий, направленных на ликвидацию последствий стихийных бедствий, и санитарно-оздоровительных мероприятий);

3) разведка и добыча полезных ископаемых, выемка грунта, нарушение почвенно-растительного слоя, распашка земель, кроме проведения мероприятий, направленных на предупреждение и ликвидацию стихийных бедствий и чрезвычайных ситуаций;

4) промышленная заготовка и сбор ягод, лекарственных растений и других лесных ресурсов, а также заготовка и сбор с применением различных механических приспособлений (совки, гребенки и тому подобное);

5) стоянка и движение механизированного транспорта и специализированной техники, за исключением экстренных оперативных служб, проведения противопожарных и лесозащитных мероприятий, а также мероприятий, проводимых при возникновении чрезвычайных ситуаций и направленных на спасение жизни и сохранение здоровья людей;

6) изменение естественного гидрологического режима территории;

7) вырубка деревьев, уничтожение и повреждение древесно-кустарниковой растительности, заготовка живицы и другая деятельность, влекущая за собой нарушение условий обитания объектов растительного и животного мира;

8) применение химических средств борьбы с вредителями, болезнями растений, сорняками и малоценными породами деревьев и кустарников, стимуляторов роста;

9) разведение костров за пределами специально оборудованных кострищ, а также использование открытого огня в периоды, когда объявлена высокая пожарная опасность;

10) сброс сточных вод, сброс и складирование твердых и жидких отходов производства и потребления, захламление территории;

11) складирование ядохимикатов, минеральных и органических удобрений, нефтепродуктов;

12) использование взрывчатых веществ и пиротехнических устройств;

13) уничтожение и повреждение аншлагов, шламбаумов, стендов, ограждений, иных элементов обустройства заказника, в том числе экологических троп.

13. Допустимое использование заказника:

1) установка информационных аншлагов и других информационных и предупредительных знаков;

2) проектирование и организация экологических троп (смотровых площадок);

3) осуществление научной деятельности;

4) проведение организованных экологических, образовательных экскурсий и туристская деятельность групп численностью не более десяти человек;

5) борьба с распространением борщевика Сосновского без применения химических средств;

6) рекреационное использование (однодневные посещения);

7) заготовка и сбор лекарственных растений, ягод и других пищевых лесных ресурсов для собственных нужд без использования механических приспособлений;

8) ремонт, регламентное обслуживание, реконструкция существующих коммуникаций, дорог, линейных объектов без расширения их полос отвода.

Приложение 1

к Положению об особо охраняемой природной территории регионального значения Тверской области – государственном природном заказнике «Болото Иванковское»

Графическое описание местоположения границ
особо охраняемой природной территории регионального значения –
государственного природного заказника «Болото Иванковское»

Раздел 1

Сведения об объекте		
особо охраняемая природная территория регионального значения – государственный природный заказник «Болото Иванковское» (далее – объект)		
№ п/п	Характеристики объекта	Описание характеристик
1	2	3
1	Местоположение объекта	Вышневолоцкий муниципальный округ, Бологовский муниципальный округ Тверской области
2	Площадь объекта +/- величина погрешности определения площади (Р +/- Дельта Р)	7 119 645 кв. м (\pm 46 694 кв. м)
3	Иные характеристики объекта	-

Раздел 2

Сведения о местоположении границ объекта					
1. Система координат МСК-69, зона 2					
2. Сведения о характерных точках границ объекта					
Обозначение характерных точек границ	Координаты, м		Метод определения координат характерной точки	Средняя квадратическая погрешность положения характерной точки (Mt), м	Описание обозначения точки на местности (при наличии)
	X	Y			
1	2	3	4	5	6
1	401745.32	2181962.53	картометрический	5.00	-

Обозначение характерных точек границ	Координаты, м		Метод определения координат характерной точки	Средняя квадратическая погрешность положения характерной точки (Mt), м	Описание обозначения точки на местности (при наличии)
	X	Y			
1	2	3	4	5	6
2	401948.79	2182151.85	картометрический	5.00	-
3	402008.77	2182288.02	картометрический	5.00	-
4	402130.65	2182233.75	картометрический	5.00	-
5	402130.67	2182233.74	картометрический	5.00	-
6	402181.97	2182203.03	картометрический	5.00	-
7	402389.46	2182247.86	картометрический	5.00	-
8	402592.62	2182304.81	картометрический	5.00	-
9	402918.02	2182391.63	картометрический	5.00	-
10	403256.47	2182481.94	картометрический	5.00	-
11	403398.88	2182605.69	картометрический	5.00	-
12	403417.21	2182621.62	картометрический	5.00	-
13	403694.93	2182693.98	картометрический	5.00	-
14	403635.94	2182832.28	картометрический	5.00	-
15	403412.85	2183355.21	картометрический	5.00	-
16	403384.65	2183421.31	картометрический	5.00	-
17	403353.82	2183493.59	картометрический	5.00	-
18	403300.60	2183618.35	картометрический	5.00	-
19	403210.64	2183585.98	картометрический	5.00	-
20	403198.22	2183613.34	картометрический	5.00	-
21	403192.09	2183646.31	картометрический	5.00	-
22	403124.45	2183701.85	картометрический	5.00	-
23	403087.43	2183685.47	картометрический	5.00	-
24	403058.95	2183683.34	картометрический	5.00	-
25	403022.23	2183689.46	картометрический	5.00	-

Обозначение характерных точек границ	Координаты, м		Метод определения координат характерной точки	Средняя квадратическая погрешность положения характерной точки (Mt), м	Описание обозначения точки на местности (при наличии)
	X	Y			
1	2	3	4	5	6
26	402989.23	2183676.42	картометрический	5.00	-
27	402842.07	2183974.35	картометрический	5.00	-
28	402821.10	2183953.94	картометрический	5.00	-
29	402797.28	2183940.34	картометрический	5.00	-
30	402742.80	2183955.25	картометрический	5.00	-
31	402765.93	2183967.89	картометрический	5.00	-
32	402795.14	2183943.77	картометрический	5.00	-
33	402807.74	2183962.39	картометрический	5.00	-
34	402799.43	2183991.89	картометрический	5.00	-
35	402842.42	2184043.45	картометрический	5.00	-
36	402831.99	2184095.00	картометрический	5.00	-
37	402774.92	2184125.88	картометрический	5.00	-
38	402766.79	2184142.95	картометрический	5.00	-
39	402728.22	2184137.23	картометрический	5.00	-
40	402706.56	2184162.30	картометрический	5.00	-
41	402684.76	2184140.27	картометрический	5.00	-
42	402631.31	2184131.53	картометрический	5.00	-
43	402607.23	2184106.87	картометрический	5.00	-
44	402586.42	2184080.63	картометрический	5.00	-
45	402549.18	2184073.69	картометрический	5.00	-
46	402547.71	2184059.05	картометрический	5.00	-
47	402570.78	2184026.82	картометрический	5.00	-
48	402566.14	2184005.64	картометрический	5.00	-
49	402546.81	2183992.42	картометрический	5.00	-

Обозначение характерных точек границ	Координаты, м		Метод определения координат характерной точки	Средняя квадратическая погрешность положения характерной точки (Mt), м	Описание обозначения точки на местности (при наличии)
	X	Y			
1	2	3	4	5	6
50	402540.10	2183994.49	картометрический	5.00	-
51	402519.33	2184133.45	картометрический	5.00	-
52	402491.32	2184168.16	картометрический	5.00	-
53	402453.14	2184207.83	картометрический	5.00	-
54	402435.04	2184220.47	картометрический	5.00	-
55	402420.91	2184239.31	картометрический	5.00	-
56	402395.87	2184245.76	картометрический	5.00	-
57	402348.72	2184238.84	картометрический	5.00	-
58	402343.45	2184228.11	картометрический	5.00	-
59	402333.70	2184229.28	картометрический	5.00	-
60	402329.61	2184239.44	картометрический	5.00	-
61	402311.89	2184242.54	картометрический	5.00	-
62	402302.34	2184246.00	картометрический	5.00	-
63	402292.69	2184249.49	картометрический	5.00	-
64	402272.61	2184269.7	картометрический	5.00	-
65	402275.59	2184280.61	картометрический	5.00	-
66	402265.42	2184298.71	картометрический	5.00	-
67	402258.23	2184326.72	картометрический	5.00	-
68	402262.38	2184336.7	картометрический	5.00	-
69	402258.76	2184344.68	картометрический	5.00	-
70	402243.11	2184353.25	картометрический	5.00	-
71	402228.48	2184347.55	картометрический	5.00	-
72	402223.40	2184336.76	картометрический	5.00	-
73	402216.70	2184329.95	картометрический	5.00	-

Обозначение характерных точек границ	Координаты, м		Метод определения координат характерной точки	Средняя квадратическая погрешность положения характерной точки (Mt), м	Описание обозначения точки на местности (при наличии)
	X	Y			
1	2	3	4	5	6
74	402209.14	2184331.93	картометрический	5.00	-
75	402201.22	2184341.51	картометрический	5.00	-
76	402177.03	2184388.98	картометрический	5.00	-
77	402179.43	2184399.21	картометрический	5.00	-
78	402184.07	2184405.04	картометрический	5.00	-
79	402183.64	2184412.37	картометрический	5.00	-
80	402190.58	2184426.25	картометрический	5.00	-
81	402190.58	2184437.90	картометрический	5.00	-
82	402179.67	2184448.56	картометрический	5.00	-
83	402160.09	2184454.27	картометрический	5.00	-
84	402148.19	2184444.35	картометрический	5.00	-
85	402142.98	2184425.68	картометрический	5.00	-
86	402132.07	2184422.21	картометрический	5.00	-
87	402117.69	2184427.24	картометрический	5.00	-
88	402104.80	2184440.38	картометрический	5.00	-
89	402090.17	2184476.01	картометрический	5.00	-
90	402091.89	2184487.49	картометрический	5.00	-
91	402134.51	2184521.31	картометрический	5.00	-
92	402138.35	2184529.46	картометрический	5.00	-
93	402155.13	2184547.98	картометрический	5.00	-
94	402202.21	2184548.46	картометрический	5.00	-
95	402205.02	2184560.17	картометрический	5.00	-
96	402231.76	2184579.50	картометрический	5.00	-
97	402232.40	2184603.96	картометрический	5.00	-

Обозначение характерных точек границ	Координаты, м		Метод определения координат характерной точки	Средняя квадратическая погрешность положения характерной точки (Mt), м	Описание обозначения точки на местности (при наличии)
	X	Y			
1	2	3	4	5	6
98	402211.73	2184655.06	картометрический	5.00	-
99	402211.26	2184685.63	картометрический	5.00	-
100	402217.51	2184710.71	картометрический	5.00	-
101	402215.92	2184747.88	картометрический	5.00	-
102	402206.70	2184750.11	картометрический	5.00	-
103	402170.25	2184744.10	картометрический	5.00	-
104	402140.25	2184733.43	картометрический	5.00	-
105	402127.35	2184733.98	картометрический	5.00	-
106	402115.54	2184739.35	картометрический	5.00	-
107	402109.46	2184746.87	картометрический	5.00	-
108	402090.36	2184760.14	картометрический	5.00	-
109	402081.70	2184784.98	картометрический	5.00	-
110	402068.15	2184787.40	картометрический	5.00	-
111	402053.10	2184780.95	картометрический	5.00	-
112	402050.88	2184755.59	картометрический	5.00	-
113	402042.82	2184748.06	картометрический	5.00	-
114	402008.52	2184739.71	картометрический	5.00	-
115	401986.54	2184732.69	картометрический	5.00	-
116	401956.97	2184722.04	картометрический	5.00	-
117	401936.89	2184719.00	картометрический	5.00	-
118	401928.84	2184722.03	картометрический	5.00	-
119	401923.31	2184734.92	картометрический	5.00	-
120	401963.48	2184778.81	картометрический	5.00	-
121	401959.76	2184794.92	картометрический	5.00	-

Обозначение характерных точек границ	Координаты, м		Метод определения координат характерной точки	Средняя квадратическая погрешность положения характерной точки (Mt), м	Описание обозначения точки на местности (при наличии)
	X	Y			
1	2	3	4	5	6
122	401966.21	2184813.52	картометрический	5.00	-
123	401967.45	2184828.39	картометрический	5.00	-
124	401960.86	2184833.67	картометрический	5.00	-
125	401948.61	2184832.12	картометрический	5.00	-
126	401915.63	2184842.27	картометрический	5.00	-
127	401915.63	2184849.22	картометрический	5.00	-
128	401920.59	2184855.41	картометрический	5.00	-
129	401920.09	2184862.11	картометрический	5.00	-
130	401926.28	2184868.80	картометрический	5.00	-
131	401924.76	2184875.76	картометрический	5.00	-
132	401912.87	2184878.54	картометрический	5.00	-
133	401899.72	2184882.34	картометрический	5.00	-
134	401894.28	2184892.33	картометрический	5.00	-
135	401894.03	2184900.05	картометрический	5.00	-
136	401900.01	2184904.26	картометрический	5.00	-
137	401928.56	2184912.57	картометрический	5.00	-
138	401931.98	2184916.89	картометрический	5.00	-
139	401930.71	2184925.35	картометрический	5.00	-
140	401923.86	2184932.29	картометрический	5.00	-
141	401928.17	2184940.59	картометрический	5.00	-
142	401933.93	2184951.68	картометрический	5.00	-
143	401943.81	2184963.65	картометрический	5.00	-
144	401954.60	2184968.57	картометрический	5.00	-
145	401959.10	2184972.74	картометрический	5.00	-

Обозначение характерных точек границ	Координаты, м		Метод определения координат характерной точки	Средняя квадратическая погрешность положения характерной точки (Mt), м	Описание обозначения точки на местности (при наличии)
	X	Y			
1	2	3	4	5	6
146	401969.14	2184992.90	картометрический	5.00	-
147	401969.66	2184996.26	картометрический	5.00	-
148	401971.60	2185013.64	картометрический	5.00	-
149	401970.95	2185049.10	картометрический	5.00	-
150	401958.40	2185080.41	картометрический	5.00	-
151	401920.97	2185109.85	картометрический	5.00	-
152	401899.43	2185112.94	картометрический	5.00	-
153	401854.8	2185126.99	картометрический	5.00	-
154	401804.23	2185154.80	картометрический	5.00	-
155	401781.03	2185124.16	картометрический	5.00	-
156	401660.95	2184922.74	картометрический	5.00	-
157	401614.09	2184985.29	картометрический	5.00	-
158	401568.71	2185090.82	картометрический	5.00	-
159	401515.14	2185112.66	картометрический	5.00	-
160	401475.36	2185119.65	картометрический	5.00	-
161	401362.45	2184924.28	картометрический	5.00	-
162	401181.99	2184766.57	картометрический	5.00	-
163	401169.58	2184743.94	картометрический	5.00	-
164	401054.29	2184583.03	картометрический	5.00	-
165	401026.78	2184530.29	картометрический	5.00	-
166	400888.42	2184260.09	картометрический	5.00	-
167	400832.48	2184152.41	картометрический	5.00	-
168	400645.76	2183785.18	картометрический	5.00	-
169	400613.37	2183719.30	картометрический	5.00	-

Обозначение характерных точек границ	Координаты, м		Метод определения координат характерной точки	Средняя квадратическая погрешность положения характерной точки (Mt), м	Описание обозначения точки на местности (при наличии)
	X	Y			
1	2	3	4	5	6
170	400549.65	2183669.56	картометрический	5.00	-
171	400466.20	2183603.50	картометрический	5.00	-
172	400055.06	2183340.08	картометрический	5.00	-
173	399338.59	2183340.68	картометрический	5.00	-
174	399182.17	2182882.49	картометрический	5.00	-
175	399989.01	2182597.23	картометрический	5.00	-
176	400021.39	2182594.45	картометрический	5.00	-
177	400042.05	2182583.55	картометрический	5.00	-
178	400160.96	2182520.83	картометрический	5.00	-
1	401745.32	2181962.53	картометрический	5.00	-

3. Сведения о характерных точках части (частей) границы объекта

Обозначение характерных точек части границы	Координаты, м		Метод определения координат характерной точки	Средняя квадратическая погрешность положения характерной точки (Mt), м	Описание обозначения точки на местности (при наличии)
	X	Y			
1	2	3	4	5	6
-	-	-	-	-	-

Раздел 3

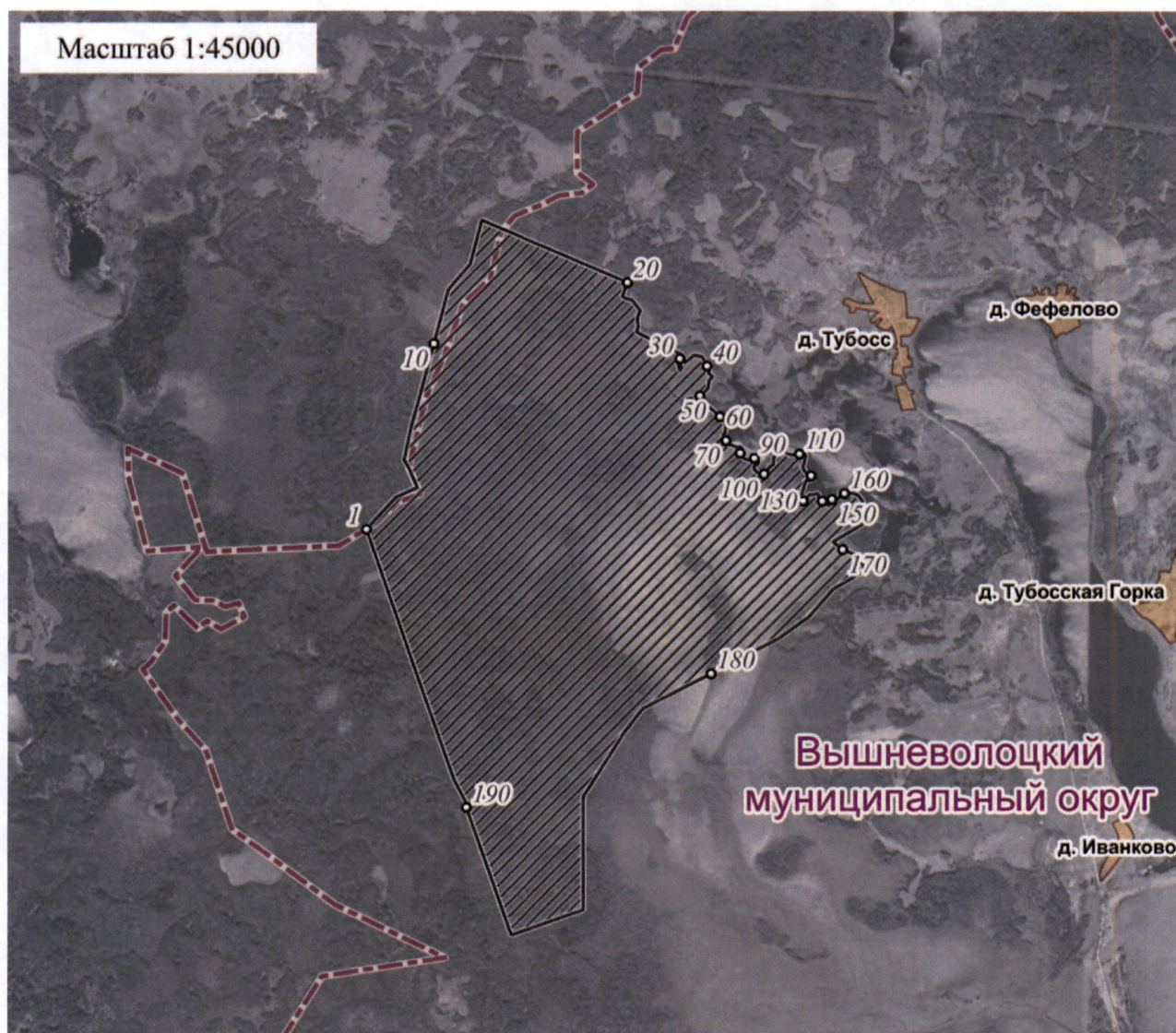
Сведения о местоположении измененных (уточненных) границ объекта							
1. Система координат _____							
2. Сведения о характерных точках границ объекта							
Обозначение характерных точек границ	Существующие координаты, м		Измененные (уточненные) координаты, м		Метод определения координат характерной точки	Средняя квадратическая погрешность положения характерной точки (Mt), м	Описание обозначения точки на местности (при наличии)
	X	Y	X	Y			
1	2	3	4	5	6	7	8
-	-	-	-	-	-	-	-
3. Сведения о характерных точках части (частей) границы объекта							
-	-	-	-	-	-	-	-

Приложение 2

к Положению об особо охраняемой природной территории регионального значения – государственном природном заказнике «Болото Иванковское»

План границ

особо охраняемой природной территории регионального значения – государственного природного заказника «Болото Иванковское»



Используемые условные знаки и обозначения

- ¹ характерная точка границы объекта
- ▨ территория объекта
- - - граница административно-территориального деления
- населенные пункт