



ПРАВИТЕЛЬСТВО ТВЕРСКОЙ ОБЛАСТИ

ПОСТАНОВЛЕНИЕ

13.01.2025

№ 4-пп

г. Тверь

Об особо охраняемой природной территории регионального значения – памятнике природы «Лесной массив у села Ильи Горы»

В соответствии с Федеральным законом от 14.03.1995 № 33-ФЗ «Об особо охраняемых природных территориях», законом Тверской области от 08.12.2010 № 108-ЗО «Об особо охраняемых природных территориях в Тверской области», по результатам комплексного экологического обследования особо охраняемой природной территории регионального значения – памятника природы «Лесной массив у села Ильи Горы», с учетом решения Комиссии при Правительстве Тверской области по вопросам организации и функционирования особо охраняемых природных территорий от 17.07.2024 № 2 Правительство Тверской области постановляет:

1. Утвердить Паспорт особо охраняемой природной территории регионального значения – памятника природы «Лесной массив у села Ильи Горы» (прилагается).

2. Признать утратившим силу постановление Правительства Тверской области от 02.12.2020 № 553-пп «Об утверждении графического описания местоположения границ особо охраняемой природной территории регионального значения – памятника природы «Лесной массив у села Ильи Горы».

3. Министерству природных ресурсов и экологии Тверской области направить в орган, осуществляющий государственный кадастровый учет и государственную регистрацию прав, комплект документов для изменения сведений об особо охраняемой природной территории регионального значения – памятнике природы «Лесной массив у села Ильи Горы» в установленном порядке.

4. Контроль за исполнением настоящего постановления возложить на заместителя Председателя Правительства Тверской области, курирующего вопросы природных ресурсов и экологии.

Отчет об исполнении постановления представить в трехмесячный срок со дня его вступления в силу.

5. Настоящее постановление вступает в силу со дня его официального опубликования.

**Губернатор
Тверской области**



И.М. Руденя

Приложение
к постановлению Правительства
Тверской области
от 13.01.2025 № 4-пп

Паспорт особо охраняемой природной территории
регионального значения – памятника природы
«Лесной массив у села Ильи Горы»

1. Наименование и цель создания особо охраняемой природной территории регионального значения.

Особо охраняемая природная территория регионального значения – памятник природы «Лесной массив у села Ильи Горы» (далее – памятник природы) создана с целью сохранения невосполнимых и ценных в экологическом, научном и эстетическом отношении природных комплексов и объектов.

2. Местонахождение памятника природы.

Памятник природы расположен в Ржевском муниципальном округе Тверской области, в окрестностях деревни Дмитрово. Памятник природы кластерный состоит из трех участков (участки разделены дорогой между деревней Конново и деревней Мохначи).

3. Описание границ памятника природы.

Памятник природы располагается в кварталах 54 (часть), 55 (часть) Ржевского участкового лесничества Старицкого лесничества Тверской области.

Графическое описание местоположения границ особо охраняемой природной территории регионального значения – памятника природы «Лесной массив у села Ильи Горы» приводится в приложении 1 к настоящему Паспорту.

План границ особо охраняемой природной территории регионального значения – памятника природы «Лесной массив у села Ильи Горы» приводится в приложении 2 к настоящему Паспорту.

4. Площадь памятника природы.

Площадь памятника природы составляет 218,2 га.

5. Сведения о собственниках, землевладельцах, землепользователях и арендаторах земельных участков, на которых расположен памятник природы.

Земли лесного фонда (в собственности Российской Федерации).

6. Описание памятника природы.

Памятник природы кластерный состоит из трех участков. Древостой представлен елью, березой и осиной, произрастающими по берегам реки Малая Итомля на высоких холмах-озах (высота 310 – 318 м). Подлесок состоит из подроста сосны и ели, осины, часто встречаются рябина, козья ива, липа мелколистная, крушина ломкая, ольха черная и бузина. Древостой образуют деревья до 25 – 30 м.

В травянистом ярусе произрастают плаун булавовидный, герань лесная, незабудка, купена многоцветковая, колокольчик жестковолосистый, колокольчик персиколистный, колокольчик раскидистый, иван-чай, брусника, черника, земляника, толокнянка, ландыш майский, сныть обыкновенная, кочедыжник женский, вереск обыкновенный.

На территории памятника природы отмечены представители копытных: лось, косуля, кабан, из пушных: белка, куница, медведь, волк обыкновенный, заяц-беляк и заяц-русак, ласка. Основными видами птиц являются пестрый дятел, кукушка обыкновенная.

7. Объекты особой охраны памятника природы.

Ценные в экологическом, научном, природоохранном и эстетическом отношении природные комплексы: участки сосняков и смешанных лесов, расположенных вдоль реки Малая Итомля.

8. Основные виды разрешенного использования земельных участков, расположенных в границах памятника природы:

- 1) деятельность по особой охране и изучению природы;
- 2) охрана природных территорий;
- 3) природно-познавательный туризм.

9. В границах памятника природы запрещается всякая деятельность, влекущая за собой нарушение сохранности памятника природы, в том числе:

1) любое строительство, включая прокладку новых дорог и коммуникаций, возведение некапитальных временных построек и сооружений (за исключением подпункта 1 пункта 10 настоящего Положения);

2) все виды рубок леса (за исключением лесохозяйственных мероприятий, направленных на ликвидацию последствий стихийных бедствий, и санитарно-оздоровительных мероприятий);

3) разведка и добыча полезных ископаемых, выемка грунта, нарушение почвенно-растительного слоя, распашка земель, кроме проведения мероприятий, направленных на предупреждение и ликвидацию стихийных бедствий и чрезвычайных ситуаций;

4) промышленная заготовка и сбор ягод, лекарственных растений и других лесных ресурсов, а также заготовка и сбор с применением различных механических приспособлений (совки, гребенки и тому подобное);

5) стоянка и движение механизированного транспорта и специализированной техники, за исключением экстренных оперативных служб, проведения противопожарных и лесозащитных мероприятий, а также мероприятий, проводимых при возникновении чрезвычайных ситуаций и направленных на спасение жизни и сохранение здоровья людей;

6) изменение естественного гидрологического режима территории;

7) вырубка деревьев, уничтожение и повреждение древесно-кустарниковой растительности, заготовка живицы и другая деятельность, влекущая за собой нарушение условий обитания объектов растительного и животного мира;

8) применение химических средств борьбы с вредителями, болезнями растений, сорняками и малоценными породами деревьев и кустарников, стимуляторов роста;

9) разведение костров за пределами специально оборудованных кострищ, а также использование открытого огня в периоды, когда объявлена высокая пожарная опасность;

10) сброс сточных вод, сброс и складирование твердых и жидких отходов производства и потребления, захламление территории;

11) складирование ядохимикатов, минеральных и органических удобрений, нефтепродуктов;

- 12) использование взрывчатых веществ и пиротехнических устройств;
- 13) уничтожение и повреждение аншлагов, шлагбаумов, стендов, ограждений, иных элементов обустройства памятника природы, в том числе экологических троп.

10. Допустимое использование памятника природы:

- 1) установка информационных аншлагов и других информационных и предупредительных знаков;
- 2) проектирование и организация экологических троп (смотровых площадок);
- 3) осуществление научной деятельности;
- 4) проведение организованных экологических, образовательных экскурсий и туристская деятельность групп численностью не более десяти человек;
- 5) борьба с распространением борщевика Сосновского без применения химических средств;
- 6) рекреационное использование (однодневные посещения);
- 7) заготовка и сбор лекарственных растений, ягод и других пищевых лесных ресурсов для собственных нужд без использования механических приспособлений;
- 8) ремонт, регламентное обслуживание, реконструкция существующих коммуникаций, дорог, линейных объектов без расширения их полос отвода.

Приложение 1
к Паспорту особо охраняемой природной
территории регионального значения –
памятника природы «Лесной массив
у села Ильи Горы»

Графическое описание местоположения границ
особо охраняемой природной территории регионального значения –
памятника природы «Лесной массив у села Ильи Горы»

Раздел 1

Сведения об объекте		
особо охраняемая природная территория регионального значения – памятник природы «Лесные массивы у села Ильи Горы» (далее – объект)		
№ п/п	Характеристики объекта	Описание характеристик
1	2	3
1	Местоположение объекта	Ржевский муниципальный округ Тверской области
2	Площадь объекта +/- величина погрешности определения площади (Р +/- Дельта Р)	2 182 047 кв. м (\pm 25 850 кв. м)
3	Иные характеристики объекта	-

Раздел 2

Сведения о местоположении границ объекта					
1. Система координат МСК-69, зона 2					
2. Сведения о характерных точках границ объекта					
Обозначение характерных точек границ	Координаты, м		Метод определения координат характерной точки	Средняя квадратическая погрешность положения характерной точки (Mt), м	Описание обозначения точки на местности (при наличии)
	X	Y			
1	2	3	4	5	6
Внешний контур 1					
1	260111.15	2162711.18	картометрический	5.00	-

Обозначение характерных точек границ	Координаты, м		Метод определения координат характерной точки	Средняя квадратическая погрешность положения характерной точки (Mt), м	Описание обозначения точки на местности (при наличии)
	X	Y			
1	2	3	4	5	6
2	260533.88	2163035.23	картометрический	5.00	-
3	260362.53	2163095.26	картометрический	5.00	-
4	260216.84	2163072.71	картометрический	5.00	-
5	259978.57	2163008.57	картометрический	5.00	-
6	259853.46	2162977.21	картометрический	5.00	-
7	259840.12	2162976.51	картометрический	5.00	-
8	259837.35	2162980.88	картометрический	5.00	-
9	259793.91	2162733.26	картометрический	5.00	-
10	259953.09	2162614.37	картометрический	5.00	-
1	260111.15	2162711.18	картометрический	5.00	-
Внешний контур 2					
11	260177.42	2163101.52	картометрический	5.00	-
12	259921.02	2163450.48	картометрический	5.00	-
13	259907.52	2163462.46	картометрический	5.00	-
14	259916.44	2163489.58	картометрический	5.00	-
15	259936.32	2163513.97	картометрический	5.00	-
16	259959.91	2163542.43	картометрический	5.00	-
17	260000.45	2163590.86	картометрический	5.00	-
18	260024.06	2163618.59	картометрический	5.00	-
19	260047.11	2163645.93	картометрический	5.00	-
20	260066.10	2163670.61	картометрический	5.00	-
21	259939.78	2163795.69	картометрический	5.00	-
22	259907.26	2163790.68	картометрический	5.00	-
23	259879.74	2163775.67	картометрический	5.00	-

Обозначение характерных точек границ	Координаты, м		Метод определения координат характерной точки	Средняя квадратическая погрешность положения характерной точки (Mt), м	Описание обозначения точки на местности (при наличии)
	X	Y			
1	2	3	4	5	6
24	259847.22	2163746.91	картометрический	5.00	-
25	259848.43	2163687.92	картометрический	5.00	-
26	259869.47	2163677.59	картометрический	5.00	-
27	259884.95	2163677.79	картометрический	5.00	-
28	259891.10	2163676.56	картометрический	5.00	-
29	259903.33	2163677.60	картометрический	5.00	-
30	259905.66	2163672.42	картометрический	5.00	-
31	259873.49	2163578.05	картометрический	5.00	-
32	259822.21	2163581.81	картометрический	5.00	-
33	259797.56	2163517.95	картометрический	5.00	-
34	259766.93	2163463.51	картометрический	5.00	-
35	259736.04	2163411.04	картометрический	5.00	-
36	259707.07	2163357.49	картометрический	5.00	-
37	259703.38	2163344.16	картометрический	5.00	-
38	259429.47	2163472.99	картометрический	5.00	-
39	259463.24	2163669.36	картометрический	5.00	-
40	259425.33	2163707.18	картометрический	5.00	-
41	259438.46	2163761.75	картометрический	5.00	-
42	259448.23	2163796.63	картометрический	5.00	-
43	259466.54	2163859.80	картометрический	5.00	-
44	259494.35	2163932.51	картометрический	5.00	-
45	259500.02	2163943.75	картометрический	5.00	-
46	259499.17	2163952.90	картометрический	5.00	-
47	259496.90	2163960.17	картометрический	5.00	-

Обозначение характерных точек границ	Координаты, м		Метод определения координат характерной точки	Средняя квадратическая погрешность положения характерной точки (Mt), м	Описание обозначения точки на местности (при наличии)
	X	Y			
1	2	3	4	5	6
48	259479.84	2163977.28	картометрический	5.00	-
49	259457.41	2163979.59	картометрический	5.00	-
50	259445.58	2163986.42	картометрический	5.00	-
51	259433.31	2163992.21	картометрический	5.00	-
52	259417.80	2163998.96	картометрический	5.00	-
53	259398.43	2164004.16	картометрический	5.00	-
54	259379.56	2164011.58	картометрический	5.00	-
55	259361.84	2164017.93	картометрический	5.00	-
56	259343.59	2164027.65	картометрический	5.00	-
57	259335.71	2164031.54	картометрический	5.00	-
58	259327.04	2164036.53	картометрический	5.00	-
59	259316.28	2164045.23	картометрический	5.00	-
60	259307.49	2164050.16	картометрический	5.00	-
61	259304.45	2164052.25	картометрический	5.00	-
62	259297.91	2164055.31	картометрический	5.00	-
63	259292.76	2164056.93	картометрический	5.00	-
64	259296.81	2164060.08	картометрический	5.00	-
65	259344.18	2164080.55	картометрический	5.00	-
66	259367.69	2164080.66	картометрический	5.00	-
67	259371.23	2164081.84	картометрический	5.00	-
68	259398.84	2164082.59	картометрический	5.00	-
69	259404.81	2164084.85	картометрический	5.00	-
70	259411.78	2164086.91	картометрический	5.00	-
71	259416.42	2164088.78	картометрический	5.00	-

Обозначение характерных точек границ	Координаты, м		Метод определения координат характерной точки	Средняя квадратическая погрешность положения характерной точки (Mt), м	Описание обозначения точки на местности (при наличии)
	X	Y			
1	2	3	4	5	6
72	259420.51	2164090.16	картометрический	5.00	-
73	259426.69	2164103.75	картометрический	5.00	-
74	259434.40	2164113.69	картометрический	5.00	-
75	259442.83	2164126.46	картометрический	5.00	-
76	259448.48	2164133.59	картометрический	5.00	-
77	259465.53	2164171.03	картометрический	5.00	-
78	259475.01	2164181.31	картометрический	5.00	-
79	259476.72	2164184.79	картометрический	5.00	-
80	259496.35	2164205.90	картометрический	5.00	-
81	259510.85	2164221.40	картометрический	5.00	-
82	259540.70	2164248.69	картометрический	5.00	-
83	259541.84	2164252.71	картометрический	5.00	-
84	259544.80	2164255.29	картометрический	5.00	-
85	259547.50	2164259.47	картометрический	5.00	-
86	259550.68	2164261.93	картометрический	5.00	-
87	259553.93	2164266.49	картометрический	5.00	-
88	259562.72	2164277.49	картометрический	5.00	-
89	259565.06	2164283.07	картометрический	5.00	-
90	259568.56	2164286.22	картометрический	5.00	-
91	259570.14	2164290.55	картометрический	5.00	-
92	259570.97	2164293.83	картометрический	5.00	-
93	259572.86	2164304.81	картометрический	5.00	-
94	259575.76	2164326.28	картометрический	5.00	-
95	259577.94	2164334.19	картометрический	5.00	-

Обозначение характерных точек границ	Координаты, м		Метод определения координат характерной точки	Средняя квадратическая погрешность положения характерной точки (Mt), м	Описание обозначения точки на местности (при наличии)
	X	Y			
1	2	3	4	5	6
96	259581.81	2164341.47	картометрический	5.00	-
97	259582.71	2164346.53	картометрический	5.00	-
98	259585.70	2164353.05	картометрический	5.00	-
99	259587.71	2164357.95	картометрический	5.00	-
100	259589.52	2164362.34	картометрический	5.00	-
101	259590.58	2164365.02	картометрический	5.00	-
102	259589.94	2164374.35	картометрический	5.00	-
103	259588.64	2164378.08	картометрический	5.00	-
104	259587.93	2164396.50	картометрический	5.00	-
105	259586.52	2164400.41	картометрический	5.00	-
106	259586.66	2164409.95	картометрический	5.00	-
107	259555.33	2164471.42	картометрический	5.00	-
108	259553.90	2164475.94	картометрический	5.00	-
109	259553.28	2164479.07	картометрический	5.00	-
110	259551.48	2164485.43	картометрический	5.00	-
111	259544.66	2164508.91	картометрический	5.00	-
112	259519.52	2164593.67	картометрический	5.00	-
113	259318.15	2164576.16	картометрический	5.00	-
114	259279.58	2164530.10	картометрический	5.00	-
115	258128.92	2164494.09	картометрический	5.00	-
116	257962.97	2163913.11	картометрический	5.00	-
117	257833.63	2163657.86	картометрический	5.00	-
118	257897.18	2163628.33	картометрический	5.00	-
119	257946.57	2163577.18	картометрический	5.00	-

Обозначение характерных точек границ	Координаты, м		Метод определения координат характерной точки	Средняя квадратическая погрешность положения характерной точки (Mt), м	Описание обозначения точки на местности (при наличии)
	X	Y			
1	2	3	4	5	6
120	257962.58	2163594.79	картометрический	5.00	-
121	257963.34	2163595.66	картометрический	5.00	-
122	257992.51	2163634.47	картометрический	5.00	-
123	258104.97	2163750.34	картометрический	5.00	-
124	258218.57	2163837.92	картометрический	5.00	-
125	258211.64	2163850.21	картометрический	5.00	-
126	258269.54	2163894.95	картометрический	5.00	-
127	258627.23	2163773.51	картометрический	5.00	-
128	258654.01	2163766.00	картометрический	5.00	-
129	258687.58	2163845.05	картометрический	5.00	-
130	258728.50	2163919.70	картометрический	5.00	-
131	258698.75	2163941.91	картометрический	5.00	-
132	258751.78	2164050.94	картометрический	5.00	-
133	258774.72	2164094.59	картометрический	5.00	-
134	258853.52	2164207.22	картометрический	5.00	-
135	258858.01	2164210.57	картометрический	5.00	-
136	258983.14	2164115.62	картометрический	5.00	-
137	259077.13	2164237.23	картометрический	5.00	-
138	259174.49	2164181.89	картометрический	5.00	-
139	259082.76	2164004.61	картометрический	5.00	-
140	259063.98	2163963.82	картометрический	5.00	-
141	259044.64	2163912.74	картометрический	5.00	-
142	259034.63	2163890.39	картометрический	5.00	-
143	259086.51	2163858.73	картометрический	5.00	-

Обозначение характерных точек границ	Координаты, м		Метод определения координат характерной точки	Средняя квадратическая погрешность положения характерной точки (Mt), м	Описание обозначения точки на местности (при наличии)
	X	Y			
1	2	3	4	5	6
144	259072.90	2163849.17	картометрический	5.00	-
145	259073.36	2163821.38	картометрический	5.00	-
146	259046.29	2163794.07	картометрический	5.00	-
147	259002.11	2163770.04	картометрический	5.00	-
148	258992.08	2163732.44	картометрический	5.00	-
149	258950.24	2163708.76	картометрический	5.00	-
150	258941.39	2163689.27	картометрический	5.00	-
151	258908.32	2163666.76	картометрический	5.00	-
152	258898.40	2163634.82	картометрический	5.00	-
153	258883.73	2163638.63	картометрический	5.00	-
154	258871.73	2163609.79	картометрический	5.00	-
155	258849.98	2163594.95	картометрический	5.00	-
156	258846.33	2163572.00	картометрический	5.00	-
157	258827.05	2163577.63	картометрический	5.00	-
158	258804.07	2163546.95	картометрический	5.00	-
159	258807.89	2163464.12	картометрический	5.00	-
160	258785.14	2163438.19	картометрический	5.00	-
161	258775.04	2163403.66	картометрический	5.00	-
162	258778.66	2163341.54	картометрический	5.00	-
163	258778.57	2163340.25	картометрический	5.00	-
164	258778.63	2163337.49	картометрический	5.00	-
165	258894.57	2163316.74	картометрический	5.00	-
166	258966.45	2163303.89	картометрический	5.00	-
167	259078.36	2163283.92	картометрический	5.00	-

Обозначение характерных точек границ	Координаты, м		Метод определения координат характерной точки	Средняя квадратическая погрешность положения характерной точки (Mt), м	Описание обозначения точки на местности (при наличии)
	X	Y			
1	2	3	4	5	6
168	259083.26	2163159.66	картометрический	5.00	-
169	259083.71	2163148.48	картометрический	5.00	-
170	259122.48	2163148.11	картометрический	5.00	-
171	259315.10	2163146.36	картометрический	5.00	-
172	259353.32	2163145.98	картометрический	5.00	-
173	259526.10	2163101.38	картометрический	5.00	-
174	259595.65	2163083.38	картометрический	5.00	-
175	259852.00	2163064.32	картометрический	5.00	-
176	259842.31	2163005.27	картометрический	5.00	-
11	260177.42	2163101.52	картометрический	5.00	-
Внешний контур 3					
177	258485.49	2162024.09	картометрический	5.00	-
178	258452.40	2162056.19	картометрический	5.00	-
179	258452.22	2162070.09	картометрический	5.00	-
180	258479.62	2162059.52	картометрический	5.00	-
181	258483.97	2162075.43	картометрический	5.00	-
182	258475.49	2162081.58	картометрический	5.00	-
183	258472.83	2162086.08	картометрический	5.00	-
184	258471.28	2162096.70	картометрический	5.00	-
185	258470.93	2162102.47	картометрический	5.00	-
186	258471.72	2162107.47	картометрический	5.00	-
187	258471.95	2162112.27	картометрический	5.00	-
188	258480.74	2162118.29	картометрический	5.00	-
189	258487.77	2162149.69	картометрический	5.00	-

Обозначение характерных точек границ	Координаты, м		Метод определения координат характерной точки	Средняя квадратическая погрешность положения характерной точки (Mt), м	Описание обозначения точки на местности (при наличии)
	X	Y			
1	2	3	4	5	6
190	258495.95	2162157.67	картометрический	5.00	-
191	258504.63	2162163.70	картометрический	5.00	-
192	258518.98	2162170.27	картометрический	5.00	-
193	258522.39	2162172.19	картометрический	5.00	-
194	258533.45	2162186.63	картометрический	5.00	-
195	258539.13	2162191.97	картометрический	5.00	-
196	258551.97	2162201.54	картометрический	5.00	-
197	258559.22	2162205.99	картометрический	5.00	-
198	258550.45	2162225.99	картометрический	5.00	-
199	258523.91	2162238.23	картометрический	5.00	-
200	258519.29	2162315.89	картометрический	5.00	-
201	258500.05	2162324.52	картометрический	5.00	-
202	258475.76	2162362.65	картометрический	5.00	-
203	258451.33	2162369.96	картометрический	5.00	-
204	258461.45	2162392.25	картометрический	5.00	-
205	258464.01	2162408.67	картометрический	5.00	-
206	258453.00	2162423.20	картометрический	5.00	-
207	258417.45	2162451.44	картометрический	5.00	-
208	258396.99	2162449.23	картометрический	5.00	-
209	258393.76	2162449.41	картометрический	5.00	-
210	258370.85	2162448.13	картометрический	5.00	-
211	258349.27	2162446.21	картометрический	5.00	-
212	258324.75	2162458.06	картометрический	5.00	-
213	258305.51	2162466.89	картометрический	5.00	-

Обозначение характерных точек границ	Координаты, м		Метод определения координат характерной точки	Средняя квадратическая погрешность положения характерной точки (Mt), м	Описание обозначения точки на местности (при наличии)
	X	Y			
1	2	3	4	5	6
214	258287.75	2162475.14	картометрический	5.00	-
215	258280.33	2162478.24	картометрический	5.00	-
216	258261.00	2162486.27	картометрический	5.00	-
217	258234.26	2162497.83	картометрический	5.00	-
218	258221.55	2162503.17	картометрический	5.00	-
219	258199.19	2162512.79	картометрический	5.00	-
220	258185.94	2162518.37	картометрический	5.00	-
221	258171.77	2162524.28	картометрический	5.00	-
222	258157.84	2162530.20	картометрический	5.00	-
223	258133.22	2162541.14	картометрический	5.00	-
224	258123.32	2162540.38	картометрический	5.00	-
225	258119.34	2162539.01	картометрический	5.00	-
226	258106.97	2162539.12	картометрический	5.00	-
227	258094.98	2162515.92	картометрический	5.00	-
228	258094.87	2162515.92	картометрический	5.00	-
229	258053.36	2162519.36	картометрический	5.00	-
230	257888.76	2162635.92	картометрический	5.00	-
231	257845.58	2162655.70	картометрический	5.00	-
232	257840.55	2162699.64	картометрический	5.00	-
233	257800.28	2162723.97	картометрический	5.00	-
234	257799.88	2162748.70	картометрический	5.00	-
235	257824.93	2162787.42	картометрический	5.00	-
236	257858.30	2162789.83	картометрический	5.00	-
237	257861.54	2162805.10	картометрический	5.00	-

Обозначение характерных точек границ	Координаты, м		Метод определения координат характерной точки	Средняя квадратическая погрешность положения характерной точки (Mt), м	Описание обозначения точки на местности (при наличии)
	X	Y			
1	2	3	4	5	6
238	257815.26	2162850.96	картометрический	5.00	-
239	257815.26	2162851.03	картометрический	5.00	-
240	257880.04	2162928.59	картометрический	5.00	-
241	257881.39	2162938.46	картометрический	5.00	-
242	257770.60	2162828.93	картометрический	5.00	-
243	257743.00	2162822.34	картометрический	5.00	-
244	257717.59	2162850.36	картометрический	5.00	-
245	257827.43	2162978.82	картометрический	5.00	-
246	257924.11	2163054.88	картометрический	5.00	-
247	257856.01	2163148.78	картометрический	5.00	-
248	257785.08	2163310.05	картометрический	5.00	-
249	257791.31	2163348.01	картометрический	5.00	-
250	257763.70	2163423.74	картометрический	5.00	-
251	257750.06	2163453.17	картометрический	5.00	-
252	257696.00	2163335.65	картометрический	5.00	-
253	257682.93	2162276.22	картометрический	5.00	-
254	257848.25	2162215.92	картометрический	5.00	-
255	258077.38	2162130.13	картометрический	5.00	-
256	258181.22	2162091.75	картометрический	5.00	-
257	258264.45	2162058.06	картометрический	5.00	-
258	258328.20	2162030.16	картометрический	5.00	-
259	258398.45	2161999.27	картометрический	5.00	-
260	258406.66	2161995.50	картометрический	5.00	-
261	258462.97	2161993.05	картометрический	5.00	-

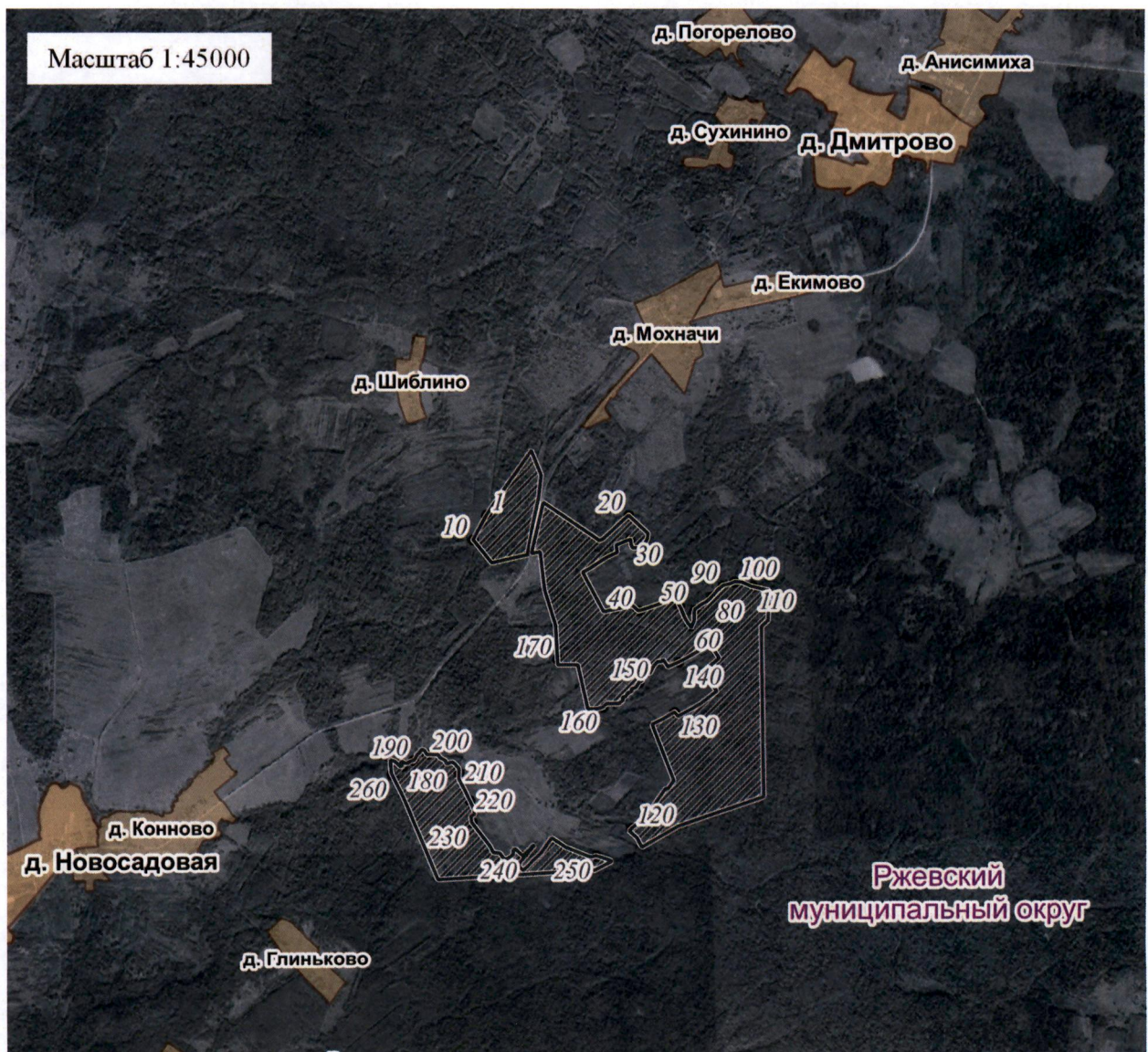
Обозначение характерных точек границ	Координаты, м		Метод определения координат характерной точки	Средняя квадратическая погрешность положения характерной точки (Mt), м	Описание обозначения точки на местности (при наличии)
	X	Y			
1	2	3	4	5	6
262	258499.17	2161992.70	картометрический	5.00	-
177	258485.49	2162024.09	картометрический	5.00	-

Раздел 3

Сведения о местоположении измененных (уточненных) границ объекта							
1. Система координат _____							
2. Сведения о характерных точках границ объекта							
Обозначение характерных точек границ	Существующие координаты, м		Измененные (уточненные) координаты, м		Метод определения координат характерной точки	Средняя квадратическая погрешность положения характерной точки (Mt), м	Описание обозначения точки на местности (при наличии)
	X	Y	X	Y			
1	2	3	4	5	6	7	8
-	-	-	-	-	-	-	-
3. Сведения о характерных точках части (частей) границы объекта							
-	-	-	-	-	-	-	-

Приложение 2
к Паспорту особо охраняемой природной
территории регионального значения –
памятника природы «Лесной массив
у села Ильи Горы»

План границ
особо охраняемой природной территории регионального значения –
памятника природы «Лесной массив у села Ильи Горы»



Используемые условные знаки и обозначения

- 1
• характерная точка границ объекта
- территория объекта
- населенные пункты