



ПРАВИТЕЛЬСТВО ТВЕРСКОЙ ОБЛАСТИ

ПОСТАНОВЛЕНИЕ

13.01.2025

№ 2-пп

г. Тверь

Об особо охраняемой природной территории регионального значения – государственном природном заказнике «Демьяновская дача»

В соответствии с Федеральным законом от 14.03.1995 № 33-ФЗ «Об особо охраняемых природных территориях», законом Тверской области от 08.12.2010 № 108-ЗО «Об особо охраняемых природных территориях в Тверской области», по результатам комплексного экологического обследования особо охраняемой природной территории регионального значения – государственного природного заказника «Демьяновская дача», с учетом решения Комиссии при Правительстве Тверской области по вопросам организации и функционирования особо охраняемых природных территорий от 17.07.2024 № 2 Правительство Тверской области постановляет:

1. Утвердить Положение об особо охраняемой природной территории регионального значения – государственном природном заказнике «Демьяновская дача» (прилагается).

2. Признать утратившим силу постановление Правительства Тверской области от 02.12.2020 № 549-пп «Об утверждении графического описания местоположения границ особо охраняемой природной территории регионального значения – государственного природного заказника «Демьяновская дача».

3. Министерству природных ресурсов и экологии Тверской области направить в орган, осуществляющий государственный кадастровый учет и государственную регистрацию прав, комплект документов для изменения сведений об особо охраняемой природной территории регионального значения – государственном природном заказнике «Демьяновская дача» в установленном порядке.

4. Контроль за исполнением настоящего постановления возложить на заместителя Председателя Правительства Тверской области, курирующего вопросы природных ресурсов и экологии.

Отчет об исполнении постановления представить в трехмесячный срок со дня его вступления в силу.

5. Настоящее постановление вступает в силу со дня его официального опубликования.

**Губернатор
Тверской области**



И.М. Руденя

Приложение
к постановлению Правительства
Тверской области
от 13.01.2025 № 2-пп

Положение об особо охраняемой природной территории
регионального значения – государственном природном заказнике
«Демьяновская дача»

1. Наименование особо охраняемой природной территории регионального значения.

Особо охраняемая природная территория регионального значения – государственный природный заказник «Демьяновская дача» (далее – заказник).

2. Значение заказника.

Региональное.

3. Профиль заказника.

Комплексный (ландшафтный).

4. Цель создания заказника.

Сохранение и восстановление ценного в экологическом, научном, природоохранном и эстетическом отношениях природного комплекса.

5. Местоположение заказника.

Заказник находится в Рамешковском муниципальном округе Тверской области, в окрестностях деревни Алексеевское.

6. Описание границ заказника.

Заказник располагается в кварталах 45 (часть), 46 (часть) Центрального Рамешковского участкового лесничества Бежецкого лесничества Тверской области.

Графическое описание местоположения границ особо охраняемой природной территории регионального значения – государственного природного заказника «Демьяновская дача» приводится в приложении 1 к настоящему Положению.

План границ особо охраняемой природной территории регионального значения – государственного природного заказника «Демьяновская дача» приводится в приложении 2 к настоящему Положению.

7. Площадь заказника.

Общая площадь заказника составляет 113,0 га.

8. Сведения о собственниках, землевладельцах, землепользователях и арендаторах земельных участков, на которых расположен заказник.

Земли лесного фонда (в собственности Российской Федерации).

9. Описание заказника.

Сфагновое верховое болото имеет выпуклую форму поверхности. В создании такой формы главенствующую роль играют сфагновые мхи. Видовое разнообразие сфагновых мхов довольно большое. Наиболее часто встречаются сфагнум узколиственный, сфагнум балтийский, сфагнум остроконечный, сфагнум фускум, сфагнум Линберга, сфагнум магелланский, сфагнум красный. Из травянистых растений произрастают пушица, шейхцерия, осока топяная, подбел обыкновенный, вереск обыкновенный, мирт болотный, голубика и клюква. Из кустарников отмечена карликовая березка. Из деревьев встречается сосна обыкновенная.

На территории заказника отмечены представители копытных: лось, косуля, кабан, из пушных – белка, куница, медведь, волк обыкновенный, заяц-беляк и заяц-русак, ласка, енотовидная собака. Из птиц встречаются хохлатая синица, мухоловка-пеструшка, пищуха,

поползень, чиж, дрозд-деряба, тетерев, глухарь и рябчик.

10. Объекты особой охраны заказника.

Ценный в экологическом, научном, природоохранном и эстетическом отношении природный комплекс, нуждающийся в особой охране. Болотный массив обладает значительными биологическими ресурсами: растительными (лекарственные и ягодные растения) и животными (охотничьи виды животных).

11. Основные виды разрешенного использования земельных участков в границах заказника:

- 1) деятельность по особой охране и изучению природы;
- 2) охрана природных территорий;
- 3) природно-познавательный туризм.

12. В границах заказника запрещается:

1) любое строительство, включая прокладку новых дорог и коммуникаций, возведение некапитальных временных построек и сооружений (за исключением подпункта 1 пункта 13 настоящего Положения);

2) все виды рубок леса (за исключением лесохозяйственных мероприятий, направленных на ликвидацию последствий стихийных бедствий, и санитарно-оздоровительных мероприятий);

3) разведка и добыча полезных ископаемых, выемка грунта, нарушение почвенно-растительного слоя, распашка земель, кроме проведения мероприятий, направленных на предупреждение и ликвидацию стихийных бедствий и чрезвычайных ситуаций;

4) промышленная заготовка и сбор ягод, лекарственных растений и других лесных ресурсов, а также заготовка и сбор с применением различных механических приспособлений (совки, гребенки и тому подобное);

5) стоянка и движение механизированного транспорта и специализированной техники, за исключением экстренных оперативных служб, проведения противопожарных и лесозащитных мероприятий, а также мероприятий, проводимых при возникновении чрезвычайных ситуаций и направленных на спасение жизни и сохранение здоровья людей;

6) изменение естественного гидрологического режима территории;

7) вырубка деревьев, уничтожение и повреждение древесно-кустарниковой растительности, заготовка живицы и другая деятельность, влекущая за собой нарушение условий обитания объектов растительного и животного мира;

8) применение химических средств борьбы с вредителями, болезнями растений, сорняками и малоценными породами деревьев и кустарников, стимуляторов роста;

9) разведение костров за пределами специально оборудованных кострищ, а также использование открытого огня в периоды, когда объявлена высокая пожарная опасность;

10) сброс сточных вод, сброс и складирование твердых и жидких отходов производства и потребления, захламление территории;

11) складирование ядохимикатов, минеральных и органических удобрений, нефтепродуктов;

12) использование взрывчатых веществ и пиротехнических устройств;

13) уничтожение и повреждение аншлагов, шлагбаумов, стендов, ограждений, иных элементов обустройства заказчика, в том числе экологических троп.

13. Допустимое использование заказчика:

1) установка информационных аншлагов и других информационных и предупредительных знаков;

2) проектирование и организация экологических троп (смотровых площадок);

3) осуществление научной деятельности;

4) проведение организованных экологических, образовательных экскурсий и туристская деятельность групп численностью не более десяти человек;

5) борьба с распространением борщевика Сосновского без применения химических средств;

6) рекреационное использование (однодневные посещения);

7) заготовка и сбор лекарственных растений, ягод и других пищевых лесных ресурсов для собственных нужд без использования механических приспособлений;

8) ремонт, регламентное обслуживание, реконструкция существующих коммуникаций, дорог, линейных объектов без расширения их полос отвода.

Приложение 1
к Положению об особо охраняемой
природной территории регионального
значения – государственном природном
заказнике «Демьяновская дача»

Графическое описание местоположения границ
особо охраняемой природной территории регионального значения –
государственного природного заказника «Демьяновская дача»

Раздел 1

Сведения об объекте		
особо охраняемая природная территория регионального значения – государственный природный заказник «Демьяновская дача» (далее – объект)		
№ п/п	Характеристики объекта	Описание характеристик
1	2	3
1	Местоположение объекта	Рамешковский муниципальный округ Тверской области
2	Площадь объекта +/- величина погрешности определения площади (Р +/- Дельта Р)	1 130 098 кв. м (\pm 18 603 кв. м)
3	Иные характеристики объекта	-

Раздел 2

Сведения о местоположении границ объекта					
1. Система координат МСК-69, зона 2					
2. Сведения о характерных точках границ объекта					
Обозначение характерных точек границ	Координаты, м		Метод определения координат характерной точки	Средняя квадратическая погрешность положения характерной точки (Mt), м	Описание обозначения точки на местности (при наличии)
	X	Y			
1	2	3	4	5	6
Внешний контур 1					
1	351416.09	2287470.70	картометрический	5.00	-

Обозначение характерных точек границ	Координаты, м		Метод определения координат характерной точки	Средняя квадратическая погрешность положения характерной точки (Mt), м	Описание обозначения точки на местности (при наличии)
	X	Y			
1	2	3	4	5	6
2	351738.34	2287495.32	картометрический	5.00	-
3	351799.67	2287581.36	картометрический	5.00	-
4	351897.80	2287722.30	картометрический	5.00	-
5	351727.81	2287887.85	картометрический	5.00	-
6	351695.72	2287949.74	картометрический	5.00	-
7	351600.60	2288130.81	картометрический	5.00	-
8	351412.65	2288482.64	картометрический	5.00	-
9	350732.06	2288428.94	картометрический	5.00	-
10	350581.95	2288277.45	картометрический	5.00	-
11	350532.60	2288227.64	картометрический	5.00	-
12	350694.10	2287417.99	картометрический	5.00	-
1	351416.09	2287470.70	картометрический	5.00	-
Внешний контур 2					
13	351780.77	2287499.47	картометрический	5.00	-
14	351869.07	2287390.91	картометрический	5.00	-
15	352159.20	2287481.58	картометрический	5.00	-
16	351921.01	2287698.37	картометрический	5.00	-
17	351780.77	2287499.47	картометрический	5.00	-
13	351780.77	2287499.47	картометрический	5.00	-
Внешний контур 3					
18	350524.24	2288280.86	картометрический	5.00	-
19	350657.77	2288415.06	картометрический	5.00	-
20	350667.11	2288424.48	картометрический	5.00	-
21	350498.65	2288411.33	картометрический	5.00	-

Обозначение характерных точек границ	Координаты, м		Метод определения координат характерной точки	Средняя квадратическая погрешность положения характерной точки (Mt), м	Описание обозначения точки на местности (при наличии)
	X	Y			
1	2	3	4	5	6
22	350524.24	2288280.86	картометрический	5.00	-
18	350524.24	2288280.86	картометрический	5.00	-
3. Сведения о характерных точках части (частей) границы объекта					
Обозначение характерных точек части границы	Координаты, м		Метод определения координат характерной точки	Средняя квадратическая погрешность положения характерной точки (Mt), м	Описание обозначения точки на местности (при наличии)
	X	Y			
1	2	3	4	5	6
-	-	-	-	-	-

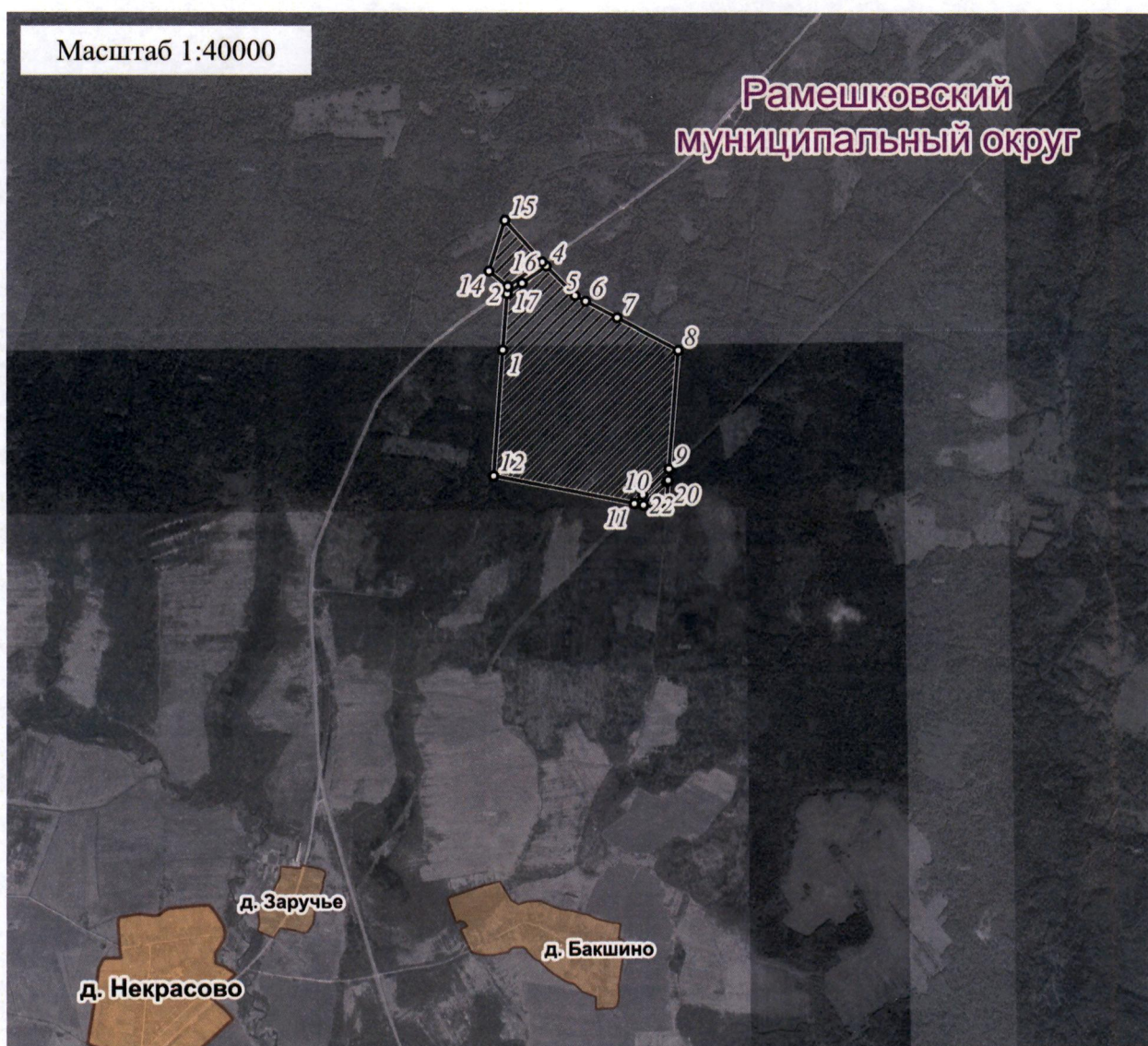
Раздел 3

Сведения о местоположении измененных (уточненных) границ объекта							
1. Система координат _____							
2. Сведения о характерных точках границ объекта							
Обозначение характерных точек границ	Существующие координаты, м		Измененные (уточненные) координаты, м		Метод определения координат характерной точки	Средняя квадратическая погрешность положения характерной точки (Mt), м	Описание обозначения точки на местности (при наличии)
	X	Y	X	Y			
1	2	3	4	5	6	7	8
-	-	-	-	-	-	-	-
3. Сведения о характерных точках части (частей) границы объекта							
-	-	-	-	-	-	-	-




Приложение 2

к Положению об особо охраняемой природной территории регионального значения – государственном природном заказнике «Демьяновская дача»

План границ особо охраняемой природной территории регионального значения – государственного природного заказника «Демьяновская дача»



Используемые условные знаки и обозначения

-  характерная точка границы объекта
-  территория объекта
-  населенные пункт