



## **ПРАВИТЕЛЬСТВО ТВЕРСКОЙ ОБЛАСТИ**

### **ПОСТАНОВЛЕНИЕ**

23.01.2025

№ 17-пп

г. Тверь

#### **Об особо охраняемой природной территории регионального значения – государственном природном заказнике «Дача Титов Бор»**

В соответствии с Федеральным законом от 14.03.1995 № 33-ФЗ «Об особо охраняемых природных территориях», законом Тверской области от 08.12.2010 № 108-ЗО «Об особо охраняемых природных территориях в Тверской области», по результатам комплексного экологического обследования особо охраняемой природной территории регионального значения – памятника природы «Дача Титов Бор», с учетом решения Комиссии при Правительстве Тверской области по вопросам организации и функционирования особо охраняемых природных территорий от 04.04.2024 № 1 Правительство Тверской области постановляет:

1. Изменить режим особой охраны особо охраняемой природной территории регионального значения – памятника природы «Дача Титов Бор» путем изменения категории с памятника природы на государственный природный заказник.

2. Утвердить Положение об особо охраняемой природной территории регионального значения – государственном природном заказнике «Дача Титов Бор» (прилагается).

3. Признать утратившим силу постановление Правительства Тверской области от 04.12.2020 № 580-пп «Об утверждении графического описания местоположения границ особо охраняемой природной территории регионального значения – памятника природы «Дача Титов Бор».

4. Министерству природных ресурсов и экологии Тверской области направить в орган, осуществляющий государственный кадастровый учет и государственную регистрацию прав, комплект документов для снятия с учета границ особо охраняемой природной территории регионального значения – памятника природы «Дача Титов Бор» с реестровым номером 69:27-9.5 и внесения сведений о границах особо охраняемой природной территории

регионального значения – государственного природного заказника «Дача Титов Бор» в установленном порядке.

5. Контроль за исполнением настоящего постановления возложить на заместителя Председателя Правительства Тверской области, курирующего вопросы природных ресурсов и экологии.

Отчет об исполнении постановления представить в трехмесячный срок со дня его вступления в силу.

6. Настоящее постановление вступает в силу со дня его официального опубликования.

**Губернатор  
Тверской области**



**И.М. Руденя**

Приложение  
к постановлению Правительства  
Тверской области  
от 23.01.2025 № 17-пп

Положение об особо охраняемой природной территории  
регионального значения – государственном природном заказнике  
«Дача Титов Бор»

1. Наименование особо охраняемой природной территории регионального значения.

Особо охраняемая природная территория регионального значения – государственный природный заказник «Дача Титов Бор» (далее – заказник).

2. Значение заказника.

Региональное.

3. Профиль заказника.

Комплексный (ландшафтный).

4. Цель создания заказника.

Сохранение и восстановление ценного в экологическом, научном, природоохранном и эстетическом отношении природного комплекса.

5. Местоположение заказника.

Заказник находится в северо-западной части Ржевского муниципального округа, в 25 км к западу от города Ржева по берегам реки Волги, в окрестностях деревень Суконцево, Шпалево и Забелино.

6. Описание границ заказника.

Заказник располагается в кварталах 213 – 222, 232 – 238 Ржевского участкового лесничества Старицкого лесничества Тверской области, кварталах 10 (часть), 11, 19 (часть) Чертолинского участкового лесничества Старицкого лесничества Тверской области.

Графическое описание местоположения границ особо охраняемой природной территории регионального значения – государственного природного заказника «Дача Титов Бор» приводится в приложении 1 к настоящему Положению.

План границ особо охраняемой природной территории регионального значения – государственного природного заказника «Дача Титов Бор» приводится в приложении 2 к настоящему Положению.

7. Площадь заказника.

Общая площадь заказника составляет 1 880,0 га.

8. Сведения о собственниках, землевладельцах, землепользователях и арендаторах земельных участков, на которых расположен заказник.

Земли лесного фонда (в собственности Российской Федерации).

9. Описание заказника.

По территории заказника протекают реки Рудница, Талица, Тубовка, которые питают реку Волгу. Территория представлена 7 частями.

Растительный мир заказника отличается разнообразием флоры. В первом ярусе основной породой является сосна. В подросте сформированы насаждения сосны, ели и березы, а также ольхи черной и ольхи серой и осины. В подлеске особенно обильно произрастает можжевельник. В напочвенном покрове находятся зеленые мхи, лишайники, брусника, черника. При этом куртины черники занимают пониженные места, а брусника приурочена к повышениям. Рассеянно встречаются различные виды плаунов (булавовидный, годичный, сплюснутый), ожика волосистая, золотая розга. В травяно-кустарничковом ярусе произрастают багульник болотный, осоки, хвощи, вереск обыкновенный, вейники, белоус торчащий, голубика.

На лесной территории обнаружены представители копытных: лось, косуля, кабан, из пушных встречаются белка, куница, заяц-беляк, ласка. Гнездящимися видами являются зяблик и пеночка-трещотка. К массивам леса приурочены также хохлатая синица, мухоловка-пеструшка, пищуха, поползень и чиж. Встречается дрозд-деряба, предпочитающий устраивать гнезда у вершин сосен. В участке верхового болота, где произрастает клюква, голубика, кормятся тетерев, глухарь и рябчик.

#### 10. Объекты особой охраны заказника.

Ценный в экологическом, научном, природоохранном и эстетическом отношениях природный комплекс, нуждающийся в особой охране.

11. Основные виды разрешенного использования земельных участков, расположенных в границах заказника:

- 1) деятельность по особой охране и изучению природы;
- 2) охрана природных территорий;
- 3) природно-познавательный туризм.

#### 12. В границах заказника запрещается:

1) любое строительство, включая прокладку новых дорог и коммуникаций, возведение некапитальных временных построек и сооружений (за исключением подпунктов 1 и 9 пункта 13 настоящего Положения);

2) все виды рубок леса (за исключением лесохозяйственных мероприятий, направленных на ликвидацию последствий стихийных бедствий, и санитарно-оздоровительных мероприятий);

3) разведка и добыча общераспространенных полезных ископаемых, выемка грунта, нарушение почвенно-растительного слоя, распашка земель, кроме проведения мероприятий, направленных на предупреждение и ликвидацию стихийных бедствий и чрезвычайных ситуаций;

4) проведение культурно-массовых мероприятий, спортивных соревнований, физкультурно-спортивных фестивалей и тренировочных сборов;

5) высадка и культивация видов растений, не свойственных для биологических сообществ заказника;

6) промышленная заготовка и сбор ягод, лекарственных растений и других лесных ресурсов, а также заготовка и сбор с применением различных механических приспособлений (совки, гребенки и тому подобное);

7) стоянка и движение механизированного транспорта и специализированной техники, за исключением экстренных оперативных служб, проведения противопожарных и лесозащитных мероприятий, а также мероприятий, проводимых при возникновении чрезвычайных ситуаций и направленных на спасение жизни и сохранение здоровья людей;

8) организация туристских станций, бивуаков, палаточных лагерей, туристических троп и трасс (за исключением подпункта 2 пункта 13 настоящего Положения);

9) изменение естественного гидрологического режима территории;

10) применение химических средств борьбы с вредителями, болезнями растений, сорняками и малоценными породами деревьев и кустарников,

стимуляторов роста;

11) разведение костров за пределами специально оборудованных кострищ, а также использование открытого огня в периоды, когда объявлена высокая пожарная опасность;

12) сброс сточных вод, сброс и складирование твердых и жидких отходов производства и потребления, захламление территории;

13) складирование ядохимикатов, минеральных и органических удобрений, нефтепродуктов;

14) мойка автотранспортных средств;

15) использование взрывчатых веществ и пиротехнических устройств;

16) уничтожение и повреждение аншлагов, шлаббаумов, стендов, ограждений, иных элементов обустройства заказника, в том числе экологических троп.

13. Допустимое использование заказника:

1) установка информационных аншлагов и других информационных и предупредительных знаков;

2) проектирование и организация экологических троп (смотровых площадок);

3) осуществление научной деятельности;

4) проведение организованных экологических, образовательных экскурсий и туристская деятельность групп численностью не более десяти человек;

5) борьба с распространением борщевика Сосновского без применения химических средств;

6) рекреационное использование: однодневные посещения;

7) заготовка и сбор лекарственных растений, ягод и других пищевых лесных ресурсов для собственных нужд без использования механических приспособлений;

8) ремонт, регламентное обслуживание, реконструкция существующих коммуникаций, дорог, линейных объектов без расширения их полос отвода;

9) создание объектов лесной инфраструктуры, объектов не связанных с созданием лесной инфраструктуры, в соответствии с разрешенным видом использования лесов;

10) осуществление мероприятий по охране, защите, воспроизводству лесов.

Приложение 1  
к Положению об особо охраняемой  
природной территории регионального  
значения Тверской области –  
государственном природном заказнике  
«Дача Титов Бор»

Графическое описание местоположения границ  
особо охраняемой природной территории регионального значения –  
государственного природного заказника «Дача Титов Бор»

Раздел 1

Сведения об объекте		
особо охраняемая природная территория регионального значения – государственный природный заказник «Дача Титов бор» (далее – объект)		
№ п/п	Характеристики объекта	Описание характеристик
1	2	3
1	Местоположение объекта	Ржевский муниципальный округ Тверской области
2	Площадь объекта +/- величина погрешности определения площади (Р +/- Дельта Р)	18 800 034 кв. м ( $\pm 75\,878$ кв. м)
3	Иные характеристики объекта	-

Раздел 2

Сведения о местоположении границ объекта					
1. Система координат МСК-69, зона 2					
2. Сведения о характерных точках границ объекта					
Обозначение характерных точек границ	Координаты, м		Метод определения координат характерной точки	Средняя квадратическая погрешность положения характерной точки (Mt), м	Описание обозначени я точки на местности (при наличии)
	X	Y			
1	2	3	4	5	6
–	–	–	–	–	–

3. Сведения о характерных точках части (частей) границы объекта					
Обозначение характерных точек части границы	Координаты, м		Метод определения координат характерной точки	Средняя квадратическая погрешность положения характерной точки (Mt), м	Описание обозначения точки на местности (при наличии)
	X	Y			
1	2	3	4	5	6
Контур № 1					
1	246611.78	2149317.48	картометрический	5.00	—
2	246627.57	2149435.74	картометрический	5.00	—
3	246644.32	2149610.26	картометрический	5.00	—
4	246660.72	2149697.61	картометрический	5.00	—
5	246658.13	2149764.21	картометрический	5.00	—
6	246641.68	2149846.47	картометрический	5.00	—
7	246459.88	2149732.38	картометрический	5.00	—
8	246214.32	2149604.07	картометрический	5.00	—
9	246006.59	2149642.83	картометрический	5.00	—
10	245656.14	2149555.35	картометрический	5.00	—
11	245626.54	2149549.23	картометрический	5.00	—
12	245340.36	2149469.88	картометрический	5.00	—
13	244991.11	2149439.27	картометрический	5.00	—
14	244886.28	2149476.17	картометрический	5.00	—
15	244859.54	2149296.82	картометрический	5.00	—
16	244821.49	2149256.52	картометрический	5.00	—
17	244814.36	2149176.45	картометрический	5.00	—
18	244946.24	2148826.60	картометрический	5.00	—
19	244993.75	2148617.51	картометрический	5.00	—
20	244734.13	2148424.82	картометрический	5.00	—
21	244515.81	2148527.05	картометрический	5.00	—
22	244287.08	2148319.41	картометрический	5.00	—



3. Сведения о характерных точках части (частей) границы объекта					
Обозначение характерных точек части границы	Координаты, м		Метод определения координат характерной точки	Средняя квадратическая погрешность положения характерной точки (Mt), м	Описание обозначения точки на местности (при наличии)
	X	Y			
1	2	3	4	5	6
23	244080.90	2148211.61	картометрический	5.00	—
24	243869.88	2148246.51	картометрический	5.00	—
25	243741.49	2148118.25	картометрический	5.00	—
26	243326.07	2147999.32	картометрический	5.00	—
27	243328.93	2147976.97	картометрический	5.00	—
28	243353.40	2147991.00	картометрический	5.00	—
29	243473.73	2148016.12	картометрический	5.00	—
30	243470.37	2148027.60	картометрический	5.00	—
31	243489.30	2148033.47	картометрический	5.00	—
32	243494.26	2148035.11	картометрический	5.00	—
33	243496.45	2148028.74	картометрический	5.00	—
34	243498.03	2148023.80	картометрический	5.00	—
35	243556.51	2148042.19	картометрический	5.00	—
36	243582.56	2148050.86	картометрический	5.00	—
37	243581.80	2148052.93	картометрический	5.00	—
38	243592.75	2148056.96	картометрический	5.00	—
39	243595.70	2148049.04	картометрический	5.00	—
40	243608.00	2148015.48	картометрический	5.00	—
41	243628.57	2148026.76	картометрический	5.00	—
42	243637.80	2148006.15	картометрический	5.00	—
43	243684.66	2147965.08	картометрический	5.00	—
44	243703.95	2147986.38	картометрический	5.00	—
45	243763.04	2148014.79	картометрический	5.00	—

3. Сведения о характерных точках части (частей) границы объекта					
Обозначение характерных точек части границы	Координаты, м		Метод определения координат характерной точки	Средняя квадратическая погрешность положения характерной точки (Mt), м	Описание обозначения точки на местности (при наличии)
	X	Y			
1	2	3	4	5	6
46	243782.28	2148024.45	картометрический	5.00	—
47	243860.57	2148047.83	картометрический	5.00	—
48	243976.91	2148096.01	картометрический	5.00	—
49	244197.06	2148192.90	картометрический	5.00	—
50	244299.57	2148264.42	картометрический	5.00	—
51	244343.93	2148299.61	картометрический	5.00	—
52	244371.86	2148314.61	картометрический	5.00	—
53	244462.37	2148332.85	картометрический	5.00	—
54	244551.59	2148351.03	картометрический	5.00	—
55	244678.51	2148376.89	картометрический	5.00	—
56	244759.80	2148414.45	картометрический	5.00	—
57	245043.37	2148535.35	картометрический	5.00	—
58	245208.05	2148607.02	картометрический	5.00	—
59	245281.38	2148620.15	картометрический	5.00	—
60	245378.62	2148634.14	картометрический	5.00	—
61	245469.62	2148647.52	картометрический	5.00	—
62	245571.94	2148690.63	картометрический	5.00	—
63	245678.01	2148730.62	картометрический	5.00	—
64	245709.74	2148748.25	картометрический	5.00	—
65	245846.36	2148803.48	картометрический	5.00	—
66	245993.26	2148866.94	картометрический	5.00	—
67	246102.55	2148930.40	картометрический	5.00	—
68	246231.83	2149029.12	картометрический	5.00	—

3. Сведения о характерных точках части (частей) границы объекта					
Обозначение характерных точек части границы	Координаты, м		Метод определения координат характерной точки	Средняя квадратическая погрешность положения характерной точки (Mt), м	Описание обозначения точки на местности (при наличии)
	X	Y			
1	2	3	4	5	6
69	246276.33	2149068.57	картометрический	5.00	—
70	246381.59	2149178.49	картометрический	5.00	—
71	246472.37	2149231.92	картометрический	5.00	—
72	246484.20	2149221.85	картометрический	5.00	—
73	246529.44	2149231.26	картометрический	5.00	—
74	246551.77	2149241.24	картометрический	5.00	—
75	246585.85	2149280.03	картометрический	5.00	—
1	246611.78	2149317.48	картометрический	5.00	—
Контур № 2					
76	244971.36	2148625.79	картометрический	5.00	—
77	244927.03	2148820.84	картометрический	5.00	—
78	244794.03	2149173.67	картометрический	5.00	—
79	244802.19	2149265.20	картометрический	5.00	—
80	244840.68	2149305.98	картометрический	5.00	—
81	244867.08	2149482.93	картометрический	5.00	—
82	244697.31	2149542.68	картометрический	5.00	—
83	244722.42	2149648.08	картометрический	5.00	—
84	244725.63	2149695.76	картометрический	5.00	—
85	244726.24	2149792.42	картометрический	5.00	—
86	244716.99	2149812.98	картометрический	5.00	—
87	244518.97	2149854.11	картометрический	5.00	—
88	244471.89	2149896.94	картометрический	5.00	—
89	244431.35	2149956.90	картометрический	5.00	—

3. Сведения о характерных точках части (частей) границы объекта					
Обозначение характерных точек части границы	Координаты, м		Метод определения координат характерной точки	Средняя квадратическая погрешность положения характерной точки (Mt), м	Описание обозначения точки на местности (при наличии)
	X	Y			
1	2	3	4	5	6
90	244201.23	2149981.96	картометрический	5.00	—
91	244247.84	2149786.58	картометрический	5.00	—
92	243948.15	2149864.20	картометрический	5.00	—
93	243755.07	2149885.68	картометрический	5.00	—
94	243598.98	2149777.02	картометрический	5.00	—
95	243587.60	2149769.12	картометрический	5.00	—
96	243577.87	2149768.68	картометрический	5.00	—
97	243372.18	2149759.71	картометрический	5.00	—
98	243460.89	2149624.49	картометрический	5.00	—
99	243504.27	2149409.25	картометрический	5.00	—
100	243425.23	2149241.35	картометрический	5.00	—
101	243312.94	2149049.05	картометрический	5.00	—
102	243320.78	2148939.17	картометрический	5.00	—
103	243317.80	2148728.24	картометрический	5.00	—
104	243281.73	2148352.18	картометрический	5.00	—
105	243302.77	2148181.80	картометрический	5.00	—
106	243323.51	2148019.40	картометрический	5.00	—
107	243731.02	2148136.05	картометрический	5.00	—
108	243863.02	2148267.92	картометрический	5.00	—
109	244077.57	2148232.43	картометрический	5.00	—
110	244275.53	2148335.95	картометрический	5.00	—
111	244512.22	2148550.81	картометрический	5.00	—
112	244731.80	2148448.00	картометрический	5.00	—

3. Сведения о характерных точках части (частей) границы объекта					
Обозначение характерных точек части границы	Координаты, м		Метод определения координат характерной точки	Средняя квадратическая погрешность положения характерной точки (Mt), м	Описание обозначения точки на местности (при наличии)
	X	Y			
1	2	3	4	5	6
76	244971.36	2148625.79	картометрический	5.00	—
Контур № 3					
113	243309.94	2147966.08	картометрический	5.00	—
114	243282.92	2148179.31	картометрический	5.00	—
115	243261.62	2148351.90	картометрический	5.00	—
116	243297.82	2148729.34	картометрический	5.00	—
117	243300.78	2148938.60	картометрический	5.00	—
118	243292.55	2149053.79	картометрический	5.00	—
119	243407.52	2149250.67	картометрический	5.00	—
120	243483.35	2149411.78	картометрический	5.00	—
121	243442.05	2149616.75	картометрический	5.00	—
122	243338.16	2149775.12	картометрический	5.00	—
123	243197.04	2150023.41	картометрический	5.00	—
124	243161.57	2150138.63	картометрический	5.00	—
125	243066.20	2150297.84	картометрический	5.00	—
126	243064.93	2150484.58	картометрический	5.00	—
127	243001.75	2150499.97	картометрический	5.00	—
128	242842.61	2150529.41	картометрический	5.00	—
129	242823.75	2150652.39	картометрический	5.00	—
130	242458.59	2150641.18	картометрический	5.00	—
131	242394.58	2150642.45	картометрический	5.00	—
132	242257.88	2150681.65	картометрический	5.00	—
133	241718.27	2150822.28	картометрический	5.00	—

3. Сведения о характерных точках части (частей) границы объекта					
Обозначение характерных точек части границы	Координаты, м		Метод определения координат характерной точки	Средняя квадратическая погрешность положения характерной точки (Mt), м	Описание обозначения точки на местности (при наличии)
	X	Y			
1	2	3	4	5	6
134	241677.13	2150359.05	картометрический	5.00	—
135	241507.11	2150363.55	картометрический	5.00	—
136	241430.37	2150300.40	картометрический	5.00	—
137	241342.26	2150368.56	картометрический	5.00	—
138	241138.80	2150208.21	картометрический	5.00	—
139	241152.58	2150183.85	картометрический	5.00	—
140	241293.43	2150049.59	картометрический	5.00	—
141	241348.76	2149982.34	картометрический	5.00	—
142	241375.06	2149954.08	картометрический	5.00	—
143	241406.04	2149871.25	картометрический	5.00	—
144	241403.73	2149805.88	картометрический	5.00	—
145	241382.58	2149617.00	картометрический	5.00	—
146	241381.55	2149559.46	картометрический	5.00	—
147	241404.33	2149514.34	картометрический	5.00	—
148	241425.25	2149451.34	картометрический	5.00	—
149	241434.94	2149355.31	картометрический	5.00	—
150	241424.78	2149249.23	картометрический	5.00	—
151	241393.92	2149199.94	картометрический	5.00	—
152	241329.87	2149131.76	картометрический	5.00	—
153	241304.01	2149061.25	картометрический	5.00	—
154	241289.00	2148919.23	картометрический	5.00	—
155	241307.54	2148774.50	картометрический	5.00	—
156	241348.67	2148592.34	картометрический	5.00	—

3. Сведения о характерных точках части (частей) границы объекта					
Обозначение характерных точек части границы	Координаты, м		Метод определения координат характерной точки	Средняя квадратическая погрешность положения характерной точки (Mt), м	Описание обозначения точки на местности (при наличии)
	X	Y			
1	2	3	4	5	6
157	241447.39	2148396.08	картометрический	5.00	—
158	241567.26	2148256.24	картометрический	5.00	—
159	241685.95	2148137.54	картометрический	5.00	—
160	241754.21	2148053.61	картометрический	5.00	—
161	241779.96	2148014.16	картометрический	5.00	—
162	241803.71	2147960.28	картометрический	5.00	—
163	241920.77	2147872.35	картометрический	5.00	—
164	242043.21	2147807.31	картометрический	5.00	—
165	242168.96	2147774.40	картометрический	5.00	—
166	242283.51	2147766.99	картометрический	5.00	—
167	242409.80	2147783.94	картометрический	5.00	—
168	242469.43	2147795.40	картометрический	5.00	—
169	242595.55	2147842.57	картометрический	5.00	—
170	242659.01	2147881.35	картометрический	5.00	—
171	242727.18	2147921.30	картометрический	5.00	—
172	242782.38	2147942.31	картометрический	5.00	—
173	242809.17	2147951.40	картометрический	5.00	—
174	242872.90	2147955.38	картометрический	5.00	—
175	242978.67	2147935.41	картометрический	5.00	—
176	243082.09	2147889.57	картометрический	5.00	—
177	243225.68	2147832.45	картометрический	5.00	—
178	243217.86	2147882.56	картометрический	5.00	—
179	243216.35	2147888.17	картометрический	5.00	—

3. Сведения о характерных точках части (частей) границы объекта					
Обозначение характерных точек части границы	Координаты, м		Метод определения координат характерной точки	Средняя квадратическая погрешность положения характерной точки (Mt), м	Описание обозначения точки на местности (при наличии)
	X	Y			
1	2	3	4	5	6
180	243206.90	2147895.96	картометрический	5.00	—
181	243216.10	2147913.24	картометрический	5.00	—
182	243280.21	2147949.03	картометрический	5.00	—
183	243291.18	2147955.32	картометрический	5.00	—
113	243309.94	2147966.08	картометрический	5.00	—
Контур № 4					
184	241222.39	2149162.04	картометрический	5.00	—
185	241247.01	2149270.95	картометрический	5.00	—
186	241264.19	2149369.92	картометрический	5.00	—
187	241281.43	2149473.39	картометрический	5.00	—
188	241292.43	2149594.39	картометрический	5.00	—
189	241295.18	2149735.56	картометрический	5.00	—
190	241303.43	2149836.39	картометрический	5.00	—
191	241258.35	2149942.53	картометрический	5.00	—
192	241196.30	2150037.81	картометрический	5.00	—
193	241066.65	2150165.13	картометрический	5.00	—
194	240996.98	2150207.30	картометрический	5.00	—
195	240925.48	2150220.13	картометрический	5.00	—
196	240882.40	2150215.55	картометрический	5.00	—
197	240863.15	2150193.55	картометрический	5.00	—
198	240857.65	2150155.05	картометрический	5.00	—
199	240864.07	2150091.80	картометрический	5.00	—
200	240857.65	2150049.63	картометрический	5.00	—



3. Сведения о характерных точках части (частей) границы объекта					
Обозначение характерных точек части границы	Координаты, м		Метод определения координат характерной точки	Средняя квадратическая погрешность положения характерной точки (Mt), м	Описание обозначения точки на местности (при наличии)
	X	Y			
1	2	3	4	5	6
201	240842.07	2150009.30	картометрический	5.00	—
202	240784.32	2149972.63	картометрический	5.00	—
203	240745.82	2149960.71	картометрический	5.00	—
204	240669.73	2149957.05	картометрический	5.00	—
205	240599.38	2149972.52	картометрический	5.00	—
206	240548.05	2149991.77	картометрический	5.00	—
207	240498.55	2150029.35	картометрический	5.00	—
208	240464.63	2150047.68	картометрический	5.00	—
209	240433.24	2150048.71	картометрический	5.00	—
210	240396.57	2150078.05	картометрический	5.00	—
211	240358.07	2150093.63	картометрический	5.00	—
212	240321.40	2150095.46	картометрический	5.00	—
213	240289.32	2150101.88	картометрический	5.00	—
214	240242.57	2150131.21	картометрический	5.00	—
215	240196.74	2150179.80	картометрический	5.00	—
216	240174.74	2150254.05	картометрический	5.00	—
217	240168.50	2150316.60	картометрический	5.00	—
218	240171.07	2150382.38	картометрический	5.00	—
219	240187.57	2150425.46	картометрический	5.00	—
220	240209.62	2150468.88	картометрический	5.00	—
221	240243.49	2150518.96	картометрический	5.00	—
222	240326.92	2150587.75	картометрический	5.00	—
223	240396.60	2150646.38	картометрический	5.00	—

3. Сведения о характерных точках части (частей) границы объекта					
Обозначение характерных точек части границы	Координаты, м		Метод определения координат характерной точки	Средняя квадратическая погрешность положения характерной точки (Mt), м	Описание обозначения точки на местности (при наличии)
	X	Y			
1	2	3	4	5	6
224	240428.65	2150676.63	картометрический	5.00	—
225	240464.40	2150696.79	картометрический	5.00	—
226	240501.99	2150700.46	картометрический	5.00	—
227	240533.15	2150703.72	картометрический	5.00	—
228	240571.65	2150722.46	картометрический	5.00	—
229	240597.32	2150743.54	картометрический	5.00	—
230	240608.32	2150778.38	картометрический	5.00	—
231	240649.57	2150863.63	картометрический	5.00	—
232	240676.15	2150934.21	картометрический	5.00	—
233	240685.32	2151000.21	картометрический	5.00	—
234	240673.40	2151045.12	картометрический	5.00	—
235	240678.31	2151074.28	картометрический	5.00	—
236	240699.07	2151102.87	картометрический	5.00	—
237	240715.57	2151129.46	картометрический	5.00	—
238	240714.87	2151181.32	картометрический	5.00	—
239	240702.73	2151241.29	картометрический	5.00	—
240	240657.82	2151295.37	картометрический	5.00	—
241	240589.99	2151338.46	картометрический	5.00	—
242	240456.15	2151374.21	картометрический	5.00	—
243	240321.40	2151379.71	картометрический	5.00	—
244	240219.93	2151386.46	картометрический	5.00	—
245	240034.77	2151409.38	картометрический	5.00	—
246	239945.85	2151435.05	картометрический	5.00	—

3. Сведения о характерных точках части (частей) границы объекта					
Обозначение характерных точек части границы	Координаты, м		Метод определения координат характерной точки	Средняя квадратическая погрешность положения характерной точки (Mt), м	Описание обозначения точки на местности (при наличии)
	X	Y			
1	2	3	4	5	6
247	239910.74	2151450.29	картометрический	5.00	—
248	239860.32	2151468.62	картометрический	5.00	—
249	239841.99	2151470.46	картометрический	5.00	—
250	239755.82	2151476.87	картометрический	5.00	—
251	239705.41	2151480.54	картометрический	5.00	—
252	239631.16	2151479.62	картометрический	5.00	—
253	239577.07	2151476.87	картометрический	5.00	—
254	239523.91	2151483.29	картометрический	5.00	—
255	239445.99	2151502.54	картометрический	5.00	—
256	239360.74	2151524.54	картометрический	5.00	—
257	239302.08	2151559.37	картометрический	5.00	—
258	239211.33	2151590.54	картометрический	5.00	—
259	239104.08	2151636.37	картометрический	5.00	—
260	239010.58	2151669.37	картометрический	5.00	—
261	238920.74	2151712.45	картометрический	5.00	—
262	238838.24	2151758.29	картометрический	5.00	—
263	238808.46	2151780.25	картометрический	5.00	—
264	238662.58	2151842.65	картометрический	5.00	—
265	238663.56	2151813.78	картометрический	5.00	—
266	238626.22	2151812.98	картометрический	5.00	—
267	238569.45	2151837.04	картометрический	5.00	—
268	238521.03	2151840.37	картометрический	5.00	—
269	238516.81	2151870.12	картометрический	5.00	—

3. Сведения о характерных точках части (частей) границы объекта					
Обозначение характерных точек части границы	Координаты, м		Метод определения координат характерной точки	Средняя квадратическая погрешность положения характерной точки (Mt), м	Описание обозначения точки на местности (при наличии)
	X	Y			
1	2	3	4	5	6
270	238496.72	2151888.05	картометрический	5.00	—
271	238499.43	2151910.90	картометрический	5.00	—
272	238533.30	2151916.52	картометрический	5.00	—
273	238401.96	2151988.84	картометрический	5.00	—
274	238120.78	2152117.15	картометрический	5.00	—
275	237907.78	2152225.83	картометрический	5.00	—
276	237849.45	2152265.85	картометрический	5.00	—
277	237819.38	2152299.69	картометрический	5.00	—
278	237785.46	2152328.11	картометрический	5.00	—
279	237730.92	2152365.69	картометрический	5.00	—
280	237660.79	2152403.73	картометрический	5.00	—
281	237566.73	2152479.63	картометрический	5.00	—
282	237463.82	2152588.88	картометрический	5.00	—
283	237449.12	2152609.87	картометрический	5.00	—
284	237428.30	2152606.65	картометрический	5.00	—
285	237444.82	2152582.08	картометрический	5.00	—
286	237438.90	2152570.56	картометрический	5.00	—
287	237426.61	2152569.73	картометрический	5.00	—
288	237366.54	2152635.44	картометрический	5.00	—
289	237303.64	2152735.28	картометрический	5.00	—
290	237318.72	2152741.48	картометрический	5.00	—
291	237355.32	2152693.56	картометрический	5.00	—
292	237359.24	2152702.10	картометрический	5.00	—

3. Сведения о характерных точках части (частей) границы объекта					
Обозначение характерных точек части границы	Координаты, м		Метод определения координат характерной точки	Средняя квадратическая погрешность положения характерной точки (Mt), м	Описание обозначения точки на местности (при наличии)
	X	Y			
1	2	3	4	5	6
293	237311.39	2152809.12	картометрический	5.00	—
294	237318.15	2152813.50	картометрический	5.00	—
295	237353.54	2152762.40	картометрический	5.00	—
296	237363.03	2152775.13	картометрический	5.00	—
297	237244.07	2152934.35	картометрический	5.00	—
298	237121.37	2153159.43	картометрический	5.00	—
299	237055.03	2153372.77	картометрический	5.00	—
300	237046.89	2153458.46	картометрический	5.00	—
301	237020.57	2153518.71	картометрический	5.00	—
302	236973.60	2153590.81	картометрический	5.00	—
303	236935.46	2153616.90	картометрический	5.00	—
304	236788.64	2153649.83	картометрический	5.00	—
305	236568.13	2153649.21	картометрический	5.00	—
306	236379.53	2153570.10	картометрический	5.00	—
307	236329.58	2153560.44	картометрический	5.00	—
308	236249.38	2153594.35	картометрический	5.00	—
309	236192.82	2153695.79	картометрический	5.00	—
310	236095.93	2153745.53	картометрический	5.00	—
311	235975.27	2153785.67	картометрический	5.00	—
312	235877.66	2153803.65	картометрический	5.00	—
313	235797.55	2153800.25	картометрический	5.00	—
314	235726.94	2153808.79	картометрический	5.00	—
315	235677.92	2153824.53	картометрический	5.00	—

3. Сведения о характерных точках части (частей) границы объекта					
Обозначение характерных точек части границы	Координаты, м		Метод определения координат характерной точки	Средняя квадратическая погрешность положения характерной точки (Mt), м	Описание обозначения точки на местности (при наличии)
	X	Y			
1	2	3	4	5	6
316	235642.96	2153849.44	картометрический	5.00	—
317	235617.94	2153860.08	картометрический	5.00	—
318	235556.99	2153975.00	картометрический	5.00	—
319	235547.06	2154063.08	картометрический	5.00	—
320	235536.62	2154121.47	картометрический	5.00	—
321	235537.13	2154162.30	картометрический	5.00	—
322	235539.23	2154211.99	картометрический	5.00	—
323	235542.73	2154271.48	картометрический	5.00	—
324	235549.02	2154303.32	картометрический	5.00	—
325	235559.52	2154333.76	картометрический	5.00	—
326	235569.32	2154373.30	картометрический	5.00	—
327	235579.12	2154393.25	картометрический	5.00	—
328	235592.76	2154431.74	картометрический	5.00	—
329	235603.96	2154469.18	картометрический	5.00	—
330	235622.58	2154501.21	картометрический	5.00	—
331	235643.06	2154524.46	картометрический	5.00	—
332	235670.45	2154555.96	картометрический	5.00	—
333	235689.52	2154583.78	картометрический	5.00	—
334	235705.96	2154607.92	картометрический	5.00	—
335	235720.31	2154634.87	картометрический	5.00	—
336	235724.86	2154659.71	картометрический	5.00	—
337	235723.46	2154681.76	картометрический	5.00	—
338	235713.84	2154753.66	картометрический	5.00	—

3. Сведения о характерных точках части (частей) границы объекта					
Обозначение характерных точек части границы	Координаты, м		Метод определения координат характерной точки	Средняя квадратическая погрешность положения характерной точки (Mt), м	Описание обозначения точки на местности (при наличии)
	X	Y			
1	2	3	4	5	6
339	235706.14	2154796.00	картометрический	5.00	—
340	235698.09	2154833.09	картометрический	5.00	—
341	235699.14	2154874.04	картометрический	5.00	—
342	235713.49	2154920.22	картометрический	5.00	—
343	235742.18	2154965.36	картометрический	5.00	—
344	235776.82	2155018.90	картометрический	5.00	—
345	235819.51	2155061.24	картометрический	5.00	—
346	235847.50	2155101.83	картометрический	5.00	—
347	235878.48	2155168.89	картометрический	5.00	—
348	235910.70	2155217.31	картометрический	5.00	—
349	235805.58	2155230.18	картометрический	5.00	—
350	235828.41	2155330.17	картометрический	5.00	—
351	235761.11	2155346.88	картометрический	5.00	—
352	235703.86	2155277.67	картометрический	5.00	—
353	235681.18	2155283.44	картометрический	5.00	—
354	235636.32	2155293.17	картометрический	5.00	—
355	235494.26	2155012.08	картометрический	5.00	—
356	235527.85	2154989.68	картометрический	5.00	—
357	235545.35	2154959.59	картометрический	5.00	—
358	235541.85	2154904.30	картометрический	5.00	—
359	235504.06	2154788.22	картометрический	5.00	—
360	235523.38	2154769.44	картометрический	5.00	—
361	235379.75	2154232.29	картометрический	5.00	—

3. Сведения о характерных точках части (частей) границы объекта					
Обозначение характерных точек части границы	Координаты, м		Метод определения координат характерной точки	Средняя квадратическая погрешность положения характерной точки (Mt), м	Описание обозначения точки на местности (при наличии)
	X	Y			
1	2	3	4	5	6
362	235349.75	2154235.61	картометрический	5.00	—
363	235312.19	2154244.59	картометрический	5.00	—
364	235284.99	2154250.59	картометрический	5.00	—
365	235257.37	2154253.11	картометрический	5.00	—
366	235243.34	2154248.55	картометрический	5.00	—
367	235220.31	2154229.59	картометрический	5.00	—
368	235193.68	2154176.12	картометрический	5.00	—
369	235156.59	2154121.54	картометрический	5.00	—
370	235120.90	2154105.44	картометрический	5.00	—
371	235081.01	2154081.65	картометрический	5.00	—
372	235039.02	2154087.24	картометрический	5.00	—
373	234988.63	2154115.24	картометрический	5.00	—
374	234922.85	2154161.43	картометрический	5.00	—
375	234857.06	2154211.82	картометрический	5.00	—
376	234814.72	2154246.46	картометрический	5.00	—
377	234788.13	2154260.45	картометрический	5.00	—
378	234751.04	2154268.85	картометрический	5.00	—
379	234738.39	2154270.93	картометрический	5.00	—
380	234690.90	2154268.38	картометрический	5.00	—
381	234684.07	2154267.45	картометрический	5.00	—
382	234718.86	2154062.97	картометрический	5.00	—
383	234614.89	2154041.28	картометрический	5.00	—
384	234592.75	2154021.11	картометрический	5.00	—



3. Сведения о характерных точках части (частей) границы объекта					
Обозначение характерных точек части границы	Координаты, м		Метод определения координат характерной точки	Средняя квадратическая погрешность положения характерной точки (Mt), м	Описание обозначения точки на местности (при наличии)
	X	Y			
1	2	3	4	5	6
385	234615.17	2153914.35	картометрический	5.00	—
386	234545.68	2153909.31	картометрический	5.00	—
387	234530.55	2153983.84	картометрический	5.00	—
388	234512.89	2154038.24	картометрический	5.00	—
389	234483.10	2154031.98	картометрический	5.00	—
390	234490.28	2154003.37	картометрический	5.00	—
391	234500.98	2153952.81	картометрический	5.00	—
392	234509.58	2153904.15	картометрический	5.00	—
393	234519.87	2153855.48	картометрический	5.00	—
394	234529.88	2153808.80	картометрический	5.00	—
395	234539.90	2153765.80	картометрический	5.00	—
396	234540.12	2153764.57	картометрический	5.00	—
397	234543.37	2153736.52	картометрический	5.00	—
398	234543.41	2153736.10	картометрический	5.00	—
399	234547.23	2153686.92	картометрический	5.00	—
400	234556.76	2153590.92	картометрический	5.00	—
401	234561.87	2153514.33	картометрический	5.00	—
402	234566.66	2153473.51	картометрический	5.00	—
403	234570.38	2153418.56	картометрический	5.00	—
404	234572.11	2153368.64	картометрический	5.00	—
405	234612.28	2153465.31	картометрический	5.00	—
406	234627.05	2153453.34	картометрический	5.00	—
407	234632.82	2153431.92	картометрический	5.00	—

3. Сведения о характерных точках части (частей) границы объекта					
Обозначение характерных точек части границы	Координаты, м		Метод определения координат характерной точки	Средняя квадратическая погрешность положения характерной точки (Mt), м	Описание обозначения точки на местности (при наличии)
	X	Y			
1	2	3	4	5	6
408	234638.09	2153380.92	картометрический	5.00	—
409	234644.84	2153351.37	картометрический	5.00	—
410	234646.95	2153347.29	картометрический	5.00	—
411	234657.80	2153326.38	картометрический	5.00	—
412	234672.51	2153309.37	картометрический	5.00	—
413	234689.85	2153304.65	картометрический	5.00	—
414	234741.31	2153284.81	картометрический	5.00	—
415	234914.17	2153226.60	картометрический	5.00	—
416	234904.27	2153178.31	картометрический	5.00	—
417	235077.13	2153123.41	картометрический	5.00	—
418	235127.27	2153125.40	картометрический	5.00	—
419	235153.69	2153128.61	картометрический	5.00	—
420	235176.42	2153143.40	картометрический	5.00	—
421	235195.52	2153179.47	картометрический	5.00	—
422	235213.72	2153259.95	картометрический	5.00	—
423	235234.71	2153337.63	картометрический	5.00	—
424	235257.63	2153428.09	картометрический	5.00	—
425	235276.63	2153493.40	картометрический	5.00	—
426	235291.55	2153557.74	картометрический	5.00	—
427	235296.78	2153927.15	картометрический	5.00	—
428	235560.89	2153752.89	картометрический	5.00	—
429	235613.50	2153725.00	картометрический	5.00	—
430	235655.12	2153745.37	картометрический	5.00	—

3. Сведения о характерных точках части (частей) границы объекта					
Обозначение характерных точек части границы	Координаты, м		Метод определения координат характерной точки	Средняя квадратическая погрешность положения характерной точки (Mt), м	Описание обозначения точки на местности (при наличии)
	X	Y			
1	2	3	4	5	6
431	235694.47	2153750.29	картометрический	5.00	—
432	235777.00	2153702.22	картометрический	5.00	—
433	235802.58	2153703.73	картометрический	5.00	—
434	236217.94	2153561.94	картометрический	5.00	—
435	236338.24	2153505.92	картометрический	5.00	—
436	236405.54	2153475.05	картометрический	5.00	—
437	236765.99	2153255.61	картометрический	5.00	—
438	236821.65	2153174.90	картометрический	5.00	—
439	236922.10	2153059.48	картометрический	5.00	—
440	237019.62	2152975.44	картометрический	5.00	—
441	237254.53	2152677.34	картометрический	5.00	—
442	237283.96	2152621.95	картометрический	5.00	—
443	237340.92	2152537.04	картометрический	5.00	—
444	237324.21	2152515.47	картометрический	5.00	—
445	237324.02	2152511.30	картометрический	5.00	—
446	237136.10	2152482.01	картометрический	5.00	—
447	236963.67	2152486.29	картометрический	5.00	—
448	236962.27	2152490.85	картометрический	5.00	—
449	236769.41	2152502.96	картометрический	5.00	—
450	236657.84	2152527.20	картометрический	5.00	—
451	236654.51	2152514.56	картометрический	5.00	—
452	236671.11	2152509.00	картометрический	5.00	—
453	236734.33	2152478.74	картометрический	5.00	—

3. Сведения о характерных точках части (частей) границы объекта					
Обозначение характерных точек части границы	Координаты, м		Метод определения координат характерной точки	Средняя квадратическая погрешность положения характерной точки (Mt), м	Описание обозначения точки на местности (при наличии)
	X	Y			
1	2	3	4	5	6
454	236744.47	2152459.30	картометрический	5.00	—
455	236782.72	2152333.94	картометрический	5.00	—
456	236781.38	2152295.93	картометрический	5.00	—
457	236742.70	2152218.04	картометрический	5.00	—
458	236657.16	2152118.08	картометрический	5.00	—
459	236327.27	2152362.45	картометрический	5.00	—
460	236306.69	2152338.90	картометрический	5.00	—
461	236165.90	2152176.97	картометрический	5.00	—
462	236171.12	2152171.73	картометрический	5.00	—
463	236164.03	2152161.17	картометрический	5.00	—
464	236381.39	2152143.21	картометрический	5.00	—
465	236665.57	2151614.83	картометрический	5.00	—
466	237343.34	2151795.33	картометрический	5.00	—
467	237442.65	2151726.81	картометрический	5.00	—
468	237650.53	2151592.45	картометрический	5.00	—
469	237740.99	2151564.56	картометрический	5.00	—
470	237828.23	2151539.52	картометрический	5.00	—
471	237859.68	2151529.13	картометрический	5.00	—
472	237875.89	2151498.69	картометрический	5.00	—
473	237885.44	2151427.36	картометрический	5.00	—
474	237903.28	2151393.20	картометрический	5.00	—
475	237904.84	2151342.61	картометрический	5.00	—
476	237934.74	2151250.94	картометрический	5.00	—

3. Сведения о характерных точках части (частей) границы объекта					
Обозначение характерных точек части границы	Координаты, м		Метод определения координат характерной точки	Средняя квадратическая погрешность положения характерной точки (Mt), м	Описание обозначения точки на местности (при наличии)
	X	Y			
1	2	3	4	5	6
477	237962.69	2151188.07	картометрический	5.00	—
478	237974.02	2151145.10	картометрический	5.00	—
479	237974.01	2151131.10	картометрический	5.00	—
480	237980.01	2151109.75	картометрический	5.00	—
481	237972.77	2151078.71	картометрический	5.00	—
482	237983.20	2151032.31	картометрический	5.00	—
483	238001.26	2151009.19	картометрический	5.00	—
484	238049.11	2150929.15	картометрический	5.00	—
485	238061.34	2150843.77	картометрический	5.00	—
486	238072.02	2150821.37	картометрический	5.00	—
487	238178.84	2150773.79	картометрический	5.00	—
488	238196.70	2150748.83	картометрический	5.00	—
489	238223.24	2150742.44	картометрический	5.00	—
490	238236.94	2150723.50	картометрический	5.00	—
491	238224.39	2150661.54	картометрический	5.00	—
492	238234.88	2150643.58	картометрический	5.00	—
493	238267.51	2150618.46	картометрический	5.00	—
494	238267.18	2150609.23	картометрический	5.00	—
495	238253.44	2150583.47	картометрический	5.00	—
496	238288.04	2150552.58	картометрический	5.00	—
497	238308.97	2150510.17	картометрический	5.00	—
498	238318.05	2150511.33	картометрический	5.00	—
499	238346.55	2150523.12	картометрический	5.00	—

3. Сведения о характерных точках части (частей) границы объекта					
Обозначение характерных точек части границы	Координаты, м		Метод определения координат характерной точки	Средняя квадратическая погрешность положения характерной точки (Mt), м	Описание обозначения точки на местности (при наличии)
	X	Y			
1	2	3	4	5	6
500	238372.69	2150507.19	картометрический	5.00	—
501	238451.05	2150546.29	картометрический	5.00	—
502	238463.79	2150544.24	картометрический	5.00	—
503	238456.35	2150472.41	картометрический	5.00	—
504	238472.58	2150464.04	картометрический	5.00	—
505	238482.89	2150470.67	картометрический	5.00	—
506	238508.57	2150461.25	картометрический	5.00	—
507	238519.25	2150488.33	картометрический	5.00	—
508	238546.24	2150478.43	картометрический	5.00	—
509	238556.22	2150457.62	картометрический	5.00	—
510	238537.92	2150384.73	картометрический	5.00	—
511	238561.22	2150323.71	картометрический	5.00	—
512	238624.01	2150302.52	картометрический	5.00	—
513	238650.28	2150281.77	картометрический	5.00	—
514	238650.64	2150261.47	картометрический	5.00	—
515	238678.11	2150237.79	картометрический	5.00	—
516	238760.12	2149990.78	картометрический	5.00	—
517	238788.22	2149971.40	картометрический	5.00	—
518	238827.37	2149959.42	картометрический	5.00	—
519	238898.71	2149963.79	картометрический	5.00	—
520	238958.48	2149960.29	картометрический	5.00	—
521	238987.93	2149953.33	картометрический	5.00	—
522	239011.06	2149956.43	картометрический	5.00	—

3. Сведения о характерных точках части (частей) границы объекта					
Обозначение характерных точек части границы	Координаты, м		Метод определения координат характерной точки	Средняя квадратическая погрешность положения характерной точки (Mt), м	Описание обозначения точки на местности (при наличии)
	X	Y			
1	2	3	4	5	6
523	239009.63	2149952.21	картометрический	5.00	—
524	239008.19	2149941.02	картометрический	5.00	—
525	239244.27	2149685.12	картометрический	5.00	—
526	238869.14	2149143.57	картометрический	5.00	—
527	238723.24	2148959.89	картометрический	5.00	—
528	238519.89	2148615.48	картометрический	5.00	—
529	238735.77	2148556.96	картометрический	5.00	—
530	238765.63	2148547.63	картометрический	5.00	—
531	239005.84	2148480.61	картометрический	5.00	—
532	239234.72	2148408.81	картометрический	5.00	—
533	239448.96	2148388.50	картометрический	5.00	—
534	239675.04	2148344.81	картометрический	5.00	—
535	240051.03	2148261.32	картометрический	5.00	—
536	240170.84	2148781.29	картометрический	5.00	—
537	240178.93	2148837.78	картометрический	5.00	—
538	240181.91	2148882.75	картометрический	5.00	—
539	240210.22	2149205.33	картометрический	5.00	—
540	240883.81	2149175.38	картометрический	5.00	—
541	240888.83	2149175.23	картометрический	5.00	—
184	241222.39	2149162.04	картометрический	5.00	—
Контур № 5					
542	234549.33	2153145.13	картометрический	5.00	—
543	234547.52	2153178.43	картометрический	5.00	—

3. Сведения о характерных точках части (частей) границы объекта					
Обозначение характерных точек части границы	Координаты, м		Метод определения координат характерной точки	Средняя квадратическая погрешность положения характерной точки (Mt), м	Описание обозначения точки на местности (при наличии)
	X	Y			
1	2	3	4	5	6
544	234547.01	2153204.68	картометрический	5.00	—
545	234546.49	2153238.91	картометрический	5.00	—
546	234547.01	2153284.12	картометрический	5.00	—
547	234548.04	2153316.84	картометрический	5.00	—
548	234550.36	2153344.02	картометрический	5.00	—
549	234550.10	2153368.30	картометрический	5.00	—
550	234548.38	2153417.21	картометрический	5.00	—
551	234544.77	2153471.22	картометрический	5.00	—
552	234539.96	2153512.61	картометрический	5.00	—
553	234534.89	2153588.93	картометрический	5.00	—
554	234525.35	2153684.91	картометрический	5.00	—
555	234521.49	2153734.17	картометрический	5.00	—
556	234518.31	2153761.46	картометрический	5.00	—
557	234508.43	2153804.13	картометрический	5.00	—
558	234498.38	2153850.96	картометрический	5.00	—
559	234487.98	2153900.10	картометрический	5.00	—
560	234479.39	2153948.79	картометрический	5.00	—
561	234468.82	2153998.62	картометрический	5.00	—
562	234460.17	2154032.83	картометрический	5.00	—
563	234449.04	2154021.58	картометрический	5.00	—
564	234434.16	2153986.42	картометрический	5.00	—
565	234404.75	2153946.92	картометрический	5.00	—
566	234417.35	2153871.97	картометрический	5.00	—



3. Сведения о характерных точках части (частей) границы объекта					
Обозначение характерных точек части границы	Координаты, м		Метод определения координат характерной точки	Средняя квадратическая погрешность положения характерной точки (Mt), м	Описание обозначения точки на местности (при наличии)
	X	Y			
1	2	3	4	5	6
567	234349.04	2153820.18	картометрический	5.00	—
568	234305.46	2153802.56	картометрический	5.00	—
569	234276.19	2153800.20	картометрический	5.00	—
570	234211.40	2153976.88	картометрический	5.00	—
571	234098.51	2153964.51	картометрический	5.00	—
572	233986.38	2154262.04	картометрический	5.00	—
573	234032.00	2154276.96	картометрический	5.00	—
574	234063.71	2154281.00	картометрический	5.00	—
575	234077.11	2154275.57	картометрический	5.00	—
576	234084.24	2154270.48	картометрический	5.00	—
577	234100.48	2154265.86	картометрический	5.00	—
578	234140.78	2154263.43	картометрический	5.00	—
579	234151.09	2154266.55	картометрический	5.00	—
580	234188.98	2154278.81	картометрический	5.00	—
581	234224.29	2154294.65	картометрический	5.00	—
582	234253.93	2154311.65	картометрический	5.00	—
583	234270.52	2154323.21	картометрический	5.00	—
584	234281.34	2154339.40	картометрический	5.00	—
585	234283.15	2154354.89	картометрический	5.00	—
586	234275.93	2154367.15	картометрический	5.00	—
587	234257.89	2154371.89	картометрический	5.00	—
588	234231.17	2154370.85	картометрический	5.00	—
589	234217.07	2154374.44	картометрический	5.00	—

3. Сведения о характерных точках части (частей) границы объекта					
Обозначение характерных точек части границы	Координаты, м		Метод определения координат характерной точки	Средняя квадратическая погрешность положения характерной точки (Mt), м	Описание обозначения точки на местности (при наличии)
	X	Y			
1	2	3	4	5	6
590	234198.95	2154387.39	картометрический	5.00	—
591	234181.50	2154399.76	картометрический	5.00	—
592	234165.52	2154409.01	картометрический	5.00	—
593	234144.21	2154411.56	картометрический	5.00	—
594	234132.70	2154413.41	картометрический	5.00	—
595	234128.66	2154416.30	картометрический	5.00	—
596	234123.25	2154422.08	картометрический	5.00	—
597	234113.88	2154426.36	картометрический	5.00	—
598	234099.11	2154428.90	картометрический	5.00	—
599	234086.48	2154426.70	картометрический	5.00	—
600	234029.08	2154409.47	картометрический	5.00	—
601	233952.27	2154389.58	картометрический	5.00	—
602	233912.57	2154375.48	картометрический	5.00	—
603	233851.57	2154355.70	картометрический	5.00	—
604	233773.57	2154333.55	картометрический	5.00	—
605	233773.72	2154328.87	картометрический	5.00	—
606	233736.90	2154320.42	картометрический	5.00	—
607	233736.02	2154319.88	картометрический	5.00	—
608	233741.59	2154296.61	картометрический	5.00	—
609	233734.81	2154276.38	картометрический	5.00	—
610	233729.22	2154256.26	картометрический	5.00	—
611	233706.45	2154240.30	картометрический	5.00	—
612	233703.02	2154220.87	картометрический	5.00	—

3. Сведения о характерных точках части (частей) границы объекта					
Обозначение характерных точек части границы	Координаты, м		Метод определения координат характерной точки	Средняя квадратическая погрешность положения характерной точки (Mt), м	Описание обозначения точки на местности (при наличии)
	X	Y			
1	2	3	4	5	6
613	233683.68	2154196.94	картометрический	5.00	—
614	233679.04	2154165.83	картометрический	5.00	—
615	233687.21	2154144.79	картометрический	5.00	—
616	233702.24	2154134.38	картометрический	5.00	—
617	233738.76	2154117.27	картометрический	5.00	—
618	233766.00	2154104.78	картометрический	5.00	—
619	233789.62	2154093.56	картометрический	5.00	—
620	233807.67	2154055.17	картометрический	5.00	—
621	233830.44	2154025.57	картометрический	5.00	—
622	233849.68	2154008.80	картометрический	5.00	—
623	233859.91	2153979.54	картометрический	5.00	—
624	233878.03	2153954.57	картометрический	5.00	—
625	233878.03	2153936.88	картометрический	5.00	—
626	233869.01	2153916.64	картометрический	5.00	—
627	233864.46	2153905.31	картометрический	5.00	—
628	233855.44	2153889.47	картометрический	5.00	—
629	233849.51	2153869.34	картометрический	5.00	—
630	233858.96	2153859.86	картометрический	5.00	—
631	233881.73	2153839.40	картометрический	5.00	—
632	233905.53	2153812.11	картометрический	5.00	—
633	233921.34	2153798.69	картометрический	5.00	—
634	233924.60	2153780.07	картометрический	5.00	—
635	233911.29	2153759.03	картометрический	5.00	—

3. Сведения о характерных точках части (частей) границы объекта					
Обозначение характерных точек части границы	Координаты, м		Метод определения координат характерной точки	Средняя квадратическая погрешность положения характерной точки (Mt), м	Описание обозначения точки на местности (при наличии)
	X	Y			
1	2	3	4	5	6
636	233898.48	2153753.25	картометрический	5.00	—
637	233900.72	2153718.44	картометрический	5.00	—
638	233903.04	2153691.38	картометрический	5.00	—
639	233895.22	2153669.07	картометрический	5.00	—
640	233875.97	2153649.75	картометрический	5.00	—
641	233863.26	2153622.23	картометрический	5.00	—
642	233863.26	2153609.17	картометрический	5.00	—
643	233880.61	2153584.31	картометрический	5.00	—
644	233895.39	2153574.01	картометрический	5.00	—
645	233901.49	2153576.21	картометрический	5.00	—
646	233909.05	2153574.01	картометрический	5.00	—
647	233914.81	2153574.36	картометрический	5.00	—
648	233917.39	2153569.74	картометрический	5.00	—
649	233929.24	2153562.45	картометрический	5.00	—
650	233941.19	2153555.28	картометрический	5.00	—
651	233947.29	2153553.78	картометрический	5.00	—
652	233953.73	2153551.93	картометрический	5.00	—
653	233957.51	2153546.38	картометрический	5.00	—
654	233955.88	2153538.51	картометрический	5.00	—
655	233958.80	2153533.54	картометрический	5.00	—
656	233965.50	2153533.20	картометрический	5.00	—
657	233970.66	2153528.69	картометрический	5.00	—
658	233972.89	2153489.25	картометрический	5.00	—

3. Сведения о характерных точках части (частей) границы объекта					
Обозначение характерных точек части границы	Координаты, м		Метод определения координат характерной точки	Средняя квадратическая погрешность положения характерной точки (Mt), м	Описание обозначения точки на местности (при наличии)
	X	Y			
1	2	3	4	5	6
659	233976.50	2153462.20	картометрический	5.00	—
660	233988.01	2153454.33	картометрический	5.00	—
661	233993.43	2153447.86	картометрический	5.00	—
662	233999.18	2153433.40	картометрический	5.00	—
663	234000.64	2153416.75	картометрический	5.00	—
664	234000.64	2153391.54	картометрический	5.00	—
665	233993.43	2153376.39	картометрический	5.00	—
666	233978.39	2153369.34	картометрический	5.00	—
667	233958.54	2153370.84	картометрический	5.00	—
668	233954.50	2153365.29	картометрический	5.00	—
669	233938.87	2153352.81	картометрический	5.00	—
670	233938.26	2153341.36	картометрический	5.00	—
671	233942.47	2153333.38	картометрический	5.00	—
672	233948.83	2153330.03	картометрический	5.00	—
673	233951.24	2153326.56	картометрический	5.00	—
674	233950.21	2153323.09	картометрический	5.00	—
675	233948.06	2153317.07	картометрический	5.00	—
676	233940.50	2153309.56	картометрический	5.00	—
677	233941.10	2153301.23	картометрический	5.00	—
678	233946.86	2153296.26	картометрический	5.00	—
679	233953.82	2153295.68	картометрический	5.00	—
680	233966.96	2153290.25	картометрический	5.00	—
681	233971.09	2153283.08	картометрический	5.00	—

3. Сведения о характерных точках части (частей) границы объекта					
Обозначение характерных точек части границы	Координаты, м		Метод определения координат характерной точки	Средняя квадратическая погрешность положения характерной точки (Mt), м	Описание обозначения точки на местности (при наличии)
	X	Y			
1	2	3	4	5	6
682	233968.16	2153278.68	картометрический	5.00	—
683	233958.54	2153273.02	картометрический	5.00	—
684	233949.00	2153265.15	картометрический	5.00	—
685	233938.35	2153260.99	картометрический	5.00	—
686	233935.43	2153248.50	картометрический	5.00	—
687	233935.43	2153239.83	картометрический	5.00	—
688	233945.91	2153234.05	картометрический	5.00	—
689	233949.09	2153226.53	картометрический	5.00	—
690	233949.09	2153220.17	картометрический	5.00	—
691	233945.83	2153213.23	картометрический	5.00	—
692	233937.23	2153205.72	картометрический	5.00	—
693	233935.43	2153194.85	картометрический	5.00	—
694	233938.35	2153187.10	картометрический	5.00	—
695	233943.51	2153180.28	картометрический	5.00	—
696	233946.34	2153173.57	картометрический	5.00	—
697	233949.86	2153165.82	картометрический	5.00	—
698	233958.71	2153160.85	картометрический	5.00	—
699	233958.71	2153154.03	картометрический	5.00	—
700	233959.31	2153147.32	картометрический	5.00	—
701	233957.08	2153135.41	картометрический	5.00	—
702	233957.08	2153117.14	картометрический	5.00	—
703	233961.03	2153102.34	картометрический	5.00	—
704	233961.63	2153091.36	картометрический	5.00	—

3. Сведения о характерных точках части (частей) границы объекта					
Обозначение характерных точек части границы	Координаты, м		Метод определения координат характерной точки	Средняя квадратическая погрешность положения характерной точки (Mt), м	Описание обозначения точки на местности (при наличии)
	X	Y			
1	2	3	4	5	6
705	233965.50	2153086.27	картометрический	5.00	—
706	233977.44	2153084.53	картометрический	5.00	—
707	233983.29	2153077.02	картометрический	5.00	—
708	233988.18	2153063.95	картометрический	5.00	—
709	233981.74	2153051.00	картометрический	5.00	—
710	233969.37	2153044.41	картометрический	5.00	—
711	233980.79	2153039.67	картометрический	5.00	—
712	233985.78	2153035.04	картометрический	5.00	—
713	234002.36	2153037.82	картометрический	5.00	—
714	234050.91	2153050.88	картометрический	5.00	—
715	234085.79	2153059.56	картометрический	5.00	—
716	234107.18	2153065.92	картометрический	5.00	—
717	234134.16	2153072.97	картометрический	5.00	—
718	234165.95	2153080.83	картометрический	5.00	—
719	234215.70	2153092.86	картометрический	5.00	—
720	234233.40	2153097.14	картометрический	5.00	—
721	234255.05	2153101.65	картометрический	5.00	—
722	234279.80	2153106.50	картометрический	5.00	—
723	234309.87	2153111.71	картометрический	5.00	—
724	234356.09	2153119.11	картометрический	5.00	—
725	234379.03	2153122.69	картометрический	5.00	—
726	234398.62	2153125.70	картометрический	5.00	—
727	234430.24	2153129.63	картометрический	5.00	—

3. Сведения о характерных точках части (частей) границы объекта					
Обозначение характерных точек части границы	Координаты, м		Метод определения координат характерной точки	Средняя квадратическая погрешность положения характерной точки (Mt), м	Описание обозначения точки на местности (при наличии)
	X	Y			
1	2	3	4	5	6
728	234448.89	2153131.94	картометрический	5.00	—
729	234485.66	2153136.80	картометрический	5.00	—
730	234521.83	2153142.12	картометрический	5.00	—
542	234549.33	2153145.13	картометрический	5.00	—

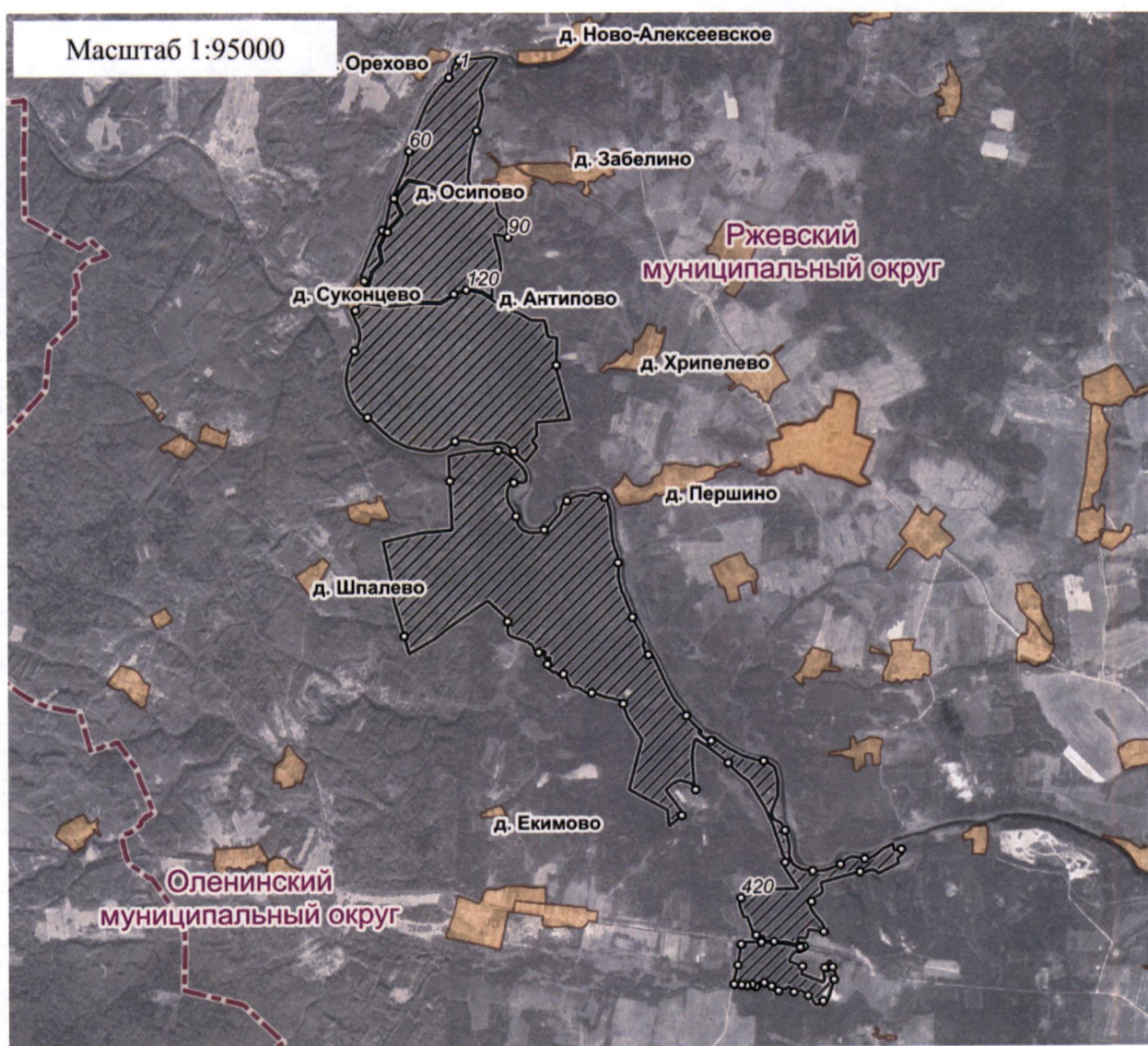
## Раздел 3

Сведения о местоположении измененных (уточненных) границ объекта							
1. Система координат _____							
2. Сведения о характерных точках границ объекта							
Обозначение характерных точек границ	Существующие координаты, м		Измененные (уточненные) координаты, м		Метод определения координат характерной точки	Средняя квадратическая погрешность положения характерной точки (Mt), м	Описание обозначения точки на местности (при наличии)
	X	Y	X	Y			
1	2	3	4	5	6	7	8
-	-	-	-	-	-	-	-
3. Сведения о характерных точках части (частей) границы объекта							
-	-	-	-	-	-	-	-



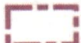


Приложение 2  
к Положению об особо охраняемой  
природной территории регионального  
значения Тверской области –  
государственном природном заказнике  
«Дача Титов Бор»

План границ  
особо охраняемой природной территории регионального значения –  
государственного природного заказника «Дача Титов Бор»



Используемые условные знаки и обозначения:

- 24 характерная точка границы объекта
-  территория объекта
-  населенные пункты
-  граница административно-территориального деления