



ПРАВИТЕЛЬСТВО ТВЕРСКОЙ ОБЛАСТИ

ПОСТАНОВЛЕНИЕ

23.01.2025

№ 16-пп

г. Тверь

Об особо охраняемой природной территории регионального значения – государственном природном заказнике «Болото Давыдовское»

В соответствии с Федеральным законом от 14.03.1995 № 33-ФЗ «Об особо охраняемых природных территориях», законом Тверской области от 08.12.2010 № 108-ЗО «Об особо охраняемых природных территориях в Тверской области», по результатам комплексного экологического обследования особо охраняемой природной территории регионального значения – государственного природного заказника «Болото Давыдовское», с учетом решения Комиссии при Правительстве Тверской области по вопросам организации и функционирования особо охраняемых природных территорий от 04.04.2024 № 1 Правительство Тверской области постановляет:

1. Утвердить Положение об особо охраняемой природной территории регионального значения – государственном природном заказнике «Болото Давыдовское» (прилагается).

2. Признать утратившим силу постановление Правительства Тверской области от 14.09.2020 № 421-пп «Об утверждении графического описания местоположения границ особо охраняемой природной территории регионального значения – государственного природного заказника «Болото Давыдовское».

3. Министерству природных ресурсов и экологии Тверской области направить в орган, осуществляющий государственный кадастровый учет и государственную регистрацию прав, комплект документов для изменения сведений об особо охраняемой природной территории регионального значения – государственном природном заказнике «Болото Давыдовское» в установленном порядке.

4. Контроль за исполнением настоящего постановления возложить на заместителя Председателя Правительства Тверской области, курирующего вопросы природных ресурсов и экологии.

Отчет об исполнении постановления представить в трехмесячный срок со дня его вступления в силу.

5. Настоящее постановление вступает в силу со дня его официального опубликования.

**Губернатор
Тверской области**



И.М. Руденя

Приложение
к постановлению Правительства
Тверской области
от 23.01.2025 № 16-ПП

Положение об особо охраняемой природной территории
регионального значения – государственном природном заказнике
«Болото Давыдовское»

1. Наименование особо охраняемой природной территории регионального значения.

Особо охраняемая природная территория регионального значения – государственный природный заказник «Болото Давыдовское» (далее – заказник).

2. Значение заказника.

Региональное.

3. Профиль заказника.

Комплексный (ландшафтный).

4. Цель создания заказника.

Сохранение и восстановление ценного в экологическом, научном, природоохранном и эстетическом отношении природного комплекса.

5. Местоположение заказника.

Заказник находится в Осташковском муниципальном округе Тверской области, в окрестностях д. Давыдово.

6. Описание границ заказника.

Заказник располагается в кварталах 1 (часть), 3 (часть), 8 (часть), 10 (часть), 11 (часть), 13 (часть), 15 (часть), 2, 5 – 7, 9, 12 Сиговского участкового лесничества Осташковского лесничества Тверской области.

Графическое описание местоположения границ особо охраняемой природной территории регионального значения – государственного природного заказника «Болото Давыдовское» приводится в приложении 1 к настоящему Положению.

План границ особо охраняемой природной территории регионального значения – государственного природного заказника «Болото Давыдовское» приводится в приложении 2 к настоящему Положению.

7. Площадь заказника.

Общая площадь заказника составляет 1 035,7 га.

8. Сведения о собственниках, землевладельцах, землепользователях и арендаторах земельных участков, на которых расположен заказник.

Земли лесного фонда (в собственности Российской Федерации).

9. Описание заказника.

По обводненным участкам болота встречается осока вздутая. На приствольных возвышениях преобладают зеленые мхи: плеврозиум Шребера, дикранум многощетинковый, реже – гилокомиум блестящий. Открытые участки болота с крупными мочажинами поросли одиночными экземплярами березы пушистой и представлены сфагново-пушицевыми ассоциациями. На эвтрофно-мезотрофных участках произрастает сосняк с березой осоково-сфагновый. Преобладает осока волосистоплодная, местами – осока вздутая, вахта трехлистная, хвощ речной, ситник скученный.

Болотный массив имеет значительные размеры, характеризуется разнообразием болотных ассоциаций. Болотные сообщества сохранились хорошо и могут иметь эталонное значение. Отмечен высокий уровень видового богатства сосудистых растений, мохообразных и лишайников.

На данной территории есть некоторые представители копытных лось, косуля, кабан, из пушных зверей – белка, куница, медведь, волк обыкновенный, заяц-беляк, заяц-русак, ласка.

10. Объекты особой охраны заказника.

Ценный в экологическом, научном, природоохранном и эстетическом отношении природный комплекс, нуждающийся в особой охране. Болотный массив обладает значительными биологическими ресурсами: растительными (лекарственные и ягодные растения) и животными (охотничьи виды животных).

11. Основные виды разрешенного использования земельных участков в границах заказника:

- 1) деятельность по особой охране и изучению природы;
- 2) охрана природных территорий;
- 3) природно-познавательный туризм;
- 4) использование лесов.

12. В границах заказника запрещается:

1) любое строительство, включая прокладку новых дорог и коммуникаций, возведение некапитальных временных построек и сооружений (за исключением подпункта 1 пункта 13 настоящего Положения);

2) проведение сплошных рубок лесных насаждений;

3) разведка и добыча общераспространенных полезных ископаемых, выемка грунта, нарушение почвенно-растительного слоя, распашка земель, кроме проведения мероприятий, направленных на предупреждение и ликвидацию стихийных бедствий и чрезвычайных ситуаций;

4) промышленная заготовка и сбор ягод, лекарственных растений и других лесных ресурсов, а также заготовка и сбор с применением различных механических приспособлений (совки, гребенки и тому подобное);

5) стоянка и движение механизированного транспорта и специализированной техники, за исключением экстренных оперативных служб, проведения противопожарных и лесозащитных мероприятий, а также мероприятий, проводимых при возникновении чрезвычайных ситуаций и направленных на спасение жизни и сохранение здоровья людей;

6) изменение естественного гидрологического режима территории;

7) вырубка деревьев, уничтожение и повреждение древесно-кустарниковой растительности, заготовка живицы и другая деятельность, влекущая за собой нарушение условий обитания объектов растительного и животного мира;

8) применение химических средств борьбы с вредителями, болезнями растений, сорняками и малоценными породами деревьев и кустарников, стимуляторов роста;

9) разведение костров за пределами специально оборудованных кострищ, а также использование открытого огня в периоды, когда объявлена высокая пожарная опасность;

10) сброс сточных вод, сброс и складирование твердых и жидких отходов производства и потребления, захламление территории;

11) складирование ядохимикатов, минеральных и органических удобрений, нефтепродуктов;

12) использование взрывчатых веществ и пиротехнических устройств;

13) уничтожение и повреждение аншлагов, шлаббаумов, стендов, ограждений, иных элементов обустройства заказника, в том числе экологических троп.

13. Допустимое использование заказника:

1) установка информационных аншлагов и других информационных и предупредительных знаков;

2) проектирование и организация экологических троп (смотровых площадок);

3) осуществление научной деятельности;

4) проведение организованных экологических, образовательных экскурсий и туристская деятельность групп численностью не более десяти человек;

5) борьба с распространением борщевика Сосновского без применения химических средств;

6) рекреационное использование (однодневные посещения);

7) заготовка и сбор лекарственных растений, ягод и других пищевых лесных ресурсов для собственных нужд без использования механических приспособлений;

8) ремонт, регламентное обслуживание, реконструкция существующих коммуникаций, дорог, линейных объектов без расширения их полос отвода;

9) проведение выборочных рубок лесных насаждений;

10) проведение мероприятий по охране лесов, расположенных в границах заказника, от пожаров, загрязнения и иного негативного воздействия, а также их защита от вредных организмов;

11) проведение мероприятий по уборке неликвидной древесины в лесах, расположенных в границах заказника, в случае создания угрозы очагов вредных организмов или обеспечения пожарной безопасности в лесах;

12) проведение мероприятий по воспроизводству лесов, расположенных в границах заказника, путем лесовосстановления и ухода за лесами;

13) проведение мероприятий по лесовосстановлению на лесных участках, лесные насаждения на которых погибли или повреждены в результате пожаров, воздействия вредных организмов, а также на лесных участках, на которых проводились выборочные рубки лесных насаждений.

Приложение 1
к Положению об особо охраняемой
природной территории регионального
значения – государственном природном
заказнике «Болото Давыдовское»

Графическое описание местоположения границ
особо охраняемой природной территории регионального значения –
государственного природного заказника «Болото Давыдовское»

Раздел 1

Сведения об объекте		
особо охраняемая природная территория регионального значения – государственный природный заказник «Болото Давыдовское» (далее – объект)		
№ п/п	Характеристики объекта	Описание характеристик
1	2	3
1	Местоположение объекта	Осташковский муниципальный округ Тверской области
2	Площадь объекта +/- величина погрешности определения площади (Р +/- Дельта Р)	10 357 611 кв. м (\pm 56 320 кв. м)
3	Иные характеристики объекта	-

Раздел 2

Сведения о местоположении границ объекта					
1. Система координат МСК-69, зона 1					
2. Сведения о характерных точках границ объекта					
Обозначение характерных точек границ	Координаты, м		Метод определения координат характерной точки	Средняя квадратическая погрешность положения характерной точки (Mt), м	Описание обозначения точки на местности (при наличии)
	X	Y			
1	2	3	4	5	6
1	316821.67	1279203.05	картометрический	5.00	-
2	316781.98	1279241.75	картометрический	5.00	-
3	316746.26	1279240.76	картометрический	5.00	-

Обозначение характерных точек границ	Координаты, м		Метод определения координат характерной точки	Средняя квадратическая погрешность положения характерной точки (Mt), м	Описание обозначения точки на местности (при наличии)
	X	Y			
1	2	3	4	5	6
4	316706.57	1279248.70	картометрический	5.00	-
5	316687.72	1279303.27	картометрический	5.00	-
6	316723.44	1279361.80	картометрический	5.00	-
7	316674.82	1279408.44	картометрический	5.00	-
8	316653.00	1279393.55	картометрический	5.00	-
9	316617.28	1279387.60	картометрический	5.00	-
10	316526.99	1279365.77	картометрический	5.00	-
11	316520.04	1279393.55	картометрический	5.00	-
12	316569.65	1279463.01	картометрический	5.00	-
13	316559.73	1279493.77	картометрический	5.00	-
14	316592.47	1279534.45	картометрический	5.00	-
15	316595.45	1279552.30	картометрический	5.00	-
16	316621.25	1279593.98	картометрический	5.00	-
17	316718.48	1279547.34	картометрический	5.00	-
18	316840.52	1279565.20	картометрический	5.00	-
19	316830.60	1279590.01	картометрический	5.00	-
20	316841.51	1279614.81	картометрический	5.00	-
21	316856.39	1279632.67	картометрический	5.00	-
22	316882.78	1279638.13	картометрический	5.00	-
23	316869.68	1280123.52	картометрический	5.00	-
24	316851.43	1280115.87	картометрический	5.00	-
25	316836.55	1280116.86	картометрический	5.00	-
26	316760.15	1280161.51	картометрический	5.00	-
27	316734.35	1280190.28	картометрический	5.00	-

Обозначение характерных точек границ	Координаты, м		Метод определения координат характерной точки	Средняя квадратическая погрешность положения характерной точки (Mt), м	Описание обозначения точки на местности (при наличии)
	X	Y			
1	2	3	4	5	6
28	316717.49	1280172.42	картометрический	5.00	-
29	316699.63	1280141.66	картометрический	5.00	-
30	316681.77	1280139.68	картометрический	5.00	-
31	316671.85	1280147.62	картометрический	5.00	-
32	316676.81	1280165.48	картометрический	5.00	-
33	316685.74	1280186.31	картометрический	5.00	-
34	316692.68	1280199.21	картометрический	5.00	-
35	316701.61	1280204.17	картометрический	5.00	-
36	316709.55	1280265.69	картометрический	5.00	-
37	316642.08	1280273.63	картометрический	5.00	-
38	316624.22	1280272.63	картометрический	5.00	-
39	316618.27	1280311.33	картометрический	5.00	-
40	316603.39	1280336.13	картометрический	5.00	-
41	316576.60	1280369.87	картометрический	5.00	-
42	316577.71	1280400.75	картометрический	5.00	-
43	316424.38	1280305.69	картометрический	5.00	-
44	316415.86	1280231.95	картометрический	5.00	-
45	316357.32	1280211.12	картометрический	5.00	-
46	316347.40	1280243.86	картометрический	5.00	-
47	316283.90	1280238.90	картометрический	5.00	-
48	316278.94	1280226.99	картометрический	5.00	-
49	316255.13	1280175.40	картометрический	5.00	-
50	316152.77	1280102.93	картометрический	5.00	-
51	316135.07	1280026.24	картометрический	5.00	-

Обозначение характерных точек границ	Координаты, м		Метод определения координат характерной точки	Средняя квадратическая погрешность положения характерной точки (Mt), м	Описание обозначения точки на местности (при наличии)
	X	Y			
1	2	3	4	5	6
52	316141.69	1279990.52	картометрический	5.00	-
53	316150.29	1279958.77	картометрический	5.00	-
54	316165.50	1279930.33	картометрический	5.00	-
55	316183.36	1279901.89	картометрический	5.00	-
56	316210.48	1279873.44	картометрический	5.00	-
57	316246.20	1279851.61	картометрический	5.00	-
58	316301.10	1279816.56	картометрический	5.00	-
59	316314.99	1279800.68	картометрический	5.00	-
60	316326.90	1279775.55	картометрический	5.00	-
61	316333.51	1279746.44	картометрический	5.00	-
62	316352.69	1279714.69	картометрический	5.00	-
63	316354.02	1279682.28	картометрический	5.00	-
64	316356.66	1279647.22	картометрический	5.00	-
65	316333.51	1279634.66	картометрический	5.00	-
66	316289.19	1279614.15	картометрический	5.00	-
67	316300.44	1279592.98	картометрический	5.00	-
68	316328.22	1279598.94	картометрический	5.00	-
69	316354.68	1279612.83	картометрический	5.00	-
70	316356.00	1279600.26	картометрический	5.00	-
71	316361.95	1279520.89	картометрический	5.00	-
72	316344.09	1279483.18	картометрический	5.00	-
73	316338.14	1279482.52	картометрический	5.00	-
74	316305.73	1279478.55	картометрический	5.00	-
75	316278.61	1279509.64	картометрический	5.00	-

Обозначение характерных точек границ	Координаты, м		Метод определения координат характерной точки	Средняя квадратическая погрешность положения характерной точки (Mt), м	Описание обозначения точки на местности (при наличии)
	X	Y			
1	2	3	4	5	6
76	316279.93	1279519.56	картометрический	5.00	-
77	316275.96	1279530.15	картометрический	5.00	-
78	316270.67	1279593.65	картометрический	5.00	-
79	316230.32	1279613.49	картометрический	5.00	-
80	316222.39	1279622.75	картометрический	5.00	-
81	316204.53	1279666.41	картометрический	5.00	-
82	316197.25	1279677.65	картометрический	5.00	-
83	316186.67	1279682.94	картометрический	5.00	-
84	316163.52	1279684.93	картометрический	5.00	-
85	316139.70	1279712.71	картометрический	5.00	-
86	316170.13	1279709.40	картометрический	5.00	-
87	316179.39	1279718.66	картометрический	5.00	-
88	316182.70	1279730.57	картометрический	5.00	-
89	316180.71	1279739.83	картометрический	5.00	-
90	316184.02	1279749.09	картометрический	5.00	-
91	316207.83	1279747.77	картометрический	5.00	-
92	316229.00	1279743.14	картометрический	5.00	-
93	316236.94	1279755.70	картометрический	5.00	-
94	316232.97	1279776.21	картометрический	5.00	-
95	316219.08	1279792.08	картометрический	5.00	-
96	316203.86	1279796.05	картометрический	5.00	-
97	316174.10	1279802.01	картометрический	5.00	-
98	316130.44	1279799.36	картометрический	5.00	-
99	316104.65	1279798.04	картометрический	5.00	-

Обозначение характерных точек границ	Координаты, м		Метод определения координат характерной точки	Средняя квадратическая погрешность положения характерной точки (Mt), м	Описание обозначения точки на местности (при наличии)
	X	Y			
1	2	3	4	5	6
100	316072.23	1279834.42	картометрический	5.00	-
101	316091.42	1279851.61	картометрический	5.00	-
102	316035.85	1279915.78	картометрический	5.00	-
103	315996.17	1279911.81	картометрический	5.00	-
104	315975.00	1279888.00	картометрический	5.00	-
105	315973.68	1279841.03	картометрический	5.00	-
106	315930.68	1279851.61	картометрический	5.00	-
107	315891.00	1279911.15	картометрический	5.00	-
108	315877.04	1279922.51	картометрический	5.00	-
109	315823.60	1279815.17	картометрический	5.00	-
110	315909.85	1279636.15	картометрический	5.00	-
111	316003.95	1279403.28	картометрический	5.00	-
112	316030.51	1279340.83	картометрический	5.00	-
113	316033.75	1279329.03	картометрический	5.00	-
114	316116.43	1279126.56	картометрический	5.00	-
115	316189.10	1278949.39	картометрический	5.00	-
116	316036.45	1278824.51	картометрический	5.00	-
117	315963.55	1278766.24	картометрический	5.00	-
118	315928.73	1278742.00	картометрический	5.00	-
119	315869.08	1278700.48	картометрический	5.00	-
120	315858.45	1278693.09	картометрический	5.00	-
121	315838.08	1278673.10	картометрический	5.00	-
122	315791.10	1278700.41	картометрический	5.00	-
123	315735.60	1278722.70	картометрический	5.00	-

Обозначение характерных точек границ	Координаты, м		Метод определения координат характерной точки	Средняя квадратическая погрешность положения характерной точки (Mt), м	Описание обозначения точки на местности (при наличии)
	X	Y			
1	2	3	4	5	6
124	315708.80	1278746.47	картометрический	5.00	-
125	315671.95	1278766.93	картометрический	5.00	-
126	315651.80	1278778.90	картометрический	5.00	-
127	315635.10	1278795.88	картометрический	5.00	-
128	315611.75	1278831.33	картометрический	5.00	-
129	315586.60	1278838.30	картометрический	5.00	-
130	315530.95	1278843.78	картометрический	5.00	-
131	315512.56	1278854.04	картометрический	5.00	-
132	315494.25	1278881.10	картометрический	5.00	-
133	315462.27	1278888.11	картометрический	5.00	-
134	315416.85	1278893.52	картометрический	5.00	-
135	315398.25	1278895.34	картометрический	5.00	-
136	315381.55	1278915.67	картометрический	5.00	-
137	315351.15	1278910.84	картометрический	5.00	-
138	315337.80	1278919.37	картометрический	5.00	-
139	315338.05	1278949.65	картометрический	5.00	-
140	315314.50	1278961.64	картометрический	5.00	-
141	315299.60	1278995.40	картометрический	5.00	-
142	315214.70	1278908.64	картометрический	5.00	-
143	314993.70	1278678.35	картометрический	5.00	-
144	314943.47	1278503.80	картометрический	5.00	-
145	314908.70	1278364.46	картометрический	5.00	-
146	314859.40	1278305.96	картометрический	5.00	-
147	314769.00	1278178.88	картометрический	5.00	-

Обозначение характерных точек границ	Координаты, м		Метод определения координат характерной точки	Средняя квадратическая погрешность положения характерной точки (Mt), м	Описание обозначения точки на местности (при наличии)
	X	Y			
1	2	3	4	5	6
148	314809.55	1277968.27	картометрический	5.00	-
149	314978.65	1277876.31	картометрический	5.00	-
150	314974.85	1277778.56	картометрический	5.00	-
151	315053.85	1277752.68	картометрический	5.00	-
152	315060.20	1277703.85	картометрический	5.00	-
153	315082.75	1277560.66	картометрический	5.00	-
154	315080.30	1277458.11	картометрический	5.00	-
155	315059.45	1277372.49	картометрический	5.00	-
156	314975.05	1277358.00	картометрический	5.00	-
157	314851.78	1277320.28	картометрический	5.00	-
158	314874.30	1277193.95	картометрический	5.00	-
159	314889.00	1277124.82	картометрический	5.00	-
160	314921.50	1276968.16	картометрический	5.00	-
161	314921.20	1276921.08	картометрический	5.00	-
162	314696.45	1277075.85	картометрический	5.00	-
163	314652.24	1277106.77	картометрический	5.00	-
164	314679.30	1277140.24	картометрический	5.00	-
165	314694.89	1277153.95	картометрический	5.00	-
166	314734.91	1277162.85	картометрический	5.00	-
167	314757.36	1277166.92	картометрический	5.00	-
168	314756.38	1277195.58	картометрический	5.00	-
169	314734.63	1277237.08	картометрический	5.00	-
170	314718.02	1277264.24	картометрический	5.00	-
171	314714.46	1277297.16	картометрический	5.00	-

Обозначение характерных точек границ	Координаты, м		Метод определения координат характерной точки	Средняя квадратическая погрешность положения характерной точки (Mt), м	Описание обозначения точки на местности (при наличии)
	X	Y			
1	2	3	4	5	6
172	314733.14	1277323.85	картометрический	5.00	-
173	314762.49	1277341.63	картометрический	5.00	-
174	314730.47	1277359.42	картометрический	5.00	-
175	314678.88	1277353.18	картометрический	5.00	-
176	314611.29	1277314.05	картометрический	5.00	-
177	314574.82	1277300.71	картометрический	5.00	-
178	314547.25	1277300.71	картометрический	5.00	-
179	314528.12	1277305.29	картометрический	5.00	-
180	314538.99	1277329.99	картометрический	5.00	-
181	314565.93	1277369.18	картометрический	5.00	-
182	314661.09	1277405.67	картометрический	5.00	-
183	314678.00	1277437.69	картометрический	5.00	-
184	314670.88	1277468.80	картометрический	5.00	-
185	314645.98	1277499.05	картометрический	5.00	-
186	314625.94	1277519.77	картометрический	5.00	-
187	314604.20	1277526.67	картометрический	5.00	-
188	314563.69	1277516.78	картометрический	5.00	-
189	314515.27	1277509.88	картометрический	5.00	-
190	314472.79	1277518.77	картометрический	5.00	-
191	314442.15	1277519.75	картометрический	5.00	-
192	314398.67	1277542.49	картометрический	5.00	-
193	314380.89	1277539.52	картометрический	5.00	-
194	314349.27	1277520.73	картометрический	5.00	-
195	314285.04	1277621.55	картометрический	5.00	-

Обозначение характерных точек границ	Координаты, м		Метод определения координат характерной точки	Средняя квадратическая погрешность положения характерной точки (Mt), м	Описание обозначения точки на местности (при наличии)
	X	Y			
1	2	3	4	5	6
196	314291.96	1277662.07	картометрический	5.00	-
197	314293.93	1277684.83	картометрический	5.00	-
198	314285.04	1277702.60	картометрический	5.00	-
199	314267.26	1277718.41	картометрический	5.00	-
200	314253.42	1277759.93	картометрический	5.00	-
201	314244.53	1277799.45	картометрический	5.00	-
202	314218.84	1277794.51	картометрический	5.00	-
203	314186.23	1277814.28	картометрический	5.00	-
204	314156.58	1277824.14	картометрический	5.00	-
205	314127.93	1277827.11	картометрический	5.00	-
206	314103.24	1277838.98	картометрический	5.00	-
207	314069.63	1277886.42	картометрический	5.00	-
208	314041.96	1277916.07	картометрический	5.00	-
209	314023.19	1277922.98	картометрический	5.00	-
210	314006.38	1277920.02	картометрический	5.00	-
211	314001.57	1277910.08	картометрический	5.00	-
212	314003.43	1277887.40	картометрический	5.00	-
213	313990.58	1277881.48	картометрический	5.00	-
214	313956.99	1277894.34	картометрический	5.00	-
215	313934.26	1277889.39	картометрический	5.00	-
216	313867.06	1277862.70	картометрический	5.00	-
217	313817.03	1277877.04	картометрический	5.00	-
218	313785.91	1277931.29	картометрический	5.00	-
219	313785.02	1277972.22	картометрический	5.00	-

Обозначение характерных точек границ	Координаты, м		Метод определения координат характерной точки	Средняя квадратическая погрешность положения характерной точки (Mt), м	Описание обозначения точки на местности (при наличии)
	X	Y			
1	2	3	4	5	6
220	313746.78	1277995.34	картометрический	5.00	-
221	313718.85	1278006.02	картометрический	5.00	-
222	313696.12	1278010.95	картометрический	5.00	-
223	313698.75	1278070.05	картометрический	5.00	-
224	313668.51	1278099.41	картометрический	5.00	-
225	313676.51	1278132.31	картометрический	5.00	-
226	313714.90	1278142.42	картометрический	5.00	-
227	313755.41	1278131.53	картометрический	5.00	-
228	313788.02	1278128.58	картометрический	5.00	-
229	313848.29	1278135.49	картометрический	5.00	-
230	313892.76	1278147.34	картометрический	5.00	-
231	313979.71	1278139.45	картометрический	5.00	-
232	313986.63	1278149.32	картометрический	5.00	-
233	313976.75	1278158.22	картометрический	5.00	-
234	313938.21	1278173.05	картометрический	5.00	-
235	313935.25	1278195.76	картометрический	5.00	-
236	313957.96	1278214.55	картометрический	5.00	-
237	314022.20	1278260.99	картометрический	5.00	-
238	314093.35	1278321.29	картометрический	5.00	-
239	314149.67	1278388.49	картометрический	5.00	-
240	314280.43	1278514.75	картометрический	5.00	-
241	314314.68	1278553.54	картометрический	5.00	-
242	314318.21	1278576.18	картометрический	5.00	-
243	314321.34	1278596.58	картометрический	5.00	-

Обозначение характерных точек границ	Координаты, м		Метод определения координат характерной точки	Средняя квадратическая погрешность положения характерной точки (Mt), м	Описание обозначения точки на местности (при наличии)
	X	Y			
1	2	3	4	5	6
244	314313.33	1278653.50	картометрический	5.00	-
245	314324.01	1278714.88	картометрический	5.00	-
246	314372.93	1278764.68	картометрический	5.00	-
247	314444.08	1278786.90	картометрический	5.00	-
248	314464.88	1278838.18	картометрический	5.00	-
249	314471.80	1278859.93	картометрический	5.00	-
250	314453.03	1278883.65	картометрический	5.00	-
251	314418.44	1278910.33	картометрический	5.00	-
252	314453.18	1278930.36	картометрический	5.00	-
253	314457.42	1278956.00	картометрический	5.00	-
254	314430.30	1278953.82	картометрический	5.00	-
255	314391.84	1278969.90	картометрический	5.00	-
256	314341.86	1279006.86	картометрический	5.00	-
257	314211.17	1278993.33	картометрический	5.00	-
258	314094.36	1278967.69	картометрический	5.00	-
259	313986.82	1278927.10	картометрический	5.00	-
260	313897.69	1278899.45	картометрический	5.00	-
261	313781.60	1278881.59	картометрический	5.00	-
262	313737.95	1278915.32	картометрический	5.00	-
263	313721.08	1278914.33	картометрический	5.00	-
264	313640.71	1278863.73	картометрический	5.00	-
265	313623.85	1278839.91	картометрический	5.00	-
266	313592.61	1278834.18	картометрический	5.00	-
267	313594.90	1278626.62	картометрический	5.00	-

Обозначение характерных точек границ	Координаты, м		Метод определения координат характерной точки	Средняя квадратическая погрешность положения характерной точки (Mt), м	Описание обозначения точки на местности (при наличии)
	X	Y			
1	2	3	4	5	6
268	313158.70	1278692.87	картометрический	5.00	-
269	313027.50	1278712.28	картометрический	5.00	-
270	312869.53	1278605.36	картометрический	5.00	-
271	312614.35	1278416.61	картометрический	5.00	-
272	312324.44	1278227.87	картометрический	5.00	-
273	312250.33	1278178.86	картометрический	5.00	-
274	312284.42	1277630.68	картометрический	5.00	-
275	312231.73	1277622.69	картометрический	5.00	-
276	312230.82	1277609.54	картометрический	5.00	-
277	312229.31	1277591.42	картометрический	5.00	-
278	312233.84	1277549.14	картометрический	5.00	-
279	312233.84	1277505.35	картометрический	5.00	-
280	312234.59	1277472.89	картометрический	5.00	-
281	312230.82	1277419.29	картометрический	5.00	-
282	312222.52	1277352.85	картометрический	5.00	-
283	312217.99	1277334.73	картометрический	5.00	-
284	312211.44	1277331.71	картометрический	5.00	-
285	312165.14	1277333.22	картометрический	5.00	-
286	312134.94	1277332.21	картометрический	5.00	-
287	312128.39	1277324.16	картометрический	5.00	-
288	312121.35	1277295.97	картометрический	5.00	-
289	312106.25	1277272.32	картометрический	5.00	-
290	312086.62	1277247.65	картометрический	5.00	-
291	312055.92	1277221.98	картометрический	5.00	-

Обозначение характерных точек границ	Координаты, м		Метод определения координат характерной точки	Средняя квадратическая погрешность положения характерной точки (Mt), м	Описание обозначения точки на местности (при наличии)
	X	Y			
1	2	3	4	5	6
292	312000.55	1277184.74	картометрический	5.00	-
293	311965.82	1277169.14	картометрический	5.00	-
294	311935.12	1277162.59	картометрический	5.00	-
295	311908.44	1277161.08	картометрический	5.00	-
296	311885.29	1277166.62	картометрический	5.00	-
297	311865.66	1277168.63	картометрический	5.00	-
298	311845.53	1277165.61	картометрический	5.00	-
299	311795.20	1277165.11	картометрический	5.00	-
300	311777.08	1277162.09	картометрический	5.00	-
301	311750.40	1277162.59	картометрический	5.00	-
302	311736.31	1277166.12	картометрический	5.00	-
303	311711.65	1277170.65	картометрический	5.00	-
304	311683.96	1277174.67	картометрический	5.00	-
305	311652.25	1277173.67	картометрический	5.00	-
306	311619.54	1277172.66	картометрический	5.00	-
307	311594.37	1277168.13	картометрический	5.00	-
308	311565.68	1277169.14	картометрический	5.00	-
309	311524.91	1277172.66	картометрический	5.00	-
310	311496.73	1277172.66	картометрический	5.00	-
311	311479.61	1277171.15	картометрический	5.00	-
312	311458.98	1277174.17	картометрический	5.00	-
313	311414.69	1277181.72	картометрический	5.00	-
314	311339.42	1277108.42	картометрический	5.00	-
315	311367.20	1276716.74	картометрический	5.00	-

Обозначение характерных точек границ	Координаты, м		Метод определения координат характерной точки	Средняя квадратическая погрешность положения характерной точки (Mt), м	Описание обозначения точки на местности (при наличии)
	X	Y			
1	2	3	4	5	6
316	311386.50	1276731.75	картометрический	5.00	-
317	311427.77	1276774.03	картометрический	5.00	-
318	311478.10	1276812.28	картометрический	5.00	-
319	311547.56	1276825.37	картометрический	5.00	-
320	311761.98	1276842.48	картометрический	5.00	-
321	311853.58	1276851.54	картометрический	5.00	-
322	311904.92	1276845.50	картометрический	5.00	-
323	311935.12	1276839.46	картометрический	5.00	-
324	312046.86	1276781.08	картометрический	5.00	-
325	312064.98	1276758.93	картометрический	5.00	-
326	312136.45	1276723.70	картометрический	5.00	-
327	312218.05	1276650.61	картометрический	5.00	-
328	312343.82	1276666.32	картометрический	5.00	-
329	312359.03	1276418.38	картометрический	5.00	-
330	312381.06	1276375.40	картометрический	5.00	-
331	312437.43	1276214.34	картометрический	5.00	-
332	312454.55	1276051.26	картометрический	5.00	-
333	312386.07	1275977.90	картометрический	5.00	-
334	312392.13	1275879.13	картометрический	5.00	-
335	313205.50	1275873.09	картометрический	5.00	-
336	313225.36	1275443.51	картометрический	5.00	-
337	313303.37	1275498.23	картометрический	5.00	-
338	313316.27	1275507.16	картометрический	5.00	-
339	313388.70	1275415.88	картометрический	5.00	-

Обозначение характерных точек границ	Координаты, м		Метод определения координат характерной точки	Средняя квадратическая погрешность положения характерной точки (Mt), м	Описание обозначения точки на местности (при наличии)
	X	Y			
1	2	3	4	5	6
340	313408.54	1275348.41	картометрический	5.00	-
341	313384.73	1275310.70	картометрический	5.00	-
342	313418.46	1275243.23	картометрический	5.00	-
343	313390.68	1275205.53	картометрический	5.00	-
344	313366.87	1275179.73	картометрический	5.00	-
345	313309.32	1275142.03	картометрический	5.00	-
346	313337.10	1274963.44	картометрический	5.00	-
347	313311.58	1274864.99	картометрический	5.00	-
348	313406.12	1274862.07	картометрический	5.00	-
349	313422.43	1274935.66	картометрический	5.00	-
350	313527.60	1274973.36	картометрический	5.00	-
351	313587.45	1275004.05	картометрический	5.00	-
352	313808.54	1276126.81	картометрический	5.00	-
353	313798.84	1276249.01	картометрический	5.00	-
354	314520.43	1276262.59	картометрический	5.00	-
355	314594.15	1276249.01	картометрический	5.00	-
356	314879.29	1276427.47	картометрический	5.00	-
357	315309.01	1276408.20	картометрический	5.00	-
358	315339.25	1276436.03	картометрический	5.00	-
359	315400.93	1276472.31	картометрический	5.00	-
360	315487.41	1276536.83	картометрический	5.00	-
361	315559.69	1276557.71	картометрический	5.00	-
362	315747.75	1276656.10	картометрический	5.00	-
363	315914.82	1276735.50	картометрический	5.00	-

Обозначение характерных точек границ	Координаты, м		Метод определения координат характерной точки	Средняя квадратическая погрешность положения характерной точки (Mt), м	Описание обозначения точки на местности (при наличии)
	X	Y			
1	2	3	4	5	6
364	315822.25	1277171.04	картометрический	5.00	-
365	315797.10	1277390.58	картометрический	5.00	-
366	316215.55	1277821.14	картометрический	5.00	-
367	316601.44	1278225.69	картометрический	5.00	-
368	316650.79	1278608.33	картометрический	5.00	-
369	316541.12	1279190.17	картометрический	5.00	-
370	316776.62	1279180.04	картометрический	5.00	-
371	316822.37	1279185.38	картометрический	5.00	-
1	316821.67	1279203.05	картометрический	5.00	-

3. Сведения о характерных точках части (частей) границы объекта

Обозначение характерных точек части границы	Координаты, м		Метод определения координат характерной точки	Средняя квадратическая погрешность положения характерной точки (Mt), м	Описание обозначения точки на местности (при наличии)
	X	Y			
1	2	3	4	5	6
-	-	-	-	-	-

Раздел 3

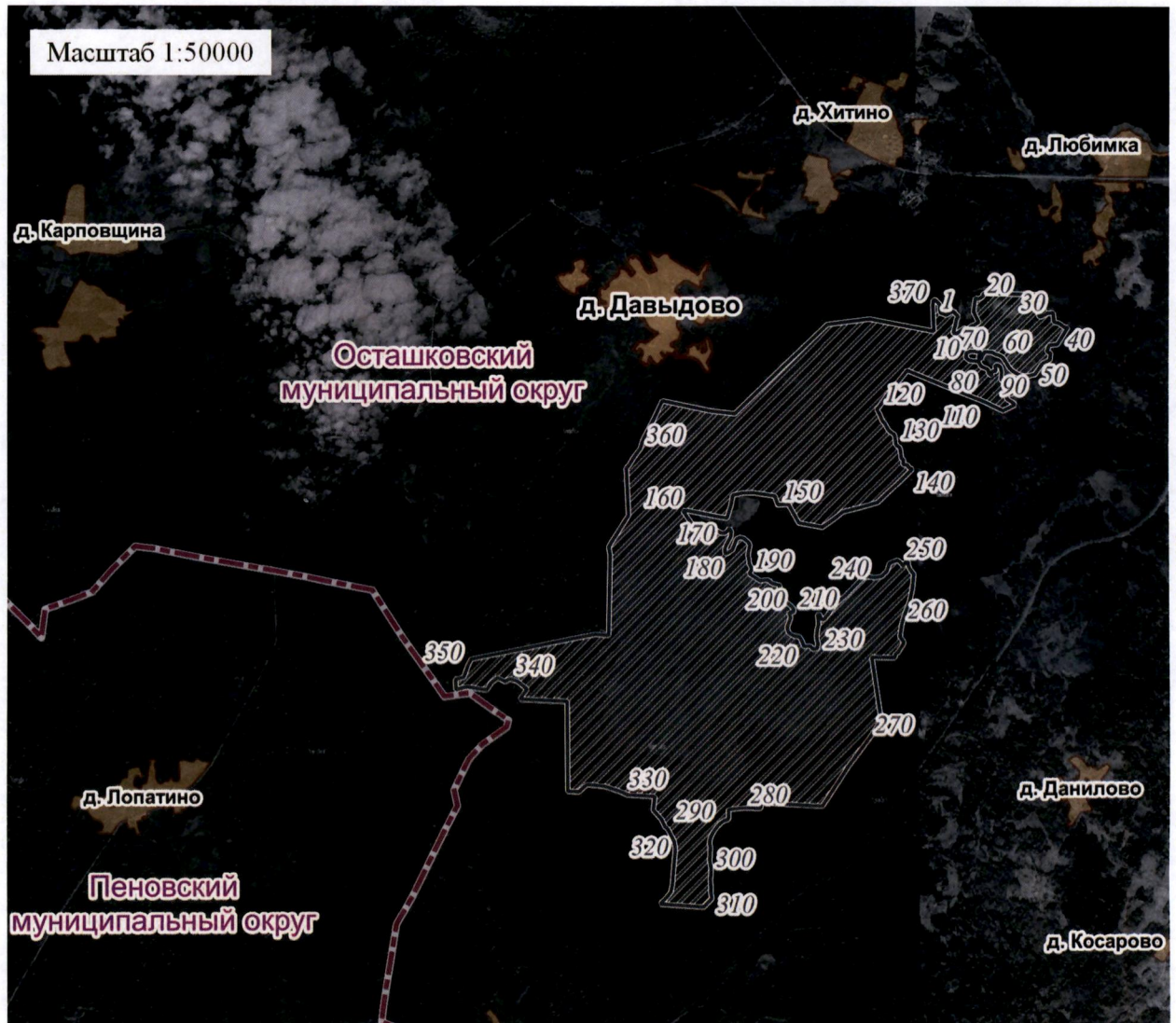
Сведения о местоположении измененных (уточненных) границ объекта							
1. Система координат _____							
2. Сведения о характерных точках границ объекта							
Обозначение характерных точек границ	Существующие координаты, м		Измененные (уточненные) координаты, м		Метод определения координат характерной точки	Средняя квадратическая погрешность положения характерной точки (Mt), м	Описание обозначения точки на местности (при наличии)
	X	Y	X	Y			
1	2	3	4	5	6	7	8
-	-	-	-	-	-	-	-
3. Сведения о характерных точках части (частей) границы объекта							
-	-	-	-	-	-	-	-

Приложение 2

к Положению об особо охраняемой природной территории регионального значения – государственном природном заказнике «Болото Давыдовское»

План границ

особо охраняемой природной территории регионального значения – государственного природного заказника «Болото Давыдовское»



Используемые условные знаки и обозначения

- 1
• характерная точка границы объекта
- ▨ территория объекта
- граница административно-территориального деления
- населенные пункты