



ПРАВИТЕЛЬСТВО ТВЕРСКОЙ ОБЛАСТИ

ПОСТАНОВЛЕНИЕ

26.02.2025

№ 117-пп

г. Тверь

Об особо охраняемой природной территории регионального значения – государственном природном заказнике «Болото Чистый Мох»

В соответствии с Федеральным законом от 14.03.1995 № 33-ФЗ «Об особо охраняемых природных территориях», законом Тверской области от 08.12.2010 № 108-ЗО «Об особо охраняемых природных территориях в Тверской области», по результатам комплексного экологического обследования особо охраняемой природной территории регионального значения – государственного природного заказника «Болото Чистый Мох», с учетом решения Комиссии при Правительстве Тверской области по вопросам организации и функционирования особо охраняемых природных территорий от 04.04.2024 № 1 Правительство Тверской области постановляет:

1. Утвердить Положение об особо охраняемой природной территории регионального значения – государственном природном заказнике «Болото Чистый Мох» (прилагается).

2. Министерству природных ресурсов и экологии Тверской области направить в орган, осуществляющий государственный кадастровый учет и государственную регистрацию прав, комплект документов для внесения сведений об особо охраняемой природной территории регионального значения – государственном природном заказнике «Болото Чистый Мох» в установленном порядке.

3. Контроль за исполнением настоящего постановления возложить на заместителя Председателя Правительства Тверской области, курирующего вопросы природных ресурсов и экологии.

Отчет об исполнении постановления представить в трехмесячный срок со дня его вступления в силу.

4. Настоящее постановление вступает в силу со дня его официального опубликования.

**Губернатор
Тверской области**



И.М. Руденя

Приложение
к постановлению Правительства
Тверской области
от 26.02.2025 № 117-пп

Положение об особо охраняемой природной территории
регионального значения – государственном природном заказнике
«Болото Чистый Мох»

1. Наименование особо охраняемой природной территории регионального значения.

Особо охраняемая природная территория регионального значения – государственный природный заказник «Болото Чистый Мох» (далее – заказник).

2. Значение заказника.

Региональное.

3. Профиль заказника.

Комплексный (ландшафтный).

4. Цель создания заказника.

Сохранение эталонных участков болотных ландшафтов южно-таежной природной зоны.

5. Местонахождение заказника.

Заказник находится в Кимрском муниципальном округе Тверской области, в окрестностях деревень Норбужье, Неклюдово, Сыркино и Острилово.

6. Описание границ заказника.

Заказник расположен в кварталах 1 (часть), 2 (часть), 3 (часть), 6 (часть), 7 – 12, 13 (часть), 24, 25, 29 Ильинского участкового лесничества Кашинского лесничества Тверской области, квартале 87 Суворовского участкового лесничества Кашинского лесничества Тверской области и на прилегающих территориях.

Графическое описание местоположения границ особо охраняемой природной территории регионального значения – государственного природного заказника «Болото Чистый Мох» приводится в приложении 1 к настоящему Положению.

План границ особо охраняемой природной территории регионального значения – государственного природного заказника «Болото Чистый Мох» приводится в приложении 2 к настоящему Положению.

7. Площадь заказника.

Общая площадь заказника составляет 1 582,0 га.

8. Сведения о собственниках, землевладельцах, землепользователях и арендаторах земельных участков, на которых расположен заказник.

Земли лесного фонда (в собственности Российской Федерации), земли сельскохозяйственного назначения (в государственной собственности, в муниципальной собственности, в частной собственности).

9. Описание заказника.

Болотный массив имеет значительные размеры, является регулятором режима грунтовых вод. На территории заказника в северной части протекает ручей безымянный, который впадает в реку Медведицу – левый приток реки Волги.

На большей площади болотного массива растительное сообщество представлено сосняком пушицево-сфагновым. В моховом покрове на кочках местами политрихум сжатый, сфагнум бурый, сфагнум магелланский. На приствольных возвышениях преобладают зеленые мхи: плеврозиум

Шребера, дикранум многощетинковый, реже – гиелокомиум блестящий. Открытые участки болота поросли одиночными экземплярами березы пушистой и представлены сфагново-пушицевыми ассоциациями. Местами в большом количестве произрастают осоки, особенно осока вздутая, осока топяная, осока малоцветковая. Местами отмечены сосняки с березой осоково-сфагновые. Преобладает осока волосистоплодная, местами осока вздутая, вахта трехлистная, хвощ речной, ситник скученный. На прилегающих к болоту участках распространены сосняки черничные.

На территории заказника встречаются лось, кабан, рысь, медведь, волк, куница, заяц-беляк, тетерев, глухарь, серая куропатка, рябчик.

10. Объекты особой охраны заказника.

Ценные в экологическом, научном, природоохранном и эстетическом отношениях природные комплексы: березняки осоковые, березняки осоково-сабельниковые, сосняки сфагновые, сосняки с березой сфагновые.

11. Основные виды разрешенного использования земельных участков в границах заказника:

- 1) охрана природных территорий;
- 2) природно-познавательный туризм;
- 3) использование лесов (с учетом ограничений, установленных в пункте 12 настоящего Положения);
- 4) сельскохозяйственное использование (с учетом ограничений, установленных в пункте 12 настоящего Положения).

12. В границах заказника запрещается:

- 1) любое строительство, включая прокладку новых дорог и коммуникаций, возведение некапитальных временных построек и сооружений (за исключением подпункта 2 пункта 13 настоящего Положения);
- 2) проведение сплошных рубок лесных насаждений;
- 3) разведка и добыча полезных ископаемых, выемка грунта, нарушение почвенно-растительного слоя, распашка земель, кроме проведения мероприятий, направленных на предупреждение и ликвидацию стихийных бедствий и чрезвычайных ситуаций;
- 4) промышленная заготовка и сбор ягод, лекарственных растений и других лесных ресурсов, а также заготовка и сбор с применением различных механических приспособлений (совки, гребенки);
- 5) стоянка и движение механизированного транспорта и специализированной техники, за исключением экстренных оперативных служб, проведения противопожарных и лесозащитных мероприятий, использования сельскохозяйственной техники на землях сельскохозяйственного назначения, а также мероприятий, проводимых при возникновении чрезвычайных ситуаций и направленных на спасение жизни и сохранение здоровья людей;

- 6) изменение естественного гидрологического режима территории;
 - 7) уничтожение и повреждение древесно-кустарниковой растительности, за исключением мероприятий по расчистке земель сельскохозяйственного назначения;
 - 8) применение химических средств борьбы с вредителями (за исключением феромонов), гербицидов и стимуляторов роста;
 - 9) разведение костров за пределами специально оборудованных кострищ, а также использование открытого огня в периоды, когда объявлена высокая пожарная опасность;
 - 10) сброс сточных вод, сброс и складирование твердых и жидких отходов производства и потребления, захламление территории;
 - 11) складирование ядохимикатов, минеральных и органических удобрений, нефтепродуктов;
 - 12) уничтожение и повреждение аншлагов, шламбаумов, стендов, ограждений, иных элементов обустройства заказника, в том числе экологических троп.
13. Допустимое использование заказника:
- 1) использование земельных участков в соответствии с их целевым назначением и установленным видом разрешенного использования, с учетом ограничений, установленных пунктом 12 настоящего Положения;
 - 2) установка информационных аншлагов и других информационных и предупредительных знаков;
 - 3) проектирование и организация экологических троп (смотровых площадок);
 - 4) осуществление научной деятельности;
 - 5) проведение организованных экологических, образовательных экскурсий и туристская деятельность групп численностью не более десяти человек;
 - 6) борьба с распространением борщевика Сосновского без применения химических средств;
 - 7) рекреационное использование: однодневные посещения;
 - 8) заготовка и сбор лекарственных растений, ягод и других пищевых лесных ресурсов для собственных нужд без использования механических приспособлений;
 - 9) ремонт, регламентное обслуживание, реконструкция существующих коммуникаций, дорог, линейных объектов без расширения их полос отвода;
 - 10) проведение выборочных рубок лесных насаждений;
 - 11) проведение мероприятий по охране лесов, расположенных в границах заказника, от пожаров, загрязнения и иного негативного воздействия, а также их защита от вредных организмов;
 - 12) проведение мероприятий по уборке неликвидной древесины в лесах, расположенных в границах заказника, в случае создания угрозы очагов вредных организмов или обеспечения пожарной безопасности в лесах;

13) проведение мероприятий по воспроизводству лесов, расположенных в границах заказника, путем лесовосстановления и ухода за лесами;

14) проведение мероприятий по лесовосстановлению на лесных участках, лесные насаждения на которых погибли или повреждены в результате пожаров, воздействия вредных организмов, а также на лесных участках, на которых проводились выборочные рубки лесных насаждений.

Приложение 1
к Положению об особо охраняемой
природной территории регионального
значения – государственном природном
заказнике «Болото Чистый Мох»

Графическое описание местоположения границ
особо охраняемой природной территории регионального значения –
государственного природного заказника «Болото Чистый Мох»

Раздел 1

Сведения об объекте		
особо охраняемая природная территория регионального значения – государственный природный заказник «Болото Чистый Мох» (далее – объект)		
№ п/п	Характеристики объекта	Описание характеристик
1	2	3
1	Местоположение объекта	Кимрский муниципальный округ Тверской области
2	Площадь объекта +/- величина погрешности определения площади (Р +/- Дельта Р)	15 820 271 кв. м (\pm 69 605 кв. м)
3	Иные характеристики объекта	-

Раздел 2

Сведения о местоположении границ объекта					
1. Система координат МСК-69, зона 3					
2. Сведения о характерных точках границ объекта					
Обозначение характерных точек границ	Координаты, м		Метод определения координат характерной точки	Средняя квадратическая погрешность положения характерной точки (Mt), м	Описание обозначения точки на местности (при наличии)
	X	Y			
1	2	3	4	5	6
1	326689.49	3178739.97	картометрический	5.00	-
2	326689.48	3178739.97	картометрический	5.00	-

Обозначение характерных точек границ	Координаты, м		Метод определения координат характерной точки	Средняя квадратическая погрешность положения характерной точки (Mt), м	Описание обозначения точки на местности (при наличии)
	X	Y			
1	2	3	4	5	6
3	326669.06	3178734.86	картометрический	5.00	-
4	326631.04	3178771.19	картометрический	5.00	-
5	326601.53	3178781.41	картометрический	5.00	-
6	326543.08	3178768.92	картометрический	5.00	-
7	326473.84	3178818.88	картометрический	5.00	-
8	326422.33	3178769.97	картометрический	5.00	-
9	326407.05	3178741.79	картометрический	5.00	-
10	326397.39	3178702.68	картометрический	5.00	-
11	326406.50	3178668.49	картометрический	5.00	-
12	326429.51	3178640.79	картометрический	5.00	-
13	326437.53	3178618.73	картометрический	5.00	-
14	326427.17	3178594.06	картометрический	5.00	-
15	326377.67	3178507.98	картометрический	5.00	-
16	326348.03	3178493.78	картометрический	5.00	-
17	326310.45	3178464.64	картометрический	5.00	-
18	326281.80	3178450.72	картометрический	5.00	-
19	326255.00	3178416.23	картометрический	5.00	-
20	326223.63	3178403.40	картометрический	5.00	-
21	326213.88	3178382.25	картометрический	5.00	-
22	326208.40	3178368.15	картометрический	5.00	-
23	326207.40	3178346.58	картометрический	5.00	-
24	326201.74	3178327.63	картометрический	5.00	-
25	326206.74	3178310.10	картометрический	5.00	-
26	326204.94	3178292.13	картометрический	5.00	-

Обозначение характерных точек границ	Координаты, м		Метод определения координат характерной точки	Средняя квадратическая погрешность положения характерной точки (Mt), м	Описание обозначения точки на местности (при наличии)
	X	Y			
1	2	3	4	5	6
27	326214.43	3178270.29	картометрический	5.00	-
28	326226.47	3178249.57	картометрический	5.00	-
29	326249.52	3178222.86	картометрический	5.00	-
30	326259.51	3178181.13	картометрический	5.00	-
31	326291.67	3178142.88	картометрический	5.00	-
32	326317.55	3178129.94	картометрический	5.00	-
33	326343.25	3178097.85	картометрический	5.00	-
34	326378.30	3178079.49	картометрический	5.00	-
35	326389.69	3178046.17	картометрический	5.00	-
36	326454.86	3178004.83	картометрический	5.00	-
37	326464.93	3177952.32	картометрический	5.00	-
38	326496.09	3177936.36	картометрический	5.00	-
39	326515.65	3177904.11	картометрический	5.00	-
40	326549.63	3177896.78	картометрический	5.00	-
41	326572.25	3177863.69	картометрический	5.00	-
42	326609.70	3177849.05	картометрический	5.00	-
43	326637.52	3177815.90	картометрический	5.00	-
44	326707.74	3177812.97	картометрический	5.00	-
45	326716.64	3177791.07	картометрический	5.00	-
46	326717.36	3177757.74	картометрический	5.00	-
47	326734.79	3177730.61	картометрический	5.00	-
48	326746.80	3177694.93	картометрический	5.00	-
49	326781.30	3177657.31	картометрический	5.00	-
50	326812.38	3177647.36	картометрический	5.00	-

Обозначение характерных точек границ	Координаты, м		Метод определения координат характерной точки	Средняя квадратическая погрешность положения характерной точки (Mt), м	Описание обозначения точки на местности (при наличии)
	X	Y			
1	2	3	4	5	6
51	326846.58	3177623.62	картометрический	5.00	-
52	327038.79	3177302.88	картометрический	5.00	-
53	327058.85	3177284.18	картометрический	5.00	-
54	327059.76	3177242.52	картометрический	5.00	-
55	327122.29	3177205.96	картометрический	5.00	-
56	327109.31	3177163.86	картометрический	5.00	-
57	327238.32	3177224.10	картометрический	5.00	-
58	327659.89	3177428.89	картометрический	5.00	-
59	327665.96	3177481.66	картометрический	5.00	-
60	327666.98	3177490.51	картометрический	5.00	-
61	327848.17	3177725.81	картометрический	5.00	-
62	327847.81	3177729.42	картометрический	5.00	-
63	327834.38	3177758.94	картометрический	5.00	-
64	327720.21	3178000.21	картометрический	5.00	-
65	327723.33	3178002.98	картометрический	5.00	-
66	327764.62	3178039.71	картометрический	5.00	-
67	327764.63	3178039.72	картометрический	5.00	-
68	328094.46	3178333.12	картометрический	5.00	-
69	328534.38	3178724.46	картометрический	5.00	-
70	328537.57	3178727.30	картометрический	5.00	-
71	328541.57	3178730.85	картометрический	5.00	-
72	328652.28	3179137.98	картометрический	5.00	-
73	328597.90	3179358.25	картометрический	5.00	-
74	328579.33	3179485.56	картометрический	5.00	-

Обозначение характерных точек границ	Координаты, м		Метод определения координат характерной точки	Средняя квадратическая погрешность положения характерной точки (Mt), м	Описание обозначения точки на местности (при наличии)
	X	Y			
1	2	3	4	5	6
75	328510.77	3179524.47	картометрический	5.00	-
76	328355.17	3179514.45	картометрический	5.00	-
77	328354.93	3179476.49	картометрический	5.00	-
78	328249.33	3179511.05	картометрический	5.00	-
79	328267.34	3179555.06	картометрический	5.00	-
80	328322.32	3179574.38	картометрический	5.00	-
81	328337.18	3179604.11	картометрический	5.00	-
82	328283.69	3179618.98	картометрический	5.00	-
83	328283.69	3179682.89	картометрический	5.00	-
84	328273.29	3179717.08	картометрический	5.00	-
85	328267.34	3179782.48	картометрический	5.00	-
86	328243.57	3179813.70	картометрический	5.00	-
87	328239.11	3179858.29	картометрический	5.00	-
88	328215.33	3179911.80	картометрический	5.00	-
89	328145.49	3179975.72	картометрический	5.00	-
90	328141.03	3180003.96	картометрический	5.00	-
91	328221.28	3180026.25	картометрический	5.00	-
92	328191.56	3180082.74	картометрический	5.00	-
93	328224.25	3180186.79	картометрический	5.00	-
94	328224.25	3180186.79	картометрический	5.00	-
95	328299.47	3180295.30	картометрический	5.00	-
96	328351.57	3180310.92	картометрический	5.00	-
97	328359.57	3180369.36	картометрический	5.00	-
98	328476.87	3180401.57	картометрический	5.00	-

Обозначение характерных точек границ	Координаты, м		Метод определения координат характерной точки	Средняя квадратическая погрешность положения характерной точки (Mt), м	Описание обозначения точки на местности (при наличии)
	X	Y			
1	2	3	4	5	6
99	328476.87	3180401.57	картометрический	5.00	-
100	328476.87	3180401.57	картометрический	5.00	-
101	328514.76	3180352.52	картометрический	5.00	-
102	328516.99	3180290.84	картометрический	5.00	-
103	328473.89	3180118.41	картометрический	5.00	-
104	328412.23	3180097.60	картометрический	5.00	-
105	328402.17	3180071.13	картометрический	5.00	-
106	328392.17	3180044.83	картометрический	5.00	-
107	328394.39	3179972.74	картометрический	5.00	-
108	328420.10	3179943.73	картометрический	5.00	-
109	328497.69	3179918.61	картометрический	5.00	-
110	328577.91	3179949.70	картометрический	5.00	-
111	328689.63	3179976.79	картометрический	5.00	-
112	328777.91	3180036.05	картометрический	5.00	-
113	328839.68	3180103.31	картометрический	5.00	-
114	328843.79	3180107.59	картометрический	5.00	-
115	328851.55	3180115.56	картометрический	5.00	-
116	329004.08	3180245.83	картометрический	5.00	-
117	329074.75	3180288.26	картометрический	5.00	-
118	329151.15	3180318.82	картометрический	5.00	-
119	329211.45	3180339.70	картометрический	5.00	-
120	329231.01	3180359.26	картометрический	5.00	-
121	329226.50	3180397.61	картометрический	5.00	-
122	329209.97	3180520.44	картометрический	5.00	-

Обозначение характерных точек границ	Координаты, м		Метод определения координат характерной точки	Средняя квадратическая погрешность положения характерной точки (Mt), м	Описание обозначения точки на местности (при наличии)
	X	Y			
1	2	3	4	5	6
123	329236.56	3180565.16	картометрический	5.00	-
124	329292.52	3180608.03	картометрический	5.00	-
125	329363.67	3180627.01	картометрический	5.00	-
126	329481.41	3180631.73	картометрический	5.00	-
127	329576.77	3180615.24	картометрический	5.00	-
128	329681.79	3180581.39	картометрический	5.00	-
129	329748.59	3180586.00	картометрический	5.00	-
130	329834.65	3180624.38	картометрический	5.00	-
131	329915.66	3180668.38	картометрический	5.00	-
132	329933.67	3180705.53	картометрический	5.00	-
133	329934.85	3180787.53	картометрический	5.00	-
134	329975.24	3180883.10	картометрический	5.00	-
135	329999.76	3180938.88	картометрический	5.00	-
136	330209.37	3181505.46	картометрический	5.00	-
137	330043.16	3181722.16	картометрический	5.00	-
138	330117.26	3182055.89	картометрический	5.00	-
139	330108.61	3182063.78	картометрический	5.00	-
140	330143.22	3182130.41	картометрический	5.00	-
141	330148.79	3182179.75	картометрический	5.00	-
142	330113.78	3182255.35	картометрический	5.00	-
143	330084.33	3182303.90	картометрический	5.00	-
144	330042.95	3182345.28	картометрический	5.00	-
145	329988.83	3182374.72	картометрический	5.00	-
146	329930.74	3182385.07	картометрический	5.00	-

Обозначение характерных точек границ	Координаты, м		Метод определения координат характерной точки	Средняя квадратическая погрешность положения характерной точки (Mt), м	Описание обозначения точки на местности (при наличии)
	X	Y			
1	2	3	4	5	6
147	329806.59	3182385.07	картометрический	5.00	-
148	329745.42	3182385.87	картометрический	5.00	-
149	329614.11	3182432.73	картометрический	5.00	-
150	329559.96	3182480.67	картометрический	5.00	-
151	329496.69	3182628.30	картометрический	5.00	-
152	329445.46	3182690.93	картометрический	5.00	-
153	329418.63	3182719.71	картометрический	5.00	-
154	329344.62	3182682.30	картометрический	5.00	-
155	329359.74	3182540.65	картометрический	5.00	-
156	329390.56	3182489.92	картометрический	5.00	-
157	329393.79	3182399.94	картометрический	5.00	-
158	329372.94	3182341.65	картометрический	5.00	-
159	329376.64	3182296.55	картометрический	5.00	-
160	329375.52	3182290.81	картометрический	5.00	-
161	329369.57	3182154.06	картометрический	5.00	-
162	329371.06	3182073.79	картометрический	5.00	-
163	329399.29	3181963.80	картометрический	5.00	-
164	329397.34	3181943.35	картометрический	5.00	-
165	329396.69	3181936.46	картометрический	5.00	-
166	329396.32	3181932.58	картометрический	5.00	-
167	329293.79	3181794.35	картометрический	5.00	-
168	329178.62	3181677.66	картометрический	5.00	-
169	328958.70	3181565.44	картометрический	5.00	-
170	328713.95	3181493.79	картометрический	5.00	-

Обозначение характерных точек границ	Координаты, м		Метод определения координат характерной точки	Средняя квадратическая погрешность положения характерной точки (Mt), м	Описание обозначения точки на местности (при наличии)
	X	Y			
1	2	3	4	5	6
171	328603.38	3181393.06	картометрический	5.00	-
172	328436.85	3181375.38	картометрический	5.00	-
173	328346.10	3181422.74	картометрический	5.00	-
174	328286.66	3181424.97	картометрический	5.00	-
175	328301.52	3181837.45	картометрический	5.00	-
176	328268.83	3181929.61	картометрический	5.00	-
177	328264.79	3181927.13	картометрический	5.00	-
178	328255.20	3181916.17	картометрический	5.00	-
179	328239.64	3181911.64	картометрический	5.00	-
180	328223.56	3181908.06	картометрический	5.00	-
181	328212.65	3181898.30	картометрический	5.00	-
182	328204.92	3181884.76	картометрический	5.00	-
183	328190.36	3181881.45	картометрический	5.00	-
184	328171.81	3181876.06	картометрический	5.00	-
185	328160.51	3181867.14	картометрический	5.00	-
186	328148.77	3181857.35	картометрический	5.00	-
187	328117.65	3181856.73	картометрический	5.00	-
188	328099.32	3181847.69	картометрический	5.00	-
189	328094.37	3181843.97	картометрический	5.00	-
190	328082.95	3181834.53	картометрический	5.00	-
191	328048.82	3181803.50	картометрический	5.00	-
192	328020.03	3181790.35	картометрический	5.00	-
193	327977.98	3181775.50	картометрический	5.00	-
194	327923.27	3181758.90	картометрический	5.00	-

Обозначение характерных точек границ	Координаты, м		Метод определения координат характерной точки	Средняя квадратическая погрешность положения характерной точки (Mt), м	Описание обозначения точки на местности (при наличии)
	X	Y			
1	2	3	4	5	6
195	327878.07	3181737.51	картометрический	5.00	-
196	327832.21	3181704.49	картометрический	5.00	-
197	327774.45	3181647.32	картометрический	5.00	-
198	327736.72	3181608.96	картометрический	5.00	-
199	327695.22	3181579.84	картометрический	5.00	-
200	327638.78	3181544.25	картометрический	5.00	-
201	327598.73	3181499.87	картометрический	5.00	-
202	327514.66	3181447.94	картометрический	5.00	-
203	327180.34	3181619.69	картометрический	5.00	-
204	327123.88	3181604.09	картометрический	5.00	-
205	327103.81	3181607.80	картометрический	5.00	-
206	327093.41	3181641.99	картометрический	5.00	-
207	327007.97	3181864.21	картометрический	5.00	-
208	326993.11	3181936.30	картометрический	5.00	-
209	326952.56	3182022.48	картометрический	5.00	-
210	326964.88	3182040.35	картометрический	5.00	-
211	327056.62	3182085.55	картометрический	5.00	-
212	327200.38	3182192.90	картометрический	5.00	-
213	327298.34	3182395.36	картометрический	5.00	-
214	327327.59	3182440.47	картометрический	5.00	-
215	327365.07	3182526.17	картометрический	5.00	-
216	327372.52	3182578.36	картометрический	5.00	-
217	327362.88	3182678.02	картометрический	5.00	-
218	327301.10	3182819.32	картометрический	5.00	-

Обозначение характерных точек границ	Координаты, м		Метод определения координат характерной точки	Средняя квадратическая погрешность положения характерной точки (Mt), м	Описание обозначения точки на местности (при наличии)
	X	Y			
1	2	3	4	5	6
219	327285.19	3182873.41	картометрический	5.00	-
220	327254.10	3182950.99	картометрический	5.00	-
221	327198.11	3183068.08	картометрический	5.00	-
222	327095.24	3183065.36	картометрический	5.00	-
223	327039.92	3183065.98	картометрический	5.00	-
224	326851.20	3183081.58	картометрический	5.00	-
225	326785.81	3183080.84	картометрический	5.00	-
226	326674.79	3183089.19	картометрический	5.00	-
227	326573.54	3183095.14	картометрический	5.00	-
228	326449.71	3183081.29	картометрический	5.00	-
229	326401.58	3183087.26	картометрический	5.00	-
230	326260.07	3183093.26	картометрический	5.00	-
231	326121.74	3183086.04	картометрический	5.00	-
232	325917.98	3182974.26	картометрический	5.00	-
233	325758.69	3182880.68	картометрический	5.00	-
234	325248.19	3182594.92	картометрический	5.00	-
235	325160.04	3182524.76	картометрический	5.00	-
236	325216.30	3182485.24	картометрический	5.00	-
237	325252.75	3182443.26	картометрический	5.00	-
238	325224.03	3182412.33	картометрический	5.00	-
239	325254.96	3182369.24	картометрический	5.00	-
240	325211.88	3182323.94	картометрический	5.00	-
241	325204.15	3182272.01	картометрический	5.00	-
242	325154.45	3182239.97	картометрический	5.00	-

Обозначение характерных точек границ	Координаты, м		Метод определения координат характерной точки	Средняя квадратическая погрешность положения характерной точки (Mt), м	Описание обозначения точки на местности (при наличии)
	X	Y			
1	2	3	4	5	6
243	325084.86	3182244.39	картометрический	5.00	-
244	325028.53	3182283.06	картометрический	5.00	-
245	324972.20	3182353.77	картометрический	5.00	-
246	324891.57	3182266.49	картометрический	5.00	-
247	324914.36	3182226.55	картометрический	5.00	-
248	324946.14	3182191.36	картометрический	5.00	-
249	325043.75	3182094.86	картометрический	5.00	-
250	324999.48	3182044.90	картометрический	5.00	-
251	324940.46	3182090.31	картометрический	5.00	-
252	324887.12	3182046.04	картометрический	5.00	-
253	324948.00	3181970.00	картометрический	5.00	-
254	324968.00	3181973.00	картометрический	5.00	-
255	324990.00	3181970.00	картометрический	5.00	-
256	325010.00	3181952.00	картометрический	5.00	-
257	325022.00	3181910.00	картометрический	5.00	-
258	325033.00	3181878.00	картометрический	5.00	-
259	325090.00	3181849.99	картометрический	5.00	-
260	325115.00	3181820.00	картометрический	5.00	-
261	325180.00	3181782.00	картометрический	5.00	-
262	325237.00	3181768.00	картометрический	5.00	-
263	325265.00	3181772.00	картометрический	5.00	-
264	325279.61	3181723.00	картометрический	5.00	-
265	325265.48	3181709.40	картометрический	5.00	-
266	325205.07	3181649.18	картометрический	5.00	-

Обозначение характерных точек границ	Координаты, м		Метод определения координат характерной точки	Средняя квадратическая погрешность положения характерной точки (Mt), м	Описание обозначения точки на местности (при наличии)
	X	Y			
1	2	3	4	5	6
267	325142.88	3181587.63	картометрический	5.00	-
268	325032.13	3181477.98	картометрический	5.00	-
269	325000.62	3181402.31	картометрический	5.00	-
270	324917.76	3181284.23	картометрический	5.00	-
271	325035.80	3181171.84	картометрический	5.00	-
272	325114.12	3181143.45	картометрический	5.00	-
273	325189.03	3181152.54	картометрический	5.00	-
274	325263.94	3181125.29	картометрический	5.00	-
275	325310.47	3181083.28	картометрический	5.00	-
276	325110.72	3180863.64	картометрический	5.00	-
277	325058.20	3180805.89	картометрический	5.00	-
278	325080.03	3180690.47	картометрический	5.00	-
279	325155.85	3180522.09	картометрический	5.00	-
280	325301.36	3180198.96	картометрический	5.00	-
281	325263.32	3180140.64	картометрический	5.00	-
282	325209.34	3180164.25	картометрический	5.00	-
283	325177.39	3180153.60	картометрический	5.00	-
284	325215.76	3180051.83	картометрический	5.00	-
285	325370.90	3179887.47	картометрический	5.00	-
286	325543.41	3179814.56	картометрический	5.00	-
287	325624.50	3179737.18	картометрический	5.00	-
288	325676.96	3179630.39	картометрический	5.00	-
289	325841.22	3179529.77	картометрический	5.00	-
290	325865.42	3179483.33	картометрический	5.00	-

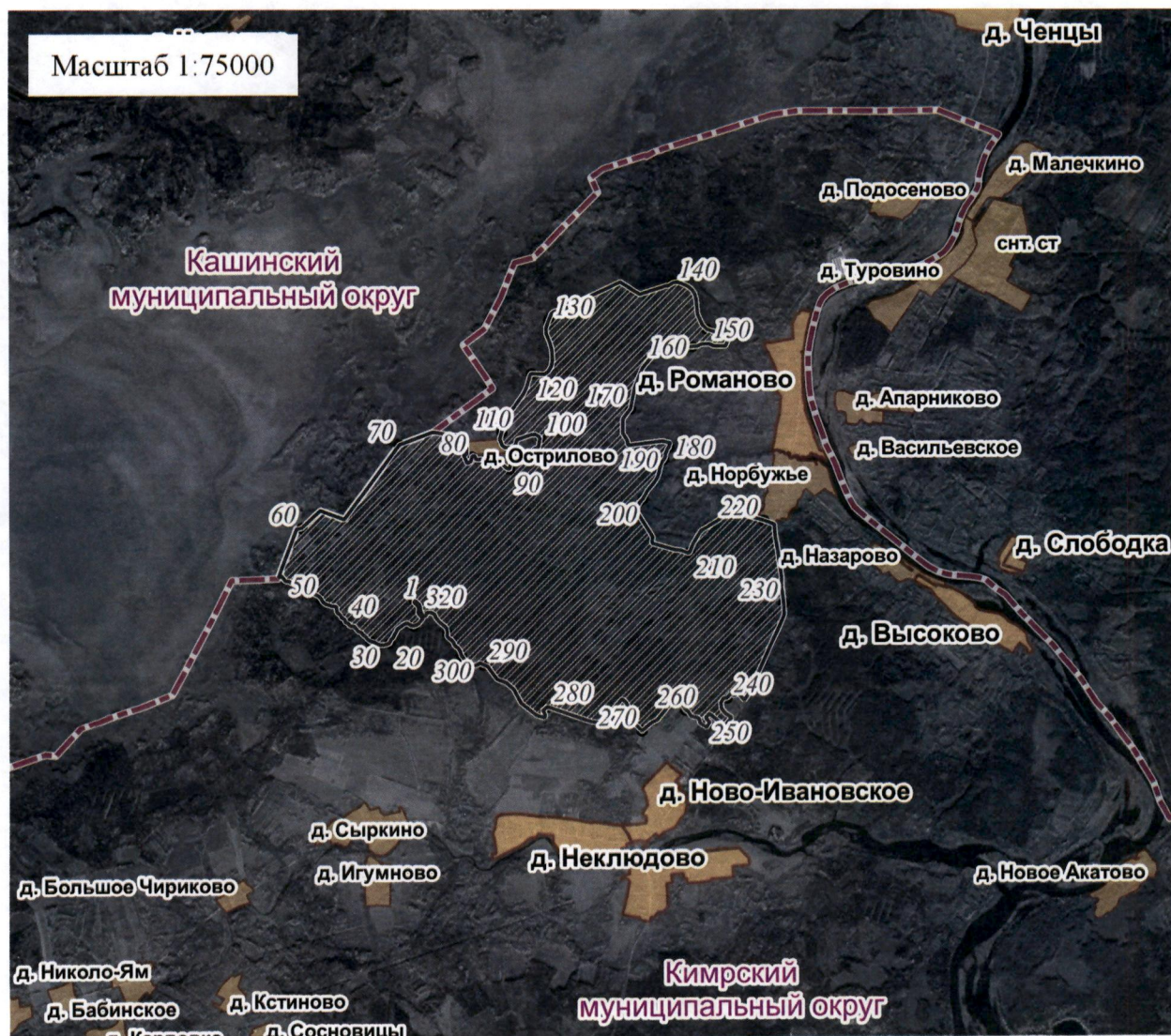
Обозначение характерных точек границ	Координаты, м		Метод определения координат характерной точки	Средняя квадратическая погрешность положения характерной точки (Mt), м	Описание обозначения точки на местности (при наличии)
	X	Y			
1	2	3	4	5	6
291	325885.67	3179444.47	картометрический	5.00	-
292	325869.75	3179414.08	картометрический	5.00	-
293	325845.99	3179328.10	картометрический	5.00	-
294	325884.54	3179311.62	картометрический	5.00	-
295	325907.89	3179301.13	картометрический	5.00	-
296	325914.78	3179288.12	картометрический	5.00	-
297	325940.95	3179263.78	картометрический	5.00	-
298	325957.18	3179262.38	картометрический	5.00	-
299	325972.88	3179252.57	картометрический	5.00	-
300	325991.90	3179237.72	картометрический	5.00	-
301	326017.67	3179230.35	картометрический	5.00	-
302	326041.86	3179226.56	картометрический	5.00	-
303	326089.98	3179202.96	картометрический	5.00	-
304	326102.83	3179182.97	картометрический	5.00	-
305	326126.50	3179164.30	картометрический	5.00	-
306	326154.21	3179159.14	картометрический	5.00	-
307	326190.73	3179133.66	картометрический	5.00	-
308	326221.24	3179096.09	картометрический	5.00	-
309	326246.58	3179082.58	картометрический	5.00	-
310	326274.29	3179094.90	картометрический	5.00	-
311	326338.54	3179085.60	картометрический	5.00	-
312	326418.79	3179006.21	картометрический	5.00	-
313	326469.87	3178970.44	картометрический	5.00	-
314	326510.73	3178961.36	картометрический	5.00	-

Обозначение характерных точек границ	Координаты, м		Метод определения координат характерной точки	Средняя квадратическая погрешность положения характерной точки (Mt), м	Описание обозначения точки на местности (при наличии)
	X	Y			
1	2	3	4	5	6
315	326537.40	3178917.65	картометрический	5.00	-
316	326540.24	3178867.13	картометрический	5.00	-
317	326510.16	3178863.72	картометрический	5.00	-
318	326496.54	3178846.12	картометрический	5.00	-
319	326507.89	3178820.01	картометрический	5.00	-
320	326576.56	3178797.87	картометрический	5.00	-
321	326607.20	3178801.28	картометрический	5.00	-
322	326641.82	3178792.76	картометрический	5.00	-
323	326687.22	3178754.16	картометрический	5.00	-
1	326689.49	3178739.97	картометрический	5.00	-
3. Сведения о характерных точках части (частей) границы объекта					
Обозначение характерных точек части границы	Координаты, м		Метод определения координат характерной точки	Средняя квадратическая погрешность положения характерной точки (Mt), м	Описание обозначения точки на местности (при наличии)
	X	Y			
1	2	3	4	5	6
-	-	-	-	-	-

Сведения о местоположении измененных (уточненных) границ объекта							
1. Система координат _____							
2. Сведения о характерных точках границ объекта							
Обозначение характерных точек границ	Существующие координаты, м		Измененные (уточненные) координаты, м		Метод определения координат характерной точки	Средняя квадратическая погрешность положения характерной точки (Mt), м	Описание обозначения точки на местности (при наличии)
	X	Y	X	Y			
1	2	3	4	5	6	7	8
-	-	-	-	-	-	-	-
3. Сведения о характерных точках части (частей) границы объекта							
-	-	-	-	-	-	-	-

Приложение 2
к Положению об особо охраняемой
природной территории регионального
значения – государственном природном
заказнике «Болото Чистый Мох»

План границ
особо охраняемой природной территории регионального значения –
государственного природного заказника «Болото Чистый Мох»



Используемые условные знаки и обозначения

- 1
○ характерная точка границы объекта
- ▨ территория объекта
- граница административно-территориального деления
- населенные пункты