



ПРАВИТЕЛЬСТВО ТВЕРСКОЙ ОБЛАСТИ

ПОСТАНОВЛЕНИЕ

26.02.2025

№ 110-пп

г. Тверь

Об утверждении Положения об особо охраняемой природной территории регионального значения – государственном природном заказнике «Болото Мох Пушняк»

В соответствии с Федеральным законом от 14.03.1995 № 33-ФЗ «Об особо охраняемых природных территориях», законом Тверской области от 08.12.2010 № 108-ЗО «Об особо охраняемых природных территориях в Тверской области», по результатам комплексного экологического обследования особо охраняемой природной территории регионального значения – государственного природного заказника «Болото Мох Пушняк», с учетом решения Комиссии при Правительстве Тверской области по вопросам организации и функционирования особо охраняемых природных территорий от 04.04.2024 № 1 Правительство Тверской области постановляет:

1. Утвердить Положение об особо охраняемой природной территории регионального значения – государственном природном заказнике «Болото Мох Пушняк» (прилагается).

2. Министерству природных ресурсов и экологии Тверской области направить в орган, осуществляющий государственный кадастровый учет и государственную регистрацию прав, комплект документов для внесения сведений об особо охраняемой природной территории регионального значения – государственном природном заказнике «Болото Мох Пушняк» в установленном порядке.

3. Контроль за исполнением настоящего постановления возложить на заместителя Председателя Правительства Тверской области, курирующего вопросы природных ресурсов и экологии.

Отчет об исполнении постановления представить в трехмесячный срок со дня его вступления в силу.

4. Настоящее постановление вступает в силу со дня его официального опубликования.

**Губернатор
Тверской области**



И.М. Руденя

Приложение
к постановлению Правительства
Тверской области
от 26.02.2025 № 110-пп

Положение
об особо охраняемой природной территории регионального значения –
государственном природном заказнике «Болото Мох Пушняк»

1. Наименование особо охраняемой природной территории регионального значения.

Особо охраняемая природная территория регионального значения – государственный природный заказник «Болото Мох Пушняка» (далее – заказник).

2. Значение заказника.

Региональное.

3. Профиль заказника.

Комплексный (ландшафтный).

4. Цель создания заказника.

Сохранение эталонных участков болотных ландшафтов южно-таежной природной зоны, являющихся местом обитания (произрастания) редких охраняемых видов растений, занесенных в Красную книгу Российской Федерации и Красную книгу Тверской области.

5. Местонахождение заказника.

Заказник находится в Жарковском муниципальном округе Тверской области, в 2 км к юго-востоку от деревни Горбачево.

6. Описание границ заказника.

Заказник располагается в кварталах 20 – 24 (часть), 34 – 40 (часть), 50 – 52 (часть), 54 – 55 (часть) Западнотвинского участкового лесничества Западнотвинского лесничества Тверской области.

Графическое описание местоположения границ особо охраняемой природной территории регионального значения – государственного природного заказника «Болото Мох Пушняка» приводится в приложении 1 к настоящему Положению.

План границ особо охраняемой природной территории регионального значения – государственного природного заказника «Болото Мох Пушняка» приводится в приложении 2 к настоящему Положению.

7. Площадь заказника.

Общая площадь заказника составляет 1585,6 га.

8. Сведения о собственниках, землевладельцах, землепользователях и арендаторах земельных участков, на которых расположен заказник.

Земли лесного фонда, в собственности Российской Федерации.

9. Описание заказника.

Заказник представляет собой типичное верховое болото, располагающееся в понижении рельефа, находящегося к юго-востоку от деревни Горбачево, за заброшенным в настоящее время скотным двором. Отсюда открывается вид на лес, подходящий к полю почти чистыми березово-осиновыми зарослями с рябиной и крушиной в подросте и покровом из ветреницы дубравной, селезеночника, белокрыльника болотного, печеночницы, чины лесной и кислицы. Чуть глубже появляются отдельные высокие ели, которые ближе к границе болота образуют островки, окруженные зыбкой почвой. Заболачивание участка леса произошло отчасти в связи с деятельностью человека (следы давней вырубки) и отчасти в связи с деятельностью бобра, устроившего запруды на мелиоративном канале,

идушем с юго-запада на северо-восток вдоль границы болота. Оставленные в ходе селективной рубки большие ели почти вывалились, а затопленные пространства заросли кустами ивы, молодыми осинами и ольхой. В северо-западной оконечности болота – переходный сфагновый сосняк. К юго-западу в переходном сфагновом сосняке появляется тростник, а также отдельные угнетенные березки. За ними открывается болото, поросшее угнетенной сосной, которая в зависимости от условий увлажнения достигает от 0,5 до 3 метров высоты. Близ переходного участка, где сосна достаточно высока, появляется водяника черная, занесенная в Красную книгу Тверской области. Проективное покрытие ее достигает 80 %, вид встречается и далее вглубь болота по отдельным кочкам, но плотность его там значительно ниже. С водяникой черной произрастают пушица, подбел, хамедафне, клюква. Также встречается вид, занесенный в Красную книгу Тверской области, – морошка приземистая.

Животный мир заказника характерен для верхового болота. В восточной части массива отмечен ток тетерева, встречены лесной конек и трясогузка желтая. На болоте обитают куропатка белая – вид, занесенный в Красную книгу Российской Федерации, дятел трехпалый – вид, занесенный в Красную книгу Тверской области.

10. Объекты особой охраны заказника.

1) ценные в экологическом, научном, природоохранном и эстетическом отношениях природные комплексы: олиготрофное болото топяно-лесного типа с лесной кустарниково-сосновой ассоциацией, олиготрофное болото топяно-лесного сосново-сфагнового типа, олиготрофное болото топяно-осокового типа, мезотрофное топяное шейхцерево-сфагновое болото;

2) виды растений, занесенных в Красную книгу Тверской области:

водяника черная;

морошка приземистая;

3) вид животного, занесенного в Красную книгу Российской Федерации, – куропатка белая;

4) вид животного, занесенного в Красную книгу Тверской области, – дятел трехпалый.

11. Основные виды разрешенного использования земельных участков в границах заказника:

1) деятельность по особой охране и изучению природы;

2) охрана природных территорий;

3) природно-познавательный туризм.

12. В границах заказника запрещается:

1) любое строительство, включая прокладку новых дорог и коммуникаций, возведение некапитальных временных построек и сооружений (за исключением подпунктов 1, 9 пункта 13 настоящего Положения);

2) все виды рубок леса (за исключением лесохозяйственных мероприятий, направленных на ликвидацию последствий стихийных бедствий, и санитарно-оздоровительных мероприятий);

3) разведка и добыча общераспространенных полезных ископаемых, выемка грунта, нарушение почвенно-растительного слоя, распашка земель, кроме проведения мероприятий, направленных на предупреждение и ликвидацию стихийных бедствий и чрезвычайных ситуаций;

4) промышленная заготовка и сбор ягод, лекарственных растений и других лесных ресурсов, а также заготовка и сбор с применением различных механических приспособлений (совки, гребенки и тому подобное);

5) стоянка и движение механизированного транспорта и специализированной техники, за исключением экстренных оперативных служб, проведения противопожарных и лесозащитных мероприятий, а также мероприятий, проводимых при возникновении чрезвычайных ситуаций и направленных на спасение жизни и сохранение здоровья людей;

6) изменение естественного гидрологического режима территории;

7) вырубка деревьев, уничтожение и повреждение древесно-кустарниковой растительности, заготовка живицы и другая деятельность, влекущая за собой нарушение условий обитания объектов растительного и животного мира;

8) применение химических средств борьбы с вредителями, болезнями растений, сорняками и малоценными породами деревьев и кустарников, стимуляторов роста;

9) разведение костров за пределами специально оборудованных кострищ, а также использование открытого огня в периоды, когда объявлена высокая пожарная опасность;

10) сброс сточных вод, сброс и складирование твердых и жидких отходов производства и потребления, захламление территории;

11) складирование ядохимикатов, минеральных и органических удобрений, нефтепродуктов;

12) использование взрывчатых веществ и пиротехнических устройств;

13) уничтожение и повреждение аншлагов, шлабгаумов, стендов, ограждений, иных элементов обустройства заказника, в том числе экологических троп.

13. Допустимое использование заказника:

1) установка информационных аншлагов и других информационных и предупредительных знаков;

2) проектирование и организация экологических троп (смотровых площадок);

3) осуществление научной деятельности;

4) проведение организованных экологических, образовательных экскурсий и туристская деятельность групп численностью не более десяти человек;

5) борьба с распространением борщевика Сосновского без применения химических средств;

6) рекреационное использование: однодневные посещения;

7) заготовка и сбор лекарственных растений, ягод и других пищевых лесных ресурсов для собственных нужд без использования механических приспособлений;

8) ремонт, регламентное обслуживание, реконструкция существующих коммуникаций, дорог, линейных объектов без расширения их полос отвода;

9) создание объектов лесной инфраструктуры, объектов, не связанных с созданием лесной инфраструктуры, в соответствии с разрешенным видом использования лесов;

10) осуществление мероприятий по охране, защите, воспроизводству лесов.

Приложение 1
к Положению об особо охраняемой
природной территории регионального
значения – государственном природном
заказнике «Болото Мох Пушняка»

Графическое описание местоположения границ
особо охраняемой природной территории регионального значения –
государственного природного заказника «Болото Мох Пушняка»

Раздел 1

Сведения об объекте		
особо охраняемая природная территория регионального значения – государственный природный заказник «Болото Мох Пушняка» (далее – объект)		
№ п/п	Характеристики объекта	Описание характеристик
1	2	3
1	Местоположение объекта	Жарковский муниципальный округ Тверской области
2	Площадь объекта +/- величина погрешности определения площади (Р +/- Дельта Р)	15 856 282 кв. м (\pm 40 990 кв. м)
3	Иные характеристики объекта	-

Раздел 2

Сведения о местоположении границ объекта					
1. Система координат МСК-69, зона 1					
2. Сведения о характерных точках границ объекта					
Обозначение характерных точек границ	Координаты, м		Метод определения координат характерной точки	Средняя квадратическая погрешность положения характерной точки (Mt), м	Описание обозначения точки на местности (при наличии)
	X	Y			
1	2	3	4	5	6
1	206792.24	1239967.25	картометрический	5.00	–
2	206784.07	1240006.57	картометрический	5.00	–

Обозначение характерных точек границ	Координаты, м		Метод определения координат характерной точки	Средняя квадратическая погрешность положения характерной точки (Mt), м	Описание обозначения точки на местности (при наличии)
	X	Y			
1	2	3	4	5	6
3	206768.48	1240081.59	картометрический	5.00	—
4	206717.06	1240068.91	картометрический	5.00	—
5	206630.47	1240051.78	картометрический	5.00	—
6	206587.20	1240035.62	картометрический	5.00	—
7	206519.85	1240028.49	картометрический	5.00	—
8	206472.77	1240021.22	картометрический	5.00	—
9	206438.48	1240020.21	картометрический	5.00	—
10	206420.66	1240021.60	картометрический	5.00	—
11	206400.45	1240043.34	картометрический	5.00	—
12	206383.00	1240080.33	картометрический	5.00	—
13	206374.28	1240098.17	картометрический	5.00	—
14	206366.68	1240109.66	картометрический	5.00	—
15	206355.46	1240142.82	картометрический	5.00	—
16	206169.98	1240136.53	картометрический	5.00	—
17	206160.27	1240193.77	картометрический	5.00	—
18	206241.73	1240213.51	картометрический	5.00	—
19	206283.43	1240191.63	картометрический	5.00	—
20	206350.69	1240183.51	картометрический	5.00	—
21	206386.23	1240175.56	картометрический	5.00	—
22	206424.84	1240237.58	картометрический	5.00	—
23	206455.35	1240237.34	картометрический	5.00	—
24	206517.33	1240202.57	картометрический	5.00	—
25	206542.80	1240212.52	картометрический	5.00	—
26	206581.06	1240232.59	картометрический	5.00	—

Обозначение характерных точек границ	Координаты, м		Метод определения координат характерной точки	Средняя квадратическая погрешность положения характерной точки (Mt), м	Описание обозначения точки на местности (при наличии)
	X	Y			
1	2	3	4	5	6
27	206613.05	1240267.89	картометрический	5.00	—
28	206667.80	1240281.46	картометрический	5.00	—
29	206713.99	1240270.09	картометрический	5.00	—
30	206723.80	1240296.62	картометрический	5.00	—
31	206695.74	1240431.65	картометрический	5.00	—
32	206618.93	1240553.63	картометрический	5.00	—
33	206551.34	1240660.97	картометрический	5.00	—
34	206530.78	1240693.62	картометрический	5.00	—
35	206457.98	1240651.04	картометрический	5.00	—
36	206431.98	1240572.94	картометрический	5.00	—
37	206389.67	1240573.22	картометрический	5.00	—
38	206341.09	1240590.54	картометрический	5.00	—
39	206320.02	1240603.38	картометрический	5.00	—
40	206278.21	1240677.85	картометрический	5.00	—
41	206300.05	1240770.82	картометрический	5.00	—
42	206188.25	1240830.96	картометрический	5.00	—
43	206078.31	1240848.70	картометрический	5.00	—
44	206046.58	1240848.95	картометрический	5.00	—
45	205964.65	1240940.65	картометрический	5.00	—
46	205894.83	1240947.53	картометрический	5.00	—
47	205818.05	1240871.86	картометрический	5.00	—
48	205564.55	1240962.70	картометрический	5.00	—
49	205443.68	1240936.04	картометрический	5.00	—
50	205312.32	1240924.31	картометрический	5.00	—

Обозначение характерных точек границ	Координаты, м		Метод определения координат характерной точки	Средняя квадратическая погрешность положения характерной точки (Mt), м	Описание обозначения точки на местности (при наличии)
	X	Y			
1	2	3	4	5	6
51	205226.52	1241062.65	картометрический	5.00	—
52	205864.20	1241106.57	картометрический	5.00	—
53	206054.13	1241014.10	картометрический	5.00	—
54	206109.66	1241079.33	картометрический	5.00	—
55	206061.35	1241126.28	картометрический	5.00	—
56	206177.81	1241133.86	картометрический	5.00	—
57	206149.52	1241026.06	картометрический	5.00	—
58	206246.07	1240917.34	картометрический	5.00	—
59	206234.90	1240830.62	картометрический	5.00	—
60	206304.36	1240783.53	картометрический	5.00	—
61	206327.14	1240707.09	картометрический	5.00	—
62	206420.67	1240757.20	картометрический	5.00	—
63	206406.12	1240791.22	картометрический	5.00	—
64	206431.85	1240837.64	картометрический	5.00	—
65	206435.01	1240845.70	картометрический	5.00	—
66	206425.17	1240861.33	картометрический	5.00	—
67	206386.26	1240968.99	картометрический	5.00	—
68	206348.50	1241073.44	картометрический	5.00	—
69	206311.30	1241176.37	картометрический	5.00	—
70	206289.79	1241320.66	картометрический	5.00	—
71	206267.50	1241470.20	картометрический	5.00	—
72	206253.22	1241565.98	картометрический	5.00	—
73	206217.10	1241571.88	картометрический	5.00	—
74	206132.30	1241551.36	картометрический	5.00	—

Обозначение характерных точек границ	Координаты, м		Метод определения координат характерной точки	Средняя квадратическая погрешность положения характерной точки (Mt), м	Описание обозначения точки на местности (при наличии)
	X	Y			
1	2	3	4	5	6
75	206098.44	1241557.95	картометрический	5.00	—
76	206068.91	1241568.79	картометрический	5.00	—
77	206085.82	1241577.10	картометрический	5.00	—
78	206115.81	1241612.89	картометрический	5.00	—
79	206086.28	1241627.95	картометрический	5.00	—
80	206078.17	1241674.56	картометрический	5.00	—
81	205966.20	1241707.14	картометрический	5.00	—
82	205934.45	1241715.86	картометрический	5.00	—
83	205925.63	1241669.34	картометрический	5.00	—
84	205862.24	1241688.88	картометрический	5.00	—
85	205758.03	1241630.35	картометрический	5.00	—
86	205692.44	1241630.85	картометрический	5.00	—
87	205643.69	1241622.78	картометрический	5.00	—
88	205611.94	1241633.61	картометрический	5.00	—
89	205576.15	1241659.25	картометрический	5.00	—
90	205470.18	1241645.23	картометрический	5.00	—
91	205446.89	1241651.78	картометрический	5.00	—
92	205432.54	1241704.79	картометрический	5.00	—
93	205358.38	1241705.39	картометрический	5.00	—
94	205350.10	1241728.72	картометрический	5.00	—
95	205373.54	1241753.98	картометрический	5.00	—
96	205299.67	1241777.80	картометрический	5.00	—
97	205274.35	1241799.17	картометрический	5.00	—
98	205227.72	1241786.82	картометрический	5.00	—

Обозначение характерных точек границ	Координаты, м		Метод определения координат характерной точки	Средняя квадратическая погрешность положения характерной точки (Mt), м	Описание обозначения точки на местности (при наличии)
	X	Y			
1	2	3	4	5	6
99	205200.05	1241765.85	картометрический	5.00	—
100	205180.82	1241744.83	картометрический	5.00	—
101	205148.82	1241713.26	картометрический	5.00	—
102	205106.05	1241662.81	картометрический	5.00	—
103	205084.82	1241643.91	картометрический	5.00	—
104	205046.73	1241646.32	картометрический	5.00	—
105	205004.14	1241621.21	картометрический	5.00	—
106	204969.93	1241577.00	картометрический	5.00	—
107	204967.65	1241551.59	картометрический	5.00	—
108	204939.95	1241534.85	картометрический	5.00	—
109	204897.29	1241488.56	картометрический	5.00	—
110	204869.69	1241484.59	картометрический	5.00	—
111	204799.86	1241487.19	картометрический	5.00	—
112	204755.24	1241474.84	картометрический	5.00	—
113	204723.52	1241472.97	картометрический	5.00	—
114	204683.04	1241445.73	картометрический	5.00	—
115	204640.38	1241397.34	картометрический	5.00	—
116	204597.53	1241334.17	картометрический	5.00	—
117	204569.24	1241230.57	картометрический	5.00	—
118	204558.22	1241173.51	картометрический	5.00	—
119	204494.58	1241152.83	картометрический	5.00	—
120	204409.84	1241157.69	картометрический	5.00	—
121	204369.65	1241151.63	картометрический	5.00	—
122	204337.80	1241154.00	картометрический	5.00	—

Обозначение характерных точек границ	Координаты, м		Метод определения координат характерной точки	Средняя квадратическая погрешность положения характерной точки (Mt), м	Описание обозначения точки на местности (при наличии)
	X	Y			
1	2	3	4	5	6
123	204301.85	1241150.00	картометрический	5.00	—
124	204234.04	1241150.54	картометрический	5.00	—
125	204187.75	1241186.87	картометрический	5.00	—
126	204120.23	1241214.88	картометрический	5.00	—
127	204092.72	1241215.07	картометрический	5.00	—
128	204126.13	1241157.66	картометрический	5.00	—
129	204167.94	1241079.04	картометрический	5.00	—
130	204190.95	1241044.96	картометрический	5.00	—
131	204203.29	1240996.16	картометрический	5.00	—
132	204188.04	1240943.33	картометрический	5.00	—
133	204172.53	1240856.61	картометрический	5.00	—
134	204089.84	1240840.31	картометрический	5.00	—
135	204037.04	1240851.27	картометрический	5.00	—
136	204013.67	1240840.89	картометрический	5.00	—
137	203996.48	1240811.40	картометрический	5.00	—
138	203987.59	1240754.27	картометрический	5.00	—
139	203987.34	1240714.04	картометрический	5.00	—
140	203961.42	1240650.72	картометрический	5.00	—
141	203950.49	1240610.53	картометрический	5.00	—
142	203925.03	1240595.89	картометрический	5.00	—
143	203895.31	1240589.79	картометрический	5.00	—
144	203861.46	1240590.03	картометрический	5.00	—
145	203829.45	1240564.86	картометрический	5.00	—
146	203801.77	1240545.99	картометрический	5.00	—

Обозначение характерных точек границ	Координаты, м		Метод определения координат характерной точки	Средняя квадратическая погрешность положения характерной точки (Mt), м	Описание обозначения точки на местности (при наличии)
	X	Y			
1	2	3	4	5	6
147	203778.24	1240512.30	картометрический	5.00	—
148	203763.09	1240465.81	картометрический	5.00	—
149	203760.72	1240431.99	картометрический	5.00	—
150	203760.45	1240400.23	картометрический	5.00	—
151	203775.02	1240359.91	картометрический	5.00	—
152	203745.13	1240332.56	картометрический	5.00	—
153	203641.10	1240295.21	картометрический	5.00	—
154	203592.36	1240282.89	картометрический	5.00	—
155	203568.99	1240283.08	картометрический	5.00	—
156	203534.98	1240253.67	картометрический	5.00	—
157	203500.86	1240224.25	картометрический	5.00	—
158	203456.34	1240216.12	картометрический	5.00	—
159	203411.82	1240212.22	картометрический	5.00	—
160	203346.38	1240246.64	картометрический	5.00	—
161	203300.10	1240278.73	картометрический	5.00	—
162	203249.56	1240321.46	картометрический	5.00	—
163	203203.10	1240336.62	картометрический	5.00	—
164	203144.45	1240423.88	картометрический	5.00	—
165	203085.21	1240428.54	картометрический	5.00	—
166	203034.32	1240426.81	картометрический	5.00	—
167	202979.32	1240425.12	картометрический	5.00	—
168	202943.17	1240412.71	картометрический	5.00	—
169	202907.28	1240427.76	картометрический	5.00	—
170	202879.70	1240408.96	картометрический	5.00	—

Обозначение характерных точек границ	Координаты, м		Метод определения координат характерной точки	Средняя квадратическая погрешность положения характерной точки (Mt), м	Описание обозначения точки на местности (при наличии)
	X	Y			
1	2	3	4	5	6
171	202837.28	1240409.23	картометрический	5.00	—
172	202782.61	1240458.38	картометрический	5.00	—
173	202763.84	1240492.35	картометрический	5.00	—
174	202740.46	1240488.31	картометрический	5.00	—
175	202719.23	1240471.51	картометрический	5.00	—
176	202702.04	1240439.88	картометрический	5.00	—
177	202687.06	1240418.86	картометрический	5.00	—
178	202674.01	1240380.83	картометрический	5.00	—
179	202635.84	1240368.41	картометрический	5.00	—
180	202623.42	1240400.28	картометрический	5.00	—
181	202632.22	1240446.77	картометрический	5.00	—
182	202630.35	1240482.77	картометрический	5.00	—
183	202605.03	1240502.02	картометрический	5.00	—
184	202560.78	1240525.66	картометрический	5.00	—
185	202535.38	1240530.09	картометрический	5.00	—
186	202514.23	1240525.99	картометрический	5.00	—
187	202497.22	1240517.67	картометрический	5.00	—
188	202484.17	1240477.52	картометрический	5.00	—
189	202511.35	1240422.26	картометрический	5.00	—
190	202494.16	1240392.76	картометрический	5.00	—
191	202474.95	1240369.61	картометрический	5.00	—
192	202443.11	1240369.85	картометрический	5.00	—
193	202398.94	1240401.95	картометрический	5.00	—
194	202375.73	1240423.27	картометрический	5.00	—

Обозначение характерных точек границ	Координаты, м		Метод определения координат характерной точки	Средняя квадратическая погрешность положения характерной точки (Mt), м	Описание обозначения точки на местности (при наличии)
	X	Y			
1	2	3	4	5	6
195	202354.67	1240431.94	картометрический	5.00	—
196	202310.23	1240438.57	картометрический	5.00	—
197	202263.60	1240426.26	картометрический	5.00	—
198	202246.25	1240373.44	картометрический	5.00	—
199	202260.79	1240339.46	картометрический	5.00	—
200	202286.02	1240309.62	картометрический	5.00	—
201	202323.85	1240275.44	картометрический	5.00	—
202	202378.86	1240268.65	картометрический	5.00	—
203	202421.01	1240245.08	картометрический	5.00	—
204	202442.08	1240234.34	картометрический	5.00	—
205	202482.31	1240219.17	картометрический	5.00	—
206	202499.06	1240197.91	картометрический	5.00	—
207	202517.32	1240098.21	картометрический	5.00	—
208	202516.91	1240034.74	картометрический	5.00	—
209	202510.12	1239988.19	картометрический	5.00	—
210	202518.33	1239952.14	картометрический	5.00	—
211	202492.62	1239905.73	картометрический	5.00	—
212	202473.22	1239867.74	картометрический	5.00	—
213	202441.24	1239832.03	картометрический	5.00	—
214	202413.47	1239802.56	картометрический	5.00	—
215	202402.81	1239789.95	картометрический	5.00	—
216	202433.89	1239696.52	картометрический	5.00	—
217	202502.36	1239787.08	картометрический	5.00	—
218	202536.04	1239765.66	картометрический	5.00	—

Обозначение характерных точек границ	Координаты, м		Метод определения координат характерной точки	Средняя квадратическая погрешность положения характерной точки (Mt), м	Описание обозначения точки на местности (при наличии)
	X	Y			
1	2	3	4	5	6
219	202552.72	1239727.39	картометрический	5.00	—
220	202609.25	1239648.66	картометрический	5.00	—
221	202640.66	1239597.60	картометрический	5.00	—
222	202676.12	1239533.77	картометрический	5.00	—
223	202711.86	1239489.07	картометрический	5.00	—
224	202753.66	1239423.08	картометрический	5.00	—
225	202770.34	1239389.11	картометрический	5.00	—
226	202808.35	1239371.89	картометрический	5.00	—
227	202855.01	1239371.51	картометрический	5.00	—
228	202903.66	1239373.25	картометрический	5.00	—
229	202973.73	1239402.39	картометрический	5.00	—
230	203027.22	1239473.97	картометрический	5.00	—
231	203055.24	1239535.20	картометрический	5.00	—
232	203119.29	1239613.03	картометрический	5.00	—
233	203143.25	1239697.55	картометрический	5.00	—
234	203168.89	1239729.12	картометрический	5.00	—
235	203200.73	1239731.01	картометрический	5.00	—
236	203207.23	1239760.61	картометрический	5.00	—
237	203175.75	1239792.61	картометрический	5.00	—
238	203182.53	1239847.63	картометрический	5.00	—
239	203197.42	1239858.13	картометрический	5.00	—
240	203299.16	1239870.08	картометрический	5.00	—
241	203326.40	1239842.30	картометрический	5.00	—
242	203343.08	1239804.10	картометрический	5.00	—

Обозначение характерных точек границ	Координаты, м		Метод определения координат характерной точки	Средняя квадратическая погрешность положения характерной точки (Mt), м	Описание обозначения точки на местности (при наличии)
	X	Y			
1	2	3	4	5	6
243	203351.28	1239770.12	картометрический	5.00	—
244	203368.22	1239767.91	картометрический	5.00	—
245	203408.43	1239759.10	картометрический	5.00	—
246	203486.80	1239764.90	картометрический	5.00	—
247	203510.09	1239760.47	картометрический	5.00	—
248	203520.40	1239732.85	картометрический	5.00	—
249	203533.25	1239710.14	картометрический	5.00	—
250	203514.88	1239668.56	картометрический	5.00	—
251	203500.68	1239641.99	картометрический	5.00	—
252	203506.87	1239617.78	картометрический	5.00	—
253	203507.94	1239591.12	картометрический	5.00	—
254	203508.83	1239545.35	картометрический	5.00	—
255	203492.19	1239520.08	картометрический	5.00	—
256	203493.18	1239479.42	картометрический	5.00	—
257	203495.37	1239446.35	картометрический	5.00	—
258	203501.48	1239409.43	картометрический	5.00	—
259	203521.27	1239334.37	картометрический	5.00	—
260	203543.93	1239306.22	картометрический	5.00	—
261	203558.85	1239266.70	картометрический	5.00	—
262	203550.85	1239217.23	картометрический	5.00	—
263	203537.98	1239195.71	картометрический	5.00	—
264	203504.68	1239156.58	картометрический	5.00	—
265	203475.00	1239092.04	картометрический	5.00	—
266	203471.04	1239074.28	картометрический	5.00	—

Обозначение характерных точек границ	Координаты, м		Метод определения координат характерной точки	Средняя квадратическая погрешность положения характерной точки (Mt), м	Описание обозначения точки на местности (при наличии)
	X	Y			
1	2	3	4	5	6
267	203482.09	1239022.11	картометрический	5.00	—
268	203495.84	1238999.10	картометрический	5.00	—
269	203508.22	1238951.99	картометрический	5.00	—
270	203503.11	1238940.64	картометрический	5.00	—
271	203500.22	1238897.47	картометрический	5.00	—
272	203484.63	1238856.89	картометрический	5.00	—
273	203466.51	1238803.65	картометрический	5.00	—
274	203484.15	1238785.76	картометрический	5.00	—
275	203505.76	1238784.33	картометрический	5.00	—
276	203546.30	1238777.64	картометрический	5.00	—
277	203562.71	1238763.55	картометрический	5.00	—
278	203617.29	1238752.98	картометрический	5.00	—
279	203690.66	1238714.31	картометрический	5.00	—
280	203715.90	1238684.92	картометрический	5.00	—
281	203725.86	1238667.07	картометрический	5.00	—
282	203725.64	1238666.07	картометрический	5.00	—
283	203713.55	1238649.35	картометрический	5.00	—
284	203677.14	1238607.28	картометрический	5.00	—
285	203645.34	1238592.68	картометрический	5.00	—
286	203604.95	1238580.31	картометрический	5.00	—
287	203562.49	1238553.10	картометрический	5.00	—
288	203540.98	1238517.23	картометрический	5.00	—
289	203491.91	1238462.54	картометрический	5.00	—
290	203470.33	1238416.14	картометрический	5.00	—

Обозначение характерных точек границ	Координаты, м		Метод определения координат характерной точки	Средняя квадратическая погрешность положения характерной точки (Mt), м	Описание обозначения точки на местности (при наличии)
	X	Y			
1	2	3	4	5	6
291	203476.35	1238373.74	картометрический	5.00	—
292	203548.30	1238364.73	картометрический	5.00	—
293	203605.27	1238338.91	картометрический	5.00	—
294	203645.41	1238319.53	картометрический	5.00	—
295	203653.63	1238283.49	картометрический	5.00	—
296	203591.92	1238250.06	картометрический	5.00	—
297	203553.77	1238239.74	картометрический	5.00	—
298	203505.01	1238235.87	картометрический	5.00	—
299	203466.75	1238219.26	картометрический	5.00	—
300	203434.94	1238206.78	картометрический	5.00	—
301	203420.04	1238202.63	картометрический	5.00	—
302	203386.02	1238181.73	картометрический	5.00	—
303	203358.27	1238148.08	картометрический	5.00	—
304	203359.89	1238086.61	картометрический	5.00	—
305	203373.41	1237912.88	картометрический	5.00	—
306	203394.25	1237866.16	картометрический	5.00	—
307	203444.71	1237821.27	картометрический	5.00	—
308	203480.20	1237753.31	картометрический	5.00	—
309	203458.82	1237717.43	картометрический	5.00	—
310	203450.01	1237681.53	картометрический	5.00	—
311	203449.62	1237624.35	картометрический	5.00	—
312	203478.83	1237573.31	картометрический	5.00	—
313	203546.16	1237507.17	картометрический	5.00	—
314	203555.70	1237369.43	картометрический	5.00	—

Обозначение характерных точек границ	Координаты, м		Метод определения координат характерной точки	Средняя квадратическая погрешность положения характерной точки (Mt), м	Описание обозначения точки на местности (при наличии)
	X	Y			
1	2	3	4	5	6
315	203341.43	1237309.63	картометрический	5.00	—
316	203340.69	1237222.80	картометрический	5.00	—
317	203300.16	1237185.00	картометрический	5.00	—
318	203266.24	1237168.33	картометрический	5.00	—
319	203240.62	1237138.85	картометрический	5.00	—
320	203212.76	1237107.31	картометрический	5.00	—
321	203186.98	1237056.66	картометрический	5.00	—
322	203186.69	1237005.90	картометрический	5.00	—
323	203235.03	1236963.13	картометрический	5.00	—
324	203266.45	1236916.33	картометрический	5.00	—
325	203304.39	1236890.65	картометрический	5.00	—
326	203287.16	1236848.43	картометрический	5.00	—
327	203251.02	1236831.75	картометрический	5.00	—
328	203231.50	1236770.47	картометрический	5.00	—
329	203205.70	1236724.11	картометрический	5.00	—
330	203182.04	1236671.34	картометрический	5.00	—
331	203162.51	1236614.29	картометрический	5.00	—
332	203132.74	1236593.33	картометрический	5.00	—
333	203105.15	1236582.96	картометрический	5.00	—
334	203048.00	1236594.00	картометрический	5.00	—
335	202982.56	1236619.89	картометрический	5.00	—
336	202942.85	1236679.51	картометрический	5.00	—
337	202909.28	1236732.66	картометрический	5.00	—
338	202884.21	1236770.95	картометрический	5.00	—

Обозначение характерных точек границ	Координаты, м		Метод определения координат характерной точки	Средняя квадратическая погрешность положения характерной точки (Mt), м	Описание обозначения точки на местности (при наличии)
	X	Y			
1	2	3	4	5	6
339	202861.09	1236796.54	картометрический	5.00	—
340	202829.44	1236805.29	картометрический	5.00	—
341	202823.40	1236849.75	картометрический	5.00	—
342	202838.29	1236860.26	картометрический	5.00	—
343	202868.14	1236893.92	картометрический	5.00	—
344	202864.39	1236955.33	картометрический	5.00	—
345	202866.66	1236976.52	картометрический	5.00	—
346	202850.14	1237029.54	картометрический	5.00	—
347	202844.09	1237074.06	картометрический	5.00	—
348	202848.64	1237118.48	картометрический	5.00	—
349	202832.04	1237156.74	картометрический	5.00	—
350	202808.91	1237186.57	картометрический	5.00	—
351	202822.01	1237235.20	картометрический	5.00	—
352	202837.14	1237275.30	картометрический	5.00	—
353	202871.32	1237315.27	картометрический	5.00	—
354	202837.78	1237360.02	картометрический	5.00	—
355	202797.74	1237381.45	картометрический	5.00	—
356	202780.80	1237390.07	картометрический	5.00	—
357	202727.83	1237379.88	картометрический	5.00	—
358	202693.74	1237348.38	картометрический	5.00	—
359	202670.12	1237314.67	картометрический	5.00	—
360	202682.27	1237236.22	картометрический	5.00	—
361	202675.36	1237164.25	картометрический	5.00	—
362	202612.87	1237022.90	картометрический	5.00	—

Обозначение характерных точек границ	Координаты, м		Метод определения координат характерной точки	Средняя квадратическая погрешность положения характерной точки (Mt), м	Описание обозначения точки на местности (при наличии)
	X	Y			
1	2	3	4	5	6
363	202557.41	1236955.51	картометрический	5.00	—
364	202538.04	1236919.70	картометрический	5.00	—
365	202505.98	1236879.67	картометрический	5.00	—
366	202482.39	1236839.60	картометрический	5.00	—
367	202460.98	1236812.24	картометрический	5.00	—
368	202435.21	1236757.41	картометрический	5.00	—
369	202420.23	1236740.54	картометрический	5.00	—
370	202415.67	1236702.46	картометрический	5.00	—
371	202409.00	1236662.32	картометрический	5.00	—
372	202427.67	1236605.01	картометрический	5.00	—
373	202457.14	1236581.49	картометрический	5.00	—
374	202458.95	1236537.02	картометрический	5.00	—
375	202437.32	1236475.77	картометрический	5.00	—
376	202409.72	1236469.58	картометрический	5.00	—
377	202428.37	1236418.61	картометрический	5.00	—
378	202449.14	1236363.43	картометрический	5.00	—
379	202478.39	1236306.02	картометрический	5.00	—
380	202511.54	1236210.50	картометрический	5.00	—
381	202528.08	1236159.53	картометрический	5.00	—
382	202555.27	1236117.01	картометрический	5.00	—
383	202502.13	1236089.86	картометрический	5.00	—
384	202448.94	1236047.89	картометрический	5.00	—
385	202448.48	1235984.40	картометрический	5.00	—
386	202507.32	1235935.26	картометрический	5.00	—

Обозначение характерных точек границ	Координаты, м		Метод определения координат характерной точки	Средняя квадратическая погрешность положения характерной точки (Mt), м	Описание обозначения точки на местности (при наличии)
	X	Y			
1	2	3	4	5	6
387	202595.99	1235888.02	картометрический	5.00	—
388	202635.73	1235824.18	картометрический	5.00	—
389	202667.09	1235771.02	картометрический	5.00	—
390	202728.39	1235751.48	картометрический	5.00	—
391	202770.48	1235717.29	картометрический	5.00	—
392	202806.22	1235685.27	картометрический	5.00	—
393	202865.17	1235638.26	картометрический	5.00	—
394	202915.55	1235587.04	картометрический	5.00	—
395	202938.60	1235552.98	картометрический	5.00	—
396	202974.36	1235514.60	картометрический	5.00	—
397	203001.40	1235457.20	картометрический	5.00	—
398	203054.06	1235425.05	картометрический	5.00	—
399	203111.15	1235401.33	картометрический	5.00	—
400	203168.03	1235371.25	картометрический	5.00	—
401	203246.49	1235383.42	картометрический	5.00	—
402	203341.80	1235384.81	картометрический	5.00	—
403	203428.72	1235396.87	картометрический	5.00	—
404	203483.97	1235421.85	картометрический	5.00	—
405	203520.18	1235447.01	картометрический	5.00	—
406	203535.29	1235489.23	картометрический	5.00	—
407	203518.44	1235499.94	картометрический	5.00	—
408	203471.97	1235512.99	картометрический	5.00	—
409	203470.91	1235661.21	картометрический	5.00	—
410	203570.46	1235658.38	картометрический	5.00	—

Обозначение характерных точек границ	Координаты, м		Метод определения координат характерной точки	Средняя квадратическая погрешность положения характерной точки (Mt), м	Описание обозначения точки на местности (при наличии)
	X	Y			
1	2	3	4	5	6
411	203581.35	1235698.52	картометрический	5.00	—
412	203607.18	1235766.05	картометрический	5.00	—
413	203611.98	1235829.60	картометрический	5.00	—
414	203616.98	1235933.31	картометрический	5.00	—
415	203619.39	1235977.72	картометрический	5.00	—
416	203622.44	1236100.55	картометрический	5.00	—
417	204525.01	1236165.76	картометрический	5.00	—
418	204596.80	1236139.84	картометрический	5.00	—
419	204685.68	1236132.84	картометрический	5.00	—
420	204757.62	1236125.92	картометрический	5.00	—
421	204799.87	1236112.92	картометрический	5.00	—
422	204861.08	1236089.15	картометрический	5.00	—
423	204939.38	1236080.13	картометрический	5.00	—
424	205022.29	1236126.09	картометрический	5.00	—
425	205058.75	1236180.88	картометрический	5.00	—
426	205057.10	1236244.37	картометрический	5.00	—
427	205008.82	1236299.82	картометрический	5.00	—
428	204966.79	1236350.92	картометрический	5.00	—
429	204965.15	1236410.26	картометрический	5.00	—
430	204980.18	1236443.98	картометрический	5.00	—
431	205010.06	1236467.05	картометрический	5.00	—
432	205031.29	1236479.63	картометрический	5.00	—
433	205115.39	1236398.53	картометрический	5.00	—
434	205157.64	1236383.41	картометрический	5.00	—

Обозначение характерных точек границ	Координаты, м		Метод определения координат характерной точки	Средняя квадратическая погрешность положения характерной точки (Mt), м	Описание обозначения точки на местности (при наличии)
	X	Y			
1	2	3	4	5	6
435	205206.48	1236395.71	картометрический	5.00	—
436	205270.19	1236422.80	картометрический	5.00	—
437	205296.21	1236505.19	картометрический	5.00	—
438	205347.13	1236528.07	картометрический	5.00	—
439	205417.13	1236538.13	картометрический	5.00	—
440	205440.72	1236580.29	картометрический	5.00	—
441	205448.17	1236724.24	картометрический	5.00	—
442	205468.25	1236855.41	картометрический	5.00	—
443	205503.03	1236986.44	картометрический	5.00	—
444	205546.00	1237064.44	картометрический	5.00	—
445	205603.62	1237119.09	картометрический	5.00	—
446	205648.53	1237178.05	картометрический	5.00	—
447	205719.09	1237266.41	картометрический	5.00	—
448	205800.06	1237335.69	картометрический	5.00	—
449	205866.20	1237407.22	картометрический	5.00	—
450	205943.58	1237561.20	картометрический	5.00	—
451	206060.77	1237655.59	картометрический	5.00	—
452	206262.74	1237772.69	картометрический	5.00	—
453	206348.12	1237858.89	картометрический	5.00	—
454	206385.32	1238011.05	картометрический	5.00	—
455	206382.04	1238148.71	картометрический	5.00	—
456	206363.82	1238258.95	картометрический	5.00	—
457	206352.36	1238415.76	картометрический	5.00	—
458	206475.65	1238484.69	картометрический	5.00	—

Обозначение характерных точек границ	Координаты, м		Метод определения координат характерной точки	Средняя квадратическая погрешность положения характерной точки (Mt), м	Описание обозначения точки на местности (при наличии)
	X	Y			
1	2	3	4	5	6
459	206499.44	1238543.82	картометрический	5.00	—
460	206487.22	1238611.69	картометрический	5.00	—
461	206615.42	1238765.32	картометрический	5.00	—
462	206596.69	1238818.35	картометрический	5.00	—
463	206418.21	1238732.87	картометрический	5.00	—
464	206371.90	1238771.33	картометрический	5.00	—
465	206310.45	1238761.21	картометрический	5.00	—
466	206214.90	1238728.03	картометрический	5.00	—
467	206175.92	1238609.80	картометрический	5.00	—
468	206012.47	1238562.30	картометрический	5.00	—
469	205902.27	1238552.54	картометрический	5.00	—
470	205753.58	1238490.08	картометрический	5.00	—
471	205646.06	1238554.47	картометрический	5.00	—
472	205636.30	1238664.62	картометрический	5.00	—
473	205564.79	1238720.21	картометрический	5.00	—
474	205533.52	1238796.70	картометрический	5.00	—
475	205550.71	1238821.96	картометрический	5.00	—
476	205671.90	1238888.82	картометрический	5.00	—
477	205729.11	1238894.76	картометрический	5.00	—
478	205779.83	1238875.28	картометрический	5.00	—
479	205832.89	1238891.86	картометрический	5.00	—
480	205956.02	1238941.72	картометрический	5.00	—
481	206078.86	1238934.45	картометрический	5.00	—
482	206231.27	1238939.70	картометрический	5.00	—

Обозначение характерных точек границ	Координаты, м		Метод определения координат характерной точки	Средняя квадратическая погрешность положения характерной точки (Mt), м	Описание обозначения точки на местности (при наличии)
	X	Y			
1	2	3	4	5	6
483	206347.82	1238949.40	картометрический	5.00	—
484	206407.41	1238987.09	картометрический	5.00	—
485	206460.65	1239024.82	картометрический	5.00	—
486	206534.44	1238988.22	картометрический	5.00	—
487	206579.13	1239017.53	картометрический	5.00	—
488	206661.76	1239014.82	картометрический	5.00	—
489	206659.39	1238983.08	картометрический	5.00	—
490	206758.93	1238984.45	картометрический	5.00	—
491	206715.24	1239086.40	картометрический	5.00	—
492	206667.39	1239205.34	картометрический	5.00	—
493	206648.60	1239241.51	картометрический	5.00	—
494	206648.76	1239264.79	картометрический	5.00	—
495	206674.24	1239270.95	картометрический	5.00	—
496	206641.21	1239391.92	картометрический	5.00	—
497	206635.54	1239474.49	картометрический	5.00	—
498	206637.80	1239504.12	картометрический	5.00	—
499	206644.42	1239533.76	картометрический	5.00	—
500	206646.88	1239573.97	картометрический	5.00	—
501	206699.00	1239706.26	картометрический	5.00	—
1	206792.24	1239967.25	картометрический	5.00	—

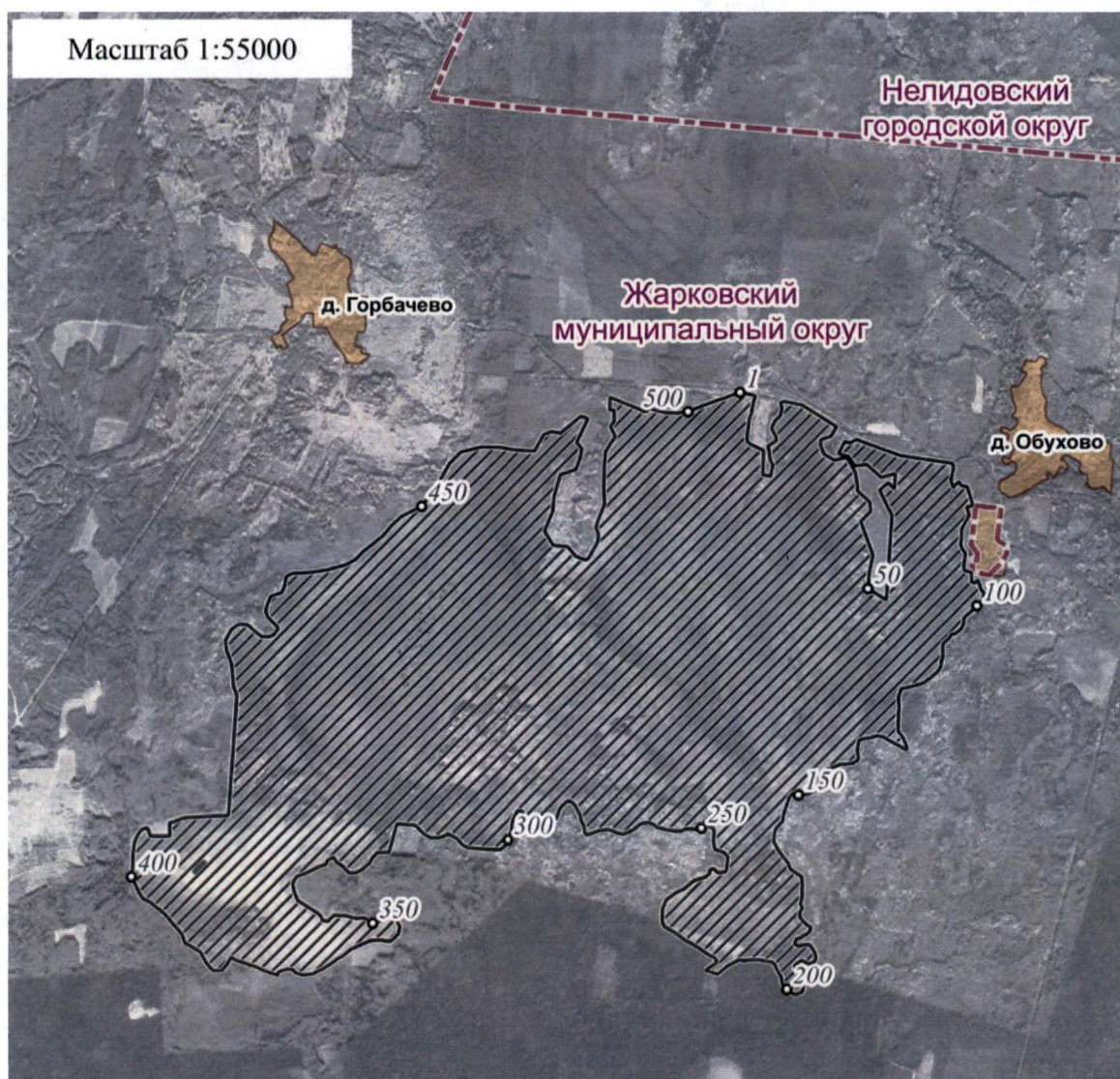
3. Сведения о характерных точках части (частей) границы объекта					
Обозначение характерных точек части границы	Координаты, м		Метод определения координат характерной точки	Средняя квадратическая погрешность положения характерной точки (Mt), м	Описание обозначения точки на местности (при наличии)
	X	Y			
1	2	3	4	5	6
-	-	-	-	-	-

Раздел 3




Сведения о местоположении измененных (уточненных) границ объекта							
1. Система координат _____							
2. Сведения о характерных точках границ объекта							
Обозначение характерных точек границ	Существующие координаты, м		Измененные (уточненные) координаты, м		Метод определения координат характерной точки	Средняя квадратическая погрешность положения характерной точки (Mt), м	Описание обозначени я точки на местности (при наличии)
	X	Y	X	Y			
1	2	3	4	5	6	7	8
-	-	-	-	-	-	-	-
3. Сведения о характерных точках части (частей) границы объекта							
-	-	-	-	-	-	-	-

Приложение 2
к Положению об особо охраняемой
природной территории регионального
значения – государственном природном
заказнике «Болото Мох Пушняк»

План границ
особо охраняемой природной территории регионального значения –
государственного природного заказника «Болото Мох Пушняк»



Используемые условные знаки и обозначения:

- 24 характерная точка границы объекта
-  территория объекта
-  населенные пункты
-  граница административно-территориального деления