



ПРАВИТЕЛЬСТВО ТВЕРСКОЙ ОБЛАСТИ

ПОСТАНОВЛЕНИЕ

26.02.2025

№ 121-пп

г. Тверь

Об утверждении Паспорта особо охраняемой природной территории регионального значения – памятника природы «Парк Ветожетка»

В соответствии с Федеральным законом от 14.03.1995 № 33-ФЗ «Об особо охраняемых природных территориях», законом Тверской области от 08.12.2010 № 108-ЗО «Об особо охраняемых природных территориях в Тверской области», по результатам комплексного экологического обследования особо охраняемой природной территории регионального значения – памятника природы «Парк Ветожетка», с учетом решения Комиссии при Правительстве Тверской области по вопросам организации и функционирования особо охраняемых природных территорий от 10.11.2023 № 3 Правительство Тверской области постановляет:

1. Утвердить Паспорт особо охраняемой природной территории регионального значения – памятника природы «Парк Ветожетка» (прилагается).

2. Министерству природных ресурсов и экологии Тверской области направить в орган, осуществляющий государственный кадастровый учет и государственную регистрацию прав, комплект документов для внесения сведений об особо охраняемой природной территории регионального значения – памятнике природы «Парк Ветожетка» в установленном порядке.

3. Контроль за исполнением настоящего постановления возложить на заместителя Председателя Правительства Тверской области, курирующего вопросы природных ресурсов и экологии.

Отчет об исполнении постановления представить в трехмесячный срок со дня его вступления в силу.

4. Настоящее постановление вступает в силу со дня его официального опубликования.

**Губернатор
Тверской области**



И.М. Руденя

Приложение
к постановлению Правительства
Тверской области
от 26.02.2025 № 121-пп

Паспорт
особо охраняемой природной территории регионального значения –
памятника природы «Парк Ветожетка»

1. Наименование и цель создания особо охраняемой природной территории регионального значения.

Особо охраняемая природная территория регионального значения – памятник природы «Парк Ветожетка» (далее – памятник природы) создана с целью сохранения особо ценных природных и культурных ландшафтов в Тверской области и использования территории в просветительских, рекреационных, научных и культурных целях.

2. Местонахождение памятника природы.

Памятник природы находится в Пеновском муниципальном округе Тверской области, в 15 км юго-восточнее от поселка Пено, в деревне Ветожетка, на левом берегу реки Ветожетка.

3. Описание границ памятника природы.

Памятник природы расположен в границах деревни Ветожетка Пеновского муниципального округа Тверской области.

Графическое описание местоположения границ особо охраняемой природной территории регионального значения – памятника природы «Парк Ветожетка» приводится в приложении 1 к настоящему Паспорту.

План границ особо охраняемой природной территории регионального значения – памятника природы «Парк Ветожетка» приводится в приложении 2 к настоящему Паспорту.

4. Площадь памятника природы.

Общая площадь памятника природы составляет 1,11 га.

5. Сведения о собственниках, землевладельцах, землепользователях и арендаторах земельных участков, на которых расположен памятник природы.

Земли, государственная собственность на которые не разграничена.

6. Описание памятника природы.

Памятник природы представлен парком. На территории парка хорошо сохранились липы, насчитывается 15 старовозрастных лип (возраст более 150 лет). В обхвате липы – 250 – 280 см. Парк имеет уклон в восточном направлении. Просматривается аллея. По контуру парк частично зарастает кипреем. В западной части парка встречается крапива двудомная, сныть обыкновенная. В восточной части – клевер луговой, земляника, лесная герань. В подросте – воспроизводство липы, есть черемуха.

Из птиц на территории парка отмечены зяблик, пеночка-трещотка, хохлатая синица, мухоловка-пеструшка, пищуха, поползень, чиж.

7. Объекты особой охраны памятника природы.

Особо ценным ландшафтом являются посадки старовозрастных деревьев.

8. Основные виды разрешенного использования земельных участков, расположенных в границах памятника природы:

- 1) деятельность по особой охране и изучению природы;
- 2) охрана природных территорий;
- 3) природно-познавательный туризм.

9. В границах памятника природы запрещается всякая деятельность, влекущая за собой нарушение сохранности памятника природы, в том числе:

1) снос, повреждение деревьев, их ветвей и корневой системы, за исключением мероприятий, направленных на ликвидацию последствий стихийных бедствий и оздоровление деревьев;

2) повреждение почвенно-растительного покрова, выемка грунта;

3) любое строительство, включая прокладку новых дорог и коммуникаций, возведение некапитальных временных построек и сооружений (за исключением подпункта 1 пункта 10 настоящего Паспорта);

4) стоянка и движение механизированного транспорта, кроме транспортных средств экстренных оперативных служб;

5) использование открытого огня, разведение костров, сжигание мусора, устройство палов травы и иной растительности;

6) сброс сточных вод, сброс и складирование твердых и жидких отходов производства и потребления, захламление территории;

7) любое изменение естественного гидрологического режима территории;

8) проведение взрывных работ и применение пиротехнических средств;

9) мойка транспортных средств;

10) уничтожение и повреждение аншлагов и других информационных и предупредительных знаков.

10. Допустимое использование памятника природы:

1) установка информационных аншлагов и других информационных и предупредительных знаков;

2) проектирование и организация экологических троп;

3) осуществление научной деятельности;

4) проведение организованных экологических, образовательных экскурсий и туристская деятельность групп численностью не более десяти человек;

5) борьба с распространением борщевика Сосновского без применения химических средств;

6) рекреационное использование: однодневные посещения

7) уборка опасных, зависших деревьев, а также проведение расчистки территории для ликвидации последствий стихийных бедствий и оздоровления насаждений;

8) пломбирование повреждений механического характера, санация дупел, стяжка и укрепление деревьев;

9) ремонт, регламентное обслуживание, реконструкция существующих строений, коммуникаций, дорог, линейных объектов без расширения их полос отвода.

Приложение 1
к Паспорту особо охраняемой
природной территории регионального
значения – памятника природы
«Парк Ветожетка»

Графическое описание местоположения границ
особо охраняемой природной территории регионального значения –
памятника природы «Парк Ветожетка»

Раздел 1

Сведения об объекте		
особо охраняемая природная территория регионального значения – памятник природы «Парк Ветожетка» (далее – объект)		
№ п/п	Характеристики объекта	Описание характеристик
1	2	3
1	Местоположение объекта	Пеновский муниципальный округ Тверской области
2	Площадь объекта \pm величина погрешности определения площади ($P \pm \Delta P$)	11 067 кв. м (± 21 кв. м)
3	Иные характеристики объекта	–

Раздел 2

Сведения о местоположении границ объекта					
1. Система координат МСК-69, зона 1					
2. Сведения о характерных точках границ объекта					
Обозначение характерных точек границ	Координаты, м		Метод определения координат характерной точки	Средняя квадратическая погрешность положения характерной точки (Mt), м	Описание обозначения точки на местности (при наличии)
	X	Y			
1	2	3	4	5	6
1	287168.81	1273561.82	картометрический	0.10	–
2	287160.38	1273577.83	картометрический	0.10	–

Обозначение характерных точек границ	Координаты, м		Метод определения координат характерной точки	Средняя квадратическая погрешность положения характерной точки (Mt), м	Описание обозначения точки на местности (при наличии)
	X	Y			
1	2	3	4	5	6
3	287191.58	1273628.08	картометрический	0.10	—
4	287120.20	1273667.64	картометрический	0.10	—
5	287102.03	1273621.90	картометрический	0.10	—
6	287056.77	1273609.49	картометрический	0.10	—
7	287061.70	1273572.55	картометрический	0.10	—
8	287079.69	1273565.03	картометрический	0.10	—
9	287084.56	1273559.21	картометрический	0.10	—
10	287085.71	1273546.31	картометрический	0.10	—
11	287095.71	1273542.53	картометрический	0.10	—
12	287089.18	1273523.68	картометрический	0.10	—
13	287136.21	1273524.84	картометрический	0.10	—
14	287146.65	1273530.51	картометрический	0.10	—
1	287168.81	1273561.82	картометрический	0.10	—

3. Сведения о характерных точках части (частей) границы объекта

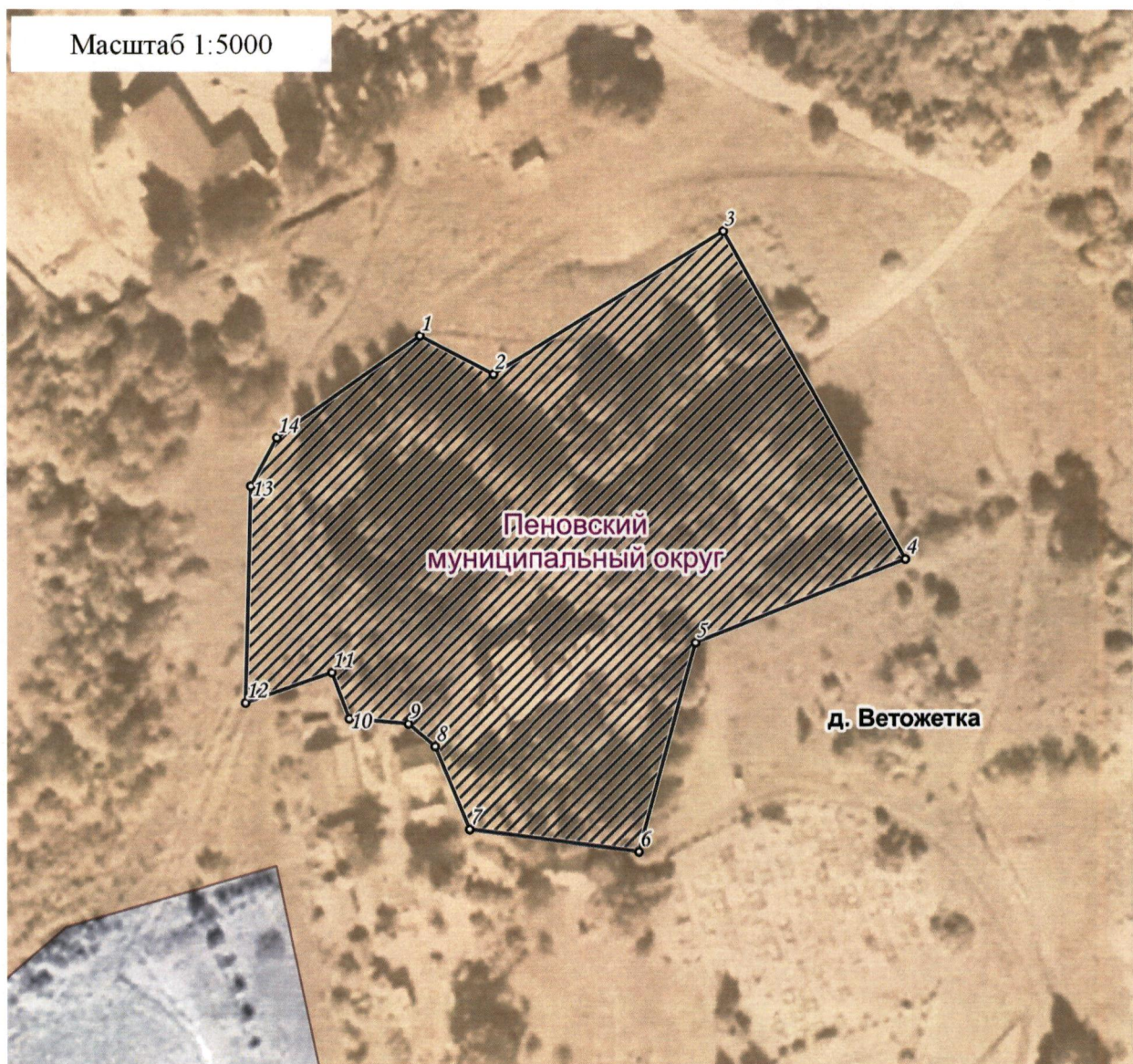
Обозначение характерных точек части границы	Координаты, м		Метод определения координат характерной точки	Средняя квадратическая погрешность положения характерной точки (Mt), м	Описание обозначени я точки на местности (при наличии)
	X	Y			
1	2	3	4	5	6
-	-	-	-	-	-

Раздел 3

Сведения о местоположении измененных (уточненных) границ объекта							
1. Система координат _____							
2. Сведения о характерных точках границ объекта							
Обозначение характерных точек границ	Существующие координаты, м		Измененные (уточненные) координаты, м		Метод определения координат характерной точки	Средняя квадратическая погрешность положения характерной точки (Mt), м	Описание обозначения точки на местности (при наличии)
	X	Y	X	Y			
1	2	3	4	5	6	7	8
-	-	-	-	-	-	-	-
3. Сведения о характерных точках части (частей) границы объекта							
-	-	-	-	-	-	-	-

Приложение 2
к Паспорту особо охраняемой
природной территории
регионального значения – памятника
природы «Парк Ветожетка»


План границ
особо охраняемой природной территории регионального значения –
памятника природы «Парк Ветожетка»



Используемые условные знаки и обозначения:

•²⁴ характерная точка границы объекта

 территория объекта

 населенные пункты