



## ПРАВИТЕЛЬСТВО ТВЕРСКОЙ ОБЛАСТИ

### ПОСТАНОВЛЕНИЕ

28.02.2025

№ 129-пп

г. Тверь

#### **Об утверждении генерального плана Рамешковского муниципального округа Тверской области применительно к населенному пункту с. Кушалино и земельному участку с кадастровым номером 69:26:0000013:701**

В соответствии со статьями 8.2, 24 Градостроительного кодекса Российской Федерации, пунктом 3 части 1 статьи 2 закона Тверской области от 20.12.2019 № 89-ЗО «О перераспределении отдельных полномочий в области градостроительной деятельности между органами местного самоуправления муниципальных образований Тверской области и органами государственной власти Тверской области», в целях обеспечения устойчивого развития территории Рамешковского муниципального округа Тверской области применительно к населенному пункту с. Кушалино и земельному участку с кадастровым номером 69:26:0000013:701 Правительство Тверской области постановляет:

1. Утвердить генеральный план Рамешковского муниципального округа Тверской области применительно к населенному пункту с. Кушалино и земельному участку с кадастровым номером 69:26:0000013:701 в следующем составе:

1) положение о территориальном планировании Рамешковского муниципального округа Тверской области применительно к населенному пункту с. Кушалино и земельному участку с кадастровым номером 69:26:0000013:701 (приложение 1 к настоящему постановлению);

2) карта планируемого размещения объектов местного значения Рамешковского муниципального округа Тверской области применительно к населенному пункту с. Кушалино и земельному участку с кадастровым номером 69:26:0000013:701 (приложение 2 к настоящему постановлению);

3) карта границ населенных пунктов, входящих в состав Рамешковского муниципального округа Тверской области, применительно к населенному пункту с. Кушалино и земельному участку с кадастровым номером 69:26:0000013:701 (приложение 3 к настоящему постановлению);

4) карта функциональных зон Рамешковского муниципального округа Тверской области применительно к населенному пункту с. Кушалино и земельному участку с кадастровым номером 69:26:0000013:701 (приложение 4 к настоящему постановлению).

2. Главному управлению архитектуры и градостроительной деятельности Тверской области в течение десяти рабочих дней со дня принятия настоящего постановления уведомить администрацию Рамешковского муниципального округа Тверской области о его принятии.

3. Контроль за исполнением настоящего постановления возложить на заместителя Председателя Правительства Тверской области, обеспечивающего оперативное управление деятельностью Главного управления архитектуры и градостроительной деятельности Тверской области.

Отчет об исполнении постановления представить в срок до 3 марта 2025 года.

4. Настоящее постановление вступает в силу со дня его официального опубликования.

**Губернатор  
Тверской области**



**И.М. Руденя**

Приложение 1  
к постановлению Правительства  
Тверской области  
от 28.02.2025 № 129-пп

Положение  
о территориальном планировании Рамешковского муниципального округа  
Тверской области применительно к населенному пункту с. Кушалино  
и земельному участку с кадастровым номером 69:26:0000013:701

Раздел I  
Общие положения

1. Генеральный план Рамешковского муниципального округа Тверской области применительно к населенному пункту с. Кушалино и земельному участку с кадастровым номером 69:26:0000013:701 (далее – генеральный план) разработан с целью рациональной пространственной организации территории Рамешковского муниципального округа Тверской области (далее – округ) применительно к населенному пункту с. Кушалино и земельному участку с кадастровым номером 69:26:0000013:701, обеспечивающей его устойчивое социально-экономическое развитие.

2. Основными задачами генерального плана являются:

- 1) обеспечение комплексного и устойчивого развития территории округа;
- 2) размещение объектов местного значения округа;
- 3) уточнение функционального зонирования территории населенного пункта с. Кушалино;
- 4) установление функционального зонирования – зоны кладбищ для земельного участка с кадастровым номером 69:26:0000013:701.

Раздел II  
Сведения о планируемых для размещения объектах  
федерального значения, объектах регионального значения, объектах  
местного значения

3. Сведения о планируемых для размещения объектах федерального значения.

Планируемые для размещения или реконструируемые объекты федерального значения отсутствуют.

4. Сведения о планируемых для размещения объектах регионального значения.

Планируемые для размещения или реконструируемые объекты регионального значения отсутствуют.

5. Сведения о планируемых для размещения, реконструкции, ликвидации объектах местного значения округа приведены в таблице 1.

Таблица 1

№ п/п	Наименование планируемого объекта	Местоположение объекта	Характеристика объекта		Характеристики зон с особыми условиями использования территорий	Статус объекта
			единица измерения	показатель		
1	Места погребения					
1.1	Кладбище	примыкает к пгт Рамешки	га	5,18	санитарно-защитная зона – 100 м	планируемый
2	Объекты транспортной инфраструктуры					
2.1	Улично-дорожная сеть	с. Кушалино	км	3,93	-	планируемый
3	Объекты инженерной инфраструктуры					
3.1	Линии электропередачи 0,4 кВ	с. Кушалино	км	5,33	охранная зона объектов электроэнергетики – 2 м	планируемый
3.2	Газопровод распределительный среднего давления	с. Кушалино	км	3,48	охранная зона объектов газоснабжения – 3м	планируемый
4	Объекты размещения твердых коммунальных отходов					
4.1	Контейнерная площадка	с. Кушалино	ед	1	-	планируемый

### Раздел III Параметры функциональных зон

6. Проектом генерального плана устанавливаются следующие функциональные зоны:

- 1) жилая зона;
- 2) общественно-деловая зона;
- 3) производственная зона;
- 4) зона транспортной инфраструктуры;
- 5) коммунально-складская зона;
- 6) зона сельскохозяйственного использования;
- 7) зона рекреационного назначения;
- 8) зона кладбищ.

7. Параметры жилой зоны.

Существующая площадь зоны – 336,95 га.

Планируемая площадь зоны – 335,09 га.

8. Параметры общественно-деловой зоны.

Существующая площадь зоны – 0 га.

Планируемая площадь зоны – 1,86 га.

Планируемые к включению в общественно-деловую зону земельные участки приведены в таблице 2.

Таблица 2

№ п/п	Кадастровый номер земельного участка	Площадь земельного участка (га)	Существующая функциональная зона	Планируемая функциональная зона
1	69:26:0241011:40	0,506	жилая зона	общественно-деловая зона
2	69:26:0241008:47	0,0845	жилая зона	общественно-деловая зона
3	69:26:0241008:183	0,0066	жилая зона	общественно-деловая зона
4	69:26:0241008:187	0,009	жилая зона	общественно-деловая зона
5	69:26:0241009:39	0,0315	жилая зона	общественно-деловая зона
6	69:26:0241009:115	0,0506	жилая зона	общественно-деловая зона
7	69:26:0241009:116	0,075	жилая зона	общественно-деловая зона
8	часть кадастрового квартала 69:26:0241008	0,6302	жилая зона	общественно-деловая зона
9	часть кадастрового квартала 69:26:0241009	0,2599	жилая зона	общественно-деловая зона
10	часть кадастрового квартала 69:26:0241011	0,1923	жилая зона	общественно-деловая зона
11	часть кадастрового квартала 69:26:0241012	0,0108	жилая зона	общественно-деловая зона

9. Параметры производственной зоны.

Существующая площадь зоны – 21,67 га.

10. Параметры зоны транспортной инфраструктуры.

Существующая площадь зоны – 9,23 га.

11. Параметры коммунально-складской зоны.

Существующая площадь зоны – 2,8 га.

12. Параметры зоны сельскохозяйственного использования.

Существующая площадь зоны – 1,16 га.

13. Параметры зоны рекреационного назначения.

Существующая площадь зоны – 26,18 га.

14. Параметры зоны кладбищ.

Существующая площадь зоны – 0 га.

Планируемая площадь зоны – 5,18 га.

Планируемый к включению в зону кладбищ земельный участок приведен в таблице 3.

Таблица 3

№ п/п	Кадастровый номер земельного участка	Площадь земельного участка (га)	Существующая категория	Планируемая функциональная зона
1	69:26:0000013:701	5,18	земли сельскохозяйственного назначения	зона кладбищ

Карта планируемого размещения объектов местного значения Рамешковского муниципального округа Тверской области применительно к населенному пункту с. Кушалино и земельному участку с кадастровым номером 69:26:0000013:701

**УСЛОВНЫЕ ОБОЗНАЧЕНИЯ**

ГРАНИЦЫ ЕДИНИЦ АДМИНИСТРАТИВНО-ТЕРРИТОРИАЛЬНОГО ДЕЛЕНИЯ

----- Граница населенного пункта

TRANСПОРТНАЯ ИНФРАСТРУКТУРА

— Улицы в жилой застройке, планируемая к размещению

ФУНКЦИОНАЛЬНЫЕ ЗОНЫ

Жилые зоны

Общественно-деловые зоны, планируемые

Производственная зона

Зона транспортной инфраструктуры

Зоны рекреационного назначения

Коммунально-складская зона

Зоны сельскохозяйственного использования

Зона кладбищ, планируемая

ПОВЕРХНОСТНЫЕ ВОДНЫЕ ОБЪЕКТЫ

Водоток (река, ручей, канал)

Водоём (озеро, пруд, обводненный карьер, водохранилище)

Водоток (река, ручей, канал)

ИНЖЕНЕРНАЯ ИНФРАСТРУКТУРА

Электроснабжение

Линии электропередачи 0,4 кВ, планируемые к размещению

Газоснабжение

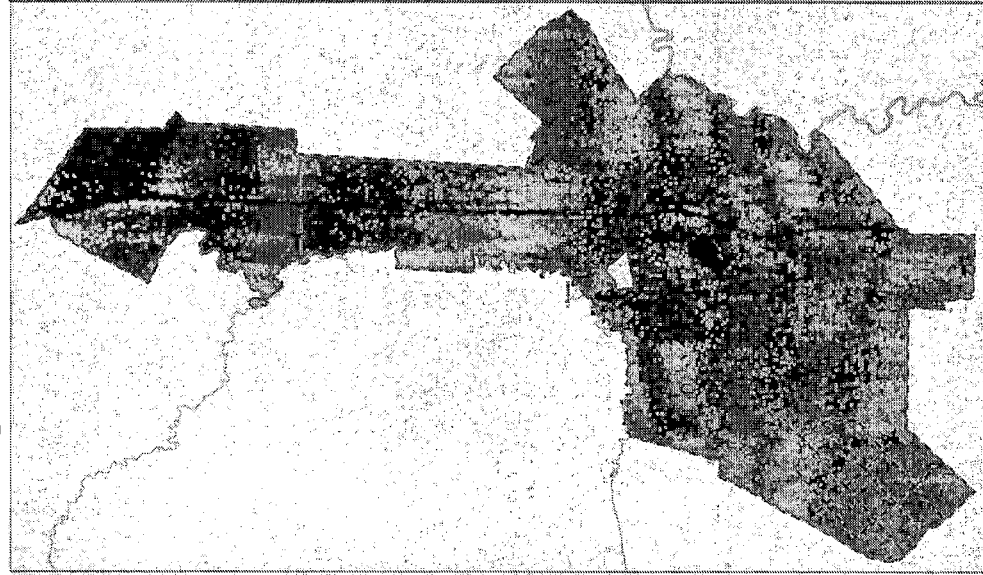
Газопровод, распределительный среднего давления, планируемый к размещению

ОБЪЕКТЫ РАЗМЕЩЕНИЯ ОТХОДОВ

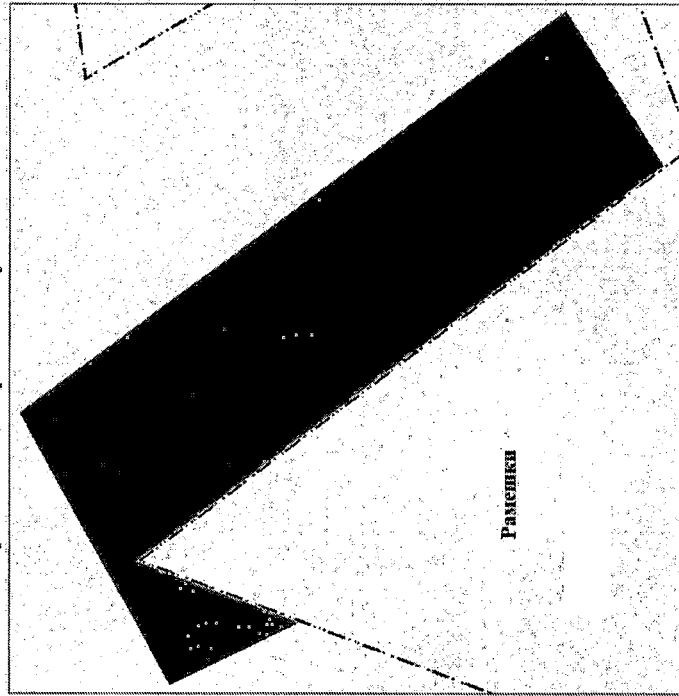
Объект размещения отходов (контейнерная площадка), планируемый к размещению

МЕСТА ПОТРЕБЛЕНИЯ

Кладбище, планируемое к размещению



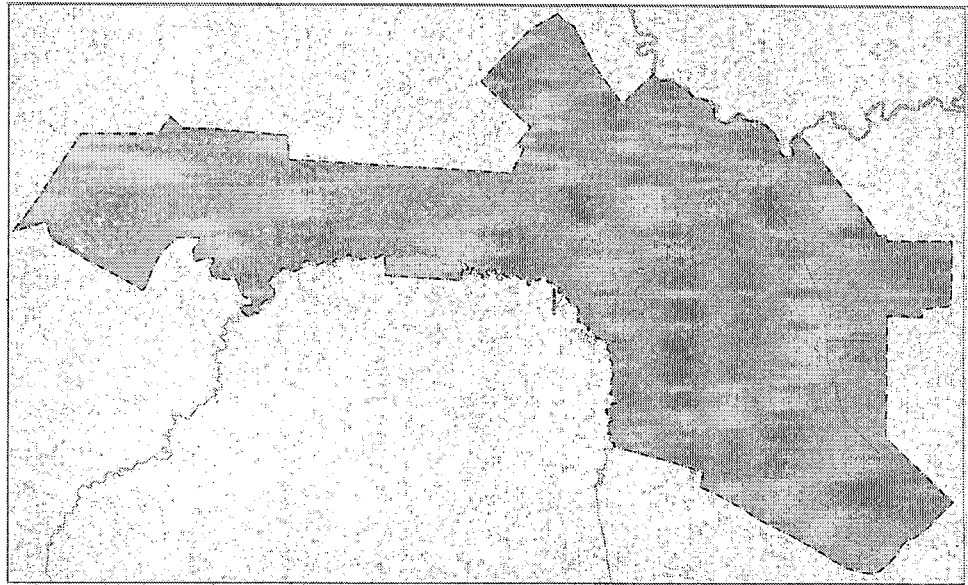
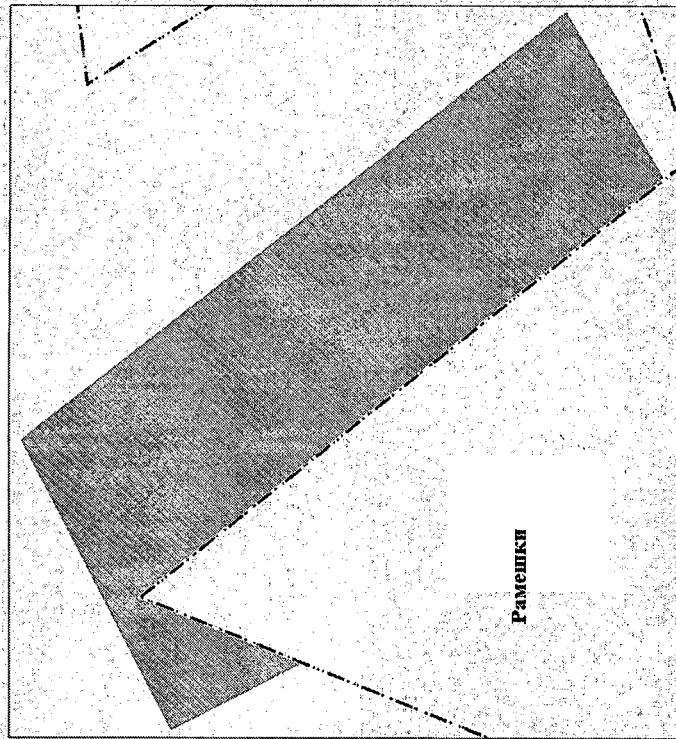
Земельный участок с кадастровым номером 69:26:0000013:701



Приложение 3  
к постановлению Правительства  
Тверской области  
от 28.02.2025 № 129-пп

Карта границ населенных пунктов, входящих в состав Рамешковского муниципального округа Тверской области, применительно к населенному пункту с. Кушалино и земельному участку с кадастровым номером 69:26:0000013:701

Земельный участок с кадастровым номером 69:26:0000013:701



**УСЛОВНЫЕ ОБОЗНАЧЕНИЯ**  
**ГРАНИЦЫ ЕДИНИЦ АДМИНИСТРАТИВНО-ТЕРРИТОРИАЛЬНОГО ДЕЛЕНИЯ**

--- Граница населенного пункта

**ЗЕМЛИ ПО КАТЕГОРИЯМ**

Земли населенных пунктов

Земли промышленности, энергетики, транспорта, связи, радиовещания, телевидения, информатики, земли для обеспечения космической деятельности, земли обороны, безопасности и земли иного специального назначения планируемые

Приложение 4  
к постановлению Правительства  
Тверской области  
от 28.02.2025 № 129-пш

Карта функциональных зон Рамешковского муниципального округа Тверской области применительно к населенному пункту с. Кушалино и земельному участку с кадастровым номером 69:26:0000013:701

ГРАНИЦЫ ЕДИНИЦ АДМИНИСТРАТИВНО-ТЕРРИТОРИАЛЬНОГО ДЕЛЕНИЯ

- Граница населенного пункта
- Граница земельного участка

ТРАНСПОРТНАЯ ИНФРАСТРУКТУРА

- Автомобильные дороги регионального или межмуниципального значения
- Улицы в жилой застройке
- Улицы в жилой застройке, планируемая к размещению

ФУНКЦИОНАЛЬНЫЕ ЗОНЫ

- Жилые зоны
- Общественно-деловые зоны, планируемые
- Производственная зона
- Зона транспортной инфраструктуры
- Зоны рекреационного назначения
- Коммунально-складская зона
- Зоны сельскохозяйственного использования
- Зона кладбищ, планируемая

ПОВЕРХНОСТНЫЕ ВОДНЫЕ ОБЪЕКТЫ

- Водоток (река, ручей, канал)
- Водоём (озеро, пруд, обводненный карьер, водохранилище)
- Водоток (река, ручей, канал)

ИНЖЕНЕРНАЯ ИНФРАСТРУКТУРА

- Электроснабжение
  - Линии электропередачи 35 кВ
  - Линии электропередачи 10 кВ
  - Линии электропередачи 0,4 кВ
- Линии электропередачи 0,4 кВ, планируемые к размещению

Газоснабжение

- Газопровод распределительный высокого давления
- Газопровод распределительный среднего давления
- Газопровод распределительный среднего давления, планируемый к размещению

Связь

- Линейно-кабельные сооружения связи

ОБЪЕКТЫ РАЗМЕЩЕНИЯ ОТХОДОВ

- Объект размещения отходов (поверхностная площадка), планируемый к размещению

МЕСТА ПОГРЕБЕНИЯ

- Кладбище, планируемое к размещению

ТЕРРИТОРИИ ЗАСТРОЙКИ

- Территория перспективной жилой застройки

Земельный участок с кадастровым номером 69:26:0000013:701

