



## ТВЕРСКАЯ ОБЛАСТЬ

# З А К О Н

**О преобразовании муниципальных образований, входящих в состав территории муниципального образования Тверской области Торжокский муниципальный район, путем объединения поселений и создании вновь образованного муниципального образования с наделением его статусом муниципального округа и внесении изменений в отдельные законы Тверской области**

Принят Законодательным Собранием  
Тверской области 24 апреля 2025 года

### Статья 1

1. Преобразовать муниципальные образования Тверской области, входящие в состав территории муниципального образования Тверской области Торжокский муниципальный район: Большесвятцовское сельское поселение, Борисцевское сельское поселение, Будовское сельское поселение, Высоковское сельское поселение, Грузинское сельское поселение, Марьинское сельское поселение, Масловское сельское поселение, Мирновское сельское поселение, Мошковское сельское поселение, Рудниковское сельское поселение, Страшевичское сельское поселение, Сукромленское сельское поселение, Тверецкое сельское поселение, Яконовское сельское поселение, путем объединения, не влекущего изменения границ иных муниципальных образований, во вновь образованное муниципальное образование, наделив его статусом муниципальный округ, с наименованием Торжокский муниципальный округ Тверской области (далее также - вновь образованное муниципальное образование, вновь образованное муниципальное образование Торжокский муниципальный округ, Торжокский муниципальный округ).

2. Преобразование осуществляется по инициативе Собрания депутатов Торжокского района Тверской области, поддержанной Советами депутатов Большесвятцовского сельского поселения Торжокского района Тверской области, Борисцевского сельского поселения Торжокского района Тверской области, Будовского сельского поселения Торжокского района Тверской области, Высоковского сельского поселения Торжокского района Тверской

области, Грузинского сельского поселения Торжокского района Тверской области, Марьинского сельского поселения Торжокского района Тверской области, Масловского сельского поселения Торжокского района Тверской области, Мирновского сельского поселения Торжокского района Тверской области, Мошковского сельского поселения Торжокского района Тверской области, Рудниковского сельского поселения Торжокского района Тверской области, Страшевичского сельского поселения Торжокского района Тверской области, Сукромленского сельского поселения Торжокского района Тверской области, Яконовского сельского поселения Торжокского района Тверской области, и с согласия населения муниципальных образований Тверской области Торжокский муниципальный район (далее также – Торжокский район, муниципальный район), Большесвятцовского сельского поселения, Борисцевского сельского поселения, Будовского сельского поселения, Высоковского сельского поселения, Грузинского сельского поселения, Марьинского сельского поселения, Масловского сельского поселения, Мирновского сельского поселения, Мошковского сельского поселения, Рудниковского сельского поселения, Страшевичского сельского поселения, Сукромленского сельского поселения, Яконовского сельского поселения, выраженного представительными органами муниципального района и каждого из поселений, указанных в настоящей части.

3. Муниципальные образования Тверской области, входящие в состав территории муниципального образования Тверской области Торжокский муниципальный район: Большесвятцовское сельское поселение, Борисцевское сельское поселение, Будовское сельское поселение, Высоковское сельское поселение, Грузинское сельское поселение, Марьинское сельское поселение, Масловское сельское поселение, Мирновское сельское поселение, Мошковское сельское поселение, Рудниковское сельское поселение, Страшевичское сельское поселение, Сукромленское сельское поселение, Тверецкое сельское поселение, Яконовское сельское поселение, а также муниципальное образование Тверской области Торжокский муниципальный район утрачивают статус муниципальных образований со дня создания вновь образованного муниципального образования.

Днем создания вновь образованного муниципального образования является день вступления в силу настоящего закона.

4. Преобразование муниципальных образований, указанных в части 1 настоящей статьи, не влечет за собой изменения категорий территориальных единиц Тверской области, предусмотренных статьей 6 закона Тверской области от 17.04.2006 № 34-ЗО «Об административно-территориальном устройстве Тверской области» для населенных пунктов, входящих в состав территории Торжокского муниципального округа.



## Статья 2

1. До формирования органов местного самоуправления вновь образованного муниципального образования Торжокский муниципальный округ полномочия по решению вопросов местного значения на соответствующих территориях в соответствии со статьей 16 Федерального закона от 06.10.2003 № 131-ФЗ «Об общих принципах организации местного самоуправления в Российской Федерации» осуществляют органы местного самоуправления Торжокского района, Большесвятцовского сельского поселения, Борисцевского сельского поселения, Будовского сельского поселения, Высоковского сельского поселения, Грузинского сельского поселения, Марьинского сельского поселения, Масловского сельского поселения, Мирновского сельского поселения, Мошковского сельского поселения, Рудниковского сельского поселения, Страшевичского сельского поселения, Сукромленского сельского поселения, Тверецкого сельского поселения, Яконовского сельского поселения.

2. Муниципальные правовые акты, принятые органами местного самоуправления Торжокского района, а также поселений, которые на день создания вновь образованного муниципального образования Торжокский муниципальный округ осуществляли полномочия по решению вопросов местного значения на соответствующих территориях, действуют в части, не противоречащей федеральным законам и иным нормативным правовым актам Российской Федерации, Уставу Тверской области, законам и иным нормативным правовым актам Тверской области, а также муниципальным правовым актам органов местного самоуправления вновь образованного муниципального образования.

3. Органы местного самоуправления вновь образованного муниципального образования Торжокский муниципальный округ в соответствии со своей компетенцией являются правопреемниками органов местного самоуправления Торжокского района, Большесвятцовского сельского поселения, Борисцевского сельского поселения, Будовского сельского поселения, Высоковского сельского поселения, Грузинского сельского поселения, Марьинского сельского поселения, Масловского сельского поселения, Мирновского сельского поселения, Мошковского сельского поселения, Рудниковского сельского поселения, Страшевичского сельского поселения, Сукромленского сельского поселения, Тверецкого сельского поселения, Яконовского сельского поселения, которые на день создания вновь образованного муниципального образования осуществляли полномочия по решению вопросов местного значения на соответствующей территории, в отношениях с органами государственной власти Российской Федерации, органами государственной власти субъектов Российской Федерации, органами местного самоуправления, физическими и юридическими лицами. Вопросы правопреемства подлежат урегулированию муниципальными правовыми актами вновь образованного муниципального образования Торжокский муниципальный округ.

4. До урегулирования муниципальными правовыми актами вновь образованного муниципального образования Торжокский муниципальный округ вопросов правопреемства в отношении органов местных администраций, муниципальных учреждений, предприятий и организаций, ранее созданных органами местного самоуправления Торжокского района, Большесвятцовского сельского поселения, Борисцевского сельского поселения, Будовского сельского поселения, Высоковского сельского поселения, Грузинского сельского поселения, Марьинского сельского поселения, Масловского сельского поселения, Мирновского сельского поселения, Мошковского сельского поселения, Рудниковского сельского поселения, Страшевичского сельского поселения, Сукромленского сельского поселения, Тверецкого сельского поселения, Яконовского сельского поселения, которые на день создания вновь образованного муниципального образования Торжокский муниципальный округ осуществляли полномочия по решению вопросов местного значения на соответствующей территории, или с их участием, соответствующие органы местных администраций, муниципальные учреждения, предприятия и организации продолжают осуществлять свою деятельность с сохранением их прежней организационно-правовой формы.

### **Статья 3**

Границы Торжокского муниципального округа совпадают с границами Торжокского района.

### **Статья 4**

1. Представительным органом Торжокского муниципального округа является Дума Торжокского муниципального округа Тверской области (далее - Дума Торжокского муниципального округа).

2. Установить численность депутатов Думы Торжокского муниципального округа первого созыва в количестве 15 депутатов.

3. Дума Торжокского муниципального округа первого созыва избирается на муниципальных выборах на основе всеобщего равного и прямого избирательного права при тайном голосовании.

Выборы депутатов Думы Торжокского муниципального округа проводятся по мажоритарной избирательной системе относительного большинства.

4. Схема избирательных округов для проведения выборов депутатов Думы Торжокского муниципального округа определяется в соответствии с требованиями законодательства организующей выборы избирательной комиссией и утверждается ею не позднее чем через 5 дней со дня официального опубликования решения о назначении выборов.

## **Статья 5**

Установить срок полномочий депутатов Думы Торжокского муниципального округа - 5 лет.

## **Статья 6**

Первый Глава вновь образованного муниципального образования Торжокский муниципальный округ избирается Думой Торжокского муниципального округа из числа кандидатов, представленных конкурсной комиссией по результатам конкурса, и возглавляет местную Администрацию.

## **Статья 7**

Установить срок полномочий первого Главы вновь образованного муниципального образования Торжокский муниципальный округ – 5 лет.

## **Статья 8**

1. Полномочия первого Главы вновь образованного муниципального образования Торжокский муниципальный округ начинаются со дня вступления его в должность. Днем вступления Главы вновь образованного муниципального образования Торжокский муниципальный округ в должность является день принятия Думой Торжокского муниципального округа решения о его избрании.

2. Глава вновь образованного муниципального образования Торжокский муниципальный округ в пределах полномочий:

1) представляет вновь образованное муниципальное образование в отношениях с органами местного самоуправления других муниципальных образований, органами государственной власти, гражданами и организациями;

2) подписывает и обнародует в порядке, установленном Уставом муниципального образования Торжокский муниципальный округ, нормативные правовые акты, принятые Думой Торжокского муниципального округа;

3) издает в пределах своих полномочий правовые акты;

4) вправе требовать созыва внеочередного заседания Думы Торжокского муниципального округа;

5) обеспечивает осуществление органами местного самоуправления полномочий по решению вопросов местного значения и отдельных государственных полномочий, переданных органам местного самоуправления федеральными законами и законами Тверской области.

## Статья 9

Материально-техническое обеспечение проведения выборов в Думу Торжокского муниципального округа осуществляется за счет средств областного бюджета Тверской области в соответствии с федеральным законодательством, в том числе путем предоставления межбюджетных трансфертов.

Порядок предоставления межбюджетных трансфертов устанавливается Правительством Тверской области.

## Статья 10

Внести в закон Тверской области от 18.01.2005 № 4-ЗО «Об установлении границ муниципальных образований Тверской области и наделении их статусом городских округов, муниципальных округов, муниципальных районов» (с изменениями, внесенными законами Тверской области от 30.12.2014 № 126-ЗО, от 18.11.2015 № 103-ЗО, от 07.12.2015 № 117-ЗО, от 17.04.2017 № 27-ЗО, от 07.04.2018 № 16-ЗО, от 07.04.2018 № 17-ЗО, от 02.04.2019 № 13-ЗО, от 17.05.2019 № 23-ЗО, от 13.06.2019 № 33-ЗО, от 20.06.2019 № 36-ЗО, от 18.12.2019 № 86-ЗО, от 18.12.2019 № 87-ЗО, от 23.04.2020 № 19-ЗО, от 23.04.2020 № 20-ЗО, от 23.04.2020 № 21-ЗО, от 23.04.2020 № 22-ЗО, от 23.04.2020 № 23-ЗО, от 05.04.2021 № 17-ЗО, от 05.04.2021 № 18-ЗО, от 05.04.2021 № 19-ЗО, от 05.04.2021 № 20-ЗО, от 25.02.2022 № 3-ЗО, от 07.04.2022 № 8-ЗО, от 07.04.2022 № 9-ЗО, от 07.04.2022 № 10-ЗО, от 07.04.2022 № 11-ЗО, от 07.04.2022 № 12-ЗО, от 05.05.2022 № 17-ЗО, от 05.05.2022 № 18-ЗО, от 05.05.2022 № 19-ЗО, от 28.07.2022 № 45-ЗО, от 02.03.2023 № 3-ЗО, от 13.04.2023 № 12-ЗО, от 13.04.2023 № 13-ЗО, от 13.04.2023 № 14-ЗО, от 13.04.2023 № 15-ЗО, от 04.05.2023 № 17-ЗО, от 04.05.2023 № 18-ЗО, от 26.05.2023 № 24-ЗО, от 26.05.2023 № 25-ЗО, от 27.05.2024 № 12-ЗО, от 10.10.2024 № 37-ЗО, от 10.10.2024 № 38-ЗО, от 10.10.2024 № 39-ЗО, от 10.10.2024 № 40-ЗО, от 21.12.2024 № 56-ЗО) следующие изменения:

1) наименование изложить в следующей редакции:

«Об установлении границ муниципальных образований Тверской области и наделении их статусом городских округов, муниципальных округов»;

2) в преамбуле слова «, муниципальных районов» исключить;

3) часть 2 статьи 1 дополнить пунктом 32<sup>1</sup> следующего содержания:

«32<sup>1</sup>) Торжокский муниципальный округ Тверской области (далее – Торжокский муниципальный округ), с административным центром город Торжок (приложения 5<sup>68</sup> и 5<sup>69</sup>);»;

4) статью 2 признать утратившей силу;

5) в грифе приложения 1 слова «, муниципальных районов» исключить;

6) в приложении 1<sup>1</sup>:

- а) в грифе слова «, муниципальных районов» исключить;
- б) в разделах 1, 2, 3 слова «Торжокский район» заменить словами «Торжокский муниципальный округ»;
- 7) в грифе приложения 4 слова «, муниципальных районов» исключить;
- 8) в приложении 5:
  - а) в грифе слова «, муниципальных районов» исключить;
  - б) в разделах 1, 2, 3 слова «Торжокский район» заменить словами «Торжокский муниципальный округ»;
- 9) в грифах приложений 5<sup>1</sup>, 5<sup>2</sup>, 5<sup>3</sup>, 5<sup>4</sup>, 5<sup>5</sup>, 5<sup>6</sup>, 5<sup>7</sup>, 5<sup>8</sup>, 5<sup>9</sup>, 5<sup>10</sup>, 5<sup>11</sup>, 5<sup>12</sup>, 5<sup>13</sup>, 5<sup>14</sup>, 5<sup>15</sup>, 5<sup>16</sup>, 5<sup>17</sup>, 5<sup>18</sup>, 5<sup>19</sup>, 5<sup>20</sup>, 5<sup>21</sup>, 5<sup>22</sup>, 5<sup>23</sup>, 5<sup>24</sup>, 5<sup>25</sup>, 5<sup>26</sup>, 5<sup>27</sup> слова «, муниципальных районов» исключить;
- 10) в приложении 5<sup>28</sup>:
  - а) в грифе слова «, муниципальных районов» исключить;
  - б) в разделах 1, 2, 3 слова «Торжокский район» заменить словами «Торжокский муниципальный округ»;
- 11) в грифе приложения 5<sup>29</sup> слова «, муниципальных районов» исключить;
- 12) в приложении 5<sup>30</sup>:
  - а) в грифе слова «, муниципальных районов» исключить;
  - б) в разделах 1, 2, 3 слова «Торжокский район» заменить словами «Торжокский муниципальный округ»;
- 13) в грифах приложений 5<sup>31</sup>, 5<sup>32</sup>, 5<sup>33</sup>, 5<sup>34</sup>, 5<sup>35</sup>, 5<sup>36</sup>, 5<sup>37</sup>, 5<sup>38</sup>, 5<sup>39</sup>, 5<sup>40</sup>, 5<sup>41</sup>, 5<sup>42</sup>, 5<sup>43</sup>, 5<sup>44</sup>, 5<sup>45</sup>, 5<sup>46</sup>, 5<sup>47</sup>, 5<sup>48</sup>, 5<sup>49</sup> слова «, муниципальных районов» исключить;
- 14) в приложении 5<sup>50</sup>:
  - а) в грифе слова «, муниципальных районов» исключить;
  - б) в разделах 1, 2, 3 слова «Торжокский район» заменить словами «Торжокский муниципальный округ»;
- 15) в грифах приложений 5<sup>51</sup>, 5<sup>52</sup>, 5<sup>53</sup>, 5<sup>54</sup>, 5<sup>55</sup>, 5<sup>56</sup>, 5<sup>57</sup>, 5<sup>58</sup>, 5<sup>59</sup>, 5<sup>60</sup>, 5<sup>61</sup> слова «, муниципальных районов» исключить;
- 16) в приложении 5<sup>62</sup>:
  - а) в грифе слова «, муниципальных районов» исключить;
  - б) в разделах 1, 2, 3 слова «Торжокский район» заменить словами «Торжокский муниципальный округ»;
- 17) в грифах приложений 5<sup>63</sup>, 5<sup>64</sup>, 5<sup>65</sup>, 5<sup>66</sup>, 5<sup>67</sup> слова «, муниципальных районов» исключить;
- 18) дополнить приложением 5<sup>68</sup> согласно приложению 1 к настоящему закону;
- 19) дополнить приложением 5<sup>69</sup> согласно приложению 2 к настоящему закону;
- 20) приложение 38 признать утратившим силу.

## **Статья 11**

Внести в статью 2 закона Тверской области от 10.12.2018 № 60-ЗО «О создании и упразднении судебных участков и установлении количества



мировых судей Тверской области» (с изменениями, внесенными законами Тверской области от 22.04.2019 № 15-ЗО, от 31.05.2019 № 26-ЗО, от 13.06.2019 № 33-ЗО, от 18.12.2019 № 86-ЗО, от 18.12.2019 № 87-ЗО, от 23.04.2020 № 19-ЗО, от 23.04.2020 № 20-ЗО, от 23.04.2020 № 21-ЗО, от 23.04.2020 № 22-ЗО, от 23.04.2020 № 23-ЗО, от 05.04.2021 № 17-ЗО, от 05.04.2021 № 18-ЗО, от 05.04.2021 № 19-ЗО, от 05.04.2021 № 20-ЗО, от 25.06.2021 № 39-ЗО, от 25.02.2022 № 3-ЗО, от 07.04.2022 № 8-ЗО, от 07.04.2022 № 9-ЗО, от 07.04.2022 № 10-ЗО, от 07.04.2022 № 11-ЗО, от 07.04.2022 № 12-ЗО, от 05.05.2022 № 17-ЗО, от 05.05.2022 № 18-ЗО, от 05.05.2022 № 19-ЗО, от 28.07.2022 № 45-ЗО, от 02.03.2023 № 3-ЗО, от 13.04.2023 № 12-ЗО, от 13.04.2023 № 13-ЗО, от 13.04.2023 № 14-ЗО, от 13.04.2023 № 15-ЗО, от 04.05.2023 № 17-ЗО, от 04.05.2023 № 18-ЗО, от 26.05.2023 № 24-ЗО, от 26.05.2023 № 25-ЗО, от 25.07.2023 № 39-ЗО, от 27.05.2024 № 12-ЗО, от 10.10.2024 № 37-ЗО, от 10.10.2024 № 38-ЗО, от 10.10.2024 № 39-ЗО, от 10.10.2024 № 40-ЗО) следующие изменения:

1) пункт 56 изложить в следующей редакции:

«56) судебный участок № 56 Тверской области.

Город Торжок:

Бульвар Сиреневый.

Шоссе Ленинградское.

Улицы: Вокзальная, Героя России Василия Клещенко, Глиники, Дзержинского, Железнодорожная, Завидова, Заводская, Завокзальная, Калинина, Куйбышева, Кутузова, Луговая, Маяковского, Metallистов, Молодежная, Островского, Падерина, Перовского, Пустынь, Северная, Сенная, Соминка, Суворова, Товарный Двор, Тургенева, Урицкого, Чайковского, Чапаева, Чехова, Энергетиков.

Переулки: 1-й Metallистов, 3-й Metallистов, 1-4-й Чехова, Дзержинского, Сенной, Урицкого.

Проезд Северный.

Детский санаторий «Митино».

Торжокский муниципальный округ:

Деревни: Афримово, Березай, Битьково, Большая Киселенка, Большая Песочня, Большое Петрово, Боровое, Будово, Василево (бывшее Будовское сельское поселение), Владенино, Горки, Горшково, Дарище, Зенцово, Зизино, Климово, Костерево, Кочено, Круглое, Крюково, Кужлево, Малая Киселенка, Малая Песочня, Малое Петрово, Митино, Нижнее, Осташково (бывшее Будовское сельское поселение), Парнево, Погорельцево, Прутня, Рамушки, Стояново, Тимонцево, Толстиково, Ушаково, Худяково, Чернево, Шубино, Яковлевское.

Поселки: Победа (бывшее Будовское сельское поселение), Славный.

Хутор Бахани.

От 207 км + 389 м до 258 км + 246 м автодороги Москва - Санкт-Петербург (учетный номер М-10 «Россия»);»;

б) пункт 57 изложить в следующей редакции:

«57) судебный участок № 57 Тверской области.

Город Торжок:

Набережная Тверецкая.

Площади: Героя России Воробьева, Ильинская, Революции.

Улицы: 1-2-я Авиационная, 1-2-я Пугачева, Водопойная, Демьяна Бедного, Карла Маркса, Красная Гора, Красная Горка, Красный Городок, Красноармейская, Лермонтова, Мира, М. Горького, Пролетарская, Пушкина, Садовая, Стадионная, Степана Разина, Студенческая.

Переулки: Железнодорожный, 1-2-й Пугачева, Пушкина.

Шоссе Калининское.

Торжокский муниципальный округ:

Деревни: Андриянцево, Васильева Гора, Васильково, Доншино, Дубровка (бывшее Марьинское сельское поселение), Жданово, Колесные Горки, Крупшево, Любохово, Малиновка, Рязаново, Свищево, Сельцо (бывшее Марьинское сельское поселение), Симоново, Тетерлево, Щекино.

Поселки: Зеленый, Раек.

Село Марьино.

От 267 км + 300 м до 219 км + 450 м скоростной автодороги Москва - Санкт-Петербург (учетный номер М-11);»;

в) пункт 58 изложить в следующей редакции:

«58) судебный участок № 58 Тверской области.

Город Торжок:

Набережная Новгородская.

Площади: Преподобного Ефрема Новоторжского, Пушкина.

Улицы: Бакунина, Благодатная, Вишневая, Гоголя, Гражданская, Грузинская, Зеленая, Кленовая, Кожевников, Кузнечная, Ломоносова, Медниковых, Мичурина, Олимпийская, Раннее утро, Республиканская, Ржевская, Слободская, Совхозная, Солнечная, Сосновая, Спортивная, Старицкая, Цветочная, Шевченко, Южная.

Переулки: 1-3-й Бакунина, 1-3-й Гоголя, 2-3-й Ржевский, 1-3-й Совхозный, 1-2-й Старицкий, Зеленый, Республиканский, Ржевский, Шевченко.

Проезды: 1-3-й Зеленый, Цветочный, Шевченко.

Торжокский муниципальный округ:

Деревни: Абакумово (бывшее Мошковское сельское поселение), Абакумово (бывшее Страшевичское сельское поселение), Александровка, Андреево, Андрианово, Анненское, Аннино, Анцифорово, Бабино, Багаиха, Барсуки, Барыково (бывшее Высоковское сельское поселение), Барыково (бывшее Масловское сельское поселение), Бачерово, Бережок, Березки (бывшее Борисцевское сельское поселение), Березки (бывшее Масловское сельское поселение), Бернишено, Бессменино, Бибиково, Богатьково, Богородецкое, Богуново, Борисцево, Боркино, Боярское, Бродниково, Брячково, Бубеньев, Буконтово, Булатниково, Бурчиха, Бутовицы, Ванеёво, Васильево, Васьково, Великоселье, Вишенки, Владычня, Внуково, Возжанки, Воропуни, Восход, Высокое (бывшее Высоковское сельское поселение), Высокое (бывшее Страшевичское сельское поселение), Высокое (бывшее

Страшевичское сельское поселение), Гальково, Глазуны, Глухово (бывшее Высоковское сельское поселение), Глядини, Голенищево, Головинские Горки, Горицы, Горы, Грузины, Гудково, Гусенец, Дары, Дмитровка, Дмитровское, Домославль, Дорофейки, Дубровка (бывшее Борисцевское сельское поселение), Дудорово, Дулово, Думаново, Дурулино, Екатино, Елизаветино, Еменово, Еремейки, Еремкино, Жеротино, Жилкино, Жулево, Заболотье, Задорье, Заречье, Заря, Захожье, Зеленцино, Зябриково, Иванково, Игнатьево, Измайлово, Ильино, Исаково, Карцово (бывшее Масловское сельское поселение), Карцово (бывшее Мошковское сельское поселение), Кафтырево, Кашаево, Кисляково, Клоково, Кляково, Кожевниково, Колосово, Коноплице, Конышково, Копкино, Коптево, Копыряне, Корзово, Коробино, Коротково, Коршево, Костешино (бывшее Борисцевское сельское поселение), Костино, Костромино, Кочерово, Красные Зори, Кресино, Кречетово, Кунганово, Курово, Лаврово, Ладыно, Леушкино, Липига, Логуново, Лопатино, Лужково, Лыково, Любини, Ляхово, Макарьино, Маркашино, Мартыново, Маслово, Матюково, Машутино, Медведково, Медухово, Меленки, Мельгубово, Миронежье, Михайлово (бывшее Высоковское сельское поселение), Михайлово (бывшее Страшевичское сельское поселение), Мишутино, Млевичи, Можайцево, Мошки, Мякинница, Негоново, Нежданово, Немчино, Нестерово, Николаевка, Новгородское, Новинки (бывшее Масловское сельское поселение), Ново-Глинкино, Ново-Петровское, Ново-Симонково, Новое, Новое Беркаево, Новое Борисцево, Обухово (бывшее Высоковское сельское поселение), Обухово (бывшее Масловское сельское поселение), Орехово, Осипово (бывшее Страшевичское сельское поселение), Падерино, Паника, Патраково, Пашино, Пестово, Печки, Пирогово, Погорелово, Подолы, Пожитово, Поломеницы, Помазкино, Понкратово, Поречье, Прусово, Радилово, Раменки, Редькино, Ременево, Русино, Рябиниха, Ряхово, Савинские Горки, Савинское, Саполово, Сафониha, Сверчково, Селестрово, Селихово (бывшее Масловское сельское поселение), Селихово (бывшее Мирновское сельское поселение), Семеново, Семеновское, Синцово, Скоморохово, Скрылево (бывшее Страшевичское сельское поселение), Скрябино, Слепетоно, Спасс, Старо-Симонково, Старое, Старое Беркаево, Стружня, Стукшино, Сывороткино, Терешкино, Теткино, Тимонино, Тимофеево, Тредубье, Троицкое, Тупиково, Упирвичи, Филитово, Фомино (бывшее Страшевичское сельское поселение), Фомишиха, Хлыщево, Хотиново, Хребтово, Цапушево, Чайкино, Чеграево, Чернавы, Чернигово, Чигариха, Чуриково (бывшее Грузинское сельское поселение), Чуриково (бывшее Мошковское сельское поселение), Шепетоно, Шуколово, Щилово, Юрьево, Юрьецево, Явидово, Ягодкино, Якутино.

Поселки: Бор, Высокое, Красный Торфяник, Мирный, Мякинницкий Льнозавод, Набережный, Первое Мая, Победа (бывшее Масловское сельское поселение), Садок, Скрипково, Чевакино, Щербово.

Села: Дмитровское, Петропавлово, Рашкино, Страшевичи.

Железнодорожные станции: Терешкино, Трясенка;»;

г) пункт 59 изложить в следующей редакции:

«59) судебный участок № 59 Тверской области.

Город Торжок:

Набережная Мобилизационная.

Площади: 9 Января, Ананьина.

Улицы: Академика Жученко, Бадюлина, Белинского, Березовая, Больничная, Весенняя, Возрождения, Володарского, Вольная, Гончарная, Дальняя Троица, Дружная, Загородная, Зеленый городок, Кирова, Конная, Лазутинская, Лесная, Луначарского, Народная, Некрасова, Новая, Новоторжская, Огородная, Окольная, Октябрьская, Осташковская, Первомайская, Подольная, Поклонницкая, Радиальная, Радищева, Радужная, Раздольная, Редькино, Ручейная, Рябиновая, Свердлова, Спартака, Строителей, Тихая, Торговые ряды, Школьная, Энтузиастов, Ясная.

Переулки: 1-3-й Новоторжский, 1-3-й Первомайский, 1-2-й Подольный, 2-4-й Кирова, Загородный, Первомайский, Пионерский, Прудный, Свердлова, Спартака.

Проезды: Лесной, Некрасова, Поклонницкий, Рябиновый, Учительский.

Торжокский муниципальный округ:

Деревни: Аксеново, Александрово, Алексейково, Альфимово, Андриюшино, Арпачево, Бавыкино, Бараново, Бели, Бобров Городок, Большое Вишенье, Большое Святцово, Бородино, Бунятино, Быльцино, Василево (бывшее Большесвятцовское сельское поселение), Васильцево, Волосово, Воробьево, Воронцы, Восцы, Галки, Гари, Глебово, Глинки, Глухово (бывшее Яконовское сельское поселение), Голобово, Горощино, Горянка, Детково, Дитяткино, Добрыни, Дубки, Ерешкино, Ескино, Ефремово, Житково, Житниково, Журавки, Загорье, Замушье, Заполье, Захаркино, Казицино, Карпеево, Каряево, Клин, Козлово, Колодино, Коробово, Корытниково, Костешино (бывшее Большесвятцовское сельское поселение), Костково, Костромка, Красная Горка, Кресты, Кузовково, Куклино, Латиброво, Лепешкино, Лесная, Луняково, Малое Вишенье, Малое Святцово, Малый Борок, Мануйлово, Машкино, Межострово, Мишково, Непорово, Нивы, Никола Бор, Новинки (бывшее Сукромленское сельское поселение), Ново-Александровка, Новое Вишенье, Новое Малиново, Осипово (бывшее Яконовское сельское поселение), Осташково (бывшее Яконовское сельское поселение), Островок, Осуйское, Отрадное, Павлушкино, Переслегино, Перцово, Песчанки, Поддубье, Подольцы, Подсосенье, Попово, Прутенка, Пудышево, Пышково, Раменье, Рожново, Рудниково, Рылово, Рюмино, Самотелки, Сахариха, Сельцо (бывшее Яконовское сельское поселение), Симонково, Скрылево (бывшее Тверецкое сельское поселение), Слоново, Смердово, Смыково, Снегирево, Соколино, Соколово, Сосенка, Сосновка, Сотино, Спирово, Старое Китово, Старое Малиново, Степанково, Степурино, Строевичи, Струбище, Ступнево, Телицино, Тимошкино, Трубино, Удальцово, Упрышкино, Фомино (бывшее Рудниковское сельское поселение), Челядино, Чудины, Чупрово, Чуриково (бывшее Большесвятцовское сельское поселение), Шевелино, Шеметово, Шумчино, Щемелинино, Якимово, Якшино, Ям.

Поселки: Зеленая Нива, Нерудный, Поведская Больница, Тверецкий.  
Села: Красное, Никольское, Поведь, Пятница Плот, Сукромля,  
Таложня, Яконово;».

## **Статья 12**

Внести в статью 2 закона Тверской области от 06.11.2019 № 69-ЗО «О внесении изменений в закон Тверской области «Об установлении границ муниципальных образований Тверской области и наделении их статусом городских округов, муниципальных округов, муниципальных районов» (с изменениями, внесенными законом Тверской области от 10.10.2024 № 40-ЗО) следующие изменения:

1) в части 1:

а) пункт 2 изложить в следующей редакции:

«2) муниципальный округ:

Андреапольский муниципальный округ;

Бежецкий муниципальный округ;

Бельский муниципальный округ;

Бологовский муниципальный округ;

Весьегонский муниципальный округ;

Вышневолоцкий муниципальный округ;

Жарковский муниципальный округ;

Западнодвинский муниципальный округ;

Зубцовский муниципальный округ;

Калининский муниципальный округ;

Калязинский муниципальный округ;

Кашинский муниципальный округ;

Кесовогорский муниципальный округ;

Кимрский муниципальный округ;

Конаковский муниципальный округ;

Краснохолмский муниципальный округ;

Кувшиновский муниципальный округ;

Лесной муниципальный округ;

Лихославльский муниципальный округ;

Максатихинский муниципальный округ;

Молоковский муниципальный округ;

Нелидовский муниципальный округ;

Оленинский муниципальный округ;

Осташковский муниципальный округ;

Пеновский муниципальный округ;

Рамешковский муниципальный округ;

Ржевский муниципальный округ;

Сандовский муниципальный округ;



Селижаровский муниципальный округ;  
Сонковский муниципальный округ;  
Спировский муниципальный округ;  
Старицкий муниципальный округ;  
Торжокский муниципальный округ;  
Торопецкий муниципальный округ;  
Удомельский муниципальный округ;  
Фировский муниципальный округ.»;  
б) пункт 3 признать утратившим силу;  
2) часть 3 признать утратившей силу.

### **Статья 13**

Признать утратившими силу:

закон Тверской области от 28.02.2005 № 49-ЗО «Об установлении границ муниципальных образований, входящих в состав территории муниципального образования Тверской области «Торжокский район», и наделении их статусом сельских поселений»;

закон Тверской области от 06.06.2006 № 52-ЗО «О внесении изменений в отдельные законы Тверской области, регулирующие вопросы установления границ муниципальных образований Тверской области»;

закон Тверской области от 19.11.2014 № 92-ЗО «О закреплении вопросов местного значения за сельскими поселениями Тверской области»;

закон Тверской области от 01.04.2015 № 24-ЗО «О внесении изменения в статью 1 закона Тверской области «О закреплении вопросов местного значения за сельскими поселениями Тверской области»;

закон Тверской области от 07.04.2016 № 19-ЗО «О внесении изменения в статью 1 закона Тверской области «О закреплении вопросов местного значения за сельскими поселениями Тверской области»;

закон Тверской области от 15.08.2016 № 61-ЗО «О внесении изменения в статью 1 закона Тверской области «О закреплении вопросов местного значения за сельскими поселениями Тверской области»;

закон Тверской области от 17.04.2017 № 23-ЗО «О преобразовании муниципальных образований Торжокского района Тверской области и внесении изменений в закон Тверской области «Об установлении границ муниципальных образований, входящих в состав территории муниципального образования Тверской области «Торжокский район», и наделении их статусом сельского поселения»;

закон Тверской области от 12.10.2017 № 61-ЗО «О внесении изменений в закон Тверской области «Об установлении границ муниципальных образований, входящих в состав территории муниципального образования Тверской области «Торжокский район», и наделении их статусом сельских поселений».

## Статья 14

1. Со дня начала осуществления полномочий органами местного самоуправления вновь образованного муниципального образования Торжокский муниципальный округ данные органы местного самоуправления осуществляют бюджетные полномочия, связанные с исполнением решений о местных бюджетах преобразованных муниципальных образований, входивших в состав территории муниципального образования Торжокский муниципальный район, включительно по 31.12.2025 отдельно по каждому преобразованному муниципальному образованию.

2. При формировании соответствующих бюджетов на 2026 год и на плановый период 2027 и 2028 годов в межбюджетных отношениях в Тверской области бюджет вновь образованного муниципального образования учитывается как бюджет Торжокского муниципального округа.

3. Составление проекта бюджета Торжокского муниципального округа на 2026 год и на плановый период 2027 и 2028 годов до формирования Администрации Торжокского муниципального округа осуществляется Администрацией Торжокского района.

## Статья 15

1. Настоящий закон вступает в силу по истечении 10 дней со дня его официального опубликования, за исключением статей 4 - 9 настоящего закона.

2. Статьи 4 - 9 настоящего закона вступают в силу по истечении одного месяца со дня вступления в силу настоящего закона в случае отсутствия инициативы жителей вновь образованного муниципального образования Торжокский муниципальный округ о проведении местного референдума по вопросу определения структуры органов местного самоуправления указанного муниципального образования.

Губернатор  
Тверской области

Тверь  
25 апреля 2025 года  
№ 12-30



И.М. Руденя

Приложение 1  
к закону Тверской области  
«О преобразовании муниципальных образований,  
входящих в состав территории муниципального  
образования Тверской области Торжокский  
муниципальный район, путем объединения  
поселений и создании вновь образованного  
муниципального образования с наделением его  
статусом муниципального округа и внесении  
изменений в отдельные законы Тверской области»

«Приложение 5<sup>68</sup>  
к закону Тверской области  
от 18.01.2005 № 4-ЗО  
«Об установлении границ муниципальных  
образований Тверской области и наделении их  
статусом городских округов, муниципальных округов»

Перечень  
населенных пунктов Торжокского муниципального округа

Наименование муниципального округа (численность населения)	Административный центр Торжокского муниципального округа	Населенные пункты в составе Торжокского муниципального округа
Торжокский муниципальный округ (18518)	город Торжок	1. дер. Абакумово 2. дер. Абакумово 3. дер. Аксеново 4. дер. Александровка 5. дер. Александрово 6. дер. Алексейково 7. дер. Альфимово 8. дер. Андреево 9. дер. Андрианово 10. дер. Андриянцево 11. дер. Андрюшино 12. дер. Анненское 13. дер. Аннино 14. дер. Анцифорово 15. дер. Арпачево 16. дер. Афримово 17. дер. Бабино 18. дер. Бавыкино 19. дер. Багаиха

		<ul style="list-style-type: none"><li>20. дер. Бараново</li><li>21. дер. Барсуки</li><li>22. дер. Барыково</li><li>23. дер. Барыково</li><li>24. хутор Бахани</li><li>25. дер. Бачерово</li><li>26. дер. Бели</li><li>27. дер. Бережок</li><li>28. дер. Березай</li><li>29. дер. Березки</li><li>30. дер. Березки</li><li>31. дер. Бернишено</li><li>32. дер. Бессменино</li><li>33. дер. Бибиково</li><li>34. дер. Битьково</li><li>35. дер. Бобров Городок</li><li>36. дер. Богатково</li><li>37. дер. Богородецкое</li><li>38. дер. Богуново</li><li>39. дер. Большая Киселенка</li><li>40. дер. Большая Песочня</li><li>41. дер. Большое Вишенье</li><li>42. дер. Большое Петрово</li><li>43. дер. Большое Святцово</li><li>44. пос. Бор</li><li>45. дер. Борисцево</li><li>46. дер. Боркино</li><li>47. дер. Боровое</li><li>48. дер. Бородино</li><li>49. дер. Боярское</li><li>50. дер. Бродниково</li><li>51. дер. Брячково</li><li>52. дер. Бубеньево</li><li>53. дер. Будово</li><li>54. дер. Буконтово</li><li>55. дер. Булатниково</li><li>56. дер. Бунятино</li><li>57. дер. Бурчиха</li><li>58. дер. Бутовицы</li><li>59. дер. Быльцино</li><li>60. дер. Ванеево</li><li>61. дер. Васицево</li><li>62. дер. Васицево</li><li>63. дер. Васильева Гора</li><li>64. дер. Васильево</li></ul>
--	--	---

		<p>65. дер. Васильково 66. дер. Васильцево 67. дер. Васьково 68. дер. Великоселье 69. дер. Вишенки 70. дер. Владенино 71. дер. Владычня 72. дер. Внуково 73. дер. Возжанки 74. дер. Волосово 75. дер. Воробьево 76. дер. Воронцы 77. дер. Воропуни 78. дер. Восход 79. дер. Восцы 80. пос. Высокое 81. дер. Высокое 82. дер. Высокое 83. дер. Высокое 84. дер. Галки 85. дер. Гальково 86. дер. Гари 87. дер. Глазуны 88. дер. Глебово 89. дер. Глинки 90. дер. Глухово 91. дер. Глухово 92. дер. Глядини 93. дер. Голенищево 94. дер. Голобово 95. дер. Головинские Горки 96. дер. Горицы 97. дер. Горки 98. дер. Горощино 99. дер. Горшково 100. дер. Горы 101. дер. Горянка 102. дер. Грузины 103. дер. Гудково 104. дер. Гусенец 105. дер. Дарище 106. дер. Дары 107. дер. Детково 108. дер. Дитяткино 109. дер. Дмитровка</p>
--	--	--



		<p>110. с. Дмитровское 111. дер. Дмитровское 112. дер. Добрыни 113. дер. Домославль 114. дер. Доншино 115. дер. Дорофейки 116. дер. Дубки 117. дер. Дубровка 118. дер. Дубровка 119. дер. Дудорово 120. дер. Дулово 121. дер. Думаново 122. дер. Дурулино 123. дер. Екатино 124. дер. Елизаветино 125. дер. Еменово 126. дер. Еремейки 127. дер. Еремкино 128. дер. Ерешкино 129. дер. Ескино 130. дер. Ефремово 131. дер. Жданово 132. дер. Жеротино 133. дер. Жилкино 134. дер. Житково 135. дер. Житниково 136. дер. Жулево 137. дер. Журавки 138. дер. Заболотье 139. дер. Загорье 140. дер. Задорье 141. дер. Замушье 142. дер. Заполье 143. дер. Заречье 144. дер. Заря 145. дер. Захаркино 146. дер. Захожье 147. пос. Зеленая Нива 148. дер. Зеленцино 149. пос. Зеленый 150. дер. Зенцово 151. дер. Зизино 152. дер. Зябриково 153. дер. Иванково 154. дер. Игнатьево</p>
--	--	--

		<p>155. дер. Измайлово 156. дер. Ильино 157. дер. Исаково 158. дер. Казицино 159. дер. Карпеево 160. дер. Карцово 161. дер. Карцово 162. дер. Каряево 163. дер. Кафтырево 164. дер. Кашаево 165. дер. Кисляково 166. дер. Климово 167. дер. Клин 168. дер. Клоково 169. дер. Кляково 170. дер. Кожевниково 171. дер. Козлово 172. дер. Колесные Горки 173. дер. Колодино 174. дер. Колосово 175. дер. Коноплице 176. дер. Конышково 177. дер. Копкино 178. дер. Коптево 179. дер. Копыряне 180. дер. Корзово 181. дер. Коробино 182. дер. Коробово 183. дер. Коротково 184. дер. Коршево 185. дер. Корытниково 186. дер. Костерево 187. дер. Костешино 188. дер. Костешино 189. дер. Костино 190. дер. Костково 191. дер. Костромино 192. дер. Костромка 193. дер. Кочено 194. дер. Кочерово 195. дер. Красная Горка 196. с. Красное 197. дер. Красные Зори 198. пос. Красный Торфяник 199. дер. Кресино</p>
--	--	--

		<p>200. дер. Кресты 201. дер. Кречетово 202. дер. Круглое 203. дер. Крупшево 204. дер. Крюково 205. дер. Кужлево 206. дер. Кузовково 207. дер. Куклино 208. дер. Кунганово 209. дер. Курово 210. дер. Лаврово 211. дер. Ладыно 212. дер. Латиброво 213. дер. Лепешкино 214. дер. Лесная 215. дер. Леушкино 216. дер. Липига 217. дер. Логуново 218. дер. Лопатино 219. дер. Лужково 220. дер. Луняково 221. дер. Лыково 222. дер. Любини 223. дер. Любохово 224. дер. Ляхово 225. дер. Макарьино 226. дер. Малая Киселенка 227. дер. Малая Песочня 228. дер. Малиновка 229. дер. Малое Вишенье 230. дер. Малое Петрово 231. дер. Малое Святцово 232. дер. Малый Борок 233. дер. Мануйлово 234. дер. Маркашино 235. дер. Мартыново 236. с. Марьино 237. дер. Маслово 238. дер. Матюково 239. дер. Машкино 240. дер. Машутино 241. дер. Медведково 242. дер. Медухово 243. дер. Межострово 244. дер. Меленки</p>
--	--	--

		<p>245. дер. Мельгубово 246. пос. Мирный 247. дер. Миронежье 248. дер. Митино 249. дер. Михайлово 250. дер. Михайлово 251. дер. Мишково 252. дер. Мишутино 253. дер. Млевичи 254. дер. Можайцево 255. дер. Мошки 256. дер. Мякинница 257. пос. Мякинницкий Льнозавод 258. пос. Набережный 259. дер. Негоново 260. дер. Нежданово 261. дер. Немчино 262. дер. Непорово 263. пос. Нерудный 264. дер. Нестерово 265. дер. Нивы 266. дер. Нижнее 267. дер. Никола Бор 268. дер. Николаевка 269. с. Никольское 270. дер. Новгородское 271. дер. Новинки 272. дер. Новинки 273. дер. Ново-Александровка 274. дер. Ново-Глинкино 275. дер. Ново-Петровское 276. дер. Ново-Симонково 277. дер. Новое 278. дер. Новое Беркаево 279. дер. Новое Борисцево 280. дер. Новое Вишенье 281. дер. Новое Малиново 282. дер. Обухово 283. дер. Обухово 284. дер. Орехово 285. дер. Осипово 286. дер. Осипово 287. дер. Осташково 288. дер. Осташково</p>
--	--	--

		<p>289. дер. Островок 290. дер. Осуйское 291. дер. Отрадное 292. дер. Павлушкино 293. дер. Падерино 294. дер. Паника 295. дер. Парнево 296. дер. Патраково 297. дер. Пашино 298. пос. Первое Мая 299. дер. Переслегино 300. дер. Перцово 301. дер. Пестово 302. дер. Песчанки 303. с. Петропавлово 304. дер. Печки 305. дер. Пирогово 306. пос. Победа 307. пос. Победа 308. пос. Поведская Больница 309. с. Поведь 310. дер. Погорелово 311. дер. Погорельцево 312. дер. Поддубье 313. дер. Подолы 314. дер. Подольцы 315. дер. Подсосенье 316. дер. Пожитово 317. дер. Поломеницы 318. дер. Помазкино 319. дер. Понкратово 320. дер. Попово 321. дер. Поречье 322. дер. Прусово 323. дер. Прутенка 324. дер. Прутня 325. дер. Пудышево 326. дер. Пышково 327. с. Пятница Плот 328. дер. Радилово 329. пос. Раек 330. дер. Раменки 331. дер. Раменье 332. дер. Рамушки 333. с. Рашкино</p>
--	--	---



		<p>334. дер. Редькино 335. дер. Ременево 336. дер. Рожново 337. дер. Рудниково 338. дер. Русино 339. дер. Рылово 340. дер. Рюмино 341. дер. Рябиниха 342. дер. Рязаново 343. дер. Ряхово 344. дер. Савинские Горки 345. дер. Савинское 346. пос. Садок 347. дер. Самотелки 348. дер. Саполово 349. дер. Сафониha 350. дер. Сахариха 351. дер. Сверчково 352. дер. Свищево 353. дер. Селестрово 354. дер. Селихово 355. дер. Селихово 356. дер. Сельцо 357. дер. Сельцо 358. дер. Семеново 359. дер. Семеновское 360. дер. Симонково 361. дер. Симоново 362. дер. Синцово 363. дер. Скоморохово 364. пос. Скрипково 365. дер. Скрылево 366. дер. Скрылево 367. дер. Скрябино 368. пос. Славный 369. дер. Слепетово 370. дер. Слоново 371. дер. Смердово 372. дер. Смыково 373. дер. Снегирево 374. дер. Соколино 375. дер. Соколово 376. дер. Сосенка 377. дер. Сосновка 378. дер. Сотино</p>
--	--	--

		<p>379. дер. Спасс 380. дер. Спирово 381. дер. Старо-Симонково 382. дер. Старое 383. дер. Старое Беркаево 384. дер. Старое Китово 385. дер. Старое Малиново 386. дер. Степанково 387. дер. Степурино 388. дер. Стояново 389. с. Страшевичи 390. дер. Строевичи 391. дер. Струбище 392. дер. Стружня 393. дер. Стукшино 394. дер. Ступнево 395. с. Сукромля 396. дер. Сывороткино 397. с. Таложня 398. пос. Тверецкий 399. дер. Телицино 400. дер. Терешкино 401. ж.-д. ст. Терешкино 402. дер. Тетерлево 403. дер. Теткино 404. дер. Тимонино 405. дер. Тимонцево 406. дер. Тимофеево 407. дер. Тимошкино 408. дер. Толстиково 409. дер. Тредубье 410. дер. Троицкое 411. дер. Трубино 412. ж.-д. ст. Трясенка 413. дер. Тупиково 414. дер. Удальцово 415. дер. Упирвичи 416. дер. Упрышкино 417. дер. Ушаково 418. дер. Филитово 419. дер. Фомино 420. дер. Фомино 421. дер. Фомишиха 422. дер. Хлыщево 423. дер. Хотиново</p>
--	--	---

		424. дер. Хребтово 425. дер. Худяково 426. дер. Цапушево 427. дер. Чайкино 428. пос. Чевакино 429. дер. Чеграево 430. дер. Челядино 431. дер. Чернавы 432. дер. Чернево 433. дер. Чернигово 434. дер. Чигариха 435. дер. Чудины 436. дер. Чупрово 437. дер. Чуриково 438. дер. Чуриково 439. дер. Чуриково 440. дер. Шевелино 441. дер. Шеметово 442. дер. Шепетово 443. дер. Шубино 444. дер. Шуколово 445. дер. Шумчино 446. пос. Щербово 447. дер. Щекино 448. дер. Щемелинино 449. дер. Щилово 450. дер. Юрьево 451. дер. Юрьицево 452. дер. Явидово 453. дер. Ягодкино 454. дер. Якимово 455. дер. Яковлевское 456. с. Яконово 457. дер. Якутино 458. дер. Якшино 459. дер. Ям
--	--	--

Приложение 2  
к закону Тверской области  
«О преобразовании муниципальных образований,  
входящих в состав территории муниципального  
образования Тверской области Торжокский  
муниципальный район, путем объединения  
поселений и создании вновь образованного  
муниципального образования с наделением его  
статусом муниципального округа и внесении  
изменений в отдельные законы Тверской области»

«Приложение 5<sup>69</sup>  
к закону Тверской области от 18.01.2005 № 4-ЗО  
«Об установлении границ муниципальных образований  
Тверской области и наделении их статусом  
городских округов, муниципальных округов»

## **1. Описание границ**

### **Описание границы между муниципальными образованиями Тверской области городской округ город Торжок и Торжокский муниципальный округ от узловой точки № 1 до узловой точки № 1**

Граница между муниципальными образованиями Тверской области городской округ город Торжок и Торжокский муниципальный округ начинается от узловой точки № 1 с географическими координатами 57°04'01" северной широты и 34°54'38" восточной долготы.

От узловой точки № 1 граница проходит в восточном направлении до точки № 2854 с географическими координатами 57°04'02" северной широты и 34°54'43" восточной долготы, в точке № 2854 поворачивает на юго-восток и проходит до точки № 2850 с географическими координатами 57°03'58" северной широты и 34°55'05" восточной долготы, затем - на северо-восток до точки № 2843 с географическими координатами 57°04'24" северной широты и 34°56'48" восточной долготы, после чего поворачивает на юг и доходит до точки № 2840 с географическими координатами 57°04'14" северной широты и 34°56'59" восточной долготы.

От точки № 2840 граница проходит на северо-восток до точки № 2835 с географическими координатами 57°04'38" северной широты и 34°57'46" восточной долготы, поворачивает на север и идет до точки № 2830 с географическими координатами 57°05'23" северной широты и 34°57'39" восточной долготы, затем поворачивает на юго-восток и доходит до точки № 2823 с географическими координатами 57°05'12" северной широты и 34°58'26" восточной долготы.

От точки № 2823 граница проходит в северо-западном направлении до

точки № 2822 с географическими координатами 57°05'33" северной широты и 34°58'11" восточной долготы, в точке № 2822 граница поворачивает на восток, проходит до точки № 2819 с географическими координатами 57°05'36" северной широты и 34°58'24" восточной долготы, затем граница проходит общим направлением на северо-восток до точки № 2815 с географическими координатами 57°05'48" северной широты и 34°58'34" восточной долготы, затем резко поворачивает на юго-запад и идет до точки № 2811 с географическими координатами 57°05'43" северной широты и 34°58'30" восточной долготы, затем - на восток до точки № 2808 с географическими координатами 57°05'43" северной широты и 34°58'57" восточной долготы.

От точки № 2808 граница проходит общим направлением на север до точки № 2800 с географическими координатами 57°05'53" северной широты и 34°58'59" восточной долготы, поворачивает на восток и идет до точки № 2793 с географическими координатами 57°05'45" северной широты и 34°59'53" восточной долготы, затем - на юг до точки № 2791 с географическими координатами 57°05'09" северной широты и 35°00'12" восточной долготы, затем граница идет на восток до точки № 2789 с географическими координатами 57°05'14" северной широты и 35°00'27" восточной долготы, затем граница идет на юг до точки № 2786 с географическими координатами 57°04'29" северной широты и 35°00'34" восточной долготы, затем - на юго-восток до точки № 2784 с географическими координатами 57°04'24" северной широты и 35°01'08" восточной долготы.

От точки № 2784 граница проходит на юг до точки № 2780 с географическими координатами 57°03'40" северной широты и 35°01'32" восточной долготы, затем поворачивает на восток и идет до точки № 2779 с географическими координатами 57°03'42" северной широты и 35°01'54" восточной долготы, затем граница проходит общим направлением на юго-восток до точки № 2772 с географическими координатами 57°03'29" северной широты и 35°02'16" восточной долготы, затем поворачивает на юго-запад и доходит до точки № 2764 с географическими координатами 57°02'40" северной широты и 35°01'31" восточной долготы.

Далее граница проходит в юго-восточном направлении до точки № 2755 с географическими координатами 57°01'24" северной широты и 35°02'17" восточной долготы. От точки № 2755 граница проходит общим направлением на юго-восток до точки № 2740 с географическими координатами 57°00'35" северной широты и 35°01'33" восточной долготы, в точке № 2740 поворачивает на запад и проходит до точки № 2735 с географическими координатами 57°00'35" северной широты и 35°01'08" восточной долготы, затем - на юго-запад до точки № 2730 с географическими координатами 57°00'19" северной широты и 35°00'50" восточной долготы, затем граница проходит общим направлением на восток до точки № 2727 с географическими координатами 57°00'16" северной широты и 35°01'18" восточной долготы, затем поворачивает на юг и доходит до точки № 2726 с географическими координатами 57°00'04" северной широты и 35°01'12"

восточной долготы.

От точки № 2726 граница проходит общим направлением на запад до точки № 2721 с географическими координатами 57°00'03" северной широты и 35°00'34" восточной долготы, затем проходит общим направлением на северо-запад до точки № 2672 с географическими координатами 57°01'07" северной широты и 34°59'16" восточной долготы.

От точки № 2672 граница проходит общим направлением на запад до точки № 2633 с географическими координатами 57°00'48" северной широты и 34°57'00" восточной долготы, от точки № 2633 поворачивает на север до точки № 2631 с географическими координатами 57°01'00" северной широты и 34°57'01" восточной долготы, затем проходит общим направлением на северо-запад до точки № 2619 с географическими координатами 57°02'01" северной широты и 34°53'11" восточной долготы, затем поворачивает на восток и идет до точки № 2618 с географическими координатами 57°02'05" северной широты и 34°53'34" восточной долготы, затем поворачивает на север и проходит до точки № 2614 с географическими координатами 57°02'34" северной широты и 34°53'23" восточной долготы, затем проходит общим направлением на запад до точки № 2936 с географическими координатами 57°02'40" северной широты и 34°52'43" восточной долготы.

От точки № 2936 граница проходит общим направлением на северо-восток до точки № 2925 с географическими координатами 57°03'10" северной широты и 34°53'27" восточной долготы, затем поворачивает на северо-запад и идет до точки № 2914 с географическими координатами 57°03'30" северной широты и 34°53'13" восточной долготы, после идет на юго-восток до точки № 2911 с географическими координатами 57°03'22" северной широты и 34°53'33" восточной долготы, в точке № 2911 граница поворачивает и проходит общим направлением на север до точки № 2900 с географическими координатами 57°03'50" северной широты и 34°53'36" восточной долготы, поворачивает на восток и проходит общим направлением до точки № 2861 с географическими координатами 57°03'57" северной широты и 34°54'06" восточной долготы, затем - на юго-восток до точки № 2859 с географическими координатами 57°03'53" северной широты и 34°54'19" восточной долготы, затем граница проходит общим направлением на северо-восток до узловой точки № 1 с географическими координатами 57°04'01" северной широты и 34°54'38" восточной долготы.

**Описание границы между муниципальными образованиями  
Тверской области Торжокский муниципальный округ и Вышневолоцкий  
муниципальный округ от узловой точки № 82 до узловой точки № 81**

Граница между муниципальными образованиями Тверской области Торжокский муниципальный округ и Вышневолоцкий муниципальный округ начинается от узловой точки № 82, находящейся на стыке границ муниципальных образований Тверской области Торжокский муниципальный округ, Кувшиновский муниципальный округ и Вышневолоцкий

муниципальный округ, с географическими координатами (далее также - координаты) 57°13'60" северной широты и 34°25'37" восточной долготы.

От этой узловой точки граница проходит в юго-восточном направлении до точки № 9 с координатами 57°13'29" северной широты и 34°27'24" восточной долготы, в точке № 9 поворачивает на северо-запад и проходит до точки № 23 с координатами 57°14'08" северной широты и 34°26'51" восточной долготы, затем - на северо-восток до точки № 74 с координатами 57°15'48" северной широты и 34°28'29" восточной долготы, после чего поворачивает на восток и проходит до точки № 88 с координатами 57°15'59" северной широты и 34°31'02" восточной долготы.

От точки № 88 граница проходит общим направлением на юго-восток до точки № 124 с координатами 57°13'42" северной широты и 34°33'22" восточной долготы, поворачивает на северо-восток и доходит до точки № 154 с координатами 57°15'15" северной широты и 34°38'07" восточной долготы, затем вновь поворачивает на юго-восток и доходит до узловой точки № 81 с координатами 57°15'05" северной широты и 34°38'42" восточной долготы, находящейся на стыке границ муниципальных образований Тверской области Торжокский муниципальный округ, Вышневолоцкий муниципальный округ и Спировский муниципальный округ.

#### **Описание границы между муниципальными образованиями Тверской области Торжокский муниципальный округ и Спировский муниципальный округ от узловой точки № 81 до узловой точки № 78**

Граница между муниципальными образованиями Тверской области Торжокский муниципальный округ и Спировский муниципальный округ начинается от узловой точки № 81, находящейся на стыке границ муниципальных образований Тверской области Торжокский муниципальный округ, Вышневолоцкий муниципальный округ и Спировский муниципальный округ, с географическими координатами 57°15'05" северной широты и 34°38'42" восточной долготы.

От этой узловой точки граница проходит в юго-восточном направлении до точки № 163 с координатами 57°14'43" северной широты и 34°40'09" восточной долготы, в точке № 163 граница поворачивает на север и проходит до точки № 178 с координатами 57°16'12" северной широты и 34°40'56" восточной долготы, затем граница проходит общим направлением на юго-восток до точки № 190 с координатами 57°14'48" северной широты и 34°42'18" восточной долготы, поворачивает на северо-восток и доходит до точки № 310 с координатами 57°16'26" северной широты и 34°48'59" восточной долготы, затем - на север до точки № 351 с координатами 57°18'13" северной широты и 34°50'02" восточной долготы.

От точки № 351 граница проходит общим направлением на юго-восток до точки № 379 с координатами 57°17'07" северной широты и 34°51'47" восточной долготы, поворачивает на северо-восток до точки № 490 с координатами 57°17'39" северной широты и 34°53'19" восточной долготы,



затем - на север до точки № 492 с координатами 57°18'08" северной широты и 34°53'03" восточной долготы, затем граница проходит общим направлением на восток до точки № 511 с координатами 57°17'54" северной широты и 34°55'46" восточной долготы, затем - на северо-восток до точки № 513 с координатами 57°18'22" северной широты и 34°56'13" восточной долготы.

От точки № 513 граница проходит общим направлением на восток до точки № 523 с координатами 57°17'55" северной широты и 35°00'31" восточной долготы, затем поворачивает на юго-восток и доходит до точки № 626 с координатами 57°12'26" северной широты и 35°08'28" восточной долготы, затем граница проходит общим направлением на северо-восток до точки № 643 с координатами 57°12'58" северной широты и 35°10'43" восточной долготы, затем поворачивает на юго-восток до точки № 654 с координатами 57°11'55" северной широты и 35°12'38" восточной долготы.

Далее граница проходит в северо-восточном направлении до узловой точки № 78 с координатами 57°12'36" северной широты и 35°13'29" восточной долготы, находящейся на стыке границ муниципальных образований Тверской области Торжокский муниципальный округ, Спировский муниципальный округ и Лихославльский муниципальный округ.

#### **Описание границы между муниципальными образованиями Тверской области Торжокский муниципальный округ и Лихославльский муниципальный округ от узловой точки № 78 до узловой точки № 77**

Граница между муниципальными образованиями Тверской области Торжокский муниципальный округ и Лихославльский муниципальный округ начинается от узловой точки № 78, находящейся на стыке границ муниципальных образований Тверской области Торжокский муниципальный округ, Спировский муниципальный округ и Лихославльский муниципальный округ, с географическими координатами 57°12'36" северной широты и 35°13'29" восточной долготы.

От этой узловой точки граница проходит общим направлением на юго-восток до точки № 689 с координатами 57°10'26" северной широты и 35°15'43" восточной долготы, в точке № 689 поворачивает на юго-запад и проходит до точки № 698 с координатами 57°09'03" северной широты и 35°13'32" восточной долготы, затем - на юго-восток до точки № 715 с координатами 57°08'11" северной широты и 35°16'20" восточной долготы, затем граница проходит общим направлением на юг до точки № 834 с координатами 57°05'01" северной широты и 35°16'04" восточной долготы, затем поворачивает на юго-восток и проходит до точки № 870 с координатами 57°02'09" северной широты и 35°19'09" восточной долготы.

От точки № 870 граница поворачивает на восток и доходит до точки № 879 с координатами 57°02'26" северной широты и 35°21'21" восточной долготы, затем - снова на юго-восток до узловой точки № 77 с координатами 57°01'21" северной широты и 35°22'46" восточной долготы, находящейся на стыке границ муниципальных образований Тверской области Торжокский

муниципальный округ, Лихославльский муниципальный округ и Калининский муниципальный округ.

**Описание границы между муниципальными образованиями Тверской области Торжокский муниципальный округ и Калининский муниципальный округ от узловой точки № 77 до узловой точки № 110**

Граница между муниципальными образованиями Тверской области Торжокский муниципальный округ и Калининский муниципальный округ начинается от узловой точки № 77, находящейся на стыке границ муниципальных образований Тверской области Торжокский муниципальный округ, Лихославльский муниципальный округ и Калининский муниципальный округ, с географическими координатами 57°01'21" северной широты и 35°22'46" восточной долготы.

От узловой точки граница проходит в юго-западном направлении до точки № 895 с географическими координатами 57°01'03" северной широты и 35°21'42" восточной долготы, от точки № 895 граница поворачивает на юго-восток и доходит до точки № 906 с географическими координатами 57°00'24" северной широты и 35°23'20" восточной долготы, затем проходит общим направлением на юг до точки № 927 с географическими координатами 56°58'38" северной широты и 35°23'10" восточной долготы, затем поворачивает на юго-запад и проходит до точки № 939 с географическими координатами 56°57'59" северной широты и 35°21'05" восточной долготы, затем снова поворачивает на юг и доходит до точки № 954 с географическими координатами 56°56'52" северной широты и 35°21'03" восточной долготы, затем - на восток до точки № 964 с географическими координатами 56°57'00" северной широты и 35°23'13" восточной долготы.

От точки № 964 граница проходит общим направлением на юго-запад до точки № 1043 с географическими координатами 56°54'07" северной широты и 35°11'56" восточной долготы, затем поворачивает на юг и проходит до точки № 1067 с географическими координатами 56°51'47" северной широты и 35°13'02" восточной долготы, затем - на северо-восток до точки № 1080 с географическими координатами 56°52'15" северной широты и 35°15'04" восточной долготы, в точке № 1080 поворачивает и проходит общим направлением на юго-запад до точки № 1140 с географическими координатами 56°48'22" северной широты и 35°13'51" восточной долготы, поворачивает на юго-восток и доходит до точки № 1152 с географическими координатами 56°47'12" северной широты и 35°14'54" восточной долготы, затем - на северо-восток до точки № 1171 с географическими координатами 56°48'09" северной широты и 35°17'44" восточной долготы, затем снова поворачивает на юго-восток до точки № 1206 с географическими координатами 56°47'39" северной широты и 35°18'28" восточной долготы, затем - на восток до точки № 1209 с географическими координатами 56°47'40" северной широты и 35°20'20" восточной долготы.

От точки № 1209 граница проходит общим направлением на юго-восток

до узловой точки № 110 с географическими координатами 56°44'33" северной широты и 35°23'47" восточной долготы, находящейся на стыке границ муниципальных образований Тверской области Торжокский муниципальный округ, Калининский муниципальный округ и Старицкий муниципальный округ.

**Описание границы между муниципальными образованиями  
Тверской области Торжокский муниципальный округ и Старицкий  
муниципальный округ от узловой точки № 110 до узловой точки № 108**

Граница между муниципальными образованиями Тверской области Торжокский муниципальный округ и Старицкий муниципальный округ начинается от узловой точки № 110, находящейся на стыке границ муниципальных образований Тверской области Торжокский муниципальный округ, Калининский муниципальный округ и Старицкий муниципальный округ, с географическими координатами 56°44'33" северной широты и 35°23'47" восточной долготы.

От узловой точки граница проходит в юго-восточном направлении до точки № 1237 с географическими координатами 56°44'21" северной широты и 35°23'36" восточной долготы, затем поворачивает на запад и проходит до точки № 1247 с географическими координатами 56°44'16" северной широты и 35°21'51" восточной долготы, затем - на север до точки № 1251 с географическими координатами 56°45'03" северной широты и 35°21'39" восточной долготы, затем - на юго-запад до точки № 1266 с географическими координатами 56°44'10" северной широты и 35°18'19" восточной долготы, затем поворачивает на юго-восток и доходит до точки № 1273 с географическими координатами 56°43'47" северной широты и 35°18'41" восточной долготы.

От точки № 1273 граница поворачивает на юго-запад до точки № 1426 с географическими координатами 56°41'45" северной широты и 35°09'22" восточной долготы, затем поворачивает на запад до точки № 1433 с географическими координатами 56°41'40" северной широты и 35°07'46" восточной долготы, затем - на юго-восток до точки № 1440 с географическими координатами 56°40'53" северной широты и 35°08'28" восточной долготы, затем граница проходит общим направлением на юго-запад до точки № 1579 с географическими координатами 56°36'46" северной широты и 35°00'08" восточной долготы, затем - на северо-запад до точки № 1582 с географическими координатами 56°37'16" северной широты и 34°59'24" восточной долготы, затем - на юг до точки № 1585 с географическими координатами 56°36'19" северной широты и 34°59'26" восточной долготы, затем вновь поворачивает на юго-запад до точки № 1623 с географическими координатами 56°35'25" северной широты и 34°53'50" восточной долготы.

От точки № 1623 граница принимает северо-западное направление и проходит до точки № 1651 с географическими координатами 56°38'02"

северной широты и 34°50'16" восточной долготы, затем поворачивает на северо-восток и проходит до точки № 1679 с географическими координатами 56°40'17" северной широты и 34°52'28" восточной долготы, затем - на юго-запад до точки № 1703 с географическими координатами 56°38'56" северной широты и 34°49'22" восточной долготы, затем общим направлением граница проходит на северо-запад до точки № 1794 с географическими координатами 56°46'08" северной широты и 34°45'36" восточной долготы, затем общим направлением проходит на юго-запад до точки № 1843 с географическими координатами 56°42'36" северной широты и 34°42'41" восточной долготы, затем поворачивает на северо-запад и проходит до точки № 1865 с географическими координатами 56°43'13" северной широты и 34°39'24" восточной долготы, затем - на северо-восток до точки № 1867 с географическими координатами 56°43'58" северной широты и 34°40'16" восточной долготы.

От точки № 1867 граница проходит общим направлением на юго-запад до точки № 1906 с географическими координатами 56°42'30" северной широты и 34°31'49" восточной долготы, затем поворачивает на северо-запад и проходит до точки № 1918 с географическими координатами 56°43'11" северной широты и 34°28'25" восточной долготы, затем - на север до точки № 1953 с географическими координатами 56°46'39" северной широты и 34°27'39" восточной долготы, затем проходит общим направлением на запад до точки № 1982 с географическими координатами 56°46'12" северной широты и 34°22'04" восточной долготы, затем поворачивает на север и проходит до точки № 1994 с географическими координатами 56°47'43" северной широты и 34°21'33" восточной долготы, затем - на восток до точки № 2001 с географическими координатами 56°47'46" северной широты и 34°23'16" восточной долготы.

От точки № 2001 граница поворачивает на северо-запад и доходит до узловой точки № 108 с географическими координатами 56°50'09" северной широты и 34°21'21" восточной долготы, находящейся на стыке границ муниципальных образований Тверской области Торжокский муниципальный округ, Старицкий муниципальный округ и Кувшиновский муниципальный округ.

**Описание границы между муниципальными образованиями  
Тверской области Торжокский муниципальный округ и Кувшиновский  
муниципальный округ от узловой точки № 108 до узловой точки № 82**

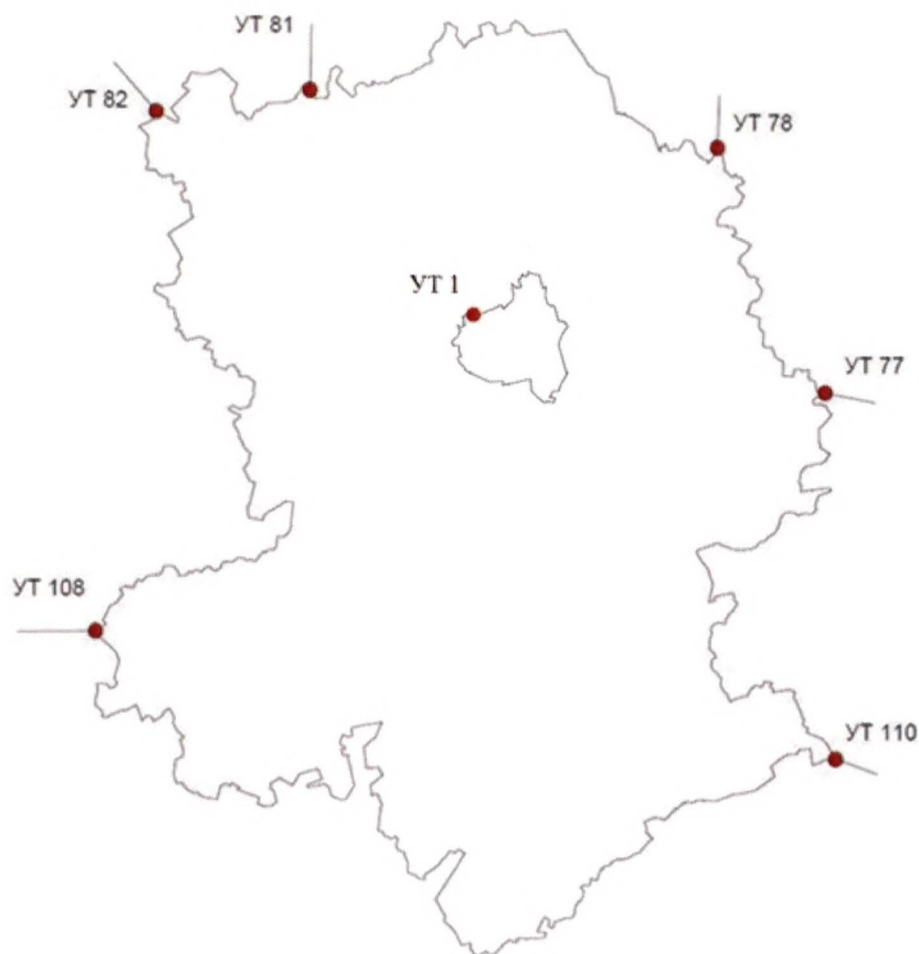
Граница между муниципальными образованиями Тверской области Торжокский муниципальный округ и Кувшиновский муниципальный округ начинается от узловой точки № 108, находящейся на стыке границ муниципальных образований Тверской области Торжокский муниципальный округ, Старицкий муниципальный округ и Кувшиновский муниципальный округ, с географическими координатами 56°50'09" северной широты и 34°21'21" восточной долготы.

От этой узловой точки граница проходит в северо-восточном направлении до точки № 2270 с географическими координатами 56°56'11" северной широты и 34°37'46" восточной долготы, затем поворачивает на юго-запад и проходит до точки № 2281 с географическими координатами 56°55'20" северной широты и 34°35'16" восточной долготы, затем - на запад и идет до точки № 2282 с географическими координатами 56°55'27" северной широты и 34°34'01" восточной долготы, затем проходит общим направлением на север до точки № 2346 с географическими координатами 57°00'26" северной широты и 34°32'14" восточной долготы, затем поворачивает на восток и идет до точки № 2360 с географическими координатами 57°00'32" северной широты и 34°33'57" восточной долготы, затем снова поворачивает на север и проходит до точки № 2385 с географическими координатами 57°01'41" северной широты и 34°34'17" восточной долготы, затем проходит общим направлением на северо-запад до точки № 2474 с географическими координатами 57°05'54" северной широты и 34°25'45" восточной долготы, затем поворачивает на восток и идет до точки № 2497 с географическими координатами 57°06'06" северной широты и 34°27'27" восточной долготы, затем - на север до точки № 2511 с географическими координатами 57°08'21" северной широты и 34°26'49" восточной долготы, затем - на северо-восток до точки № 2523 с географическими координатами 57°09'11" северной широты и 34°28'55" восточной долготы, затем проходит общим направлением на северо-запад до точки № 2576 с географическими координатами 57°11'19" северной широты и 34°24'46" восточной долготы, затем поворачивает на север, проходит до точки № 2591 с географическими координатами 57°13'16" северной широты и 34°24'06" восточной долготы.

От точки № 2591 граница поворачивает на северо-восток и доходит до узловой точки № 82, находящейся на стыке границ муниципальных образований Тверской области Торжокский муниципальный округ, Кувшиновский муниципальный округ и Вышневолоцкий муниципальный округ, с географическими координатами 57°13'60" северной широты и 34°25'37" восточной долготы.



## 2. Схема границ муниципального образования Тверской области Торжокский муниципальный округ



### Описание смежеств:

- от УТ 1 до УТ 1 – граница с муниципальным образованием Тверской области городской округ город Торжок;
- от УТ 82 до УТ 81 – граница с муниципальным образованием Тверской области Вышневолоцкий муниципальный округ;
- от УТ 81 до УТ 78 – граница с муниципальным образованием Тверской области Спировский муниципальный округ;
- от УТ 78 до УТ 77 – граница с муниципальным образованием Тверской области Лихославльский муниципальный округ;
- от УТ 77 до УТ 110 – граница с муниципальным образованием Тверской области Калининский муниципальный округ;
- от УТ 110 до УТ 108 – граница с муниципальным образованием Тверской области Старицкий муниципальный округ;
- от УТ 108 до УТ 82 – граница с муниципальным образованием Тверской области Кувшиновский муниципальный округ;

### Условные обозначения:

— граница муниципального образования

● УТ 82 – узловая точка границы муниципального образования и ее номер

### 3. Схема прохождения границы муниципального образования Тверской области Торжокский муниципальный округ

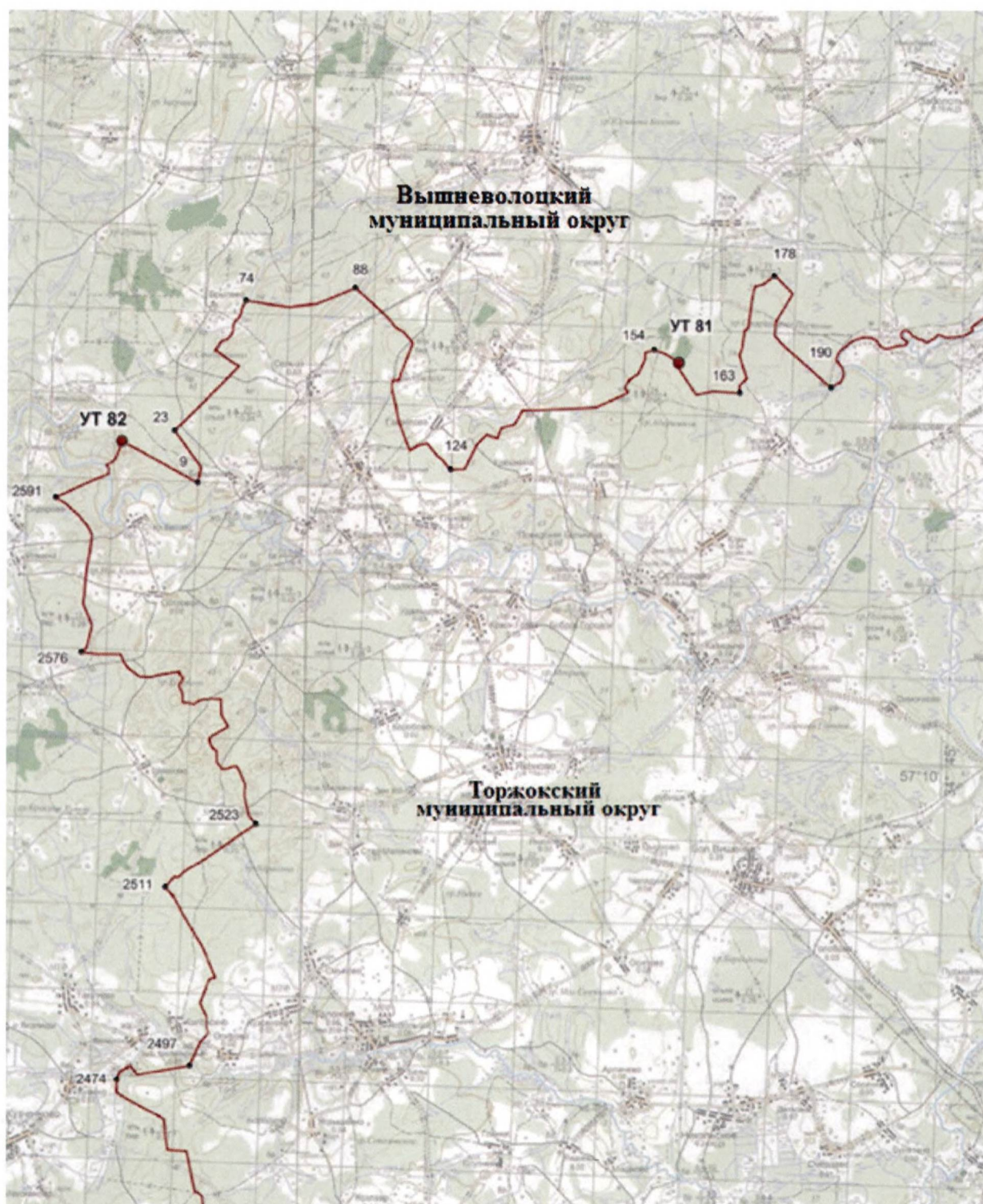
*Схема прохождения границы между муниципальными образованиями Тверской области Торжокский муниципальный округ и городской округ город Торжок*



Масштаб 1:100 000



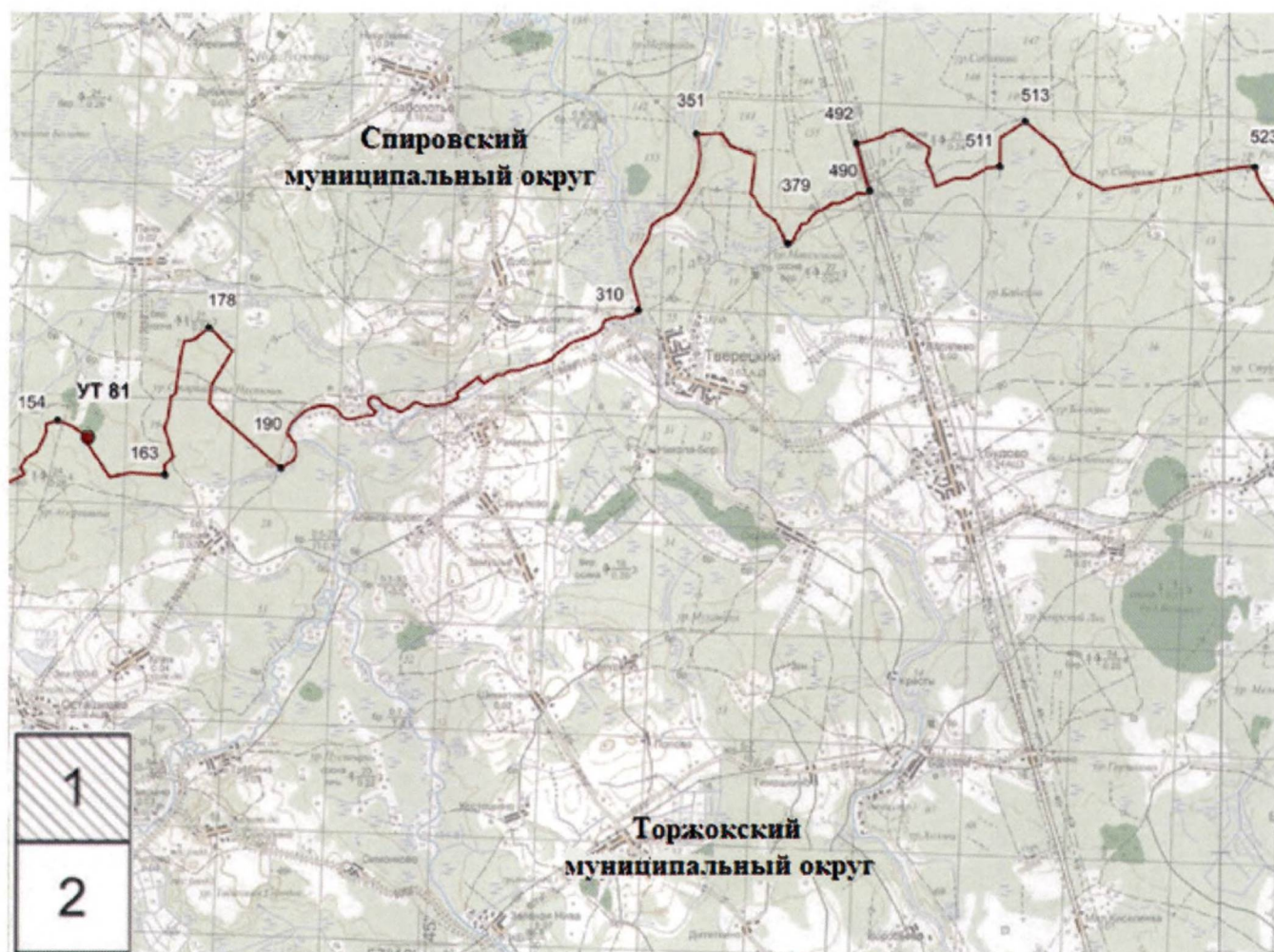
*Схема прохождения границы между муниципальными образованиями Тверской области  
Торжокский муниципальный округ и Вышневолоцкий муниципальный округ*



Масштаб 1:100 000

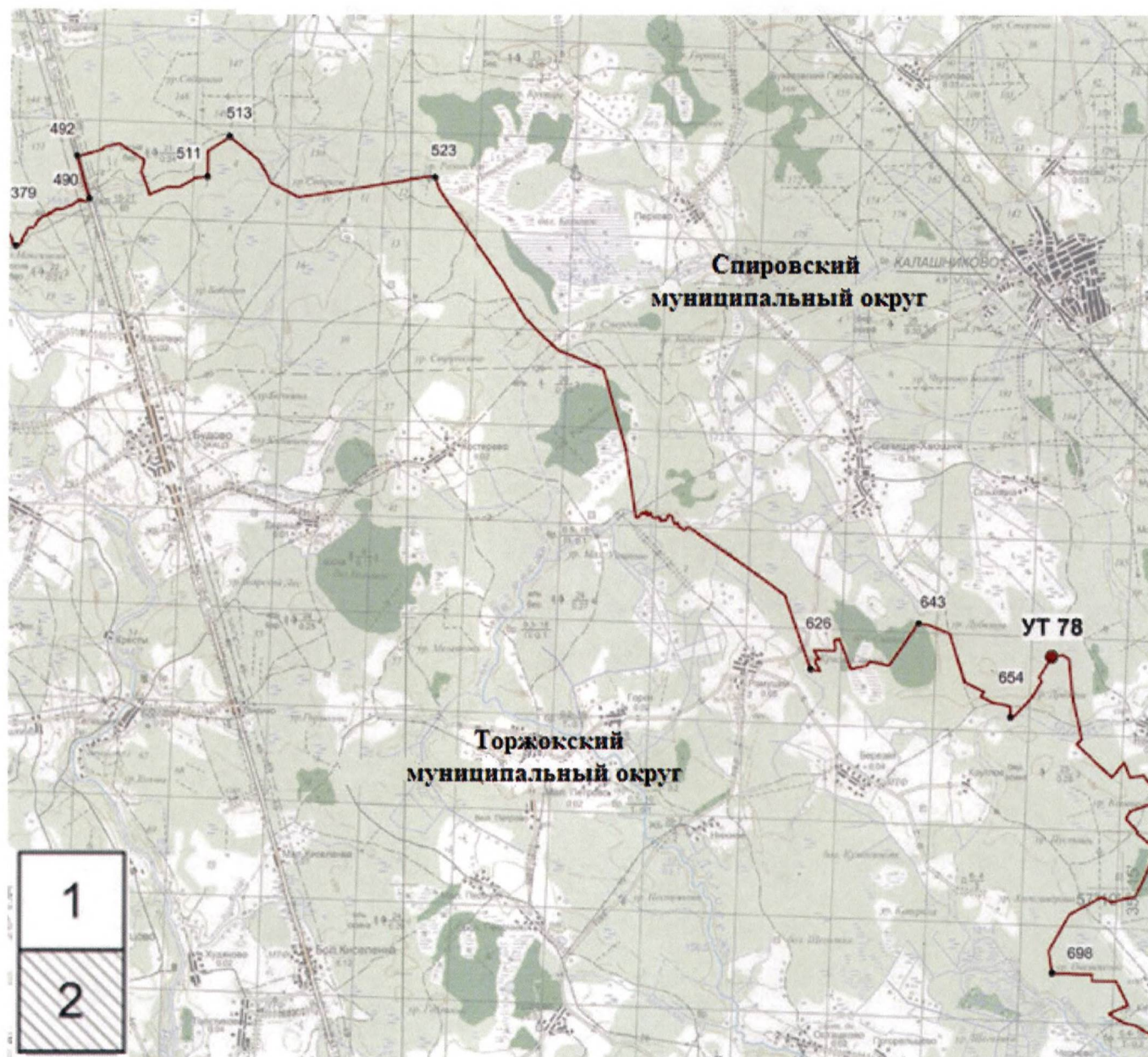


*Схема прохождения границы между муниципальными образованиями Тверской области  
Торжокский муниципальный округ и Спировский муниципальный округ*





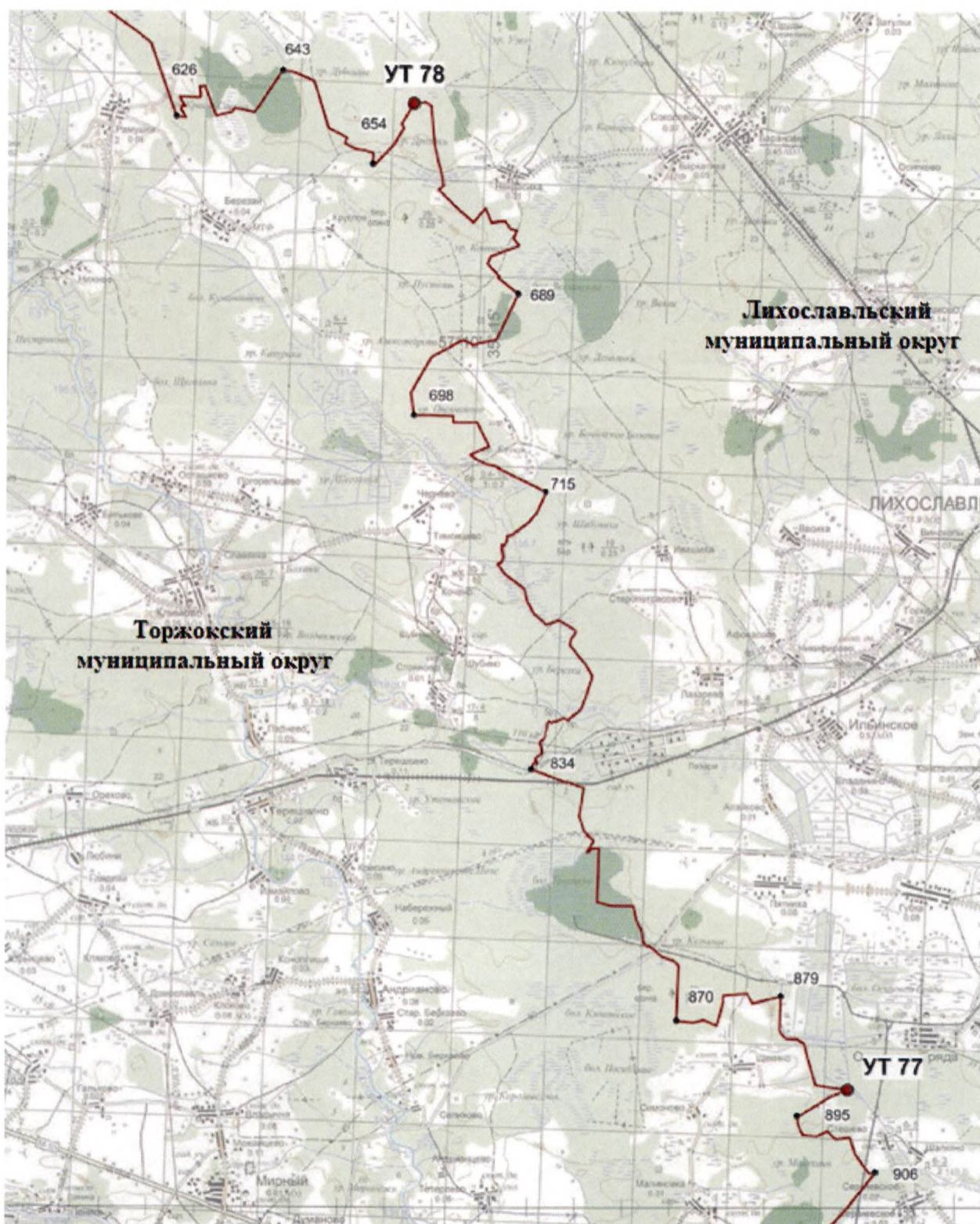
*Схема прохождения границы между муниципальными образованиями Тверской области  
Торжокский муниципальный округ и Спировский муниципальный округ*



Масштаб 1:100 000



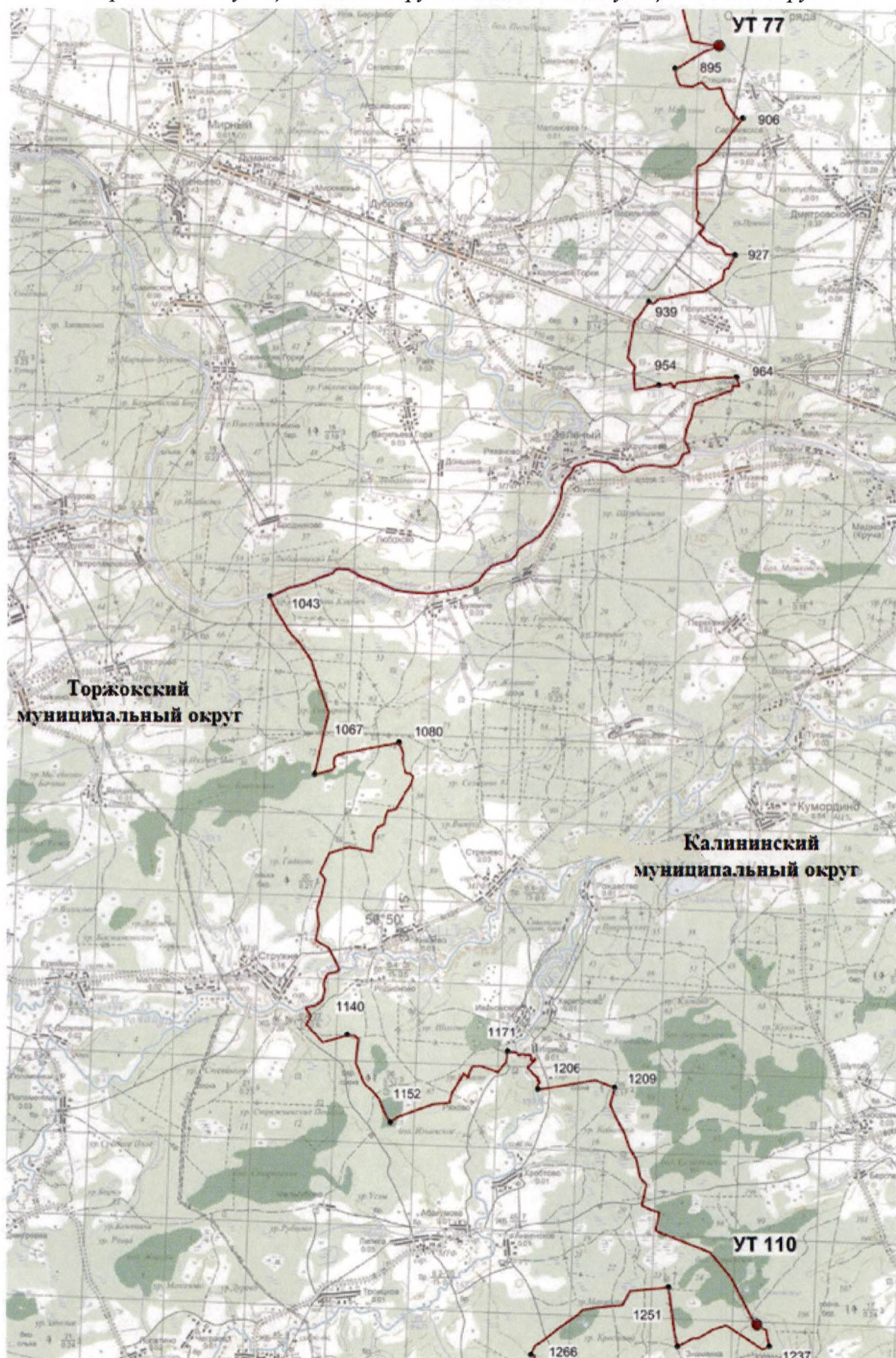
*Схема прохождения границы между муниципальными образованиями Тверской области  
Торжокский муниципальный округ и Лихославльский муниципальный округ*



Масштаб 1:100 000



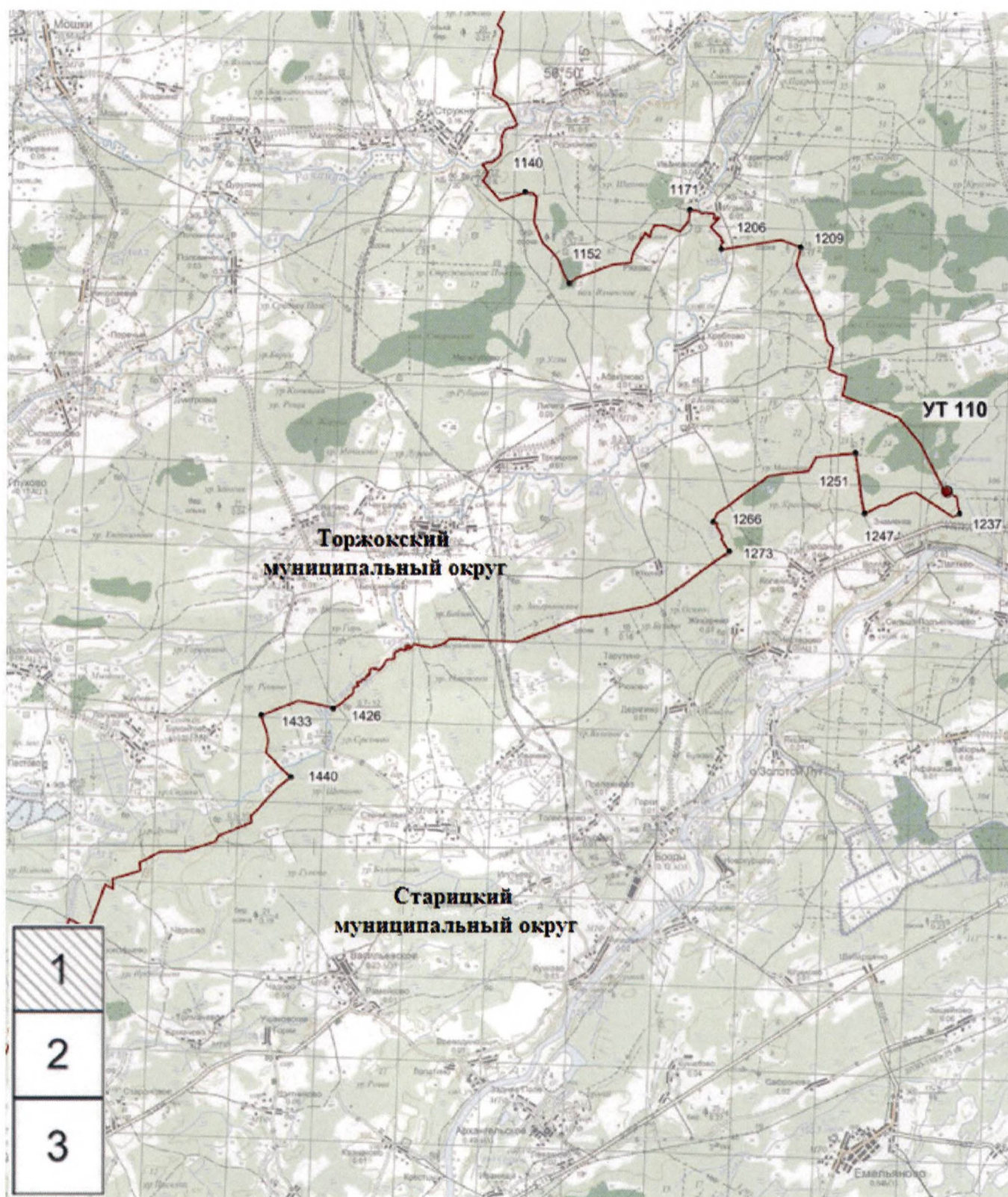
*Схема прохождения границы между муниципальными образованиями Тверской области  
Торжокский муниципальный округ и Калининский муниципальный округ*



Масштаб 1:100 000



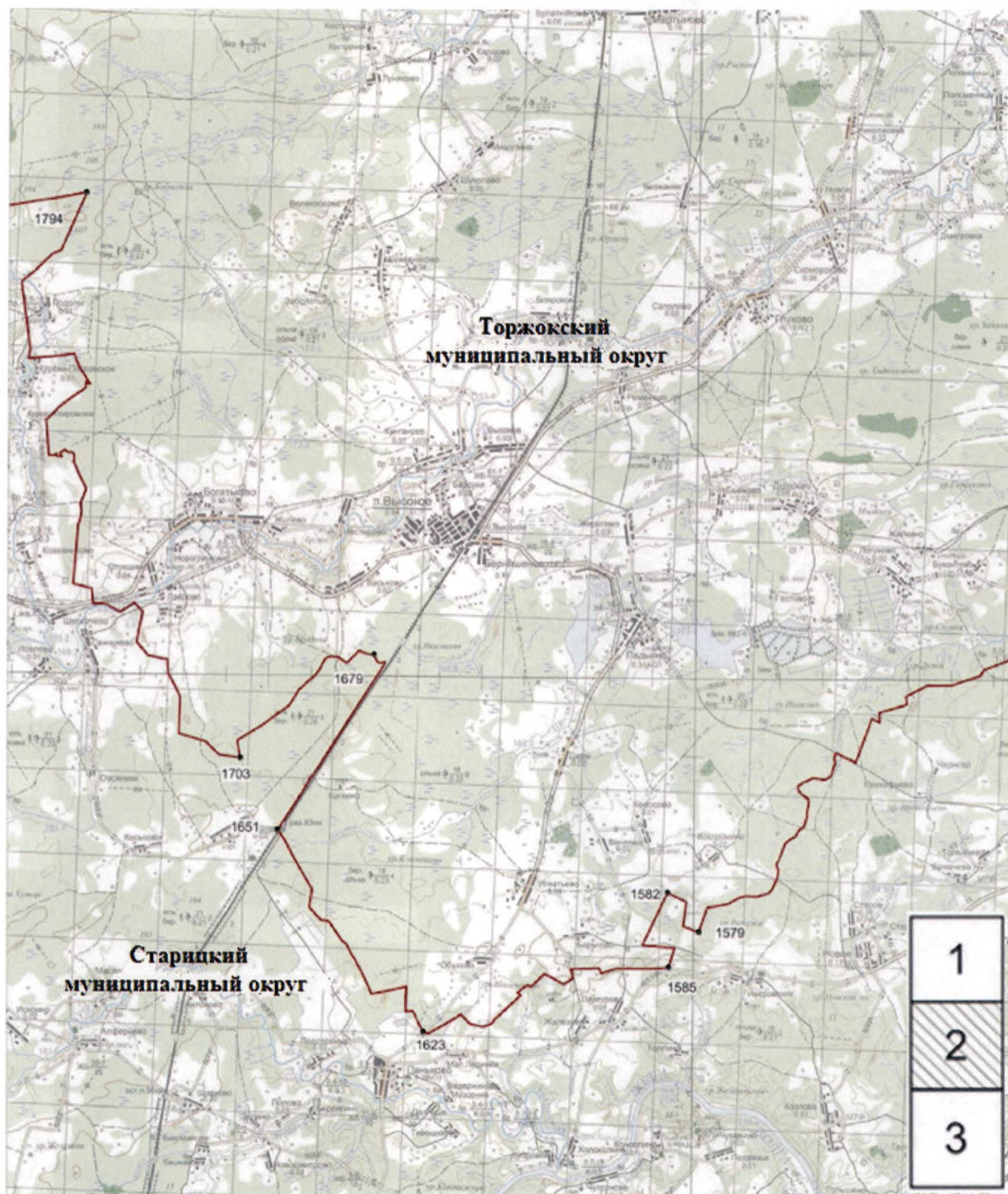
*Схема прохождения границы между муниципальными образованиями Тверской области  
Торжокский муниципальный округ и Старицкий муниципальный округ*



**Масштаб 1:100 000**



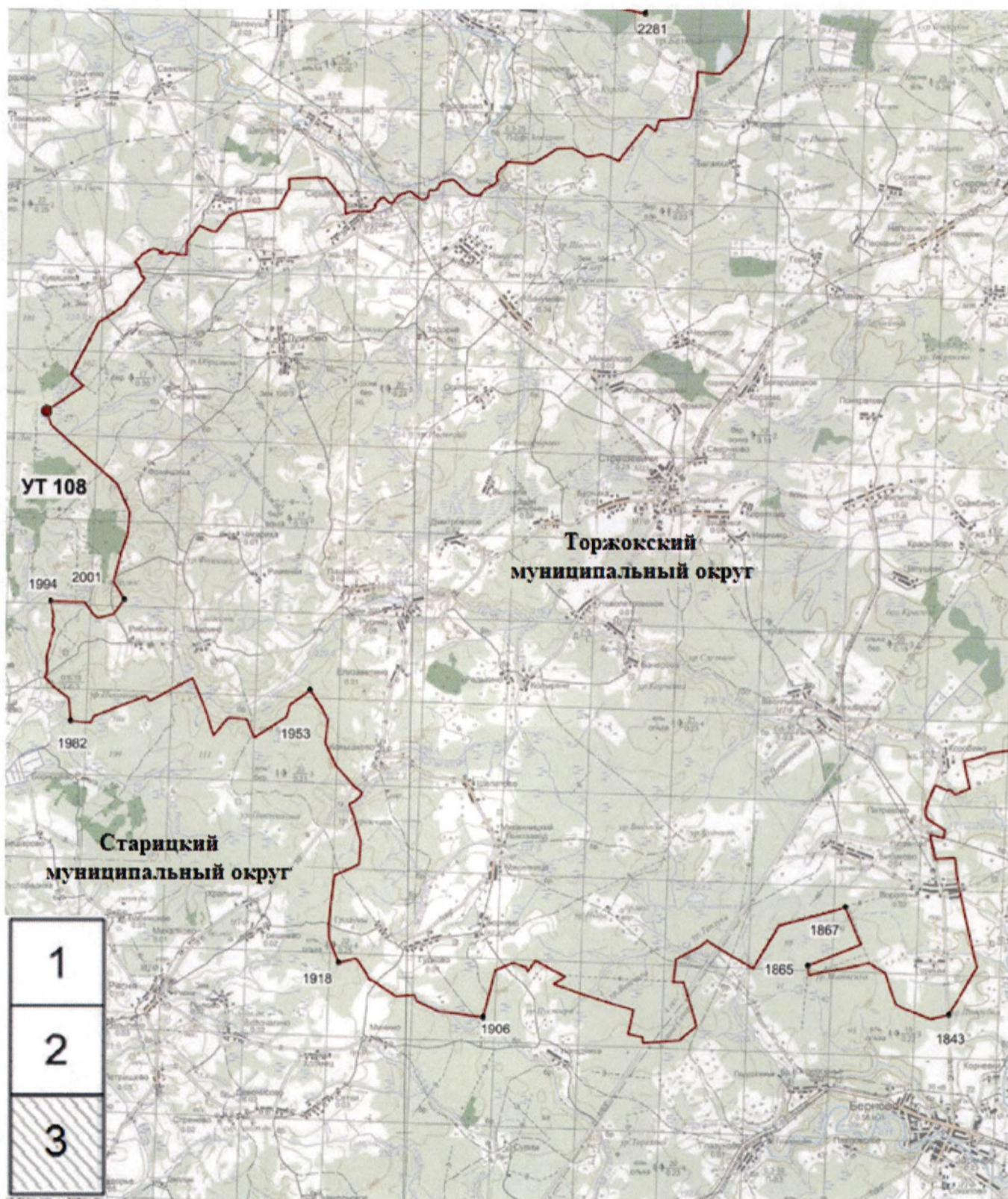
*Схема прохождения границы между муниципальными образованиями Тверской области  
Торжокский муниципальный округ и Старицкий муниципальный округ*



Масштаб 1:100 000

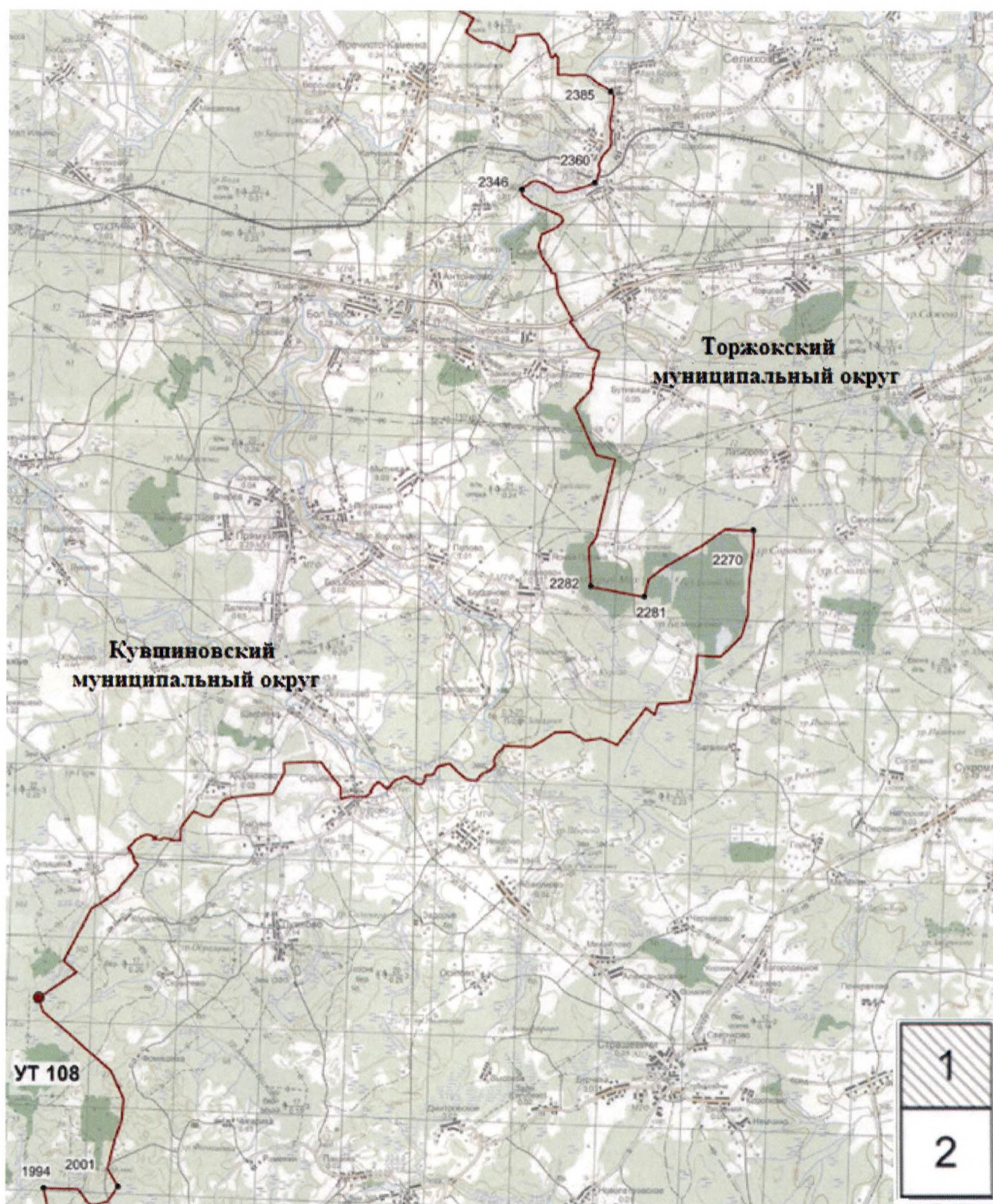


*Схема прохождения границы между муниципальными образованиями Тверской области  
Торжокский муниципальный округ и Старицкий муниципальный округ*





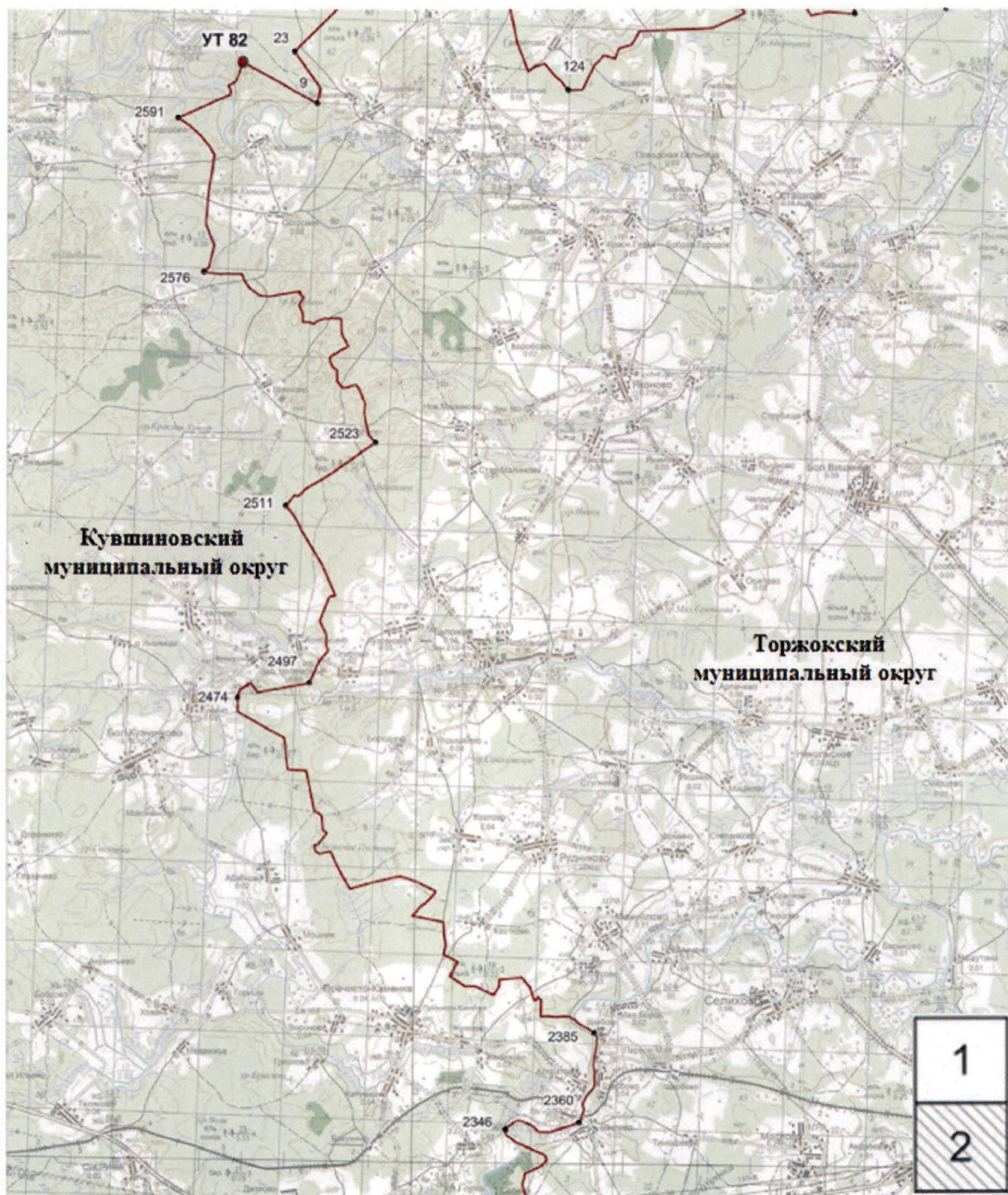
*Схема прохождения границы между муниципальными образованиями Тверской области  
Торжокский муниципальный округ и Кувшиновский муниципальный округ*



Масштаб 1:100 000



*Схема прохождения границы между муниципальными образованиями Тверской области  
Торжокский муниципальный округ и Кувшиновский муниципальный округ*



Масштаб 1:100 000

**4. Координатное описание границы муниципального образования  
Тверской области Торжокский муниципальный округ**  
*Система координат: МСК-69*

Номер точки	X	Y
УТ 1 (2855)	314735.65	2215254.18
2856	314647.10	2215263.02
2857	314605.05	2214998.00
2858	314554.80	2215005.76
2859	314487.06	2214932.67
2860	314581.79	2214745.05
2861	314596.21	2214716.49
2862	314568.65	2214707.55
2863	314562.95	2214689.19
2864	314562.23	2214664.17
2865	314583.10	2214648.95
2866	314589.38	2214652.65
2867	314601.09	2214654.61
2868	314607.80	2214650.72
2869	314610.53	2214634.92
2870	314607.38	2214627.24
2871	314599.43	2214625.41
2872	314587.58	2214628.18
2873	314585.17	2214635.77
2874	314564.19	2214617.78
2875	314545.40	2214601.87
2876	314537.27	2214600.72
2877	314534.03	2214595.43
2878	314552.26	2214578.35
2879	314544.67	2214565.83
2880	314558.15	2214544.50
2881	314547.09	2214523.47
2882	314565.85	2214482.51
2883	314567.82	2214462.85
2884	314582.68	2214449.48
2885	314594.25	2214438.82
2886	314593.51	2214433.94
2887	314583.24	2214429.86
2888	314560.98	2214441.60
2889	314556.73	2214429.87
2890	314533.33	2214392.11
2891	314521.22	2214376.96
2892	314520.74	2214368.50
2893	314493.31	2214346.24
2894	314485.44	2214343.82
2895	314473.97	2214334.65
2896	314459.87	2214320.77
2897	314471.61	2214287.34
2898	314444.07	2214253.45
2899	314413.50	2214249.45
2900	314394.82	2214206.47
2901	314386.45	2214204.84
2902	314339.19	2214312.30
2903	314123.68	2214325.60
2904	314015.88	2214359.85
2905	313978.79	2214300.76

Номер точки	X	Y
2906	313851.75	2214317.63
2907	313861.48	2214405.54
2908	313756.10	2214426.11
2909	313733.97	2214423.66
2910	313700.25	2214293.38
2911	313533.99	2214143.37
2912	313613.35	2214030.47
2913	313676.18	2213946.19
2914	313786.33	2213814.28
2915	313757.19	2213795.28
2916	313646.17	2213805.17
2917	313477.60	2213888.89
2918	313479.68	2213901.79
2919	313461.02	2213900.56
2920	313459.99	2213953.97
2921	313424.95	2213943.76
2922	313323.89	2214015.62
2923	313290.27	2214037.81
2924	313179.65	2214037.64
2925	313169.64	2214038.81
2926	313003.52	2213897.32
2927	312957.30	2213819.79
2928	312784.50	2213860.65
2929	312740.48	2213763.21
2930	312691.28	2213633.16
2931	312587.89	2213474.25
2932	312499.08	2213471.01
2933	312459.57	2213345.23
2934	312410.71	2213334.87
2935	312263.63	2213304.74
2936	312229.97	2213296.54
2937	312194.95	2213337.18
2938	312164.52	2213351.42
2939	312160.60	2213444.84
2940	312147.60	2213460.38
2609	312063.05	2213459.44
2610	312063.41	2213611.74
2611	312044.45	2213611.82
2612	312045.07	2213741.06
2613	312041.37	2213963.21
2614	311819.46	2213954.57
2615	311680.91	2213949.18
2616	311392.34	2214057.47
2617	311159.95	2214144.69
2618	311026.10	2213751.73
2619	310943.40	2213812.67
2620	310924.05	2213827.09
2621	310546.89	2214110.86
2622	310187.45	2214453.71
2623	310020.65	2214508.31
2624	309947.30	2214566.25



Номер точки	X	Y
2625	309813.45	2214855.43
2626	309890.84	2214892.07
2627	309878.17	2214921.73
2628	309800.35	2214883.52
2629	309063.78	2216475.68
2630	309066.68	2216495.40
2631	309109.13	2217626.76
2632	308775.40	2217598.47
2633	308754.30	2217597.20
2634	308900.49	2217949.14
2635	308849.90	2217991.49
2636	308805.05	2218027.15
2637	308821.38	2218082.76
2638	308835.03	2218129.16
2639	308846.82	2218124.90
2640	308851.97	2218123.01
2641	308859.39	2218120.54
2642	308867.45	2218125.04
2643	308867.12	2218125.12
2644	308867.37	2218126.08
2645	308868.33	2218125.85
2646	308868.24	2218125.48
2647	308944.80	2218168.23
2648	308955.07	2218196.23
2649	308930.43	2218206.18
2650	308947.04	2218248.27
2651	308902.10	2218276.60
2652	308930.66	2218376.14
2653	308932.75	2218431.98
2654	308941.20	2218454.44
2655	308966.95	2218520.38
2656	309062.60	2218763.07
2657	309009.56	2218800.40
2658	309023.70	2218835.86
2659	309043.14	2218890.93
2660	309057.74	2218927.58
2661	309103.20	2219056.13
2662	309156.85	2219244.89
2663	309172.65	2219315.43
2664	309177.33	2219337.47
2665	309160.35	2219345.74
2666	309184.95	2219377.46
2667	309210.95	2219490.64
2668	309264.78	2219744.47
2669	309266.14	2219747.21
2670	309267.06	2219753.18
2671	309285.85	2219840.66
2672	309300.05	2219892.74
2673	309254.10	2219892.89
2674	308973.50	2219928.69
2675	308948.40	2219939.35
2676	308906.40	2219940.72
2677	308887.25	2219944.50
2678	308516.90	2219969.17
2679	308442.80	2219980.16

Номер точки	X	Y
2680	308436.72	2219982.05
2681	308422.80	2219979.80
2682	308389.95	2219963.29
2683	308306.90	2219974.14
2684	308256.30	2220009.42
2685	308248.10	2220021.24
2686	308205.65	2220059.70
2687	308177.14	2220098.23
2688	308089.60	2220197.09
2689	308084.89	2220210.53
2690	308058.55	2220233.45
2691	308022.86	2220259.04
2692	308010.70	2220270.08
2693	307970.47	2220308.29
2694	307958.70	2220319.67
2695	307941.09	2220336.80
2696	307902.55	2220363.91
2697	307880.35	2220375.86
2698	307849.45	2220410.31
2699	307811.10	2220438.38
2700	307788.86	2220456.34
2701	307749.60	2220491.59
2702	307720.05	2220526.91
2703	307699.30	2220560.02
2704	307679.55	2220615.92
2705	307671.35	2220636.94
2706	307656.40	2220666.61
2707	307646.07	2220676.84
2708	307629.65	2220695.68
2709	307613.20	2220716.68
2710	307598.72	2220732.98
2711	307554.21	2220764.40
2712	307525.05	2220785.81
2713	307509.56	2220811.91
2714	307490.25	2220833.33
2715	307455.41	2220867.07
2716	307424.33	2220899.68
2717	307390.30	2220923.57
2718	307361.52	2220963.66
2719	307371.27	2221067.02
2720	307362.55	2221103.49
2721	307328.12	2221192.57
2722	307491.80	2221281.81
2723	307440.15	2221367.89
2724	307420.46	2221426.13
2725	307380.90	2221552.27
2726	307344.40	2221839.93
2727	307711.60	2221940.63
2728	307819.45	2221645.26
2729	307755.35	2221582.83
2730	307804.55	2221470.95
2731	307892.35	2221525.92
2732	307992.40	2221588.08
2733	308222.05	2221726.99
2734	308256.35	2221747.81

Номер точки	X	Y
2735	308299.50	2221782.49
2736	308299.64	2221814.17
2737	308300.66	2221859.86
2738	308302.28	2221930.74
2739	308306.25	2222130.33
2740	308307.86	2222208.04
2741	308354.00	2222224.89
2742	308448.95	2222259.51
2743	308623.94	2222323.41
2744	308868.45	2222412.64
2745	309107.39	2222551.80
2746	309161.75	2222582.82
2747	309452.34	2222748.43
2748	309458.72	2222752.10
2749	309575.15	2222819.20
2750	309611.47	2222839.85
2751	309645.27	2222859.40
2752	309747.70	2222827.36
2753	309787.92	2222820.47
2754	309752.03	2222920.58
2755	309806.66	2222948.32
2756	309817.05	2222933.02
2757	309860.86	2222886.90
2758	309936.70	2222835.97
2759	309983.35	2222814.98
2760	310086.72	2222783.20
2761	310865.35	2222563.30
2762	311704.05	2222326.19
2763	311869.33	2222284.15
2764	312173.25	2222198.55
2765	312202.84	2222210.76
2766	312321.32	2222252.33
2767	312913.70	2222466.99
2768	312955.00	2222481.97
2769	313020.70	2222522.94
2770	313539.53	2222867.99
2771	313524.95	2222884.26
2772	313687.31	2222958.69
2773	313817.65	2222863.32
2774	313930.50	2222780.76
2775	314000.42	2222729.53
2776	313978.63	2222659.09
2777	314072.71	2222561.49
2778	314082.05	2222631.78
2779	314101.10	2222598.63
2780	314023.50	2222217.69
2781	314146.55	2222184.65
2782	314310.05	2222135.77
2783	314867.93	2221971.44
2784	315379.90	2221822.16
2785	315355.30	2221495.53
2786	315549.99	2221259.68
2787	316123.68	2221095.60
2788	316450.98	2221102.24
2789	316953.16	2221140.28

Номер точки	X	Y
2790	316812.87	2220909.81
2791	316797.69	2220885.09
2792	317314.79	2220751.89
2793	317904.24	2220589.35
2794	317907.96	2220524.46
2795	317947.11	2220233.27
2796	317960.55	2220184.96
2797	318002.98	2220048.08
2798	317996.77	2220040.75
2799	318148.04	2219680.08
2800	318129.87	2219666.62
2801	318106.25	2219651.33
2802	318085.51	2219611.02
2803	318066.58	2219593.49
2804	318022.72	2219593.79
2805	318022.67	2219599.54
2806	317872.32	2219639.37
2807	317849.35	2219643.06
2808	317813.53	2219530.63
2809	317810.94	2219523.02
2810	317788.76	2219441.79
2811	317845.18	2219186.27
2812	317938.91	2219197.98
2813	317957.44	2219216.65
2814	317995.41	2219240.79
2815	318013.30	2219245.54
2816	317993.25	2219235.41
2817	317843.12	2219093.92
2818	317833.98	2219086.65
2819	317624.54	2219087.79
2820	317610.83	2219048.00
2821	317570.01	2218930.40
2822	317544.05	2218858.52
2823	316894.85	2219111.69
2824	316874.15	2218882.38
2825	316850.50	2218789.02
2826	316923.20	2218775.08
2827	316847.55	2218575.98
2828	316926.45	2218584.11
2829	317093.25	2218426.00
2830	317250.68	2218326.74
2831	316724.75	2218354.69
2832	316470.50	2218441.53
2833	316258.69	2218459.47
2834	316084.92	2218408.46
2835	315855.56	2218431.67
2836	315808.65	2218357.98
2837	315591.75	2218129.30
2838	315377.00	2217902.87
2839	315365.71	2217890.95
2840	315106.65	2217635.98
2841	315205.53	2217581.60
2842	315331.28	2217509.86
2843	315431.80	2217448.81

Номер точки	X	Y
2844	315236.35	2217026.96
2845	315214.30	2216983.57
2846	315014.10	2216585.41
2847	315036.75	2216470.72
2848	314964.15	2216373.68
2849	314761.80	2216014.23
2850	314647.78	2215707.59
2851	314654.03	2215492.90
2852	314673.53	2215359.20
2853	314693.82	2215352.59
2854	314758.34	2215331.52
УТ 1 (2855)	314735.65	2215254.18
Номер точки	X	Y
УТ 82 (1)	333589.55	2186204.25
2	333320.15	2186706.21
3	333143.25	2187029.94
4	332953.03	2187371.26
5	332948.30	2187375.92
6	332840.69	2187574.17
7	332755.85	2187727.04
8	332754.70	2187729.13
9	332612.65	2187985.70
10	332685.75	2187997.96
11	332748.90	2188017.95
12	332796.40	2188032.25
13	332976.95	2188067.69
14	333127.25	2187958.00
15	333147.21	2187943.72
16	333151.65	2187940.54
17	333205.69	2187901.89
18	333261.02	2187861.53
19	333429.88	2187738.42
20	333471.69	2187707.97
21	333540.70	2187664.13
22	333711.27	2187539.62
23	333840.15	2187444.21
24	333964.60	2187569.17
25	333977.51	2187582.31
26	333983.08	2187587.96
27	334118.94	2187726.21
28	334242.57	2187855.01
29	334368.01	2187981.40
30	334443.08	2188055.74
31	334654.38	2188269.86
32	334931.45	2188550.03
33	334948.53	2188566.89
34	334966.78	2188585.44
35	335034.32	2188654.09
36	335103.23	2188724.14
37	335108.86	2188729.15
38	335305.70	2188919.46
39	335358.75	2188971.83
40	335400.20	2188888.58
41	335482.01	2188752.87
42	335550.17	2188658.65

Номер точки	X	Y
43	335609.39	2188582.16
44	335612.40	2188578.48
45	335659.77	2188521.97
46	335660.82	2188520.21
47	335665.74	2188514.29
48	335725.60	2188395.02
49	335767.21	2188435.77
50	335812.90	2188464.14
51	335890.85	2188509.27
52	335925.15	2188537.44
53	335947.62	2188569.63
54	335952.68	2188576.88
55	335963.85	2188612.84
56	335969.75	2188631.86
57	335975.05	2188674.21
58	335978.66	2188677.83
59	335996.43	2188695.68
60	336035.95	2188735.86
61	336108.25	2188792.27
62	336175.60	2188819.90
63	336225.90	2188829.39
64	336297.54	2188826.78
65	336345.10	2188836.21
66	336390.23	2188862.92
67	336434.14	2188899.92
68	336473.61	2188941.72
69	336503.10	2188966.07
70	336570.30	2189001.79
71	336624.24	2189020.54
72	336677.80	2189030.10
73	336727.60	2189036.31
74	336892.62	2189129.98
75	336885.27	2189169.81
76	336877.19	2189218.10
77	336874.67	2189233.13
78	336871.40	2189252.72
79	336859.80	2189321.98
80	336802.45	2189664.73
81	336795.05	2189739.34
82	336757.90	2189996.54
83	336746.95	2190081.92
84	336743.80	2190150.11
85	336816.75	2190797.98
86	336968.15	2191169.85
87	337089.37	2191460.51
88	337192.84	2191708.65
89	337106.95	2191807.87
90	337105.78	2191810.17
91	336857.89	2192084.87
92	336644.89	2192321.81
93	336492.40	2192482.48
94	336252.70	2192696.28
95	336157.20	2192877.78
96	335965.09	2193036.46
97	335961.10	2193039.56



Номер точки	X	Y
98	335899.15	2193090.20
99	335681.05	2193002.13
100	335082.40	2192773.50
101	335039.05	2192779.29
102	335017.75	2192605.62
103	335002.78	2192602.87
104	334888.45	2192581.83
105	334499.20	2192670.77
106	334070.05	2192756.89
107	333964.60	2192797.87
108	333960.75	2192799.36
109	333698.45	2192901.37
110	333600.41	2192938.24
111	333576.90	2192947.10
112	333457.90	2192991.93
113	333452.63	2192993.92
114	333370.35	2193024.88
115	333491.90	2193214.26
116	333540.25	2193387.28
117	333553.05	2193416.68
118	333476.40	2193486.12
119	333472.15	2193489.79
120	333340.22	2193597.22
121	333251.55	2193672.40
122	333147.91	2193803.61
123	332975.63	2193932.86
124	332927.57	2193986.79
125	332939.98	2194316.33
126	333046.88	2194368.44
127	333247.25	2194466.09
128	333348.44	2194516.71
129	333354.09	2194520.89
130	333443.63	2194562.02
131	333472.76	2194577.48
132	333516.83	2194603.65
133	333752.45	2194846.02
134	333667.30	2195099.11
135	333910.88	2195194.32
136	333913.90	2195205.98
137	333989.18	2195497.08
138	334290.00	2195678.18
139	334311.42	2195673.63
140	334323.35	2195908.16
141	334323.20	2195947.90
142	334331.25	2196174.71
143	334339.69	2196374.52
144	334374.25	2197169.97
145	334387.53	2197441.45
146	334737.05	2198198.13
147	334853.40	2198117.13
148	335033.20	2198221.53
149	335109.65	2198332.13
150	335171.15	2198436.51
151	335311.10	2198499.90
152	335516.45	2198595.65

Номер точки	X	Y
153	335679.60	2198597.79
154	335739.70	2198813.24
155	335689.90	2198959.72
156	335641.85	2199086.67
157	335521.19	2199272.77
УТ 81 (158)	335425.30	2199396.11
159	335320.72	2199378.23
160	335042.86	2199563.76
161	334685.00	2199800.77
162	334766.67	2200199.65
163	334722.47	2200841.60
164	334906.77	2200829.00
165	335024.72	2200953.32
166	335069.61	2201008.03
167	335083.50	2201003.41
168	335076.59	2200994.46
169	335602.13	2200830.74
170	335795.41	2200894.59
171	336202.42	2200953.97
172	336246.59	2201033.25
173	336873.53	2201116.42
174	337110.09	2201160.94
175	337230.91	2201195.81
176	337270.39	2201388.40
177	337417.09	2201583.64
178	337475.70	2201661.64
179	337431.82	2201704.36
180	337440.89	2201717.20
181	337056.68	2202099.22
182	336412.35	2201706.55
183	336074.56	2201669.27
184	335929.81	2201794.38
185	335820.56	2201903.34
186	335723.23	2202014.48
187	335557.59	2202203.62
188	334935.76	2202906.04
189	334846.85	2203012.63
190	334866.48	2203043.72
191	334920.87	2203110.27
192	334950.70	2203161.74
193	334958.77	2203183.95
194	334977.85	2203220.98
195	334990.40	2203238.27
196	335022.96	2203256.90
197	335115.53	2203293.63
198	335172.53	2203308.79
199	335346.12	2203264.97
200	335354.32	2203237.69
201	335375.91	2203214.77
202	335408.64	2203199.15
203	335460.25	2203181.43
204	335456.88	2203143.33
205	335521.97	2203128.89
206	335664.84	2203189.21
207	335722.31	2203226.91

Номер точки	X	Y
208	335733.39	2203241.84
209	335754.12	2203269.81
210	335783.91	2203310.02
211	335839.56	2203374.57
212	335900.61	2203438.19
213	335970.97	2203558.13
214	336028.81	2203769.94
215	336023.34	2203933.50
216	335965.95	2204066.19
217	335872.73	2204137.17
218	335816.24	2204171.19
219	335770.86	2204270.69
220	335779.56	2204380.03
221	335810.17	2204499.11
222	335834.84	2204585.82
223	335847.87	2204735.40
224	335864.40	2204771.04
225	335905.96	2204797.79
226	335937.99	2204808.68
227	335937.01	2204767.13
228	336012.69	2204694.90
229	336057.68	2204662.88
230	336153.98	2204669.76
231	336174.62	2204688.68
232	336187.95	2204723.10
233	336192.13	2204749.41
234	336187.97	2204786.14
235	336173.19	2204837.00
236	336160.95	2204860.13
237	336133.07	2204879.31
238	336089.44	2204902.06
239	336075.88	2204910.90
240	336066.74	2204925.81
241	336052.08	2204965.42
242	336038.26	2204998.28
243	336013.98	2205028.01
244	335992.85	2205045.77
245	335985.64	2205086.97
246	335981.31	2205139.46
247	335973.53	2205165.64
248	335946.36	2205188.58
249	335928.94	2205207.14
250	335918.86	2205238.54
251	335915.45	2205275.28
252	335942.17	2205336.38
253	335977.80	2205379.84
254	335982.01	2205419.59
255	336017.40	2205449.13
256	336051.43	2205478.82
257	336072.90	2205499.34
258	336085.99	2205530.28
259	336090.75	2205571.61
260	336062.30	2205641.82
261	336019.02	2205763.65
262	336036.26	2205825.40

Номер точки	X	Y
263	336033.67	2205920.70
264	336044.03	2205995.88
265	336055.47	2206042.56
266	336069.36	2206149.69
267	336183.08	2206368.63
268	336268.88	2206333.70
269	336574.31	2206755.23
270	336510.86	2206771.09
271	336451.05	2206856.03
272	336558.58	2207028.08
273	336607.30	2207082.70
274	336616.59	2207121.09
275	336613.37	2207141.33
276	336604.82	2207169.74
277	336604.55	2207192.26
278	336617.68	2207221.69
279	336661.13	2207280.00
280	336686.02	2207325.33
281	336694.29	2207387.73
282	336695.19	2207504.84
283	336701.45	2207545.44
284	336734.41	2207605.88
285	336768.57	2207691.11
286	336802.05	2207835.62
287	336859.39	2208042.00
288	336904.74	2208140.83
289	336965.54	2208184.35
290	337017.31	2208233.76
291	337028.94	2208252.84
292	337060.69	2208309.58
293	337124.67	2208379.73
294	337197.03	2208471.66
295	337230.90	2208532.77
296	337275.89	2208664.41
297	337313.18	2208812.21
298	337381.85	2208948.50
299	337428.37	2209036.84
300	337494.64	2209101.32
301	337551.17	2209099.92
302	337625.09	2209132.71
303	337655.79	2209211.19
304	337692.42	2209325.61
305	337693.11	2209398.86
306	337671.49	2209483.27
307	337716.48	2209550.94
308	337731.34	2209660.36
309	337762.94	2209732.26
310	337811.19	2209771.41
311	337887.58	2209788.84
312	337971.99	2209774.55
313	338075.41	2209742.45
314	338283.50	2209689.51
315	338456.31	2209639.89
316	338518.36	2209629.40
317	338590.14	2209629.01

Номер точки	X	Y
318	338644.28	2209642.11
319	338703.10	2209677.96
320	338795.71	2209722.26
321	338857.10	2209765.99
322	338909.75	2209802.44
323	338981.61	2209838.74
324	339049.96	2209882.23
325	339111.37	2209927.32
326	339158.89	2209948.86
327	339296.23	2209987.32
328	339357.62	2210001.27
329	339423.20	2210031.98
330	339465.06	2210088.47
331	339493.66	2210137.30
332	339541.80	2210202.18
333	339594.12	2210290.78
334	339631.09	2210384.28
335	339661.90	2210450.19
336	339768.81	2210538.23
337	339859.61	2210589.68
338	339969.14	2210664.33
339	340187.15	2210792.76
340	340330.70	2210858.24
341	340391.79	2210877.22
342	340625.01	2210916.82
343	340657.00	2210920.26
344	340736.78	2210931.25
345	340804.03	2210918.75
346	340866.91	2210918.00
347	340932.44	2210908.25
348	340983.06	2210901.25
349	341029.03	2210892.75
350	341090.88	2210861.76
351	341108.84	2210852.75
352	341106.69	2210902.75
353	341122.84	2211168.50
354	341126.99	2211224.59
355	341131.93	2211296.87
356	341114.90	2211311.74
357	341115.83	2211342.54
358	340887.21	2211497.48
359	340854.22	2211589.00
360	340828.47	2211661.01
361	340795.75	2211752.01
362	340768.86	2211827.28
363	340730.97	2211956.75
364	340724.92	2211955.97
365	340718.88	2211973.94
366	340303.26	2211920.82
367	339988.85	2211877.72
368	339925.19	2211950.53
369	339663.00	2212116.56
370	339521.68	2212317.37
371	339505.19	2212347.02
372	339184.60	2212515.32

Номер точки	X	Y
373	339102.88	2212519.25
374	339099.07	2212523.01
375	339099.94	2212546.86
376	339092.24	2212563.55
377	339081.39	2212570.98
378	339062.97	2212576.70
379	339057.51	2212584.77
380	339064.49	2212589.72
381	339071.98	2212592.67
382	339075.22	2212597.98
383	339069.22	2212604.40
384	339065.91	2212612.49
385	339071.27	2212617.42
386	339079.55	2212619.27
387	339081.42	2212623.02
388	339076.55	2212630.50
389	339074.90	2212635.89
390	339081.34	2212640.86
391	339091.62	2212645.19
392	339090.40	2212653.96
393	339088.67	2212665.86
394	339092.93	2212674.04
395	339104.20	2212680.67
396	339121.12	2212682.82
397	339128.86	2212685.94
398	339135.84	2212705.99
399	339144.95	2212721.39
400	339159.84	2212723.33
401	339180.32	2212716.42
402	339195.61	2212718.33
403	339211.82	2212724.30
404	339234.32	2212744.08
405	339255.94	2212751.25
406	339274.02	2212749.27
407	339279.99	2212753.37
408	339289.16	2212771.86
409	339309.51	2212791.08
410	339334.10	2212805.66
411	339367.38	2212814.13
412	339399.05	2212822.19
413	339420.94	2212830.96
414	339434.86	2212844.13
415	339441.89	2212866.85
416	339441.94	2212901.63
417	339441.17	2212927.62
418	339448.02	2212947.20
419	339467.81	2212969.65
420	339509.15	2212996.74
421	339561.82	2213026.11
422	339579.02	2213036.08
423	339614.81	2213079.32
424	339649.41	2213116.07
425	339660.52	2213128.95
426	339682.55	2213178.22
427	339682.26	2213211.25

Номер точки	X	Y
428	339685.40	2213223.74
429	339703.04	2213244.02
430	339721.26	2213261.03
431	339744.95	2213267.84
432	339746.46	2213280.85
433	339737.13	2213299.14
434	339733.21	2213314.81
435	339739.03	2213329.49
436	339761.68	2213331.95
437	339771.91	2213336.42
438	339771.82	2213346.70
439	339769.58	2213356.42
440	339776.55	2213361.93
441	339782.99	2213365.80
442	339784.02	2213372.32
443	339786.12	2213379.38
444	339793.10	2213383.27
445	339808.20	2213385.09
446	339812.50	2213388.40
447	339807.56	2213398.07
448	339805.33	2213405.62
449	339819.20	2213425.30
450	339826.66	2213435.69
451	339828.78	2213442.22
452	339822.21	2213452.42
453	339828.57	2213466.04
454	339825.83	2213470.88
455	339815.44	2213486.45
456	339815.83	2213504.33
457	339826.49	2213520.71
458	339824.80	2213528.82
459	339818.71	2213546.62
460	339827.17	2213567.29
461	339842.61	2213594.57
462	339861.11	2213639.22
463	339886.08	2213687.21
464	339901.25	2213745.34
465	339911.83	2213770.94
466	339919.27	2213784.03
467	339943.92	2213806.01
468	339953.52	2213820.20
469	339957.74	2213831.63
470	339972.80	2213839.96
471	339980.24	2213853.05
472	339984.40	2213870.98
473	340005.16	2213905.89
474	340022.23	2213930.49
475	340023.23	2213941.33
476	340017.75	2213949.92
477	340001.48	2213957.84
478	339992.83	2213959.35
479	339986.86	2213963.62
480	339990.02	2213972.32
481	340001.78	2213986.00
482	340000.59	2213999.53

Номер точки	X	Y
483	339985.85	2214018.84
484	339980.89	2214031.23
485	339981.86	2214043.71
486	339990.39	2214055.72
487	340003.29	2214062.94
488	340026.79	2214093.02
489	340035.71	2214122.92
490	340040.77	2214129.27
491	340402.76	2214020.32
492	340925.87	2213873.98
493	340929.15	2213886.14
494	340982.59	2214089.79
495	341066.61	2214394.28
496	341121.67	2214420.08
497	341156.52	2214574.87
498	341203.21	2214736.86
499	341090.07	2214897.35
500	341010.75	2215019.81
501	340852.66	2215261.50
502	340740.52	2215240.57
503	340602.10	2215200.87
504	340359.89	2215302.83
505	340166.04	2215369.13
506	340128.25	2215368.11
507	340285.97	2215741.65
508	340283.24	2215998.86
509	340456.16	2216305.51
510	340475.98	2216315.52
511	340496.63	2216593.75
512	341040.23	2216596.98
513	341337.99	2217056.81
514	340854.48	2217653.13
515	340573.43	2217819.00
516	340383.55	2217922.09
517	340106.17	2218452.66
518	340075.97	2218501.13
519	340135.63	2218877.32
520	340228.54	2219461.70
521	340287.19	2219856.09
522	340515.44	2221239.34
523	340487.84	2221377.78
524	340238.68	2221462.44
525	340053.22	2221589.88
526	339265.67	2222158.80
527	339194.07	2222213.48
528	338365.37	2222797.24
529	337959.96	2223039.92
530	337890.56	2223083.77
531	337766.97	2223158.61
532	337569.65	2223282.71
533	337180.60	2223683.65
534	337116.45	2223756.78
535	336903.36	2223992.32
536	336785.58	2224308.58
537	336517.36	2224927.83

Номер точки	X	Y
538	334829.46	2225408.44
539	334382.95	2225473.67
540	333431.51	2225617.68
541	333428.06	2225647.98
542	333433.29	2225671.85
543	333448.30	2225687.15
544	333460.14	2225694.85
545	333492.39	2225714.65
546	333505.22	2225732.08
547	333526.72	2225747.45
548	333535.31	2225754.02
549	333529.83	2225765.90
550	333510.28	2225780.87
551	333508.00	2225794.92
552	333537.05	2225812.51
553	333552.05	2225828.89
554	333564.97	2225834.45
555	333564.86	2225851.78
556	333549.72	2225854.89
557	333528.18	2225846.02
558	333509.82	2225848.03
559	333498.95	2225855.48
560	333498.52	2225855.24
561	333499.23	2225852.52
562	333481.40	2225845.75
563	333475.25	2225882.81
564	333502.29	2225894.77
565	333526.64	2225912.04
566	333525.96	2225933.12
567	333512.59	2225955.05
568	333465.90	2225954.90
569	333446.32	2225965.64
570	333420.14	2226022.98
571	333416.81	2226039.54
572	333438.67	2226078.11
573	333447.73	2226111.83
574	333441.18	2226125.49
575	333432.40	2226135.76
576	333419.36	2226132.38
577	333397.20	2226124.27
578	333380.24	2226123.67
579	333363.63	2226138.06
580	333365.03	2226160.82
581	333375.22	2226242.24
582	333392.36	2226272.81
583	333414.79	2226283.60
584	333434.69	2226284.63
585	333469.35	2226287.78
586	333484.99	2226302.72
587	333487.05	2226326.96
588	333481.33	2226353.13
589	333467.71	2226377.27
590	333448.14	2226391.48
591	333419.85	2226394.15
592	333407.26	2226395.35

Номер точки	X	Y
593	333383.73	2226404.35
594	333347.02	2226418.42
595	333306.97	2226428.88
596	333294.98	2226445.04
597	333294.83	2226467.77
598	333311.03	2226485.01
599	333316.24	2226492.88
600	333318.26	2226513.48
601	333289.05	2226519.72
602	333254.49	2226518.32
603	333236.11	2226523.56
604	333232.84	2226527.86
605	333244.58	2226548.55
606	333248.85	2226554.00
607	333236.91	2226562.57
608	333217.42	2226569.96
609	333209.73	2226587.22
610	333199.90	2226604.46
611	333171.68	2226623.70
612	333161.72	2226656.10
613	333171.31	2226675.68
614	333183.12	2226686.62
615	333205.74	2226694.42
616	333212.16	2226703.14
617	333209.87	2226721.53
618	333218.37	2226741.11
619	333228.03	2226749.86
620	333190.70	2226804.52
621	333145.43	2226871.60
622	332817.69	2227351.57
623	332490.86	2227837.73
624	332082.36	2228412.07
625	331816.97	2228764.85
626	330268.63	2229311.64
627	330238.11	2229514.79
628	330414.25	2229409.74
629	330483.61	2229423.53
630	330481.91	2229504.01
631	330592.88	2229422.70
632	330673.77	2229375.30
633	330661.45	2229813.54
634	330708.69	2229830.92
635	330886.37	2229798.02
636	330906.11	2229915.75
637	330280.53	2230151.50
638	330360.30	2230497.94
639	330444.09	2230539.60
640	330352.55	2230969.19
641	331130.59	2231507.18
642	331219.35	2231563.06
643	331224.85	2231584.13
644	331209.79	2231769.75
645	331017.39	2232236.56
646	330017.36	2232549.27
647	329884.81	2232805.63



Номер точки	X	Y
648	329811.41	2232955.86
649	329705.75	2232891.54
650	329573.31	2233160.38
651	329555.14	2233333.29
652	329494.27	2233509.03
653	329314.02	2233504.45
654	329261.84	2233505.63
655	329280.53	2233569.28
656	329500.84	2233779.36
657	329683.88	2233951.45
658	330027.29	2234160.93
659	330112.06	2234108.93
УТ 78 (660)	330535.76	2234374.51
661	330570.35	2234613.97
662	330490.93	2234735.07
663	329744.79	2234802.11
664	329330.97	2234884.33
665	329253.13	2234909.03
666	329040.61	2234959.26
667	328806.95	2234998.50
668	328716.74	2234895.93
669	328644.62	2234972.09
670	328564.26	2235052.69
671	328241.96	2235402.94
672	328024.78	2235656.19
673	328326.28	2235909.27
674	328117.16	2235998.19
675	328019.76	2236031.44
676	328057.69	2236319.11
677	327887.28	2236441.56
678	327855.47	2236577.68
679	327682.82	2236502.43
680	327560.45	2236607.59
681	327524.99	2236607.88
682	327426.58	2236350.28
683	327365.41	2236186.85
684	327336.25	2236108.95
685	327308.91	2236032.15
686	327155.12	2235955.24
687	326889.03	2236201.19
688	326851.82	2236180.86
689	326507.25	2236609.43
690	325545.39	2236155.26
691	325488.86	2235875.54
692	325452.52	2235716.53
693	325431.48	2235666.15
694	325536.32	2235441.88
695	325241.97	2234873.14
696	325180.50	2234762.51
697	324423.01	2234325.25
698	323947.21	2234392.96
699	323949.47	2234718.29
700	323939.66	2234867.26
701	323932.85	2235238.62
702	323903.48	2235237.68

Номер точки	X	Y
703	323795.25	2235234.25
704	323793.76	2235749.22
705	323288.47	2236002.27
706	323241.09	2235882.49
707	323117.14	2235602.29
708	323013.97	2235743.38
709	322921.72	2235926.83
710	322867.88	2236138.59
711	322780.54	2236305.31
712	322669.20	2236513.15
713	322592.72	2236673.41
714	322422.34	2237017.72
715	322324.03	2237216.94
716	321886.78	2237012.77
717	321819.83	2236938.60
718	321709.53	2236862.03
719	321424.70	2236482.78
720	321403.37	2236384.97
721	321366.47	2236395.63
722	321305.80	2236386.63
723	321275.48	2236373.45
724	321219.22	2236344.93
725	321206.26	2236329.66
726	321208.50	2236307.96
727	321217.23	2236292.81
728	321210.80	2236273.25
729	321202.09	2236281.88
730	321178.19	2236299.12
731	321165.17	2236299.06
732	321132.71	2236283.69
733	321111.02	2236283.57
734	321091.46	2236294.34
735	321084.91	2236307.32
736	321078.41	2236305.13
737	321063.28	2236294.18
738	321043.77	2236291.91
739	321011.17	2236313.45
740	320983.00	2236311.13
741	320965.59	2236324.08
742	320952.61	2236317.49
743	320926.66	2236297.81
744	320902.80	2236299.86
745	320870.30	2236293.17
746	320835.71	2236264.77
747	320818.51	2236227.77
748	320814.28	2236195.17
749	320609.95	2236337.42
750	320272.30	2236763.35
751	320022.72	2236822.84
752	319770.72	2236953.96
753	319515.99	2237237.05
754	319612.55	2237515.44
755	319514.34	2237688.61
756	319392.27	2237866.00
757	319353.22	2237872.31

Номер точки	X	Y
758	319225.64	2237773.94
759	319086.95	2237751.52
760	319012.99	2237818.44
761	318839.05	2237947.79
762	318691.13	2238077.28
763	318462.95	2238215.04
764	318436.91	2238223.59
765	318415.22	2238223.48
766	318380.57	2238212.44
767	318348.07	2238207.93
768	318311.25	2238192.54
769	318274.44	2238179.32
770	317945.02	2238076.58
771	317899.38	2238049.01
772	317845.03	2238038.77
773	317762.34	2238002.32
774	317701.90	2237963.50
775	317647.67	2237911.08
776	317609.57	2237840.15
777	317591.12	2237806.56
778	317570.14	2237796.51
779	317560.28	2237786.53
780	317543.08	2237754.17
781	317525.82	2237737.95
782	317501.14	2237725.40
783	317509.88	2237693.20
784	317544.64	2237638.83
785	317549.63	2237622.74
786	317547.19	2237611.57
787	317518.89	2237569.22
788	317498.06	2237507.08
789	317469.78	2237456.06
790	317473.56	2237432.52
791	317468.69	2237406.44
792	317451.46	2237384.01
793	317442.86	2237366.60
794	317445.36	2237357.93
795	317472.63	2237327.08
796	317470.22	2237304.74
797	317449.28	2237281.05
798	317413.48	2237268.43
799	317380.09	2237271.97
800	317339.34	2237265.51
801	317291.19	2237247.86
802	317252.95	2237225.31
803	317231.95	2237221.47
804	317184.97	2237228.63
805	317154.10	2237219.76
806	317125.74	2237196.03
807	317085.06	2237166.02
808	317061.65	2237137.35
809	317051.85	2237107.52
810	317025.93	2237099.94
811	316990.06	2237105.92
812	316944.30	2237121.77

Номер точки	X	Y
813	316898.50	2237143.82
814	316865.14	2237142.39
815	316846.60	2237143.52
816	316810.74	2237148.26
817	316792.24	2237141.96
818	316766.36	2237113.27
819	316735.63	2237054.79
820	316706.08	2237021.13
821	316686.33	2237007.38
822	316669.03	2237007.27
823	316636.84	2237026.92
824	316597.22	2237053.98
825	316581.16	2237052.64
826	316577.48	2237041.45
827	316587.43	2237021.65
828	316604.80	2236998.19
829	316594.97	2236973.34
830	316575.26	2236957.09
831	316532.01	2236951.88
832	316502.38	2236943.03
833	316480.18	2236926.76
834	316445.61	2236917.88
835	316433.04	2236958.33
836	316404.44	2237050.35
837	316358.35	2237177.84
838	316304.72	2237344.97
839	316186.45	2237656.30
840	316187.90	2237709.60
841	316066.65	2238019.58
842	316065.41	2238055.49
843	315457.04	2237957.61
844	315142.83	2238062.42
845	315013.84	2238173.70
846	315012.02	2238187.91
847	315004.44	2238195.19
848	314937.34	2238267.42
849	314690.84	2238120.39
850	314691.24	2238147.09
851	314696.25	2238167.73
852	314754.26	2238197.34
853	314776.50	2238220.88
854	314776.40	2238377.46
855	314606.09	2238366.16
856	314247.82	2238361.53
857	313801.99	2238341.88
858	313654.27	2238341.83
859	313575.96	2238627.01
860	313570.59	2239118.69
861	313268.16	2239179.05
862	313039.72	2239297.20
863	312791.50	2239331.25
864	312741.78	2239397.03
865	312707.96	2239481.23
866	312498.52	2239719.01
867	312404.22	2239980.90



Номер точки	X	Y
868	312304.58	2240076.22
869	311803.75	2240056.94
870	311132.80	2240029.27
871	311103.24	2240396.75
872	311152.45	2240607.55
873	311037.06	2240888.51
874	311184.16	2240929.33
875	311537.61	2241024.59
876	311671.44	2241019.40
877	311714.17	2241534.60
878	311509.31	2241660.10
879	311645.52	2242258.00
880	310932.59	2242230.66
881	310841.10	2242289.45
882	310803.09	2242327.19
883	310770.47	2242363.02
884	310756.85	2242457.86
885	310748.55	2242601.95
886	310662.14	2242759.36
887	310298.90	2242839.30
888	309756.81	2242997.28
УТ 77 (889)	309645.40	2243678.60
890	309499.45	2243304.58
891	309296.50	2242970.74
892	309119.10	2242698.51
893	309112.25	2242687.81
894	309104.65	2242676.09
895	309086.85	2242597.72
896	308988.50	2242616.57
897	308907.00	2242623.23
898	308687.60	2242716.56
899	308655.00	2243018.73
900	308766.00	2243241.31
901	308592.20	2243424.88
902	308629.30	2243727.28
903	308266.45	2243840.16
904	307948.85	2244068.85
905	307863.61	2244130.88
906	307879.40	2244260.42
907	307867.00	2244255.19
908	307593.05	2244036.71
909	307546.65	2243999.55
910	307073.65	2243621.94
911	306791.40	2243352.74
912	306698.30	2243144.25
913	306557.20	2243140.37
914	306551.25	2243140.19
915	306464.05	2243137.87
916	305916.40	2243130.71
917	305674.30	2243130.77
918	305570.60	2243182.47
919	305373.05	2243122.11
920	305239.15	2243297.24
921	305216.75	2243311.85
922	305067.27	2243202.53

Номер точки	X	Y
923	304886.63	2243388.45
924	304799.08	2243565.10
925	304736.00	2243749.84
926	304560.70	2243850.70
927	304544.02	2244083.56
928	304270.22	2243933.96
929	304240.59	2243929.73
930	304192.60	2243818.23
931	303947.04	2243773.07
932	303661.25	2243311.58
933	303633.02	2242972.87
934	303550.13	2242621.05
935	303494.79	2242406.69
936	303474.23	2242196.20
937	303400.93	2242135.42
938	303361.00	2242064.17
939	303405.26	2241968.61
940	303000.93	2241685.10
941	302972.10	2241648.98
942	302939.50	2241613.22
943	302899.48	2241605.99
944	302464.90	2241527.97
945	302039.99	2241453.04
946	301824.34	2241637.38
947	301714.13	2241603.04
948	301651.70	2241604.10
949	301639.08	2241604.33
950	301618.97	2241605.69
951	301565.66	2241609.34
952	301260.32	2241635.53
953	301316.10	2241930.40
954	301377.10	2242226.98
955	301385.96	2242288.36
956	301401.53	2242396.20
957	301430.68	2242521.76
958	301307.58	2242584.99
959	301441.21	2242669.28
960	301458.39	2242866.90
961	301516.10	2243298.06
962	301516.71	2243302.69
963	301566.33	2243783.71
964	301564.22	2244129.40
965	301418.97	2244174.75
966	301353.69	2244197.17
967	301364.98	2244036.28
968	301246.43	2244026.89
969	301244.53	2243996.94
970	300926.85	2243098.04
971	300888.38	2243088.53
972	300557.31	2243006.71
973	300550.00	2243004.89
974	300485.11	2242978.81
975	300358.74	2242927.99
976	300331.53	2242919.77
977	300301.50	2242908.07

Номер точки	X	Y
978	300267.07	2242900.34
979	300044.85	2242850.47
980	299855.89	2242939.02
981	299855.97	2242935.55
982	299778.21	2242969.53
983	299734.04	2242972.16
984	299733.16	2242946.76
985	299701.76	2242822.56
986	299560.63	2242746.35
987	299447.02	2242692.72
988	299384.92	2242486.67
989	299377.87	2242313.08
990	299420.21	2242080.22
991	299408.21	2241823.36
992	299363.05	2241672.35
993	299278.37	2241477.59
994	299252.97	2241385.86
995	299309.42	2241267.31
996	299399.74	2241171.34
997	299487.24	2240994.93
998	299518.29	2240739.48
999	299528.17	2240578.60
1000	299466.07	2240397.95
1001	299439.26	2240286.46
1002	299401.15	2240166.50
1003	299351.76	2240119.92
1004	299220.51	2240052.18
1005	299069.50	2239923.75
1006	298907.20	2239837.66
1007	298760.42	2239834.84
1008	298587.54	2239803.79
1009	298326.45	2239703.59
1010	298110.52	2239596.33
1011	297928.46	2239467.90
1012	297699.13	2239297.14
1013	297565.05	2239062.86
1014	297511.42	2238961.25
1015	297384.41	2238777.78
1016	297229.16	2238704.39
1017	297121.93	2238575.28
1018	297045.69	2238312.05
1019	296979.33	2238118.64
1020	296840.35	2237962.05
1021	296613.45	2237794.32
1022	296484.70	2237581.00
1023	296416.96	2237326.96
1024	296396.50	2237139.26
1025	296304.76	2236567.68
1026	296330.17	2236245.91
1027	296354.16	2235987.64
1028	296396.50	2235716.67
1029	296506.58	2235476.75
1030	296581.38	2235307.39
1031	296729.56	2234854.37
1032	296815.65	2234728.76

Номер точки	X	Y
1033	296892.57	2234553.76
1034	296912.33	2234335.01
1035	296860.11	2234237.63
1036	296803.66	2234205.17
1037	296764.14	2234096.50
1038	296690.75	2233865.05
1039	296553.15	2233568.67
1040	296468.47	2233244.07
1041	296440.25	2233104.36
1042	296303.35	2232830.56
1043	296230.67	2232660.50
1044	296174.88	2232677.88
1045	296055.26	2232727.29
1046	296009.31	2232747.70
1047	295852.38	2232836.62
1048	295631.19	2232979.20
1049	295458.40	2233078.36
1050	295336.32	2233165.81
1051	295335.43	2233166.64
1052	295278.38	2233210.03
1053	295163.26	2233332.49
1054	295090.95	2233385.51
1055	294924.20	2233504.70
1056	294762.30	2233623.92
1057	294674.69	2233681.67
1058	294380.77	2233773.36
1059	294145.14	2233848.40
1060	293750.33	2233985.60
1061	293400.47	2234107.30
1062	292811.93	2233965.20
1063	292520.05	2233902.67
1064	292476.46	2233890.25
1065	292351.70	2233865.19
1066	292224.53	2233838.90
1067	291902.46	2233766.62
1068	292015.26	2234199.49
1069	292094.37	2234259.30
1070	292163.71	2234235.44
1071	292242.41	2234241.52
1072	292321.17	2234256.79
1073	292367.27	2234289.85
1074	292406.24	2234441.10
1075	292436.89	2234519.08
1076	292442.52	2234577.98
1077	292462.73	2234720.52
1078	292469.95	2234771.44
1079	292521.04	2234972.24
1080	292676.35	2235830.92
1081	292433.38	2235927.14
1082	292359.95	2235937.42
1083	292300.65	2235915.26
1084	292135.85	2235947.25
1085	291946.75	2235999.76
1086	291925.88	2236107.71
1087	291860.02	2236193.81

Номер точки	X	Y
1088	291852.93	2236200.87
1089	291635.16	2236122.09
1090	291413.96	2235960.70
1091	291163.99	2235816.88
1092	291066.91	2235761.04
1093	291025.09	2235553.17
1094	290878.65	2235503.85
1095	290725.34	2235474.77
1096	290694.65	2235468.95
1097	290627.28	2235307.98
1098	290438.20	2235209.05
1099	290028.90	2235174.18
1100	290096.12	2234868.56
1101	290097.55	2234862.08
1102	290102.00	2234841.81
1103	290143.10	2234606.44
1104	289997.34	2234138.11
1105	289995.90	2234133.99
1106	289519.03	2233906.23
1107	289383.30	2234010.59
1108	289353.67	2234028.76
1109	288969.45	2233940.55
1110	288633.91	2233826.24
1111	288239.10	2233874.92
1112	287869.69	2233794.48
1113	287671.05	2234128.25
1114	287275.73	2234321.30
1115	287229.45	2234343.26
1116	287152.40	2234379.46
1117	287090.65	2234269.38
1118	287071.60	2234154.36
1119	287029.97	2234083.09
1120	286886.37	2234016.76
1121	286811.57	2233999.82
1122	286745.24	2234002.65
1123	286661.97	2234028.05
1124	286419.04	2233975.23
1125	286382.41	2233940.69
1126	286327.81	2233866.05
1127	286272.33	2233782.06
1128	286259.89	2233686.22
1129	286230.05	2233581.51
1130	286216.27	2233551.70
1131	286202.31	2233560.92
1132	286199.30	2233562.91
1133	286048.93	2233668.84
1134	286045.50	2233671.25
1135	286020.43	2233688.91
1136	285824.45	2233570.29
1137	285356.10	2233972.11
1138	285534.17	2234570.50
1139	285543.39	2234574.17
1140	285552.93	2234574.09
1141	285535.33	2234751.88
1142	285497.14	2234796.68

Номер точки	X	Y
1143	285497.88	2234775.41
1144	285438.93	2234846.66
1145	284852.91	2234778.35
1146	284637.19	2234868.58
1147	284349.35	2234990.52
1148	284164.70	2235190.25
1149	283982.37	2235339.19
1150	283962.01	2235355.86
1151	283614.81	2235498.03
1152	283384.42	2235631.89
1153	283523.59	2235794.34
1154	283626.53	2236083.07
1155	283675.70	2236220.99
1156	283840.90	2236713.95
1157	283877.55	2237113.74
1158	283961.58	2237130.76
1159	284106.70	2237160.81
1160	284301.10	2237278.72
1161	284592.10	2237454.95
1162	284492.45	2237569.64
1163	284607.90	2237590.47
1164	284761.90	2237666.19
1165	284774.55	2237857.53
1166	284682.85	2238119.84
1167	284618.10	2238288.21
1168	284737.55	2238378.88
1169	284884.15	2238492.81
1170	284903.41	2238495.13
1171	285135.75	2238523.04
1172	285106.80	2238739.57
1173	285048.97	2238796.44
1174	285047.81	2238820.28
1175	285066.62	2238868.81
1176	285068.28	2238923.01
1177	285054.14	2238988.16
1178	285051.64	2239061.63
1179	285037.28	2239096.35
1180	285016.92	2239115.34
1181	284986.40	2239100.15
1182	284940.06	2239092.60
1183	284917.68	2239108.33
1184	284906.60	2239130.39
1185	284966.44	2239184.61
1186	284967.90	2239206.40
1187	284961.35	2239217.14
1188	284934.20	2239211.80
1189	284898.98	2239184.81
1190	284759.82	2239037.79
1191	284730.00	2239024.59
1192	284685.54	2239050.49
1193	284576.87	2239159.16
1194	284507.71	2239248.07
1195	284477.72	2239274.53
1196	284447.38	2239276.30
1197	284427.97	2239261.83

Номер точки	X	Y
1198	284411.04	2239267.12
1199	284405.75	2239300.29
1200	284391.11	2239317.23
1201	284364.29	2239319.34
1202	284359.35	2239301.00
1203	284335.36	2239277.00
1204	284264.79	2239255.83
1205	284212.95	2239251.81
1206	284201.80	2239270.95
1207	284210.38	2239349.03
1208	284430.55	2240701.12
1209	284246.03	2241173.16
1210	283821.66	2241070.80
1211	283483.15	2241216.57
1212	283161.48	2241397.67
1213	282769.15	2241537.11
1214	282482.58	2241709.88
1215	282314.94	2241744.24
1216	282040.15	2241802.31
1217	281884.45	2241952.78
1218	281367.19	2241843.80
1219	281257.33	2242074.52
1220	281201.16	2242271.56
1221	281141.31	2242260.93
1222	280752.92	2242177.89
1223	280679.78	2242354.92
1224	280510.14	2242791.70
1225	280222.61	2243510.80
1226	279840.12	2243835.20
1227	279624.52	2244018.06
1228	279237.93	2244217.64
1229	278817.08	2244434.28
1230	278447.66	2244623.18
УТ 110 (1231)	278465.47	2244672.67
1232	278422.03	2244735.34
1233	278376.66	2244821.24
1234	278352.20	2244883.46
1235	278325.75	2244905.06
1236	278134.42	2244930.28
1237	277940.72	2244977.23
1238	277865.40	2244807.98
1239	278080.53	2244480.91
1240	278262.23	2244209.11
1241	278461.45	2243905.37
1242	278360.19	2243582.17
1243	278149.95	2243227.47
1244	278138.50	2243077.52
1245	278075.26	2242958.03
1246	278073.38	2242954.47
1247	277943.84	2242709.25
1248	278061.53	2242684.95
1249	278267.77	2242643.36
1250	278737.27	2242580.02
1251	279380.23	2242493.29
1252	279293.05	2241553.59

Номер точки	X	Y
1253	278959.48	2241373.98
1254	278957.90	2241356.83
1255	278948.15	2241351.11
1256	278948.05	2241350.02
1257	278893.91	2240757.71
1258	278837.04	2240395.13
1259	278784.88	2240334.12
1260	278700.50	2240235.47
1261	278457.08	2239875.73
1262	278402.17	2239794.59
1263	278340.10	2239716.46
1264	278105.70	2239421.43
1265	277966.15	2239198.34
1266	277739.55	2239096.20
1267	277726.19	2239153.40
1268	277715.74	2239198.08
1269	277650.55	2239179.38
1270	277419.22	2239316.22
1271	277373.57	2239303.97
1272	277351.07	2239286.29
1273	277048.02	2239471.69
1274	276922.87	2239297.08
1275	276848.68	2239193.56
1276	276623.81	2238866.92
1277	276600.68	2238837.87
1278	276335.48	2238497.38
1279	276233.00	2238355.19
1280	276168.10	2238252.69
1281	276010.50	2238040.02
1282	275940.55	2237923.19
1283	275836.10	2237748.77
1284	275827.79	2237722.56
1285	275774.67	2237554.95
1286	275746.10	2237469.87
1287	275653.45	2237037.24
1288	275614.50	2236852.13
1289	275562.10	2236536.90
1290	275533.85	2236349.71
1291	275491.45	2235919.53
1292	275308.81	2235436.82
1293	275155.35	2235038.34
1294	275026.00	2234689.09
1295	274929.98	2234441.32
1296	274925.65	2234430.14
1297	274946.06	2233789.52
1298	274972.38	2233255.72
1299	274981.44	2233087.66
1300	274986.77	2232806.42
1301	274975.27	2232782.03
1302	274880.88	2232670.32
1303	274777.74	2232370.34
1304	274826.10	2232127.49
1305	274842.67	2232044.99
1306	274865.85	2231930.03
1307	274866.13	2231927.94

Номер точки	X	Y
1308	274834.35	2231904.98
1309	274810.17	2231895.49
1310	274797.26	2231887.91
1311	274763.96	2231860.67
1312	274757.88	2231866.11
1313	274755.23	2231863.42
1314	274761.28	2231858.03
1315	274758.86	2231855.64
1316	274749.40	2231840.71
1317	274745.56	2231829.68
1318	274744.61	2231817.63
1319	274752.62	2231805.64
1320	274765.28	2231808.01
1321	274778.01	2231822.63
1322	274790.37	2231830.13
1323	274805.25	2231827.52
1324	274827.28	2231828.32
1325	274838.59	2231823.53
1326	274845.29	2231806.53
1327	274836.71	2231782.10
1328	274829.79	2231763.78
1329	274822.83	2231738.67
1330	274807.23	2231729.95
1331	274799.25	2231748.92
1332	274783.38	2231749.28
1333	274761.02	2231748.49
1334	274740.35	2231758.35
1335	274727.95	2231744.05
1336	274717.05	2231710.93
1337	274714.93	2231682.46
1338	274733.21	2231653.21
1339	274744.12	2231637.09
1340	274736.24	2231599.28
1341	274700.93	2231568.40
1342	274694.22	2231532.59
1343	274685.83	2231510.06
1344	274677.76	2231489.87
1345	274660.75	2231474.45
1346	274639.28	2231462.02
1347	274592.15	2231465.49
1348	274558.45	2231470.81
1349	274531.55	2231465.56
1350	274507.27	2231441.70
1351	274497.18	2231419.77
1352	274496.19	2231390.61
1353	274501.37	2231356.45
1354	274501.82	2231329.08
1355	274496.75	2231312.32
1356	274489.02	2231297.13
1357	274456.50	2231260.97
1358	274434.42	2231247.06
1359	274400.75	2231237.28
1360	274379.44	2231226.67
1361	274353.45	2231211.30
1362	274309.77	2231170.72

Номер точки	X	Y
1363	274249.46	2231126.25
1364	274242.84	2231117.06
1365	274240.35	2231097.12
1366	274259.73	2231072.92
1367	274264.56	2231043.47
1368	274289.44	2231020.44
1369	274288.54	2231004.56
1370	274273.99	2231000.75
1371	274263.02	2230993.40
1372	274271.00	2230982.43
1373	274286.76	2230970.69
1374	274289.13	2230949.96
1375	274272.67	2230904.03
1376	274235.21	2230883.90
1377	274196.17	2230888.71
1378	274147.49	2230880.34
1379	274125.56	2230862.08
1380	274143.14	2230842.08
1381	274145.14	2230828.97
1382	274133.68	2230821.94
1383	274105.52	2230820.98
1384	274090.21	2230805.18
1385	274052.46	2230786.65
1386	274028.39	2230766.61
1387	274016.10	2230729.45
1388	274010.62	2230691.51
1389	273996.41	2230683.33
1390	273967.12	2230682.04
1391	273961.20	2230665.80
1392	273972.49	2230641.40
1393	273975.35	2230619.87
1394	273968.80	2230601.37
1395	273953.67	2230582.98
1396	273938.30	2230581.11
1397	273914.89	2230599.11
1398	273881.24	2230614.66
1399	273874.05	2230615.11
1400	273863.48	2230608.87
1401	273856.45	2230595.53
1402	273843.61	2230551.99
1403	273841.03	2230523.80
1404	273828.81	2230506.72
1405	273811.72	2230492.37
1406	273788.26	2230490.30
1407	273764.95	2230495.77
1408	273757.46	2230497.52
1409	273739.16	2230497.55
1410	273726.68	2230496.00
1411	273719.69	2230493.70
1412	273662.00	2230460.70
1413	273645.27	2230441.58
1414	273620.52	2230393.88
1415	273611.08	2230382.91
1416	273596.20	2230375.78
1417	273583.64	2230364.07



Номер точки	X	Y
1418	273580.58	2230350.32
1419	273574.30	2230333.37
1420	273550.30	2230304.73
1421	273512.06	2230271.32
1422	273490.65	2230252.55
1423	273476.03	2230237.65
1424	273358.32	2230066.01
1425	273331.90	2230031.07
1426	273322.69	2230013.32
1427	273322.84	2230005.20
1428	273367.22	2229924.49
1429	273440.40	2229593.81
1430	273516.13	2229177.67
1431	273457.42	2229036.32
1432	273433.05	2228977.64
1433	273169.46	2228305.58
1434	272966.24	2228366.18
1435	272755.59	2228441.50
1436	272550.44	2228471.50
1437	272287.83	2228424.03
1438	271913.79	2228789.22
1439	271866.92	2228843.89
1440	271708.55	2229010.84
1441	271590.88	2228855.41
1442	271473.67	2228701.95
1443	271088.38	2228344.09
1444	270980.76	2228263.21
1445	270788.50	2228066.37
1446	270643.84	2228084.22
1447	270591.00	2227954.09
1448	270438.64	2227573.87
1449	270331.95	2227295.72
1450	270187.96	2227203.76
1451	270126.45	2227005.97
1452	269959.23	2226498.51
1453	269950.05	2225919.43
1454	269694.78	2225413.49
1455	269504.69	2225443.07
1456	269416.50	2225156.97
1457	269312.71	2224782.59
1458	269067.03	2224794.40
1459	269172.29	2224604.85
1460	268945.42	2224523.17
1461	268624.47	2224400.81
1462	268340.01	2224295.61
1463	268335.46	2224293.94
1464	268132.29	2224218.80
1465	268137.76	2224206.57
1466	268242.17	2223973.34
1467	268363.70	2223747.34
1468	268313.44	2223733.53
1469	268258.54	2223718.44
1470	268221.20	2223711.78
1471	268210.85	2223709.94
1472	268187.25	2223714.54

Номер точки	X	Y
1473	268153.35	2223732.54
1474	268130.25	2223738.78
1475	268110.40	2223735.91
1476	268091.84	2223728.54
1477	268086.85	2223726.56
1478	268051.78	2223706.50
1479	268032.39	2223695.41
1480	267981.33	2223677.40
1481	267968.15	2223672.76
1482	267955.24	2223668.98
1483	267901.81	2223653.34
1484	267857.31	2223648.62
1485	267855.65	2223648.03
1486	267838.61	2223642.02
1487	267823.65	2223627.87
1488	267773.08	2223573.61
1489	267753.34	2223536.99
1490	267749.75	2223530.32
1491	267748.60	2223525.36
1492	267736.22	2223472.12
1493	267739.21	2223430.39
1494	267740.30	2223415.11
1495	267753.05	2223351.19
1496	267762.70	2223263.56
1497	267764.00	2223158.69
1498	267727.83	2223111.00
1499	267707.30	2223061.84
1500	267690.95	2223020.26
1501	267676.30	2222969.00
1502	267671.57	2222962.78
1503	267661.45	2222949.51
1504	267638.38	2222927.99
1505	267629.95	2222920.14
1506	267618.30	2222901.75
1507	267613.60	2222881.80
1508	267607.87	2222856.38
1509	267607.40	2222854.31
1510	267604.23	2222850.83
1511	267600.45	2222846.70
1512	267589.69	2222842.92
1513	267576.90	2222838.42
1514	267540.91	2222837.56
1515	267489.84	2222847.85
1516	267438.01	2222883.96
1517	267405.65	2222904.65
1518	267402.66	2222909.14
1519	267379.00	2222944.75
1520	267343.65	2223004.69
1521	267311.55	2223022.68
1522	267299.60	2223066.08
1523	267254.85	2223092.10
1524	267200.50	2223099.20
1525	267132.90	2223091.17
1526	267051.40	2223069.55
1527	266985.42	2223054.50



Номер точки	X	Y
1528	266965.00	2223053.80
1529	266930.04	2223058.90
1530	266886.00	2223058.02
1531	266814.10	2223041.87
1532	266659.75	2222994.93
1533	266606.15	2222973.51
1534	266593.14	2222956.40
1535	266588.05	2222949.72
1536	266581.84	2222931.62
1537	266575.45	2222913.01
1538	266571.75	2222902.00
1539	266569.11	2222894.15
1540	266549.20	2222875.35
1541	266546.70	2222872.98
1542	266424.70	2222806.40
1543	266381.40	2222776.47
1544	266362.86	2222750.94
1545	266355.85	2222741.29
1546	266339.62	2222704.46
1547	266326.83	2222675.43
1548	266305.17	2222643.49
1549	266262.95	2222581.29
1550	266226.14	2222546.04
1551	266163.55	2222511.12
1552	266062.25	2222476.43
1553	265919.75	2222423.66
1554	265816.47	2222366.92
1555	265765.70	2222333.06
1556	265754.41	2222325.53
1557	265731.95	2222315.15
1558	265707.25	2222313.34
1559	265683.03	2222320.15
1560	265602.23	2222349.12
1561	265564.57	2222356.90
1562	265510.34	2222352.71
1563	265389.60	2222332.95
1564	265350.46	2222320.79
1565	265331.58	2222307.56
1566	265309.31	2222291.97
1567	265273.95	2222277.70
1568	265243.89	2222271.53
1569	265132.00	2222215.79
1570	265033.25	2222124.63
1571	264968.83	2221919.28
1572	264951.35	2221863.58
1573	264951.81	2221816.85
1574	264953.20	2221675.76
1575	264962.45	2221585.97
1576	264920.66	2221410.25
1577	264769.45	2221150.78
1578	264683.80	2220656.69
1579	264097.05	2220451.53
1580	264246.73	2220082.00
1581	264817.77	2220160.92
1582	265040.85	2219712.95

Номер точки	X	Y
1583	263790.46	2219117.02
1584	263722.63	2219879.78
1585	263262.70	2219734.68
1586	263239.77	2219413.28
1587	263235.57	2219341.42
1588	263234.97	2218477.84
1589	263120.00	2218129.62
1590	263246.99	2218088.98
1591	263225.22	2217402.67
1592	263000.99	2217459.70
1593	262865.87	2217229.69
1594	263097.14	2216795.53
1595	263120.91	2216761.80
1596	263089.50	2216745.54
1597	263049.73	2216699.34
1598	262843.02	2216483.30
1599	262804.67	2216437.78
1600	262850.12	2216375.29
1601	262796.57	2216276.40
1602	262712.60	2216179.63
1603	262675.29	2216128.57
1604	262668.50	2216119.27
1605	262601.30	2216199.40
1606	262510.95	2216104.53
1607	262370.44	2215968.69
1608	262325.12	2215914.38
1609	262306.08	2215901.61
1610	262200.13	2215791.73
1611	262193.95	2215785.31
1612	262200.10	2215780.51
1613	262179.11	2215757.14
1614	262156.49	2215747.46
1615	262004.99	2215565.73
1616	261944.08	2215532.52
1617	261909.72	2215499.33
1618	261835.11	2215286.83
1619	261879.44	2215104.92
1620	261907.94	2214985.74
1621	262130.80	2214767.27
1622	261664.90	2213977.59
1623	261713.00	2213868.25
1624	262204.65	2213603.44
1625	262194.20	2213432.25
1626	262570.00	2213433.75
1627	262734.80	2213450.07
1628	262813.59	2213451.48
1629	262753.35	2213180.26
1630	262737.95	2213138.79
1631	262633.45	2212614.92
1632	262741.05	2212575.53
1633	262801.40	2212553.93
1634	263169.50	2212373.63
1635	263458.86	2212217.41
1636	263575.01	2212139.69
1637	263823.25	2212015.29

Номер точки	X	Y
1638	263889.70	2211916.46
1639	264133.10	2211747.51
1640	264311.24	2211627.67
1641	264366.45	2211578.70
1642	264389.20	2211400.65
1643	264697.10	2211122.38
1644	265121.65	2211190.39
1645	265849.75	2210774.36
1646	266217.94	2210580.32
1647	266219.73	2210579.37
1648	266327.38	2210522.63
1649	266428.56	2210454.77
1650	266435.31	2210450.10
1651	266534.73	2210371.60
1652	266604.45	2210416.90
1653	266702.33	2210480.78
1654	266812.85	2210552.90
1655	266980.03	2210660.93
1656	267168.12	2210782.59
1657	267397.99	2210931.76
1658	267661.76	2211087.13
1659	267725.80	2211126.70
1660	268054.95	2211357.43
1661	268242.92	2211479.46
1662	268410.05	2211587.95
1663	268606.65	2211715.37
1664	268847.65	2211871.50
1665	269147.80	2212066.17
1666	269584.31	2212349.12
1667	269930.37	2212573.44
1668	270455.37	2212913.33
1669	270486.66	2212917.13
1670	270518.22	2212928.77
1671	270508.16	2212875.90
1672	270491.13	2212816.69
1673	270492.68	2212794.58
1674	270525.09	2212749.94
1675	270567.86	2212714.66
1676	270603.82	2212698.44
1677	270662.88	2212687.82
1678	270676.65	2212677.87
1679	270690.63	2212663.98
1680	270694.28	2212585.27
1681	270711.21	2212511.61
1682	270755.28	2212370.58
1683	270785.67	2212302.50
1684	270484.44	2212005.09
1685	270642.03	2211800.67
1686	270630.64	2211738.55
1687	270640.78	2211700.96
1688	270646.27	2211680.54
1689	270651.30	2211628.21
1690	270617.33	2211525.31
1691	270579.05	2211486.02
1692	270335.19	2211360.63

Номер точки	X	Y
1693	270173.88	2211233.42
1694	270061.08	2211093.96
1695	269958.60	2210993.09
1696	269911.84	2210950.82
1697	269853.68	2210870.96
1698	269744.95	2210805.10
1699	269473.89	2210637.92
1700	269199.89	2210258.42
1701	269037.63	2210046.73
1702	268644.35	2209410.56
1703	268231.75	2209478.73
1704	268311.14	2208954.26
1705	268617.18	2208640.22
1706	268805.87	2208000.22
1707	269685.93	2208028.61
1708	270258.96	2207739.60
1709	270571.96	2207725.07
1710	270665.50	2207263.52
1711	270995.07	2206986.27
1712	271700.53	2207130.79
1713	271920.37	2206933.89
1714	271697.16	2206601.63
1715	271891.95	2206235.00
1716	271909.36	2205952.72
1717	271926.04	2205951.28
1718	272254.80	2205915.34
1719	272370.91	2205474.38
1720	273062.91	2205533.63
1721	273748.92	2205589.13
1722	273786.62	2205593.90
1723	273814.85	2205615.96
1724	274055.62	2205668.92
1725	274140.91	2205662.73
1726	274244.05	2205634.47
1727	274270.59	2205641.56
1728	274621.46	2205781.72
1729	274665.15	2205752.46
1730	274937.84	2205614.60
1731	275248.87	2205478.59
1732	275277.08	2205477.49
1733	275281.59	2205491.46
1734	275381.37	2205489.04
1735	275435.99	2205478.00
1736	275478.06	2205445.96
1737	275479.21	2205396.39
1738	275477.42	2205371.29
1739	275480.08	2205351.58
1740	275491.60	2205320.25
1741	275497.81	2205306.82
1742	275509.34	2205288.04
1743	275528.85	2205264.80
1744	275533.29	2205260.34
1745	275515.53	2205233.39
1746	275494.21	2205192.08
1747	275476.45	2205158.85

Номер точки	X	Y
1748	275462.25	2205158.80
1749	275432.96	2205161.39
1750	275410.78	2205171.17
1751	275393.04	2205189.04
1752	275382.39	2205196.17
1753	275370.86	2205197.92
1754	275388.32	2205039.78
1755	275405.18	2205042.53
1756	275442.47	2205075.82
1757	275431.81	2205052.48
1758	275422.92	2205027.35
1759	275414.92	2204992.37
1760	275401.59	2204941.23
1761	275401.48	2204869.63
1762	276235.95	2204803.06
1763	276242.70	2204802.10
1764	276334.19	2204898.07
1765	276376.80	2204949.99
1766	276441.38	2205006.05
1767	276452.73	2205021.30
1768	276516.78	2205094.40
1769	276577.45	2205161.46
1770	276637.24	2205236.32
1771	276642.16	2205248.82
1772	276786.14	2205425.25
1773	276939.25	2205664.49
1774	276989.22	2205743.00
1775	277166.57	2205765.65
1776	277180.48	2205782.60
1777	277177.56	2205793.84
1778	277107.89	2205809.08
1779	277101.20	2205820.29
1780	277104.51	2205866.37
1781	277397.74	2205661.80
1782	277400.87	2205651.03
1783	277436.83	2205633.48
1784	277641.61	2205541.18
1785	277814.86	2205487.84
1786	277760.44	2205085.31
1787	277703.86	2204374.88
1788	277933.03	2204420.26
1789	279525.31	2204203.21
1790	279782.85	2204518.13
1791	280191.86	2204936.61
1792	280266.50	2205152.62
1793	281622.01	2205755.13
1794	281641.77	2205764.36
1795	281554.98	2205283.61
1796	281516.97	2205058.34
1797	281492.83	2204915.24
1798	281459.76	2204662.99
1799	281449.98	2204594.00
1800	281417.39	2204424.21
1801	281405.45	2204361.78
1802	281381.54	2204220.49

Номер точки	X	Y
1803	281379.37	2204196.40
1804	281323.95	2203859.06
1805	281297.87	2203681.64
1806	281246.40	2203578.08
1807	281195.58	2203411.45
1808	281121.67	2203097.93
1809	280479.01	2203239.07
1810	280338.00	2202875.15
1811	280348.91	2202861.26
1812	280369.72	2202847.40
1813	280381.63	2202828.49
1814	280394.93	2202810.28
1815	280411.78	2202802.58
1816	280426.45	2202792.79
1817	280434.86	2202782.97
1818	280446.76	2202771.76
1819	280450.97	2202757.73
1820	280453.77	2202736.76
1821	280432.10	2202701.69
1822	280569.68	2202401.95
1823	280172.35	2202237.11
1824	279961.69	2202167.79
1825	279883.29	2202166.61
1826	279779.63	2202191.83
1827	279520.75	2202585.39
1828	279488.41	2202636.47
1829	279305.15	2202599.38
1830	279386.00	2202278.67
1831	278814.47	2202400.55
1832	278838.29	2202874.02
1833	278438.53	2202912.31
1834	276574.40	2203326.77
1835	276478.85	2203349.73
1836	276461.87	2203354.38
1837	276252.30	2203411.61
1838	275756.49	2203116.60
1839	275390.99	2202896.35
1840	275385.82	2202893.23
1841	275376.23	2202887.45
1842	275304.63	2202845.77
1843	275089.87	2202721.79
1844	275087.10	2202708.63
1845	275085.54	2202704.73
1846	275079.39	2202671.84
1847	274999.75	2202290.76
1848	275090.05	2202050.75
1849	275146.88	2201910.14
1850	275149.34	2201912.42
1851	275191.41	2201802.90
1852	275215.97	2201739.40
1853	275249.63	2201656.15
1854	275359.42	2201465.11
1855	275675.04	2201361.67
1856	276099.32	2201220.78
1857	276117.03	2201218.76

Номер точки	X	Y
1858	276130.13	2201196.74
1859	276352.16	2200829.48
1860	276265.95	2200427.12
1861	276234.27	2200249.80
1862	276198.06	2200022.18
1863	276186.67	2199970.40
1864	276074.15	2199396.23
1865	276291.71	2199376.49
1866	276791.20	2200635.75
1867	277664.85	2200273.26
1868	277233.49	2198678.82
1869	276228.66	2198064.07
1870	276505.88	2197577.47
1871	276835.39	2197043.05
1872	276888.36	2196981.34
1873	276836.89	2196924.51
1874	276738.32	2196794.84
1875	276439.35	2196227.24
1876	276304.55	2196218.63
1877	275907.85	2196166.53
1878	275905.64	2196406.65
1879	275720.84	2196473.50
1880	274836.95	2196720.56
1881	274570.65	2196406.80
1882	274513.92	2196344.27
1883	274491.72	2196319.76
1884	274488.58	2196274.65
1885	274431.65	2195448.74
1886	274566.76	2195435.10
1887	274643.02	2195091.33
1888	275217.87	2195223.65
1889	275260.64	2195096.29
1890	275421.75	2194582.18
1891	275455.40	2194483.42
1892	275589.71	2194089.33
1893	275619.15	2193996.61
1894	275765.55	2193595.36
1895	275865.37	2193302.79
1896	276037.70	2193580.81
1897	276361.59	2192964.94
1898	276415.15	2192863.11
1899	276230.25	2192736.21
1900	276161.51	2192676.86
1901	276259.95	2192644.63
1902	276272.31	2192596.87
1903	276359.89	2192337.37
1904	276193.20	2191912.37
1905	275991.75	2191862.57
1906	275048.06	2191624.62
1907	275142.75	2190932.85
1908	275191.50	2190543.59
1909	275451.31	2190049.77
1910	275612.20	2189980.38
1911	275577.75	2189537.39
1912	275915.77	2189034.78

Номер точки	X	Y
1913	275981.15	2188894.00
1914	276027.85	2188876.76
1915	276221.85	2188770.27
1916	276467.60	2188588.00
1917	276381.34	2188239.23
1918	276364.30	2188170.34
1919	276952.90	2187935.21
1920	277283.95	2187930.85
1921	277475.30	2187952.77
1922	277832.17	2187993.64
1923	278433.00	2188070.54
1924	278463.82	2188144.95
1925	278575.43	2188414.30
1926	278693.05	2188656.40
1927	279230.40	2188695.84
1928	279632.35	2188584.84
1929	279810.40	2188537.56
1930	279913.85	2188495.31
1931	280011.45	2188456.63
1932	280110.56	2188423.89
1933	280117.73	2188427.94
1934	280131.37	2188434.72
1935	280141.29	2188475.26
1936	280162.98	2188517.87
1937	280191.82	2188567.84
1938	280240.36	2188622.78
1939	280267.36	2188646.95
1940	280312.22	2188687.43
1941	280315.12	2188690.86
1942	280385.60	2188735.76
1943	280538.20	2188542.50
1944	280628.13	2188459.55
1945	280696.70	2188396.31
1946	281029.70	2188092.30
1947	281541.80	2187844.90
1948	281604.60	2187851.89
1949	281964.20	2187892.47
1950	282091.85	2187911.42
1951	282404.10	2187748.65
1952	282622.40	2187601.96
1953	282798.65	2187481.61
1954	282793.69	2187474.96
1955	282788.42	2187467.90
1956	282592.90	2187205.80
1957	282465.58	2187011.55
1958	282163.00	2186919.80
1959	281688.38	2186171.03
1960	281674.71	2186151.04
1961	281789.08	2186102.80
1962	281793.89	2186100.78
1963	281907.35	2186052.92
1964	282109.90	2185975.40
1965	282152.50	2185531.64
1966	282037.64	2185432.35
1967	281971.75	2185375.38



Номер точки	X	Y
1968	281725.85	2185170.92
1969	281970.05	2185089.57
1970	282166.15	2185034.77
1971	282259.00	2185006.01
1972	282517.95	2184903.53
1973	283087.80	2184669.05
1974	282766.75	2184083.76
1975	282665.48	2183892.09
1976	282612.88	2183792.54
1977	282557.99	2183688.49
1978	282541.00	2183656.29
1979	282658.60	2183563.15
1980	282178.40	2182335.92
1981	282022.40	2182264.31
1982	282058.76	2181786.01
1983	282600.72	2181738.91
1984	282895.73	2181351.30
1985	283101.20	2181153.83
1986	283254.55	2181212.90
1987	283587.35	2181195.09
1988	283977.65	2181298.06
1989	284232.30	2181391.32
1990	284284.21	2181363.16
1991	284332.10	2181338.90
1992	284546.76	2181371.88
1993	284769.33	2181319.01
1994	284902.99	2181294.97
1995	284892.65	2181540.86
1996	284881.65	2181915.11
1997	284880.03	2182106.90
1998	284597.11	2182308.19
1999	284499.07	2182417.55
2000	284593.61	2182795.03
2001	284940.92	2183044.76
2002	285360.59	2182791.68
2003	286018.03	2182959.69
2004	286494.22	2183126.21
2005	287001.81	2183167.64
2006	287129.07	2183111.40
2007	287659.82	2182871.61
2008	289089.23	2181272.71
УТ 108 (2009)	289394.78	2181178.42
2010	289512.09	2181349.61
2011	289656.80	2181562.57
2012	289779.88	2181741.81
2013	289998.11	2182062.47
2014	290262.49	2181759.67
2015	291212.29	2182268.10
2016	291498.00	2182414.54
2017	291595.92	2182595.22
2018	291912.04	2183036.42
2019	292037.69	2183110.37
2020	292253.91	2183291.29
2021	292433.74	2183441.91
2022	292526.85	2183495.70

Номер точки	X	Y
2023	292569.00	2183470.13
2024	292564.15	2183440.21
2025	292652.00	2183395.19
2026	292657.81	2183395.02
2027	292688.50	2183376.51
2028	292704.77	2183403.23
2029	292878.56	2183312.97
2030	292854.50	2183291.44
2031	292914.15	2183260.89
2032	292934.05	2183284.15
2033	292989.22	2183336.26
2034	293026.39	2183379.20
2035	293075.68	2183409.73
2036	293103.57	2183440.45
2037	293151.95	2183538.86
2038	293175.18	2183568.71
2039	293196.25	2183591.31
2040	293221.70	2183654.04
2041	293230.17	2183719.42
2042	293216.00	2183772.53
2043	293214.93	2183797.28
2044	293211.00	2183806.55
2045	293191.86	2183833.69
2046	293179.68	2183847.69
2047	293160.99	2183862.34
2048	293154.87	2183873.64
2049	293156.22	2183890.35
2050	293168.52	2183906.76
2051	293191.81	2183925.49
2052	293191.24	2183927.87
2053	293168.12	2183910.37
2054	293154.26	2183890.87
2055	293152.85	2183873.49
2056	293120.25	2183848.58
2057	293106.50	2184044.55
2058	293148.53	2184078.80
2059	293142.59	2184108.98
2060	293151.00	2184110.78
2061	293111.77	2184291.37
2062	293102.12	2184291.57
2063	293107.20	2184312.43
2064	293105.31	2184321.13
2065	293092.16	2184269.01
2066	293089.65	2184299.90
2067	293088.65	2184397.83
2068	293087.75	2184486.28
2069	293128.65	2184487.65
2070	293131.04	2184485.83
2071	293134.73	2184485.39
2072	293134.97	2184487.62
2073	293248.50	2184491.70
2074	293400.46	2184500.74
2075	293686.08	2184722.91
2076	293779.87	2184790.60
2077	293663.98	2185054.84

Номер точки	X	Y
2078	293654.55	2185076.34
2079	293644.80	2185202.47
2080	294005.61	2185486.84
2081	294026.45	2185503.24
2082	294108.27	2185743.26
2083	294111.80	2185751.83
2084	294165.90	2186267.82
2085	294197.00	2186678.87
2086	294222.39	2186691.77
2087	294384.40	2186785.24
2088	294682.85	2186951.90
2089	294898.35	2186944.50
2090	294933.05	2187663.56
2091	294915.14	2187666.87
2092	294917.97	2187820.54
2093	294336.59	2188281.31
2094	294059.97	2188283.78
2095	294137.31	2188491.94
2096	294121.51	2188647.69
2097	294130.68	2188843.61
2098	294169.65	2188928.86
2099	294229.16	2189003.25
2100	294279.59	2188974.86
2101	294295.16	2189001.52
2102	294380.78	2189058.66
2103	294393.51	2189056.73
2104	294408.70	2189104.58
2105	294452.94	2189122.19
2106	294462.99	2189176.78
2107	294451.82	2189189.59
2108	294444.98	2189201.68
2109	294438.25	2189218.28
2110	294431.24	2189229.75
2111	294422.45	2189240.01
2112	294402.55	2189256.40
2113	294383.28	2189269.10
2114	294366.88	2189282.17
2115	294359.30	2189291.25
2116	294346.00	2189311.95
2117	294338.20	2189331.08
2118	294333.45	2189351.73
2119	294332.45	2189369.36
2120	294332.25	2189381.64
2121	294336.95	2189398.65
2122	294343.70	2189413.42
2123	294356.48	2189431.05
2124	294391.50	2189452.56
2125	294414.85	2189466.50
2126	294448.70	2189493.57
2127	294472.90	2189516.10
2128	294503.85	2189554.23
2129	294529.30	2189594.20
2130	294544.43	2189632.23
2131	294552.25	2189669.42
2132	294554.90	2189690.74

Номер точки	X	Y
2133	294559.85	2189706.93
2134	294569.25	2189726.81
2135	294582.75	2189746.38
2136	294595.25	2189772.00
2137	294598.50	2189802.54
2138	294595.65	2189829.17
2139	294587.05	2189851.94
2140	294575.70	2189871.89
2141	294573.50	2189875.72
2142	294562.45	2189888.01
2143	294544.00	2189902.15
2144	294519.90	2189918.11
2145	294511.25	2189925.48
2146	294504.50	2189934.50
2147	294501.21	2189945.56
2148	294499.17	2189956.42
2149	294499.40	2189965.05
2150	294499.36	2189974.75
2151	294497.59	2189983.14
2152	294490.55	2189994.41
2153	294472.90	2190015.54
2154	294436.20	2190070.26
2155	294430.50	2190084.60
2156	294426.60	2190099.78
2157	294425.95	2190121.92
2158	294424.35	2190133.82
2159	294420.25	2190146.73
2160	294417.55	2190160.64
2161	294417.55	2190165.59
2162	294417.40	2190174.24
2163	294422.35	2190191.67
2164	294432.80	2190210.93
2165	294451.28	2190235.53
2166	294479.15	2190257.46
2167	294496.75	2190266.06
2168	294518.40	2190270.35
2169	294550.60	2190269.94
2170	294585.83	2190271.17
2171	294609.80	2190277.31
2172	294623.50	2190285.08
2173	294631.30	2190298.00
2174	294634.77	2190311.73
2175	294633.15	2190322.59
2176	294626.80	2190335.10
2177	294620.25	2190347.61
2178	294620.05	2190365.02
2179	294631.95	2190439.02
2180	294642.75	2190463.31
2181	294657.75	2190478.27
2182	294684.84	2190493.04
2183	294699.55	2190500.63
2184	294751.75	2190529.92
2185	294791.95	2190549.39
2186	294807.65	2190562.50
2187	294826.78	2190587.11

Номер точки	X	Y
2188	294837.40	2190609.03
2189	294840.85	2190622.96
2190	294849.05	2190674.94
2191	294857.05	2190725.37
2192	294861.55	2190745.67
2193	294870.60	2190782.87
2194	294881.85	2190805.61
2195	294890.25	2190822.60
2196	294893.10	2190835.91
2197	294890.65	2190847.03
2198	294883.65	2190862.76
2199	294869.30	2190880.82
2200	294813.15	2190944.97
2201	294777.95	2190983.25
2202	294711.10	2191047.60
2203	294681.61	2191080.67
2204	294630.40	2191140.12
2205	294582.65	2191194.85
2206	294558.25	2191220.87
2207	294546.65	2191243.99
2208	294530.40	2191280.45
2209	294519.00	2191313.87
2210	294516.50	2191331.29
2211	294508.95	2191401.10
2212	294504.65	2191453.60
2213	294505.25	2191482.62
2214	294510.20	2191496.33
2215	294517.75	2191507.42
2216	294575.80	2191552.92
2217	294603.70	2191573.61
2218	294641.95	2191607.20
2219	294661.00	2191627.29
2220	294684.35	2191665.96
2221	294702.60	2191715.77
2222	294729.13	2191760.11
2223	294744.75	2191790.25
2224	294756.65	2191823.47
2225	294775.10	2191850.11
2226	294806.45	2191884.75
2227	294816.28	2191897.66
2228	294834.70	2191910.34
2229	294855.20	2191915.06
2230	294895.70	2191911.56
2231	294942.25	2191905.40
2232	294960.40	2191906.23
2233	294996.90	2191912.79
2234	295044.50	2191928.15
2235	295089.70	2191953.98
2236	295105.73	2191963.20
2237	295127.45	2191982.88
2238	295188.40	2192051.63
2239	295239.45	2192105.96
2240	295262.25	2192124.79
2241	295281.85	2192128.88
2242	295303.95	2192125.85

Номер точки	X	Y
2243	295294.68	2192293.87
2244	295268.10	2192775.50
2245	295450.00	2193092.50
2246	295618.19	2193336.65
2247	295625.90	2193713.96
2248	295433.03	2194044.05
2249	295419.40	2194062.72
2250	295483.40	2194429.23
2251	295416.35	2194604.83
2252	295320.60	2194823.97
2253	295431.61	2194899.20
2254	296111.20	2195432.91
2255	296186.85	2195492.32
2256	296030.65	2195699.14
2257	296156.96	2195739.00
2258	296280.80	2195778.16
2259	296351.20	2196525.75
2260	297102.40	2196685.03
2261	297434.67	2196693.25
2262	297408.13	2196998.47
2263	297389.55	2197231.53
2264	297463.50	2197321.88
2265	297868.31	2197729.77
2266	298387.52	2197891.24
2267	298848.03	2197902.36
2268	299272.25	2197927.83
2269	299992.35	2198018.98
2270	300362.60	2198015.80
2271	300386.20	2197491.80
2272	300393.05	2197339.70
2273	300166.75	2197019.59
2274	300031.88	2196833.33
2275	300002.80	2196803.92
2276	299967.31	2196721.59
2277	299489.90	2195891.90
2278	299223.40	2195548.31
2279	298931.41	2195473.66
2280	298930.46	2195481.28
2281	298806.02	2195450.35
2282	299046.55	2194190.70
2283	299971.30	2194141.03
2284	300073.70	2194217.58
2285	300213.60	2194320.14
2286	300817.48	2194456.56
2287	301245.44	2194563.29
2288	302001.88	2194755.72
2289	302114.68	2194304.52
2290	303214.41	2193783.93
2291	303311.99	2193862.95
2292	303315.19	2193869.01
2293	303320.22	2193869.61
2294	303456.18	2193979.72
2295	303443.91	2193995.72
2296	303664.39	2194193.38
2297	303718.95	2194201.13

Номер точки	X	Y
2298	303706.64	2194179.46
2299	303690.17	2194166.34
2300	303988.33	2194235.76
2301	304143.98	2194229.20
2302	304144.23	2194257.92
2303	304248.30	2194269.68
2304	304360.40	2194319.21
2305	304409.94	2194341.12
2306	304448.00	2194357.94
2307	304548.37	2194367.31
2308	304617.50	2194157.37
2309	304631.05	2194113.57
2310	304717.02	2194057.79
2311	304823.17	2193992.53
2312	304786.78	2193987.86
2313	304826.47	2193952.85
2314	305178.14	2193713.97
2315	305201.36	2193677.47
2316	305237.22	2193658.67
2317	305243.70	2193675.05
2318	305264.86	2193721.47
2319	305271.52	2193733.77
2320	305304.29	2193710.42
2321	305910.65	2193368.11
2322	305955.58	2193362.62
2323	306365.87	2193312.53
2324	306381.38	2193213.32
2325	306467.05	2193196.30
2326	306713.31	2193010.34
2327	306763.25	2192981.73
2328	307011.35	2192904.71
2329	307288.40	2192974.52
2330	307300.15	2193018.10
2331	307392.21	2193224.11
2332	307419.33	2193276.62
2333	307450.84	2193350.35
2334	307601.59	2193485.76
2335	307714.00	2193444.06
2336	307906.00	2193021.31
2337	307906.00	2193005.33
2338	307982.35	2192846.65
2339	308019.97	2192756.02
2340	308032.60	2192733.42
2341	308038.65	2192723.99
2342	308142.90	2192608.10
2343	308159.05	2192570.81
2344	308201.80	2192522.86
2345	308285.75	2192501.64
2346	308324.35	2192510.98
2347	308397.55	2192572.54
2348	308432.05	2192633.89
2349	308487.85	2192687.36
2350	308529.03	2192776.82
2351	308532.83	2192824.81
2352	308530.15	2192868.83

Номер точки	X	Y
2353	308466.45	2193037.38
2354	308378.10	2193187.73
2355	308295.25	2193266.15
2356	308275.25	2193337.81
2357	308274.85	2193555.31
2358	308322.15	2193719.00
2359	308392.85	2193984.61
2360	308487.66	2194249.38
2361	308550.55	2194299.92
2362	308624.90	2194310.75
2363	308775.76	2194365.75
2364	308798.35	2194370.20
2365	308897.55	2194338.76
2366	308941.50	2194339.67
2367	309138.08	2194439.59
2368	309267.50	2194564.89
2369	309335.96	2194608.87
2370	309439.30	2194632.50
2371	309520.55	2194619.94
2372	309618.45	2194623.53
2373	309668.50	2194633.07
2374	309741.45	2194619.94
2375	309798.20	2194602.61
2376	309873.40	2194594.24
2377	309914.45	2194602.75
2378	310024.35	2194617.56
2379	310284.85	2194662.96
2380	310377.20	2194676.28
2381	310439.90	2194670.76
2382	310494.25	2194684.48
2383	310539.70	2194680.89
2384	310593.50	2194649.81
2385	310627.47	2194615.61
2386	310664.65	2194578.11
2387	310714.60	2194511.40
2388	310770.80	2194421.75
2389	310790.55	2194370.38
2390	310860.50	2194252.66
2391	310906.50	2194203.06
2392	310948.05	2194160.17
2393	311024.93	2194003.60
2394	311026.70	2193875.50
2395	311010.12	2193716.42
2396	311035.30	2193504.96
2397	311031.56	2193447.23
2398	311022.05	2193349.33
2399	311433.95	2193356.94
2400	311520.95	2193279.73
2401	311464.00	2193266.16
2402	311432.00	2193229.55
2403	311436.00	2193186.98
2404	311717.75	2193105.27
2405	311771.75	2193080.27
2406	311778.74	2193068.37
2407	311986.87	2192898.48



Номер точки	X	Y
2408	311936.53	2192368.54
2409	311771.90	2192355.15
2410	311565.00	2192230.47
2411	311639.76	2192080.95
2412	311778.87	2191779.81
2413	311782.09	2191539.69
2414	312018.35	2191183.76
2415	312354.50	2191370.30
2416	312521.22	2191044.63
2417	312532.90	2191033.43
2418	312743.43	2191084.81
2419	312946.69	2191053.83
2420	313036.25	2191042.08
2421	313291.45	2191030.72
2422	313406.18	2190467.77
2423	313438.81	2190268.59
2424	313572.17	2190397.42
2425	313686.36	2190514.53
2426	313716.18	2190564.20
2427	313728.26	2190585.68
2428	313798.06	2190657.26
2429	314005.55	2190846.25
2430	314042.20	2190787.85
2431	314145.52	2190578.40
2432	314232.80	2190394.24
2433	314374.55	2189980.61
2434	314226.08	2189320.74
2435	314074.25	2188788.79
2436	314478.55	2188549.54
2437	314951.05	2188326.76
2438	314932.63	2188175.76
2439	314898.48	2188063.15
2440	314969.01	2187959.94
2441	315109.22	2187933.40
2442	315125.10	2188026.42
2443	315395.20	2188242.65
2444	315464.33	2188143.13
2445	315807.01	2188113.64
2446	315889.99	2188007.02
2447	315891.30	2188004.97
2448	315899.55	2187941.69
2449	316282.03	2187865.46
2450	316509.93	2187820.05
2451	316867.45	2187748.78
2452	316887.96	2187468.38
2453	316900.35	2187298.80
2454	317075.75	2187273.54
2455	317636.70	2187213.85
2456	317870.75	2186773.98
2457	318004.55	2186552.56
2458	318262.85	2186102.77
2459	318287.90	2186111.47
2460	318303.95	2186109.24
2461	318313.85	2186089.50
2462	318325.70	2186095.13

Номер точки	X	Y
2463	318333.20	2186112.66
2464	318346.50	2186111.71
2465	318363.05	2186093.53
2466	318374.55	2186111.10
2467	318392.95	2186118.22
2468	318412.03	2186104.12
2469	318432.11	2186095.23
2470	318459.81	2186108.06
2471	318488.05	2186098.20
2472	318514.35	2186110.82
2473	318549.00	2186110.49
2474	318574.55	2186100.50
2475	318597.98	2186119.77
2476	318628.60	2186120.61
2477	318652.15	2186138.49
2478	318680.15	2186133.96
2479	318705.40	2186138.65
2480	318720.95	2186156.35
2481	318736.85	2186156.77
2482	318752.85	2186165.78
2483	318774.53	2186173.90
2484	318782.77	2186194.65
2485	318815.55	2186216.62
2486	318824.10	2186255.00
2487	318876.05	2186318.29
2488	318869.80	2186356.57
2489	318888.50	2186347.59
2490	318906.37	2186352.55
2491	318917.53	2186379.08
2492	318925.90	2186414.77
2493	318917.47	2186438.60
2494	318753.15	2186559.12
2495	318704.40	2186587.10
2496	318741.75	2186758.93
2497	318929.06	2187818.90
2498	319465.25	2188062.18
2499	319687.70	2188262.90
2500	319858.35	2188216.57
2501	320074.60	2188220.21
2502	320391.70	2188065.90
2503	320910.00	2188270.20
2504	320972.85	2188320.44
2505	320992.25	2188439.19
2506	321721.99	2188118.95
2507	322032.30	2187926.50
2508	322519.45	2187635.18
2509	322713.45	2187541.40
2510	322894.33	2187434.07
2511	323112.50	2187242.39
2512	323362.50	2187456.75
2513	323341.15	2187542.77
2514	323373.80	2187585.90
2515	323500.35	2187709.16
2516	323522.45	2187737.52
2517	323707.82	2188071.60

Номер точки	X	Y
2518	323883.36	2188351.42
2519	324065.89	2188613.65
2520	324216.25	2188825.28
2521	324287.11	2188921.81
2522	324364.10	2189025.91
2523	324600.80	2189387.58
2524	324789.10	2189223.45
2525	325138.13	2189142.75
2526	325288.08	2189116.10
2527	325554.46	2189136.08
2528	325630.40	2189093.43
2529	325728.32	2189053.47
2530	325856.85	2189004.97
2531	325973.80	2188926.78
2532	325956.00	2188802.89
2533	325913.40	2188733.01
2534	325903.65	2188601.33
2535	326062.30	2188465.97
2536	326316.80	2188465.24
2537	326395.45	2188359.00
2538	326445.05	2188329.31
2539	326522.40	2188301.47
2540	326603.45	2188289.62
2541	326681.80	2188360.13
2542	326710.90	2188448.30
2543	326770.70	2188514.48
2544	326828.89	2188633.06
2545	326884.65	2188736.07
2546	327123.51	2188600.61
2547	327188.72	2188571.04
2548	327530.94	2188562.53
2549	327541.45	2188330.27
2550	327526.85	2188249.00
2551	327528.43	2188150.73
2552	327492.10	2188025.26
2553	327413.20	2187912.29
2554	327448.50	2187778.77
2555	327450.05	2187689.81
2556	327444.15	2187648.52
2557	327639.05	2187646.75
2558	327671.39	2187638.53
2559	327854.44	2187560.21
2560	328025.88	2187663.96
2561	328150.08	2187544.42
2562	328154.65	2187591.92
2563	328179.63	2187572.94
2564	328170.89	2187522.98
2565	328103.32	2187101.84
2566	328054.30	2186886.29

Номер точки	X	Y
2567	328064.30	2186648.98
2568	328101.50	2186569.24
2569	328157.40	2186503.08
2570	328265.65	2186358.92
2571	328430.94	2186245.64
2572	328495.95	2186226.47
2573	328587.40	2186183.97
2574	328591.95	2185760.11
2575	328585.35	2185664.32
2576	328631.75	2185267.48
2577	328744.25	2185394.01
2578	329268.30	2185516.81
2579	329651.24	2185358.72
2580	329758.20	2185314.93
2581	329877.91	2185319.50
2582	329982.20	2185337.92
2583	330358.85	2185363.05
2584	330614.65	2185393.12
2585	331006.29	2185462.88
2586	331392.80	2185512.66
2587	331596.90	2185403.98
2588	331705.65	2185307.19
2589	331847.90	2185196.23
2590	332125.50	2184890.63
2591	332273.50	2184653.65
2592	332632.79	2185447.68
2593	332681.50	2185556.69
2594	332792.20	2185823.00
2595	332815.62	2185874.10
2596	332820.30	2185887.61
2597	332854.70	2185891.56
2598	332885.80	2185896.54
2599	332937.95	2185895.19
2600	332975.02	2185882.24
2601	333015.62	2185852.03
2602	333029.34	2185841.42
2603	333060.72	2185881.46
2604	333096.29	2185965.45
2605	333143.10	2186024.16
2606	333194.66	2186055.87
2607	333398.86	2186142.60
2608	333512.28	2186169.51
УТ 82 (1)	333589.55	2186204.25

Площадь муниципального образования Тверской области Торжокский муниципальный округ составляет 312 810 га.»