



## ПРАВИТЕЛЬСТВО ТВЕРСКОЙ ОБЛАСТИ

### ПОСТАНОВЛЕНИЕ

12.09.2025

№ 486-пп

г. Тверь

#### **Об утверждении Положения об особо охраняемой природной территории регионального значения – государственном природном заказнике «Болото Озерное»**

В соответствии с Федеральным законом от 14.03.1995 № 33-ФЗ «Об особо охраняемых природных территориях», законом Тверской области от 08.12.2010 № 108-ЗО «Об особо охраняемых природных территориях в Тверской области», по результатам комплексного экологического обследования особо охраняемой природной территории регионального значения – государственного природного заказника «Болото Озерное», с учетом решения Комиссии при Правительстве Тверской области по вопросам организации и функционирования особо охраняемых природных территорий от 10.11.2023 № 3 Правительство Тверской области постановляет:

1. Утвердить Положение об особо охраняемой природной территории регионального значения – государственном природном заказнике «Болото Озерное» (прилагается).

2. Министерству природных ресурсов и экологии Тверской области направить в орган, осуществляющий государственный кадастровый учет и государственную регистрацию прав, комплект документов для внесения сведений об особо охраняемой природной территории регионального значения – государственном природном заказнике «Болото Озерное» в установленном порядке.

3. Контроль за исполнением настоящего постановления возложить на заместителя Председателя Правительства Тверской области, курирующего вопросы природных ресурсов и экологии.

Отчет об исполнении постановления представить в трехмесячный срок со дня его вступления в силу.

4. Настоящее постановление вступает в силу со дня его официального опубликования.

**Губернатор  
Тверской области**



**И.М. Руденя**

Приложение  
к постановлению Правительства  
Тверской области  
от 12.09.2025 № 486-пп

Положение  
об особо охраняемой природной территории регионального значения –  
государственном природном заказнике «Болото Озерное»

1. Наименование особо охраняемой природной территории регионального значения.

Особо охраняемая природная территория регионального значения – государственный природный заказник «Болото Озерное» (далее – заказник).

2. Значение заказника.

Региональное.

3. Профиль заказника.

Комплексный (ландшафтный).

4. Цель создания заказника.

Сохранение эталонных участков болотных ландшафтов южно-таежной природной зоны в Тверской области.

5. Местонахождение заказника.

Заказник расположен в Западнодвинском муниципальном округе Тверской области, вблизи деревни Ягодник.

6. Описание границ заказника.

Заказник располагается в кварталах 40, 47, 48, 51 – 53, 66, 73, 76, 77, 91 – 95, 102 – 106, 115 – 118, 130 Белейковского участкового лесничества Западнодвинского лесничества Тверской области.

Графическое описание местоположения границ особо охраняемой природной территории регионального значения – государственного природного заказника «Болото Озерное» приводится в приложении 1 к настоящему Положению.

План границ особо охраняемой природной территории регионального значения – государственного природного заказника «Болото Озерное» приводится в приложении 2 к настоящему Положению.

7. Площадь заказника.

Общая площадь заказника составляет 2 651,08 га.

8. Сведения о собственниках, землевладельцах, землепользователях и арендаторах земельных участков, на которых расположен заказник.

Земли лесного фонда (в собственности Российской Федерации).

9. Описание заказника.

Болото верхового типа. На большей площади болотного массива растительное сообщество представлено сосняком пушицево-сфагновым. В травяно-кустарничковом ярусе произрастает пушица, гилокомиум блестящий, мирт болотный, подбел обыкновенный, шейхцерия болотная, марьянник луговой, клюква болотная, росянка круглолистная, по окраинам болота встречается голубика, брусника. Болотный массив окружают сосняки-черничники, сосняки-брусничники, березняки.

Видовой состав животных заказника типичен для сосновых лесов и верховых болот. Встречается лось, кабан, рысь, медведь, волк, куница, заяц-беляк, тетерев, глухарь, серая куропатка, белая куропатка, рябчик, утка-кряква.

10. Объекты особой охраны заказника.

Ценные в экологическом, научном, природоохранном и эстетическом отношениях природные комплексы: олиготрофное болото топяно-лесного

типа, олиготрофное болото топяно-лесного сосново-сфагнового типа, олиготрофное болото топяного осокового типа, мезотрофное топяное шейхцерево-сфагновое болото.

11. Основные виды разрешенного использования земельных участков в границах заказника:

- 1) деятельность по особой охране и изучению природы;
- 2) охрана природных территорий;
- 3) природно-познавательный туризм.

12. В границах заказника запрещается:

1) любое строительство, включая прокладку новых дорог и коммуникаций, возведение некапитальных временных построек и сооружений (за исключением подпунктов 1, 9 пункта 13 настоящего Положения);

2) все виды рубок леса (за исключением лесохозяйственных мероприятий, направленных на ликвидацию последствий стихийных бедствий, и санитарно-оздоровительных мероприятий);

3) разведка и добыча общераспространенных полезных ископаемых, выемка грунта, нарушение почвенно-растительного слоя, распашка земель, кроме проведения мероприятий, направленных на предупреждение и ликвидацию стихийных бедствий и чрезвычайных ситуаций;

4) промышленная заготовка и сбор ягод, лекарственных растений и других лесных ресурсов, а также заготовка и сбор с применением различных механических приспособлений (совки, гребенки и тому подобное);

5) стоянка и движение механизированного транспорта и специализированной техники, за исключением экстренных оперативных служб, проведения противопожарных и лесозащитных мероприятий, а также мероприятий, проводимых при возникновении чрезвычайных ситуаций и направленных на спасение жизни и сохранение здоровья людей;

6) изменение естественного гидрологического режима территории;

7) вырубка деревьев, уничтожение и повреждение древесно-кустарниковой растительности, заготовка живицы и другая деятельность, влекущая за собой нарушение условий обитания объектов растительного и животного мира;

8) применение химических средств борьбы с вредителями, болезнями растений, сорняками и малоценными породами деревьев и кустарников, стимуляторов роста;

9) разведение костров за пределами специально оборудованных кострищ, а также использование открытого огня в периоды, когда объявлена высокая пожарная опасность;

10) сброс сточных вод, сброс и складирование твердых и жидких отходов производства и потребления, захламление территории;

11) складирование ядохимикатов, минеральных и органических удобрений, нефтепродуктов;

12) использование взрывчатых веществ и пиротехнических устройств;

13) уничтожение и повреждение аншлагов, шламбаумов, стендов, ограждений, иных элементов обустройства заказчика, в том числе экологических троп.

13. Допустимое использование заказчика:

1) установка информационных аншлагов и других информационных и предупредительных знаков;

2) проектирование и организация экологических троп (смотровых площадок);

3) осуществление научной деятельности;

4) проведение организованных экологических, образовательных экскурсий и туристская деятельность групп численностью не более десяти человек;

5) борьба с распространением борщевика Сосновского без применения химических средств;

6) рекреационное использование: однодневные посещения;

7) заготовка и сбор лекарственных растений, ягод и других пищевых лесных ресурсов для собственных нужд без использования механических приспособлений;

8) ремонт, регламентное обслуживание, реконструкция существующих коммуникаций, дорог, линейных объектов без расширения их полос отвода;

9) создание объектов лесной инфраструктуры, объектов, не связанных с созданием лесной инфраструктуры, в соответствии с разрешенным видом использования лесов;

10) осуществление мероприятий по охране, защите, воспроизводству лесов.

Приложение 1  
к Положению об особо охраняемой  
природной территории регионального  
значения – государственном природном  
заказнике «Болото Озерное»

Графическое описание местоположения границ  
особо охраняемой природной территории регионального значения –  
государственного природного заказника «Болото Озерное»

Раздел 1

Сведения об объекте		
особо охраняемая природная территория регионального значения – государственный природный заказник «Болото Озерное» (далее – объект)		
№ п/п	Характеристики объекта	Описание характеристик
1	2	3
1	Местоположение объекта	Западнодвинский муниципальный округ Тверской области
2	Площадь объекта +/- величина погрешности определения площади (Р +/- Дельта Р)	26 510 801 кв. м ( $\pm$ 26 350 кв. м)
3	Иные характеристики объекта	-

Раздел 2

Сведения о местоположении границ объекта					
1. Система координат МСК-69, зона 1					
2. Сведения о характерных точках границ объекта					
Обозначение характерных точек границ	Координаты, м		Метод определения координат характерной точки	Средняя квадратическая погрешность положения характерной точки (Mt), м	Описание обозначения точки на местности (при наличии)
	X	Y			
1	2	3	4	5	6
1	173212.15	1194010.65	картометрический	5.00	–
2	173918.34	1193635.02	картометрический	5.00	–

Обозначение характерных точек границ	Координаты, м		Метод определения координат характерной точки	Средняя квадратическая погрешность положения характерной точки (Mt), м	Описание обозначения точки на местности (при наличии)
	X	Y			
1	2	3	4	5	6
3	174046.59	1193319.15	картометрический	5.00	–
4	174023.15	1192803.11	картометрический	5.00	–
5	174172.20	1192620.88	картометрический	5.00	–
6	174291.36	1192534.98	картометрический	5.00	–
7	175043.68	1192087.70	картометрический	5.00	–
8	174609.09	1191188.45	картометрический	5.00	–
9	174435.20	1191252.61	картометрический	5.00	–
10	174248.50	1191276.28	картометрический	5.00	–
11	173968.59	1191215.50	картометрический	5.00	–
12	173738.79	1191042.95	картометрический	5.00	–
13	173792.10	1190612.85	картометрический	5.00	–
14	173418.73	1190198.98	картометрический	5.00	–
15	173277.10	1190311.31	картометрический	5.00	–
16	173140.84	1190321.00	картометрический	5.00	–
17	173069.27	1190259.23	картометрический	5.00	–
18	173200.49	1189958.07	картометрический	5.00	–
19	173087.33	1189687.14	картометрический	5.00	–
20	172939.48	1189701.91	картометрический	5.00	–
21	172812.37	1189735.82	картометрический	5.00	–
22	172593.98	1189966.62	картометрический	5.00	–
23	172493.44	1189874.06	картометрический	5.00	–
24	172563.17	1189545.86	картометрический	5.00	–
25	172440.20	1189491.78	картометрический	5.00	–
26	172454.56	1189334.74	картометрический	5.00	–

Обозначение характерных точек границ	Координаты, м		Метод определения координат характерной точки	Средняя квадратическая погрешность положения характерной точки (Mt), м	Описание обозначения точки на местности (при наличии)
	X	Y			
1	2	3	4	5	6
27	172007.52	1189192.82	картометрический	5.00	—
28	171979.46	1189288.19	картометрический	5.00	—
29	171887.81	1189630.98	картометрический	5.00	—
30	171809.46	1189523.46	картометрический	5.00	—
31	171783.16	1189404.56	картометрический	5.00	—
32	171691.00	1189323.22	картометрический	5.00	—
33	171725.03	1189077.72	картометрический	5.00	—
34	171632.74	1188850.44	картометрический	5.00	—
35	171098.79	1188629.07	картометрический	5.00	—
36	171335.52	1188327.46	картометрический	5.00	—
37	170966.99	1187970.36	картометрический	5.00	—
38	170673.66	1188006.93	картометрический	5.00	—
39	170488.98	1188007.61	картометрический	5.00	—
40	170434.52	1188100.87	картометрический	5.00	—
41	170336.48	1188120.18	картометрический	5.00	—
42	170289.92	1187965.40	картометрический	5.00	—
43	169947.25	1188224.52	картометрический	5.00	—
44	169854.27	1188035.28	картометрический	5.00	—
45	169955.94	1187912.04	картометрический	5.00	—
46	169894.36	1187747.42	картометрический	5.00	—
47	169614.54	1187785.57	картометрический	5.00	—
48	169629.02	1188169.95	картометрический	5.00	—
49	169286.32	1188375.45	картометрический	5.00	—
50	168677.68	1188405.76	картометрический	5.00	—

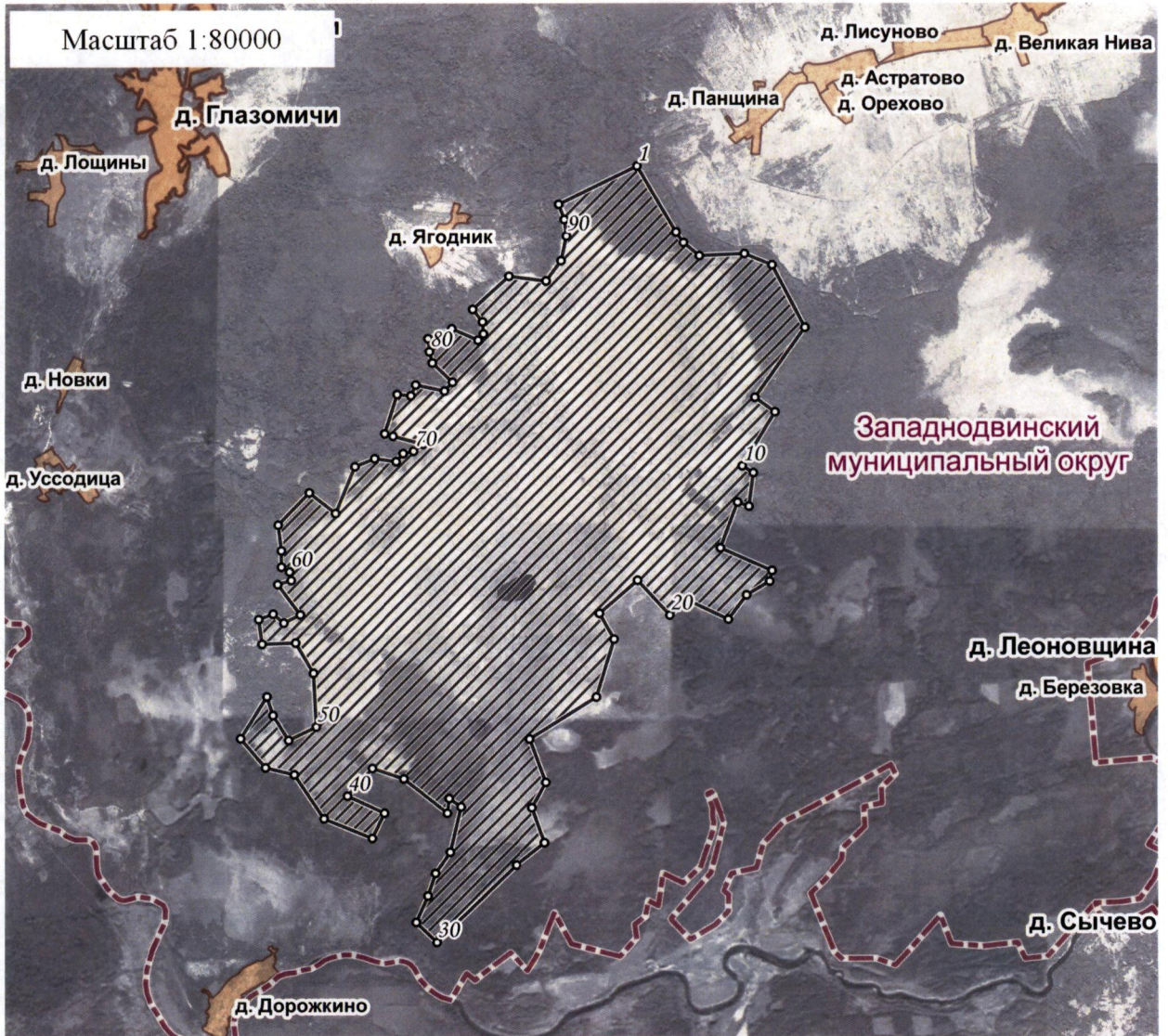
Обозначение характерных точек границ	Координаты, м		Метод определения координат характерной точки	Средняя квадратическая погрешность положения характерной точки (Mt), м	Описание обозначения точки на местности (при наличии)
	X	Y			
1	2	3	4	5	6
51	168524.89	1188088.50	картометрический	5.00	—
52	168809.02	1187909.40	картометрический	5.00	—
53	169020.55	1187840.58	картометрический	5.00	—
54	168544.81	1187539.58	картометрический	5.00	—
55	168213.38	1187823.75	картометрический	5.00	—
56	168134.46	1188154.59	картометрический	5.00	—
57	167631.84	1188493.94	картометрический	5.00	—
58	167406.84	1189046.20	картометрический	5.00	—
59	167695.30	1189185.49	картометрический	5.00	—
60	167889.77	1188761.47	картометрический	5.00	—
61	168205.66	1189048.55	картометрический	5.00	—
62	168086.57	1189409.13	картометрический	5.00	—
63	167694.79	1189904.96	картометрический	5.00	—
64	167861.02	1189926.24	картометрический	5.00	—
65	167766.18	1190062.06	картометрический	5.00	—
66	167250.18	1189938.37	картометрический	5.00	—
67	167009.53	1189769.76	картометрический	5.00	—
68	166752.04	1189683.82	картометрический	5.00	—
69	166451.44	1189550.99	картометрический	5.00	—
70	166224.65	1189786.87	картометрический	5.00	—
71	167102.52	1190695.91	картометрический	5.00	—
72	167356.88	1191020.50	картометрический	5.00	—
73	167755.37	1190876.73	картометрический	5.00	—
74	168044.59	1191037.50	картометрический	5.00	—

Обозначение характерных точек границ	Координаты, м		Метод определения координат характерной точки	Средняя квадратическая погрешность положения характерной точки (Mt), м	Описание обозначения точки на местности (при наличии)
	X	Y			
1	2	3	4	5	6
75	168538.96	1190851.41	картометрический	5.00	—
76	169014.19	1191618.25	картометрический	5.00	—
77	169668.22	1191821.23	картометрический	5.00	—
78	169960.65	1191654.02	картометрический	5.00	—
79	170334.93	1192093.26	картометрический	5.00	—
80	169938.60	1192463.58	картометрический	5.00	—
81	170115.35	1192654.57	картометрический	5.00	—
82	169891.00	1193135.20	картометрический	5.00	—
83	170167.43	1193343.85	картометрический	5.00	—
84	170323.21	1193608.59	картометрический	5.00	—
85	170444.70	1193634.71	картометрический	5.00	—
86	170702.63	1193043.45	картометрический	5.00	—
87	171224.17	1193240.84	картометрический	5.00	—
88	171177.69	1193371.97	картометрический	5.00	—
89	171560.87	1193422.10	картометрический	5.00	—
90	171638.47	1193295.34	картометрический	5.00	—
91	172253.27	1193668.87	картометрический	5.00	—
92	172416.92	1193439.25	картометрический	5.00	—
1	173212.15	1194010.65	картометрический	5.00	—






Приложение 2  
к Положению об особо охраняемой  
природной территории регионального  
значения – государственном природном  
заказнике «Болото Озерное»

План границ  
особо охраняемой природной территории регионального значения –  
государственного природного заказника «Болото Озерное»



Используемые условные знаки и обозначения:

- <sup>24</sup> характерная точка границы объекта
-  территория объекта
-  населенные пункты
-  проектная граница между Тверской и Псковской областями