



ПРАВИТЕЛЬСТВО ТВЕРСКОЙ ОБЛАСТИ

ПОСТАНОВЛЕНИЕ

12.09.2025

№ 489-пп

г. Тверь

Об особо охраняемой природной территории регионального значения – государственном природном заказнике «Чистый лес имени В.С. Пажетнова»

В соответствии с Федеральным законом от 14.03.1995 № 33-ФЗ «Об особо охраняемых природных территориях», законом Тверской области от 08.12.2010 № 108-ЗО «Об особо охраняемых природных территориях в Тверской области», по результатам комплексного экологического обследования особо охраняемой природной территории регионального значения – памятника природы «Бубоницкий бор», с учетом решения Комиссии при Правительстве Тверской области по вопросам организации и функционирования особо охраняемых природных территорий от 05.03.2025 № 1 Правительство Тверской области постановляет:

1. Определить уточненное наименование особо охраняемой природной территории регионального значения – памятника природы «Бубоницкий бор», указанной в пункте 22 перечня земель и объектов природно-заповедного фонда Торопецкого района, утвержденного решением Малого совета Тверского областного совета народных депутатов от 25.08.1993 № 340 «О дополнении к решению малого Совета № 128 от 22.09.92 г. и № 224 от 01.04.93 г. «О корректировке и расширении природно-заповедного фонда области»: особо охраняемая природная территория регионального значения – памятник природы «Чистый лес имени В.С. Пажетнова».

2. Изменить режим особой охраны особо охраняемой природной территории регионального значения – памятника природы «Чистый лес имени В.С. Пажетнова» путем изменения категории с памятника природы на государственный природный заказник.

3. Утвердить Положение об особо охраняемой природной территории регионального значения – государственном природном заказнике «Чистый лес имени В.С. Пажетнова» (прилагается).

4. Министерству природных ресурсов и экологии Тверской области направить в орган, осуществляющий государственный кадастровый учет и государственную регистрацию прав, комплект документов для внесения сведений о границах особо охраняемой природной территории регионального значения – государственного природного заказника «Чистый лес имени В.С. Пажетнова» в установленном порядке.

5. Контроль за исполнением настоящего постановления возложить на заместителя Председателя Правительства Тверской области, курирующего вопросы природных ресурсов и экологии.

Отчет об исполнении постановления представить в трехмесячный срок со дня его вступления в силу.

6. Настоящее постановление вступает в силу со дня его официального опубликования.

**Губернатор
Тверской области**



И.М. Руденя

Приложение
к постановлению Правительства
Тверской области
от 12.09.2025 № 489-пп

Положение
об особо охраняемой природной территории
регионального значения – государственном природном заказнике
«Чистый лес имени В.С. Пажетнова»

1. Наименование особо охраняемой природной территории регионального значения.

Особо охраняемая природная территория регионального значения – государственный природный заказник «Чистый лес имени В.С. Пажетнова» (далее – заказник).

2. Значение заказника.

Региональное.

3. Профиль заказника.

Биологический (ботанический и зоологический).

4. Цель создания заказника.

Сохранение и восстановление редких и исчезающих видов растений и животных, занесенных в Красную книгу Российской Федерации и Красную книгу Тверской области, в том числе ценных видов в хозяйственном, научном и культурном отношении.

5. Местоположение заказника.

Заказник находится в Торопецком муниципальном округе Тверской области, в 26 км к северо-западу от города Торопца, к северу и северо-западу от деревни Косилово, в окрестностях деревни Бубоницы.

6. Описание границ заказника.

Заказник располагается в кварталах 1 – 4, 58 (часть), 59 (часть), 71 (часть), 81 Пожинского участкового лесничества Торопецкого лесничества Тверской области и на прилегающих территориях.

Графическое описание местоположения границ особо охраняемой природной территории регионального значения – государственного природного заказника «Чистый лес имени В.С. Пажетнова» приводится в приложении 1 к настоящему Положению.

План границ особо охраняемой природной территории регионального значения – государственного природного заказника «Чистый лес имени В.С. Пажетнова» приводится в приложении 2 к настоящему Положению.

7. Площадь заказника.

Общая площадь заказника составляет 814,1 га.

8. Сведения о собственниках, землевладельцах, землепользователях и арендаторах земельных участков, на которых расположен заказник.

Земли лесного фонда (в государственной собственности), земли сельскохозяйственного назначения (в муниципальной собственности, в частной собственности), земли промышленности, энергетики, транспорта, связи, радиовещания, телевидения, информатики, земли для обеспечения космической деятельности, земли обороны, безопасности и земель иного специального назначения (в государственной собственности) и земли, государственная собственность на которые не разграничена.

9. Описание заказника.

Территория заказника расположена на Валдайской возвышенности в юго-восточной части бассейна Финского залива Балтийского моря. В границах заказника лежит бассейн реки с условным названием Бубоницкий ручей и часть бассейна реки Лунки, обе реки – левые притоки реки Сережи

(речная система Невы). На территории заказника три озера, два из них болотные. Заболоченность заказника относительно невелика. По картографическим оценкам на территории около 10 болот, занимающих около 8 процентов площади заказника. В заказнике встречаются болота всех типов: низинные, переходные и верховые.

Норовской озерно-болотный комплекс. Болото лежит в озерной котловине ледникового происхождения. Центральный участок болота безлесный, лишь на грядах растут редкие невысокие сосны, выражены грядово-мочажинные, грядово-озерковые участки, топи с шейхцерией болотной, очеретником белым и мочажина с росянкой круглолистной, росянкой длиннолистной. По склонам развиты сосново-кустарничково-сфагново-пушициевые сообщества, представляющие типичную олигомезотрофную растительность, в составе которой сосна обыкновенная, багульник болотный, мирт обыкновенный, пушица, клюква обыкновенная, водяника черная, морошка приземистая, тайник сердцевидный, среди мхов доминируют сфагнум узколистный, сфагнум божественный. В моховом покрове отмечено 14 видов сфагновых мхов. Для болотного комплекса отмечено шесть редких видов сосудистых растений: тайник сердцевидный, любка зеленоцветковая, очеретник белый, водяника черная, морошка приземистая, росянка английская. На болоте есть остаточное озеро, площадью 1,2 га, около 60 процентов зеркала которого покрыто торфяной сплавиной, часть озера с открытой водной поверхностью. Мелководья в этом водоеме практически отсутствуют, за исключением юго-восточной и северо-восточной его оконечностей, выходящих к коренному берегу. По всему периметру водной глади торфяная сплавина, непосредственно у которой глубины достигают 10 – 11 м, а в юго-западной части доходят до 20 м. На озере имеется небольшой (около 10 кв. м) плавающий остров с двумя небольшими соснами. Общий уклон дна озерно-болотный комплекса в юго-восточном направлении, где расположена наиболее глубокая котловина глубиной 22,7 м. Имеется еще несколько воронок меньших глубин: 16,3 и 12,9 м. Это дистрофный водоем, основу водной толщи которого создает холодный гипolimниальный слой, выявлена чрезвычайно низкая интенсивность фотосинтетических процессов, которые обусловлены неблагоприятными световыми условиями, малым содержанием питательных солей, кислой реакцией среды, высокой окислительной способностью вод.

Река с условным названием Бубоницкий ручей. Начинается в южной части заказника в заболоченных эвтрофных понижениях между холмов и гряд, в среднем течении протекает через травяное болото с расположенным в центре остаточным озером, вытекает из болота тонким ручейком. В нижнем течении ручья на правых склонах моренных камовых холмов, образующих долину, растет пузырник судетский – вид, занесенный в Красную книгу Тверской области.

Почвы дерново-подзолистые разной степени оподзоливания песчаные на зандровых отложениях и супесчаные, суглинистые на моренных отложениях.

Территория заказника по большей части покрыта лесами. Территория относится к подзоне хвойно-широколиственных лесов. Преобладающей лесообразующей породой является ель европейская. Ель европейская образует чистые ельники на дренированных и переувлажненных плакорных участках, в меньшей степени по склонам. В ельниках встречаются такие типичные бореальные виды, как линнея северная, кислица, майник, ожика волосистая, грушанка круглолистная, ортилия, подбельник. Среди лесных злаков обычны вейник тростниковидный и бор развесистый.

На хорошо дренированных участках, осветленных участках близ опушек и полян, по склонам широко представлены различные варианты неморальнотравных ельников, нередко с примесью широколиственных пород и лещиной в подлеске. В травяном ярусе таких лесов встречается зеленчук, золотая розга, обильны виды неморального комплекса – осока пальчатая, медуница, копытень, воронец, печеночница, селезеночник, звездчатка жестколистная, а иногда и подлесник европейский. Встречается также волчье лыко и эфемероиды: ветреница дубравная и ветреница лютичная и другие. Участки смешанных насаждений ели и сосны характеризуются промежуточным составом травяно-кустарничкового яруса, образованного черникой, брусникой, вейником тростниковидным, плауном булавовидным, орляком.

По долинам рек и ручьев, оврагам, по берегам озер имеются участки смешанных елово-широколиственных лесов с липой, вязом, в меньшей степени дубом и кленом. В подлеске кроме лещины обычна жимолость обыкновенная, подрост широколиственных пород. В травяном ярусе доминируют сныть, осока пальчатая и осока корневищная, щитовник, злаки, бор развесистый, перловник поникший, вейник тростниковидный и другие. Разнообразны весеннецветущие виды: лютик кашубский, пролесник, чина весенняя, ландыш, фиалка Ривиниуса. По склонам долин рек и ручьев встречается крестоцветное растение лунник оживающий – вид, занесенный в Красную книгу Тверской области.

По заболоченным берегам озер местами развиты участки заболоченных елово-черноольховых лесов, переходящие в участки черноольшаников. В таких лесах значительна доля видов гигрофильного крупнотравья: тростник, таволга, осока островатая, осока удлинённая, бодяк огородный, калужница укореняющаяся, вейник сероватый, ирис айровидный.

Ель постепенно замещает вторичные, возникшие на месте заброшенных полей и сенокосов, мелколиственные леса из березы и серой ольхи, часто с участием ивы козьей. В подлеске нередко встречается малина.

На дренированных участках с песчаной почвой развиты сосняки. В последних обычны овсяница овечья, марьянник луговой, осока верещатниковая. На хорошо освещенных участках с разреженным древостоем и у опушек встречаются вересковые и злаково-разнотравные сосняки. На опушках сосняков встречаются южноборовые виды, такие как цмин песчаный – вид, занесенный в Красную книгу Тверской области, пазник стержнекорневой, букашник, обычны также вереск, душистый

колосок, золотая розга, кошачья лапка, ястребинка зонтичная, ястребиночка обыкновенная и ястребиночка обильноцветущая, клевер пашенный, клевер горный и толокнянка обыкновенная – вид, занесенный в Красную книгу Тверской области.

На сырых понижениях местами имеются участки леса с доминированием осины. Помимо осины, на сырых местах, по берегам небольших рек и ручьев к основным породам нередко добавляется ива пятитычинковая, а в подлеске присутствует черемуха. Для берегов ручьев и нижней части береговых склонов рек характерны заросли страусника, обычны хмель, василисник желтый, крапива двудомная. Местами по береговым склонам развиты плотные заросли хвоща зимующего. По берегам озер и низинных болот обычно обильны кустарниковые ивы: пепельная и трехтычинковая, иногда розмаринолистная.

Участки березняков и сероольшаников развиты как вторичные леса на месте заросших вырубок и заброшенных сельскохозяйственных угодий (полей, сенокосов) и бывших деревень (урочища).

Луга на территории заказника приурочены к сырым периодически заливаемым берегам рек, озер и ручьев, сырым понижениям (низинные луга) или же к участкам, где прежде велось сельское хозяйство – вторичные луга, то есть возникшие на месте полей сенокосов и заброшенных деревень.

В центральной части заказника на восток от деревни Бубоницы расположена озерная группа. По берегам озер полосу прибрежноводной растительности и сырые заливаемые луга образуют двукисточник тростниковидный, осока острая, ирис айровидный, тростник, встречаются также камыш лесной, вероника длиннолистная, осоки дернистая и осока сближенная. У уреза воды обычны осока пузырчатая, осока высокая, осока сытевидная и осока острая, вех ядовитый, шлемник, зюзник.

Суходольные луга, возникшие на месте бывших пашен и сенокосов, варьируют по видовому составу в зависимости от почвы и стадии зарастания. На сухих лугах, сформированных на песчаных почвах, преобладают ястребинка зонтичная, золотая розга, рогоза узколистная, клевер пашенный; нередко встречаются короставник, василек скабиозовый, крестовник Якова, скерда двулетняя, колючник, лютик многоцветковый, песчанка ползучколистная, песколюбочка стенная. На умеренно влажных лугах доминирует тимофеевка луговая, лисохвост луговой, дудник лесной, василек луговой, чина луговая, горошек мышинный и горошек заборный, лютик едкий. На разнотравных лугах, развитых на богатых почвах, по опушкам елово-широколиственных лесов встречается неморальный вид буквица. На сыроватых лугах добавляются гигромезофильные виды, в частности купальница, гравилат речной, лютик золотистый. На залежных лугах нередко присутствуют рудеральные виды – это, прежде всего, бодяк полевой и одуванчик лекарственный.

Животный мир отличается большим разнообразием из-за мозаичности рельефа, который определяет в свою очередь разнообразие растительности и

биотопов. В границах заказника можно выделить четыре основных зоокомплекса: леса и зарастающие вырубki, водно-болотные, лугово-полевые и антропогенные местообитания.

Орнитофауна территории заказника характерна для подзоны хвойно-широколиственных лесов. Отмечены типичные лесные виды: глухарь, рябчик, вальдшнеп, вяхирь, мохноногий сыч, длиннохвостая неясыть, обыкновенный козодой, желна, большой пестрый дятел, обыкновенная иволга, сойка, кедровка, ворон, крапивник, лесная завирушка, зеленая пересмешка, славка-черноголовка, пеночка-трещотка, зеленая пеночка, малая мухоловка, черный дрозд, белобровик, певчий дрозд, пухляк, хохлатая синица, московка, обыкновенный поползень, обыкновенная пищуха, зяблик, чиж, клест-еловик, обыкновенный снегирь, так и селящиеся по окраинам лесов и на опушках – обыкновенный осоед, черный коршун, тетеревиатник, перепелятник, канюк, чеглок, обыкновенная пустельга, тетерев, серая неясыть, вертишейка, лесной жаворонок, лесной конек, садовая камышевка, садовая славка, славка-мельничек, пеночка-весничка, пеночка-теньковка, зарянка, обыкновенный соловей, рябинник, ополовник, лазоревка, обыкновенный дубонос и обыкновенная овсянка.

На сырых лугах и суходолах селятся коростель, полевой жаворонок, желтая трясогузка, обыкновенный жулан, речной сверчок, болотная камышевка, серая славка, луговой чекан и обыкновенная чечевица.

На переходном болоте Норовском известно гнездование журавля серого – вида, занесенного в Красную книгу Тверской области.

С водоемами тесно связано местообитание серой цапли, краквы, перевозчика, сизой чайки, а также камышевки-барсучока и камышовой овсянки.

Более тесно с населенными пунктами связано обитание белого аиста, сизого голубя, черного стрижа, деревенской ласточки, белой трясогузки, сороки, галки, серой вороны. Единственное поселение береговушек находится в песчаном бугре на окраине деревни Бубоницы. Большая синица гнездится по окраинам лесов, опушкам и в населенных пунктах.

10. Объекты особой охраны заказника:

1) долины малых рек (Бубоницкий ручей, река Лунка) с участками елово-вязово-липовых лесов по склонам и характерным набором неморальных видов травяного яруса;

2) Норовской озерно-болотный комплекс;

3) старовозрастные лесные массивы по берегам болот, озер и рек;

4) 14 видов растений, занесенных в Красную книгу Тверской области:

баранец обыкновенный;

водяника черная;

козелец приземистый;

лунник оживающий;

любка зеленоцветковая;

морощка приземистая;

овсяница высочайшая;

очеретник белый;
 подлесник европейский;
 пузырник судетский;
 росянка английская;
 тайник сердцевидный;
 толокнянка обыкновенная;
 цмин песчаный;

5) 1 вид грибов и 7 видов животных, занесенных в Красную книгу Тверской области:

гирипорус синеющий;
 журавль серый;
 кедровка;
 летяга;
 махаон;
 сыч мохноногий;
 удод;
 чесночница обыкновенная;

6) 1 вид животного, занесенного в Красную книгу Российской Федерации, – черный аист.

11. Основные виды разрешенного использования земельных участков в границах заказника:

- 1) деятельность по особой охране и изучению природы;
- 2) охрана природных территорий;
- 3) природно-познавательный туризм.

12. В границах заказника запрещается:

1) любое строительство, включая прокладку новых дорог и коммуникаций, возведение некапитальных временных построек и сооружений (за исключением подпункта 2 пункта 13 настоящего Положения);

2) все виды рубок леса (за исключением лесохозяйственных мероприятий, направленных на ликвидацию последствий стихийных бедствий, и санитарно-оздоровительных мероприятий);

3) разведка и добыча полезных ископаемых, проведение взрывных работ, применение взрывчатых веществ и пиротехнических устройств;

4) промышленная заготовка и сбор ягод, лекарственных растений и других лесных ресурсов, а также заготовка и сбор с применением различных механических приспособлений (совки, гребенки и тому подобное);

5) стоянка и движение механизированного транспорта и специализированной техники, за исключением стоянки и движения на автомобильных дорогах общего пользования, использования сельскохозяйственной техники на землях сельскохозяйственного назначения, стоянки и движения экстренных оперативных служб, проведения противопожарных и лесозащитных мероприятий, а также мероприятий, проводимых при возникновении чрезвычайных ситуаций и направленных на спасение жизни и сохранение здоровья людей;

б) организация туристских станций, бивуаков, палаточных лагерей, туристических троп и трасс (за исключением подпункта 3 пункта 13 настоящего Положения);

7) изменение естественного гидрологического режима территории;

8) уничтожение и повреждение древесно-кустарниковой растительности, за исключением мероприятий по расчистке земель сельскохозяйственного назначения;

9) применение химических средств борьбы с вредителями, болезнями растений, сорняками и малоценными породами деревьев и кустарников, стимуляторов роста;

10) разведение костров за пределами специально оборудованных кострищ, а также использование открытого огня в периоды, когда объявлена высокая пожарная опасность;

11) сброс сточных вод, сброс и складирование твердых и жидких отходов производства и потребления, захламление территории;

12) складирование ядохимикатов, минеральных и органических удобрений, нефтепродуктов;

13) выгул собак без поводка;

14) все виды охоты, а также причинение вреда, изъятие из природы животных, за исключением изъятия инфицированных диких животных в рамках специальных эпизодических мероприятий либо регулирования численности охотничьих ресурсов;

15) сбор и коллекционирование охраняемых видов растений, грибов, животных;

16) уничтожение и повреждение аншлагов, шлагбаумов, стендов, ограждений, иных элементов обустройства заказника, в том числе экологических троп.

13. Допустимое использование заказника:

1) использование земельных участков в соответствии с их целевым назначением и установленным видом разрешенного использования, с учетом ограничений, установленных пунктом 12 настоящего Положения;

2) установка элементов обустройства заказников, информационных аншлагов и других информационных и предупредительных знаков;

3) проектирование и организация экологических троп;

4) осуществление научной деятельности;

5) проведение организованных экологических и образовательных экскурсий групп численностью не более десяти человек;

б) борьба с распространением борщевика Сосновского;

7) рекреационное использование: однодневные посещения;

8) заготовка и сбор лекарственных растений, ягод и других пищевых лесных ресурсов для собственных нужд без использования механических приспособлений;

9) ремонт, регламентное обслуживание, реконструкция существующих коммуникаций, дорог, линейных объектов без расширения их полос отвода и элементов экологического обустройства заказника.

Приложение 1
к Положению об особо охраняемой
природной территории регионального
значения – государственном
природном заказнике «Чистый лес
имени В.С. Пажетнова»

Графическое описание местоположения границ
особо охраняемой природной территории регионального значения –
государственного природного заказника «Чистый лес имени В.С. Пажетнова»

Раздел 1

Сведения об объекте		
особо охраняемая природная территория регионального значения – государственный природный заказник «Чистый лес имени В.С. Пажетнова» (далее – объект)		
№ п/п	Характеристики объекта	Описание характеристик
1	2	3
1	Местоположение объекта	Торопецкий муниципальный округ Тверской области
2	Площадь объекта +/- величина погрешности определения площади (Р +/- Дельта Р)	8 140 842 кв. м (\pm 49 931 кв. м)
3	Иные характеристики объекта	-

Раздел 2

Сведения о местоположении границ объекта					
1. Система координат МСК-69, зона 1					
2. Сведения о характерных точках границ объекта					
Обозначение характерных точек границ	Координаты, м		Метод определения координат характерной точки	Средняя квадратическая погрешность положения характерной точки (Mt), м	Описание обозначения точки на местности (при наличии)
	X	Y			
1	2	3	4	5	6
1	277676.51	1192102.12	картометрический	5.00	-

Обозначение характерных точек границ	Координаты, м		Метод определения координат характерной точки	Средняя квадратическая погрешность положения характерной точки (Mt), м	Описание обозначения точки на местности (при наличии)
	X	Y			
1	2	3	4	5	6
2	277838.48	1191972.28	картометрический	5.00	-
3	277934.39	1191882.86	картометрический	5.00	-
4	277962.88	1191856.29	картометрический	5.00	-
5	278051.22	1191777.41	картометрический	5.00	-
6	278098.79	1191801.39	картометрический	5.00	-
7	278137.87	1191837.84	картометрический	5.00	-
8	278175.45	1191850.65	картометрический	5.00	-
9	278219.22	1191844.03	картометрический	5.00	-
10	278250.51	1191822.90	картометрический	5.00	-
11	278271.25	1191799.66	картометрический	5.00	-
12	278290.34	1191774.53	картометрический	5.00	-
13	278303.41	1191743.75	картометрический	5.00	-
14	278308.35	1191718.06	картометрический	5.00	-
15	278329.76	1191713.75	картометрический	5.00	-
16	278350.32	1191711.23	картометрический	5.00	-
17	278445.97	1191689.99	картометрический	5.00	-
18	278478.96	1191673.21	картометрический	5.00	-
19	278511.69	1191657.64	картометрический	5.00	-
20	278567.15	1191461.56	картометрический	5.00	-
21	278535.13	1191431.21	картометрический	5.00	-
22	278470.55	1191293.28	картометрический	5.00	-
23	278469.56	1191324.25	картометрический	5.00	-
24	278468.13	1191344.35	картометрический	5.00	-
25	278461.94	1191365.55	картометрический	5.00	-

Обозначение характерных точек границ	Координаты, м		Метод определения координат характерной точки	Средняя квадратическая погрешность положения характерной точки (Mt), м	Описание обозначения точки на местности (при наличии)
	X	Y			
1	2	3	4	5	6
26	278452.74	1191389.31	картометрический	5.00	-
27	278441.72	1191400.49	картометрический	5.00	-
28	278428.6	1191413.28	картометрический	5.00	-
29	278414.41	1191425.55	картометрический	5.00	-
30	278380.67	1191436.91	картометрический	5.00	-
31	278353.23	1191445.05	картометрический	5.00	-
32	278331.78	1191448.89	картометрический	5.00	-
33	278314.67	1191450.10	картометрический	5.00	-
34	278287.21	1191453.47	картометрический	5.00	-
35	278278.32	1191467.29	картометрический	5.00	-
36	278267.92	1191491.68	картометрический	5.00	-
37	278264.87	1191506.51	картометрический	5.00	-
38	278265.99	1191514.96	картометрический	5.00	-
39	278277.78	1191536.02	картометрический	5.00	-
40	278281.69	1191562.44	картометрический	5.00	-
41	278281.27	1191577.77	картометрический	5.00	-
42	278279.26	1191592.06	картометрический	5.00	-
43	278281.57	1191614.76	картометрический	5.00	-
44	278264.05	1191593.13	картометрический	5.00	-
45	278244.04	1191572.08	картометрический	5.00	-
46	278233.10	1191560.56	картометрический	5.00	-
47	278224.75	1191559.85	картометрический	5.00	-
48	278177.75	1191528.12	картометрический	5.00	-
49	278158.50	1191508.03	картометрический	5.00	-

Обозначение характерных точек границ	Координаты, м		Метод определения координат характерной точки	Средняя квадратическая погрешность положения характерной точки (Mt), м	Описание обозначения точки на местности (при наличии)
	X	Y			
1	2	3	4	5	6
50	278150.20	1191495.12	картометрический	5.00	-
51	278139.47	1191472.71	картометрический	5.00	-
52	278118.96	1191437.86	картометрический	5.00	-
53	278110.59	1191433.01	картометрический	5.00	-
54	278076.01	1191418.77	картометрический	5.00	-
55	277958.66	1191371.36	картометрический	5.00	-
56	278021.51	1191331.19	картометрический	5.00	-
57	278034.89	1191307.98	картометрический	5.00	-
58	278044.36	1191295.96	картометрический	5.00	-
59	278092.96	1191294.00	картометрический	5.00	-
60	278116.02	1191287.45	картометрический	5.00	-
61	278148.76	1191282.71	картометрический	5.00	-
62	278161.56	1191277.18	картометрический	5.00	-
63	278228.74	1191248.35	картометрический	5.00	-
64	278289.26	1191222.38	картометрический	5.00	-
65	278315.45	1191208.64	картометрический	5.00	-
66	278319.13	1191195.24	картометрический	5.00	-
67	278289.11	1191135.00	картометрический	5.00	-
68	278238.50	1191104.50	картометрический	5.00	-
69	278207.43	1191111.25	картометрический	5.00	-
70	278186.10	1191118.78	картометрический	5.00	-
71	278161.75	1191128.05	картометрический	5.00	-
72	278105.54	1191147.76	картометрический	5.00	-
73	278095.87	1191158.56	картометрический	5.00	-

Обозначение характерных точек границ	Координаты, м		Метод определения координат характерной точки	Средняя квадратическая погрешность положения характерной точки (Mt), м	Описание обозначения точки на местности (при наличии)
	X	Y			
1	2	3	4	5	6
74	278088.38	1191156.34	картометрический	5.00	-
75	278100.74	1191115.29	картометрический	5.00	-
76	278085.48	1191074.77	картометрический	5.00	-
77	278065.98	1191074.92	картометрический	5.00	-
78	278050.46	1191095.48	картометрический	5.00	-
79	278044.31	1191120.90	картометрический	5.00	-
80	278043.36	1191164.47	картометрический	5.00	-
81	278037.88	1191177.26	картометрический	5.00	-
82	278025.17	1191182.94	картометрический	5.00	-
83	278005.24	1191179.90	картометрический	5.00	-
84	277987.62	1191169.67	картометрический	5.00	-
85	277977.16	1191151.98	картометрический	5.00	-
86	277954.45	1191138.53	картометрический	5.00	-
87	277931.31	1191133.93	картометрический	5.00	-
88	277872.26	1191123.21	картометрический	5.00	-
89	277840.99	1191099.39	картометрический	5.00	-
90	277830.44	1191070.75	картометрический	5.00	-
91	277817.77	1191041.75	картометрический	5.00	-
92	277793.29	1191014.25	картометрический	5.00	-
93	277766.84	1190996.43	картометрический	5.00	-
94	277745.95	1190984.11	картометрический	5.00	-
95	277726.47	1190973.17	картометрический	5.00	-
96	277701.52	1190973.36	картометрический	5.00	-
97	277693.10	1190958.18	картометрический	5.00	-

Обозначение характерных точек границ	Координаты, м		Метод определения координат характерной точки	Средняя квадратическая погрешность положения характерной точки (Mt), м	Описание обозначения точки на местности (при наличии)
	X	Y			
1	2	3	4	5	6
98	277684.59	1190931.93	картометрический	5.00	-
99	277669.30	1190926.50	картометрический	5.00	-
100	277640.20	1190926.71	картометрический	5.00	-
101	277620.55	1190896.83	картометрический	5.00	-
102	277622.23	1190882.03	картометрический	5.00	-
103	277635.24	1190881.93	картометрический	5.00	-
104	277689.03	1190904.28	картометрический	5.00	-
105	277711.81	1190907.36	картометрический	5.00	-
106	277721.48	1190895.90	картометрический	5.00	-
107	277718.01	1190868.30	картометрический	5.00	-
108	277729.31	1190856.84	картометрический	5.00	-
109	277735.83	1190858.42	картометрический	5.00	-
110	277744.37	1190913.61	картометрический	5.00	-
111	277785.18	1190937.68	картометрический	5.00	-
112	277827.84	1190991.01	картометрический	5.00	-
113	277844.34	1191023.38	картометрический	5.00	-
114	277864.88	1191024.70	картометрический	5.00	-
115	277886.57	1191018.19	картометрический	5.00	-
116	277907.44	1190983.90	картометрический	5.00	-
117	277918.56	1190949.69	картометрический	5.00	-
118	277915.05	1190915.58	картометрический	5.00	-
119	277885.56	1190884.91	картометрический	5.00	-
120	277865.99	1190876.94	картометрический	5.00	-
121	277833.51	1190880.43	картометрический	5.00	-

Обозначение характерных точек границ	Координаты, м		Метод определения координат характерной точки	Средняя квадратическая погрешность положения характерной точки (Mt), м	Описание обозначения точки на местности (при наличии)
	X	Y			
1	2	3	4	5	6
122	277822.14	1190880.52	картометрический	5.00	-
123	277818.77	1190864.29	картометрический	5.00	-
124	277820.29	1190851.27	картометрический	5.00	-
125	277855.89	1190831.50	картометрический	5.00	-
126	277857.42	1190818.49	картометрический	5.00	-
127	277854.09	1190807.13	картометрический	5.00	-
128	277803.22	1190744.13	картометрический	5.00	-
129	277803.11	1190729.51	картометрический	5.00	-
130	277812.87	1190729.43	картометрический	5.00	-
131	277830.87	1190745.55	картометрический	5.00	-
132	277852.11	1190761.64	картометрический	5.00	-
133	277877.20	1190757.02	картометрический	5.00	-
134	277891.02	1190750.26	картометрический	5.00	-
135	277903.96	1190738.50	картометрический	5.00	-
136	277923.42	1190731.85	картометрический	5.00	-
137	277942.91	1190731.70	картометрический	5.00	-
138	277949.29	1190715.40	картометрический	5.00	-
139	277942.58	1190687.82	картометрический	5.00	-
140	277926.75	1190668.07	картометрический	5.00	-
141	277904.78	1190632.85	картометрический	5.00	-
142	277891.50	1190595.56	картометрический	5.00	-
143	277886.53	1190582.59	картометрический	5.00	-
144	277873.58	1190589.19	картометрический	5.00	-
145	277867.19	1190605.49	картометрический	5.00	-

Обозначение характерных точек границ	Координаты, м		Метод определения координат характерной точки	Средняя квадратическая погрешность положения характерной точки (Mt), м	Описание обозначения точки на местности (при наличии)
	X	Y			
1	2	3	4	5	6
146	277870.79	1190650.98	картометрический	5.00	-
147	277867.61	1190660.75	картометрический	5.00	-
148	277859.49	1190660.81	картометрический	5.00	-
149	277838.24	1190646.35	картометрический	5.00	-
150	277817.03	1190633.51	картометрический	5.00	-
151	277815.31	1190622.13	картометрический	5.00	-
152	277844.34	1190592.67	картометрический	5.00	-
153	277844.22	1190576.41	картометрический	5.00	-
154	277832.77	1190566.75	картометрический	5.00	-
155	277795.42	1190571.90	картометрический	5.00	-
156	277783.99	1190563.86	картометрический	5.00	-
157	277788.67	1190547.19	картометрический	5.00	-
158	277796.04	1190536.21	картометрический	5.00	-
159	277843.21	1190541.72	картометрический	5.00	-
160	277863.68	1190534.91	картометрический	5.00	-
161	277890.21	1190528.97	картометрический	5.00	-
162	277949.56	1190517.95	картометрический	5.00	-
163	277954.27	1190512.20	картометрический	5.00	-
164	277946.19	1190457.52	картометрический	5.00	-
165	277933.95	1190413.02	картометрический	5.00	-
166	277919.15	1190382.43	картометрический	5.00	-
167	277894.76	1190380.99	картометрический	5.00	-
168	277849.32	1190391.08	картометрический	5.00	-
169	277823.20	1190375.03	картометрический	5.00	-

Обозначение характерных точек границ	Координаты, м		Метод определения координат характерной точки	Средняя квадратическая погрешность положения характерной точки (Mt), м	Описание обозначения точки на местности (при наличии)
	X	Y			
1	2	3	4	5	6
170	277766.21	1190360.82	картометрический	5.00	-
171	277741.67	1190339.88	картометрический	5.00	-
172	277736.61	1190315.53	картометрический	5.00	-
173	277739.62	1190283.01	картометрический	5.00	-
174	277754.06	1190260.15	картометрический	5.00	-
175	277772.89	1190241.05	картометрический	5.00	-
176	277784.72	1190229.04	картометрический	5.00	-
177	277792.72	1190212.71	картометрический	5.00	-
178	277789.34	1190196.50	картометрический	5.00	-
179	277773.03	1190188.49	картометрический	5.00	-
180	277743.80	1190191.96	картометрический	5.00	-
181	277726.95	1190211.56	картометрический	5.00	-
182	277711.14	1190208.51	картометрический	5.00	-
183	277704.72	1190194.88	картометрический	5.00	-
184	277728.90	1190156.31	картометрический	5.00	-
185	277725.49	1190135.20	картометрический	5.00	-
186	277892.10	1190147.14	картометрический	5.00	-
187	278131.94	1190194.37	картометрический	5.00	-
188	278287.95	1190267.44	картометрический	5.00	-
189	278440.02	1190378.62	картометрический	5.00	-
190	278457.58	1190416.51	картометрический	5.00	-
191	278477.54	1190428.46	картометрический	5.00	-
192	278495.69	1190429.18	картометрический	5.00	-
193	278683.22	1190531.94	картометрический	5.00	-

Обозначение характерных точек границ	Координаты, м		Метод определения координат характерной точки	Средняя квадратическая погрешность положения характерной точки (Mt), м	Описание обозначения точки на местности (при наличии)
	X	Y			
1	2	3	4	5	6
194	278713.35	1190575.71	картометрический	5.00	-
195	278733.29	1190585.93	картометрический	5.00	-
196	278967.51	1190734.22	картометрический	5.00	-
197	279117.60	1190856.65	картометрический	5.00	-
198	279701.83	1190867.60	картометрический	5.00	-
199	279943.21	1191085.79	картометрический	5.00	-
200	279955.48	1191241.25	картометрический	5.00	-
201	279790.96	1191676.51	картометрический	5.00	-
202	279655.08	1191945.00	картометрический	5.00	-
203	279646.28	1191934.20	картометрический	5.00	-
204	279635.98	1191955.60	картометрический	5.00	-
205	279647.63	1191963.21	картометрический	5.00	-
206	279602.42	1191972.66	картометрический	5.00	-
207	279547.13	1191984.23	картометрический	5.00	-
208	279490.54	1191996.06	картометрический	5.00	-
209	279307.38	1192236.85	картометрический	5.00	-
210	279178.70	1192385.47	картометрический	5.00	-
211	279076.71	1192518.20	картометрический	5.00	-
212	278909.57	1192729.34	картометрический	5.00	-
213	278827.07	1192834.66	картометрический	5.00	-
214	278751.70	1192928.93	картометрический	5.00	-
215	278639.73	1193131.85	картометрический	5.00	-
216	278902.13	1193261.84	картометрический	5.00	-
217	278867.79	1193393.73	картометрический	5.00	-

Обозначение характерных точек границ	Координаты, м		Метод определения координат характерной точки	Средняя квадратическая погрешность положения характерной точки (Mt), м	Описание обозначения точки на местности (при наличии)
	X	Y			
1	2	3	4	5	6
218	278856.52	1193450.76	картометрический	5.00	-
219	278851.34	1193487.66	картометрический	5.00	-
220	278845.97	1193525.94	картометрический	5.00	-
221	278835.19	1193604.09	картометрический	5.00	-
222	277995.94	1193489.95	картометрический	5.00	-
223	277341.62	1193401.39	картометрический	5.00	-
224	277234.34	1193094.36	картометрический	5.00	-
225	277406.93	1192932.27	картометрический	5.00	-
226	277393.07	1192898.33	картометрический	5.00	-
227	277383.90	1192871.83	картометрический	5.00	-
228	276805.98	1192771.21	картометрический	5.00	-
229	276802.20	1192746.29	картометрический	5.00	-
230	276821.64	1192705.32	картометрический	5.00	-
231	276857.92	1192674.19	картометрический	5.00	-
232	276887.51	1192655.20	картометрический	5.00	-
233	276894.56	1192645.18	картометрический	5.00	-
234	276901.01	1192619.97	картометрический	5.00	-
235	276880.32	1192588.85	картометрический	5.00	-
236	276851.23	1192568.73	картометрический	5.00	-
237	276804.26	1192567.07	картометрический	5.00	-
238	276795.43	1192591.82	картометрический	5.00	-
239	276804.67	1192621.17	картометрический	5.00	-
240	276803.32	1192630.68	картометрический	5.00	-
241	276771.67	1192650.85	картометрический	5.00	-

Обозначение характерных точек границ	Координаты, м		Метод определения координат характерной точки	Средняя квадратическая погрешность положения характерной точки (Mt), м	Описание обозначения точки на местности (при наличии)
	X	Y			
1	2	3	4	5	6
242	276753.35	1192676.62	картометрический	5.00	-
243	276736.88	1192722.83	картометрический	5.00	-
244	276716.42	1192737.37	картометрический	5.00	-
245	276702.98	1192735.94	картометрический	5.00	-
246	276699.08	1192727.22	картометрический	5.00	-
247	276702.01	1192688.00	картометрический	5.00	-
248	276683.01	1192653.06	картометрический	5.00	-
249	276656.83	1192623.46	картометрический	5.00	-
250	276644.43	1192613.52	картометрический	5.00	-
251	276636.04	1192606.32	картометрический	5.00	-
252	276610.40	1192599.30	картометрический	5.00	-
253	276641.01	1192498.86	картометрический	5.00	-
254	276642.66	1192488.05	картометрический	5.00	-
255	276578.45	1192440.80	картометрический	5.00	-
256	276531.21	1192406.05	картометрический	5.00	-
257	276523.02	1192371.48	картометрический	5.00	-
258	276525.65	1192352.95	картометрический	5.00	-
259	276529.31	1192332.09	картометрический	5.00	-
260	276532.60	1192313.05	картометрический	5.00	-
261	276532.02	1192302.45	картометрический	5.00	-
262	276528.27	1192296.93	картометрический	5.00	-
263	276523.50	1192296.18	картометрический	5.00	-
264	276433.73	1192103.54	картометрический	5.00	-
265	276391.67	1192098.16	картометрический	5.00	-

Обозначение характерных точек границ	Координаты, м		Метод определения координат характерной точки	Средняя квадратическая погрешность положения характерной точки (Mt), м	Описание обозначения точки на местности (при наличии)
	X	Y			
1	2	3	4	5	6
266	276341.07	1192081.20	картометрический	5.00	-
267	276293.27	1192065.87	картометрический	5.00	-
268	276287.27	1192063.95	картометрический	5.00	-
269	276246.41	1192025.11	картометрический	5.00	-
270	276227.15	1192002.88	картометрический	5.00	-
271	276195.85	1191972.92	картометрический	5.00	-
272	276227.41	1191943.15	картометрический	5.00	-
273	276237.50	1191927.74	картометрический	5.00	-
274	276236.52	1191907.98	картометрический	5.00	-
275	276215.80	1191888.38	картометрический	5.00	-
276	276202.83	1191879.29	картометрический	5.00	-
277	276170.77	1191902.95	картометрический	5.00	-
278	276131.13	1191897.68	картометрический	5.00	-
279	276102.55	1191862.93	картометрический	5.00	-
280	276050.73	1191844.51	картометрический	5.00	-
281	275983.86	1191757.16	картометрический	5.00	-
282	276021.27	1191710.25	картометрический	5.00	-
283	276150.43	1191695.69	картометрический	5.00	-
284	276200.52	1191720.74	картометрический	5.00	-
285	276227.36	1191718.91	картометрический	5.00	-
286	276227.86	1191712.90	картометрический	5.00	-
287	276216.86	1191701.53	картометрический	5.00	-
288	276204.73	1191685.25	картометрический	5.00	-
289	276207.38	1191674.86	картометрический	5.00	-

Обозначение характерных точек границ	Координаты, м		Метод определения координат характерной точки	Средняя квадратическая погрешность положения характерной точки (Mt), м	Описание обозначения точки на местности (при наличии)
	X	Y			
1	2	3	4	5	6
290	276217.71	1191669.87	картометрический	5.00	-
291	276240.63	1191670.25	картометрический	5.00	-
292	276262.46	1191672.27	картометрический	5.00	-
293	276278.81	1191667.77	картометрический	5.00	-
294	276285.30	1191660.64	картометрический	5.00	-
295	276285.24	1191653.54	картометрический	5.00	-
296	276271.55	1191644.91	картометрический	5.00	-
297	276230.57	1191638.68	картометрический	5.00	-
298	276172.05	1191621.11	картометрический	5.00	-
299	276144.78	1191621.32	картометрический	5.00	-
300	276129.76	1191625.83	картометрический	5.00	-
301	276109.40	1191631.95	картометрический	5.00	-
302	276088.04	1191621.75	картометрический	5.00	-
303	276024.69	1191614.59	картометрический	5.00	-
304	276008.75	1191599.43	картометрический	5.00	-
305	275987.69	1191555.39	картометрический	5.00	-
306	275977.79	1191544.01	картометрический	5.00	-
307	275963.06	1191544.67	картометрический	5.00	-
308	275954.43	1191557.28	картометрический	5.00	-
309	275951.93	1191588.40	картометрический	5.00	-
310	275935.49	1191596.38	картометрический	5.00	-
311	275926.36	1191598.41	картометрический	5.00	-
312	275920.46	1191611.55	картометрический	5.00	-
313	275923.32	1191628.99	картометрический	5.00	-

Обозначение характерных точек границ	Координаты, м		Метод определения координат характерной точки	Средняя квадратическая погрешность положения характерной точки (Mt), м	Описание обозначения точки на местности (при наличии)
	X	Y			
1	2	3	4	5	6
314	275939.31	1191651.78	картометрический	5.00	-
315	275939.96	1191666.51	картометрический	5.00	-
316	275931.34	1191679.13	картометрический	5.00	-
317	275918.85	1191687.40	картометрический	5.00	-
318	275874.04	1191687.75	картометрический	5.00	-
319	275846.61	1191667.22	картометрический	5.00	-
320	275832.19	1191637.31	картометрический	5.00	-
321	275827.63	1191610.62	картометрический	5.00	-
322	275836.17	1191584.92	картометрический	5.00	-
323	275851.24	1191557.52	картометрический	5.00	-
324	275884.4	1191508.86	картометрический	5.00	-
325	275889.00	1191494.18	картометрический	5.00	-
326	275889.20	1191493.55	картометрический	5.00	-
327	275883.29	1191477.28	картометрический	5.00	-
328	275873.73	1191466.93	картометрический	5.00	-
329	275845.86	1191461.13	картометрический	5.00	-
330	275818.44	1191467.53	картометрический	5.00	-
331	275810.41	1191446.24	картометрический	5.00	-
332	275808.06	1191430.53	картометрический	5.00	-
333	275820.35	1191423.70	картометрический	5.00	-
334	275833.83	1191423.60	картометрический	5.00	-
335	275860.85	1191423.37	картометрический	5.00	-
336	275865.86	1191425.77	картометрический	5.00	-
337	275884.39	1191434.65	картометрический	5.00	-

Обозначение характерных точек границ	Координаты, м		Метод определения координат характерной точки	Средняя квадратическая погрешность положения характерной точки (Mt), м	Описание обозначения точки на местности (при наличии)
	X	Y			
1	2	3	4	5	6
338	275911.71	1191439.36	картометрический	5.00	-
339	275922.03	1191432.73	картометрический	5.00	-
340	275928.79	1191389.58	картометрический	5.00	-
341	275933.99	1191354.62	картометрический	5.00	-
342	275949.66	1191333.77	картометрический	5.00	-
343	275976.81	1191318.28	картометрический	5.00	-
344	276014.02	1191297.40	картометрический	5.00	-
345	276032.88	1191267.80	картометрический	5.00	-
346	276036.55	1191246.50	картометрический	5.00	-
347	276024.93	1191226.39	картометрический	5.00	-
348	275992.51	1191194.99	картометрический	5.00	-
349	275978.18	1191177.10	картометрический	5.00	-
350	275965.59	1191170.64	картометрический	5.00	-
351	275954.69	1191171.27	картометрический	5.00	-
352	275945.52	1191186.07	картометрический	5.00	-
353	275936.39	1191206.33	картометрический	5.00	-
354	275939.53	1191239.22	картометрический	5.00	-
355	275927.94	1191243.45	картометрический	5.00	-
356	275844.53	1191211.36	картометрический	5.00	-
357	275809.08	1191181.10	картометрический	5.00	-
358	275808.98	1191168.00	картометрический	5.00	-
359	275817.10	1191158.67	картометрический	5.00	-
360	275834.01	1191159.08	картометрический	5.00	-
361	275849.80	1191154.06	картометрический	5.00	-

Обозначение характерных точек границ	Координаты, м		Метод определения координат характерной точки	Средняя квадратическая погрешность положения характерной точки (Mt), м	Описание обозначения точки на местности (при наличии)
	X	Y			
1	2	3	4	5	6
362	275875.06	1191127.29	картометрический	5.00	-
363	275876.59	1191112.54	картометрический	5.00	-
364	275839.25	1191080.63	картометрический	5.00	-
365	275834.26	1191070.31	картометрический	5.00	-
366	275837.28	1191018.06	картометрический	5.00	-
367	275839.27	1190969.13	картометрический	5.00	-
368	275824.04	1190968.33	картометрический	5.00	-
369	275814.38	1190967.33	картометрический	5.00	-
370	275797.00	1190977.83	картометрический	5.00	-
371	275791.69	1190997.52	картометрический	5.00	-
372	275791.97	1191034.06	картометрический	5.00	-
373	275791.00	1191049.89	картометрический	5.00	-
374	275783.48	1191066.32	картометрический	5.00	-
375	275772.56	1191064.22	картометрический	5.00	-
376	275764.29	1191053.37	картометрический	5.00	-
377	275765.75	1191029.35	картометрический	5.00	-
378	275763.85	1190993.9	картометрический	5.00	-
379	275754.01	1190991.25	картометрический	5.00	-
380	275743.70	1191000.06	картометрический	5.00	-
381	275728.82	1191052.55	картометрический	5.00	-
382	275720.91	1191088.61	картометрический	5.00	-
383	275712.20	1191107.26	картометрический	5.00	-
384	275705.10	1191107.31	картометрический	5.00	-
385	275704.40	1191106.52	картометрический	5.00	-

Обозначение характерных точек границ	Координаты, м		Метод определения координат характерной точки	Средняя квадратическая погрешность положения характерной точки (Mt), м	Описание обозначения точки на местности (при наличии)
	X	Y			
1	2	3	4	5	6
386	275705.37	1191102.27	картометрический	5.00	-
387	275701.36	1191087.03	картометрический	5.00	-
388	275694.60	1191088.15	картометрический	5.00	-
389	275694.48	1191073.01	картометрический	5.00	-
390	275683.12	1191064.48	картометрический	5.00	-
391	275684.74	1190953.83	картометрический	5.00	-
392	275658.09	1191001.05	картометрический	5.00	-
393	275653.35	1191060.28	картометрический	5.00	-
394	275634.72	1191068.72	картометрический	5.00	-
395	275610.04	1191011.88	картометрический	5.00	-
396	275608.70	1190997.49	картометрический	5.00	-
397	275620.27	1190943.82	картометрический	5.00	-
398	275662.00	1190838.37	картометрический	5.00	-
399	275686.44	1190837.04	картометрический	5.00	-
400	275688.39	1190703.69	картометрический	5.00	-
401	275676.45	1190718.39	картометрический	5.00	-
402	275651.93	1190738.07	картометрический	5.00	-
403	275630.73	1190739.95	картометрический	5.00	-
404	275611.13	1190729.2	картометрический	5.00	-
405	275613.95	1190720.00	картометрический	5.00	-
406	275625.95	1190715.32	картометрический	5.00	-
407	275654.03	1190712.25	картометрический	5.00	-
408	275660.23	1190697.28	картометрический	5.00	-
409	275666.31	1190666.83	картометрический	5.00	-

Обозначение характерных точек границ	Координаты, м		Метод определения координат характерной точки	Средняя квадратическая погрешность положения характерной точки (Mt), м	Описание обозначения точки на местности (при наличии)
	X	Y			
1	2	3	4	5	6
410	275674.18	1190659.62	картометрический	5.00	-
411	275689.23	1190645.83	картометрический	5.00	-
412	275690.52	1190557.02	картометрический	5.00	-
413	275706.81	1190560.41	картометрический	5.00	-
414	275718.81	1190554.02	картометрический	5.00	-
415	275723.86	1190539.06	картометрический	5.00	-
416	275720.69	1190499.51	картометрический	5.00	-
417	275715.45	1190489.22	картометрический	5.00	-
418	275691.51	1190489.70	картометрический	5.00	-
419	275694.54	1190395.06	картометрический	5.00	-
420	275721.43	1190424.57	картометрический	5.00	-
421	275799.12	1190449.83	картометрический	5.00	-
422	275839.56	1190471.76	картометрический	5.00	-
423	275836.89	1190498.77	картометрический	5.00	-
424	275843.29	1190509.07	картометрический	5.00	-
425	275855.41	1190515.30	картометрический	5.00	-
426	275867.94	1190500.84	картометрический	5.00	-
427	275887.07	1190447.84	картометрический	5.00	-
428	275912.74	1190347.68	картометрический	5.00	-
429	275935.61	1190244.17	картометрический	5.00	-
430	275889.93	1190187.54	картометрический	5.00	-
431	275876.57	1190166.95	картометрический	5.00	-
432	275878.52	1190120.99	картометрический	5.00	-
433	275872.56	1190092.88	картометрический	5.00	-

Обозначение характерных точек границ	Координаты, м		Метод определения координат характерной точки	Средняя квадратическая погрешность положения характерной точки (Mf), м	Описание обозначения точки на местности (при наличии)
	X	Y			
1	2	3	4	5	6
434	275855.15	1190068.31	картометрический	5.00	-
435	275825.80	1190061.64	картометрический	5.00	-
436	275778.69	1190061.41	картометрический	5.00	-
437	275730.76	1190030.18	картометрический	5.00	-
438	275698.89	1189983.82	картометрический	5.00	-
439	275705.21	1189551.38	картометрический	5.00	-
440	275956.41	1189611.17	картометрический	5.00	-
441	276013.74	1189656.11	картометрический	5.00	-
442	276056.50	1189690.01	картометрический	5.00	-
443	276267.18	1189692.76	картометрический	5.00	-
444	276307.87	1189685.33	картометрический	5.00	-
445	276322.21	1189689.07	картометрический	5.00	-
446	276326.15	1189701.13	картометрический	5.00	-
447	276320.31	1189725.89	картометрический	5.00	-
448	276321.47	1189740.57	картометрический	5.00	-
449	276327.90	1189745.14	картометрический	5.00	-
450	276339.69	1189747.77	картометрический	5.00	-
451	276355.56	1189737.75	картометрический	5.00	-
452	276362.74	1189740.99	картометрический	5.00	-
453	276372.72	1189767.52	картометрический	5.00	-
454	276383.62	1189809.79	картометрический	5.00	-
455	276507.56	1189846.07	картометрический	5.00	-
456	276520.07	1189855.13	картометрический	5.00	-
457	276531.24	1189860.29	картометрический	5.00	-

Обозначение характерных точек границ	Координаты, м		Метод определения координат характерной точки	Средняя квадратическая погрешность положения характерной точки (Mt), м	Описание обозначения точки на местности (при наличии)
	X	Y			
1	2	3	4	5	6
458	276552.45	1189855.74	картометрический	5.00	-
459	276568.80	1189857.54	картометрический	5.00	-
460	276581.92	1189854.03	картометрический	5.00	-
461	276609.54	1189846.63	картометрический	5.00	-
462	276639.75	1189848.61	картометрический	5.00	-
463	276656.29	1189857.81	картометрический	5.00	-
464	276660.90	1189886.87	картометрический	5.00	-
465	276657.35	1189914.33	картометрический	5.00	-
466	276667.26	1189929.10	картометрический	5.00	-
467	276679.96	1189939.99	картометрический	5.00	-
468	276696.45	1189940.97	картометрический	5.00	-
469	276712.36	1189939.74	картометрический	5.00	-
470	276722.85	1189947.89	картометрический	5.00	-
471	276726.78	1189959.96	картометрический	5.00	-
472	276724.16	1189975.89	картометрический	5.00	-
473	276713.83	1189989.15	картометрический	5.00	-
474	276694.72	1190001.37	картометрический	5.00	-
475	276684.37	1190013.53	картометрический	5.00	-
476	276684.49	1190029.45	картометрический	5.00	-
477	276597.58	1190149.18	картометрический	5.00	-
478	276573.59	1190180.13	картометрический	5.00	-
479	276424.43	1190326.99	картометрический	5.00	-
480	276411.94	1190381.33	картометрический	5.00	-
481	276532.31	1190432.33	картометрический	5.00	-

Обозначение характерных точек границ	Координаты, м		Метод определения координат характерной точки	Средняя квадратическая погрешность положения характерной точки (Mt), м	Описание обозначения точки на местности (при наличии)
	X	Y			
1	2	3	4	5	6
482	276549.39	1190432.19	картометрический	5.00	-
483	276584.60	1190428.08	картометрический	5.00	-
484	276591.40	1190454.46	картометрический	5.00	-
485	276599.89	1190482.48	картометрический	5.00	-
486	276617.66	1190502.73	картометрический	5.00	-
487	276635.28	1190503.14	картометрический	5.00	-
488	276650.11	1190496.98	картометрический	5.00	-
489	276656.73	1190499.68	картометрический	5.00	-
490	276675.23	1190520.55	картометрический	5.00	-
491	276678.84	1190532.45	картометрический	5.00	-
492	276684.89	1190550.06	картометрический	5.00	-
493	276780.82	1190662.03	картометрический	5.00	-
494	276794.12	1190670.74	картометрический	5.00	-
495	276805.86	1190694.33	картометрический	5.00	-
496	276809.94	1190724.59	картометрический	5.00	-
497	276810.23	1190762.59	картометрический	5.00	-
498	276829.03	1190815.83	картометрический	5.00	-
499	276863.16	1190844.91	картометрический	5.00	-
500	276909.03	1190844.95	картометрический	5.00	-
501	276979.75	1190861.74	картометрический	5.00	-
502	277017.17	1190867.42	картометрический	5.00	-
503	277048.47	1190867.73	картометрический	5.00	-
504	277073.07	1190853.82	картометрический	5.00	-
505	277081.89	1190785.12	картометрический	5.00	-

Обозначение характерных точек границ	Координаты, м		Метод определения координат характерной точки	Средняя квадратическая погрешность положения характерной точки (Mt), м	Описание обозначения точки на местности (при наличии)
	X	Y			
1	2	3	4	5	6
506	277078.77	1190760.04	картометрический	5.00	-
507	277105.82	1190720.72	картометрический	5.00	-
508	277148.10	1190675.13	картометрический	5.00	-
509	277167.19	1190652.24	картометрический	5.00	-
510	277179.96	1190638.78	картометрический	5.00	-
511	277164.66	1190610.21	картометрический	5.00	-
512	277151.14	1190585.7	картометрический	5.00	-
513	277142.74	1190560.12	картометрический	5.00	-
514	277148.82	1190549.81	картометрический	5.00	-
515	277163.18	1190548.68	картометрический	5.00	-
516	277183.38	1190553.37	картометрический	5.00	-
517	277203.52	1190592.49	картометрический	5.00	-
518	277252.06	1190637.25	картометрический	5.00	-
519	277245.00	1190654.74	картометрический	5.00	-
520	277230.81	1190676.39	картометрический	5.00	-
521	277261.73	1190695.64	картометрический	5.00	-
522	277298.83	1190717.93	картометрический	5.00	-
523	277303.05	1190734.32	картометрический	5.00	-
524	277290.47	1190761.49	картометрический	5.00	-
525	277274.64	1190775.56	картометрический	5.00	-
526	277256.16	1190775.51	картометрический	5.00	-
527	277231.55	1190774.86	картометрический	5.00	-
528	277191.58	1190770.02	картометрический	5.00	-
529	277180.37	1190788.58	картометрический	5.00	-

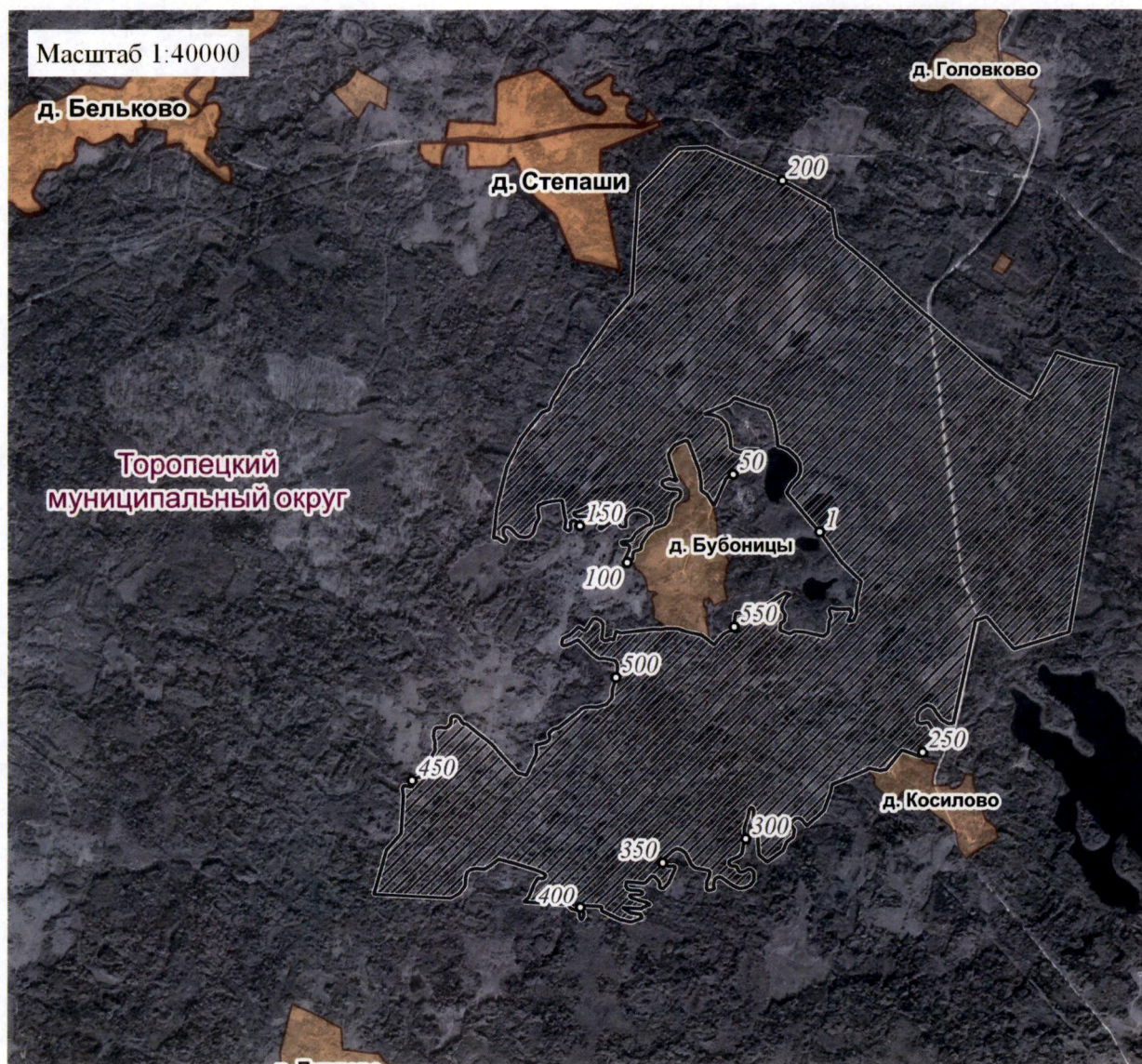
Обозначение характерных точек границ	Координаты, м		Метод определения координат характерной точки	Средняя квадратическая погрешность положения характерной точки (Mt), м	Описание обозначения точки на местности (при наличии)
	X	Y			
1	2	3	4	5	6
530	277185.67	1190812.13	картометрический	5.00	-
531	277193.90	1190816.18	картометрический	5.00	-
532	277186.92	1190840.85	картометрический	5.00	-
533	277237.99	1190850.87	картометрический	5.00	-
534	277227.65	1190878.35	картометрический	5.00	-
535	277257.23	1191060.94	картометрический	5.00	-
536	277257.77	1191104.79	картометрический	5.00	-
537	277264.22	1191131.22	картометрический	5.00	-
538	277266.11	1191199.12	картометрический	5.00	-
539	277252.88	1191238.92	картометрический	5.00	-
540	277245.40	1191274.57	картометрический	5.00	-
541	277242.04	1191303.66	картометрический	5.00	-
542	277238.94	1191311.05	картометрический	5.00	-
543	277236.18	1191322.08	картометрический	5.00	-
544	277236.90	1191328.93	картометрический	5.00	-
545	277235.42	1191333.67	картометрический	5.00	-
546	277222.53	1191353.32	картометрический	5.00	-
547	277183.61	1191407.21	картометрический	5.00	-
548	277207.49	1191422.57	картометрический	5.00	-
549	277250.78	1191464.30	картометрический	5.00	-
550	277266.93	1191496.18	картометрический	5.00	-
551	277289.34	1191515.73	картометрический	5.00	-
552	277315.99	1191515.83	картометрический	5.00	-
553	277342.28	1191517.65	картометрический	5.00	-

Обозначение характерных точек границ	Координаты, м		Метод определения координат характерной точки	Средняя квадратическая погрешность положения характерной точки (Mt), м	Описание обозначения точки на местности (при наличии)
	X	Y			
1	2	3	4	5	6
554	277365.04	1191521.01	картометрический	5.00	-
555	277369.50	1191576.56	картометрический	5.00	-
556	277381.32	1191603.25	картометрический	5.00	-
557	277403.91	1191650.57	картометрический	5.00	-
558	277419.65	1191692.93	картометрический	5.00	-
559	277490.51	1191795.08	картометрический	5.00	-
560	277480.80	1191825.28	картометрический	5.00	-
561	277466.60	1191803.62	картометрический	5.00	-
562	277429.02	1191783.11	картометрический	5.00	-
563	277399.98	1191777.13	картометрический	5.00	-
564	277367.53	1191800.19	картометрический	5.00	-
565	277333.37	1191795.92	картометрический	5.00	-
566	277320.55	1191775.42	картометрический	5.00	-
567	277282.12	1191773.70	картометрический	5.00	-
568	277263.34	1191829.23	картометрический	5.00	-
569	277279.21	1191855.6	картометрический	5.00	-
570	277277.41	1191911.43	картометрический	5.00	-
571	277257.40	1192020.56	картометрический	5.00	-
572	277280.61	1192044.53	картометрический	5.00	-
573	277346.26	1192048.49	картометрический	5.00	-
574	277362.20	1192060.03	картометрический	5.00	-
575	277404.09	1192045.12	картометрический	5.00	-
576	277419.32	1192053.58	картометрический	5.00	-
577	277411.14	1192088.05	картометрический	5.00	-

Обозначение характерных точек границ	Координаты, м		Метод определения координат характерной точки	Средняя квадратическая погрешность положения характерной точки (Mt), м	Описание обозначения точки на местности (при наличии)
	X	Y			
1	2	3	4	5	6
578	277414.57	1192137.59	картометрический	5.00	-
579	277416.68	1192166.25	картометрический	5.00	-
580	277392.37	1192171.76	картометрический	5.00	-
581	277347.10	1192151.25	картометрический	5.00	-
582	277353.94	1192183.71	картометрический	5.00	-
583	277399.21	1192200.80	картометрический	5.00	-
584	277451.21	1192196.62	картометрический	5.00	-
585	277572.44	1192219.09	картометрический	5.00	-
1	277676.51	1192102.12	картометрический	5.00	-
3. Сведения о характерных точках части (частей) границы объекта					
Обозначение характерных точек части границы	Координаты, м		Метод определения координат характерной точки	Средняя квадратическая погрешность положения характерной точки (Mt), м	Описание обозначения точки на местности (при наличии)
	X	Y			
1	2	3	4	5	6
-	-	-	-	-	-

Приложение 2
к Положению об особо охраняемой
природной территории регионального
значения – государственном
природном заказнике «Чистый лес
имени В.С. Пажетнова»

План границ
особо охраняемой природной территории регионального значения –
государственного природного заказника «Чистый лес имени В.С. Пажетнова»



Используемые условные знаки и обозначения

- ! характеристическая точка границы объекта
- ▨ территория объекта
- населенные пункты