

ПРАВИТЕЛЬСТВО ТВЕРСКОЙ ОБЛАСТИ

ПО С Т А Н О В Л Е Н И Е

03.10.2025

№ 549-пп

г. Тверь

О внесении изменений в постановление Правительства Тверской области от 26.04.2024 № 167-пп

В соответствии с Федеральным законом от 14.03.1995 № 33-ФЗ «Об особо охраняемых природных территориях», законом Тверской области от 08.12.2010 № 108-ЗО «Об особо охраняемых природных территориях в Тверской области», по результатам дополнительного комплексного экологического обследования особо охраняемой природной территории регионального значения – памятника природы «Родники Курьковские», с учетом решения Комиссии при Правительстве Тверской области по вопросам организации и функционирования особо охраняемых природных территорий от 17.07.2024 № 2 Правительство Тверской области постановляет:

1. Внести в постановление Правительства Тверской области от 26.04.2024 № 167-пп «Об утверждении Паспорта особо охраняемой природной территории регионального значения – памятника природы «Родники Курьковские» (далее – Постановление) следующие изменения:

1) в преамбуле Постановления слова «с учетом решения Комиссии при Правительстве Тверской области по вопросам организации и функционирования особо охраняемых природных территорий от 22.06.2023 № 1» заменить словами «с учетом решений Комиссии при Правительстве Тверской области по вопросам организации и функционирования особо охраняемых природных территорий от 22.06.2023 № 1, от 17.07.2024 № 2»;

2) в Паспорте особо охраняемой природной территории регионального значения – памятника природы «Родники Курьковские», утвержденном Постановлением (далее – Паспорт):

пункт 4 Паспорта изложить в следующей редакции:

«4. Площадь памятника природы.

Общая площадь памятника природы составляет 6 207 кв. м.»;

приложение 1 к Паспорту изложить в новой редакции (приложение 1 к настоящему постановлению);

приложение 2 к Паспорту изложить в новой редакции (приложение 2 к настоящему постановлению).

2. Министерству природных ресурсов и экологии Тверской области направить в орган, осуществляющий государственный кадастровый учет и государственную регистрацию прав, комплект документов для изменения сведений об особо охраняемой природной территории регионального значения – памятнике природы «Родники Курьковские» в установленном порядке.

3. Контроль за исполнением настоящего постановления возложить на заместителя Председателя Правительства Тверской области, курирующего вопросы природных ресурсов и экологии.

Отчет об исполнении постановления представить в трехмесячный срок со дня его вступления в силу.

4. Настоящее постановление вступает в силу со дня его официального опубликования.

**Временно исполняющий обязанности
Губернатора Тверской области**



М.И. Подтихова

Приложение 1
к постановлению Правительства
Тверской области
от 03.10.2025 № 549-пп

«Приложение 1
к Паспорту особо охраняемой природной
территории регионального значения –
памятника природы «Родники Курьковские»

Графическое описание местоположения границ
особо охраняемой природной территории регионального значения –
памятника природы «Родники Курьковские»

Раздел 1

Сведения об объекте		
особо охраняемая природная территория регионального значения – памятник природы «Родники Курьковские» (далее – объект)		
№ п/п	Характеристики объекта	Описание характеристик
1	2	3
1	Местоположение объекта	Зубцовский муниципальный округ Тверской области
2	Площадь объекта ± величина погрешности определения площади (Р ± Дельта Р)	6 207 кв. м (± 27 кв. м)
3	Иные характеристики объекта	-

Раздел 2

Сведения о местоположении границ объекта					
1. Система координат МСК-69, зона 2					
2. Сведения о характерных точках границ объекта					
Обозначение характерных точек границ	Координаты, м		Метод определения координат характерной точки	Средняя квадратическая погрешность положения характерной точки (Mt), м	Описание обозначения точки на местности (при наличии)
	X	Y			
1	2	3	4	5	6
1	216745.14	2208209.07	картометрический	0.10	-

Обозначение характерных точек границ	Координаты, м		Метод определения координат характерной точки	Средняя квадратическая погрешность положения характерной точки (Mt), м	Описание обозначения точки на местности (при наличии)
	X	Y			
1	2	3	4	5	6
2	216749.23	2208212.34	картометрический	0.10	-
3	216754.69	2208212.64	картометрический	0.10	-
4	216763.29	2208209.62	картометрический	0.10	-
5	216766.90	2208204.87	картометрический	0.10	-
6	216773.11	2208218.59	картометрический	0.10	-
7	216760.56	2208226.79	картометрический	0.10	-
8	216708.84	2208289.50	картометрический	0.10	-
9	216691.20	2208304.23	картометрический	0.10	-
10	216683.38	2208307.76	картометрический	0.10	-
11	216680.67	2208310.90	картометрический	0.10	-
12	216680.19	2208314.75	картометрический	0.10	-
13	216652.13	2208314.60	картометрический	0.10	-
14	216635.77	2208313.63	картометрический	0.10	-
15	216640.33	2208290.88	картометрический	0.10	-
16	216650.06	2208275.02	картометрический	0.10	-
17	216668.20	2208254.64	картометрический	0.10	-
18	216697.46	2208233.50	картометрический	0.10	-
19	216739.77	2208211.69	картометрический	0.10	-
1	216745.14	2208209.07	картометрический	0.10	-

3. Сведения о характерных точках части (частей) границы объекта					
Обозначение характерных точек части границы	Координаты. м		Метод определения координат характерной точки	Средняя квадратическая погрешность положения характерной точки (Mt). м	Описание обозначения точки на местности (при наличии)
	X	Y			
1	2	3	4	5	6
-	-	-	-	-	-

Раздел 3

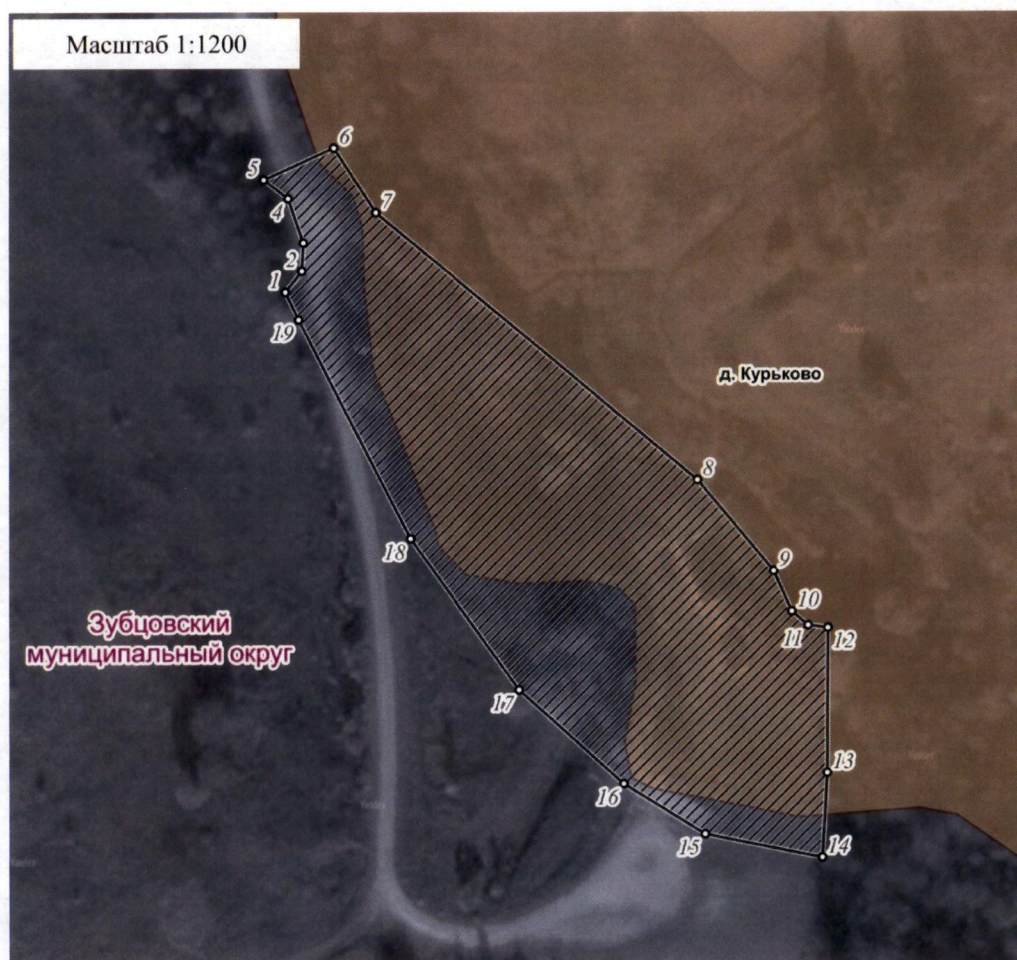
Сведения о местоположении измененных (уточненных) границ объекта							
1. Система координат _____							
2. Сведения о характерных точках границ объекта							
Обозначение характерных точек границ	Существующие координаты, м		Измененные (уточненные) координаты, м		Метод определения координат характерной точки	Средняя квадратическая погрешность положения характерной точки (Mt), м	Описание обозначения точки на местности (при наличии)
	X	Y	X	Y			
1	2	3	4	5	6	7	8
-	-	-	-	-	-	-	-
3. Сведения о характерных точках части (частей) границы объекта							
-	-	-	-	-	-	-	-

».

Приложение 2
к постановлению Правительства
Тверской области
от 03.10.2025 № 549-пп

«Приложение 2
к Паспорту особо охраняемой природной
территории регионального значения –
памятника природы «Родники Курьковские»

План границ особо охраняемой природной территории регионального
значения – памятника природы «Родники Курьковские»



Используемые условные знаки и обозначения:

- 24 характерная точка границы объекта
- ▨ территория объекта
- населенные пункты