



## ПРАВИТЕЛЬСТВО ТВЕРСКОЙ ОБЛАСТИ

### ПОСТАНОВЛЕНИЕ

14.10.2025

№ 574-пп

г. Тверь

#### **Об особо охраняемой природной территории регионального значения – государственном природном заказнике «Болото Сандилово, включая Луженское, Русскогорное»**

В соответствии с Федеральным законом от 14.03.1995 № 33-ФЗ «Об особо охраняемых природных территориях», законом Тверской области от 08.12.2010 № 108-ЗО «Об особо охраняемых природных территориях в Тверской области», по результатам комплексного экологического обследования особо охраняемой природной территории регионального значения – государственного природного заказника «Болото Сандилово, включая Луженское, Русскогорное», с учетом решения Комиссии при Правительстве Тверской области по вопросам организации и функционирования особо охраняемых природных территорий от 04.04.2024 № 1 Правительство Тверской области постановляет:

1. Утвердить Положение об особо охраняемой природной территории регионального значения – государственном природном заказнике «Болото Сандилово, включая Луженское, Русскогорное» (прилагается).

2. Министерству природных ресурсов и экологии Тверской области направить в орган, осуществляющий государственный кадастровый учет и государственную регистрацию прав, комплект документов для изменения сведений об особо охраняемой природной территории регионального значения – государственном природном заказнике «Болото Сандилово, включая Луженское, Русскогорное» в установленном порядке.

3. Признать утратившим силу постановление Правительства Тверской области от 12.02.2020 № 51-пп «Об утверждении графического описания местоположения границ особо охраняемой природной территории регионального значения – государственного природного заказника «Болото Сандилово, включая Луженское, Русскогорное».

4. Контроль за исполнением настоящего постановления возложить на заместителя Председателя Правительства Тверской области, курирующего вопросы природных ресурсов и экологии.

Отчет об исполнении постановления представить в трехмесячный срок со дня его вступления в силу.

5. Настоящее постановление вступает в силу со дня его официального опубликования.

**Временно исполняющий обязанности  
Губернатора Тверской области**

**М.И. Подтихова**



Приложение  
к постановлению Правительства  
Тверской области  
от 14.10.2025 № 574-пп

Положение  
об особо охраняемой природной территории  
регионального значения – государственном природном заказнике  
«Болото Сандилово, включая Луженское, Русскогорное»

1. Наименование особо охраняемой природной территории регионального значения.

Особо охраняемая природная территория регионального значения – государственный природный заказник «Болото Сандилово, включая Луженское, Русскогорное» (далее – заказник).

2. Значение заказника.

Региональное.

3. Профиль заказника.

Комплексный (ландшафтный).

4. Цель создания заказника.

Сохранение и восстановление ценного в экологическом, научном, природоохранном и эстетическом отношениях природного комплекса.

5. Местоположение заказника.

Заказник находится в Вышневолоцком муниципальном округе Тверской области, в 11 км к востоку от города Вышний Волочек, в окрестностях деревень Сандилово, Бор, Русская гора.

6. Описание границ заказника.

Заказник располагается в кварталах 15 – 20, 21 (часть), 22 – 25, 31 – 37, 46 – 49, 52 (часть) Осеченского участкового лесничества Фировского лесничества Тверской области.

Графическое описание местоположения границ особо охраняемой природной территории регионального значения – государственного природного заказника «Болото Сандилово, включая Луженское, Русскогорное» приводится в приложении 1 к настоящему Положению.

План границ особо охраняемой природной территории регионального значения – государственного природного заказника «Болото Сандилово, включая Луженское, Русскогорное» приводится в приложении 2 к настоящему Положению.

7. Площадь заказника.

Общая площадь заказника составляет 4 303,2 га.

8. Сведения о собственниках, землевладельцах, землепользователях и арендаторах земельных участков, на которых расположен заказник.

Земли лесного фонда (в собственности Российской Федерации).

9. Описание заказника.

Территория заказника состоит из 8 участков, расположена в озерно-болотном комплексе. В центральной части находится озеро Осечено, от которого к северу и югу тянутся ручьи, впадая с южной стороны в реку Осеченка. С юга и юго-запада заказника расположены озера Черное, Белое и река Судеревка.

На дерново-подзолисто-глеевых и торфяно-подзолисто-глеевых почвах в некоторых частях территории заказника сформированы сосновые и мелколиственные леса. Лесные массивы вокруг болота находятся в болотной сукцессии, что говорит о постепенной смене растительности. Смена растительности болота идет от низинного типа к верховому. В повышении рельефа преобладают сосновые насаждения. В некоторых фрагментах участка среди сосен встречаются экземпляры ели и березы, а также ольхи

черной и ольхи серой, осины. На возвышениях в изобилии можно встретить багульник болотный, из трав преобладают пушица узколистная и осоки, в другом наборе видов – осока волосистоплодная, осока желтая и иные. Гипновые мхи постепенно сменяются представителями рода сфагнум. В напочвенном покрове болота также находятся олиготрофные растения: зеленые мхи, лишайники, брусника, черника. Рассеянно встречаются различные виды плаунов (булавовидный, годичный, сплюснутый), ожика волосистая, золотая розга, марьянник луговой, вереск обыкновенный, редко – купена многоцветковая. В травяно-кустарничковом ярусе произрастают багульник болотный, осоки, хвощи.

Из птиц отмечены кряквы, хохлатая чернеть и гоголь. На лесной территории отмечены копытные: лось, кабан, из пушных – волк обыкновенный, заяц-беляк и заяц-русак. В прибрежной зоне комплекса в западной стороне заказника обитают бобры и выдры. Отмечены зяблик, хохлатая синица, мухоловка-пеструшка, пищуха и чиж. Встречается на территории заказника дрозд-деряба, предпочитающий устраивать гнезда у вершин сосен. В участке верхового болота, где произрастает клюква и голубика, кормятся тетерев, глухарь и рябчик.

#### 10. Объекты особой охраны заказника.

Ценный в экологическом, научном, природоохранном и эстетическом отношении природный комплекс, нуждающийся в особой охране. Болотный массив обладает значительными биологическими ресурсами: растительными (лекарственные и ягодные растения) и животными (охотничьи виды животных).

11. Основные виды разрешенного использования земельных участков в границах заказника:

- 1) деятельность по особой охране и изучению природы;
- 2) охрана природных территорий;
- 3) природно-познавательный туризм.

12. В границах заказника запрещается:

1) любое капитальное строительство, включая прокладку новых дорог и коммуникаций, возведение некапитальных временных построек и сооружений (за исключением подпунктов 1, 9 пункта 13 настоящего Положения);

2) все виды рубок леса (за исключением лесохозяйственных мероприятий, направленных на ликвидацию последствий стихийных бедствий, и санитарно-оздоровительных мероприятий);

3) разведка и добыча общераспространенных полезных ископаемых, выемка грунта, нарушение почвенно-растительного слоя, распашка земель, кроме проведения мероприятий, направленных на предупреждение и ликвидацию стихийных бедствий и чрезвычайных ситуаций;

4) промышленная заготовка и сбор ягод, лекарственных растений и других лесных ресурсов, а также заготовка и сбор с применением различных механических приспособлений (совки, гребенки);

5) стоянка и движение механизированного транспорта и специализированной техники, за исключением экстренных оперативных

служб, проведения противопожарных и лесозащитных мероприятий, а также мероприятий, проводимых при возникновении чрезвычайных ситуаций и направленных на спасение жизни и сохранение здоровья людей;

б) изменение естественного гидрологического режима территории;

7) вырубка деревьев, уничтожение и повреждение древесно-кустарниковой растительности, заготовка живицы и другая деятельность, влекущая за собой нарушение условий обитания объектов растительного и животного мира;

8) применение химических средств борьбы с вредителями, болезнями растений, сорняками и малоценными породами деревьев и кустарников, стимуляторов роста;

9) разведение костров за пределами специально оборудованных кострищ, а также использование открытого огня в периоды, когда объявлена высокая пожарная опасность;

10) сброс сточных вод, сброс и складирование твердых и жидких отходов производства и потребления, захламление территории;

11) складирование ядохимикатов, минеральных и органических удобрений, нефтепродуктов;

12) использование взрывчатых веществ и пиротехнических устройств;

13) уничтожение и повреждение аншлагов, шлагбаумов, стендов, ограждений, иных элементов обустройства заказника, в том числе экологических троп.

13. Допустимое использование заказника:

1) установка информационных аншлагов и других информационных и предупредительных знаков;

2) проектирование и организация экологических троп (смотровых площадок);

3) осуществление научной деятельности;

4) проведение организованных экологических, образовательных экскурсий и туристская деятельность групп численностью не более десяти человек;

5) борьба с распространением борщевика Сосновского без применения химических средств;

б) рекреационное использование (однодневные посещения);

7) заготовка и сбор лекарственных растений, ягод и других пищевых лесных ресурсов для собственных нужд без использования механических приспособлений;

8) ремонт, регламентное обслуживание, реконструкция существующих коммуникаций, дорог, линейных объектов без расширения их полос отвода;

9) создание объектов лесной инфраструктуры, объектов, не связанных с созданием лесной инфраструктуры, в соответствии с разрешенным видом использования лесов;

10) осуществление мероприятий по охране, защите, воспроизводству лесов.

Приложение 1  
к Положению об особо охраняемой  
природной территории регионального  
значения – государственном  
природном заказнике «Болото  
Сандилово, включая Луженское,  
Русскогорное»

Графическое описание местоположения границ  
особо охраняемой природной территории регионального значения –  
государственного природного заказника «Болото Сандилово,  
включая Луженское, Русскогорное»

Раздел 1

Сведения об объекте		
особо охраняемая природная территория регионального значения – государственный природный заказник «Болото Сандилово, включая Луженское, Русскогорное» (далее – объект)		
№ п/п	Характеристики объекта	Описание характеристик
1	2	3
1	Местоположение объекта	Вышневолоцкий муниципальный округ Тверской области
2	Площадь объекта +/- величина погрешности определения площади (Р +/- Дельта Р)	43 031 744 кв. м ( $\pm$ 114 797 кв. м)
3	Иные характеристики объекта	-

Раздел 2

Сведения о местоположении границ объекта					
1. Система координат МСК-69, зона 2					
2. Сведения о характерных точках границ объекта					
Обозначение характерных точек границ	Координаты, м		Метод определения координат характерной точки	Средняя квадратическая погрешность положения характерной точки (Mt), м	Описание обозначения точки на местности (при наличии)
	X	Y			
1	2	3	4	5	6

-	-	-	-	-	-
3. Сведения о характерных точках части (частей) границы объекта					
Обозначение характерных точек части границы	Координаты, м		Метод определения координат характерной точки	Средняя квадратическая погрешность положения характерной точки (Mt), м	Описание обозначения точки на местности (при наличии)
	X	Y			
1	2	3	4	5	6
Часть № 1					
1	373441.90	2219314.39	картометрический	5.00	-
2	373574.98	2219192.40	картометрический	5.00	-
3	373868.87	2218770.97	картометрический	5.00	-
4	374016.37	2218357.31	картометрический	5.00	-
5	374124.57	2218284.73	картометрический	5.00	-
6	374469.40	2218056.31	картометрический	5.00	-
7	374544.25	2218011.76	картометрический	5.00	-
8	374600.95	2217966.10	картометрический	5.00	-
9	374643.19	2217825.35	картометрический	5.00	-
10	374690.17	2217699.17	картометрический	5.00	-
11	374837.67	2217587.16	картометрический	5.00	-
12	374847.43	2217579.59	картометрический	5.00	-
13	374866.04	2217592.09	картометрический	5.00	-
14	374901.18	2217616.52	картометрический	5.00	-
15	374920.46	2217632.59	картометрический	5.00	-
16	376084.08	2218954.00	картометрический	5.00	-
17	376080.10	2218999.61	картометрический	5.00	-
18	376070.57	2219152.48	картометрический	5.00	-
19	376063.36	2219244.86	картометрический	5.00	-
20	376059.33	2219309.24	картометрический	5.00	-
21	376055.86	2219348.77	картометрический	5.00	-
22	376052.77	2219389.62	картометрический	5.00	-
23	376303.26	2219779.18	картометрический	5.00	-
24	375961.13	2220119.53	картометрический	5.00	-
25	375760.53	2220320.47	картометрический	5.00	-
26	375733.77	2220350.15	картометрический	5.00	-
27	374963.06	2220398.23	картометрический	5.00	-
28	374852.93	2220409.14	картометрический	5.00	-
29	374376.84	2220936.42	картометрический	5.00	-
30	374094.81	2221282.23	картометрический	5.00	-
31	373994.26	2221312.98	картометрический	5.00	-
32	373822.93	2221372.83	картометрический	5.00	-
33	373748.60	2221398.35	картометрический	5.00	-
34	373638.39	2221431.39	картометрический	5.00	-
35	373537.09	2221413.72	картометрический	5.00	-

Обозначение характерных точек части границы	Координаты, м		Метод определения координат характерной точки	Средняя квадратическая погрешность положения характерной точки (Mt), м	Описание обозначения точки на местности (при наличии)
	X	Y			
1	2	3	4	5	6
36	373428.82	2221384.69	картометрический	5.00	-
37	373247.61	2221348.63	картометрический	5.00	-
38	373376.56	2220344.15	картометрический	5.00	-
39	373208.84	2220188.35	картометрический	5.00	-
40	373163.79	2220096.06	картометрический	5.00	-
41	372987.36	2219733.33	картометрический	5.00	-
42	373166.51	2219569.99	картометрический	5.00	-
1	373441.90	2219314.39	картометрический	5.00	-
Часть № 2					
43	372756.42	2215874.55	картометрический	5.00	-
44	372704.47	2215809.19	картометрический	5.00	-
45	372678.33	2215777.73	картометрический	5.00	-
46	372663.78	2215762.36	картометрический	5.00	-
47	372648.29	2215748.21	картометрический	5.00	-
48	372626.28	2215730.30	картометрический	5.00	-
49	372588.52	2215702.20	картометрический	5.00	-
50	372550.84	2215675.03	картометрический	5.00	-
51	372512.78	2215656.10	картометрический	5.00	-
52	372463.55	2215635.84	картометрический	5.00	-
53	372420.01	2215618.77	картометрический	5.00	-
54	372332.52	2215585.36	картометрический	5.00	-
55	372327.64	2215579.54	картометрический	5.00	-
56	372289.29	2215539.21	картометрический	5.00	-
57	372253.29	2215497.81	картометрический	5.00	-
58	372207.22	2215441.08	картометрический	5.00	-
59	372196.21	2215428.95	картометрический	5.00	-
60	372294.62	2215267.90	картометрический	5.00	-
61	372534.34	2215432.91	картометрический	5.00	-
62	372811.26	2215623.51	картометрический	5.00	-
63	373096.84	2215820.06	картометрический	5.00	-
64	373380.39	2216015.24	картометрический	5.00	-
65	373429.80	2216049.25	картометрический	5.00	-
66	373195.85	2216154.43	картометрический	5.00	-
67	373184.22	2216159.65	картометрический	5.00	-
68	373167.34	2216149.83	картометрический	5.00	-
69	373015.09	2216050.01	картометрический	5.00	-
70	372910.27	2215979.48	картометрический	5.00	-
71	372811.70	2215916.63	картометрический	5.00	-
72	372761.82	2215876.59	картометрический	5.00	-

Обозначение характерных точек части границы	Координаты, м		Метод определения координат характерной точки	Средняя квадратическая погрешность положения характерной точки (Mt), м	Описание обозначения точки на местности (при наличии)
	X	Y			
1	2	3	4	5	6
43	372756.42	2215874.55	картометрический	5.00	-
Часть № 3					
73	376476.25	2216411.60	картометрический	5.00	-
74	376895.46	2216860.20	картометрический	5.00	-
75	376891.02	2216886.26	картометрический	5.00	-
76	376883.81	2216896.24	картометрический	5.00	-
77	376868.29	2216900.68	картометрический	5.00	-
78	376859.97	2216900.68	картометрический	5.00	-
79	376841.67	2216896.24	картометрический	5.00	-
80	376807.29	2216885.15	картометрический	5.00	-
81	376805.07	2216892.92	картометрический	5.00	-
82	376794.54	2216899.01	картометрический	5.00	-
83	376780.67	2216932.84	картометрический	5.00	-
84	376758.49	2216945.59	картометрический	5.00	-
85	376727.44	2216950.58	картометрический	5.00	-
86	376703.60	2216951.69	картометрический	5.00	-
87	376681.97	2216944.48	картометрический	5.00	-
88	376663.12	2216940.60	картометрический	5.00	-
89	376660.90	2216967.22	картометрический	5.00	-
90	376648.70	2216978.86	картометрический	5.00	-
91	376622.64	2216992.17	картометрический	5.00	-
92	376576.61	2216997.16	картометрический	5.00	-
93	376555.54	2217014.35	картометрический	5.00	-
94	376538.35	2217023.78	картометрический	5.00	-
95	376516.17	2217034.87	картометрический	5.00	-
96	376494.55	2217039.31	картометрический	5.00	-
97	376458.50	2217045.41	картометрический	5.00	-
98	376437.99	2217070.91	картометрический	5.00	-
99	376420.80	2217092.54	картометрический	5.00	-
100	376380.53	2217086.33	картометрический	5.00	-
101	376253.26	2217102.67	картометрический	5.00	-
102	376085.58	2217118.50	картометрический	5.00	-
103	375900.78	2217037.28	картометрический	5.00	-
104	375865.73	2217004.93	картометрический	5.00	-
105	376068.68	2216541.36	картометрический	5.00	-
73	376476.25	2216411.60	картометрический	5.00	-
Часть № 4 (Внешний контур)					
106	370778.93	2213261.14	картометрический	5.00	-
107	370685.10	2213144.51	картометрический	5.00	-

Обозначение характерных точек части границы	Координаты, м		Метод определения координат характерной точки	Средняя квадратическая погрешность положения характерной точки (Mt), м	Описание обозначения точки на местности (при наличии)
	X	Y			
1	2	3	4	5	6
108	370507.48	2212923.75	картометрический	5.00	-
109	370508.00	2212922.44	картометрический	5.00	-
110	370503.17	2212800.21	картометрический	5.00	-
111	370492.01	2212678.63	картометрический	5.00	-
112	370491.50	2212631.70	картометрический	5.00	-
113	370484.86	2212599.49	картометрический	5.00	-
114	370480.46	2212595.46	картометрический	5.00	-
115	370480.93	2212592.40	картометрический	5.00	-
116	370483.53	2212565.44	картометрический	5.00	-
117	370483.99	2212551.17	картометрический	5.00	-
118	370484.41	2212530.86	картометрический	5.00	-
119	370483.41	2212490.41	картометрический	5.00	-
120	370481.32	2212449.53	картометрический	5.00	-
121	370477.05	2212405.52	картометрический	5.00	-
122	370473.76	2212383.92	картометрический	5.00	-
123	370465.52	2212349.69	картометрический	5.00	-
124	370454.01	2212317.21	картометрический	5.00	-
125	370444.59	2212296.73	картометрический	5.00	-
126	370427.03	2212263.40	картометрический	5.00	-
127	370388.13	2212192.76	картометрический	5.00	-
128	370256.60	2211951.42	картометрический	5.00	-
129	370242.11	2211929.28	картометрический	5.00	-
130	370202.79	2211879.61	картометрический	5.00	-
131	370153.20	2211814.83	картометрический	5.00	-
132	370131.29	2211790.00	картометрический	5.00	-
133	370036.05	2211688.54	картометрический	5.00	-
134	369931.13	2211579.38	картометрический	5.00	-
135	369898.65	2211543.94	картометрический	5.00	-
136	369888.58	2211530.20	картометрический	5.00	-
137	369877.37	2211509.86	картометрический	5.00	-
138	369872.41	2211498.93	картометрический	5.00	-
139	369864.61	2211477.83	картометрический	5.00	-
140	369857.56	2211454.31	картометрический	5.00	-
141	369853.10	2211435.08	картометрический	5.00	-
142	369850.50	2211413.01	картометрический	5.00	-
143	369850.00	2211389.94	картометрический	5.00	-
144	369853.62	2211288.19	картометрический	5.00	-
145	369853.40	2211260.49	картометрический	5.00	-
146	369851.32	2211231.94	картометрический	5.00	-
147	369846.69	2211206.08	картометрический	5.00	-

Обозначение характерных точек части границы	Координаты, м		Метод определения координат характерной точки	Средняя квадратическая погрешность положения характерной точки (M <sub>t</sub> ), м	Описание обозначения точки на местности (при наличии)
	X	Y			
1	2	3	4	5	6
148	369839.32	2211176.74	картометрический	5.00	-
149	369830.91	2211152.72	картометрический	5.00	-
150	369816.20	2211120.04	картометрический	5.00	-
151	369793.24	2211073.74	картометрический	5.00	-
152	371992.97	2210962.00	картометрический	5.00	-
153	372302.22	2210949.16	картометрический	5.00	-
154	372230.37	2209016.66	картометрический	5.00	-
155	372194.88	2208018.54	картометрический	5.00	-
156	374236.84	2207908.58	картометрический	5.00	-
157	374248.67	2208908.17	картометрический	5.00	-
158	376372.07	2208849.03	картометрический	5.00	-
159	376531.14	2211809.17	картометрический	5.00	-
160	376551.11	2212104.17	картометрический	5.00	-
161	375482.01	2212361.46	картометрический	5.00	-
162	375548.55	2212459.06	картометрический	5.00	-
163	375543.52	2212558.02	картометрический	5.00	-
164	375540.86	2212635.87	картометрический	5.00	-
165	375540.52	2212678.43	картометрический	5.00	-
166	375882.15	2213336.44	картометрический	5.00	-
167	376083.08	2213331.56	картометрический	5.00	-
168	376119.13	2213379.32	картометрический	5.00	-
169	376257.94	2213495.16	картометрический	5.00	-
170	376429.79	2213622.21	картометрический	5.00	-
171	376535.56	2213764.28	картометрический	5.00	-
172	376537.72	2213832.95	картометрический	5.00	-
173	376537.82	2213835.15	картометрический	5.00	-
174	376540.31	2214142.20	картометрический	5.00	-
175	376786.22	2214381.54	картометрический	5.00	-
176	376854.98	2214499.10	картометрический	5.00	-
177	376819.49	2214592.25	картометрический	5.00	-
178	376890.47	2214736.70	картометрический	5.00	-
179	376885.88	2214820.58	картометрический	5.00	-
180	376757.74	2214950.28	картометрический	5.00	-
181	376648.27	2215005.01	картометрический	5.00	-
182	376540.92	2214926.54	картометрический	5.00	-
183	376464.72	2214872.41	картометрический	5.00	-
184	376415.91	2214837.79	картометрический	5.00	-
185	376388.99	2214889.44	картометрический	5.00	-
186	376325.12	2214892.71	картометрический	5.00	-
187	376310.78	2214914.60	картометрический	5.00	-

Обозначение характерных точек части границы	Координаты, м		Метод определения координат характерной точки	Средняя квадратическая погрешность положения характерной точки (Mt), м	Описание обозначения точки на местности (при наличии)
	X	Y			
1	2	3	4	5	6
188	376290.77	2214965.71	картометрический	5.00	-
189	376285.55	2214981.66	картометрический	5.00	-
190	376266.50	2215027.36	картометрический	5.00	-
191	376216.52	2215026.24	картометрический	5.00	-
192	375951.58	2215073.54	картометрический	5.00	-
193	375870.86	2215014.84	картометрический	5.00	-
194	375801.96	2214943.26	картометрический	5.00	-
195	375760.93	2214795.76	картометрический	5.00	-
196	375343.94	2214806.85	картометрический	5.00	-
197	375095.52	2214942.15	картометрический	5.00	-
198	375009.01	2215041.96	картометрический	5.00	-
199	375044.50	2215092.98	картометрический	5.00	-
200	375158.73	2215291.49	картометрический	5.00	-
201	375199.56	2215276.06	картометрический	5.00	-
202	375293.52	2215418.16	картометрический	5.00	-
203	374975.18	2215734.77	картометрический	5.00	-
204	374929.20	2215876.09	картометрический	5.00	-
205	374647.66	2216009.96	картометрический	5.00	-
206	374303.50	2216173.61	картометрический	5.00	-
207	373974.60	2216330.01	картометрический	5.00	-
208	373750.11	2216175.50	картометрический	5.00	-
209	373735.45	2216120.31	картометрический	5.00	-
210	373653.59	2216038.35	картометрический	5.00	-
211	373535.74	2216001.63	картометрический	5.00	-
212	373512.60	2216012.03	картометрический	5.00	-
213	373424.39	2215951.32	картометрический	5.00	-
214	373140.84	2215756.14	картометрический	5.00	-
215	372855.26	2215559.59	картометрический	5.00	-
216	372578.34	2215368.99	картометрический	5.00	-
217	372335.14	2215201.59	картометрический	5.00	-
218	372339.33	2215194.73	картометрический	5.00	-
219	372313.56	2215151.10	картометрический	5.00	-
220	372051.38	2214548.39	картометрический	5.00	-
221	371974.43	2214475.24	картометрический	5.00	-
222	371751.59	2214288.45	картометрический	5.00	-
223	371676.32	2214366.79	картометрический	5.00	-
224	371379.59	2214010.64	картометрический	5.00	-
225	371369.47	2213987.87	картометрический	5.00	-
226	371347.67	2213734.72	картометрический	5.00	-
227	371329.52	2213732.22	картометрический	5.00	-

Обозначение характерных точек части границы	Координаты, м		Метод определения координат характерной точки	Средняя квадратическая погрешность положения характерной точки (Mt), м	Описание обозначения точки на местности (при наличии)
	X	Y			
1	2	3	4	5	6
228	371142.04	2213712.44	картометрический	5.00	-
229	370917.54	2213433.42	картометрический	5.00	-
230	370883.01	2213390.50	картометрический	5.00	-
231	370900.67	2213267.94	картометрический	5.00	-
232	370867.29	2213251.39	картометрический	5.00	-
233	370863.65	2213225.30	картометрический	5.00	-
234	370900.11	2213209.10	картометрический	5.00	-
235	370906.83	2213197.22	картометрический	5.00	-
236	370841.86	2213162.63	картометрический	5.00	-
237	370826.68	2213164.79	картометрический	5.00	-
238	370799.63	2213265.19	картометрический	5.00	-
106	370778.93	2213261.14	картометрический	5.00	-
Часть № 4 (Внутренний контур)					
239	374335.09	2212137.32	картометрический	5.00	-
240	374122.84	2212049.83	картометрический	5.00	-
241	374069.94	2212023.08	картометрический	5.00	-
242	373716.00	2211878.10	картометрический	5.00	-
243	373609.74	2211878.75	картометрический	5.00	-
244	373468.49	2211871.00	картометрический	5.00	-
245	373309.24	2211866.98	картометрический	5.00	-
246	373187.84	2211794.18	картометрический	5.00	-
247	372954.10	2211651.66	картометрический	5.00	-
248	372706.49	2211495.88	картометрический	5.00	-
249	372626.84	2211450.68	картометрический	5.00	-
250	372372.15	2211296.80	картометрический	5.00	-
251	372185.35	2211170.89	картометрический	5.00	-
252	372107.89	2211117.67	картометрический	5.00	-
253	371841.99	2211296.11	картометрический	5.00	-
254	371663.07	2211339.06	картометрический	5.00	-
255	371654.43	2211622.22	картометрический	5.00	-
256	371735.03	2211757.72	картометрический	5.00	-
257	372072.17	2212165.84	картометрический	5.00	-
258	372208.21	2212224.98	картометрический	5.00	-
259	372341.30	2212393.56	картометрический	5.00	-
260	373042.20	2212618.32	картометрический	5.00	-
261	373071.77	2212943.63	картометрический	5.00	-
262	373373.42	2213002.78	картометрический	5.00	-
263	373642.54	2212704.08	картометрический	5.00	-
264	374523.85	2212269.35	картометрический	5.00	-

Обозначение характерных точек части границы	Координаты, м		Метод определения координат характерной точки	Средняя квадратическая погрешность положения характерной точки (Mt), м	Описание обозначения точки на местности (при наличии)
	X	Y			
1	2	3	4	5	6
239	374335.09	2212137.32	картометрический	5.00	-
Часть № 5					
265	369760.61	2211075.40	картометрический	5.00	-
266	369758.11	2211141.11	картометрический	5.00	-
267	369755.42	2211249.35	картометрический	5.00	-
268	369755.21	2211352.53	картометрический	5.00	-
269	369763.26	2211384.71	картометрический	5.00	-
270	369785.31	2211439.02	картометрический	5.00	-
271	369870.83	2211556.83	картометрический	5.00	-
272	369933.75	2211661.70	картометрический	5.00	-
273	370029.69	2211811.12	картометрический	5.00	-
274	370062.71	2211864.35	картометрический	5.00	-
275	370133.89	2211970.84	картометрический	5.00	-
276	370171.04	2212027.76	картометрический	5.00	-
277	370207.63	2212073.75	картометрический	5.00	-
278	370244.42	2212129.77	картометрический	5.00	-
279	370279.12	2212183.96	картометрический	5.00	-
280	370312.93	2212235.32	картометрический	5.00	-
281	370344.43	2212286.76	картометрический	5.00	-
282	370377.43	2212345.86	картометрический	5.00	-
283	370416.20	2212406.98	картометрический	5.00	-
284	370450.73	2212454.52	картометрический	5.00	-
285	370456.09	2212465.11	картометрический	5.00	-
286	370458.46	2212475.06	картометрический	5.00	-
287	370458.07	2212550.23	картометрический	5.00	-
288	370454.02	2212576.68	картометрический	5.00	-
289	370461.76	2212583.77	картометрический	5.00	-
290	370461.62	2212585.33	картометрический	5.00	-
291	370451.02	2212655.60	картометрический	5.00	-
292	370438.78	2212732.54	картометрический	5.00	-
293	370426.46	2212810.14	картометрический	5.00	-
294	370425.17	2212820.53	картометрический	5.00	-
295	370359.06	2212737.56	картометрический	5.00	-
296	370113.80	2212431.16	картометрический	5.00	-
297	369941.25	2212215.58	картометрический	5.00	-
298	369737.08	2211960.52	картометрический	5.00	-
299	369740.97	2211599.25	картометрический	5.00	-
300	369745.51	2211176.09	картометрический	5.00	-
301	369746.67	2211076.11	картометрический	5.00	-

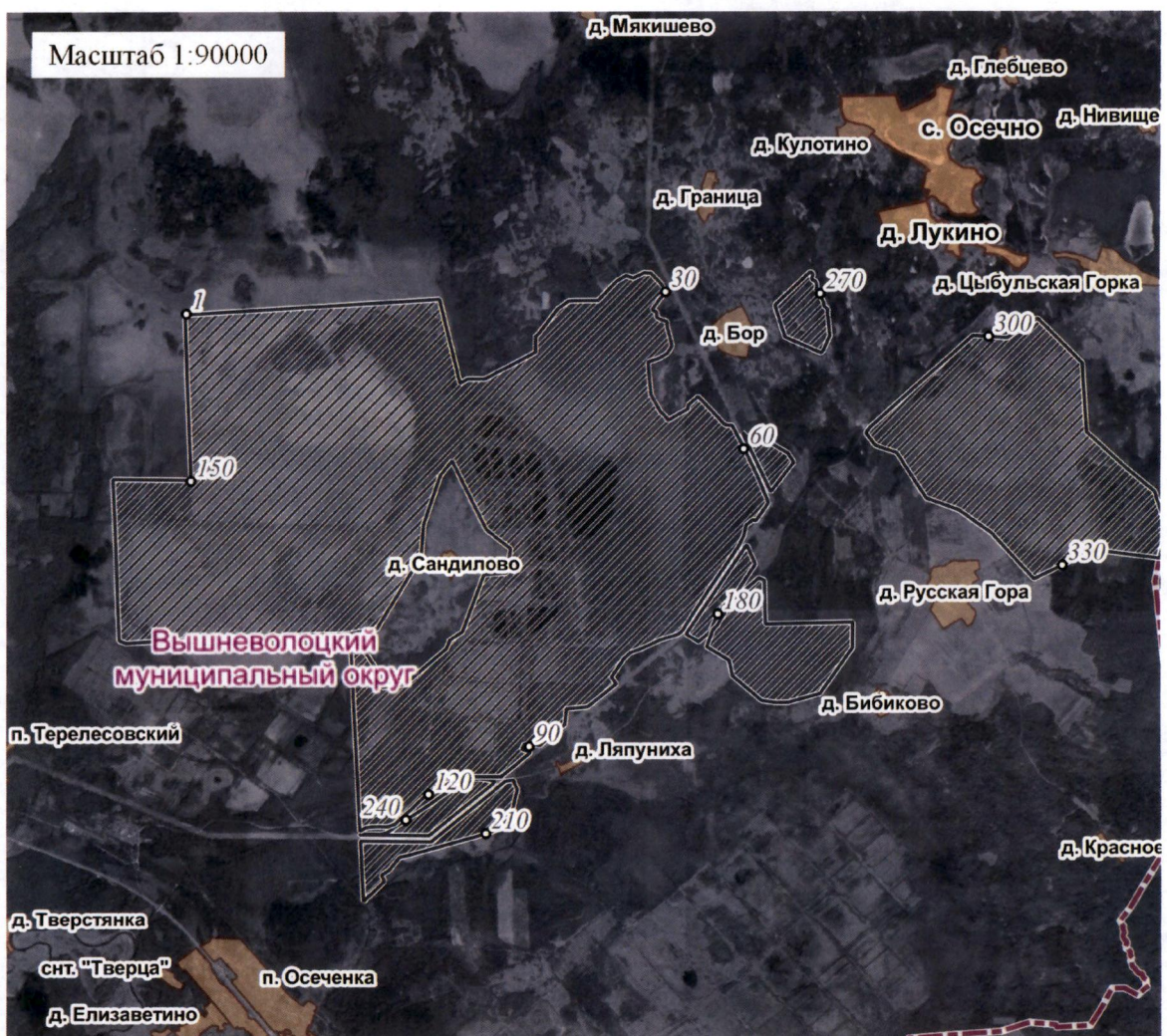
Обозначение характерных точек части границы	Координаты, м		Метод определения координат характерной точки	Средняя квадратическая погрешность положения характерной точки (Mt), м	Описание обозначения точки на местности (при наличии)
	X	Y			
1	2	3	4	5	6
265	369760.61	2211075.40	картометрический	5.00	-
Часть № 6					
302	374101.39	2216355.71	картометрический	5.00	-
303	374336.82	2216243.69	картометрический	5.00	-
304	374680.98	2216080.04	картометрический	5.00	-
305	374856.76	2215996.46	картометрический	5.00	-
306	374709.49	2216158.06	картометрический	5.00	-
307	374771.73	2216270.79	картометрический	5.00	-
308	374713.72	2216370.36	картометрический	5.00	-
309	374589.58	2216580.56	картометрический	5.00	-
310	374476.52	2216652.26	картометрический	5.00	-
311	374313.69	2216523.43	картометрический	5.00	-
312	374103.02	2216356.93	картометрический	5.00	-
302	374101.39	2216355.71	картометрический	5.00	-
Часть № 7					
313	373007.09	2216202.17	картометрический	5.00	-
314	372976.84	2216274.04	картометрический	5.00	-
315	372421.39	2216285.17	картометрический	5.00	-
316	372446.34	2217404.71	картометрический	5.00	-
317	372114.99	2217402.05	картометрический	5.00	-
318	371530.50	2216984.84	картометрический	5.00	-
319	371420.37	2216580.63	картометрический	5.00	-
320	371418.39	2216417.85	картометрический	5.00	-
321	371441.74	2216239.45	картометрический	5.00	-
322	371760.38	2215861.94	картометрический	5.00	-
323	371795.98	2215849.94	картометрический	5.00	-
324	371955.61	2215822.71	картометрический	5.00	-
325	372132.90	2215532.55	картометрический	5.00	-
326	372188.67	2215552.65	картометрический	5.00	-
327	372269.91	2215582.87	картометрический	5.00	-
328	372351.26	2215613.93	картометрический	5.00	-
329	372359.87	2215624.20	картометрический	5.00	-
330	372407.23	2215670.47	картометрический	5.00	-
331	372506.96	2215727.38	картометрический	5.00	-
332	372551.27	2215756.22	картометрический	5.00	-
333	372615.46	2215802.88	картометрический	5.00	-
334	372653.54	2215829.49	картометрический	5.00	-
335	372690.77	2215855.29	картометрический	5.00	-
336	372715.11	2215863.19	картометрический	5.00	-

Обозначение характерных точек части границы	Координаты, м		Метод определения координат характерной точки	Средняя квадратическая погрешность положения характерной точки (Mt), м	Описание обозначения точки на местности (при наличии)
	X	Y			
1	2	3	4	5	6
337	372724.74	2215866.83	картометрический	5.00	-
338	372748.08	2215896.20	картометрический	5.00	-
339	372794.26	2215951.92	картометрический	5.00	-
340	372868.34	2216041.55	картометрический	5.00	-
341	372919.87	2216102.39	картометрический	5.00	-
342	372959.96	2216147.07	картометрический	5.00	-
343	372978.83	2216168.39	картометрический	5.00	-
313	373007.09	2216202.17	картометрический	5.00	-
Часть № 8					
344	370431.59	2212992.32	картометрический	5.00	-
345	370440.35	2213053.36	картометрический	5.00	-
346	370411.64	2213055.89	картометрический	5.00	-
347	370321.34	2213099.59	картометрический	5.00	-
348	370125.24	2213048.37	картометрический	5.00	-
349	369989.05	2213019.48	картометрический	5.00	-
350	369823.39	2212869.97	картометрический	5.00	-
351	369761.90	2212686.68	картометрический	5.00	-
352	369732.14	2212590.09	картометрический	5.00	-
353	369477.74	2211661.09	картометрический	5.00	-
354	369464.00	2211582.04	картометрический	5.00	-
355	369301.75	2211449.52	картометрический	5.00	-
356	369236.44	2211349.17	картометрический	5.00	-
357	369159.44	2211387.77	картометрический	5.00	-
358	368999.49	2211224.07	картометрический	5.00	-
359	368962.64	2211177.97	картометрический	5.00	-
360	368899.06	2211119.17	картометрический	5.00	-
361	369669.02	2211080.06	картометрический	5.00	-
362	369667.91	2211175.24	картометрический	5.00	-
363	369663.37	2211598.43	картометрический	5.00	-
364	369659.25	2211987.41	картометрический	5.00	-
365	369880.67	2212264.08	картометрический	5.00	-
366	370053.22	2212479.66	картометрический	5.00	-
367	370298.45	2212786.02	картометрический	5.00	-
368	370424.37	2212944.04	картометрический	5.00	-
344	370431.59	2212992.32	картометрический	5.00	-







Приложение 2  
к Положению об особо охраняемой  
природной территории регионального  
значения – государственном  
природном заказнике «Болото  
Сандилово, включая Луженское,  
Русскогорное»

План границ  
особо охраняемой природной территории регионального значения –  
государственного природного заказника «Болото Сандилово,  
включая Луженское, Русскогорное»



Используемые условные знаки и обозначения

-  характерная точка границы объекта
-  территория объекта
-  граница административно-территориального деления
-  населенные пункты