

ПРАВИТЕЛЬСТВО ТВЕРСКОЙ ОБЛАСТИ

ПОСТАНОВЛЕНИЕ

24.10.2025

№ 609-пп

г. Тверь

Об утверждении Паспорта особо охраняемой природной территории регионального значения – памятника природы «Родник Тудовский»

В соответствии с Федеральным законом от 14.03.1995 № 33-ФЗ «Об особо охраняемых природных территориях», законом Тверской области от 08.12.2010 № 108-ЗО «Об особо охраняемых природных территориях в Тверской области», по результатам комплексного экологического обследования особо охраняемой природной территории регионального значения – памятника природы «Родник Тудовский», с учетом решения Комиссии при Правительстве Тверской области по вопросам организации и функционирования особо охраняемых природных территорий от 10.07.2025 № 2 Правительство Тверской области постановляет:

1. Утвердить Паспорт особо охраняемой природной территории регионального значения – памятника природы «Родник Тудовский» (прилагается).

2. Министерству природных ресурсов и экологии Тверской области направить в орган, осуществляющий государственный кадастровый учет и государственную регистрацию прав, комплект документов для внесения сведений об особо охраняемой природной территории регионального значения – памятнике природы «Родник Тудовский» в установленном порядке.

3. Контроль за исполнением настоящего постановления возложить на заместителя Председателя Правительства Тверской области, курирующего вопросы природных ресурсов и экологии.

Отчет об исполнении постановления представить в трехмесячный срок со дня его вступления в силу.

4. Настоящее постановление вступает в силу со дня его официального опубликования.

**Временно исполняющий обязанности
Губернатора Тверской области**



М.И. Подтихова

Приложение
к постановлению Правительства
Тверской области
от 24.10.2025 № 609-пп

Паспорт
особо охраняемой природной территории регионального значения –
памятника природы «Родник Тудовский»

1. Наименование и цель создания особо охраняемой природной территории регионального значения.

Особо охраняемая природная территория регионального значения – памятник природы «Родник Тудовский» (далее – памятник природы) создана с целью охраны невосполнимых и ценных в экологическом, научном, рекреационном и эстетическом отношении природных и природно-антропогенных комплексов и объектов, требующих режима особой охраны.

2. Местонахождение памятника природы.

Памятник природы находится в Ржевском муниципальном округе Тверской области, на правом берегу реки Волги, в 1,1 км ниже по течению устья реки Тудовки.

3. Описание границ памятника природы.

Памятник природы располагается в выделах 5 и 31 квартала 3 Чертолинского участкового лесничества Старицкого лесничества Тверской области.

Графическое описание местоположения границ особо охраняемой природной территории регионального значения – памятника природы «Родник Тудовский» приводится в приложении 1 к настоящему Паспорту.

План границ особо охраняемой природной территории регионального значения – памятника природы «Родник Тудовский» приводится в приложении 2 к настоящему Паспорту.

4. Площадь памятника природы.

Общая площадь памятника природы составляет 0,078 га.

5. Сведения о собственниках, землевладельцах, землепользователях и арендаторах земельных участков, на которых расположен памятник природы.

Земли лесного фонда (в собственности Российской Федерации).

6. Описание памятника природы.

Родник образуется выходом грунтовых вод в обрыве оврага, идущего к реке Волге, на расстоянии около 15 м, на высоте около 2,5 м над урезом воды. Выход воды происходит из промытого отверстия в толще моренных суглинков диаметром около 20 – 30 см. В месте выхода образуется водоток, стекающий вниз по склону.

На коренном берегу и склоне долины реки Волги произрастает еловый лес. Подлесок редкий, представлен ольхой серой, крушиной ломкой, жимолостью настоящей. В напочвенном покрове под пологом елового леса, встречаются кислица обыкновенная, печеночница благородная, вейник тростниковидный, майник двулистный, хвощ лесной, копытень европейский, звездчатка жестколистная и зеленчук желтый. Преобладающим фитоценозом является еловый кисличный.

В окрестностях памятника природы обитают: кабан, лось, заяц-беляк, заяц-русак, лисица, енотовидная собака, белка, хорьки. Из лесных птиц отмечены: зяблик, пеночка-трещотка, хохлатая синица, мухоловка-пеструшка, пищуха, поползень.

7. Объекты особой охраны памятника природы.

Ценные природные комплексы, имеющие эстетическое, рекреационное, эколого-просветительское значение: родник, который является источником чистой пресной воды, и участок южно-таежного леса.

8. Основные виды разрешенного использования земельных участков, расположенных в границах памятника природы:

- 1) деятельность по особой охране и изучению природы;
- 2) охрана природных территорий;
- 3) природно-познавательный туризм.

9. В границах памятника природы запрещается всякая деятельность, влекущая за собой нарушение сохранности памятника природы, в том числе:

- 1) любое строительство;
- 2) все виды рубок леса (за исключением лесохозяйственных мероприятий, направленных на ликвидацию последствий стихийных бедствий, и санитарно-оздоровительных мероприятий);

3) разведка и добыча полезных ископаемых, выемка грунта, нарушение почвенно-растительного слоя;

4) осушение и другие виды мелиоративных работ, приводящих к нарушению гидрологического режима природных комплексов;

5) использование токсичных химических препаратов;

6) использование взрывчатых веществ и пиротехнических устройств;

7) разведение костров за пределами специально оборудованных кострищ, а также использование открытого огня в периоды, когда объявлена высокая пожарная опасность;

8) сброс сточных вод, сброс и складирование твердых и жидких отходов производства и потребления, захламливание территории;

9) складирование ядохимикатов, минеральных и органических удобрений, нефтепродуктов;

10) мойка и стоянка автотранспортных средств;

11) выпас, прогон и водопой скота;

12) уничтожение и повреждение аншлагов, шлагбаумов, стенов, ограждений, иных элементов обустройства памятника природы, в том числе экологических троп.

10. Допустимое использование памятника природы:

1) функциональное обустройство и поддержание в рабочем состоянии отдельных элементов функционального обустройства памятника природы, в том числе установка информационных аншлагов и других информационных и предупредительных знаков;

2) экскурсионная, научно-исследовательская, образовательная и эколого-просветительская деятельность, не влекущие за собой нарушение сохранности памятника природы;

3) борьба с распространением борщевика Сосновского без применения химических средств.

Приложение 1
к Паспорту особо охраняемой природной
территории регионального значения –
памятника природы «Родник Тудовский»

Графическое описание местоположения границ
особо охраняемой природной территории регионального значения –
памятника природы «Родник Тудовский»

Раздел 1

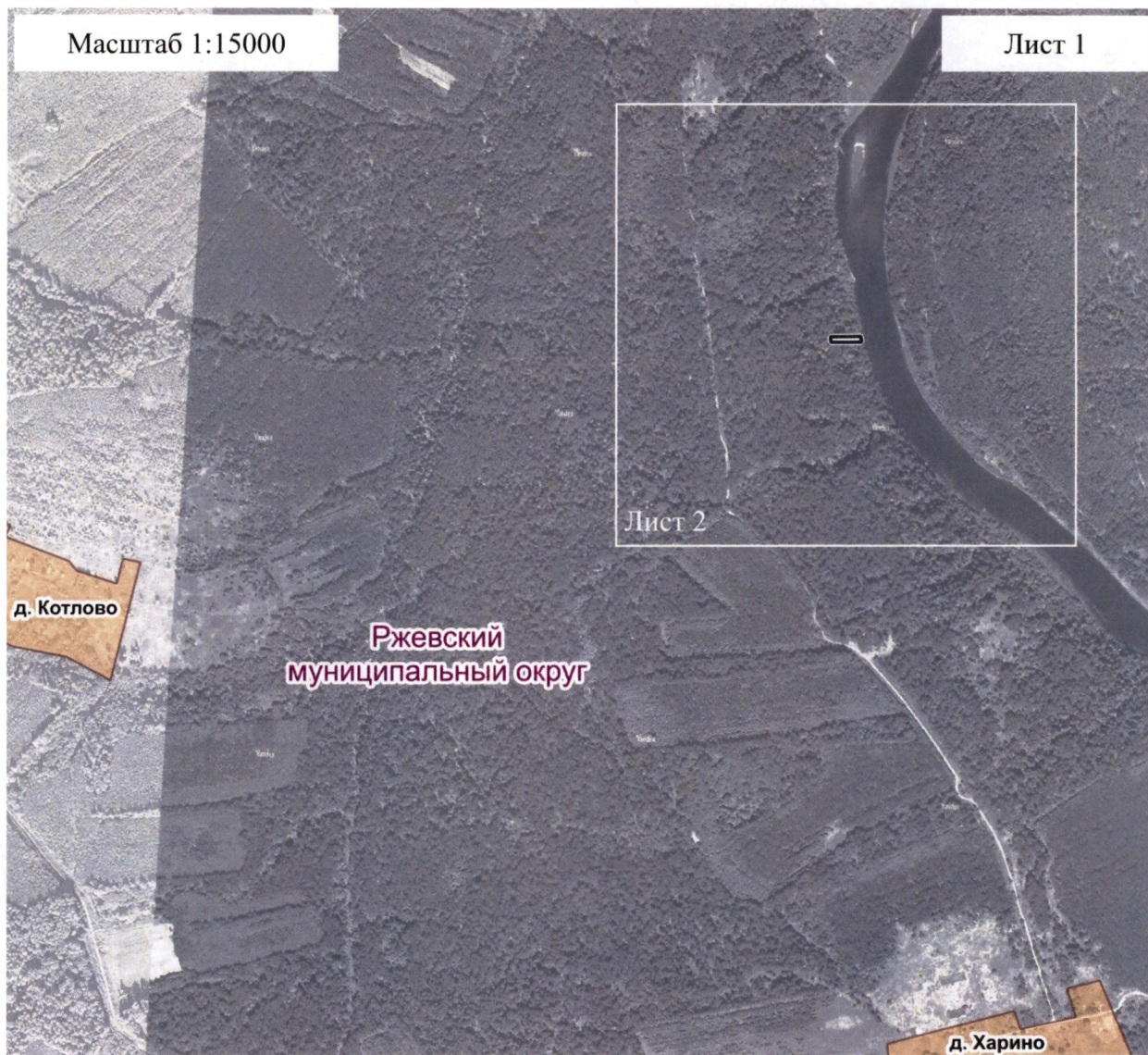
Сведения об объекте		
особо охраняемая природная территория регионального значения – памятник природы «Родник Тудовский» (далее – объект)		
№ п/п	Характеристики объекта	Описание характеристик
1	2	3
1	Местоположение объекта	Ржевский муниципальный округ Тверской области
2	Площадь объекта +/- величина погрешности определения площади (P +/- Дельта P)	786 кв. м (\pm 467 кв. м)
3	Иные характеристики объекта	–

Раздел 2



Сведения о местоположении границ объекта					
1. Система координат МСК-69, зона 2					
2. Сведения о характерных точках границ объекта					
Обозначение характерных точек границ	Координаты, м		Метод определения координат характерной точки	Средняя квадратическая погрешность положения характерной точки (Mt), м	Описание обозначения точки на местности (при наличии)
	X	Y			
1	2	3	4	5	6
1	242065.81	2147720.44	картометрический	5.00	–
2	242053.62	2147722.25	картометрический	5.00	–

Приложение 2
к Паспорту особо охраняемой природной
территории регионального значения –
памятника природы «Родник Тудовский»

План границ
особо охраняемой природной территории регионального значения –
памятника природы «Родник Тудовский»

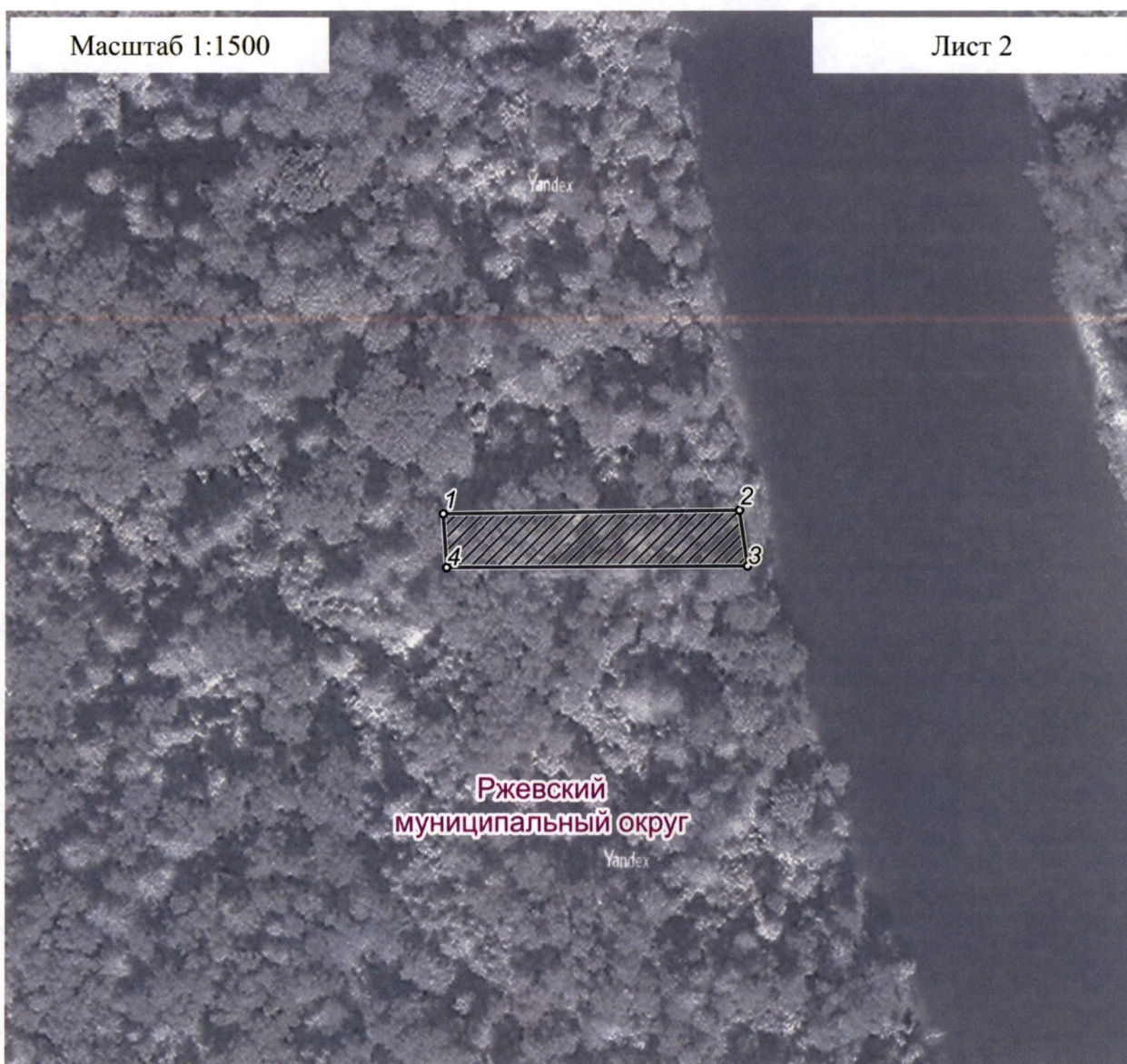


Используемые условные знаки и обозначения:

-  территория объекта
-  населенные пункты

Масштаб 1:1500

Лист 2



Используемые условные знаки и обозначения:

○24 характерная точка границы объекта

 территория объекта