

**ПРАВИТЕЛЬСТВО
ТВЕРСКОЙ ОБЛАСТИ**

ПОСТАНОВЛЕНИЕ

30.10.2025

№ 625-пп

г. Тверь

**О внесении изменений в постановление
Правительства Тверской области
от 27.03.2023 № 124-пп**

В соответствии со статьей 33 Градостроительного кодекса Российской Федерации, законом Тверской области от 20.12.2019 № 89-ЗО «О перераспределении отдельных полномочий в области градостроительной деятельности между органами местного самоуправления муниципальных образований Тверской области и органами государственной власти Тверской области» Правительство Тверской области постановляет:

1. Внести в постановление Правительства Тверской области от 27.03.2023 № 124-пп «Об утверждении правил землепользования и застройки Рамешковского муниципального округа Тверской области применительно к населенному пункту с. Кушалино и земельным участкам с кадастровыми номерами 69:26:0000008:210, 69:26:0000013:701» (далее – Постановление) следующие изменения:

1) в приложении 2 к Постановлению (далее – Градостроительные регламенты):

в таблице 1 пункта 2 раздела I Градостроительных регламентов:
строку

«

Недропользование (6.1)	не подлежит установлению
------------------------	--------------------------

»

заменить строкой

«

Разведка и добыча полезных ископаемых (6.1)	не подлежит установлению
---	--------------------------

»;

строку

«

Тяжелая промышленность (6.2) (6.3)	1 000	20 000	60	50	3
---------------------------------------	-------	--------	----	----	---

»

заменить строкой

«

Тяжелая промышленность (6.2)	1 000	20 000	60	50	3
---------------------------------	-------	--------	----	----	---

»;

в разделе V Градостроительных регламентов:

пункт 19 изложить в следующей редакции:

«19. Зона сельскохозяйственного использования муниципального округа представлена:

1) зоной размещения объектов сельскохозяйственного назначения: зданий, строений, сооружений, используемых для производства, хранения и первичной переработки сельскохозяйственной продукции с. Кушалино (С-1);

2) зоной сельскохозяйственного производства с. Кушалино (С-2).»;

в таблице 5 пункта 20:

строку

«

Недропользование (6.1)	не подлежит установлению				
------------------------	--------------------------	--	--	--	--

»

заменить строкой

«

Разведка и добыча полезных ископаемых (6.1)	не подлежит установлению				
---	--------------------------	--	--	--	--

»;

дополнить строками следующего содержания:

«

Зона сельскохозяйственного производства с. Кушалино (С-2)					
Основные виды разрешенного использования зоны С-2					
Растениеводство (1.1)	600	не подлежит установлению	-/0	0	3
Выращивание зерновых и иных сельскохозяйственных культур (1.2)	600	не подлежит установлению	-/0	0	3
Овощеводство (1.3)	600	не подлежит установлению	-/0	0	3
Хранение и переработка сельскохозяйственной продукции (1.15)	2 000	200 000	5/20	60	3
Питомники (1.17)	не подлежит установлению		3/12	40	3
Обеспечение сельскохозяйственного производства (1.18)	1 000	не подлежит установлению	1/10	60	3

Коммунальное обслуживание (3.1)	не подлежит установлению			
Связь (6.8)	не подлежит установлению			
Трубопроводный транспорт (7.5)	не подлежит установлению			
Земельные участки (территории) общего пользования (12.0)	не подлежит установлению			
Условно разрешенные виды использования зоны С-2				
Склад (6.9)	не подлежит установлению	3/12	40	3
Складские площадки (6.9.1)	не подлежит установлению	3/12	40	3

»;

2) приложение 5 к Постановлению изложить в новой редакции (приложение 1 к настоящему постановлению);

3) приложение 6 к Постановлению изложить в новой редакции (приложение 2 к настоящему постановлению).

2. Главному управлению архитектуры и градостроительной деятельности Тверской области:

1) в течение десяти календарных дней со дня принятия настоящего постановления направить в администрацию Рамешковского муниципального округа Тверской области уведомление о принятии настоящего постановления;

2) в течение шести месяцев со дня принятия настоящего постановления обеспечить внесение в Единый государственный реестр недвижимости сведений о территориальных зонах.

3. Контроль за исполнением настоящего постановления возложить на заместителя Председателя Правительства Тверской области, обеспечивающего оперативное управление деятельностью Главного управления архитектуры и градостроительной деятельности Тверской области.

Отчет об исполнении постановления представить в срок до 20 апреля 2026 года.

4. Настоящее постановление вступает в силу со дня его официального опубликования.

**Временно исполняющий обязанности
Губернатора Тверской области**

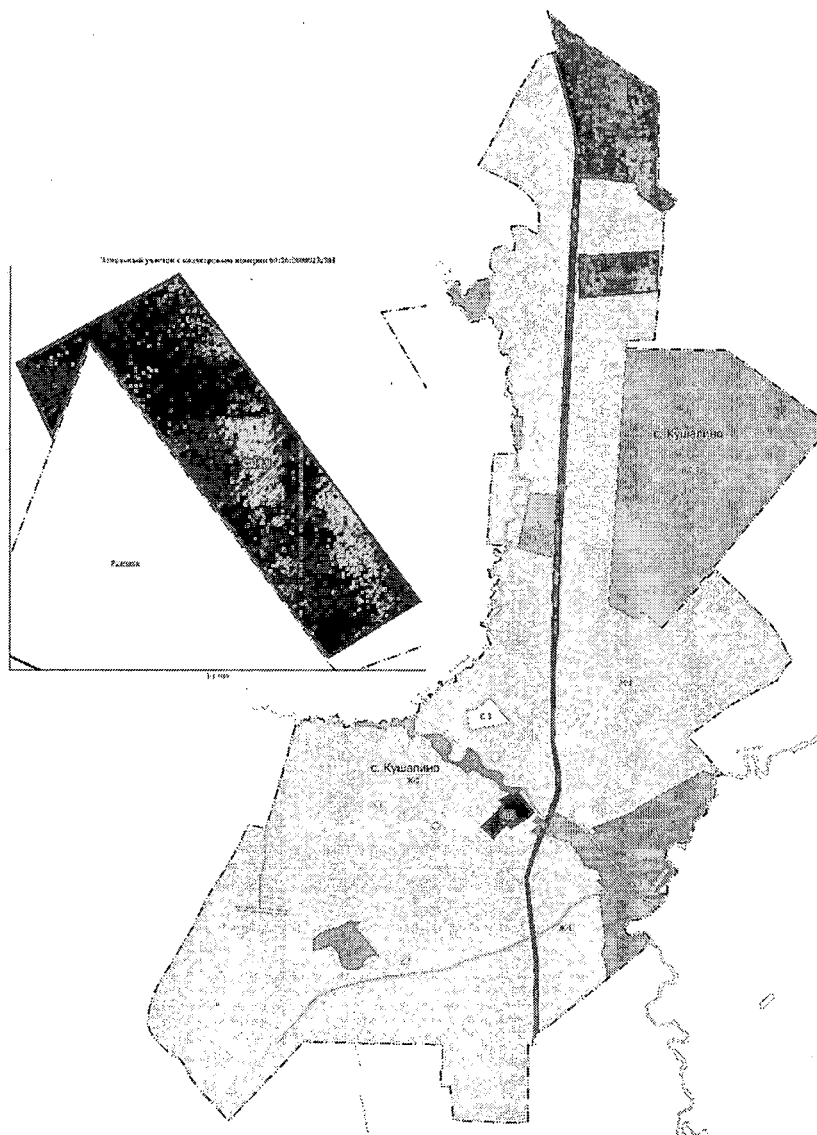


М.И. Подтихова

Приложение 1
к постановлению Правительства
Тверской области
от 30.10.2025 № 625-пп

«Приложение 5
к постановлению Правительства
Тверской области
от 27.03.2023 № 124-пп

Карта градостроительного зонирования Рамешковского муниципального
округа Тверской области применительно к населенному пункту с. Кушалино
и земельному участку с кадастровым номером 69:26:0000013:701



Условные обозначения

ГРАНИЦЫ ЕДИНИЦ АДМИНИСТРАТИВНО-ТЕРРИТОРИАЛЬНОГО ДЕЛЕНИЯ РОССИЙСКОЙ ФЕДЕРАЦИИ

— ···· Граница населенного пункта

ПОВЕРХНОСТНЫЕ ВОДНЫЕ ОБЪЕКТЫ

———— Водоток (река, ручей, канал)

 Водоем (озеро, пруд, водохранилище)


ТЕРРИТОРИАЛЬНЫЕ ЗОНЫ


 Зона индивидуальной жилой застройки с. Кушалино (Ж-1)


 Общественно-деловая зона с. Кушалино (ОД)


 Зона транспортной инфраструктуры с. Кушалино (Пт)


 Коммунально-складская зона с. Кушалино (Пк)

 Зона размещения производственных объектов IV-V класса опасности с. Кушалино (П-3)

 Зона размещения объектов сельскохозяйственного назначения: зданий, строений, сооружений, используемых для производства, хранения и первичной переработки сельскохозяйственной продукции с. Кушалино (С-1)

 Зона сельскохозяйственного производства с. Кушалино (С-2)

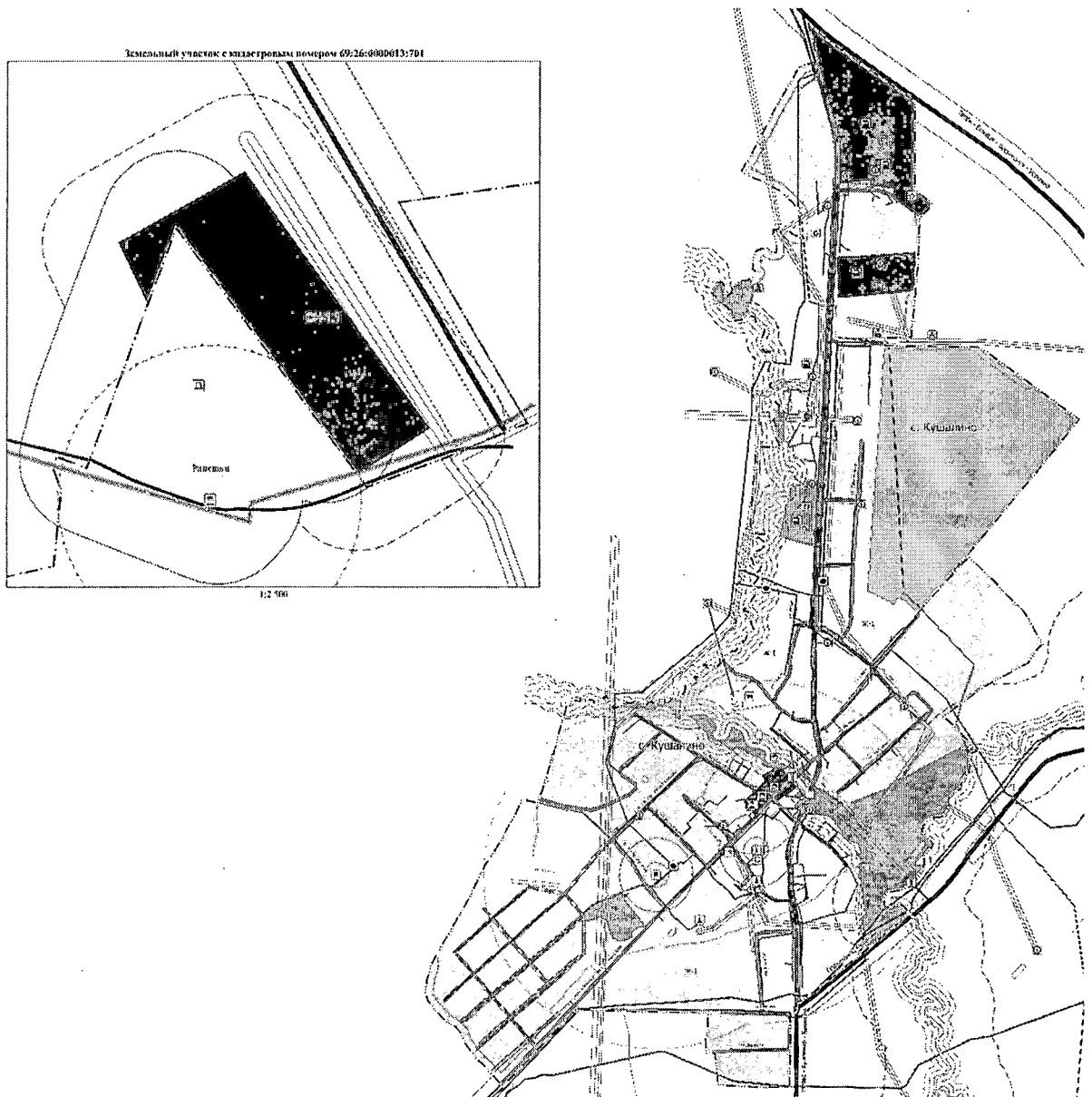
 Зона рекреационного назначения с. Кушалино (Р3)

 Зона специального назначения, связанная с захоронениями (СН-1.1)

Приложение 2
к постановлению Правительства
Тверской области
от 30.10.2025 № 625-пп

Приложение 6
к постановлению Правительства
Тверской области
от 27.03.2023 № 124-пп

Карта границ зон с особыми условиями использования территорий
Рамешковского муниципального округа Тверской области применительно
к населенному пункту с. Кушалино и земельному участку
с кадастровым номером 69:26:0000013:701



Условные обозначения

ГРАНИЦЫ ЕДИНИЦ АДМИНИСТРАТИВНО-ТЕРРИТОРИАЛЬНОГО ДЕЛЕНИЯ РОССИЙСКОЙ ФЕДЕРАЦИИ

— ···· Граница населенного пункта

ТРАНСПОРТНАЯ ИНФРАСТРУКТУРА

▬ Автомобильные дороги регионального или межмуниципального значения
▬ Автомобильные дороги местного значения

Улично-дорожная сеть сельского населенного пункта

▬ Главная улица
▬ Улица в жилой застройке
▬ Улица в жилой застройке (планируемая)

ПОВЕРХНОСТНЫЕ ВОДНЫЕ ОБЪЕКТЫ

▬ Водоток (река, ручей, канал)
▬ Водоем (озеро, пруд, водохранилище)

ТЕРРИТОРИАЛЬНЫЕ ЗОНЫ

▬ Зона индивидуальной жилой застройки с. Кушалино (Ж-1)
▬ Общественно-деловая зона с. Кушалино (ОД)
▬ Зона транспортной инфраструктуры с. Кушалино (Пт)
▬ Коммунально-складская зона с. Кушалино (Пк)
▬ Зона размещения производственных объектов IV-V класса опасности с. Кушалино (П-3)
▬ Зона размещения объектов сельскохозяйственного назначения: зданий, строений, сооружений, используемых для производства, хранения и первичной переработки сельскохозяйственной продукции с. Кушалино (С-1)
▬ Зона сельскохозяйственного производства с. Кушалино (С-2)
▬ Зона рекреационного назначения с. Кушалино (РЗ)
▬ Зона специального назначения, связанная с захоронениями (СН-1.1)

ИНЖЕНЕРНАЯ ИНФРАСТРУКТУРА

Электроснабжение

⦿ Электрическая подстанция 35 кВ
⦿ Трансформаторная подстанция (ТП)
▬ Линии электропередачи 35 кВ
▬ Линии электропередачи 10 кВ
▬ Линии электропередачи 0,4 кВ
▬ Линии электропередачи 0,4 кВ (планируемые)

ЗОНЫ С ОСОБИМИ УСЛОВИЯМИ ИСПОЛЬЗОВАНИЯ ТЕРРИТОРИИ

▬ Береговая полоса
▬ Водоохранная зона
▬ Прибрежная защитная полоса
▬ Первый пояс зоны санитарной охраны источника водоснабжения
▬ Второй пояс зоны санитарной охраны источника водоснабжения
▬ Третий пояс зоны санитарной охраны источника водоснабжения
▬ Охранная зона газопроводов и систем газоснабжения
▬ Охранная зона объектов электроэнергетики
▬ Охранная зона линий и сооружений связи
▬ Охранная зона газопроводов и систем газоснабжения (планируемые)
▬ Охранная зона объектов электроэнергетики (планируемые)
▬ Защитная зона объекта культурного наследия
▬ Придорожная полоса
▬ Другие зоны, устанавливаемые в соответствии с законодательством Российской Федерации (противопожарный разрыв)
▬ Охранная зона геодезических пунктов государственной геодезической сети, нивелирных пунктов государственной нивелирной сети и гравиметрических пунктов государственной гравиметрической сети

Газоснабжение

⦿ Газорегуляторный пункт
▬ Распределительные трубопроводы для транспортировки газа
▬ Газопровод распределительный высокого давления
▬ Газопровод распределительный среднего давления
▬ Газопровод распределительный низкого давления
▬ Газопровод распределительный среднего давления (планируемый)

Водоснабжение

⦿ Насосная станция
⦿ Водонапорная башня
⦿ Артезианская скважина

Теплоснабжение

⦿ Источник тепловой энергии

Связь

⦿ Базовая станция
▬ Линейно-кабельное сооружение связи

ПРЕДПРИЯТИЯ И ОБЪЕКТЫ ДОБЫВАЮЩЕЙ И ОБРАБАТЫВАЮЩЕЙ ПРОМЫШЛЕННОСТИ

⦿ Предприятие по обработке древесины, производству изделий из дерева

ПРЕДПРИЯТИЯ И ОБЪЕКТЫ СЕЛЬСКОГО И ЛЕСНОГО ХОЗЯЙСТВА, РЫБОЛОВСТВА И РЫБОВОДСТВА

⦿ Предприятие по разведению молочного крупного рогатого скота, производство сырого молока

ОБЪЕКТЫ КУЛЬТУРНОГО НАСЛЕДИЯ (ОКН)

⦿ Памятник (местного значения)
⦿ Памятник (регионального значения)
⦿ Памятник (федерального значения)

ОБЪЕКТЫ ЕДИНОЙ ГОСУДАРСТВЕННОЙ СИСТЕМЫ ПРЕДУПРЕЖДЕНИЯ И ЛИКВИДАЦИИ ЧРЕЗВЫЧАЙНЫХ СИТУАЦИЙ

⦿ 112 Аварийно-спасательная служба и (или) аварийно-спасательное формирование

МЕСТА ПОГРЕБЕНИЯ

⦿ Кладбище
⦿ Кладбище, планируемое к размещению