



ПРАВИТЕЛЬСТВО ТВЕРСКОЙ ОБЛАСТИ

ПОСТАНОВЛЕНИЕ

02.04.2026

№ 205-пп

г. Тверь

Об особо охраняемой природной территории регионального значения – государственном природном заказнике «Болото Великое»

В соответствии с Федеральным законом от 14.03.1995 № 33-ФЗ «Об особо охраняемых природных территориях», законом Тверской области от 08.12.2010 № 108-ЗО «Об особо охраняемых природных территориях в Тверской области», по результатам комплексного экологического обследования особо охраняемой природной территории регионального значения – государственного природного заказника «Болото Великое», с учетом решения Комиссии при Правительстве Тверской области по вопросам организации и функционирования особо охраняемых природных территорий от 05.03.2025 № 1 Правительство Тверской области постановляет:

1. Утвердить Положение об особо охраняемой природной территории регионального значения – государственном природном заказнике «Болото Великое» (прилагается).

2. Признать утратившим силу постановление Правительства Тверской области от 26.11.2021 № 646-пп «Об утверждении графического описания местоположения границ особо охраняемой природной территории регионального значения – государственного природного заказника «Болото Великое».

3. Министерству природных ресурсов и экологии Тверской области направить в орган, осуществляющий государственный кадастровый учет и государственную регистрацию прав, комплект документов для изменения сведений об особо охраняемой природной территории регионального значения – государственном природном заказнике «Болото Великое» в установленном порядке.

4. Контроль за исполнением настоящего постановления возложить на заместителя Председателя Правительства Тверской области, курирующего вопросы природных ресурсов и экологии.

Отчет об исполнении постановления представить в трехмесячный срок со дня его вступления в силу.

5. Настоящее постановление вступает в силу со дня его официального опубликования.

**Временно исполняющий обязанности
Губернатора Тверской области**



В.Г. Королев

Приложение
к постановлению Правительства
Тверской области
от 02.04.2026 № 205-пп

Положение
об особо охраняемой природной территории
регионального значения – государственном природном заказнике
«Болото Великое»

1. Наименование особо охраняемой природной территории регионального значения.

Особо охраняемая природная территория регионального значения – государственный природный заказник «Болото Великое» (далее – заказник).

2. Значение заказника.

Региональное.

3. Профиль заказника.

Комплексный (ландшафтный).

4. Цель создания заказника.

Сохранение и восстановление типичных природных комплексов Тверской области в естественном состоянии, сохранение мест обитания редких видов растений и животных, организация охраны, воспроизводства и регулирования численности охотничьих животных, восстановление и поддержание климаторегулирующих свойств массивов верховых болот, поддержание общего экологического баланса региона.

5. Местоположение заказника.

Заказник находится в Бологовском муниципальном округе Тверской области, в 3 км на север от деревни Молчаново.

6. Описание границ заказника.

Заказник располагается в кварталах 104 (часть), 108, 109, 110 (часть), 114, 140 (часть), 141 (часть), 142 (часть) Бологовского участкового лесничества Фировского лесничества Тверской области.

Графическое описание местоположения границ особо охраняемой природной территории регионального значения – государственного природного заказника «Болото Великое» приводится в приложении 1 к настоящему Положению.

План границ особо охраняемой природной территории регионального значения – государственного природного заказника «Болото Великое» приводится в приложении 2 к настоящему Положению.

7. Площадь заказника.

Общая площадь заказника составляет 730,5 га.

8. Сведения о собственниках, землевладельцах, землепользователях и арендаторах земельных участков, на которых расположен заказник.

Земли лесного фонда (в собственности Российской Федерации).

9. Описание заказника.

Территория заказника представляет собой небольшой лесоболотный комплекс, где сконцентрировано большое разнообразие болотных и лесных сообществ.

В состав заказника входят болотная система со сфагновыми верховыми, переходными и низинными болотами, островные сосняки, по периметру болота располагаются елово-сосновые массивы с участием лиственных пород (осина, береза, ольха серая). В центральной части заказника имеется термокарстовое озеро со сплавиной. В восточной части заказника расположены еловые и сосновые леса.

Растительность заказника отличается разнообразием болотных ассоциаций при ограниченном разнообразии лесных сообществ. Территория заказника характеризуется высокой биологической емкостью и высоким биоразнообразием как на экосистемном, так и на видовом уровнях.

Территория заказника является местообитанием ряда видов растений и животных как бореально-таежного, так и неморального комплексов. На территории заказника выявлено 94 вида сосудистых растений из разных эколого-ценотических групп, 21 вид мохообразных, 15 видов лишайников, 2 вида грибов, 3 вида рыб, 4 вида земноводных, 3 вида пресмыкающихся, 45 видов птиц, 13 видов млекопитающих, также встречаются не менее 164 видов беспозвоночных.

10. Объекты особой охраны заказника:

1) в границах заказника сохраняются эталонные участки следующих природных комплексов: болота верховые осоково-сфагновые, болота верховые сфагновые, болота низинные осоковые, болота переходные осоково-тростниковые, ельники бореально-мезофитные (черничные), ельники неморальные мезофитные, сосняки бореально-мезофитные (брусничные), сосняки бореально-мезофитные (черничные), сосняки гигрофитные моховые (долгомощные), сосняки гигрофитные моховые (сфагновые), сосняки неморальные мезофитные;

2) к особо ценным участкам относятся участки переходных болот, довольно часто встречающиеся по периферии болотной котловины, а также экосистема озера Великое, участки старовозрастных лесов в водосборной части территории;

3) виды растений, занесенных в Красную книгу Тверской области:

водяника черная;
любка зеленоцветковая;
морозка приземистая;
очеретник белый;
росянка английская;

4) виды животных, занесенных в Красную книгу Тверской области:

журавль серый;
неясыть бородатая.

11. Основной вид разрешенного использования земельных участков в границах заказника – деятельность по особой охране и изучению природы (код 9.0).

12. В границах заказника запрещается:

1) все виды рубок леса, за исключением рубок, связанных с деятельностью, указанной в подпунктах 4 – 8 пункта 13 настоящего Положения;

2) уничтожение и повреждение древесно-кустарниковой растительности;

3) выпас скота вне предназначенных для этих целей земельных участков;

4) коммерческая заготовка и сбор ягод, лекарственных растений и других лесных ресурсов, а также заготовка и сбор с применением различных механических приспособлений (совки, гребенки и тому подобное);

5) разведка и добыча полезных ископаемых;

6) въезд, проезд и стоянка всех видов механических транспортных средств вне дорог, за исключением спецтранспорта, используемого для проведения природоохранных мероприятий, государственного контроля (надзора), аварийно-спасательных работ, вывоза отходов производства и потребления, ведения лесного хозяйства, поддержания правопорядка, предотвращения и ликвидации чрезвычайных ситуаций и спасения жизни людей, проведения ремонтных работ на существующих линейных объектах, работ по обеспечению функционирования заказника;

7) разведение костров за пределами специально оборудованных кострищ, а также использование открытого огня в периоды, когда объявлена высокая пожарная опасность;

8) применение ядохимикатов, минеральных удобрений, химических средств защиты растений и стимуляторов роста;

9) складирование, размещение ядохимикатов, минеральных удобрений, горюче-смазочных материалов, навоза, радиоактивных, взрывчатых, токсичных, отравляющих веществ, отходов производства и потребления, сброс сточных вод;

10) мелиоративные работы, осушение болот;

11) снятие и повреждение почвенно-растительного слоя, за исключением деятельности, указанной в подпунктах 1 – 2, 4 – 8 пункта 13 настоящего Положения.

13. Допустимое использование заказника:

1) установка информационных аншлагов и других информационных и предупредительных знаков;

2) борьба с распространением борщевика Сосновского;

3) заготовка и сбор лекарственных растений, ягод и других пищевых лесных ресурсов для собственных нужд без использования механических приспособлений;

4) проведение мероприятий по охране лесов, расположенных в границах заказника, от пожаров, загрязнения и иного негативного воздействия, а также их защита от вредных организмов;

5) проведение мероприятий по уборке неликвидной древесины в лесах, расположенных в границах заказника, в случае создания угрозы очагов вредных организмов или обеспечения пожарной безопасности в лесах;

6) проведение мероприятий по воспроизводству лесов, расположенных в границах заказника, путем лесовосстановления и ухода за лесами;

7) проведение мероприятий по лесовосстановлению на лесных участках, лесные насаждения на которых погибли или повреждены в результате пожаров, воздействия вредных организмов, а также на лесных

участках, на которых проводились выборочные рубки лесных насаждений;

8) проведение работ, связанных со строительством, реконструкцией, ремонтом, регламентным обслуживанием высокоскоростной железнодорожной магистрали Москва – Санкт-Петербург и инфраструктуры железнодорожного транспорта, включенной в схему территориального планирования Российской Федерации в области федерального транспорта (железнодорожного, воздушного, морского, внутреннего водного транспорта) и автомобильных дорог федерального значения, утвержденную распоряжением Правительства Российской Федерации от 19.03.2013 № 384-р;

9) деятельность по обеспечению функционирования заказника, включая установку, реконструкцию и ремонт элементов экологического обустройства (малых архитектурных форм) при устройстве экологических троп вне мест обитания и произрастания охраняемых видов флоры и фауны.

Приложение 1
к Положению об особо охраняемой
природной территории регионального
значения – государственном природном
заказнике «Болото Великое»

Графическое описание местоположения границ
особо охраняемой природной территории регионального значения –
государственного природного заказника
«Болото Великое»

Раздел 1

Сведения об объекте		
особо охраняемая природная территория регионального значения – государственный природный заказник «Болото Великое» (далее – объект)		
№ п/п	Характеристики объекта	Описание характеристик
1	2	3
1	Местоположение объекта	Бологовский муниципальный округ Тверской области
2	Площадь объекта +/- величина погрешности определения площади (Р +/- Дельта Р)	7 305 168 кв. м (\pm 47 299 кв. м)
3	Иные характеристики объекта	-

Раздел 2

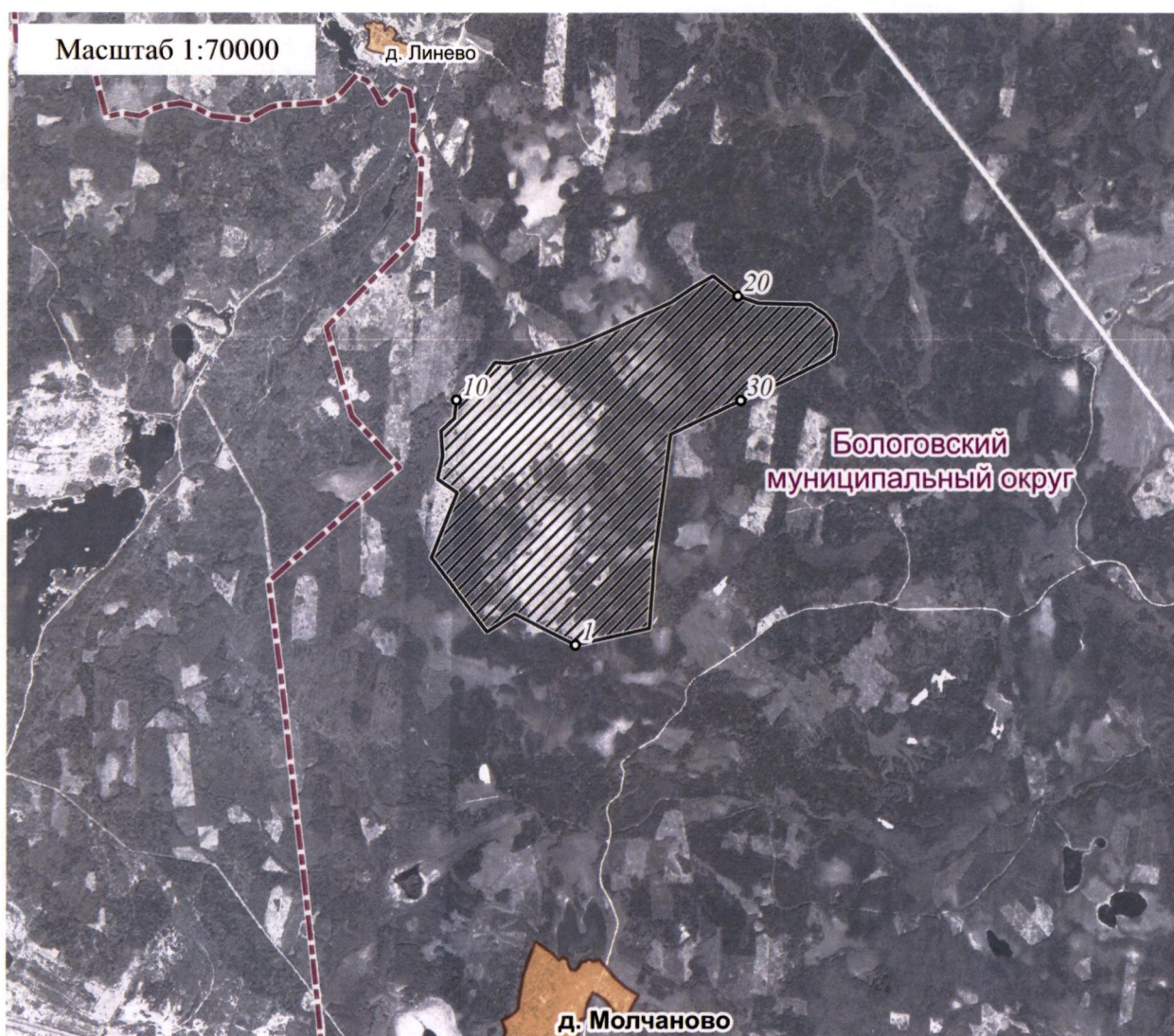
Сведения о местоположении границ объекта					
1. Система координат МСК-69, зона 2					
2. Сведения о характерных точках границ объекта					
Обозначение характерных точек границ	Координаты, м		Метод определения координат характерной точки	Средняя квадратическая погрешность положения характерной точки (Mt), м	Описание обозначения точки на местности (при наличии)
	X	Y			
1	2	3	4	5	6
1	414749.02	2145730.85	картометрический	5.00	-

Обозначение характерных точек границ	Координаты, м		Метод определения координат характерной точки	Средняя квадратическая погрешность положения характерной точки (Mt), м	Описание обозначения точки на местности (при наличии)
	X	Y			
1	2	3	4	5	6
2	415049.74	2145137.36	картометрический	5.00	-
3	414874.75	2144860.25	картометрический	5.00	-
4	415595.20	2144311.04	картометрический	5.00	-
5	416231.71	2144565.56	картометрический	5.00	-
6	416366.90	2144370.29	картометрический	5.00	-
7	416590.35	2144420.61	картометрический	5.00	-
8	416835.94	2144402.50	картометрический	5.00	-
9	416958.74	2144535.36	картометрический	5.00	-
10	417137.90	2144553.48	картометрический	5.00	-
11	417284.85	2144684.32	картометрический	5.00	-
12	417317.06	2144797.05	картометрический	5.00	-
13	417504.27	2144931.93	картометрический	5.00	-
14	417495.67	2145072.35	картометрический	5.00	-
15	417657.48	2145707.50	картометрический	5.00	-
16	417794.01	2146038.06	картометрический	5.00	-
17	418088.05	2146674.97	картометрический	5.00	-
18	418228.59	2146885.20	картометрический	5.00	-
19	418343.79	2147081.23	картометрический	5.00	-
20	418146.90	2147325.46	картометрический	5.00	-
21	418077.03	2147531.04	картометрический	5.00	-
22	418065.56	2148034.18	картометрический	5.00	-
23	417970.16	2148180.17	картометрический	5.00	-
24	417877.21	2148263.00	картометрический	5.00	-
25	417776.85	2148294.12	картометрический	5.00	-

Обозначение характерных точек границ	Координаты, м		Метод определения координат характерной точки	Средняя квадратическая погрешность положения характерной точки (Mt), м	Описание обозначения точки на местности (при наличии)
	X	Y			
1	2	3	4	5	6
26	417585.75	2148268.01	картометрический	5.00	-
27	417522.05	2148179.41	картометрический	5.00	-
28	417482.19	2148099.74	картометрический	5.00	-
29	417306.85	2147749.26	картометрический	5.00	-
30	417132.65	2147354.97	картометрический	5.00	-
31	416803.30	2146666.16	картометрический	5.00	-
32	415574.15	2146508.61	картометрический	5.00	-
33	415351.52	2146493.90	картометрический	5.00	-
34	414910.34	2146461.67	картометрический	5.00	-
1	414749.02	2145730.85	картометрический	5.00	-
3. Сведения о характерных точках части (частей) границы объекта					
Обозначение характерных точек части границы	Координаты, м		Метод определения координат характерной точки	Средняя квадратическая погрешность положения характерной точки (Mt), м	Описание обозначения точки на местности (при наличии)
	X	Y			
1	2	3	4	5	6
-	-	-	-	-	-

Приложение 2
к Положению об особо охраняемой
природной территории регионального
значения – государственном природном
заказнике «Болото Великое»

План границ
особо охраняемой природной территории регионального значения –
государственного природного заказника
«Болото Великое»



Используемые условные знаки и обозначения

- характерная точка границы объекта
- ▨ территория объекта
- граница административно-территориального деления
- населенные пункты