



ПРАВИТЕЛЬСТВО ТВЕРСКОЙ ОБЛАСТИ

ПОСТАНОВЛЕНИЕ

02.04.2026

№ 204-пп

г. Тверь

Об особо охраняемой природной территории регионального значения – государственном природном заказнике «Болото Финдиряево»

В соответствии с Федеральным законом от 14.03.1995 № 33-ФЗ «Об особо охраняемых природных территориях», законом Тверской области от 08.12.2010 № 108-ЗО «Об особо охраняемых природных территориях в Тверской области», по результатам комплексного экологического обследования особо охраняемой природной территории регионального значения – государственного природного заказника «Болото Фендеряево», с учетом решения Комиссии при Правительстве Тверской области по вопросам организации и функционирования особо охраняемых природных территорий от 10.07.2025 № 2 Правительство Тверской области постановляет:

1. Определить уточненное наименование особо охраняемой природной территории регионального значения – государственного природного заказника «Болото Фендеряево», указанной в пункте 7 раздела I списка особо охраняемых природных территорий Вышневолоцкого района, утвержденного распоряжением Администрации Тверской области от 20.07.1994 № 402-р «О расширении площади особо охраняемых природных территорий области»: особо охраняемая природная территория регионального значения – государственный природный заказник «Болото Финдиряево».

2. Утвердить Положение об особо охраняемой природной территории регионального значения – государственном природном заказнике «Болото Финдиряево» (прилагается).

3. Признать утратившим силу постановление Правительства Тверской области от 24.12.2019 № 540-пп «Об утверждении графического описания местоположения границ особо охраняемой природной территории регионального значения – государственного природного заказника «Болото Фендеряево».

4. Министерству природных ресурсов и экологии Тверской области направить в орган, осуществляющий государственный кадастровый учет и государственную регистрацию прав, комплект документов для снятия с учета границ особо охраняемой природной территории регионального значения – государственного природного заказника «Болото Фендеряево» с реестровым номером 69:06-9.7 и внесения сведений о границах особо охраняемой природной территории регионального значения – государственного природного заказника «Болото Финдиряево» в установленном порядке.

5. Контроль за исполнением настоящего постановления возложить на заместителя Председателя Правительства Тверской области, курирующего вопросы природных ресурсов и экологии.

Отчет об исполнении постановления представить в трехмесячный срок со дня его вступления в силу.

6. Настоящее постановление вступает в силу со дня его официального опубликования.

**Временно исполняющий обязанности
Губернатора Тверской области**



В.Г. Королев

Приложение
к постановлению Правительства
Тверской области
от 02.04.2026 № 204-ПП

Положение
об особо охраняемой природной территории регионального значения –
государственном природном заказнике «Болото Финдиряево»

1. Наименование особо охраняемой природной территории регионального значения.

Особо охраняемая природная территория регионального значения – государственный природный заказник «Болото Финдирияево» (далее – заказник).

2. Значение заказника.

Региональное.

3. Профиль заказника.

Комплексный (ландшафтный).

4. Цель создания заказника.

Сохранение и восстановление ценного в экологическом, научном, природоохранном и эстетическом отношении природного комплекса.

5. Местонахождение заказника.

Заказник расположен в Вышневолоцком муниципальном округе Тверской области, в 21 км к северо-западу от города Вышний Волочек, в 1 км юго-западнее от деревни Финдирияево.

6. Описание границ заказника.

Заказник располагается в кварталах 8 (часть), 10 (часть) Лужниковского участкового лесничества Фировского лесничества Тверской области.

Графическое описание местоположения границ особо охраняемой природной территории регионального значения – государственного природного заказника «Болото Финдирияево» приводится в приложении 1 к настоящему Положению.

План границ особо охраняемой природной территории регионального значения – государственного природного заказника «Болото Финдирияево» приводится в приложении 2 к настоящему Положению.

7. Площадь заказника.

Общая площадь заказника составляет 23,6 га.

8. Сведения о собственниках, землевладельцах, землепользователях и арендаторах земельных участков, на которых расположен заказник.

Земли лесного фонда (в собственности Российской Федерации).

9. Описание заказника.

На большей части болотного массива растительное сообщество представлено сосняками разных типов. В травяно-кустарничковом ярусе к пушице примешивается мирт болотный, подбел обыкновенный, багульник болотный, марьянник луговой, клюква болотная. В моховом покрове на кочках местами произрастает политрихум сжатый, сфагнум бурый, сфагнум магелланский. На эвтрофно-мезотрофных участках преобладает осока волосистоплодная, местами – осока вздутая, осока топяная, вахта трехлистная, хвощ речной, ситник скученный.

Из копытных животных отмечены: лось, кабан, из пушных животных – белка, куница, медведь. Из птиц обитают хохлатая синица, мухоловка-пеструшка, пищуха и чиж, встречается дрозд-деряба. В участке верхового болота, где произрастает клюква, кормятся тетерев, глухарь и рябчик.

10. Объекты особой охраны заказника.

Ценный в экологическом, научном, природоохранном и эстетическом отношении природный комплекс, нуждающийся в особой охране. Болотный массив обладает значительными биологическими ресурсами: растительными (лекарственные и ягодные растения) и животными (охотничьи виды животных).

11. Основные виды разрешенного использования земельных участков в границах заказника:

- 1) деятельность по особой охране и изучению природы;
- 2) охрана природных территорий;
- 3) природно-познавательный туризм;
- 4) использование лесов.

12. В границах заказника запрещается:

1) любое строительство, включая прокладку новых дорог и коммуникаций, возведение некапитальных временных построек и сооружений (за исключением подпункта 1 пункта 13 настоящего Положения);

2) проведение сплошных рубок лесных насаждений;

3) разведка и добыча полезных ископаемых, выемка грунта, нарушение почвенно-растительного слоя, распашка земель, кроме проведения мероприятий, направленных на предупреждение и ликвидацию стихийных бедствий и чрезвычайных ситуаций;

4) промышленная заготовка и сбор ягод, лекарственных растений и других лесных ресурсов, а также заготовка и сбор с применением различных механических приспособлений (совки, гребенки и тому подобное);

5) стоянка и движение механизированного транспорта и специализированной техники, за исключением экстренных оперативных служб, проведения противопожарных и лесозащитных мероприятий, а также мероприятий, проводимых при возникновении чрезвычайных ситуаций и направленных на спасение жизни и сохранение здоровья людей;

6) изменение естественного гидрологического режима территории;

7) вырубка деревьев, уничтожение и повреждение древесно-кустарниковой растительности, заготовка живицы и другая деятельность, влекущая за собой нарушение условий обитания объектов растительного и животного мира;

8) применение химических средств борьбы с вредителями, болезнями растений, сорняками и малоценными породами деревьев и кустарников, стимуляторов роста;

9) разведение костров за пределами специально оборудованных кострищ, а также использование открытого огня в периоды, когда объявлена высокая пожарная опасность;

10) сброс сточных вод, сброс и складирование твердых и жидких отходов производства и потребления, захламление территории;

11) складирование ядохимикатов, минеральных и органических удобрений, нефтепродуктов;

12) использование взрывчатых веществ и пиротехнических устройств;

13) уничтожение и повреждение аншлагов, шлагбаумов, стендов, ограждений, иных элементов обустройства заказника, в том числе экологических троп.

13. Допустимое использование заказника:

1) установка информационных аншлагов и других информационных и предупредительных знаков;

2) проектирование и организация экологических троп (смотровых площадок);

3) осуществление научной деятельности;

4) проведение организованных экологических, образовательных экскурсий и туристская деятельность групп численностью не более десяти человек;

5) борьба с распространением борщевика Сосновского без применения химических средств;

6) рекреационное использование (однодневные посещения);

7) заготовка и сбор лекарственных растений, ягод и других пищевых лесных ресурсов для собственных нужд без использования механических приспособлений;

8) ремонт, регламентное обслуживание, реконструкция существующих коммуникаций, дорог, линейных объектов без расширения их полос отвода;

9) проведение выборочных рубок лесных насаждений;

10) проведение мероприятий по охране лесов, расположенных в границах заказника, от пожаров, загрязнения и иного негативного воздействия, а также их защита от вредных организмов;

11) проведение мероприятий по уборке неликвидной древесины в лесах, расположенных в границах заказника, в случае создания угрозы очагов вредных организмов или обеспечения пожарной безопасности в лесах;

12) проведение мероприятий по воспроизводству лесов, расположенных в границах заказника, путем лесовосстановления и ухода за лесами;

13) проведение мероприятий по лесовосстановлению на лесных участках, лесные насаждения на которых погибли или повреждены в результате пожаров, воздействия вредных организмов, а также на лесных участках, на которых проводились выборочные рубки лесных насаждений.

Приложение 1
к Положению об особо охраняемой
природной территории регионального
значения – государственном природном
заказнике «Болото Финдиряево»

Графическое описание местоположения границ
особо охраняемой природной территории регионального значения –
государственного природного заказника «Болото Финдиряево»

Раздел 1

Сведения об объекте		
особо охраняемая природная территория регионального значения – государственный природный заказник «Болото Финдиряево» (далее – объект)		
№ п/п	Характеристики объекта	Описание характеристик
1	2	3
1	Местоположение объекта	Вышневолоцкий муниципальный округ Тверской области
2	Площадь объекта +/- величина погрешности определения площади (Р +/- Дельта Р)	236 061 кв. м (\pm 8 502 кв. м)
3	Иные характеристики объекта	-

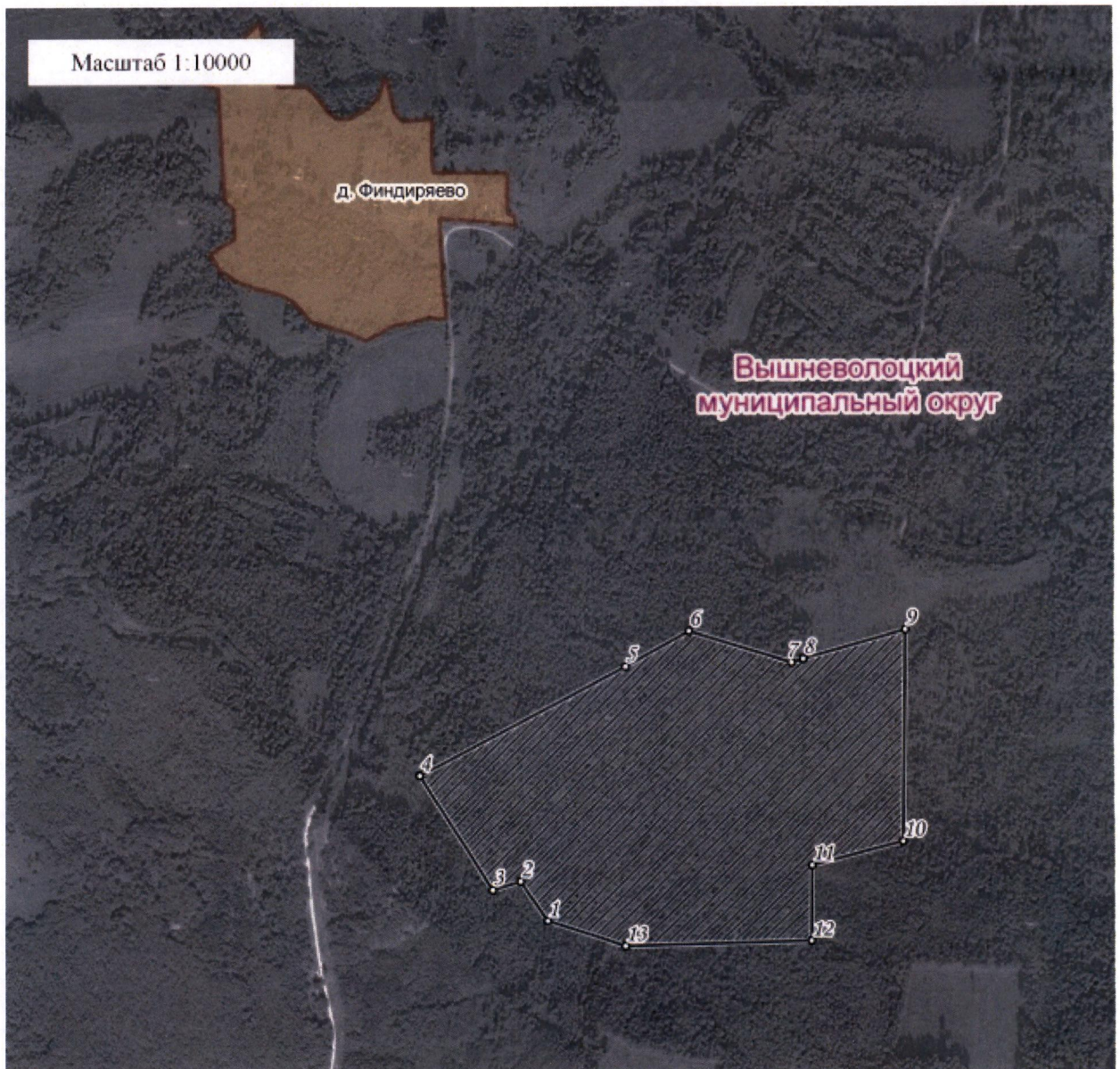
Раздел 2

Сведения о местоположении границ объекта					
1. Система координат МСК-69, зона 2					
2. Сведения о характерных точках границ объекта					
Обозначение характерных точек границ	Координаты, м		Метод определения координат характерной точки	Средняя квадратическая погрешность положения характерной точки (Mt), м	Описание обозначения точки на местности (при наличии)
	X	Y			
1	2	3	4	5	6
1	396559.92	2185855.08	картометрический	5.00	-




Обозначение характерных точек границ	Координаты, м		Метод определения координат характерной точки	Средняя квадратическая погрешность положения характерной точки (Mt), м	Описание обозначения точки на местности (при наличии)
	X	Y			
1	2	3	4	5	6
2	396618.70	2185815.08	картометрический	5.00	-
3	396606.22	2185773.75	картометрический	5.00	-
4	396774.18	2185665.44	картометрический	5.00	-
5	396933.59	2185970.47	картометрический	5.00	-
6	396985.85	2186064.74	картометрический	5.00	-
7	396939.53	2186216.28	картометрический	5.00	-
8	396944.89	2186233.22	картометрический	5.00	-
9	396987.46	2186383.87	картометрический	5.00	-
10	396676.73	2186380.20	картометрический	5.00	-
11	396641.80	2186245.98	картометрический	5.00	-
12	396528.73	2186245.06	картометрический	5.00	-
13	396521.37	2185970.19	картометрический	5.00	-
1	396559.92	2185855.08	картометрический	5.00	-
3. Сведения о характерных точках части (частей) границы объекта					
Обозначение характерных точек части границы	Координаты, м		Метод определения координат характерной точки	Средняя квадратическая погрешность положения характерной точки (Mt), м	Описание обозначения точки на местности (при наличии)
	X	Y			
1	2	3	4	5	6
-	-	-	-	-	-

Приложение 2
к Положению об особо охраняемой
природной территории регионального
значения – государственном природном
заказнике «Болото Финдиряево»

План границ
особо охраняемой природной территории регионального значения –
государственного природного заказника «Болото Финдиряево»



Используемые условные знаки и обозначения:

-  характерная точка границы объекта
-  территория государственного природного заказника
-  населенные пункты