

**ПРАВИТЕЛЬСТВО  
ТВЕРСКОЙ ОБЛАСТИ**

**ПОСТАНОВЛЕНИЕ**

02.04.2026

№ 198-пп

г. Тверь

**Об утверждении Паспорта особо охраняемой природной территории  
регионального значения – памятника природы «Парк Харино»**

В соответствии с Федеральным законом от 14.03.1995 № 33-ФЗ «Об особо охраняемых природных территориях», законом Тверской области от 08.12.2010 № 108-ЗО «Об особо охраняемых природных территориях в Тверской области», по результатам комплексного экологического обследования особо охраняемой природной территории регионального значения – памятника природы «Парк Харино», с учетом решения Комиссии при Правительстве Тверской области по вопросам организации и функционирования особо охраняемых природных территорий от 10.07.2025 № 2 Правительство Тверской области постановляет:

1. Утвердить Паспорт особо охраняемой природной территории регионального значения – памятника природы «Парк Харино» (прилагается).

2. Министерству природных ресурсов и экологии Тверской области направить в орган, осуществляющий государственный кадастровый учет и государственную регистрацию прав, комплект документов для внесения сведений об особо охраняемой природной территории регионального значения – памятнике природы «Парк Харино» в установленном порядке.

3. Контроль за исполнением настоящего постановления возложить на заместителя Председателя Правительства Тверской области, курирующего вопросы природных ресурсов и экологии.

Отчет об исполнении постановления представить в трехмесячный срок со дня его вступления в силу.

4. Настоящее постановление вступает в силу со дня его официального опубликования.

**Временно исполняющий обязанности  
Губернатора Тверской области**



**В.Г. Королев**

Приложение  
к постановлению Правительства  
Тверской области  
от 02.04.2026 № 198-пп

Паспорт  
особо охраняемой природной территории регионального значения –  
памятника природы «Парк Харино»

1. Наименование и цель создания особо охраняемой природной территории регионального значения.

Особо охраняемая природная территория регионального значения – памятник природы «Парк Харино» (далее – памятник природы) создана с целью охраны невосполнимых и ценных в экологическом, научном, рекреационном и эстетическом отношении природных и природно-антропогенных комплексов и объектов, требующих режима особой охраны.

2. Местонахождение памятника природы.

Памятник природы находится в Ржевском муниципальном округе Тверской области, к юго-востоку от деревни Харино.

3. Описание границ памятника природы.

Памятник природы располагается к юго-востоку от деревни Харино Ржевского муниципального округа Тверской области, в квартале 9 (часть) Чертолинского участкового лесничества Старицкого лесничества Тверской области и на прилегающей территории.

Графическое описание местоположения границ особо охраняемой природной территории регионального значения – памятника природы «Парк Харино» приводится в приложении 1 к настоящему Паспорту.

План границ особо охраняемой природной территории регионального значения – памятника природы «Парк Харино» приводится в приложении 2 к настоящему Паспорту.

4. Площадь памятника природы.

Общая площадь памятника природы составляет 5,9 га.

5. Сведения о собственниках, землевладельцах, землепользователях и арендаторах земельных участков, на которых расположен памятник природы.

Земли лесного фонда (в собственности Российской Федерации) и земли, государственная собственность на которые не разграничена.

6. Описание памятника природы.

Памятник природы находится на месте усадьбы и парка XIX века, где преобладают природно-антропогенные комплексы старинного парка, превратившегося в лесной массив. Памятник природы находится на правом берегу реки Волги. На территории памятника природы находятся два пруда размером 5 на 10 метров и 15 на 30 метров, соединенные протокой и питающиеся водами небольшого ручья, впадающего в первый пруд, а также грунтовыми водами. Пруды заросли по берегам водной растительностью.

Памятник природы представляет собой участок широколиственного леса. В южной части находятся старовозрастные дубы черешчатые. В восточной части преобладают липы сердцевидные. Единично встречаются сосны. Повсеместно распространены средневозрастные клены остролистные. Подрост липы, дуба и клена присутствует на всей территории.

В напочвенном покрове под пологом широколиственного леса встречаются живучка ползучая, зеленчук желтый, копытень европейский, орляк обыкновенный, сныть обыкновенная, крапива двудомная. На опушках и по краю леса – герань лесная, зверобой продырявленный, хвощ лесной.

В окрестностях памятника природы обитают лоси, заяц-беляк и заяц-русак, лисицы, енотовидные собаки и белки. Из лесных птиц отмечены синица, овсянка, славка, дятел, ястреб, дрозд, также отмечены птицы, приуроченные к поселениям, – воробей, ворон, сорока, галка.

7. Объекты особой охраны памятника природы.

Особо ценным ландшафтом является посадки старовозрастных деревьев (липы сердцевидные и дуб черешчатый).

8. Основные виды разрешенного использования земельных участков, расположенных в границах памятника природы:

- 1) разработка системы экологических троп и их оборудование;
- 2) туристические и учебные экскурсии;
- 3) научные исследования, не влекущие за собой нарушение сохранности памятника природы.

9. В границах памятника природы запрещается всякая деятельность, влекущая за собой нарушение сохранности памятника природы, в том числе:

1) снос, повреждение деревьев, их ветвей и корневой системы, за исключением мероприятий, направленных на ликвидацию последствий стихийных бедствий и оздоровление деревьев;

2) разведка и добыча полезных ископаемых, проведение взрывных работ, применение взрывчатых веществ и пиротехнических устройств;

3) любое строительство, включая прокладку новых дорог и коммуникаций, возведение некапитальных временных построек и сооружений (за исключением подпунктов 1, 10 пункта 10 настоящего Паспорта);

4) стоянка и движение механизированного транспорта, кроме транспортных средств экстренных оперативных служб;

5) использование открытого огня, разведение костров, сжигание мусора, устройство палов травы и иной растительности;

6) сброс сточных вод, сброс и складирование твердых и жидких отходов производства и потребления, захламление территории;

7) любое изменение естественного гидрологического режима территории;

8) мойка транспортных средств;

9) уничтожение и повреждение аншлагов, шлагбаумов, стендов, ограждений, иных элементов обустройства памятника природы, в том числе экологических троп.

10. Допустимое использование памятника природы:

1) функциональное обустройство и поддержание в рабочем состоянии отдельных элементов функционального обустройства памятника природы, в том числе установка информационных аншлагов и других информационных и предупредительных знаков;

- 2) проектирование и организация экологических троп;
- 3) осуществление научной деятельности;
- 4) проведение организованных экологических, образовательных экскурсий и туристская деятельность групп численностью не более десяти человек;
- 5) борьба с распространением борщевика Сосновского без применения химических средств;
- 6) рекреационное использование: однодневные посещения;
- 7) уборка опасных, зависших деревьев, а также проведение расчистки территории для ликвидации последствий стихийных бедствий и оздоровления насаждений;
- 8) пломбирование повреждений механического характера, санация дупел, стяжка и укрепление ценных старовозрастных деревьев;
- 9) ремонт, регламентное обслуживание, реконструкция существующих коммуникаций, дорог, линейных объектов без расширения их полос отвода;
- 10) создание объектов лесной инфраструктуры, объектов, не связанных с созданием лесной инфраструктуры в соответствии с разрешенным видом использования лесов, не влекущих за собой нарушение сохранности памятника природы;
- 11) осуществление мероприятий по охране, защите, воспроизводству лесов.

Приложение 1  
к Паспорту особо охраняемой  
природной территории регионального  
значения – памятника природы  
«Парк Харино»

Графическое описание местоположения границ  
особо охраняемой природной территории регионального значения –  
памятника природы «Парк Харино»

Раздел 1

Сведения об объекте		
особо охраняемая природная территория регионального значения – памятник природы «Парк Харино» (далее – объект)		
№ п/п	Характеристики объекта	Описание характеристик
1	2	3
1	Местоположение объекта	Ржевский муниципальный округ Тверской области
2	Площадь объекта +/- величина погрешности определения площади (P +/- Дельта P)	58 745 кв. м ( $\pm$ 4 241 кв. м)
3	Иные характеристики объекта	–

Раздел 2

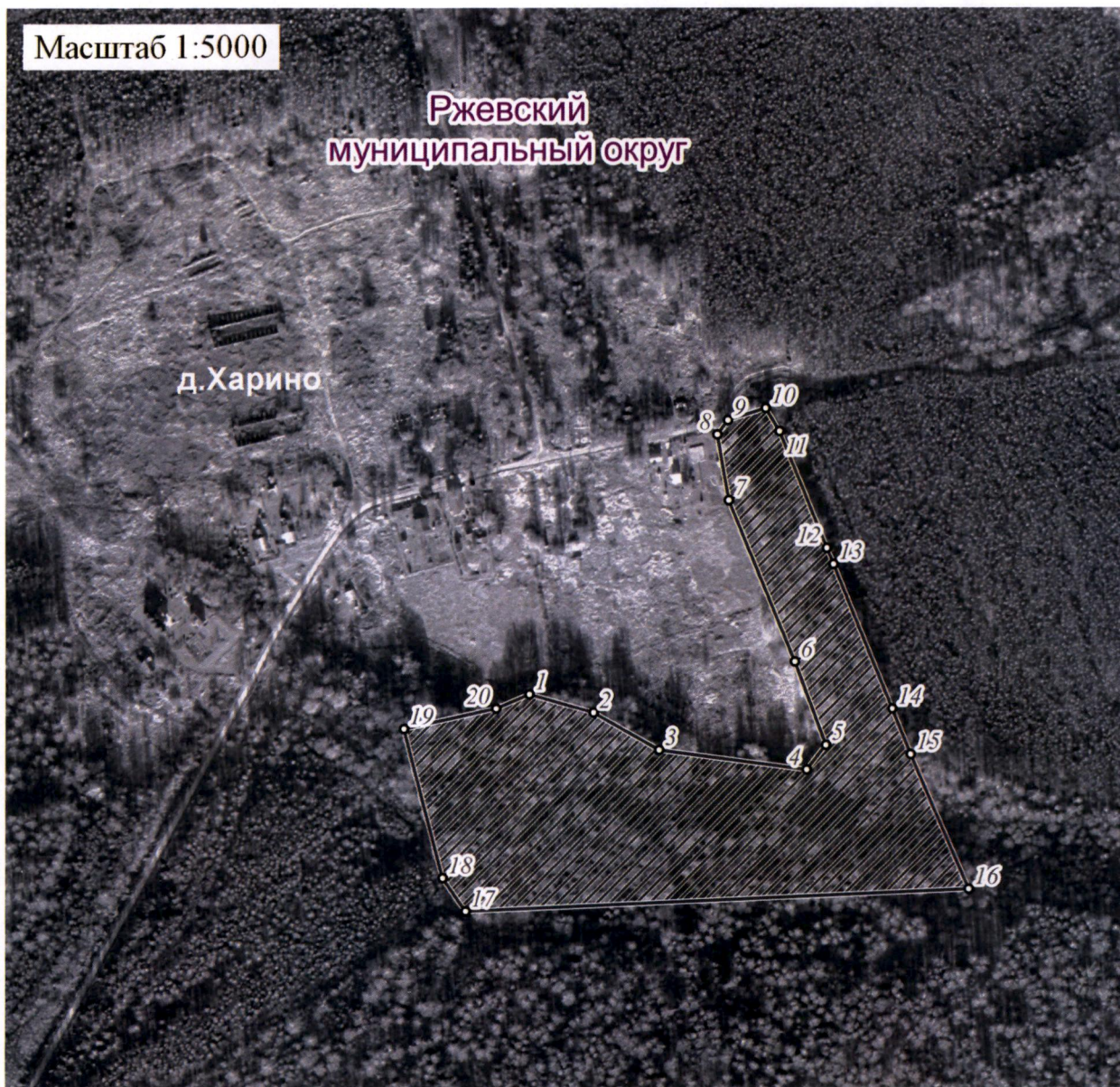
Сведения о местоположении границ объекта					
1. Система координат МСК-69, зона 2					
2. Сведения о характерных точках границ объекта					
Обозначение характерных точек границ	Координаты, м		Метод определения координат характерной точки	Средняя квадратическая погрешность положения характерной точки (Mt), м	Описание обозначения точки на местности (при наличии)
	X	Y			
1	2	3	4	5	6
1	240409.33	2148102.22	картометрический	5.00	–
2	240419.88	2148126.63	картометрический	5.00	–

Обозначение характерных точек гранц	Координаты, м		Метод определения координат характерной точки	Средняя квадратическая погрешность положения характерной точки (Mt), м	Описание обозначения точки на местности (при наличии)
	X	Y			
1	2	3	4	5	6
3	240406.27	2148174.06	картометрический	5.00	–
4	240378.82	2148222.47	картометрический	5.00	–
5	240364.52	2148330.69	картометрический	5.00	–
6	240382.35	2148344.87	картометрический	5.00	–
7	240443.49	2148322.20	картометрический	5.00	–
8	240561.50	2148273.87	картометрический	5.00	–
9	240609.49	2148265.38	картометрический	5.00	–
10	240619.87	2148273.13	картометрический	5.00	–
11	240628.70	2148300.81	картометрический	5.00	–
12	240611.85	2148310.98	картометрический	5.00	–
13	240526.67	2148345.69	картометрический	5.00	–
14	240514.63	2148350.62	картометрический	5.00	–
15	240409.02	2148393.86	картометрический	5.00	–
16	240375.60	2148407.54	картометрический	5.00	–
17	240277.32	2148450.01	картометрический	5.00	–
18	240261.39	2148079.54	картометрический	5.00	–
19	240285.75	2148062.69	картометрический	5.00	–
20	240394.50	2148034.19	картометрический	5.00	–
1	240409.33	2148102.22	картометрический	5.00	–



Приложение 2  
к Паспорту особо охраняемой  
природной территории регионального  
значения – памятника природы  
«Парк Харино»

План границ  
особо охраняемой природной территории регионального значения –  
памятника природы «Парк Харино»



Используемые условные знаки и обозначения

<sup>1</sup>  
○ характерная точка границы объекта

▨ территория объекта