

# **ГЛАВНОЕ УПРАВЛЕНИЕ ПО ГОСУДАРСТВЕННОЙ ОХРАНЕ ОБЪЕКТОВ КУЛЬТУРНОГО НАСЛЕДИЯ ТВЕРСКОЙ ОБЛАСТИ**

## **П Р И К А З**

14.01.2020

№ 1-нп

г. Тверь

**Об утверждении границ территории объекта культурного наследия  
регионального значения «Вознесенская кладбищенская церковь»,  
1789 г., расположенного по адресу: Тверская обл., г. Торопец,  
ул. Кутузова, д. 58**

В соответствии с Федеральным законом от 25.06.2002 № 73-ФЗ «Об объектах культурного наследия (памятниках истории и культуры) народов Российской Федерации», Приказом Минкультуры России от 04.06.2015 № 1745 «Об утверждении требований к составлению проектов границ территорий объектов культурного наследия» в целях сохранения территориальной целостности и неизменности облика объекта культурного наследия регионального значения «Вознесенская кладбищенская церковь», 1789 г., регистрационный номер в едином государственном реестре объектов культурного наследия (памятников истории и культуры) народов Российской Федерации 691410191240005, приказываю:

1. Утвердить текстовое описание границ территории объекта культурного наследия регионального значения «Вознесенская кладбищенская церковь», 1789 г., расположенного по адресу: Тверская обл., г. Торопец, ул. Кутузова, д. 58, согласно приложению 1 к настоящему приказу.

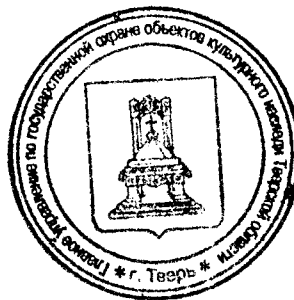
2. Утвердить перечень координат поворотных точек границ территории объекта культурного наследия регионального значения «Вознесенская кладбищенская церковь», 1789 г., расположенного по адресу: Тверская обл., г. Торопец, ул. Кутузова, д. 58, в системе координат, установленной для ведения государственного кадастра недвижимости, согласно приложению 2 к настоящему приказу.

3. Утвердить схему границ территории объекта культурного наследия регионального значения «Вознесенская кладбищенская церковь», 1789 г., расположенного по адресу: Тверская обл., г. Торопец, ул. Кутузова, д. 58, согласно приложению 3 к настоящему приказу.

4. Утвердить режим использования территории объекта культурного наследия регионального значения «Вознесенская кладбищенская церковь», 1789 г., расположенного по адресу: Тверская обл., г. Торопец, ул. Кутузова, д. 58, согласно приложению 4 к настоящему приказу.

5. Настоящий приказ вступает в силу со дня его официального опубликования.

**Начальник Главного управления по  
государственной охране объектов  
культурного наследия  
Тверской области**



**М.Ю. Смирнов**

Приложение 1  
к приказу Главного управления по  
государственной охране объектов  
культурного наследия Тверской  
области от 14.01.2020 № 1-нп

Текстовое описание границ территории объекта культурного наследия  
регионального значения «Вознесенская кладбищенская церковь», 1789 г.,  
расположенного по адресу: Тверская обл., г. Торопец, ул. Кутузова, д. 58

Граница территории объекта культурного наследия представляет собой  
замкнутый контур и проходит «по часовой стрелке» по периметру основания.  
Начальной точкой границ территории является поворотная точка «1»

От точки «1» граница идет в северо-восточном направлении до точки  
«2». От точки «2» в восточном направлении до точки «3». От точки «3» в  
юго-восточном направлении до точки «4». От точки «4» в юго-восточном  
направлении до точки «5». От точки «5» в юго-западном направлении до  
точки «6». От точки «6» в юго-западном направлении до точки «7». От точки  
«7» в юго-западном направлении до точки «8». От точки 8 в северо-западном  
направлении до начальной поворотной точки «1».

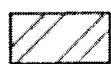
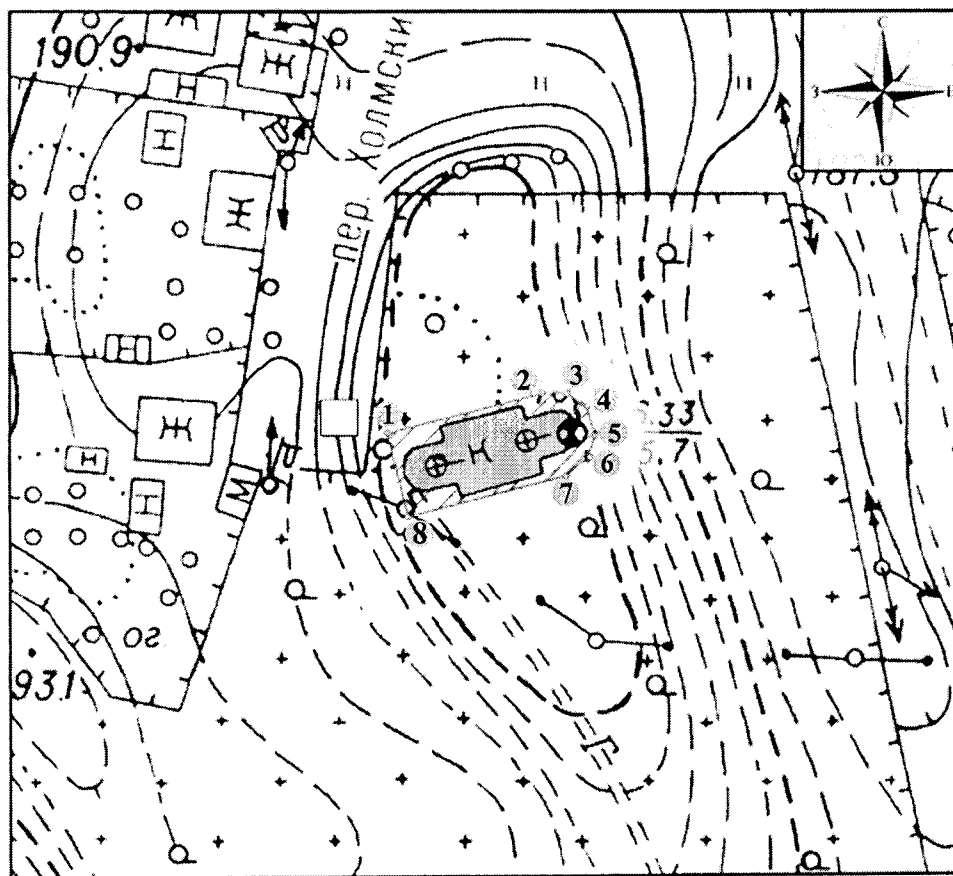
Приложение 2  
к приказу Главного управления по  
государственной охране объектов  
культурного наследия Тверской  
области от 14.01.2020 № 1-нп

Перечень координат поворотных точек границ территории объекта  
культурного наследия регионального значения «Вознесенская  
кладбищенская церковь», 1789 г., расположенного по адресу: Тверская обл.,  
г. Торопец, ул. Кутузова, д. 58, в системе координат, установленной для  
ведения государственного кадастра недвижимости

Номер точки	X	Y
1	251765.64	1196934.84
2	251771.00	1196955.76
3	251771.00	1196958.82
4	251769.11	1196961.46
5	251765.41	1196962.52
6	251762.55	1196961.79
7	251759.88	1196958.65
8	251754.47	1196937.54

Приложение 3  
к приказу Главного управления по  
государственной охране объектов  
культурного наследия Тверской  
области от 14.01.2020 № 1-нп

Схема границ территории объекта культурного наследия регионального значения «Вознесенская кладбищенская церковь», 1789 г., расположенного по адресу: Тверская обл., г. Торопец, ул. Кутузова, д. 58



- Территория объекта культурного наследия



- Граница территории объекта культурного наследия

1 - 8 - Поворотные точки границы территории объекта культурного наследия

Приложение 4  
к приказу Главного управления по  
государственной охране объектов  
культурного наследия Тверской  
области от 14.01.2020 № 1-нп

Режим использования территории объекта культурного наследия  
регионального значения «Вознесенская кладбищенская церковь», 1789 г.,  
расположенного по адресу: Тверская обл., г. Торопец, ул. Кутузова, д. 58

На территории объекта культурного наследия запрещаются  
строительство объектов капитального строительства и увеличение объемно-  
пространственных характеристик существующих на территории памятника  
объектов капитального строительства; проведение земляных, строительных,  
мелиоративных и иных работ, за исключением работ по сохранению объекта  
культурного наследия или его отдельных элементов, сохранению историко-  
градостроительной или природной среды объекта культурного наследия.

На территории объекта культурного наследия разрешается ведение  
хозяйственной деятельности, не противоречащей требованиям обеспечения  
сохранности объекта культурного наследия и позволяющей обеспечить  
функционирование объекта культурного наследия в современных условиях.