

Управление документационного обеспечения аппарата Правительства Тверской области
ЗАРЕГИСТРИРОВАН В РЕЕСТРЕ
«28» марта 2025 г.
Регистрационный № 1032524

**ГЛАВНОЕ УПРАВЛЕНИЕ ПО
ГОСУДАРСТВЕННОЙ ОХРАНЕ
ОБЪЕКТОВ КУЛЬТУРНОГО НАСЛЕДИЯ
ТВЕРСКОЙ ОБЛАСТИ**

П Р И К А З

27.03.2025

№ 93-нп

г. Тверь

Об утверждении границ территории объекта культурного наследия федерального значения «Церковь Рождества Богородицы», конец XVII в., расположенного по адресу: Тверская область, Ржевский муниципальный округ, село Ратьково

В соответствии с Федеральным законом от 25.06.2002 № 73-ФЗ «Об объектах культурного наследия (памятниках истории и культуры) народов Российской Федерации», Приказом Министерства культуры России от 04.06.2015 № 1745 «Об утверждении требований к составлению проектов границ территорий объектов культурного наследия» в целях сохранения территориальной целостности и неизменности облика объекта культурного наследия федерального значения «Церковь Рождества Богородицы», конец XVII в., регистрационный номер в едином государственном реестре объектов культурного наследия (памятников истории и культуры) народов Российской Федерации 691510196540006, приказываю:

1. Утвердить текстовое описание границ территории объекта культурного наследия федерального значения «Церковь Рождества Богородицы», конец XVII в., расположенного по адресу: Тверская область, Ржевский муниципальный округ, село Ратьково, согласно приложению 1 к настоящему приказу.

2. Утвердить перечень координат поворотных точек границ территории объекта культурного наследия федерального значения «Церковь Рождества Богородицы», конец XVII в., расположенного по адресу: Тверская область, Ржевский муниципальный округ, село Ратьково, в системе координат, установленной для ведения государственного кадастра недвижимости (МСК-69, зона 2), согласно приложению 2 к настоящему приказу.

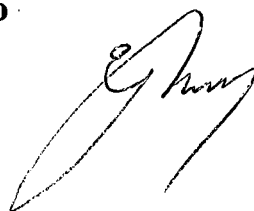
3. Утвердить схему границ территории объекта культурного наследия федерального значения «Церковь Рождества Богородицы», конец XVII в.,

расположенного по адресу: Тверская область, Ржевский муниципальный округ, село Ратьково, согласно приложению 3 к настоящему приказу.

4. Утвердить режим использования территории объекта культурного наследия федерального значения «Церковь Рождества Богородицы», конец XVII в., расположенного по адресу: Тверская область, Ржевский муниципальный округ, село Ратьково, согласно приложению 4 к настоящему приказу.

5. Настоящий приказ вступает в силу со дня его официального опубликования и подлежит размещению на сайте Главного управления по государственной охране объектов культурного наследия Тверской области в информационно-телекоммуникационной сети Интернет.

**Начальник Главного управления по
государственной охране объектов
культурного наследия
Тверской области**



Е. В. Лунькова

Приложение 1
к приказу Главного управления по
государственной охране объектов
культурного наследия Тверской
области от 27.03.2025 № 93-нп

Текстовое описание границ территории объекта культурного наследия федерального значения «Церковь Рождества Богородицы», конец XVII в., расположенного по адресу: Тверская область, Ржевский муниципальный округ, село Ратьково.

Базовой точкой границы территории объекта культурного наследия является точка «1» (251728.30; Y=2158256.59). Далее граница проходит по часовой стрелке.

Границами территории объекта культурного наследия федерального значения «Церковь Рождества Богородицы», конец XVII в., расположенного по адресу: Тверская область, Ржевский муниципальный округ, село Ратьково, служат:

- на севере граница от поворотной точки «1» на протяжении 17 м 19 см до точки «2», проходящая вдоль северной стороны объекта культурного наследия в направлении на восток-северо-восток;
- на востоке граница от поворотной точки «2» на протяжении 15 м 38 см до точки «3», проходящая вдоль восточной стороны объекта культурного наследия в направлении на юг-юго-восток;
- на юге граница от поворотной точки «3» на протяжении 17 м 19 см до точки «4», проходящая вдоль южной стороны объекта культурного наследия в направлении на запад-юго-запад;
- на западе граница от поворотной точки «4» на протяжении 15 м 38 см до точки «1», проходящая вдоль западной стороны объекта культурного наследия в направлении на север-северо-запад.

Приложение 2

к приказу Главного управления по
государственной охране объектов
культурного наследия Тверской
области от 27.03.2025 № 93-нп

Перечень координат поворотных точек границ территории
объекта культурного наследия федерального значения «Церковь Рождества
Богородицы», конец XVII в., расположенного по адресу: Тверская область,
Ржевский муниципальный округ, село Ратьково (МСК-69, зона 2).

Раздел 1.

Сведения об объекте		
№ п/п	Характеристики объекта	Описание характеристик
1	2	3
1	Местоположение объекта	Тверская область, Ржевский муниципальный округ, село Ратьково
2	Площадь объекта \pm величина погрешности определения площади ($P \pm \Delta P$), м ²	264 \pm 6
3	Иные характеристики объекта	-

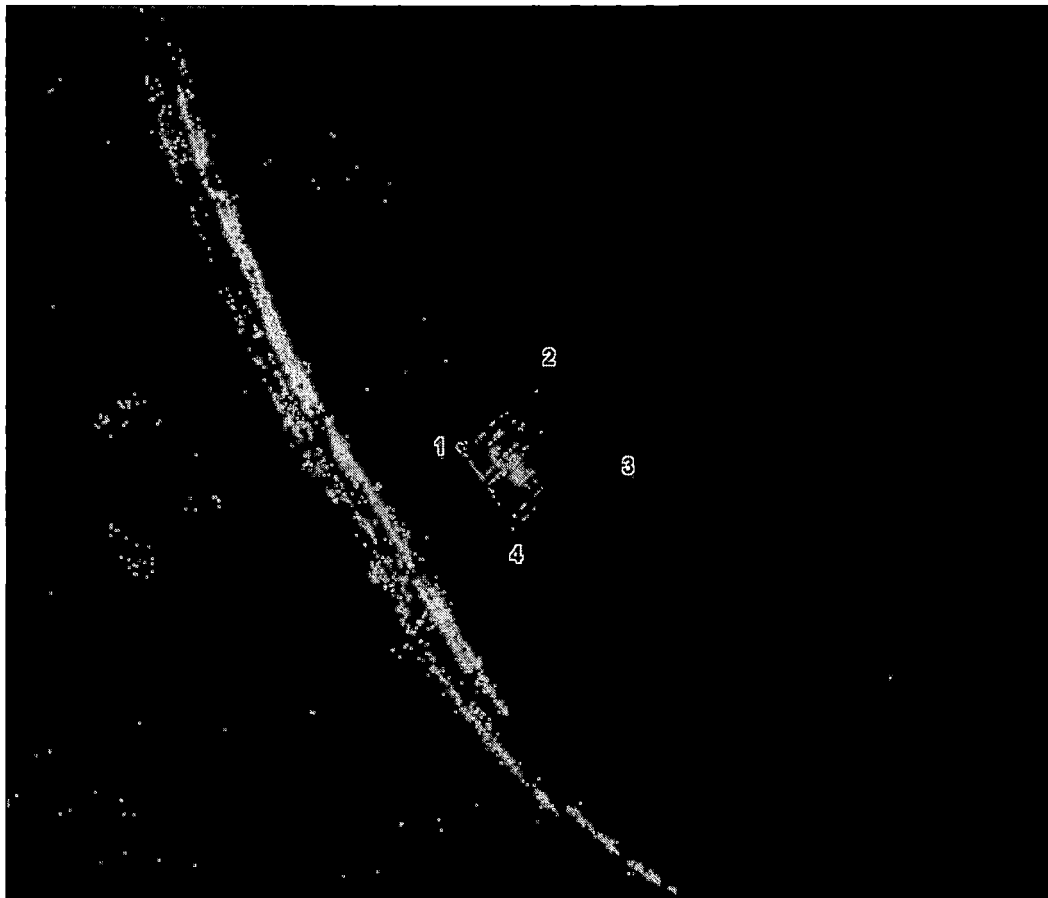
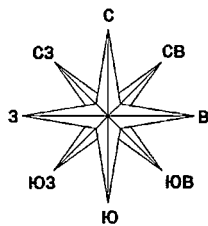
Раздел 2.

Номер точки	Номер характерной (поворотной) точки	Координаты (МСК-69, зона 2)		Средняя квадратическая погрешность положения характерной точки (M_t), м
		X, м	Y, м	
1	2	3	4	5
1	1	251728.30	2158256.59	0,1
2	2	251738.32	2158270.56	0,1
3	3	251725.75	2158279.42	0,1
4	4	251715.73	2158265.45	0,1
1	1	251728.30	2158256.59	0,1

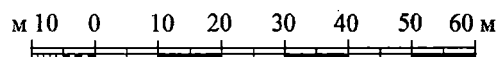
Приложение 3

к приказу Главного управления по
государственной охране объектов
культурного наследия Тверской
области от 27.03.2025 № 93-нп

Схема границ территории объекта культурного наследия
федерального значения «Церковь Рождества Богородицы», конец XVII в.,
расположенного по адресу: Тверская область, Ржевский муниципальный
округ, село Ратьково.



Масштаб 1:1000



УСЛОВНЫЕ ОБОЗНАЧЕНИЯ



- территория объекта культурного наследия



- характерная точка границы территории объекта культурного наследия и её номер

Приложение 4
к приказу Главного управления по
государственной охране объектов
культурного наследия Тверской
области от 27.03.2025 № 93-нп

Режим использования территории объекта культурного наследия
федерального значения «Церковь Рождества Богородицы», конец XVII в.,
расположенного по адресу: Тверская область, Ржевский муниципальный
округ, село Ратьково.

Для земельных участков в границе территории объекта культурного наследия федерального значения «Церковь Рождества Богородицы», конец XVII в., расположенного по адресу: Тверская область, Ржевский муниципальный округ, село Ратьково, предлагается следующий особый режим в соответствии со статьей 5.1 Федерального закона от 25.06.2002 № 73-ФЗ «Об объектах культурного наследия (памятниках истории и культуры) народов Российской Федерации».

В границе территории объекта культурного наследия разрешается:

- ведение хозяйственной деятельности, не противоречащей требованиям обеспечения сохранности объекта культурного наследия и позволяющей обеспечить функционирование объекта культурного наследия в современных условиях.

В границе территории объекта культурного наследия запрещается:

- строительство объектов капитального строительства и увеличение объемно-пространственных характеристик существующих на территории памятника объектов капитального строительства;

- проведение земляных, строительных, мелиоративных и иных работ, за исключением работ по сохранению объекта культурного наследия или его отдельных элементов, сохранению историко-градостроительной или природной среды объекта культурного наследия, работ по капитальному ремонту общего имущества в многоквартирных домах, являющихся объектами культурного наследия, включенными в единый государственный реестр объектов культурного наследия (памятников истории и культуры) народов Российской Федерации, или выявленными объектами культурного наследия, работ по капитальному ремонту общего имущества в многоквартирных домах, расположенных на территориях объектов культурного наследия и не являющихся объектами культурного наследия.