

Управление документационного обеспечения аппарата Правительства Тверской области
<b>ЗАРЕГИСТРИРОВАН В РЕЕСТРЕ</b>
«24» _____ 2025 г.
Регистрационный № 14/2524

**ГЛАВНОЕ УПРАВЛЕНИЕ ПО  
ГОСУДАРСТВЕННОЙ ОХРАНЕ  
ОБЪЕКТОВ КУЛЬТУРНОГО НАСЛЕДИЯ  
ТВЕРСКОЙ ОБЛАСТИ**

**П Р И К А З**

26.05.2025

№ 128-нп

г. Тверь

**Об утверждении границ территории объекта культурного наследия федерального значения «Образец жилой застройки улицы», 2-я пол. XVIII – 1-я пол. XIX вв., расположенного по адресу: Тверская область, Осташковский муниципальный округ, город Осташков, улица Урицкого, дом 72**

В соответствии с Федеральным законом от 25.06.2002 № 73-ФЗ «Об объектах культурного наследия (памятниках истории и культуры) народов Российской Федерации», Приказом Министерства культуры России от 04.06.2015 № 1745 «Об утверждении требований к составлению проектов границ территорий объектов культурного наследия» в целях сохранения территориальной целостности и неизменности облика объекта культурного наследия федерального значения «Образец жилой застройки улицы», 2-я пол. XVIII – 1-я пол. XIX вв., регистрационный номер в едином государственном реестре объектов культурного наследия (памятников истории и культуры) народов Российской Федерации 691410186380006, приказываю:

1. Утвердить текстовое описание границ территории объекта культурного наследия федерального значения «Образец жилой застройки улицы», 2-я пол. XVIII – 1-я пол. XIX вв., расположенного по адресу: Тверская область, Осташковский муниципальный округ, город Осташков, улица Урицкого, дом 72, согласно приложению 1 к настоящему приказу.

2. Утвердить перечень координат поворотных точек границ территории объекта культурного наследия федерального значения «Образец жилой застройки улицы», 2-я пол. XVIII – 1-я пол. XIX вв., расположенного по адресу: Тверская область, Осташковский муниципальный округ, город Осташков, улица Урицкого, дом 72, в системе координат, установленной для ведения государственного кадастра недвижимости (МСК-69, зона 1), согласно приложению 2 к настоящему приказу.

3. Утвердить схему границ территории объекта культурного наследия федерального значения «Образец жилой застройки улицы», 2-я пол. XVIII–1-я пол. XIX вв., расположенного по адресу: Тверская область, Осташковский муниципальный округ, город Осташков, улица Урицкого, дом 72, согласно приложению 3 к настоящему приказу.

4. Утвердить режим использования территории объекта культурного наследия федерального значения «Образец жилой застройки улицы», 2-я пол. XVIII – 1-я пол. XIX вв., расположенного по адресу: Тверская область, Осташковский муниципальный округ, город Осташков, улица Урицкого, дом 72, согласно приложению 4 к настоящему приказу.

5. Настоящий приказ вступает в силу со дня его официального опубликования и подлежит размещению на сайте Главного управления по государственной охране объектов культурного наследия Тверской области в информационно-телекоммуникационной сети Интернет.

**Начальник Главного управления по  
государственной охране объектов  
культурного наследия  
Тверской области**



**Е. В. Лунькова**

## Приложение 1

к приказу Главного управления по  
государственной охране объектов  
культурного наследия Тверской  
области от 26.05.2025 № 128-нп

Текстовое описание границ территории объекта культурного наследия  
федерального значения «Образец жилой застройки улицы», 2-я пол.  
XVIII – 1-я пол. XIX вв., расположенного по адресу: Тверская область,  
Осташковский муниципальный округ, город Осташков,  
улица Урицкого, дом 72.

Базовой точкой границы территории объекта культурного наследия  
является точка «1» ( $X=324813.35$ ;  $Y=1287263.67$ ). Далее граница проходит по  
часовой стрелке.

Границами территории объекта культурного наследия «Образец жилой  
застройки улицы», 2-я пол. XVIII – 1-я пол. XIX вв., расположенного по  
адресу: Тверская область, Осташковский муниципальный округ, город  
Осташков, улица Урицкого, дом 72, служат:

- на севере граница от поворотной точки «1» на протяжении 11 м 36 см до точки «2», проходящая вдоль северной стороны объекта культурного наследия в направлении на восток-северо-восток;
- на севере граница от поворотной точки «2» на протяжении 52 м 99 см до точки «3», проходящая вдоль северной стороны объекта культурного наследия в направлении на восток-северо-восток;
- на севере граница от поворотной точки «3» на протяжении 2 м 50 см до точки «4», проходящая вдоль северной стороны объекта культурного наследия в направлении на восток-северо-восток;
- на севере граница от поворотной точки «4» на протяжении 9 м 53 см до точки «5», проходящая вдоль северной стороны объекта культурного наследия в направлении на восток-северо-восток;
- на востоке граница от поворотной точки «5» на протяжении 4 м 60 см до точки «6», проходящая вдоль восточной стороны объекта культурного наследия в направлении на юг-юго-восток;
- на востоке граница от поворотной точки «6» на протяжении 3 м 98 см до точки «7», проходящая вдоль восточной стороны объекта культурного наследия в направлении на юг-юго-восток;
- на востоке граница от поворотной точки «7» на протяжении 8 м 98 см до точки «8», проходящая вдоль восточной стороны объекта культурного наследия в направлении на юг-юго-восток;
- на востоке граница от поворотной точки «8» на протяжении 9 м 88 см до точки «9», проходящая вдоль восточной стороны объекта культурного наследия в направлении на юг-юго-восток;

- на юге граница от поворотной точки «9» на протяжении 9 м 92 см до точки «10», проходящая вдоль южной стороны объекта культурного наследия в направлении на запад-юго-запад;
- на юге граница от поворотной точки «10» на протяжении 7 м 54 см до точки «11», проходящая вдоль южной стороны объекта культурного наследия в направлении на запад-юго-запад;
- на юге граница от поворотной точки «11» на протяжении 56 м 15 см до точки «12», проходящая вдоль южной стороны объекта культурного наследия в направлении на запад-юго-запад;
- на юге граница от поворотной точки «12» на протяжении 1 м 44 см до точки «13», проходящая вдоль западной стороны объекта культурного наследия в направлении на запад-северо-запад;
- на западе граница от поворотной точки «13» на протяжении 8 м 80 см до точки «14», проходящая вдоль западной стороны объекта культурного наследия в направлении на север-северо-запад;
- на западе граница от поворотной точки «14» на протяжении 17 м 54 см до точки «1», проходящая вдоль западной стороны объекта культурного наследия в направлении на север-северо-запад.

## Приложение 2

к приказу Главного управления по  
государственной охране объектов  
культурного наследия Тверской  
области от 26.05.2025 № 128-нп

Перечень координат поворотных точек границ территории объекта  
культурного наследия федерального значения  
«Образец жилой застройки улицы», 2-я пол. XVIII – 1-я пол. XIX вв.,  
расположенного по адресу: Тверская область, Осташковский муниципальный  
округ, город Осташков, улица Урицкого, дом 72 (МСК-69, зона 1).

## Раздел 1.

Сведения об объекте		
№ п/п	Характеристики объекта	Описание характеристик
1	2	3
1	Местоположение объекта	Тверская область, Осташковский муниципальный округ, город Осташков, улица Урицкого, дом 72
2	Площадь объекта $\pm$ величина погрешности определения площади ( $P \pm \Delta P$ ), кв. м.	$2062 \pm 16$
3	Иные характеристики объекта	-

## Раздел 2.

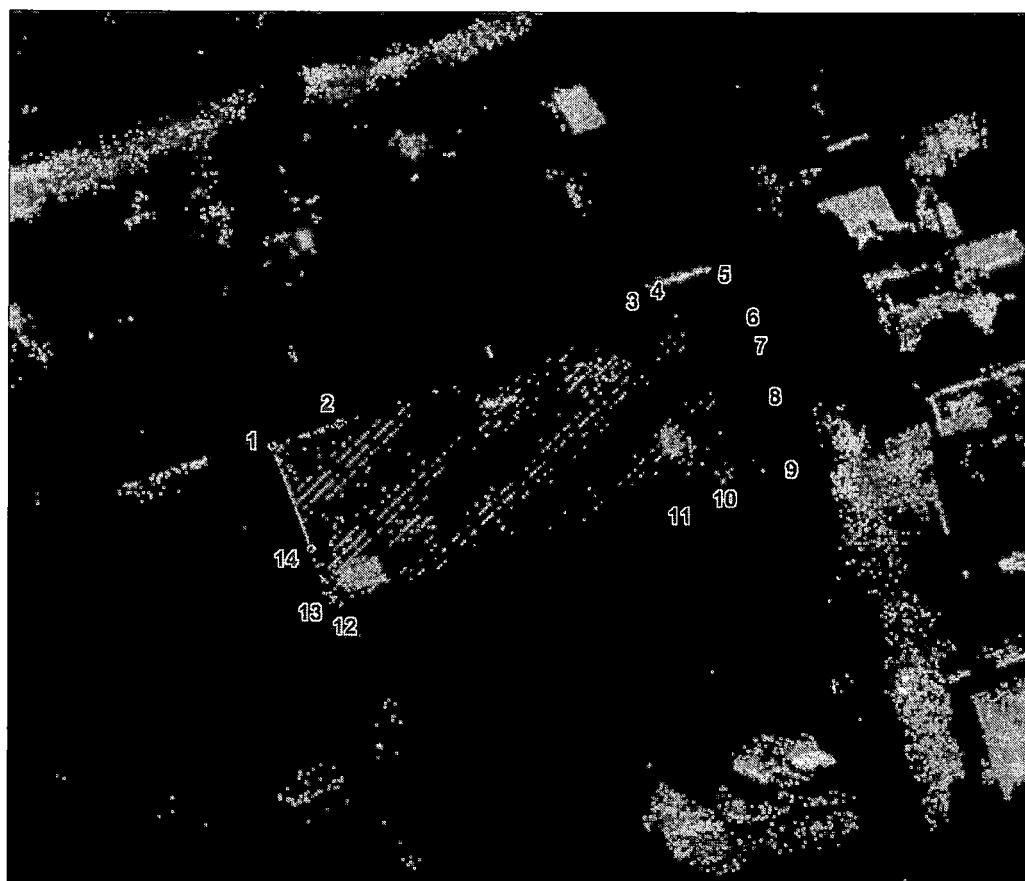
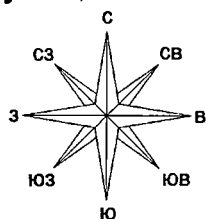
Номер точки	Номер характерной (поворотной) точки	Координаты (МСК-69, зона 1)		Средняя квадратическая погрешность положения характерной точки ( $M_t$ ), м
		X, м	Y, м	
1	2	3	4	5
1	1	324813.35	1287263.67	0,1
2	2	324816.95	1287274.44	0,1
3	3	324833.80	1287324.68	0,1
4	4	324834.50	1287327.08	0,1
5	5	324837.10	1287336.25	0,1
6	6	324832.70	1287337.59	0,1
7	7	324828.95	1287338.93	0,1
8	8	324820.35	1287341.51	0,1
9	9	324810.90	1287344.39	0,1
10	10	324808.30	1287334.82	0,1
11	11	324806.00	1287327.64	0,1
12	12	324788.15	1287274.40	0,1

13	13	324788.75	1287273.09	0,1
14	14	324797.00	1287270.02	0,1
1	1	324813.35	1287263.67	0,1

## Приложение 3

к приказу Главного управления по  
государственной охране объектов  
культурного наследия Тверской  
области от 26.05.2025 № 128-нп

Схема границ территории объекта культурного наследия федерального значения «Образец жилой застройки улицы», 2-я пол. XVIII – 1-я пол. XIX вв., расположенного по адресу: Тверская область, Осташковский муниципальный округ, город Осташков, улица Урицкого, дом 72.



Масштаб 1:1000

м 10 0 10 20 30 40 50 60 м

## УСЛОВНЫЕ ОБОЗНАЧЕНИЯ



- территория объекта культурного наследия

• 1

- характерная точка границы территории объекта культурного наследия и её номер

Приложение 4  
к приказу Главного управления по  
государственной охране объектов  
культурного наследия Тверской  
области от 26.05.2025 № 128-нп

Режим использования территории объекта культурного наследия федерального значения «Образец жилой застройки улицы», 2-я пол. XVIII – 1-я пол. XIX вв., расположенного по адресу: Тверская область, Осташковский муниципальный округ, город Осташков, улица Урицкого, дом 72.

Для земельных участков в границе территории объекта культурного наследия федерального значения «Образец жилой застройки улицы», 2-я пол. XVIII – 1-я пол. XIX вв., расположенного по адресу: Тверская область, Осташковский муниципальный округ, город Осташков, улица Урицкого, дом 72, предлагается следующий особый режим в соответствии со статьей 5.1 Федерального закона от 25.06.2002 № 73-ФЗ «Об объектах культурного наследия (памятниках истории и культуры) народов Российской Федерации».

В границе территории объекта культурного наследия разрешается:

- проведение работ по сохранению объекта культурного наследия, предусматривающих консервацию, ремонт, реставрацию и приспособление объекта культурного наследия для современного использования;
- проведение работ по сохранению или восстановлению элементов историко-градостроительной среды;
- проведение работ по восстановлению (регенерации) исторической планировки с учетом градостроительной ситуации, архитектурно-планировочных решений, пространственной организации населенного пункта;
- проведение хозяйственной деятельности, не противоречащей требованиям обеспечения сохранности объекта культурного наследия и позволяющей обеспечить функционирование объекта культурного наследия в современных условиях;
- восстановление исторического характера благоустройства, малых архитектурных форм, в том числе оград, скамеек, освещения;
- проведение работ по обеспечению пожарной безопасности объекта культурного наследия и его защиты от динамических воздействий.

В границе территории объекта культурного наследия запрещается:

- снос объекта культурного наследия;
- замена аутентичных элементов объекта, сохранность которых возможно обеспечить методами консервации и научной реставрации;
- хозяйственная деятельность любого вида, ведущая к разрушению или искажению предмета охраны объекта культурного наследия;
- строительство объектов капитального строительства, за исключением работ по восстановлению элементов историко-градостроительной среды, работ по восстановлению (регенерации) исторической планировки с учетом



градостроительной ситуации, архитектурно-планировочных решений, пространственной организации населенного пункта;

- прокладка открытых коммуникаций;
- размещение наружной рекламы на больших щитах и световых панелях;
- возведение глухих заборов;
- посадка новых деревьев и кустарников в непосредственной близости от объекта культурного наследия;
- установка на объекте культурного наследия телеантенн спутниковой связи и кондиционеров.