

Управление документационного обеспечения аппарата Правительства Тверской области
ЗАРЕГИСТРИРОВАН В РЕЕСТРЕ
«18» <i>ноября</i> 20 <i>25</i> г.
Регистрационный № <i>3452524</i>

**ГЛАВНОЕ УПРАВЛЕНИЕ ПО
ГОСУДАРСТВЕННОЙ ОХРАНЕ
ОБЪЕКТОВ КУЛЬТУРНОГО НАСЛЕДИЯ
ТВЕРСКОЙ ОБЛАСТИ**

П Р И К А З

17.11.2025

№ 226-нп

г. Тверь

Об утверждении границ территории объекта культурного наследия регионального значения «Братская могила», 1941-1945 гг., расположенного по адресу: Тверская область, город Тверь, переулок Вагжановский

В соответствии с Федеральным законом от 25.06.2002 № 73-ФЗ «Об объектах культурного наследия (памятниках истории и культуры) народов Российской Федерации», Приказом Министерства культуры России от 04.06.2015 № 1745 «Об утверждении требований к составлению проектов границ территорий объектов культурного наследия» в целях сохранения территориальной целостности и неизменности облика объекта культурного наследия регионального значения «Братская могила», 1941-1945 гг., регистрационный номер в едином государственном реестре объектов культурного наследия (памятников истории и культуры) народов Российской Федерации 691510388870005, приказываю:

1. Утвердить текстовое описание границ территории объекта культурного наследия регионального значения «Братская могила», 1941-1945 гг., расположенного по адресу: Тверская область, город Тверь, переулок Вагжановский, согласно приложению 1 к настоящему приказу.

2. Утвердить перечень координат поворотных точек границ территории объекта культурного наследия регионального значения «Братская могила», 1941-1945 гг., расположенного по адресу: Тверская область, город Тверь, переулок Вагжановский, в системе координат, установленной для ведения государственного кадастра недвижимости (МСК-69, зона 2), согласно приложению 2 к настоящему приказу.

3. Утвердить схему границ территории объекта культурного наследия регионального значения «Братская могила», 1941-1945 гг., расположенного по

адресу: Тверская область, город Тверь, переулок Вагжановский, согласно приложению 3 к настоящему приказу.

4. Утвердить режим использования территории объекта культурного наследия регионального значения «Братская могила», 1941-1945 гг., расположенного по адресу: Тверская область, город Тверь, переулок Вагжановский, согласно приложению 4 к настоящему приказу.

5. Настоящий приказ вступает в силу со дня его официального опубликования и подлежит размещению на сайте Главного управления по государственной охране объектов культурного наследия Тверской области в информационно-телекоммуникационной сети Интернет.

**Врио начальника Главного управления по
государственной охране объектов
культурного наследия
Тверской области**



Е. В. Лунькова

Приложение 1
к приказу Главного управления по
государственной охране объектов
культурного наследия Тверской
области от 17.11.2025 № 226-нп

Текстовое описание границ территории объекта культурного наследия
регионального значения «Братская могила», 1941-1945 гг., расположенного
по адресу: Тверская область, город Тверь, переулок Вагжановский

Сведения об объекте		
№ п/п	Характеристики объекта	Описание характеристик
1	2	3
1	Местоположение объекта	Тверская область, город Тверь, переулок Вагжановский
2	Площадь объекта ± величина погрешности определения площади (P±ΔP), кв. м.	1845,91 ± 15
3	Иные характеристики объекта	-

Прохождение границы		Описание прохождения границы	
от точки	до точки	направление прохождения граница	длина, м
1	2	в юго-восточном направлении	48,41
2	3	в юго-западном направлении	36,85
3	4	в северо-западном направлении	49,58
4	1	в северо-восточном направлении	38,53

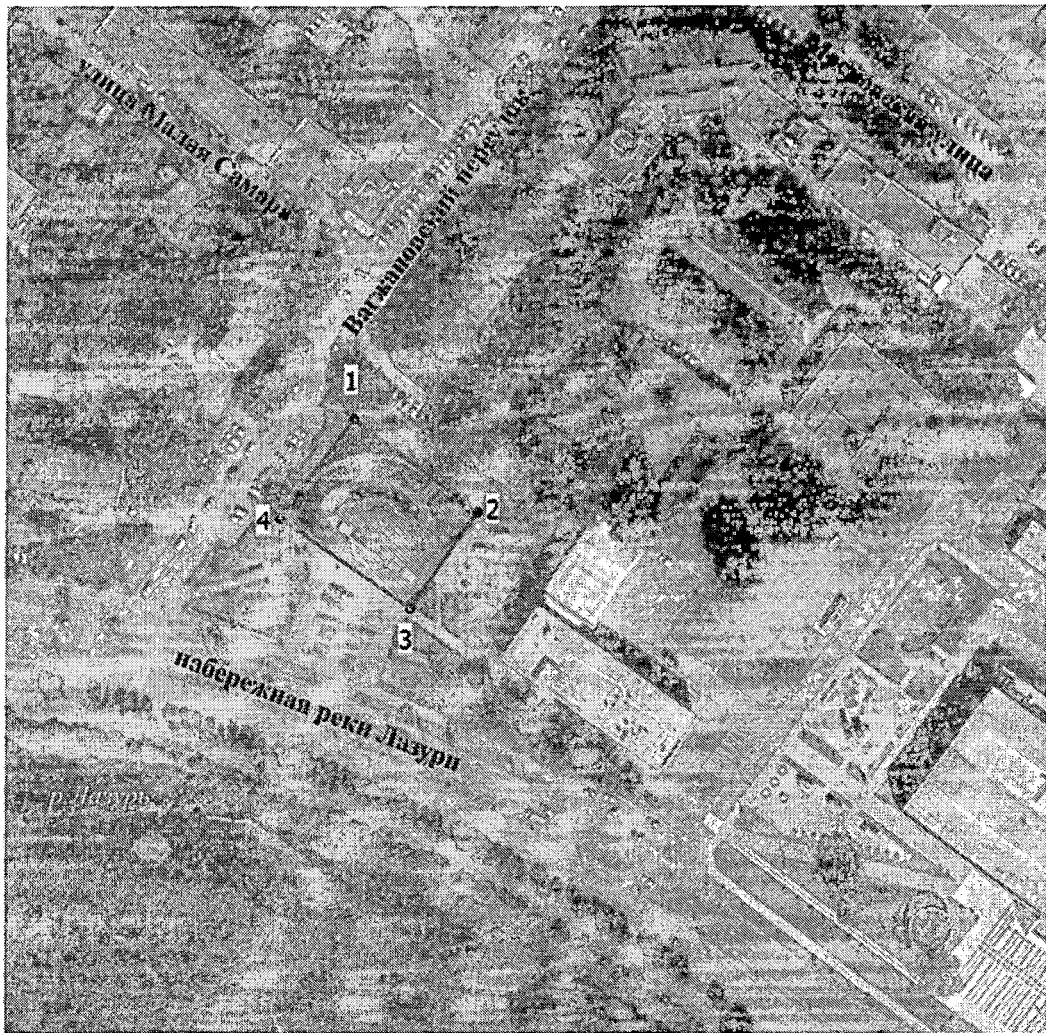
Приложение 2
к приказу Главного управления по
государственной охране объектов
культурного наследия Тверской
области от 17.11.2025 № 226-нп

Перечень координат поворотных точек границ территории объекта культурного наследия регионального значения «Братская могила», 1941-1945 гг., расположенного по адресу: Тверская область, город Тверь, переулок Вагжановский, в системе координат, установленной для ведения государственного кадастра недвижимости (МСК-69, зона 2)

Номер характерной (поворотной) точки	Координаты (МСК-69, зона 2)		Метод определения координат характерных точек	Средняя квадратическая погрешность положения характерной точки (M _t), м
	X, м	Y, м		
1	2	3	4	5
1	290520.88	2277342.51	геодезический метод	0,1
2	290492.10	2277381.44	геодезическим метод	0,1
3	290461.94	2277360.27	геодезическим метод	0,1
4	290490.04	2277319.42	геодезическим метод	0,1
1	290520.88	2277342.51	геодезическим метод	0,1

Приложение 3
к приказу Главного управления по
государственной охране объектов
культурного наследия Тверской
области от 17.11.2025 № 226-нп

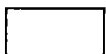
Схема границ территории объекта культурного наследия регионального значения «Братская могила», 1941-1945 гг., расположенного по адресу:
Тверская область, город Тверь, переулок Вагжановский



М 1:2000

В 1 сантиметре 20 метров

Условные обозначения:



Граница территории объекта культурного наследия;



объект культурного наследия;

•
характерная (поворотная) точка границы территории объекта культурного наследия и ее номер.

Приложение 4
к приказу Главного управления по
государственной охране объектов
культурного наследия Тверской
области от 17.11.2025 № 226-нп

Режим использования территории объекта культурного наследия
регионального значения «Братская могила», 1941-1945 гг., расположенного
по адресу: Тверская область, город Тверь, переулок Вагжановский

Территория не подлежит застройке, изменению, прокладке коммуникаций, не относящихся к объекту культурного наследия, дорог, устройству автостоянок. На территории может производиться воссоздание утраченных частей объекта культурного наследия.

1. В границе территории объекта культурного наследия разрешается:

- 1) проведение работ по сохранению объекта культурного наследия, предусматривающих консервацию, ремонт, реставрацию и приспособление объекта культурного наследия для современного использования;
- 2) проведение хозяйственной деятельности, не противоречащей требованиям обеспечения сохранности объекта культурного наследия и позволяющей обеспечить функционирование объекта культурного наследия в современных условиях;
- 3) проведение работ по обеспечению пожарной безопасности объекта культурного наследия и его защиты от динамических воздействий.

2. В границе территории объекта культурного наследия запрещается:

- 1) снос объекта культурного наследия;
- 2) хозяйственная деятельность любого вида, ведущая к разрушению или искажению предмета охраны объекта культурного наследия;
- 3) возведение глухих заборов.