

Управление документационного обеспечения аппарата Правительства Тверской области
<b>ЗАРЕГИСТРИРОВАН В РЕЕСТРЕ</b>
«18» ноября 2025 г.
Регистрационный № 34302504

**ГЛАВНОЕ УПРАВЛЕНИЕ ПО  
ГОСУДАРСТВЕННОЙ ОХРАНЕ  
ОБЪЕКТОВ КУЛЬТУРНОГО НАСЛЕДИЯ  
ТВЕРСКОЙ ОБЛАСТИ**

**П Р И К А З**

17.11.2025

№ 224-нп

г. Тверь

**Об утверждении границ территории объекта культурного наследия федерального значения «Петропавловская церковь», 1786 г., расположенного по адресу: Тверская область, Вышневолоцкий муниципальный округ, деревня Заборовье**

В соответствии с Федеральным законом от 25.06.2002 № 73-ФЗ «Об объектах культурного наследия (памятниках истории и культуры) народов Российской Федерации», Приказом Министерства культуры России от 04.06.2015 № 1745 «Об утверждении требований к составлению проектов границ территорий объектов культурного наследия» в целях сохранения территориальной целостности и неизменности облика объекта культурного наследия федерального значения «Петропавловская церковь», 1786 г., регистрационный номер в едином государственном реестре объектов культурного наследия (памятников истории и культуры) народов Российской Федерации 691610586350006, приказываю:

1. Утвердить текстовое описание границ территории объекта культурного наследия федерального значения «Петропавловская церковь», 1786 г., расположенного по адресу: Тверская область, Вышневолоцкий муниципальный округ, деревня Заборовье, согласно приложению 1 к настоящему приказу.

2. Утвердить перечень координат поворотных точек границ территории объекта культурного наследия федерального значения «Петропавловская церковь», 1786 г., расположенного по адресу: Тверская область, Вышневолоцкий муниципальный округ, деревня Заборовье, в системе координат, установленной для ведения государственного кадастра недвижимости (МСК-69, зона 2), согласно приложению 2 к настоящему приказу.

3. Утвердить схему границ территории объекта культурного наследия федерального значения «Петропавловская церковь», 1786 г., расположенного по адресу: Тверская область, Вышневолоцкий муниципальный округ, деревня Заборовье, согласно приложению 3 к настоящему приказу.

4. Утвердить режим использования территории объекта культурного наследия федерального значения «Петропавловская церковь», 1786 г., расположенного по адресу: Тверская область, Вышневолоцкий муниципальный округ, деревня Заборовье, согласно приложению 4 к настоящему приказу.

5. Настоящий приказ вступает в силу со дня его официального опубликования и подлежит размещению на сайте Главного управления по государственной охране объектов культурного наследия Тверской области в информационно-телекоммуникационной сети Интернет.

**Врио начальника Главного управления по  
государственной охране объектов  
культурного наследия  
Тверской области**



**Е. В. Лунькова**

Приложение 1  
к приказу Главного управления по  
государственной охране объектов  
культурного наследия Тверской  
области от 17.11.2025 № 224-нп

Текстовое описание границ территории объекта культурного наследия  
федерального значения «Петропавловская церковь», 1786 г., расположенного  
по адресу: Тверская область, Вышневолоцкий муниципальный округ, деревня  
Заборовье

Сведения об объекте		
№ п/п	Характеристики объекта	Описание характеристик
1	2	3
1	Местоположение объекта	Тверская область, Вышневолоцкий муниципальный округ, деревня Заборовье
2	Площадь объекта ± величина погрешности определения площади (P±ΔP), кв. м.	819 ± 10
3	Иные характеристики объекта	-

Базовой точкой границы территории объекта культурного наследия является точка «1». Далее граница проходит по часовой стрелке:

на севере граница от поворотной точки «1» на протяжении 46 м 51 см до точки «2», проходящая в 1 м параллельно северной стене объекта культурного наследия в направлении на восток;

на востоке граница от поворотной точки «2» на протяжении 17 м 60 см до точки «3», проходящая в 1 м параллельно восточной стене объекта культурного наследия в направлении на юг;

на юге граница от поворотной точки «3» на протяжении 46 м 51 см до точки «4», проходящая в 1 м параллельно южной стене объекта культурного наследия в направлении на запад;

на западе граница от поворотной точки «4» на протяжении 17 м 60 см до точки «1», проходящая в 7 м 70 см параллельно западной стене объекта культурного наследия в направлении на север.

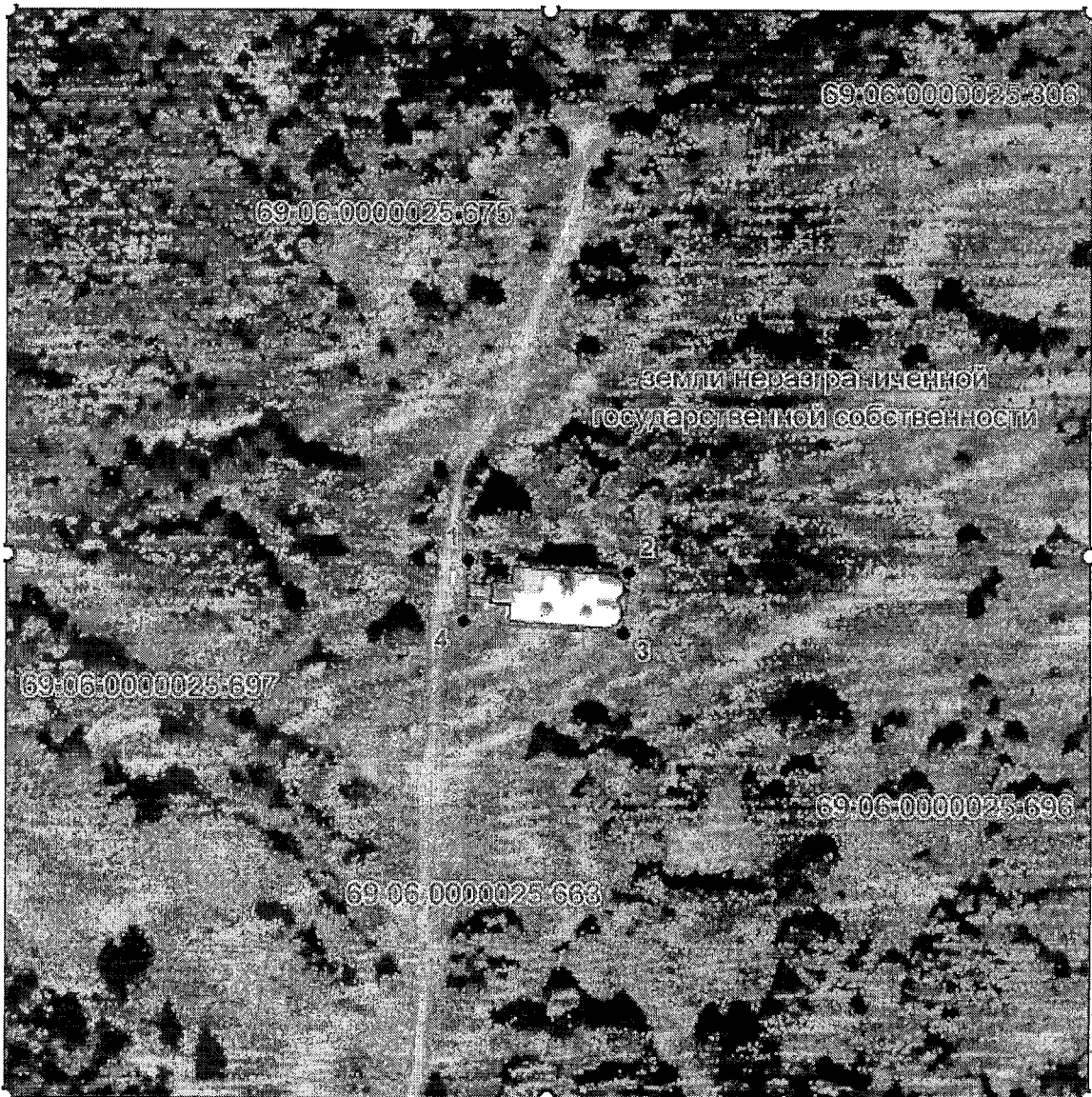
Приложение 2  
к приказу Главного управления по  
государственной охране объектов  
культурного наследия Тверской  
области от 17.11.2025 № 224-нп

Перечень координат поворотных точек границ территории объекта  
культурного наследия федерального значения  
«Петропавловская церковь», 1786 г., расположенного по адресу: Тверская  
область, Вышневолоцкий муниципальный округ, деревня Заборовье, в  
системе координат, установленной для ведения государственного кадастра  
недвижимости (МСК-69, зона 2)

Номер характерной (поворотной) точки	Координаты (МСК-69, зона 2)		Метод определения координат характерных точек	Средняя квадратическая погрешность положения характерной точки ( $M_t$ ), м
	X, м	Y, м		
1	2	3		5
1	347496.94	2183012.13	аналитический метод	0,1
2	347493.37	2183058.50	аналитический метод	0,1
3	347475.82	2183057.15	аналитический метод	0,1
4	347479.39	2183010.78	аналитический метод	0,1
1	347496.94	2183012.13	аналитический метод	0,1

Приложение 3  
к приказу Главного управления по  
государственной охране объектов  
культурного наследия Тверской  
области от 17.11.2025 № 224-нп

Схема границ территории объекта культурного наследия федерального значения «Петропавловская церковь», 1786 г., расположенного по адресу: Тверская область, Вышневолоцкий муниципальный округ, деревня Заборовье



Условные обозначения:



Территории объекта культурного наследия;

Характерная (поворотная) точка границы территории объекта культурного наследия и её номер.

Приложение 4  
к приказу Главного управления по  
государственной охране объектов  
культурного наследия Тверской  
области от 17.11.2025 № 224-нп

Режим использования территории объекта культурного наследия  
федерального значения «Петропавловская церковь», 1786 г., расположенного  
по адресу: Тверская область, Вышневолоцкий муниципальный округ, деревня  
Заборовье

Для земельных участков в границах территории объекта культурного наследия (памятника истории и культуры) народов Российской Федерации устанавливается следующий особый режим:

1) строительство объектов капитального строительства и увеличение объемно-пространственных характеристик существующих объектов капитального строительства; проведение земляных, строительных, мелиоративных и иных работ запрещаются, за исключением работ по сохранению объекта культурного наследия или его отдельных элементов, сохранению историко-градостроительной или природной среды объекта культурного наследия;

2) проведение работ по сохранению объектов культурного наследия и (или) их территории осуществляется в порядке, установленном Федеральным законом от 25.06.2002 № 73-ФЗ «Об объектах культурного наследия (памятниках истории и культуры) народов Российской Федерации».