

Управление документационного обеспечения аппарата Правительства Тверской области
ЗАРЕГИСТРИРОВАН В РЕЕСТРЕ
« 21 » <i>сентября</i> 20 <i>26</i> г.
Регистрационный № <i>0232624</i>

**ГЛАВНОЕ УПРАВЛЕНИЕ ПО
ГОСУДАРСТВЕННОЙ ОХРАНЕ
ОБЪЕКТОВ КУЛЬТУРНОГО НАСЛЕДИЯ
ТВЕРСКОЙ ОБЛАСТИ**

П Р И К А З

19.01.2026

№ 3-нп

г. Тверь

Об утверждении границ территории объекта культурного наследия регионального значения «Место массовых захоронений жертв тоталитарных репрессий», 1937-1938 гг., 1940 г., расположенного по адресу: Тверская область, Калининский муниципальный округ, село Медное

В соответствии с Федеральным законом от 25.06.2002 № 73-ФЗ «Об объектах культурного наследия (памятниках истории и культуры) народов Российской Федерации», Приказом Министерства культуры Российской Федерации от 04.06.2015 № 1745 «Об утверждении требований к составлению проектов границ территорий объектов культурного наследия» в целях сохранения территориальной целостности и неизменности облика объекта культурного наследия регионального значения «Место массовых захоронений жертв тоталитарных репрессий», 1937-1938 гг., 1940 г., регистрационный номер в едином государственном реестре объектов культурного наследия (памятников истории и культуры) народов Российской Федерации 691530259860005, приказываю:

1. Утвердить текстовое описание границ территории объекта культурного наследия регионального значения «Место массовых захоронений жертв тоталитарных репрессий», 1937-1938 гг., 1940 г., расположенного по адресу: Тверская область, Калининский муниципальный округ, село Медное, согласно приложению 1 к настоящему приказу.

2. Утвердить перечень координат поворотных точек границ территории объекта культурного наследия регионального значения «Место массовых захоронений жертв тоталитарных репрессий», 1937-1938 гг., 1940 г., расположенного по адресу: Тверская область, Калининский муниципальный округ, село Медное, в системе координат, установленной для ведения

государственного кадастра недвижимости (МСК-69, зона 2), согласно приложению 2 к настоящему приказу.

3. Утвердить схему границ территории объекта культурного наследия регионального значения «Место массовых захоронений жертв тоталитарных репрессий», 1937-1938 гг., 1940 г., расположенного по адресу: Тверская область, Калининский муниципальный округ, село Медное, согласно приложению 3 к настоящему приказу.

4. Утвердить режим использования территории объекта культурного наследия регионального значения «Место массовых захоронений жертв тоталитарных репрессий», 1937-1938 гг., 1940 г., расположенного по адресу: Тверская область, Калининский муниципальный округ, село Медное, согласно приложению 4 к настоящему приказу.

5. Настоящий приказ вступает в силу со дня его официального опубликования и подлежит размещению на сайте Главного управления по государственной охране объектов культурного наследия Тверской области в информационно-телекоммуникационной сети Интернет.

**Врио начальника Главного управления по
государственной охране объектов
культурного наследия
Тверской области**



Е. В. Лунькова

Приложение 1
к приказу Главного управления по
государственной охране объектов
культурного наследия Тверской
области от 19.01.2026 № 3-нп

Текстовое описание границ территории объекта культурного наследия
регионального значения «Место массовых захоронений жертв тоталитарных
репрессий», 1937-1938 гг., 1940 г., расположенного по адресу: Тверская
область, Калининский муниципальный округ, село Медное

Сведения об объекте		
№ п/п	Характеристики объекта	Описание характеристик
1	2	3
1	Местоположение объекта	Тверская область, Калининский муниципальный округ, село Медное
2	Площадь объекта ± величина погрешности определения площади (P±ΔP)	13620 кв. м. ± 41 кв. м.
3	Иные характеристики объекта	Вид объекта реестра границ: Территория объекта культурного наследия Вид объекта по документу: границы территории объекта культурного наследия регионального значения «Место массовых захоронений жертв тоталитарных репрессий», 1937 - 1938 гг., 1940 г. Наименование охраняемого объекта: «Место массовых захоронений жертв тоталитарных репрессий», 1937 - 1938 гг., 1940 г.

Прохождение границы		Описание прохождения границы	
от точки	до точки	направление прохождения граница	длина, м
1	2	в юго-восточном направлении	46,86
2	3	в юго-восточном направлении	35,76
3	4	в юго-восточном направлении	141,32
4	5	в южном направлении	17,94
5	6	в северо-западном направлении	118,19
6	1	в северо-западном направлении	134,04

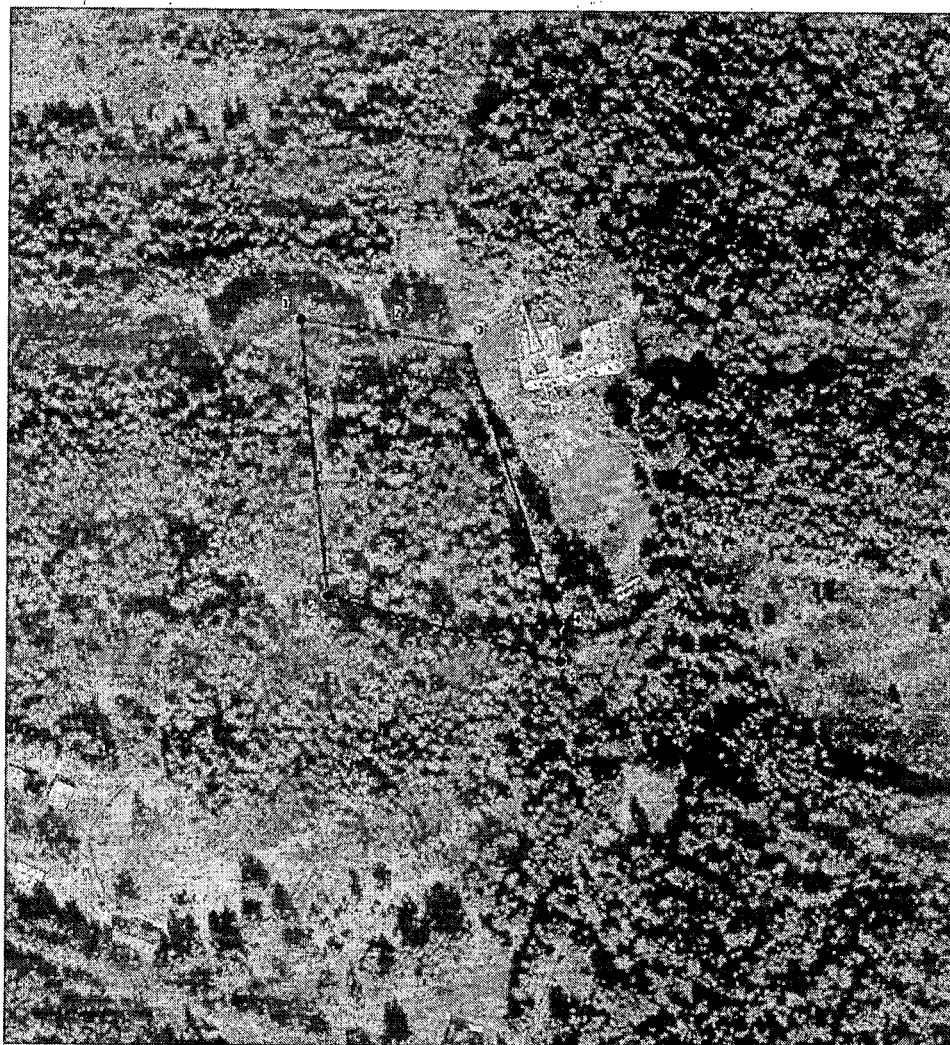
Приложение 2
к приказу Главного управления по
государственной охране объектов
культурного наследия Тверской
области от 19.01.2026 № 3-нп

Перечень координат поворотных точек границ территории объекта культурного наследия регионального значения «Место массовых захоронений жертв тоталитарных репрессий», 1937-1938 гг., 1940 г., расположенного по адресу: Тверская область, Калининский муниципальный округ, село Медное, в системе координат, установленной для ведения государственного кадастра недвижимости (МСК-69, зона 2)

Номер характерной (поворотной) точки	Координаты (МСК-69, зона 2)		Метод определения координат характерных точек	Средняя квадратическая погрешность положения характерной точки (M _t), м
	X, м	Y, м		
1	2	3	4	5
1	300014.06	2247259.18	геодезический метод	0,1
2	300007.18	2247305.53		0,1
3	300001.36	2247340.82		0,1
4	299867.51	2247386.16		0,1
5	299849.61	2247387.30		0,1
6	299880.76	2247273.30		0,1
1	300014.06	2247259.18		0,1

Приложение 3
к приказу Главного управления по
государственной охране объектов
культурного наследия Тверской
области от 19.01.2026 № 3-нп

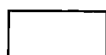
Схема границ территории объекта культурного наследия регионального
значения «Место массовых захоронений жертв тоталитарных репрессий»,
1937-1938 гг., 1940 г., расположенного по адресу: Тверская область,
Калининский муниципальный округ, село Медное



М 1:3000

В 1 сантиметре 30 метров

Условные обозначения:



Граница территории объекта культурного наследия;

•
характерная (поворотная) точка границы территории объекта
культурного наследия и ее номер.

Приложение 4
к приказу Главного управления по
государственной охране объектов
культурного наследия Тверской
области от 19.01.2026 № 3-нп

Режим использования территории объекта культурного наследия
регионального значения «Место массовых захоронений жертв тоталитарных
репрессий», 1937-1938 гг., 1940 г., расположенного по адресу: Тверская
область, Калининский муниципальный округ, село Медное

Территория не подлежит застройке, изменению, прокладке коммуникаций, не относящихся к объекту культурного наследия, дорог, устройству автостоянок. На территории может производиться воссоздание утраченных частей объекта культурного наследия.

1. В границе территории объекта культурного наследия разрешается:

- 1) проведение работ по сохранению объекта культурного наследия, предусматривающих консервацию, ремонт, реставрацию;
- 2) проведение хозяйственной деятельности, не противоречащей требованиям обеспечения сохранности объекта культурного наследия и позволяющей обеспечить функционирование объекта культурного наследия в современных условиях.

2. В границе территории объекта культурного наследия запрещается:

- 1) строительство объектов капитального строительства и увеличение объемно-пространственных характеристик существующих на территории памятника объектов капитального строительства;
- 2) проведение земляных, строительных, мелиоративных и иных работ, за исключением работ по сохранению объекта культурного наследия или его отдельных элементов, сохранению историко-градостроительной или природной среды объекта культурного наследия.