

Управление документационного обеспечения аппарата Правительства Тверской области
ЗАРЕГИСТРИРОВАН В РЕЕСТРЕ
« 22 » <i>сентября</i> 20 <i>26</i> г.
Регистрационный № <i>0292624</i>

**ГЛАВНОЕ УПРАВЛЕНИЕ ПО ГОСУДАРСТВЕННОЙ
ОХРАНЕ ОБЪЕКТОВ КУЛЬТУРНОГО НАСЛЕДИЯ
ТВЕРСКОЙ ОБЛАСТИ**

П Р И К А З

22.01.2026

№ 8-нп

г. Тверь

Об утверждении границ территории объекта культурного наследия федерального значения «Стоянка и селище Верховье 2», V–IV тыс. до н.э., нач. II тыс. н.э., расположенного по адресу: Тверская область, Бельский муниципальный округ, левый берег р. Обши, 1,0 км северо–северо–восточнее д. Верховье

В соответствии со статьей 3.1 Федерального закона от 25.06.2002 № 73-ФЗ «Об объектах культурного наследия (памятниках истории и культуры) народов Российской Федерации», приказом Министерства культуры Российской Федерации от 04.06.2015 № 1745 «Об утверждении требований к составлению проектов границ территорий объектов культурного наследия», в целях сохранения территориальной целостности и неизменности объекта культурного наследия федерального значения «Стоянка и селище Верховье 2», V–IV тыс. до н.э., нач. II тыс. н.э., (объекта археологического наследия) регистрационный номер в едином государственном реестре объектов культурного наследия (памятников истории и культуры) народов Российской Федерации 691740888780006, приказываю:

1. Утвердить текстовое описание границ территории объекта культурного наследия федерального значения «Стоянка и селище Верховье 2», V–IV тыс. до н.э., нач. II тыс. н.э., расположенного по адресу: Тверская область, Бельский муниципальный округ, левый берег р. Обши, 1,0 км северо–северо–восточнее д. Верховье, согласно приложению 1 к настоящему приказу.

2. Утвердить перечень координат поворотных точек границ территории объекта культурного наследия федерального значения «Стоянка и селище Верховье 2», V–IV тыс. до н.э., нач. II тыс. н.э., расположенного по адресу: Тверская область, Бельский муниципальный округ, левый берег р. Обши, 1,0

км северо–северо–восточнее д. Верховье, в системе координат установленной для ведения государственного кадастра недвижимости (МСК-69), согласно приложению 2 к настоящему приказу.

3. Утвердить схему границ территории объекта культурного наследия федерального значения «Стоянка и селище Верховье 2», V–IV тыс. до н.э., нач. II тыс. н.э., расположенного по адресу: Тверская область, Бельский муниципальный округ, левый берег р. Обши, 1,0 км северо–северо–восточнее д. Верховье, согласно приложению 3 к настоящему приказу.

4. Утвердить режим использования территории объекта культурного наследия федерального значения «Стоянка и селище Верховье 2», V–IV тыс. до н.э., нач. II тыс. н.э., расположенного по адресу: Тверская область, Бельский муниципальный округ, левый берег р. Обши, 1,0 км северо–северо–восточнее д. Верховье, согласно приложению 4 к настоящему приказу.

5. Настоящий приказ вступает в силу со дня его официального опубликования и подлежит размещению на сайте Главного управления по государственной охране объектов культурного наследия Тверской области в информационно-телекоммуникационной сети Интернет.

**Врио начальника Главного управления по
государственной охране объектов
культурного наследия
Тверской области**



Е.В.Луныкова

Приложение 1
к приказу Главного управления по
государственной охране объектов
культурного наследия Тверской
области от 22.01.2026 № 8-нп

Текстовое описание границ территории объекта культурного наследия федерального значения «Стоянка и селище Верховье 2», V–IV тыс. до н.э., нач. II тыс. н.э., расположенного по адресу: Тверская область, Бельский муниципальный округ, левый берег р. Обши, 1,0 км северо–северо–восточнее д. Верховье

ОПИСАНИЕ МЕСТОПОЛОЖЕНИЯ ГРАНИЦ

Территория объекта культурного наследия федерального значения «Стоянка и селище Верховье 2», V- IV тыс. до н.э.,нач. II тыс. н.э

Сведения об объекте		
№ п/п	Характеристики объекта	Описание характеристик
1	2	3
1	Местоположение объекта	Тверская область, Бельский муниципальный округ
2	Площадь объекта ± величина погрешности определения площади ($P \pm \Delta P$)	3 213 кв.м. ± 20 кв.м.
3	Иные характеристики объекта	Вид объекта реестра границ: Территория объекта культурного наследия Содержание ограничений использования объектов недвижимости в пределах зоны или территории: -

Границы объекта проходят:

Точка 1 (северный угол объекта) расположена на краю левого берега р. Обши.

От поворотной точки 1 до поворотной точки 2 (юго-восточный угол шурфа № 3) – 79 м, граница ориентирована по линии северо-запад–юго-восток, проходит от края первой надпойменной террасы левого берега р. Обши через северо-восточный угол шурфа № 4 по ровной площадке и склону к шурфу №3;

От поворотной точки 2 до поворотной точки 3 (край первой надпойменной террасы левого берега р. Обши) – 60 м, граница ориентирована по линии северо-восток–юго-запад, проходит по склону от юго-восточного угла шурфа № 3 через юго-восточный угол шурфа № 2;

От поворотной точки 3 до поворотной точки 4 (край первой надпойменной террасы левого берега р. Обши) – 15 м, граница ориентирована по линии юг–север, проходит по краю первой надпойменной террасы левого берега р. Обши;

От поворотной точки 4 до поворотной точки 5 (край первой надпойменной террасы левого берега р. Обши) – 50 м, граница ориентирована по линии юго-

юго-восток–северо-северо-запад, проходит по краю первой надпойменной террасы левого берега р. Обши;

От поворотной точки 5 до поворотной точки 1 – 47 м, граница ориентирована по линии юго-юго-запад–северо-северо-восток, проходит по краю первой надпойменной террасы левого берега р. Обши.

Площадь объекта: 3213 кв.м.±20 кв.м.

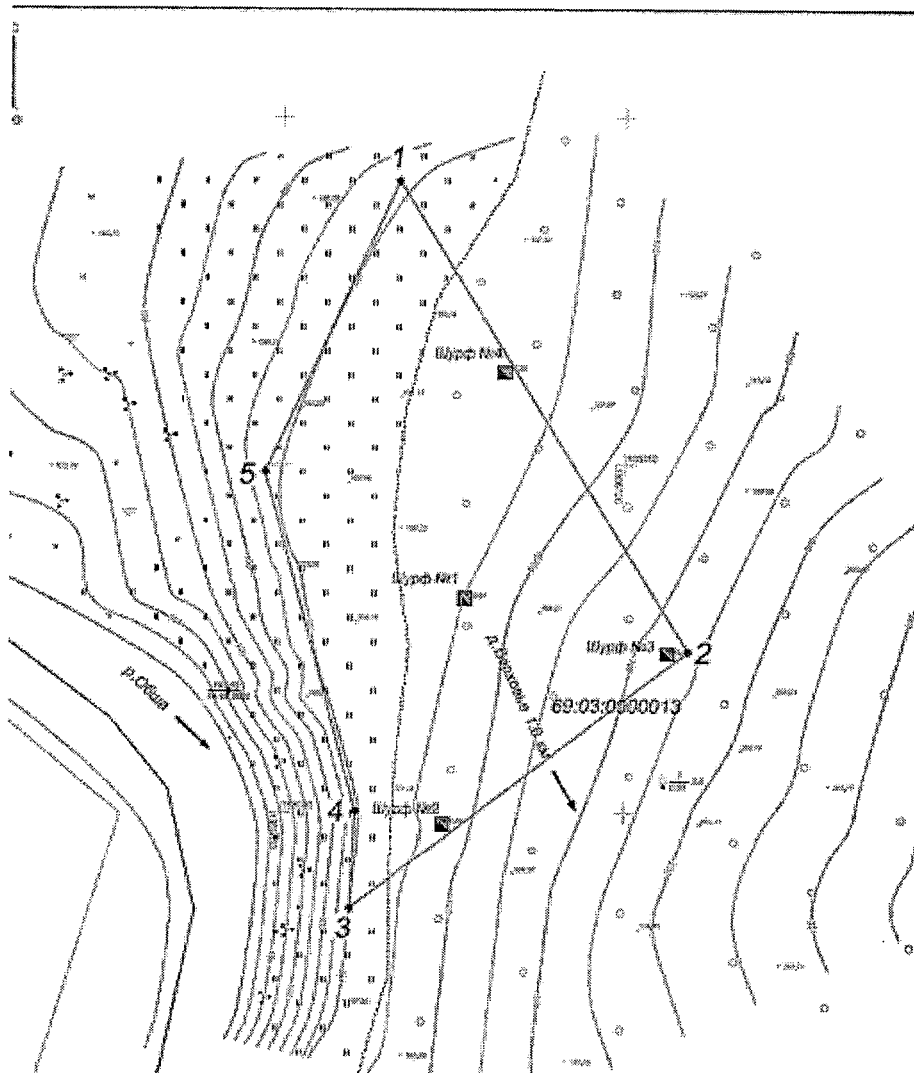
Приложение 2
к приказу Главного управления по
государственной охране объектов
культурного наследия Тверской
области от 22.01.2026 № 8-нп

Перечень координат поворотных точек границ территории объекта культурного наследия федерального значения «Стоянка и селище Верховье 2», V–IV тыс. до н.э., нач. II тыс. н.э., расположенного по адресу: Тверская область, Бельский муниципальный округ, левый берег р. Обши, 1,0 км северо–северо–восточнее д. Верховье, в системе координат, установленной для ведения государственного кадастра недвижимости (МСК-69)

Сведения о местоположении границ объекта					
1. Система координат МСК-69, зона 1					
2. Сведения о характерных точках границ объекта					
Обозначение характерных точек границ	Координаты, м		Метод определения координат характерной точки	Средняя квадратическая погрешность положения характерной точки (M _t), м	Описание обозначения точки на местности (при наличии)
	X	Y			
1	2	3	4	5	6
1	188 090,98	1 306 667,06	Аналитический метод	0,10	—
2	188 023,09	1 306 709,15		0,10	
3	187 985,94	1 306 660,15		0,10	
4	188 000,20	1 306 660,84		0,10	
5	188 049,00	1 306 647,56		0,10	
1	188 090,98	1 306 667,06		0,10	

Приложение 3
к приказу Главного управления по
государственной охране объектов
культурного наследия Тверской
области от 22.01.2026 № 8-нп

Схема границ территории объекта культурного наследия федерального значения «Стоянка и селище Верховье 2», V–IV тыс. до н.э., нач. II тыс. н.э., расположенного по адресу: Тверская область, Бельский муниципальный округ, левый берег р. Обши, 1,0 км северо–северо–восточнее д. Верховье



- 1 - поворотная точка границ объекта
 — границы объекта, местоположение которого описано

Приложение 4
к приказу Главного управления по
государственной охране объектов
культурного наследия Тверской
области от 22.01.2026 № 8-нп

Режим использования территории объекта культурного наследия
федерального значения «Стоянка и селище Верховье 2», V–IV тыс. до н.э.,
нач. II тыс. н.э., расположенного по адресу: Тверская область, Бельский
муниципальный округ, левый берег р. Обши, 1,0 км северо–северо–восточнее
д. Верховье

Особый режим использования земельного участка, в границах которого
располагается объект археологического наследия, предусматривает
возможность проведения археологических полевых работ в порядке,
установленном Федеральным законом от 25.06.2002 № 73-ФЗ «Об объектах
культурного наследия (памятниках истории и культуры) народов Российской
Федерации», земляных, строительных, мелиоративных, хозяйственных работ,
указанных в статье 30 указанного Федерального закона работ по
использованию лесов и иных работ при условии обеспечения сохранности
объекта археологического наследия, включенного в единый государственный
реестр объектов культурного наследия (памятников истории и культуры)
народов Российской Федерации, а также обеспечения доступа граждан к
указанному объекту.