

Управление документационного
обеспечения аппарата
Правительства Тверской области
**ЗАРЕГИСТРИРОВАН
В РЕЕСТРЕ**
«*Ян*» *сентября* 20 *20* г.
Регистрационный № *0162627*

**ГЛАВНОЕ УПРАВЛЕНИЕ ПО ГОСУДАРСТВЕННОЙ
ОХРАНЕ ОБЪЕКТОВ КУЛЬТУРНОГО НАСЛЕДИЯ
ТВЕРСКОЙ ОБЛАСТИ**

П Р И К А З

22.01.2026

№ 5-нп

г. Тверь

Об утверждении границ территории объекта культурного наследия федерального значения «Селище Верховье I», рубеж I–II тыс. н.э., расположенного по адресу: Тверская область, Бельский муниципальный округ, левый берег р. Обши, 0,4 км северо–северо–восточнее д. Верховье

В соответствии со статьей 3.1 Федерального закона от 25.06.2002 № 73-ФЗ «Об объектах культурного наследия (памятниках истории и культуры) народов Российской Федерации», приказом Министерства культуры Российской Федерации от 04.06.2015 № 1745 «Об утверждении требований к составлению проектов границ территорий объектов культурного наследия», в целях сохранения территориальной целостности и неизменности объекта культурного наследия федерального значения «Селище Верховье I», рубеж I–II тыс. н.э., (объекта археологического наследия) регистрационный номер в едином государственном реестре объектов культурного наследия (памятников истории и культуры) народов Российской Федерации 691740888760006, приказываю:

1. Утвердить текстовое описание границ территории объекта культурного наследия федерального значения «Селище Верховье I», рубеж I–II тыс. н.э., расположенного по адресу: Тверская область, Бельский муниципальный округ, левый берег р. Обши, 0,4 км северо–северо–восточнее д. Верховье, согласно приложению 1 к настоящему приказу.

2. Утвердить перечень координат поворотных точек границ территории объекта культурного наследия федерального значения «Селище Верховье I», рубеж I–II тыс. н.э., расположенного по адресу: Тверская область, Бельский муниципальный округ, левый берег р. Обши, 0,4 км северо–северо–восточнее д. Верховье, в системе координат установленной для ведения

государственного кадастра недвижимости (МСК-69), согласно приложению 2 к настоящему приказу.

3. Утвердить схему границ территории объекта культурного наследия федерального значения «Селище Верховье I», рубеж I–II тыс. н.э., расположенного по адресу: Тверская область, Бельский муниципальный округ, левый берег р. Обши, 0,4 км северо–северо–восточнее д. Верховье, согласно приложению 3 к настоящему приказу.

4. Утвердить режим использования территории объекта культурного наследия федерального значения «Селище Верховье I», рубеж I–II тыс. н.э., расположенного по адресу: Тверская область, Бельский муниципальный округ, левый берег р. Обши, 0,4 км северо–северо–восточнее д. Верховье, согласно приложению 4 к настоящему приказу.

5. Настоящий приказ вступает в силу со дня его официального опубликования и подлежит размещению на сайте Главного управления по государственной охране объектов культурного наследия Тверской области в информационно-телекоммуникационной сети Интернет.

**Врио начальника Главного управления по
государственной охране объектов
культурного наследия
Тверской области**



Е.В. Лунькова

Приложение 1
к приказу Главного управления по
государственной охране объектов
культурного наследия Тверской
области от 22.01.2026 № 5-нп

Текстовое описание границ территории объекта культурного наследия
федерального значения «Селище Верховье I», рубеж I–II тыс. н.э.;
расположенного по адресу: Тверская область, Бельский муниципальный
округ, левый берег р. Обши, 0,4 км северо–северо–восточнее д. Верховье

ОПИСАНИЕ МЕСТОПОЛОЖЕНИЯ ГРАНИЦ

Территория объекта культурного наследия федерального значения Тверской области «Селище Верховье I»,
рубеж I–II тыс. н.э.

Сведения об объекте		
№ п/п	Характеристики объекта	Описание характеристик
1	2	3
1	Местоположение объекта	Тверская область, Бельский муниципальный округ
2	Площадь объекта ± величина погрешности определения площади ($P \pm \Delta P$)	4 421 кв.м. ± 23 кв.м.
3	Иные характеристики объекта	Вид объекта реестра границ: Территория объекта культурного наследия Содержание ограничений использования объектов недвижимости в пределах зоны или территории: -

Точка 1 (северный угол объекта, край левого берега р. Обши) расположена в 5 м к северо-западу от северо-восточного угла шурфа № 2, в 30 м к северо-западу от северо-западного угла шурфа № 4.

От поворотной точки 1 до поворотной точки 2 (северо-восточный угол шурфа № 1) – 56 м, граница ориентирована по линии северо-запад–юго-восток,

проходит по ровной площадке первой надпойменной террасы;

От поворотной точки 2 до поворотной точки 3 (юго-восточный угол шурфа № 3) – 40 м, граница ориентирована по линии север–юг, проходит по склону к берегу ручья;

От поворотной точки 3 до поворотной точки 4 (берег ручья) – 42,5 м, граница ориентирована по линии восток-север, проходит по правому берегу ручья;

От поворотной точки 4 до поворотной точки 5 (левый берег р. Обши) – 39 м, граница ориентирована по линии юго-восток–северо-запад, проходит по краю левого берега р. Обши (мыс);

От поворотной точки 5 до поворотной точки 6 (левый берег р. Обши) – 28 м, граница ориентирована по линии юг–север, проходит по

краю левого берега р. Обши;

От поворотной точки 6 до поворотной точки 1 – 45 м, граница ориентирована по линии юго-запад–северо-восток, проходит по краю левого берега р. Обши.

Площадь объекта: 4421 кв.м.±23 кв. м.

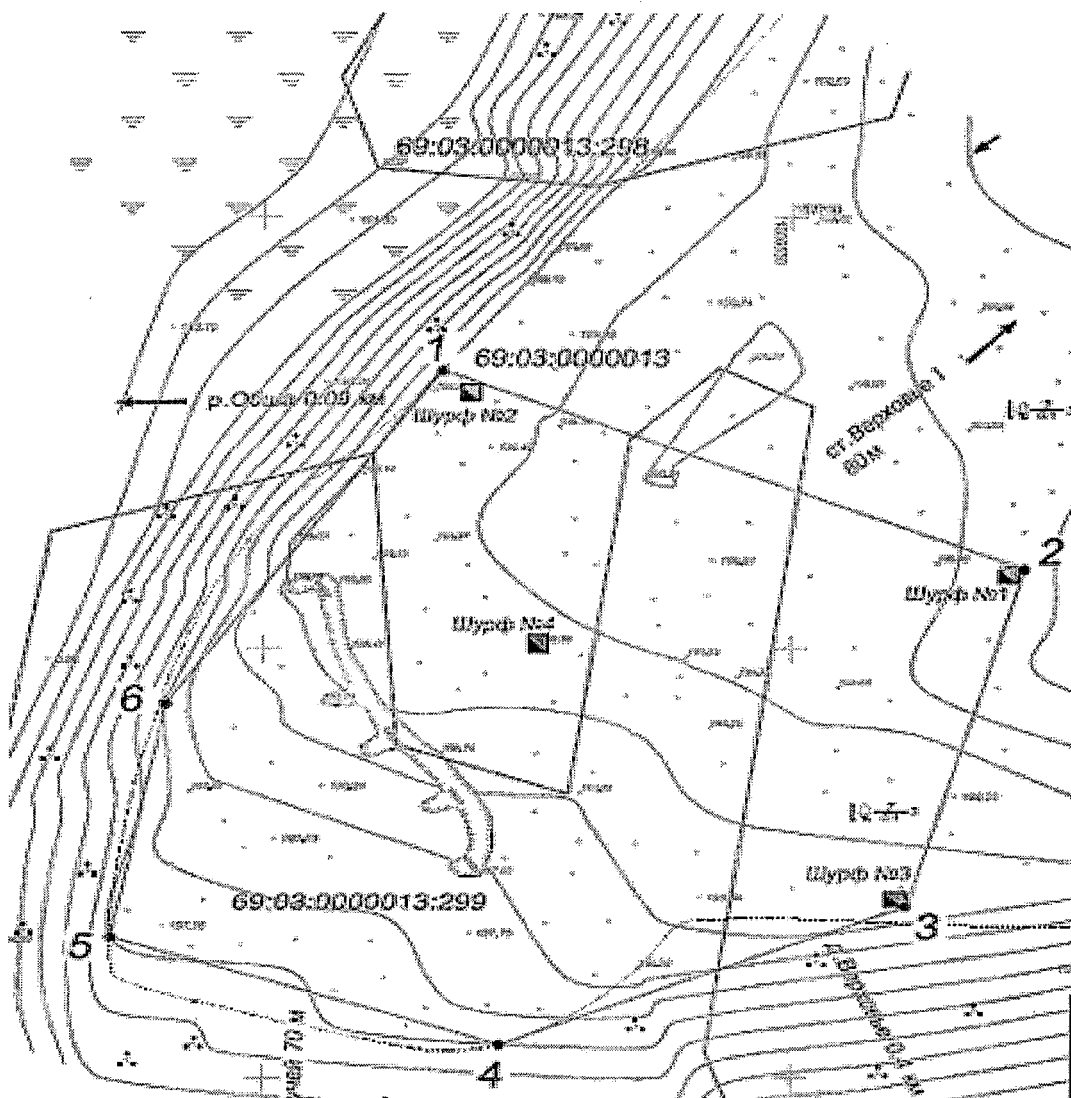
Приложение 2
к приказу Главного управления по
государственной охране объектов
культурного наследия Тверской
области от 22.01.2026 № 5-нп

Перечень координат поворотных точек границ территории объекта культурного наследия федерального значения «Селище Верховье I», рубеж I–II тыс. н.э., расположенного по адресу: Тверская область, Бельский муниципальный округ, левый берег р. Обши, 0,4 км северо–северо–восточнее д. Верховье, в системе координат, установленной для ведения государственного кадастра недвижимости (МСК-69)

Сведения о местоположении границ объекта					
1. Система координат МСК-69, зона I					
2. Сведения о характерных точках границ объекта					
Обозначение характерных точек границ	Координаты, м		Метод определения координат характерной точки	Средняя квадратическая погрешность положения характерной точки (Mt), м	Описание обозначения точки на местности (при наличии)
	X	Y			
1	2	3	4	5	6
1	187 682,21	1 306 516,92	Аналитический метод	0,10	—
2	187 659,33	1 306 572,19		0,10	
3	187 620,05	1 306 560,92		0,10	
4	187 603,93	1 306 522,47		0,10	
5	187 616,56	1 306 485,70		0,10	
6	187 643,75	1 306 490,94		0,10	
1	187 682,21	1 306 516,92		0,10	

Приложение 3
к приказу Главного управления по
государственной охране объектов
культурного наследия Тверской
области от 22.01.2026 № 5-нп

Схема границ территории объекта культурного наследия федерального значения «Селище Верховье I», рубеж I–II тыс. н.э., расположенного по адресу: Тверская область, Бельский муниципальный округ, левый берег р. Обши, 0,4 км северо–северо–восточнее д. Верховье



- 1 - поворотная точка границ объекта
— - границы объекта, местоположение которого описано

Приложение 4
к приказу Главного управления по
государственной охране объектов
культурного наследия Тверской
области от 22.01.2026 № 5-нп

Режим использования территории объекта культурного наследия федерального значения «Селище Верховье I», рубеж I–II тыс. н.э., расположенного по адресу: Тверская область, Бельский муниципальный округ, левый берег р. Обши, 0,4 км северо–северо–восточнее д. Верховье

Особый режим использования земельного участка, в границах которого располагается объект археологического наследия, предусматривает возможность проведения археологических полевых работ в порядке, установленном Федеральным законом от 25.06.2002 № 73-ФЗ «Об объектах культурного наследия (памятниках истории и культуры) народов Российской Федерации», земляных, строительных, мелиоративных, хозяйственных работ, указанных в статье 30 указанного Федерального закона работ по использованию лесов и иных работ при условии обеспечения сохранности объекта археологического наследия, включенного в единый государственный реестр объектов культурного наследия (памятников истории и культуры) народов Российской Федерации, а также обеспечения доступа граждан к указанному объекту.