

**ГЛАВНОЕ УПРАВЛЕНИЕ ПО
ГОСУДАРСТВЕННОЙ ОХРАНЕ
ОБЪЕКТОВ КУЛЬТУРНОГО НАСЛЕДИЯ
ТВЕРСКОЙ ОБЛАСТИ**

П Р И К А З

02.02.2026

№ 34-нп

г. Тверь

О включении выявленного объекта культурного наследия в единый государственный реестр объектов культурного наследия (памятников истории и культуры) народов Российской Федерации и утверждении границ его территории

В соответствии с пунктом 5 статьи 3.1, статьей 18 Федерального закона от 25.06.2002 № 73-ФЗ «Об объектах культурного наследия (памятниках истории и культуры) народов Российской Федерации», приказом Министерства культуры Российской Федерации от 04.06.2015 № 1745 «Об утверждении требований к составлению проектов границ территорий объектов культурного наследия», на основании акта государственной историко-культурной экспертизы, приказываю:

1. Включить выявленный объект культурного наследия «Усадьба городская, кон XVIII в.: Дом жилой, кон. XVIII в., 2-ая пол. XIX в.», расположенного по адресу: Тверская область, г. Тверь, наб. р. Волги, 3-5, в единый государственный реестр объектов культурного наследия (памятников истории и культуры) народов Российской Федерации в качестве объекта культурного наследия регионального значения (памятник) со следующим наименованием и временем создания: «Жилой дом», начало XIX в.

2. Утвердить текстовое описание границ территории объекта культурного наследия регионального значения «Жилой дом», начало XIX в., расположенного по адресу: Тверская область, город Тверь, набережная Реки Волги, дом 3, 5, согласно приложению 1 к настоящему приказу.

3. Утвердить перечень координат поворотных точек границ территории объекта культурного наследия регионального значения «Жилой дом», начало XIX в., расположенного по адресу: Тверская область, город Тверь, набережная Реки Волги, дом 3, 5, в системе координат, установленной для ведения

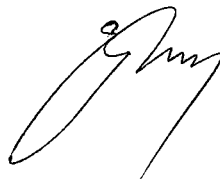
государственного кадастра недвижимости (МСК-69, зона 2), согласно приложению 2 к настоящему приказу.

4. Утвердить схему границ территории объекта культурного наследия регионального значения «Жилой дом», начало XIX в., расположенного по адресу: Тверская область, город Тверь, набережная Реки Волги, дом 3, 5, согласно приложению 3 к настоящему приказу.

5. Утвердить режим использования территории объекта культурного наследия регионального значения «Жилой дом», начало XIX в., расположенного по адресу: Тверская область, город Тверь, набережная Реки Волги, дом 3, 5, согласно приложению 4 к настоящему приказу.

6. Настоящий приказ вступает в силу со дня его официального опубликования и подлежит размещению на сайте Главного управления по государственной охране объектов культурного наследия Тверской области в информационно-телекоммуникационной сети Интернет.

**Врио начальника Главного управления по
государственной охране объектов
культурного наследия
Тверской области**



Е. В. Лунькова

Приложение 1
к приказу Главного управления по
государственной охране объектов
культурного наследия Тверской
области от 02.02.2026 № 34-нп

Текстовое описание границ территории объекта культурного наследия
регионального значения «Жилой дом», начало XIX в., расположенного по
адресу: Тверская область, город Тверь, набережная Реки Волги, дом 3, 5

Сведения об объекте		
№ п/п	Характеристики объекта	Описание характеристик
1	2	3
1	Местоположение объекта	Тверская область, город Тверь, набережная Реки Волги, дом 3, 5
2	Площадь объекта ± величина погрешности определения площади ($P \pm \Delta P$)	700 кв.м ± 9 кв.м
3	Иные характеристики объекта	-

Прохождение границы		Описание прохождения границы	
от точки	до точки	направление прохождения границы	длина, м
1	2	на север-северо-восток	19,99
2	3	на восток-юго-восток	27,59
3	4	на юг-юго-запад	25,49
4	5	на запад-северо-запад	13,77
5	6	на запад-северо-запад	13,49
6	1	на север-северо-восток	5,63

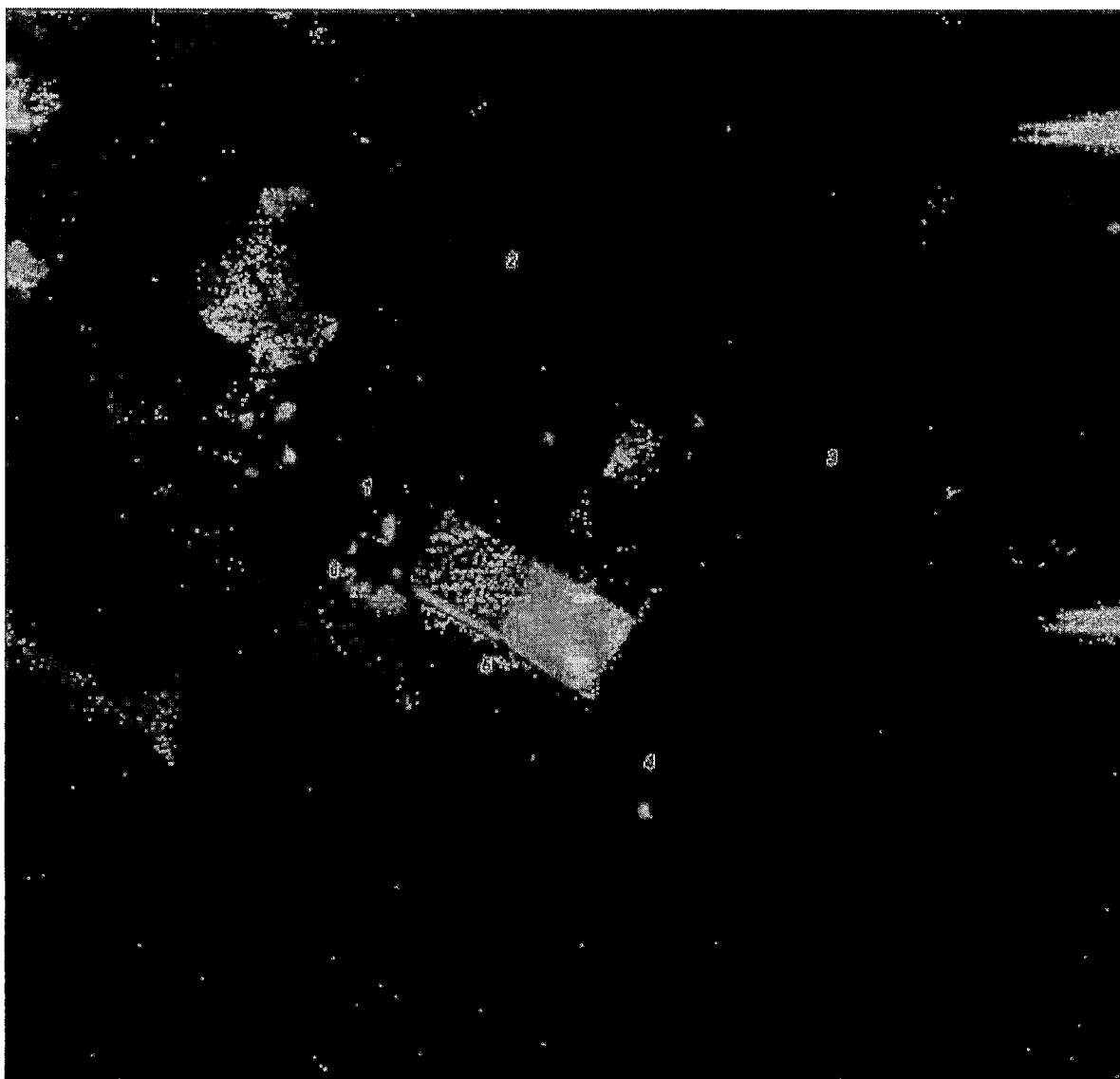
Приложение 2
к приказу Главного управления по
государственной охране объектов
культурного наследия Тверской
области от 02.02.2026 № 34-нп

Перечень координат поворотных точек границ территории объекта культурного наследия регионального значения «Жилой дом», начало XIX в., расположенного по адресу: Тверская область, город Тверь, набережная Реки Волги, дом 3, 5, в системе координат, установленной для ведения государственного кадастра недвижимости (МСК-69, зона 2)

Сведения о местоположении границ объекта					
1. Система координат МСК-69 (зона 2)					
2. Сведения о характерных точках границы объекта					
Обозначение характерных (поворотных) точек	Координаты, м		Метод определения координат характерной точки	Средняя квадратическая погрешность характерной точки (Mt), м	Описание обозначения точки на местности (при наличии)
	X	Y			
1	2	3	4	5	6
1	291966.31	2276967.74	Картометрический метод	0,1	-
2	291983.24	2276978.37	Картометрический метод	0,1	-
3	291968.89	2277001.94	Картометрический метод	0,1	-
4	291947.12	2276988.68	Картометрический метод	0,1	-
5	291954.70	2276977.19	Картометрический метод	0,1	-
6	291961.20	2276965.37	Картометрический метод	0,1	-
1	291966.31	2276967.74	Картометрический метод	0,1	-

Приложение 3
к приказу Главного управления по
государственной охране объектов
культурного наследия Тверской
области 02.02.2026 № 34-нп

Схема границ территории объекта культурного наследия регионального значения «Жилой дом», начало XIX в., расположенного по адресу: Тверская область, город Тверь, набережная Реки Волги, дом 3, 5



Масштаб 1:500

Используемые условные знаки и обозначения:



- характерная точка границы территории объекта культурного наследия
- номер характерной точки границы зоны территории объекта культурного наследия
- граница территории объекта культурного наследия

Приложение 4
к приказу Главного управления по
государственной охране объектов
культурного наследия Тверской
области 02.02.2026 № 34-нп

Режим использования территории объекта культурного наследия
регионального значения «Жилой дом», начало XIX в., расположенного по
адресу: Тверская область, город Тверь, набережная Реки Волги, дом 3, 5

В соответствии со статьей 5.1 Федерального закона от 25.06.2002 № 73-ФЗ «Об объектах культурного наследия (памятниках истории и культуры) народов Российской Федерации» на территории объекта культурного наследия запрещаются строительство объектов капитального строительства и увеличение объемно-пространственных характеристик существующих на территории памятника объектов капитального строительства; проведение земляных, строительных, мелиоративных и иных работ, за исключением работ по сохранению объекта культурного наследия или его отдельных элементов, сохранению историко-градостроительной или природной среды объекта культурного наследия, работ по капитальному ремонту общего имущества в многоквартирных домах, являющихся объектами культурного наследия, включенными в единый государственный реестр объектов культурного наследия (памятников истории и культуры) народов Российской Федерации, или выявленными объектами культурного наследия, работ по капитальному ремонту общего имущества в многоквартирных домах, расположенных на территориях объектов культурного наследия и не являющихся объектами культурного наследия.

На территории объекта культурного наследия разрешается ведение хозяйственной деятельности, не противоречащей требованиям обеспечения сохранности объекта культурного наследия и позволяющей обеспечить функционирование объекта культурного наследия в современных условиях.