

**ГЛАВНОЕ УПРАВЛЕНИЕ ПО ГОСУДАРСТВЕННОЙ  
ОХРАНЕ ОБЪЕКТОВ КУЛЬТУРНОГО НАСЛЕДИЯ  
ТВЕРСКОЙ ОБЛАСТИ**

**П Р И К А З**

02.02.2026

№ 29-нп

г. Тверь

**Об утверждении границ территории объекта культурного наследия федерального значения «Стоянка Дворищи 2», V–IV тыс. до н.э., расположенного по адресу: Тверская область, Бельский муниципальный округ, северо–восточный берег оз. Красногородского, правый берег р. Лосьмянки, 1,65 км северо–восточнее д. Дворище**

В соответствии со статьей 3.1 Федерального закона от 25.06.2002 № 73-ФЗ «Об объектах культурного наследия (памятниках истории и культуры) народов Российской Федерации», приказом Министерства культуры Российской Федерации от 04.06.2015 № 1745 «Об утверждении требований к составлению проектов границ территорий объектов культурного наследия», в целях сохранения территориальной целостности и неизменности объекта культурного наследия федерального значения «Стоянка Дворищи 2», V–IV тыс. до н.э., (объекта археологического наследия) регистрационный номер в едином государственном реестре объектов культурного наследия (памятников истории и культуры) народов Российской Федерации 691740888970006, приказываю:

1. Утвердить текстовое описание границ территории объекта культурного наследия федерального значения «Стоянка Дворищи 2», V–IV тыс. до н.э., расположенного по адресу: Тверская область, Бельский муниципальный округ, северо–восточный берег оз. Красногородского, правый берег р. Лосьмянки, 1,65 км северо–восточнее д. Дворище, согласно приложению 1 к настоящему приказу.

2. Утвердить перечень координат поворотных точек границ территории объекта культурного наследия федерального значения «Стоянка Дворищи 2», V–IV тыс. до н.э., расположенного по адресу: Тверская область, Бельский

муниципальный округ, северо–восточный берег оз. Красногородского, правый берег р. Лосьмянки, 1,65 км северо–восточнее д. Дворище, в системе координат установленной для ведения государственного кадастра недвижимости (МСК-69), согласно приложению 2 к настоящему приказу.

3. Утвердить схему границ территории объекта культурного наследия федерального значения «Стоянка Дворищи 2», V–IV тыс. до н.э., расположенного по адресу: Тверская область, Бельский муниципальный округ, северо–восточный берег оз. Красногородского, правый берег р. Лосьмянки, 1,65 км северо–восточнее д. Дворище, согласно приложению 3 к настоящему приказу.

4. Утвердить режим использования территории объекта культурного наследия федерального значения «Стоянка Дворищи 2», V–IV тыс. до н.э., расположенного по адресу: Тверская область, Бельский муниципальный округ, северо–восточный берег оз. Красногородского, правый берег р. Лосьмянки, 1,65 км северо–восточнее д. Дворище, согласно приложению 4 к настоящему приказу.

5. Настоящий приказ вступает в силу со дня его официального опубликования и подлежит размещению на сайте Главного управления по государственной охране объектов культурного наследия Тверской области в информационно-телекоммуникационной сети Интернет.

**Врио начальника Главного управления по  
государственной охране объектов  
культурного наследия  
Тверской области**



**Е.В. Лунькова**

Приложение 1  
к приказу Главного управления по  
государственной охране объектов  
культурного наследия Тверской  
области от 02.02.2026 № 29-нп

Текстовое описание границ территории объекта культурного наследия  
федерального значения «Стоянка Дворищи 2», V–IV тыс. до н.э.,  
расположенного по адресу: Тверская область, Бельский муниципальный  
округ, северо–восточный берег оз. Красногородского, правый берег  
р. Лосьмянки, 1,65 км северо–восточнее д. Дворище

ОПИСАНИЕ МЕСТОПОЛОЖЕНИЯ ГРАНИЦ

Территория объекта культурного наследия федерального значения «Стоянка Дворищи 2»,  
V–IV тыс. до н.э.

Сведения об объекте		
№ п/п	Характеристики объекта	Описание характеристик
1	2	3
1	Местоположение объекта	Тверская область, Бельский муниципальный округ
2	Площадь объекта ± величина погрешности определения площади ( $P \pm \Delta P$ )	1 547 кв.м. ± 14 кв.м.
3	Иные характеристики объекта	Вид объекта реестра границ: Территория объекта культурного наследия Содержание ограничений использования объектов недвижимости в пределах зоны или территории: -

Границы объекта проходят:

Точка 1 (северо-восточный угол объекта, северо-восточный угол шурфа № 3) расположена на краю коренного правого берега р. Шлюбы, в 33,5 м к востоку от северо-западного угла шурфа № 2, в 29,5 м к северо-северо-востоку от юго-западного угла шурфа № 4.

От поворотной точки 1 до поворотной точки 2 (юго-восточный угол шурфа № 4) – 51,3 м, граница ориентирована по линии север–юг, проходит по вершине тальвега к краю первой надпойменной террасы правого берега р. Шлюбы;

От поворотной точки 2 до поворотной точки 3 (юго-западный угол шурфа № 5) – 32,4 м, граница ориентирована по линии восток-юго-восток–запад-северо-запад, проходит по склону первой надпойменной террасы правого берега р. Шлюбы;

От поворотной точки 3 до поворотной точки 4 (юго-западный угол шурфа № 2) – 43 м, граница ориентирована по линии юго-юго-восток–северо-северо-запад, проходит по склону первой надпойменной террасы в сторону поймы;

От поворотной точки 4 до поворотной точки 1 – 34 м, граница ориентирована по линии запад-юго-запад-восток-северо-восток, проходит по подошве склона от коренного берега реки к первой надпойменной террасе до шурфа № 3 на её вершине.

Площадь памятника: 1547 кв.м. ± 14 кв.м.

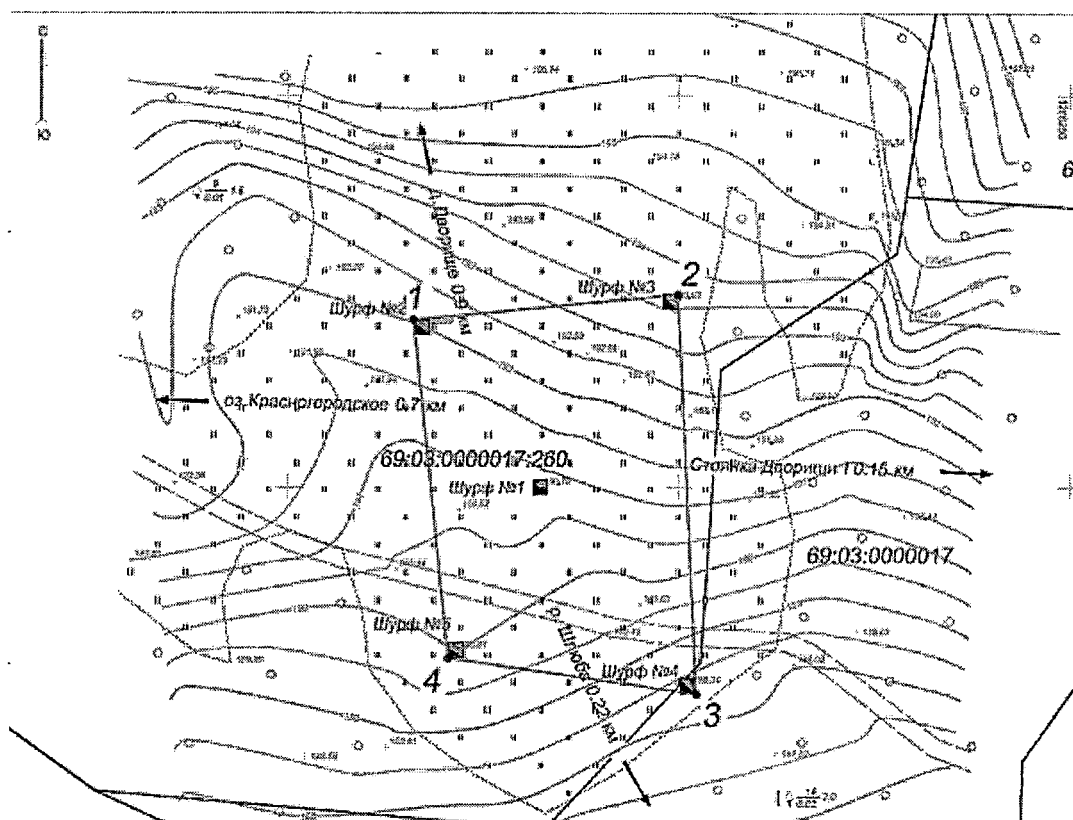
Приложение 2  
к приказу Главного управления по  
государственной охране объектов  
культурного наследия Тверской  
области от 02.02.2026 № 29-нп

Перечень координат поворотных точек границ территории объекта культурного наследия федерального значения «Стоянка Дворищи 2», V–IV тыс. до н.э., расположенного по адресу: Тверская область, Бельский муниципальный округ, северо–восточный берег оз. Красногородского, правый берег р. Лосьмянки, 1,65 км северо–восточнее д. Дворище, в системе координат, установленной для ведения государственного кадастра недвижимости (МСК-69)

Сведения о местоположении границ объекта					
1. Система координат МСК-69, зона 1					
2. Сведения о характерных точках границ объекта					
Обозначение характерных точек границ	Координаты, м		Метод определения координат характерной точки	Средняя квадратическая погрешность положения характерной точки (Mt), м	Описание обозначения точки на местности (при наличии)
	X	Y			
1	2	3	4	5	6
1	163 971,42	1 266 165,91	Аналитический метод	0,10	—
2	163 974,66	1 266 199,87		0,10	
3	163 923,67	1 266 202,27		0,10	
4	163 928,27	1 266 170,39		0,10	
1	163 971,42	1 266 165,91		0,10	

Приложение 3  
к приказу Главного управления по  
государственной охране объектов  
культурного наследия Тверской  
области от 02.02.2026 № 29-нп

Схема границ территории объекта культурного наследия федерального значения «Стоянка Дворищи 2», V–IV тыс. до н.э., расположенного по адресу: Тверская область, Бельский муниципальный округ, северо–восточный берег оз. Красногородского, правый берег р. Лосьмянки, 1,65 км северо–восточнее д. Дворище



1

- поворотная точка границ объекта

- границы объекта, местоположение которого описано

Приложение 4  
к приказу Главного управления по  
государственной охране объектов  
культурного наследия Тверской  
области от 02.02.2026 № 29-нп

Режим использования территории объекта культурного наследия  
федерального значения «Стоянка Дворищи 2», V–IV тыс. до н.э.,  
расположенного по адресу: Тверская область, Бельский муниципальный  
округ, северо–восточный берег оз. Красногородского, правый берег  
р. Лосьмянки, 1,65 км северо–восточнее д. Дворище

Особый режим использования земельного участка, в границах которого  
располагается объект археологического наследия, предусматривает  
возможность проведения археологических полевых работ в порядке,  
установленном Федеральным законом от 25.06.2002 № 73-ФЗ «Об объектах  
культурного наследия (памятниках истории и культуры) народов Российской  
Федерации», земляных, строительных, мелиоративных, хозяйственных работ,  
указанных в статье 30 указанного Федерального закона работ по  
использованию лесов и иных работ при условии обеспечения сохранности  
объекта археологического наследия, включенного в единый государственный  
реестр объектов культурного наследия (памятников истории и культуры)  
народов Российской Федерации, а также обеспечения доступа граждан к  
указанному объекту.