

**ГЛАВНОЕ УПРАВЛЕНИЕ ПО ГОСУДАРСТВЕННОЙ  
ОХРАНЕ ОБЪЕКТОВ КУЛЬТУРНОГО НАСЛЕДИЯ  
ТВЕРСКОЙ ОБЛАСТИ**

**П Р И К А З**

02.02.2026

№ 32-нп

г. Тверь

**Об утверждении границ территории объекта культурного наследия федерального значения «Стоянка Демидки I», поздний мезолит., расположенного по адресу: Тверская область, Бельский муниципальный округ, левый берег р. Обши, 0,9 км южнее д. Демидки**

В соответствии со статьей 3.1 Федерального закона от 25.06.2002 № 73-ФЗ «Об объектах культурного наследия (памятниках истории и культуры) народов Российской Федерации», приказом Министерства культуры Российской Федерации от 04.06.2015 № 1745 «Об утверждении требований к составлению проектов границ территорий объектов культурного наследия», в целях сохранения территориальной целостности и неизменности объекта культурного наследия федерального значения «Стоянка Демидки I», поздний мезолит., (объекта археологического наследия) регистрационный номер в едином государственном реестре объектов культурного наследия (памятников истории и культуры) народов Российской Федерации 691740889000006, приказываю:

1. Утвердить текстовое описание границ территории объекта культурного наследия федерального значения «Стоянка Демидки I», поздний мезолит., расположенного по адресу: Тверская область, Бельский муниципальный округ, левый берег р. Обши, 0,9 км южнее д. Демидки, согласно приложению 1 к настоящему приказу.

2. Утвердить перечень координат поворотных точек границ территории объекта культурного наследия федерального значения «Стоянка Демидки I», поздний мезолит., расположенного по адресу: Тверская область, Бельский муниципальный округ, левый берег р. Обши, 0,9 км южнее д. Демидки, в

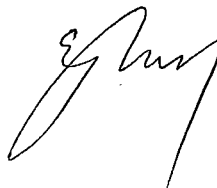
системе координат установленной для ведения государственного кадастра недвижимости (МСК-69), согласно приложению 2 к настоящему приказу.

3. Утвердить схему границ территории объекта культурного наследия федерального значения «Стоянка Демидки I», поздний мезолит., расположенного по адресу: Тверская область, Бельский муниципальный округ, левый берег р. Обши, 0,9 км южнее д. Демидки, согласно приложению 3 к настоящему приказу.

4. Утвердить режим использования территории объекта культурного наследия федерального значения «Стоянка Демидки I», поздний мезолит., расположенного по адресу: Тверская область, Бельский муниципальный округ, левый берег р. Обши, 0,9 км южнее д. Демидки, согласно приложению 4 к настоящему приказу.

5. Настоящий приказ вступает в силу со дня его официального опубликования и подлежит размещению на сайте Главного управления по государственной охране объектов культурного наследия Тверской области в информационно-телекоммуникационной сети Интернет.

**Врио начальника Главного управления по  
государственной охране объектов  
культурного наследия  
Тверской области**



**Е.В. Лунькова**

Приложение 1  
к приказу Главного управления по  
государственной охране объектов  
культурного наследия Тверской  
области от 02.02.2026 № 32-нп

Текстовое описание границ территории объекта культурного наследия  
федерального значения «Стоянка Демидки I», поздний мезолит.,  
расположенного по адресу: Тверская область, Бельский муниципальный  
округ, левый берег р. Обши, 0,9 км южнее д. Демидки

ОПИСАНИЕ МЕСТОПОЛОЖЕНИЯ ГРАНИЦ

Территория объекта культурного наследия федерального значения «Стоянка Демидки I», поздний мезолит

Сведения об объекте		
№ п/п	Характеристики объекта	Описание характеристик
1	2	3
1	Местоположение объекта	Тверская область, Бельский муниципальный округ
2	Площадь объекта ± величина погрешности определения площади ( $P \pm \Delta P$ )	2 793 кв.м. ± 18 кв.м.
3	Иные характеристики объекта	Вид объекта реестра границ: Территория объекта культурного наследия Содержание ограничений использования объектов недвижимости в пределах зоны или территории: -

Границы объекта проходят:

Точка 1 (северный угол границы объекта) расположена на краю первой надпойменной террасы правого берега древнего водотока (левый приток р. Обши), в 42 м к северо-западу от северо-западного угла шурфа № 2, в 54 м к северо-северо-западу от юго-восточного угла шурфа № 3.

От поворотной точки 1 (северный угол стоянки Демидки I) до поворотной точки 2 (юго-восточный угол шурфа № 2) – 42 м, граница ориентирована по линии юго-восток–северо-запад, проходит от края первой надпойменной террасы древнего водотока по подошве склона коренного берега к вершине оврага;

От поворотной точки 2 до поворотной точки 3 (юго-восточный угол шурфа № 3) – 39 м, граница ориентирована по линии северо-восток–юго-запад, проходит до юго-восточного угла шурфа № 3 по склону первой надпойменной террасы, проведена по распространению археологического материала и культурного слоя, архивным данным;

От поворотной точки 3 до поворотной точки 4 (край первой надпойменной террасы) – 50 м, граница ориентирована по линии юго-восток–северо-запад,

проходит от юго-восточного угла шурфа № 3 до края первой надпойменной террасы правого берега древнего водотока по понижению рельефа;

От поворотной точки 4 до поворотной точки 5 (край первой надпойменной террасы) – 21 м, граница ориентирована по линии юго-запад–северо-восток, проходит по краю первой надпойменной террасы правого берега древнего водотока;

От поворотной точки 5 до поворотной точки 1 – 23 м, граница ориентирована по линии юго-запад–северо-восток, проходит по краю первой надпойменной террасы правого берега древнего водотока.

Площадь памятника: 2793 кв.м.±18 кв.м.

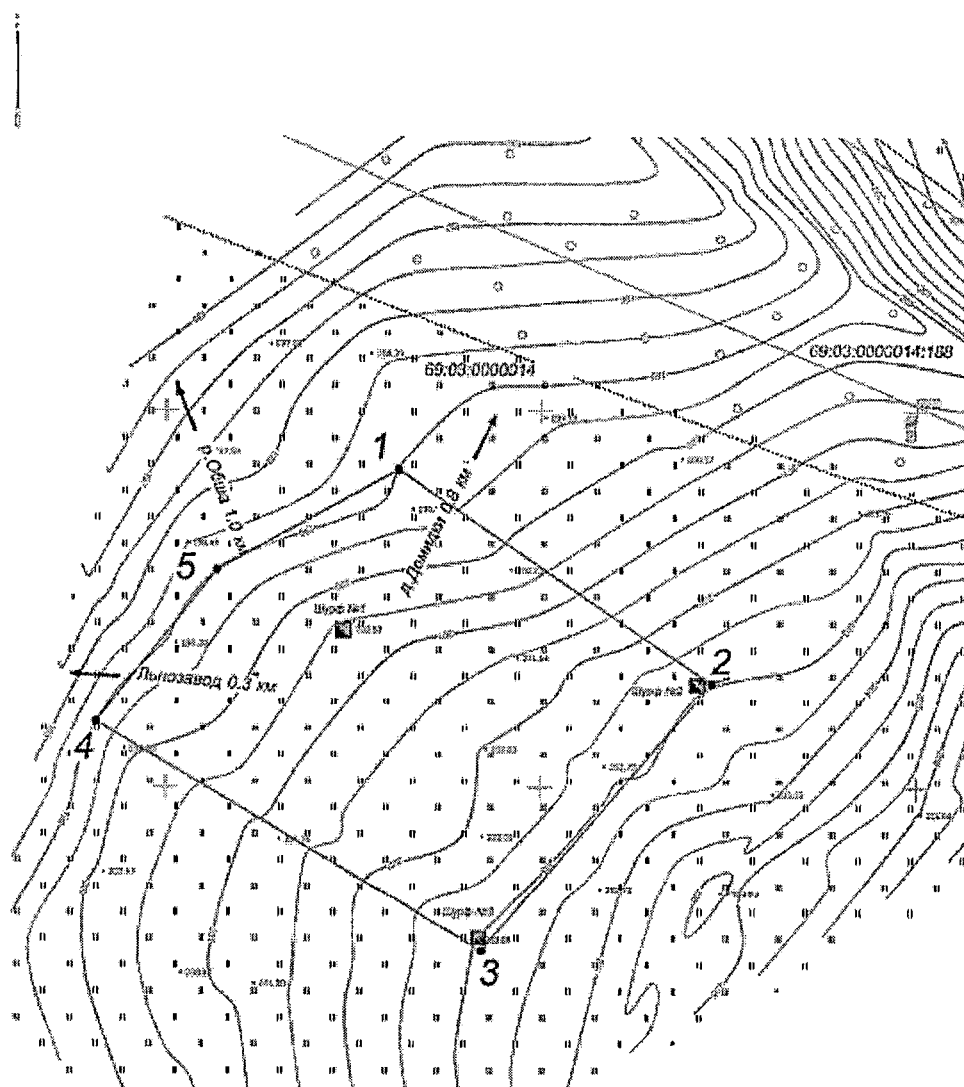
Приложение 2  
к приказу Главного управления по  
государственной охране объектов  
культурного наследия Тверской  
области от 02.02.2026 № 32-нп

Перечень координат поворотных точек границ территории объекта культурного наследия федерального значения «Стоянка Демидки I», поздний мезолит., расположенного по адресу: Тверская область, Бельский муниципальный округ, левый берег р. Обши, 0,9 км южнее д. Демидки, в системе координат, установленной для ведения государственного кадастра недвижимости (МСК-69)

Сведения о местоположении границ объекта					
1. Система координат МСК-69, зона I					
2. Сведения о характерных точках границ объекта					
Обозначение характерных точек границ	Координаты, м		Метод определения координат характерной точки	Средняя квадратическая погрешность положения характерной точки (Mt), м	Описание обозначения точки на местности (при наличии)
	X	Y			
1	2	3	4	5	6
1	176 592,29	1 280 780,91	Аналитический метод	0,10	—
2	176 563,80	1 280 822,89		0,10	
3	176 528,29	1 280 792,28		0,10	
4	176 558,77	1 280 740,78		0,10	
5	176 578,92	1 280 756,71		0,10	
1	176 592,29	1 280 780,91		0,10	

Приложение 3  
к приказу Главного управления по  
государственной охране объектов  
культурного наследия Тверской  
области от 02.02.2026 № 32-нп

Схема границ территории объекта культурного наследия федерального значения «Стоянка Демидки I», поздний мезолит., расположенного по адресу: Тверская область, Бельский муниципальный округ, левый берег р. Обши, 0,9 км южнее д. Демидки



1

- поворотная точка границ объекта

- границы объекта, местоположение которого описано

Приложение 4  
к приказу Главного управления по  
государственной охране объектов  
культурного наследия Тверской  
области от 02.02.2026 № 32-нп

Режим использования территории объекта культурного наследия  
федерального значения «Стоянка Демидки I», поздний мезолит.,  
расположенного по адресу: Тверская область, Бельский муниципальный  
округ, левый берег р. Обши, 0,9 км южнее д. Демидки

Особый режим использования земельного участка, в границах которого  
располагается объект археологического наследия, предусматривает  
возможность проведения археологических полевых работ в порядке,  
установленном Федеральным законом от 25.06.2002 № 73-ФЗ «Об объектах  
культурного наследия (памятниках истории и культуры) народов Российской  
Федерации», земляных, строительных, мелиоративных, хозяйственных работ,  
указанных в статье 30 указанного Федерального закона работ по  
использованию лесов и иных работ при условии обеспечения сохранности  
объекта археологического наследия, включенного в единый государственный  
реестр объектов культурного наследия (памятников истории и культуры)  
народов Российской Федерации, а также обеспечения доступа граждан к  
указанному объекту.