

**ГЛАВНОЕ УПРАВЛЕНИЕ ПО
ГОСУДАРСТВЕННОЙ ОХРАНЕ
ОБЪЕКТОВ КУЛЬТУРНОГО НАСЛЕДИЯ
ТВЕРСКОЙ ОБЛАСТИ**

П Р И К А З

19.02.2026

№ 43-нп

г. Тверь

Об утверждении границ территории объекта культурного наследия федерального значения «Стоянка Демидки 2», поздний мезолит., расположенного по адресу: Тверская область, Бельский муниципальный округ, левый берег р. Обши, 0,8 км южнее д. Демидки

В соответствии со статьей 3.1 Федерального закона от 25.06.2002 № 73-ФЗ «Об объектах культурного наследия (памятниках истории и культуры) народов Российской Федерации», приказом Министерства культуры Российской Федерации от 04.06.2015 № 1745 «Об утверждении требований к составлению проектов границ территорий объектов культурного наследия», в целях сохранения территориальной целостности и неизменности объекта культурного наследия федерального значения «Стоянка Демидки 2», поздний мезолит., (объекта археологического наследия) регистрационный номер в едином государственном реестре объектов культурного наследия (памятников истории и культуры) народов Российской Федерации 691740889020006, приказываю:

1. Утвердить текстовое описание границ территории объекта культурного наследия федерального значения «Стоянка Демидки 2», поздний мезолит., расположенного по адресу: Тверская область, Бельский муниципальный округ, левый берег р. Обши, 0,8 км южнее д. Демидки, согласно приложению 1 к настоящему приказу.

2. Утвердить перечень координат поворотных точек границ территории объекта культурного наследия федерального значения «Стоянка Демидки 2», поздний мезолит., расположенного по адресу: Тверская область, Бельский муниципальный округ, левый берег р. Обши, 0,8 км южнее д. Демидки, в

системе координат установленной для ведения государственного кадастра недвижимости (МСК-69), согласно приложению 2 к настоящему приказу.

3. Утвердить схему границ территории объекта культурного наследия федерального значения «Стоянка Демидки 2», поздний мезолит., расположенного по адресу: Тверская область, Бельский муниципальный округ, левый берег р. Обши, 0,8 км южнее д. Демидки, согласно приложению 3 к настоящему приказу.

4. Утвердить режим использования территории объекта культурного наследия федерального значения «Стоянка Демидки 2», поздний мезолит., расположенного по адресу: Тверская область, Бельский муниципальный округ, левый берег р. Обши, 0,8 км южнее д. Демидки, согласно приложению 4 к настоящему приказу.

5. Настоящий приказ вступает в силу со дня его официального опубликования и подлежит размещению на сайте Главного управления по государственной охране объектов культурного наследия Тверской области в информационно-телекоммуникационной сети Интернет.

**Врио начальника Главного управления по
государственной охране объектов
культурного наследия
Тверской области**



Е.В. Лунькова

Приложение 1
к приказу Главного управления по
государственной охране объектов
культурного наследия Тверской
области от 19.02.2026 № 43-нп

Текстовое описание границ территории объекта культурного наследия
федерального значения «Стоянка Демидки 2», поздний мезолит.,
расположенного по адресу: Тверская область, Бельский муниципальный
округ, левый берег р. Обши, 0,8 км южнее д. Демидки

ОПИСАНИЕ МЕСТОПОЛОЖЕНИЯ ГРАНИЦ

Территория объекта культурного наследия федерального значения «Стоянка Демидки 2», поздний мезолит

Сведения об объекте		
№ п/ п	Характеристики объекта	Описание характеристик
1	2	3
1	Местоположение объекта	Тверская область, Бельский муниципальный округ
2	Площадь объекта ± величина погрешности определения площади ($P \pm \Delta P$)	2 793 кв.м. ± 15кв.м.
3	Иные характеристики объекта	Вид объекта реестра границ: Территория объекта культурного наследия Содержание ограничений использования объектов недвижимости в пределах зоны или территории: -

Границы объекта проходят:

Точка 1 (северо-западный угол объекта) расположена на краю площадки первой надпойменной террасы правого берега водотока (ручей, на исторических картах р. Терех) и вершины оврага, в 20 м к северо-западу от северо-западного угла шурфа № 1, в 63 м к северо-западу от северо-западного угла шурфа № 2.

От поворотной точки 1 до поворотной точки 2 (подножие склона коренного правого берега ручья (на исторических картах р. Терех) – 63 м, граница ориентирована по линии северо-запад–юго-восток, проходит по вершине склона оврага до подошвы склона к коренному берегу ручья;

От поворотной точки 2 до поворотной точки 3 (подошва склона коренного правого берега ручья (на исторических картах р. Терех) – 35 м, граница ориентирована по линии северо-восток–юго-запад, проходит через северо-западный угол шурфа № 3 по подошве склона коренного берега ручья;

От поворотной точки 3 до поворотной точки 4 (край первой надпойменной террасы правого берега ручья (на исторических картах р. Терех) – 53 м, граница ориентирована по линии юго-восток–северо-запад, проходит по склону к вершине оврага;

От точки 4 до точки 1 – 30,5 м, граница ориентирована по линии юго-юго-запад–северо-северо-восток, проходит по краю первой надпойменной террасы правого берега ручья (на исторических картах р. Терех) (мыс);
Площадь памятника: 2 793 кв.м. ± 15 кв.м.

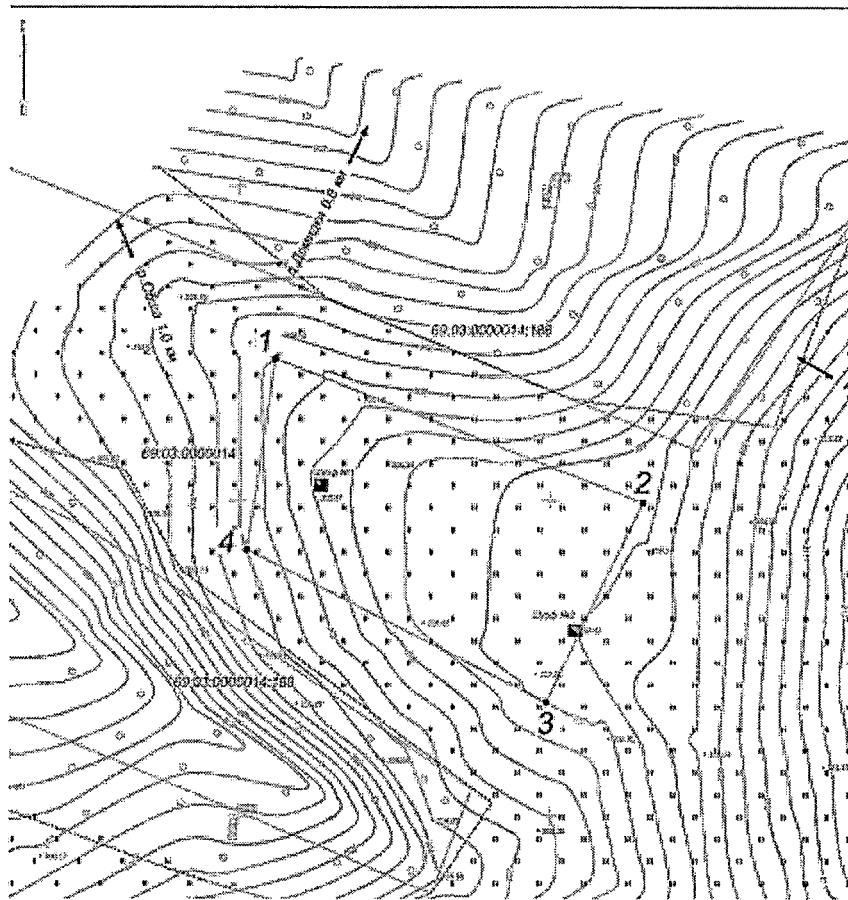
Приложение 2
к приказу Главного управления по
государственной охране объектов
культурного наследия Тверской
области от 19.02.2026 № 43-нп

Перечень координат поворотных точек границ территории объекта культурного наследия федерального значения «Стоянка Демидки 2», поздний мезолит., расположенного по адресу: Тверская область, Бельский муниципальный округ, левый берег р. Обши, 0,8 км южнее д. Демидки, в системе координат, установленной для ведения государственного кадастра недвижимости (МСК-69)

Сведения о местоположении границ объекта					
1. Система координат МСК-69, зона 1					
2. Сведения о характерных точках границ объекта					
Обозначение характерных точек границ	Координаты, м		Метод определения координат характерной точки	Средняя квадратическая погрешность положения характерной точки (Mt), м	Описание обозначения точки на местности (при наличии)
	X	Y			
1	2	3	4	5	6
1	176 672,50	1 280 855,94	Аналитический метод	0,10	—
2	176 649,66	1 280 914,69		0,10	
3	176 618,15	1 280 899,38		0,10	
4	176 642,24	1 280 851,44		0,10	
1	176 672,50	1 280 855,94		0,10	

Приложение 3
к приказу Главного управления по
государственной охране объектов
культурного наследия Тверской
области от 19.02.2026 № 43-нп

Схема границ территории объекта культурного наследия федерального значения «Стоянка Демидки 2», поздний мезолит., расположенного по адресу: Тверская область, Бельский муниципальный округ, левый берег р. Обши, 0,8 км южнее д. Демидки



- 1 - поворотная точка грании объекта
 ——— - гранииы объекта, местоположение которого описано

Приложение 4
к приказу Главного управления по
государственной охране объектов
культурного наследия Тверской
области от 19.02.2026 № 43-нп

Режим использования территории объекта культурного наследия
федерального значения «Стоянка Демидки 2», поздний мезолит.,
расположенного по адресу: Тверская область, Бельский муниципальный
округ, левый берег р. Обши, 0,8 км южнее д. Демидки

Особый режим использования земельного участка, в границах которого
располагается объект археологического наследия, предусматривает
возможность проведения археологических полевых работ в порядке,
установленном Федеральным законом от 25.06.2002 № 73-ФЗ «Об объектах
культурного наследия (памятниках истории и культуры) народов Российской
Федерации», земляных, строительных, мелиоративных, хозяйственных работ,
указанных в статье 30 указанного Федерального закона работ по
использованию лесов и иных работ при условии обеспечения сохранности
объекта археологического наследия, включенного в единый государственный
реестр объектов культурного наследия (памятников истории и культуры)
народов Российской Федерации, а также обеспечения доступа граждан к
указанному объекту.