

Управление документационного обеспечения аппарата Правительства Тверской области
<b>ЗАРЕГИСТРИРОВАН В РЕЕСТРЕ</b>
« 6 » марта 2016 г.
Регистрационный № 1182624

**ГЛАВНОЕ УПРАВЛЕНИЕ ПО  
ГОСУДАРСТВЕННОЙ ОХРАНЕ  
ОБЪЕКТОВ КУЛЬТУРНОГО НАСЛЕДИЯ  
ТВЕРСКОЙ ОБЛАСТИ**

**П Р И К А З**

06.03.2026

№ 56-нп

г. Тверь

**Об утверждении границ территории объекта культурного наследия федерального значения «Гвардейский миномет «Катюша», установленный на рубеже, с которого началось наступление советских войск», XX в., расположенного по адресу: Тверская область, Зубцовский муниципальный округ, берег реки Держи**

В соответствии с Федеральным законом от 25.06.2002 № 73-ФЗ «Об объектах культурного наследия (памятниках истории и культуры) народов Российской Федерации», приказом Министерства культуры Российской Федерации от 04.06.2015 № 1745 «Об утверждении требований к составлению проектов границ территорий объектов культурного наследия» в целях сохранения территориальной целостности и неизменности облика объекта культурного наследия федерального значения «Гвардейский миномет «Катюша», установленный на рубеже, с которого началось наступление советских войск», XX в., регистрационный номер в едином государственном реестре объектов культурного наследия (памятников истории и культуры) народов Российской Федерации 691611296380006, приказываю:

1. Утвердить текстовое описание границ территории объекта культурного наследия федерального значения «Гвардейский миномет «Катюша», установленный на рубеже, с которого началось наступление советских войск», XX в., расположенного по адресу: Тверская область, Зубцовский муниципальный округ, берег реки Держи, согласно приложению 1 к настоящему приказу.

2. Утвердить перечень координат поворотных точек границ территории объекта культурного наследия федерального значения «Гвардейский миномет «Катюша», установленный на рубеже, с которого началось наступление советских войск», XX в., расположенного по адресу: Тверская область, Зубцовский муниципальный округ, берег реки Держи, в системе координат,

установленной для ведения государственного кадастра недвижимости (МСК-69, зона 2), согласно приложению 2 к настоящему приказу.

3. Утвердить схему границ территории объекта культурного наследия федерального значения «Гвардейский миномет «Катюша», установленный на рубеже, с которого началось наступление советских войск», XX в., расположенного по адресу: Тверская область, Зубцовский муниципальный округ, берег реки Держи, согласно приложению 3 к настоящему приказу.

4. Утвердить режим использования территории объекта культурного наследия федерального значения «Гвардейский миномет «Катюша», установленный на рубеже, с которого началось наступление советских войск», XX в., расположенного по адресу: Тверская область, Зубцовский муниципальный округ, берег реки Держи, согласно приложению 4 к настоящему приказу.

5. Настоящий приказ вступает в силу со дня его официального опубликования и подлежит размещению на сайте Главного управления по государственной охране объектов культурного наследия Тверской области в информационно-телекоммуникационной сети Интернет.

**Врио начальника Главного управления по  
государственной охране объектов  
культурного наследия  
Тверской области**



**Е. В. Лунькова**

Приложение 1  
к приказу Главного управления по  
государственной охране объектов  
культурного наследия Тверской  
области от 06.03.2026 № 56-нп

Текстовое описание границ территории объекта культурного наследия федерального значения «Гвардейский миномет «Катюша», установленный на рубеже, с которого началось наступление советских войск», XX в., расположенного по адресу: Тверская область, Зубцовский муниципальный округ, берег реки Держи

Сведения об объекте		
№ п/п	Характеристики объекта	Описание характеристик
1	2	3
1	Местоположение объекта	Тверская область, Зубцовский муниципальный округ, берег реки Держи
2	Площадь объекта ± величина погрешности определения площади (P±ΔP)	52 кв. м. ± 3 кв. м.
3	Иные характеристики объекта	-

Базовой точкой границы территории объекта культурного наследия является точка «1». Далее граница проходит по часовой стрелке:

на севере граница от поворотной точки «1» на протяжении 9 м 87 см до точки «2», проходящая в 1 м параллельно северной стороне постамента в направлении на восток-северо-восток;

на востоке граница от поворотной точки «2» на протяжении 5 м 34 см до точки «3», проходящая в 1 м параллельно восточной стороне постамента в направлении на юг-юго-восток;

на юге граница от поворотной точки «3» на протяжении 9 м 85 см до точки «4», проходящая в 1 м параллельно южной стороне постамента в направлении на запад-юго-запад;

на западе граница от поворотной точки «4» на протяжении 5 м 12 см до точки «1», проходящая в 1 м параллельно западной стороне постамента в направлении на север-северо-запад.

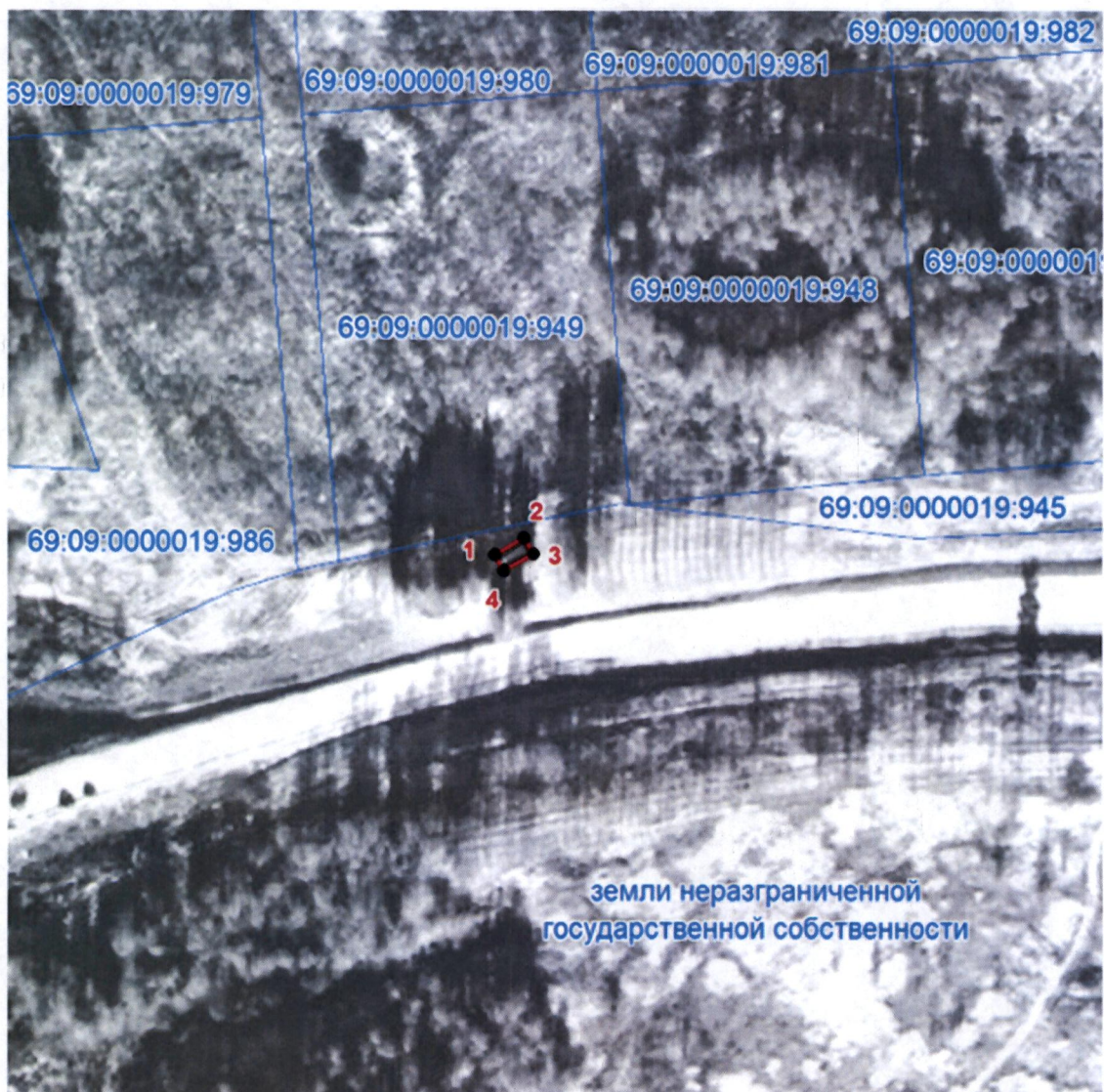
Приложение 2  
к приказу Главного управления по  
государственной охране объектов  
культурного наследия Тверской  
области от 06.03.2026 № 56-нп

Перечень координат поворотных точек границ территории объекта  
культурного наследия федерального значения  
«Гвардейский миномет «Катюша», установленный на рубеже, с которого  
началось наступление советских войск», XX в., расположенного по адресу:  
Тверская область, Зубцовский муниципальный округ, берег реки Держи, в  
системе координат, установленной для ведения государственного кадастра  
недвижимости (МСК-69, зона 2)

Номер характерной (поворотной) точки	Координаты (МСК-69, зона 2)		Метод определения координат характерных точек	Средняя квадратическая погрешность положения характерной точки ( $M_t$ ), м
	X, м	Y, м		
1	2	3		5
1	212481.61	2213651.93	аналитический метод	0,1
2	212486.49	2213660.51	аналитический метод	0,1
3	212481.93	2213663.29	аналитический метод	0,1
4	212477.25	2213654.62	аналитический метод	0,1
1	212481.61	2213651.93	аналитический метод	0,1

Приложение 3  
к приказу Главного управления по  
государственной охране объектов  
культурного наследия Тверской  
области от 06.03.2026 № 56-нп

Схема границ территории объекта культурного наследия федерального значения «Гвардейский миномет «Катюша», установленный на рубеже, с которого началось наступление советских войск», XX в., расположенного по адресу: Тверская область, Зубцовский муниципальный округ, берег реки Держи



Условные обозначения:



Территории объекта культурного наследия;  
Характерная (поворотная) точка границы территории  
объекта культурного наследия и её номер.

Приложение 4  
к приказу Главного управления по  
государственной охране объектов  
культурного наследия Тверской  
области от 06.03.2026 № 56-нп

Режим использования территории объекта культурного наследия федерального значения «Гвардейский миномет «Катюша», установленный на рубеже, с которого началось наступление советских войск», XX в., расположенного по адресу: Тверская область, Зубцовский муниципальный округ, берег реки Держи

1. Для земельных участков в границах территории объекта культурного наследия (памятника истории и культуры) народов Российской Федерации устанавливается следующий особый режим:

1) строительство объектов капитального строительства и увеличение объемно-пространственных характеристик существующих объектов капитального строительства; проведение земляных, строительных, мелиоративных и иных работ запрещаются, за исключением работ по сохранению объекта культурного наследия или его отдельных элементов, сохранению историко-градостроительной или природной среды объекта культурного наследия;

2) проведение работ по сохранению объектов культурного наследия и (или) их территории осуществляется в порядке, установленном Федеральным законом от 25.06.2002 № 73-ФЗ «Об объектах культурного наследия (памятниках истории и культуры) народов Российской Федерации».