

Управление документационного
обеспечения аппарата
Правительства Тверской области
**ЗАРЕГИСТРИРОВАН
В РЕЕСТРЕ**
«13» марта 20 26г.
Регистрационный № 1432624

**ГЛАВНОЕ УПРАВЛЕНИЕ ПО
ГОСУДАРСТВЕННОЙ ОХРАНЕ
ОБЪЕКТОВ КУЛЬТУРНОГО НАСЛЕДИЯ
ТВЕРСКОЙ ОБЛАСТИ**

П Р И К А З

13.03.2026

№ 67-нп

г. Тверь

Об утверждении границ территории объекта культурного наследия федерального значения «Церковь Сергия Радонежского», 1-ая половина XVIII в., расположенного по адресу: Тверская область, Западнодвинский муниципальный округ, бывшее село Сопоть

В соответствии с Федеральным законом от 25.06.2002 № 73-ФЗ «Об объектах культурного наследия (памятниках истории и культуры) народов Российской Федерации», приказом Министерства культуры Российской Федерации от 04.06.2015 № 1745 «Об утверждении требований к составлению проектов границ территорий объектов культурного наследия» в целях сохранения территориальной целостности и неизменности облика объекта культурного наследия федерального значения «Церковь Сергия Радонежского», 1-ая половина XVIII в., регистрационный номер в едином государственном реестре объектов культурного наследия (памятников истории и культуры) народов Российской Федерации 691410193930006, приказываю:

1. Утвердить текстовое описание границ территории объекта культурного наследия федерального значения «Церковь Сергия Радонежского», 1-ая половина XVIII в., расположенного по адресу: Тверская область, Западнодвинский муниципальный округ, бывшее село Сопоть, согласно приложению 1 к настоящему приказу.

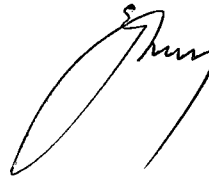
2. Утвердить перечень координат поворотных точек границ территории объекта культурного наследия федерального значения «Церковь Сергия Радонежского», 1-ая половина XVIII в., расположенного по адресу: Тверская область, Западнодвинский муниципальный округ, бывшее село Сопоть, в системе координат, установленной для ведения государственного кадастра недвижимости (МСК-69, зона 1), согласно приложению 2 к настоящему приказу.

3. Утвердить схему границ территории объекта культурного наследия федерального значения «Церковь Сергия Радонежского», 1-ая половина XVIII в., расположенного по адресу: Тверская область, Западнодвинский муниципальный округ, бывшее село Сопоть, согласно приложению 3 к настоящему приказу.

4. Утвердить режим использования территории объекта культурного наследия федерального значения «Церковь Сергия Радонежского», 1-ая половина XVIII в., расположенного по адресу: Тверская область, Западнодвинский муниципальный округ, бывшее село Сопоть, согласно приложению 4 к настоящему приказу.

5. Настоящий приказ вступает в силу со дня его официального опубликования и подлежит размещению на сайте Главного управления по государственной охране объектов культурного наследия Тверской области в информационно-телекоммуникационной сети Интернет.

**Врио начальника Главного управления по
государственной охране объектов
культурного наследия
Тверской области**



Е. В. Лунькова

Приложение 1
к приказу Главного управления по
государственной охране объектов
культурного наследия Тверской
области от 13.03.2026 № 67-нп

Текстовое описание границ территории объекта культурного наследия
федерального значения «Церковь Сергия Радонежского», 1-ая половина
XVIII в., расположенного по адресу: Тверская область, Западнодвинский
муниципальный округ, бывшее село Сопоть

Сведения об объекте		
№ п/п	Характеристики объекта	Описание характеристик
1	2	3
1	Местоположение объекта	Тверская область, Западнодвинский муниципальный округ, бывшее село Сопоть
2	Площадь объекта ± величина погрешности определения площади (P±ΔP)	917 кв. м. ± 11 кв. м.
3	Иные характеристики объекта	-

1. Базовой точкой границы территории объекта культурного наследия является точка «1». Далее граница проходит по часовой стрелке:

1) на севере граница от поворотной точки «1» на протяжении 31 м 27 см до точки «2», проходящая в 10 м параллельно северной стене объекта культурного наследия в направлении на восток-юго-восток;

2) на востоке граница от поворотной точки «2» на протяжении 29 м 33 см до точки «3», проходящая в 10 м параллельно восточной стене объекта культурного наследия в направлении на юг-юго-запад;

3) на юге граница от поворотной точки «3» на протяжении 31 м 27 см до точки «4», проходящая в 10 м параллельно южной стене объекта культурного наследия в направлении на запад-северо-запад;

4) на западе граница от поворотной точки «4» на протяжении 29 м 33 см до точки «1», проходящая в 10 м параллельно западной стене объекта культурного наследия в направлении на север-северо-восток.

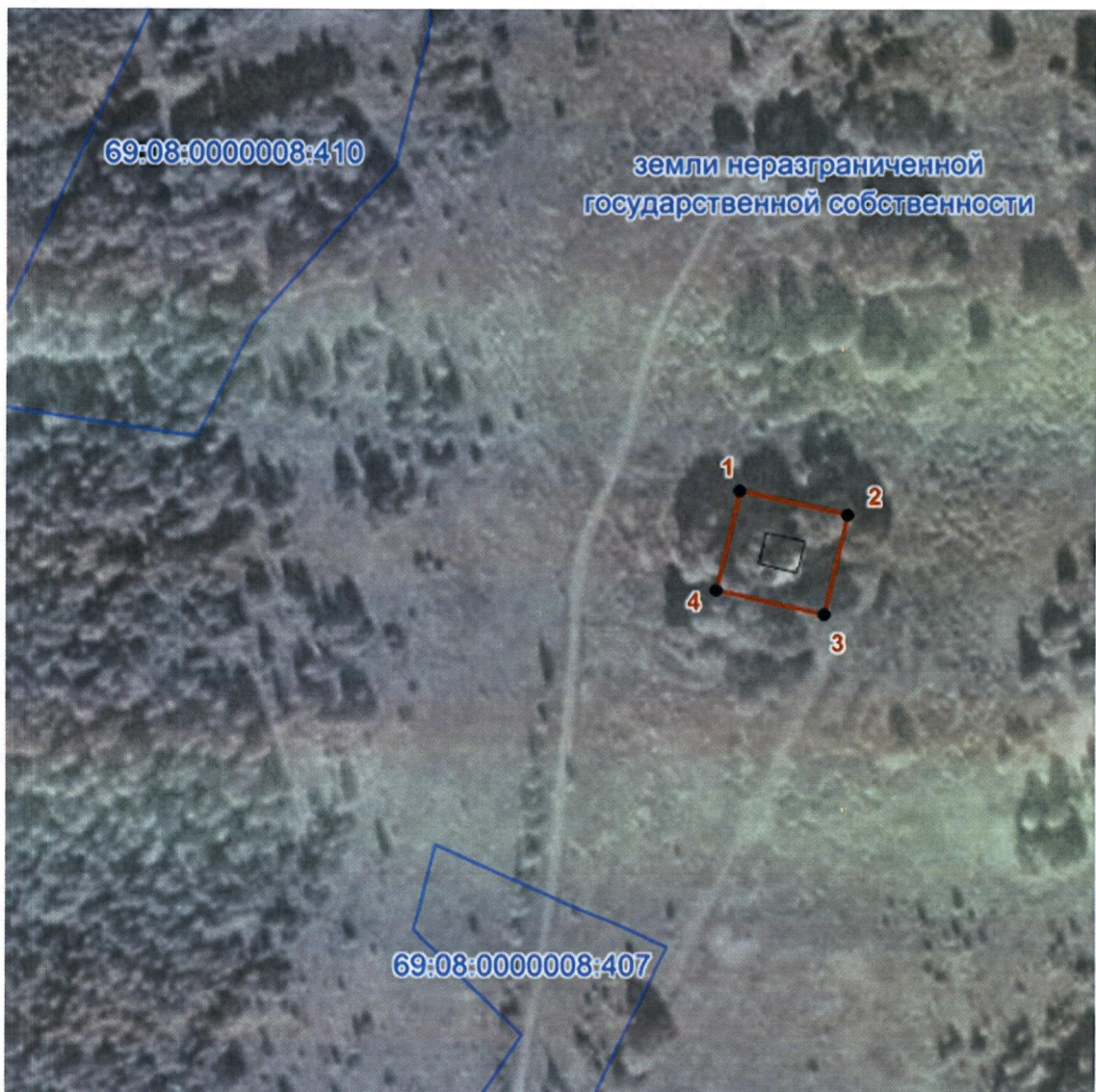
Приложение 2
к приказу Главного управления по
государственной охране объектов
культурного наследия Тверской
области от 13.03.2026 № 67-нп

**Перечень координат поворотных точек границ территории объекта
культурного наследия федерального значения
«Церковь Сергия Радонежского», 1-ая половина XVIII в., расположенного по
адресу: Тверская область, Западнодвинский муниципальный округ, бывшее
село Сопоть, в системе координат, установленной для ведения
государственного кадастра недвижимости (МСК-69, зона 1)**

Номер характерной (поворотной) точки	Координаты (МСК-69, зона 1)		Метод определения координат характерных точек	Средняя квадратическая погрешность положения характерной точки (M_t), м
	X, м	Y, м		
1	2	3		5
1	242590.57	1241085.55	аналитический метод	0,1
2	242583.52	1241116.01	аналитический метод	0,1
3	242554.94	1241109.41	аналитический метод	0,1
4	242561.99	1241078.95	аналитический метод	0,1
1	242590.57	1241085.55	аналитический метод	0,1

Приложение 3
к приказу Главного управления по
государственной охране объектов
культурного наследия Тверской
области от 13.03.2026 № 67-нп

Схема границ территории объекта культурного наследия федерального значения «Церковь Сергия Радонежского», 1-ая половина XVIII в., расположенного по адресу: Тверская область, Западнодвинский муниципальный округ, бывшее село Сопоть



Условные обозначения:



Территории объекта культурного наследия;
Характерная (поворотная) точка границы территории
объекта культурного наследия и её номер.

Приложение 4
к приказу Главного управления по
государственной охране объектов
культурного наследия Тверской
области от 13.03.2026 № 67-нп

Режим использования территории объекта культурного наследия
федерального значения «Церковь Сергия Радонежского», 1-ая половина
XVIII в., расположенного по адресу: Тверская область, Западнодвинский
муниципальный округ, бывшее село Сопоть

1. Для земельных участков в границах территории объекта культурного наследия (памятника истории и культуры) народов Российской Федерации устанавливается следующий особый режим:

1) строительство объектов капитального строительства и увеличение объемно-пространственных характеристик существующих объектов капитального строительства; проведение земляных, строительных, мелиоративных и иных работ запрещаются, за исключением работ по сохранению объекта культурного наследия или его отдельных элементов, сохранению историко-градостроительной или природной среды объекта культурного наследия;

2) проведение работ по сохранению объектов культурного наследия и (или) их территории осуществляется в порядке, установленном Федеральным законом от 25.06.2002 № 73-ФЗ «Об объектах культурного наследия (памятниках истории и культуры) народов Российской Федерации».