

**ГЛАВНОЕ УПРАВЛЕНИЕ ПО
ГОСУДАРСТВЕННОЙ ОХРАНЕ
ОБЪЕКТОВ КУЛЬТУРНОГО НАСЛЕДИЯ
ТВЕРСКОЙ ОБЛАСТИ**

П Р И К А З

12.03.2026

№ 64-нп

г. Тверь

Об утверждении границ территории объекта культурного наследия федерального значения «Стоянка Обухово I», V–IV тыс. до н.э., расположенного по адресу: Тверская область, Бельский муниципальный округ, левый берег р. Обши, 0,8 км юго–юго–восточнее д. Обухово

В соответствии со статьей 3.1 Федерального закона от 25.06.2002 № 73-ФЗ «Об объектах культурного наследия (памятниках истории и культуры) народов Российской Федерации», приказом Министерства культуры Российской Федерации от 04.06.2015 № 1745 «Об утверждении требований к составлению проектов границ территорий объектов культурного наследия», в целях сохранения территориальной целостности и неизменности объекта культурного наследия федерального значения «Стоянка Обухово I», V–IV тыс. до н.э., (объекта археологического наследия) регистрационный номер в едином государственном реестре объектов культурного наследия (памятников истории и культуры) народов Российской Федерации 691740889100006, приказываю:

1. Утвердить текстовое описание границ территории объекта культурного наследия федерального значения «Стоянка Обухово I», V–IV тыс. до н.э., расположенного по адресу: Тверская область, Бельский муниципальный округ, левый берег р. Обши, 0,8 км юго–юго–восточнее д. Обухово, согласно приложению 1 к настоящему приказу.

2. Утвердить перечень координат поворотных точек границ территории объекта культурного наследия федерального значения «Стоянка Обухово I», V–IV тыс. до н.э., расположенного по адресу: Тверская область, Бельский муниципальный округ, левый берег р. Обши, 0,8 км юго–юго–восточнее д. Обухово, в системе координат установленной для ведения государственного

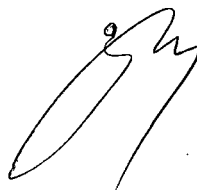
кадастра недвижимости (МСК-69), согласно приложению 2 к настоящему приказу.

3. Утвердить схему границ территории объекта культурного наследия федерального значения «Стоянка Обухово I», V–IV тыс. до н.э., расположенного по адресу: Тверская область, Бельский муниципальный округ, левый берег р. Обши, 0,8 км юго–юго–восточнее д. Обухово, согласно приложению 3 к настоящему приказу.

4. Утвердить режим использования территории объекта культурного наследия федерального значения «Стоянка Обухово I», V–IV тыс. до н.э., расположенного по адресу: Тверская область, Бельский муниципальный округ, левый берег р. Обши, 0,8 км юго–юго–восточнее д. Обухово, согласно приложению 4 к настоящему приказу.

5. Настоящий приказ вступает в силу со дня его официального опубликования и подлежит размещению на сайте Главного управления по государственной охране объектов культурного наследия Тверской области в информационно-телекоммуникационной сети Интернет.

**Врио начальника Главного управления по
государственной охране объектов
культурного наследия
Тверской области**



Е.В. Лунькова

Приложение 1
к приказу Главного управления по
государственной охране объектов
культурного наследия Тверской
области от 12.03.2026 № 64-нп

Текстовое описание границ территории объекта культурного наследия
федерального значения «Стоянка Обухово I», V–IV тыс. до н.э.,
расположенного по адресу: Тверская область, Бельский муниципальный
округ, левый берег р. Обши, 0,8 км юго–юго–восточнее д. Обухово

ОПИСАНИЕ МЕСТОПОЛОЖЕНИЯ ГРАНИЦ

Территория объекта культурного наследия федерального значения «Стоянка Обухово I», V-IV тыс. до
н.э.

Сведения об объекте		
№ п/п	Характеристики объекта	Описание характеристик
1	2	3
1	Местоположение объекта	Тверская область, Бельский муниципальный округ
2	Площадь объекта ± величина погрешности определения площади ($P \pm \Delta P$)	3 004 кв.м. ± 19 кв.м.
3	Иные характеристики объекта	Вид объекта реестра границ: Территория объекта культурного наследия Вид объекта по документу: Территория объекта культурного наследия федерального значения «Стоянка Обухово I», V-IV тыс. до н.э. Содержание ограничений использования объектов недвижимости в пределах зоны или территории: -

Границы объекта проходят:

Точка 1 (северный угол объекта левый берег р. Обши, левый берег учья, в 27 м от северо-западного угла шурфа № 1).

От поворотной точки 1 до поворотной точки 2 – 57 м, граница ориентирована по линии северо-запад – юго-восток, проходит по берегу ручья;

От точки 2 до поворотной точки 3 – 63 м, граница ориентирована по линии северо-восток – юго-запад, проходит от берега ручья, через юго-восточный угол шурфа № 2 до юго-западного угла шурфа № 3;

От поворотной точки 3 до поворотной точки 4 – 44 м, граница ориентирована по линии юго-восток – северо-запад, проходит от юго-западного угла шурфа № 3, через юго-западный угол шурфа № 4 до берега р. Обши;

От поворотной точки 4 до поворотной точки 5 – 18 м, граница ориентирована по линии юго-юго-запад – северо-северо-восток, проходит по берегу р. Обши;

От поворотной точки 5 до поворотной точки 1 – 48 м, граница ориентирована по линии юго-запад – северо-восток, проходит по берегу р. Обши.

Площадь объекта: 3 004 кв.м. ± 19 кв.м.

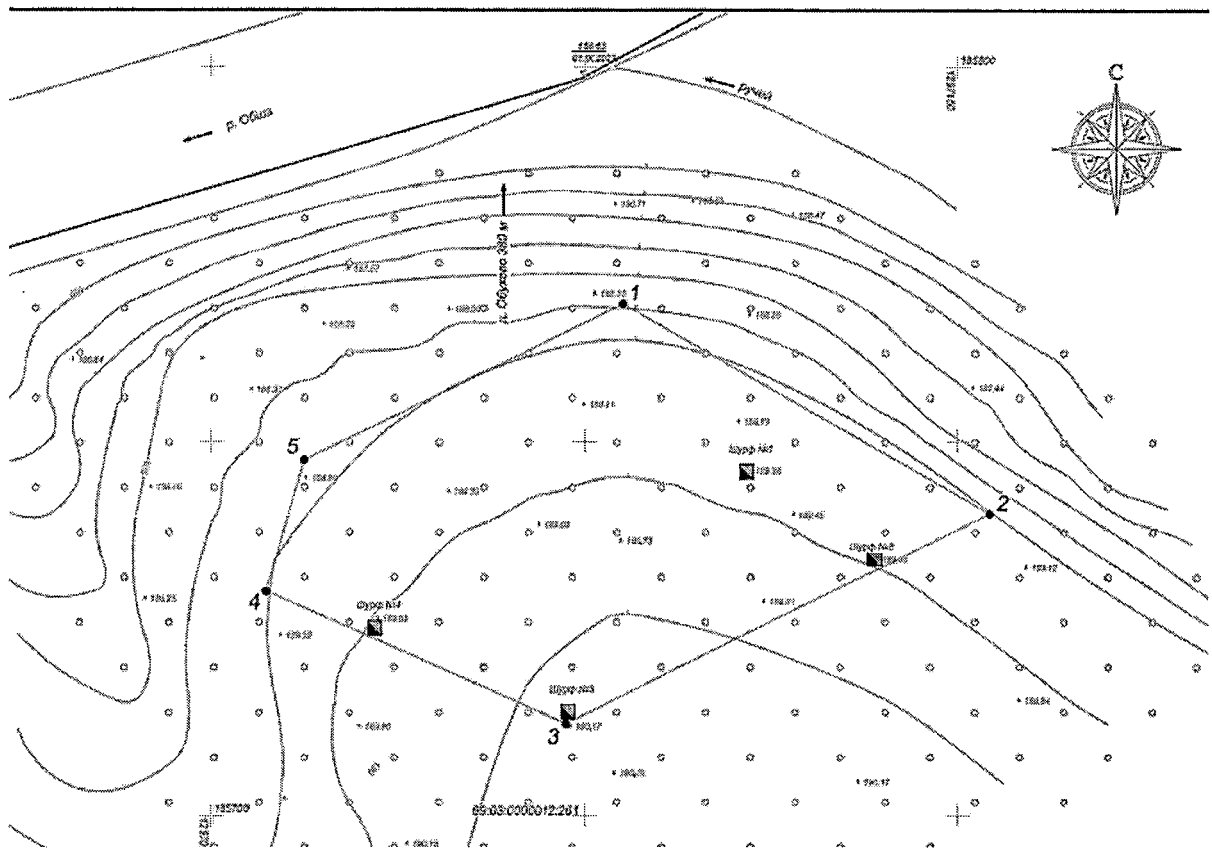
Приложение 2
к приказу Главного управления по
государственной охране объектов
культурного наследия Тверской
области от 12.03.2026 № 64-нп

Перечень координат поворотных точек границ территории объекта культурного наследия федерального значения «Стоянка Обухово I», V–IV тыс. до н.э., расположенного по адресу: Тверская область, Бельский муниципальный округ, левый берег р. Обши, 0,8 км юго–юго–восточнее д. Обухово, в системе координат, установленной для ведения государственного кадастра недвижимости (МСК-69)

Сведения о местоположении границ объекта					
1. Система координат МСК-69, зона 1					
2. Сведения о характерных точках границ объекта					
Обозначение характерных точек границ	Координаты, м		Метод определения координат характерной точки	Средняя квадратическая погрешность положения характерной точки (Mt), м	Описание обозначения точки на местности (при наличии)
	X	Y			
1	2	3	4	5	6
1	185 768,40	1 297 105,11	Геодезический метод	0,10	—
2	185 740,34	1 297 154,25		0,10	
3	185 712,33	1 297 097,46		0,10	
4	185 729,95	1 297 057,23		0,10	
5	185 747,47	1 297 062,22		0,10	
1	185 768,40	1 297 105,11		0,10	

Приложение 3
к приказу Главного управления по
государственной охране объектов
культурного наследия Тверской
области от 12.03.2026 № 64-нп

Схема границ территории объекта культурного наследия федерального значения «Стоянка Обухово I», V–IV тыс. до н.э., расположенного по адресу: Тверская область, Бельский муниципальный округ, левый берег р. Обши, 0,8 км юго–юго–восточнее д. Обухово



1. - поворотная точка границ объекта
 ——— - границы объекта, местоположение которого описано

Приложение 4
к приказу Главного управления по
государственной охране объектов
культурного наследия Тверской
области от 12.03.2026 № 64-нп

Режим использования территории объекта культурного наследия
федерального значения «Стоянка Обухово I», V–IV тыс. до н.э.,
расположенного по адресу: Тверская область, Бельский муниципальный
округ, левый берег р. Обши, 0,8 км юго–юго–восточнее д. Обухово

Особый режим использования земельного участка, в границах которого
располагается объект археологического наследия, предусматривает
возможность проведения археологических полевых работ в порядке,
установленном Федеральным законом от 25.06.2002 № 73-ФЗ «Об объектах
культурного наследия (памятниках истории и культуры) народов Российской
Федерации», земляных, строительных, мелиоративных, хозяйственных работ,
указанных в статье 30 указанного Федерального закона работ по
использованию лесов и иных работ при условии обеспечения сохранности
объекта археологического наследия, включенного в единый государственный
реестр объектов культурного наследия (памятников истории и культуры)
народов Российской Федерации, а также обеспечения доступа граждан к
указанному объекту.