

Управление документационного обеспечения аппарата Правительства Тверской области
ЗАРЕГИСТРИРОВАН В РЕЕСТРЕ
« <i>12</i> » <i>марта</i> 20 <i>26</i> г.
Регистрационный № <i>1392624</i>

**ГЛАВНОЕ УПРАВЛЕНИЕ ПО
ГОСУДАРСТВЕННОЙ ОХРАНЕ
ОБЪЕКТОВ КУЛЬТУРНОГО НАСЛЕДИЯ
ТВЕРСКОЙ ОБЛАСТИ**

П Р И К А З

12.03.2026

№ 63-нп

г. Тверь

Об утверждении границ территории объекта культурного наследия федерального значения «Стоянка Мокрый Луг I», VII–VI тыс. до н.э., расположенного по адресу: Тверская область, Бельский муниципальный округ, левый берег р. Обши, 0,6 км северо–восточнее д. Мокрый Луг

В соответствии со статьей 3.1 Федерального закона от 25.06.2002 № 73-ФЗ «Об объектах культурного наследия (памятниках истории и культуры) народов Российской Федерации», приказом Министерства культуры Российской Федерации от 04.06.2015 № 1745 «Об утверждении требований к составлению проектов границ территорий объектов культурного наследия», в целях сохранения территориальной целостности и неизменности объекта культурного наследия федерального значения «Стоянка Мокрый Луг I», VII–VI тыс. до н.э., (объекта археологического наследия) регистрационный номер в едином государственном реестре объектов культурного наследия (памятников истории и культуры) народов Российской Федерации 691740889090006, приказываю:

1. Утвердить текстовое описание границ территории объекта культурного наследия федерального значения «Стоянка Мокрый Луг I», VII–VI тыс. до н.э., расположенного по адресу: Тверская область, Бельский муниципальный округ, левый берег р. Обши, 0,6 км северо–восточнее д. Мокрый Луг, согласно приложению 1 к настоящему приказу.

2. Утвердить перечень координат поворотных точек границ территории объекта культурного наследия федерального значения «Стоянка Мокрый Луг I», VII–VI тыс. до н.э., расположенного по адресу: Тверская область, Бельский муниципальный округ, левый берег р. Обши, 0,6 км северо–восточнее д. Мокрый Луг, в системе координат установленной для ведения

государственного кадастра недвижимости (МСК-69), согласно приложению 2 к настоящему приказу.

3. Утвердить схему границ территории объекта культурного наследия федерального значения «Стоянка Мокрый Луг I», VII–VI тыс. до н.э., расположенного по адресу: Тверская область, Бельский муниципальный округ, левый берег р. Обши, 0,6 км северо–восточнее д. Мокрый Луг, согласно приложению 3 к настоящему приказу.

4. Утвердить режим использования территории объекта культурного наследия федерального значения «Стоянка Мокрый Луг I», VII–VI тыс. до н.э., расположенного по адресу: Тверская область, Бельский муниципальный округ, левый берег р. Обши, 0,6 км северо–восточнее д. Мокрый Луг, согласно приложению 4 к настоящему приказу.

5. Настоящий приказ вступает в силу со дня его официального опубликования и подлежит размещению на сайте Главного управления по государственной охране объектов культурного наследия Тверской области в информационно-телекоммуникационной сети Интернет.

**Врио начальника Главного управления по
государственной охране объектов
культурного наследия
Тверской области**



Е.В. Лунькова

Приложение 1
к приказу Главного управления по
государственной охране объектов
культурного наследия Тверской
области от 12.03.2026 № 63-нп

Текстовое описание границ территории объекта культурного наследия федерального значения «Стоянка Мокрый Луг I», VII–VI тыс. до н.э., расположенного по адресу: Тверская область, Бельский муниципальный округ, левый берег р. Обши, 0,6 км северо–восточнее д. Мокрый Луг

ОПИСАНИЕ МЕСТОПОЛОЖЕНИЯ ГРАНИЦ

Территория объекта культурного наследия федерального значения «Стоянка Мокрый Луг I», VII–VI тыс. до н.э.

Сведения об объекте		
№	Характеристики объекта	Описание характеристик
1	2	3
1	Местоположение объекта	Тверская область, Бельский муниципальный округ
2	Площадь объекта ± величина погрешности определения площади ($P \pm \Delta P$)	4 956 кв.м. ± 25 кв.м.
3	Иные характеристики объекта	Вид объекта реестра границ: Территория объекта культурного наследия Вид объекта по документу: Территория объекта культурного наследия федерального значения «Стоянка Мокрый Луг I», VII–VI тыс. до н.э. Содержание ограничений использования объектов недвижимости в пределах зоны или территории: -

Границы объекта проходят:

Точка 1 (северный угол объекта, коренной берег р. Обши, в 14 м к северо-востоку от северо-западного угла шурфа № 4, в 70 м к северо-востоку от северо-западного угла шурфа № 2, в 46 м к северо-северо-западу от северо-западного угла шурфа № 1).

От поворотной точки 1 до поворотной точки 2 – 74 м, граница ориентирована по линии северо-запад – юго-восток, проходит по краю левого коренного берега р. Обши (мысовая часть);

От поворотной точки 2 до поворотной точки 3 – 65 м, граница ориентирована по линии северо-восток – юго-запад, проходит по берегу безымянного ручья;

От поворотной точки 3 до поворотной точки 4 – 75 м, граница ориентирована по линии юго-восток – северо-запад, проходит по склону коренного берега р. Обши от точки на берегу безымянного ручья через юго-западный угол шурфа № 1 к шурфу № 2;

От поворотной точки 4 до поворотной точки 1 – 72 м, граница ориентирована по линии юго-запад – северо-восток, проходит по склону тальвега от северо-западного угла шурфа № 2 через северо-западный угол шурфа № 4 к поворотной точке № 1 на берегу р. Обши.

Площадь объекта: 4 956 кв.м. ± 25 кв.м.

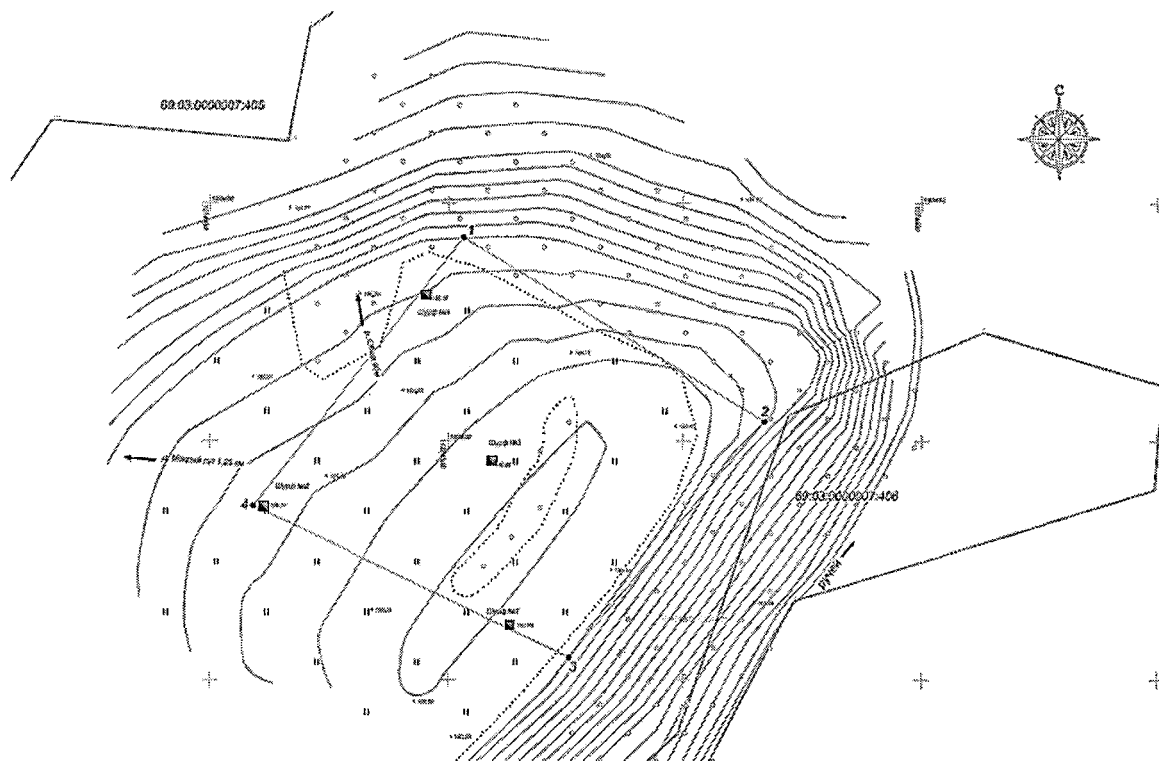
Приложение 2
к приказу Главного управления по
государственной охране объектов
культурного наследия Тверской
области от 12.03.2026 № 63-нп

Перечень координат поворотных точек границ территории объекта культурного наследия федерального значения «Стоянка Мокрый Луг I», VII–VI тыс. до н.э., расположенного по адресу: Тверская область, Бельский муниципальный округ, левый берег р. Обши, 0,6 км северо–восточнее д. Мокрый Луг, в системе координат, установленной для ведения государственного кадастра недвижимости (МСК-69)

Сведения о местоположении границ объекта					
1. Система координат МСК-69, зона 1					
2. Сведения о характерных точках границ объекта					
Обозначение характерных точек границ	Координаты, м		Метод определения координат характерной точки	Средняя квадратическая погрешность положения характерной точки (Mt), м	Описание обозначения точки на местности (при наличии)
	X	Y			
1	2	3	4	5	6
1	180 442,89	1 274 503,24	Геодезический метод	0,10	—
2	180 404,13	1 274 567,05		0,10	
3	180 354,72	1 274 525,77		0,10	
4	180 386,40	1 274 459,17		0,10	
1	180 442,89	1 274 503,24		0,10	

Приложение 3
к приказу Главного управления по
государственной охране объектов
культурного наследия Тверской
области от 12.03.2026 № 63-нп

Схема границ территории объекта культурного наследия федерального значения «Стоянка Мокрый Луг I», VII–VI тыс. до н.э., расположенного по адресу: Тверская область, Бельский муниципальный округ, левый берег р. Обши, 0,6 км северо–восточнее д. Мокрый Луг



- - поворотная точка границ объекта
- - границы объекта, местоположение которого описано

Приложение 4
к приказу Главного управления по
государственной охране объектов
культурного наследия Тверской
области от 12.03.2026 № 63-нп

Режим использования территории объекта культурного наследия федерального значения «Стоянка Мокрый Луг I», VII–VI тыс. до н.э., расположенного по адресу: Тверская область, Бельский муниципальный округ, левый берег р. Обши, 0,6 км северо–восточнее д. Мокрый Луг

Особый режим использования земельного участка, в границах которого располагается объект археологического наследия, предусматривает возможность проведения археологических полевых работ в порядке, установленном Федеральным законом от 25.06.2002 № 73-ФЗ «Об объектах культурного наследия (памятниках истории и культуры) народов Российской Федерации», земляных, строительных, мелиоративных, хозяйственных работ, указанных в статье 30 указанного Федерального закона работ по использованию лесов и иных работ при условии обеспечения сохранности объекта археологического наследия, включенного в единый государственный реестр объектов культурного наследия (памятников истории и культуры) народов Российской Федерации, а также обеспечения доступа граждан к указанному объекту.