

**ГЛАВНОЕ УПРАВЛЕНИЕ ПО  
ГОСУДАРСТВЕННОЙ ОХРАНЕ  
ОБЪЕКТОВ КУЛЬТУРНОГО НАСЛЕДИЯ  
ТВЕРСКОЙ ОБЛАСТИ**

**П Р И К А З**

24.04.2026

№ 118-нп

г. Тверь

**О включении выявленных объектов культурного наследия в единый государственный реестр объектов культурного наследия (памятников истории и культуры) народов Российской Федерации и утверждении границ их территории**

В соответствии с пунктом 5 статьи 3.1, статьей 18 Федерального закона от 25.06.2002 № 73-ФЗ «Об объектах культурного наследия (памятниках истории и культуры) народов Российской Федерации», приказом Министерства культуры Российской Федерации от 04.06.2015 № 1745 «Об утверждении требований к составлению проектов границ территорий объектов культурного наследия», на основании акта государственной историко-культурной экспертизы, приказываю:

1. Включить выявленные объекты культурного наследия согласно приложению № 1 к настоящему приказу в единый государственный реестр объектов культурного наследия (памятников истории и культуры) народов Российской Федерации в качестве объектов культурного наследия регионального значения в составе объекта культурного наследия регионального значения (ансамбля) «Усадьба В.И. Блинова», кон. XIX в., расположенного по адресу: Тверская область, г. Тверь, ул. Бебеля, д. 12.

2. Утвердить текстовое описание границ территории объекта культурного наследия регионального значения (ансамбля) «Усадьба В.И. Блинова», кон. XIX в., и объектов, входящих в его состав, расположенного по адресу: Тверская область, г. Тверь, ул. Бебеля, д. 12, согласно приложению 2 к настоящему приказу.

3. Утвердить перечень координат поворотных точек границ территории объекта культурного наследия регионального значения (ансамбля) «Усадьба

В.И. Блинова», кон. XIX в., и объектов, входящих в его состав, расположенного по адресу: Тверская область, г. Тверь, ул. Бебеля, д. 12, в системе координат, установленной для ведения государственного кадастра недвижимости (МСК-69, зона 2), согласно приложению 3 к настоящему приказу.

4. Утвердить схему границ территории объекта культурного наследия регионального значения (ансамбля) «Усадьба В.И. Блинова», кон. XIX в., и объектов, входящих в его состав, расположенного по адресу: Тверская область, г. Тверь, ул. Бебеля, д. 12, согласно приложению 4 к настоящему приказу.

5. Утвердить режим использования территории объекта культурного наследия регионального значения (ансамбля) «Усадьба В.И. Блинова», кон. XIX в., и объектов, входящих в его состав, расположенного по адресу: Тверская область, г. Тверь, ул. Бебеля, д. 12, согласно приложению 5 к настоящему приказу.

6. Настоящий приказ вступает в силу со дня его официального опубликования и подлежит размещению на сайте Главного управления по государственной охране объектов культурного наследия Тверской области в информационно-телекоммуникационной сети Интернет.

**Врио начальника Главного управления по  
государственной охране объектов  
культурного наследия  
Тверской области**



**Е. В. Луныкова**

Приложение 1  
к приказу Главного управления по  
государственной охране объектов  
культурного наследия Тверской  
области от 24.04.2026 № 118-нп

Перечень объектов культурного наследия, включаемых в единый  
государственный реестр объектов культурного наследия (памятников  
истории и культуры) народов Российской Федерации в качестве объектов  
культурного наследия регионального значения

	Наименование объекта культурного наследия	Время возникнове- ния объекта культурного наследия	Вид объекта культур- ного наследия	Категория историко- культурного значения объекта	Адрес (местонахожде- ние) объекта культурного наследия
1	Усадьба В.И. Блинова	кон. XIX в.	Ансамбль	регионального значения	Тверская область, г. Тверь, ул. Бебеля, д. 12
1.1	Жилой дом	кон. XIX в.	Памятник	регионального значения	Тверская область, г. Тверь, ул. Бебеля, д. 12
1.2	Проездные ворота	кон. XIX в.	Памятник	регионального значения	Тверская область, г. Тверь, ул. Бебеля, д. 12

Приложение 2  
к приказу Главного управления по  
государственной охране объектов  
культурного наследия Тверской  
области от 24.04.2026 № 118-нп

Текстовое описание границ территории объекта культурного наследия  
регионального значения (ансамбля) «Усадьба В.И. Блинова», кон. XIX в., и  
объектов, входящих в его состав, расположенного по адресу: Тверская  
область, г. Тверь, ул. Бебеля, д. 12

Сведения об объекте		
№ п/п	Характеристики объекта	Описание характеристик
1	2	3
1	Местоположение объекта	г. Тверь, ул. Бебеля, д. 12
2	Площадь объекта ± величина погрешности определения площади (Р± ΔР)	270 кв.м. ± 6 кв.м.
3	Иные характеристики объекта	В соответствии с пунктом 1. статьи 5.1 Федерального закона от 25.06.2002 73-ФЗ «Об объектах культурного наследия (памятниках истории и культуры) народов Российской Федерации» в границах территории ОКН на территории памятника или ансамбля запрещается строительство объектов капитального строительства и увеличение объемно-пространственных характеристик существующих на территории памятника или ансамбля объектов капитального строительства; проведение земляных, строительных, мелиоративных и иных работ, за исключением работ по сохранению объекта культурного наследия или его отдельных элементов, сохранению историко-градостроительной или природной среды объекта культурного наследия.

Текстовое описание местоположения границ объекта		
Прохождение границы		Описание прохождения границы
от точки	до точки	
1	2	3
1	2	11.57 метра на юго-восток
2	3	3.21 метра на северо-восток
3	4	5.56 метра на юго-восток
4	5	1.05 метра на юго-запад
5	6	3.7 метра на юго-запад
6	7	1.77 метра на юго-запад

7	8	11.43 метра на юго-запад
8	9	13.67 метра на северо-запад
9	10	3.24 метра на северо-запад
10	1	14.71 метра на северо-восток

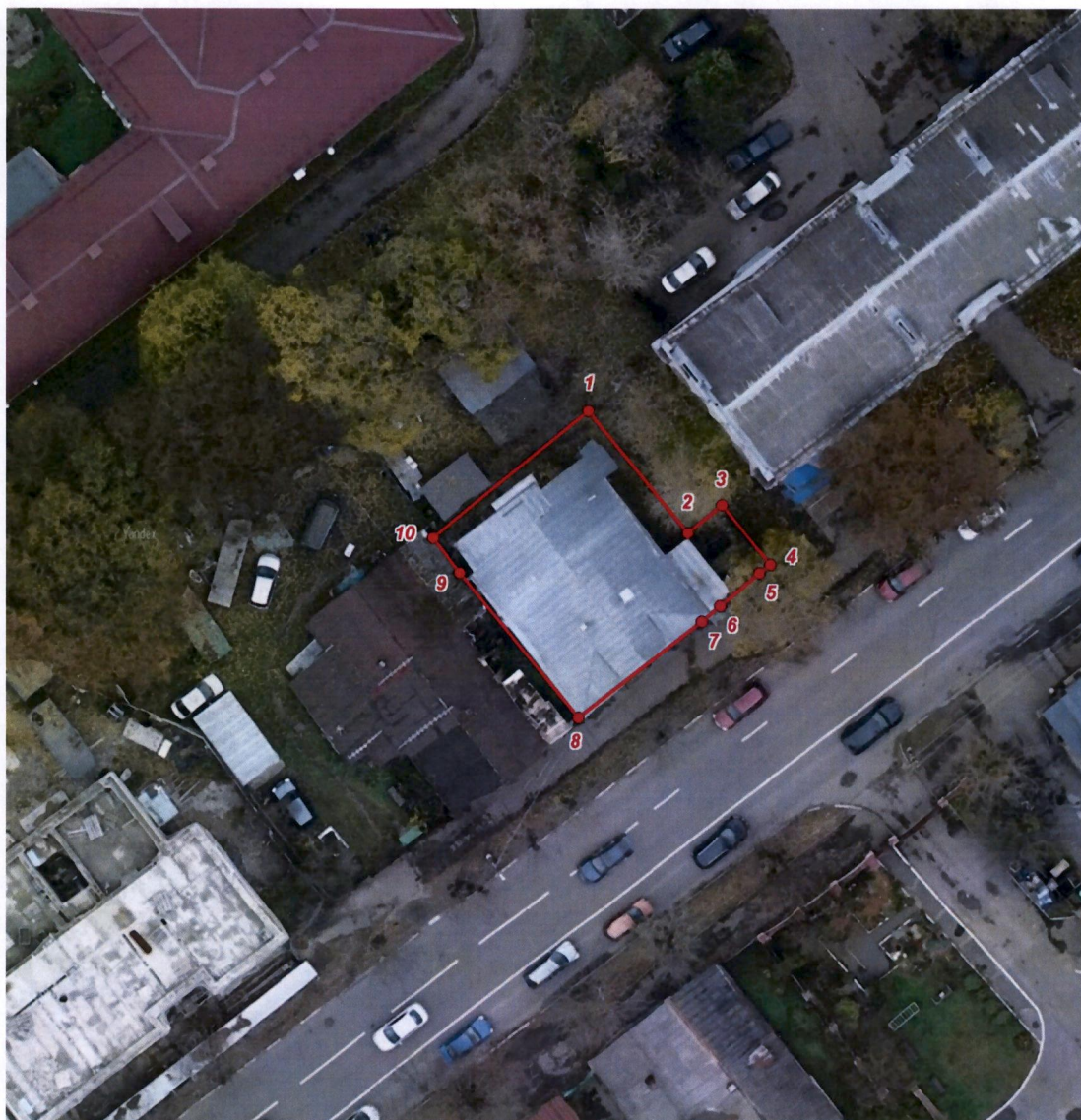
Приложение 3  
к приказу Главного управления по  
государственной охране объектов  
культурного наследия Тверской  
области от 24.04.2026 № 118-нп




Перечень координат поворотных точек границ территории объекта культурного наследия регионального значения (ансамбля) «Усадьба В.И. Блинова», кон. XIX в, и объектов, входящих в его состав, расположенного по адресу: Тверская область, г. Тверь, ул. Бебеля, д. 12, в системе координат, установленной для ведения государственного кадастра недвижимости (МСК-69, зона 2)

Сведения о местоположении границ объекта					
1. Система координат МСК-69, зона 2					
2. Сведения о характерных точках границ объекта					
Обозначение характерных точек границ	Координаты, м		Метод определения координат характерной точки	Средняя квадратическая погрешность положения характерной точки (Mt), м	Описание обозначения точки на местности (при наличии)
	X	Y			
1	2	3	4	5	6
1	291537.22	2274935.67	Картометрический метод	0,1	
2	291528.26	2274942.99		0,1	
3	291530.29	2274945.48		0,1	
4	291525.98	2274949.00		0,1	
5	291525.33	2274948.18		0,1	
6	291522.97	2274945.33		0,1	
7	291521.82	2274943.99		0,1	
8	291514.82	2274934.96		0,1	
9	291525.37	2274926.27		0,1	
10	291527.92	2274924.27		0,1	
1	291537.22	2274935.67		0,1	

Приложение 4  
к приказу Главного управления по  
государственной охране объектов  
культурного наследия Тверской  
области от 24.04.2026 № 118-нп

Схема границ территории объекта культурного наследия регионального значения (ансамбля) «Усадьба В.И. Блинова», кон. XIX в., и объектов, входящих в его состав, расположенного по адресу: Тверская область, г. Тверь, ул. Бебеля, д. 12



-  - характерная точка границы территории объекта культурного наследия
-  - номер характерной точки границы зоны территории объекта культурного наследия
-  - граница территории объекта культурного наследия

Приложение 5  
к приказу Главного управления по  
государственной охране объектов  
культурного наследия Тверской  
области от 24.04.2026 № 118-нп

Режим использования территории объекта культурного наследия  
регионального значения (ансамбля) «Усадьба В.И. Блинова», кон. XIX в., и  
объектов, входящих в его состав, расположенного по адресу: Тверская  
область, г. Тверь, ул. Бебеля, д. 12

1. В соответствии со статьей 5.1 Федерального закона от 25.06.2002  
№ 73-ФЗ «Об объектах культурного наследия (памятниках истории и  
культуры) народов Российской Федерации»:

1) на территории объекта культурного наследия запрещается  
строительство объектов капитального строительства и увеличение объемно-  
пространственных характеристик существующих на территории объекта  
культурного наследия объектов капитального строительства; проведение  
земляных, строительных, мелиоративных и иных работ, за исключением работ  
по сохранению объекта культурного наследия или его отдельных элементов,  
сохранению историко-градостроительной или природной среды объекта  
культурного наследия;

2) на территории объекта культурного наследия разрешается ведение  
хозяйственной деятельности, не противоречащей требованиям обеспечения  
сохранности объекта культурного наследия и позволяющей обеспечить  
функционирование объекта культурного наследия в современных условиях.