



КОМИТЕТ ПО ОХРАНЕ ОБЪЕКТОВ КУЛЬТУРНОГО НАСЛЕДИЯ ТОМСКОЙ ОБЛАСТИ

ПРИКАЗ

03.04.2025

№ 0020/01-07

О включении объекта культурного наследия регионального значения «Трехэтажный флигель усадьбы купца И.И. Колосова», 1870-е гг., 1891 г. в единый государственный реестр объектов культурного наследия (памятников истории и культуры) народов Российской Федерации, об утверждении границ его территории и предмета охраны (г. Томск, ул. Розы Люксембург, 13а)

В соответствии с пунктом 5 статьи 3.1. и статьей 18 Федерального закона от 25.06.2002 № 73-ФЗ «Об объектах культурного наследия (памятниках истории и культуры) народов Российской Федерации», статьей 9 Закона Томской области от 06.09.2016 № 98-ОЗ «Об объектах культурного наследия (памятника истории и культуры) Томской области», подпунктом «ц» подпункта 8 пункта 9 Положения о Комитете по охране объектов культурного наследия Томской области, утвержденного постановлением Губернатора Томской области от 29.04.2016 № 37, на основании положительного заключения государственной историко-культурной экспертизы документов, обосновывающих включение выявленного объекта культурного наследия в единый государственный реестр объектов культурного наследия (памятников истории и культуры) народов Российской Федерации от 03.03.2025, в целях обеспечения сохранности объекта

ПРИКАЗЫВАЮ:

1. Включить выявленный объект культурного наследия «Доходный дом», втор. пол. XIX в., расположенный по адресу: Томская область, г. Томск, ул. Розы Люксембург, 13а, в единый государственный реестр объектов культурного наследия (памятников истории и культуры) народов Российской Федерации в качестве объекта культурного наследия регионального значения под наименованием «Трехэтажный флигель усадьбы купца И.И. Колосова», 1870-е гг., 1891 г.

2. Утвердить границы территории объекта культурного наследия регионального значения согласно приложению № 1 к настоящему приказу.

3. Установить особый режим использования земельных участков в границах территории объекта культурного наследия регионального значения в соответствии со статьей 5.1 Федерального закона от 25.06.2002 № 73-ФЗ «Об объектах культурного наследия (памятниках истории и культуры) народов Российской Федерации».

4. Утвердить предмет охраны объекта культурного наследия регионального значения согласно приложению № 2 к настоящему приказу.

5. Исключить из списка выявленных объектов культурного наследия, расположенных на территории Томской области, объект, включенный пунктом 48 Департамента по культуре и туризму Томской области от 29.03.2013 № 109/01-09 «О включении в список выявленных объектов культурного наследия зданий и

сооружений, расположенных на территории Томской области».

6. Контроль за исполнением настоящего приказа возложить на председателя Комитета по охране объектов культурного наследия Томской области.

Председатель комитета



Е.В. Перетягина

Приложение № 1
к приказу Комитета по охране
объектов культурного наследия
Томской области
от 03.04.2025 № 0020/01-07

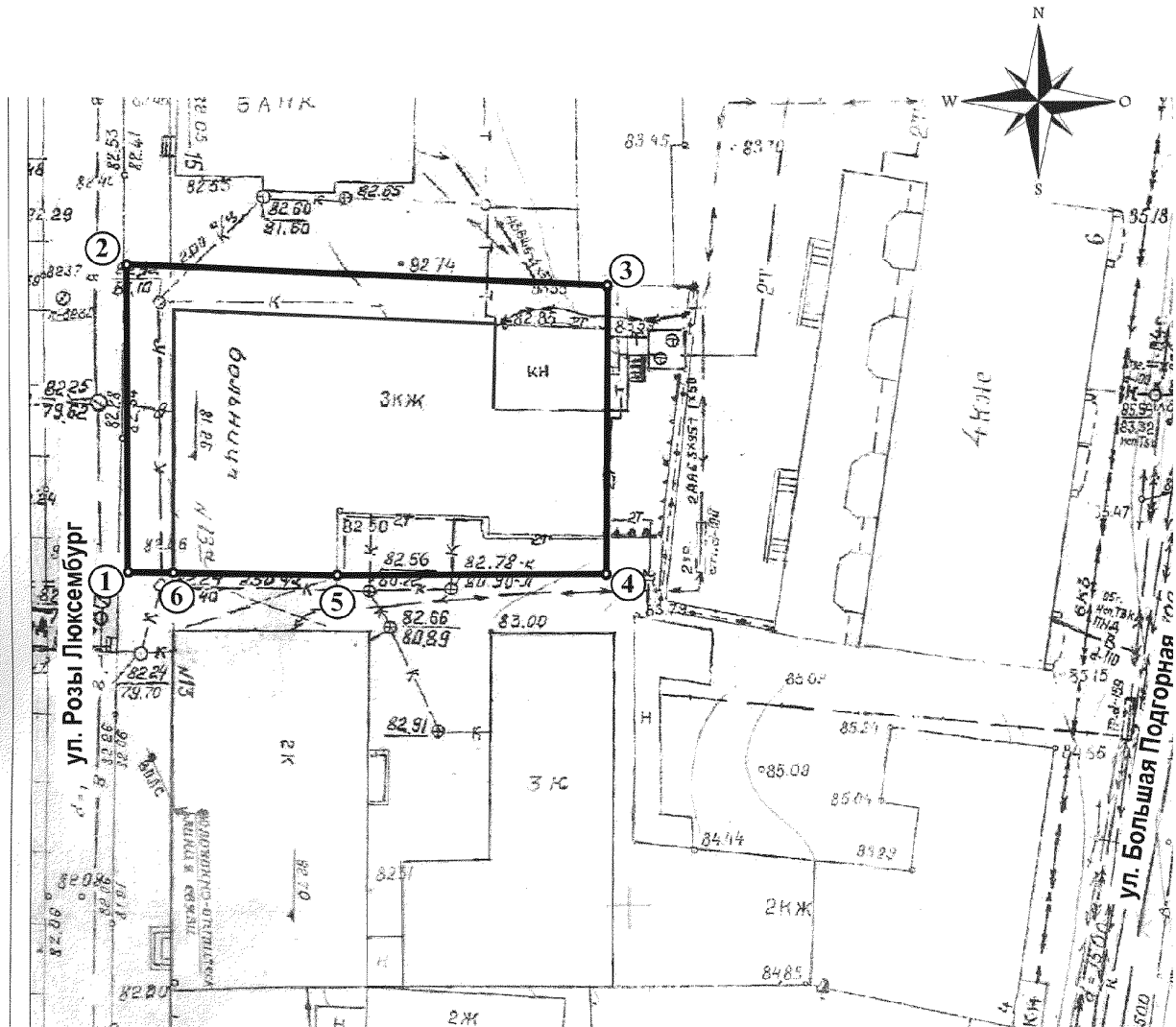
**Графическое описание местоположения границ территории
объекта культурного наследия регионального значения**

«Трехэтажный флигель усадьбы купца И.И. Колосова», 1870-е гг., 1891 г.
(наименование объекта, местоположение границы которого описано (далее - объект))

Сведения об объекте		
№ п/п	Характеристики объекта	Описание характеристик
1	2	3
1	Местоположение объекта	Томская область, г. Томск, ул. Розы Люксембург, 13а
2	Площадь объекта +/- величина погрешности определения площади (Р +/- Дельта Р)	905,0 ± 1 кв. м.
3	Иные характеристики объекта	



Сведения о местоположении границ объекта					
1. Система координат		МСК-70			
2. Сведения о характерных точках границ объекта					
Обозначение характерных точек границ	Координаты, м		Метод определения координат характерной точки	Средняя квадратическая погрешность положения характерной точки (Mt), м	Описание обозначения точки на местности (при наличии)
	X	Y			
1	2	3	4	5	6
1	351070.57	4325043.19	Картометрический	0.01	-
2	351094.96	4325043.19	Картометрический	0.01	-
3	351093.21	4325081.40	Картометрический	0.01	-
4	351070.31	4325081.31	Картометрический	0.01	-
5	351070.31	4325059.85	Картометрический	0.01	-
6	351070.57	4325046.76	Картометрический	0.01	-
1	351070.57	4325043.19	Картометрический	0.01	-

План границ



Масштаб 1:500

Условные обозначения:

-  - Границы территории объекта культурного наследия
-  - Обозначение характерной точки границы

Текстовое описание местоположения границ территории объекта

Прохождение границы		Описание прохождения границы
от точки	до точки	
1	2	3
1	2	в направлении на север на расстоянии 24,39 м.
2	3	в направлении на юго-восток на расстоянии 38,24 м.
3	4	в направлении на юг на расстоянии 22,89 м.
4	5	в направлении на запад на расстоянии 21,46 м.
5	6	в направлении на северо-запад на расстоянии 13,09 м.
6	1	в направлении на запад на расстоянии 3,57 м.

Приложение № 2
к приказу Комитета по охране
объектов культурного наследия
Томской области
от 03.04.2025 № 0020/01-07

Предмет охраны объекта культурного наследия регионального значения
«Трехэтажный флигель усадьбы купца И.И. Колосова», 1870-е гг., 1891 г. по адресу:
Томская область, г. Томск, ул. Розы Люксембург, 13а

1. Градостроительные характеристики:
 - 1.1. Расположение здания в строчке застройки квартала, главным западным фасадом по красной линии улицы Розы Люксембург. Формирует строчку застройки улицы, находится в зоне расположения объектов культурного наследия регионального значения.
 - 1.2. Здание является частью исторической усадьбы кон. XIX в. (флигель).
 - 1.3. Габаритные размеры здания и его силуэт на дату достройки 1891 г.
 - 1.4. Секторы и направления видовых раскрытий здания при его восприятии с ул. Розы Люксембург и с дворовой территории.
2. Объемно-пространственная композиция здания на дату достройки 1891 г., включающего в себя более ранний объем втор. пол. XIX в., без поздних пристроек: трехэтажное каменное здание с Г-образной формой плана без подвала. Высотные отметки по венчающему карнизу здания.
3. Конфигурация крыши – вальмовая, ее габаритные размеры и высотные отметки по коньку и аттику. Историческое местоположение водосточных труб.
4. Композиция и архитектурно-художественное оформление фасадов здания на дату достройки 1891 г., выполненное в стиле позднего классицизма:
 - 4.1. Главный западный фасад симметричной композиции в 7 осей оконных проемов с центральной частью (в 3 оси окон), акцентированной слабо выступающим ризалитом с треугольным на «плечиках» аттиком в уровне крыши. Северный фасад в 9 осей оконных проемов. Дворовые фасады: южный – в 4 оси оконных проемов, восточный фасад по основному объему в 2 оси оконных проемов и по исторической пристройке – в 2 оси окон.
 - 4.2. Местоположение основных входов в здание: исторический вход, расположенный со стороны дворового восточного фасада.
 - 4.3. Местоположение, размеры и форма оконных проемов: оконные проемы с кирпичными перемычками прямоугольные, в уровне 3-го этажа (за исключением трех окон ризалита и двух окон южного фасада) – лучковые.
 - 4.4. Декоративное оформление главного западного фасада здания, выполненное с применением фигурного кирпича, отдельных элементов из песчаника и элементов профильного штукатурного декора. Профильный венчающий карниз на выносных плитах из песчаника с декором в виде «сухарики», горизонтальные профильные пояса, руст первого этажа с веерным замковым камнем над проемами, прямоугольные сандрики на фигурных кронштейнах над окнами 2-го этажа и лучковые – на ризалите, два вида рустованных перемычек оконных проемов 3-го этажа. На дворовом южном фасаде: фрагменты профильного обрамления оконных проемов 2-го этажа и выступающие плиты песчаника в месте расположения сандриков над отдельными проемами.

5. Материал и характер обработки фасадных поверхностей здания на дату достройки 1891 г. Оштукатуренная поверхность кирпичной кладки стен с окраской.
6. Исторический вид оконных и дверных заполнений.
7. Пространственно-планировочная структура интерьеров здания в габаритах капитальных конструкций стен и перекрытий на дату строительства 1891 г., включая местоположение, габаритные размеры и форму дверных проемов и ниш всех помещений здания.
8. Конструктивные элементы здания на дату достройки 1891 г.: бутовый фундамент, кирпичные стены, кирпичные перемычки оконных и дверных проемов (клинчатые, лучковые).
9. Местоположение лестницы в южной части здания. Кованое ограждение лестничных маршей исторического вида (переустановленное).

Приложение
к Предмету охраны объекта культурного
наследия регионального значения,
«Трехэтажный флигель усадьбы купца И.И.
Колосова», 1870-е гг., 1891 г. по адресу:
Томская область., г. Томск, ул. Розы
Люксембург, 13а

Фотографические изображения выявленного объекта культурного наследия
Автор снимков: начальник отдела научного учета ОКН (памятников истории и культуры)
ОГАУК «Центр по охране памятников» Яблонская М.А., дата съемки: 05.12.2024 г.



Видовая точка № 1
Главный западный фасад здания, вид с ул. Розы Люксембург



Видовая точка № 2
Фрагмента главного западного фасада здания в уровне 3-го этажа



Видовая точка № 3
Лучковые сандрики над окнами 2-го этажа ризалита главного фасада



Видовая точка № 4
Прямоугольный сандрик над окном 2-го этажа главного западного фасада



Видовая точка № 5
Северный фасад здания, вид с проезда во двор



Видовая точка № 6
Дворовый южный фасад здания



Видовая точка № 7
Оконный проем 3-го этажа
южного фасада



Видовая точка № 8
Оконный проём 2-го этажа с плитами песчаника
для сандрика



Видовая точка № 9
Штукатурное обрамление оконного проема
2-го этажа южного фасада



Видовая точка № 10
Профильный пояс под оконными проемами
2-го этажа южного фасада



Видовая точка № 11
Лестница южной части здания с кованым ограждением



Видовая точка № 12
Дверные проемы в центральном помещении 2-го этажа здания
(помещение лестницы)



Видовая точка № 13

Тучковый дверной проем в помещении в северо-восточной части здания



Видовая точка № 14

Лучковый дверной проем в помещении северо-восточной части здания



Видовая точка № 15

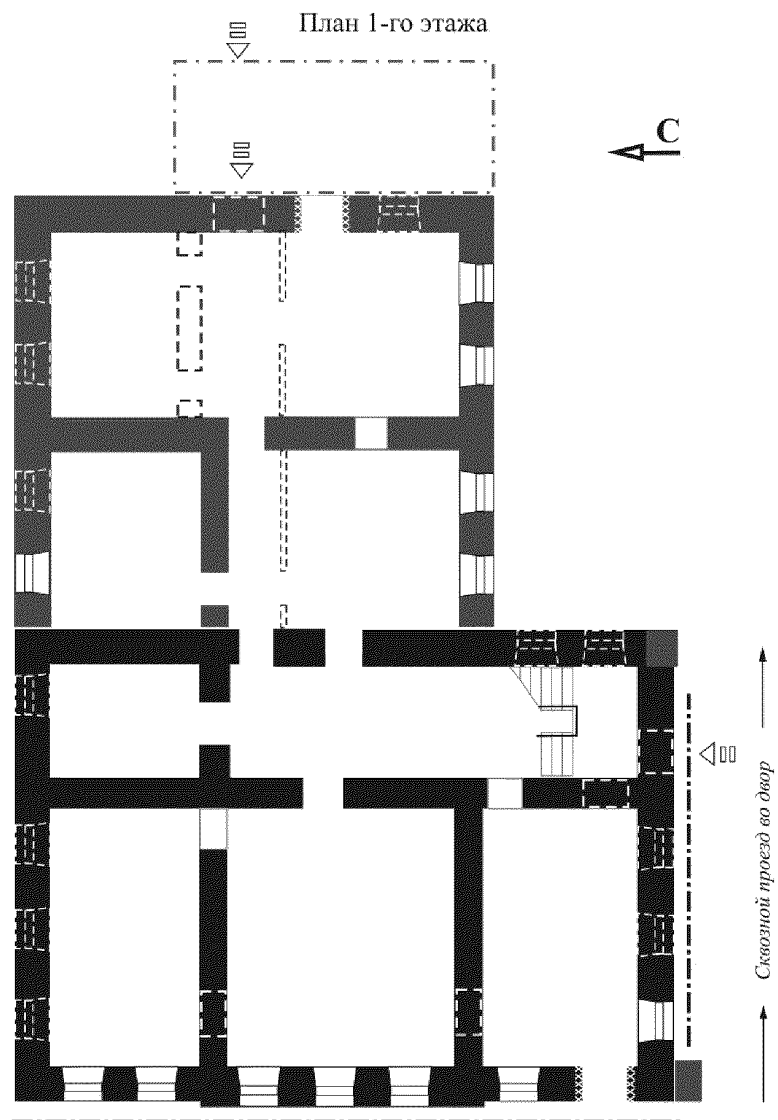
Дверной проем (ниша) в помещении 2-го этажа восточной части здания



Видовая точка № 16

Дверной проем в помещении 2-го этажа восточной части здания

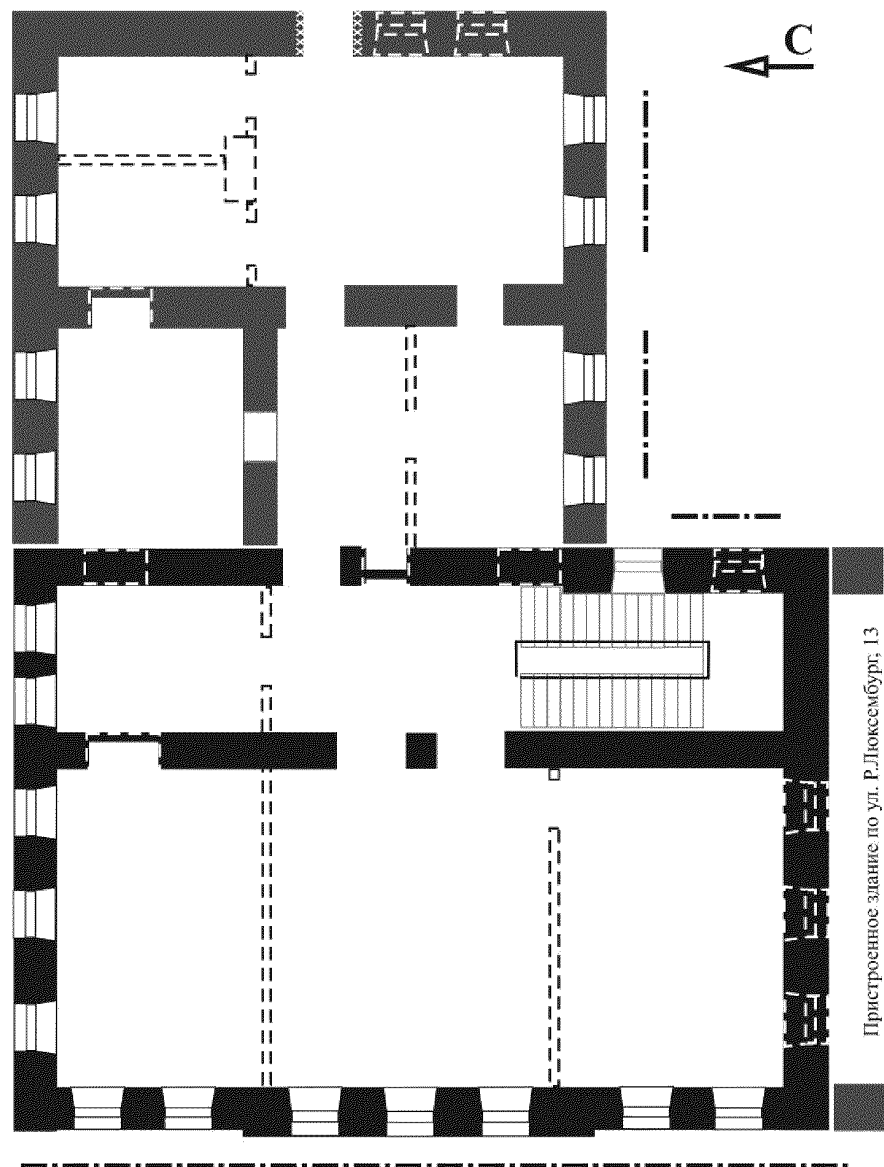
Пространственно-планировочная схема здания



Условные обозначения:

	Историческая планировка здания втор.пол. XIX в.
	Объёмы здания, достроенные в 1891 г.
	Исторические дверные проёмы
	Исторические оконные проёмы
	Дверные проёмы поздние
	Перестроенные исторические оконные проёмы
	Местоположение заложенных исторических оконных и дверных проёмов
	Местоположение утраченных элементов исторической планировки здания (кап. стены, перегородки)
	Сохранившиеся элементы фасадного декора
	Местоположение утраченной исторической пристройки
	Местоположение утраченных исторических входов

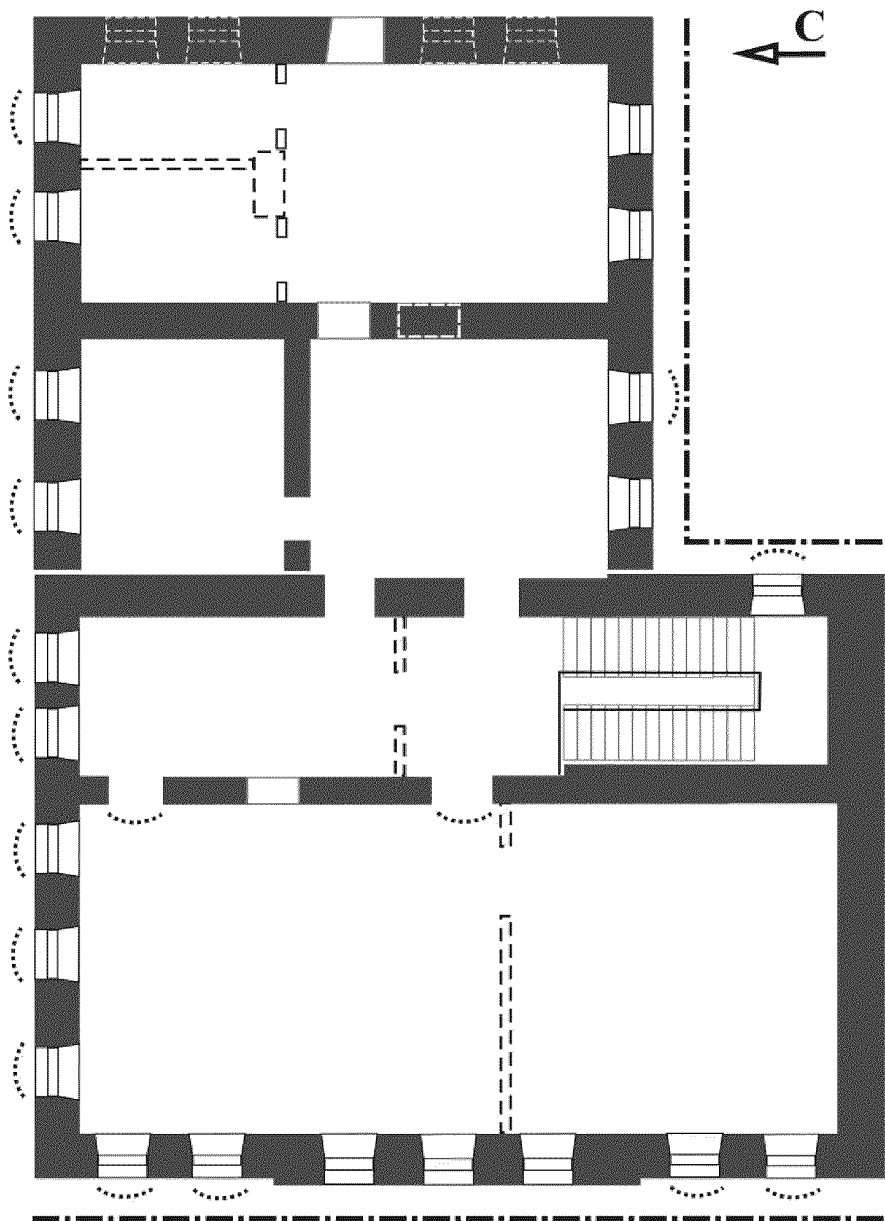
План 2-го этажа






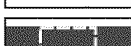




Условные обозначения:

	Историческая планировка здания втор.пол. XIX в.
	Объёмы здания, достроенные в 1891 г.
	Исторические дверные проёмы
	Исторические оконные проёмы
	Местоположение заложенных исторических дверных проёмов
	Проёмы поздние
	Перестроенные исторические оконные проёмы
	Местоположение утраченных элементов исторической планировки здания (кап. стены, перегородки)
	Сохранившиеся элементы фасадного декора
	Элементы поздней перестройки и перепланировки (малоценные наложения)

План 3-го этажа



Условные обозначения:

	Объёмы здания, достроенные в 1891 г.
	Исторические дверные проёмы
	Исторические оконные проёмы
	Местоположение заложенных исторических дверных проёмов
	Дверные проёмы поздние
	Местоположение утраченных элементов исторической планировки здания (кап. стены, перегородки)
	Сохранившиеся элементы фасадного декора
	Оконные и дверные проёмы с лучковыми перемычками