



ДЕПАРТАМЕНТ ГРАДОСТРОИТЕЛЬНОГО РАЗВИТИЯ ТОМСКОЙ ОБЛАСТИ

ПРИКАЗ

08.09.2025

№ 84

О внесении изменений в Правила землепользования и застройки муниципального образования «Зоркальцевское сельское поселение» Томского района Томской области

В соответствии со статьями 31, 32, 33 Градостроительного кодекса Российской Федерации, руководствуясь Уставом (Основным Законом) Томской области, Законом Томской области от 27 декабря 2023 года № 126-ОЗ «О перераспределении отдельных полномочий в области градостроительной деятельности, области земельных отношений между органами местного самоуправления отдельных муниципальных образований Томской области и исполнительными органами Томской области», постановлением Губернатора Томской области от 04 февраля 2022 года № 6 «Об утверждении Положения о Департаменте градостроительного развития Томской области»,

ПРИКАЗЫВАЮ:

1. Внести в Правила землепользования и застройки муниципального образования «Зоркальцевское сельское поселение» Томского района Томской области, утвержденные решением Совета Зоркальцевского сельского поселения от 07 октября 2014 года № 21 (далее – Правила землепользования и застройки), следующие изменения:

1) Карту градостроительного зонирования дополнить территориальной зоной П-2 (зона производственных предприятий IV-V классов, коммунально-складских объектов) в отношении земельного участка с кадастровым номером 70:14:0100035:2978 в соответствии с приложениями № 1, № 2 к настоящему приказу;

2) дополнить Сведениями о границах территориальной зоны, содержащей графическое описание местоположения границ территориальной зоны, перечень координат характерных точек этих границ в системе координат, используемой для ведения Единого государственного реестра недвижимости, согласно приложению № 3 к настоящему приказу.

2. Комитету по территориальному планированию Департамента

градостроительного развития Томской области обеспечить направление в орган регистрации прав документов, необходимых для внесения сведений о внесении границ территориальной зоны П-2 (зона производственных предприятий IV-V классов, коммунально-складских объектов) в Единый государственный реестр недвижимости.

3. Комитету по делопроизводству Департамента градостроительного развития Томской области обеспечить:

1) государственную регистрацию и официальное опубликование настоящего приказа;

2) направление настоящего приказа в Администрацию Томского муниципального района Томской области для опубликования в порядке, установленном для официального опубликования муниципальных правовых актов, иной официальной информации, и размещения на официальном сайте муниципального образования «Томский муниципальный район», в администрацию Зоркальцевского сельского поселения Томского муниципального района Томской области для опубликования в порядке, установленном для официального опубликования муниципальных правовых актов, иной официальной информации, и размещения на официальном сайте Зоркальцевского сельского поселения Томского муниципального района Томской области.

4. Настоящий приказ вступает в силу со дня его официального опубликования.

Начальник департамента

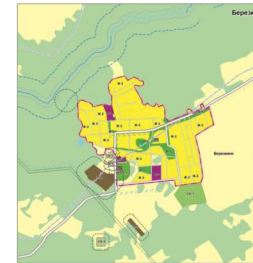
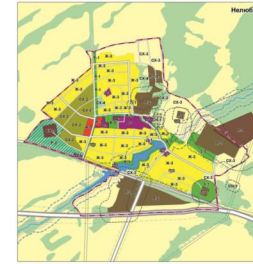
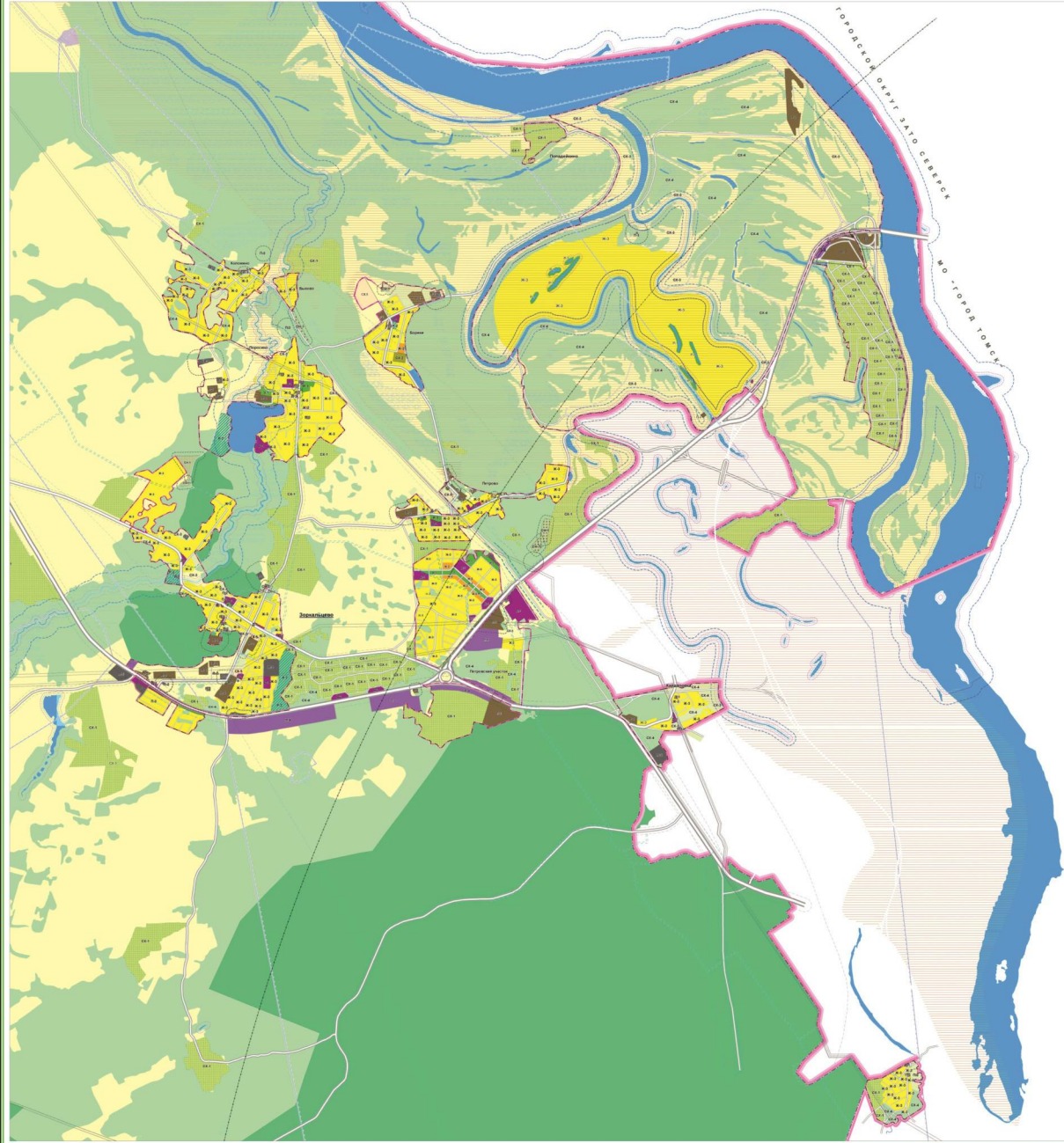


Т.Б. Мухамеджанов

ПРАВИЛА ЗЕМЛЕПОЛЬЗОВАНИЯ И ЗАСТРОЙКИ МО "ЗОРКАЛЬЦЕВСКОЕ СЕЛЬСКОЕ ПОСЕЛЕНИЕ" Томского района Томской области

НСЕКРЕТНО

Карта градостроительного зонирования (фрагмент)



УСЛОВНЫЕ ОБОЗНАЧЕНИЯ:

ГРАНИЦЫ:

- муниципальный район
- поселковый
- населенный пункт

НАСЕЛЕННЫЕ ПУНКТЫ ПО АДМИНИСТРАТИВНОМУ СТАТУСУ:

- Зоркальцево** — административный центр сельского поселения
- Налибино** — прочие сельские населенные пункты

ТЕРРИТОРИАЛЬНЫЕ ЗОНЫ:

ЖИЛЬЕ ЗОНЫ:

- зона застройки многоквартирными среднеэтажными жилыми домами
- зона застройки многоквартирными малоэтажными жилыми домами
- зона малоэтажной смешанной застройки

ОБЩЕСТВЕННО-ДЕЛОВЫЕ ЗОНЫ:

- зона многофункциональной общественно-деловой застройки

РЕКРЕАЦИОННЫЕ ЗОНЫ:

- озеленение общего пользования (парки, скверы, сады, бульвары, аллеи)
- зона массового отдыха населения, объектов рекреации и туризма

ПРОИЗВОДСТВЕННЫЕ ЗОНЫ КОММУНАЛЬНЫЕ ЗОНЫ:

- зона производственных предприятий I-III классов
- коммунально-ополаски объектов
- зона инженерной инфраструктуры и транспортного обслуживания
- производственно-деловая зона

ЗОНЫ СЕЛЬСКОХОЗЯЙСТВЕННОГО ИСПОЛЬЗОВАНИЯ:

- зона ведения садоводства и дачного хозяйства
- зона ведения огорождений
- зона сельскохозяйственных угодий
- зона прочих территорий, покрытых лесом
- зона размещения объектов сельскохозяйственного назначения

ЗОНЫ СПЕЦИАЛЬНОГО НАЗНАЧЕНИЯ:

- зона кладбища
- зона регулируемых скважин, биотриггерных или иных объектов специального назначения
- зона размещения военных объектов

ЗОНЫ ОЗЕЛЕНЕНИЯ СПЕЦИАЛЬНОГО НАЗНАЧЕНИЯ:

- зона озеленения специального назначения
- ЗОНА ПРИРОДНЫХ ЛАНДШАФТОВ, НЕ ВОВЛЕЧЕННЫХ В ГРАДОСТРОИТЕЛЬНУЮ ДЕЯТЕЛЬНОСТЬ:
- зона населенных природных ландшафтов

ТЕРРИТОРИИ, НА КОТОРЫЕ РЕГЛАМЕНТЫ НЕ УСТАНОВЛЕНЫ:

- ЗЕМЛИ ЛЕСНОГО ФОНДА
- ЗЕМЛИ, ПОКРЫТЫЕ ПОВЕРХНОСТНЫМИ ВОДАМИ
- ЗЕМЛИ ЗАПАСА
- СЕЛЬСКОХОЗЯЙСТВЕННЫЕ УГОДИЯ В СОСТАВЕ ЗЕМЕЛЬ СЕЛЬСКОХОЗЯЙСТВЕННОГО НАЗНАЧЕНИЯ

ЗОНЫ С ОСОБЫМИ УСЛОВИЯМИ ИСПОЛЬЗОВАНИЯ ТЕРРИТОРИИ:

- ВООДОКРАШЕННЫЕ ЗОНЫ
- ПРИБРЕЖНЫЕ ЗАЩИТНЫЕ ПОЛОСЫ
- ГРАНИЦЫ ЗОН, ОСОБЫЕ УСЛОВИЯ ИСПОЛЬЗОВАНИЯ ТЕРРИТОРИИ КОТОРЫХ УСТАНОВИЛИСЬ В СООТВЕТСТВИИ С ЗАКОНОДАТЕЛЬСТВОМ РОССИЙСКОЙ ФЕДЕРАЦИИ О САНИТАРНО-ЭПИДЕМИОЛОГИЧЕСКОМ БЛАГОПОЛУЧИИ НАСЕЛЕНИЯ
- САНИТАРНО-ЗАЩИТНЫЕ ЗОНЫ
- ОХРАННЫЕ ЗОНЫ ОБЪЕКТОВ ИНЖЕНЕРНОЙ ИНФРАСТРУКТУРЫ
- САНИТАРНЫЙ РАЗРЫВ ОТ ГАЗОПРОВОДА
- ПРИДОРЖНАЯ ПОЛОСА АВТОМОБИЛЬНЫХ ДОРОГ
- ПРИДОРЖНАЯ ТЕРРИТОРИЯ

ИНЫЕ ТЕРРИТОРИИ С УСТАНОВЛЕННЫМИ ОГРАНИЧЕНИЯМИ:

- ТЕРРИТОРИИ МЕСТОРОЖДЕНИЯ ПОЛЕЗНЫХ ИСКОПАЕМЫХ
- ЗОНА ЗАПОЛНЕНИЯ РАСЧЕТОМ ГАВДОМ 1% ОБЕСПЕЧЕННОСТИ

ОТКРЫТОЕ АКЦИОНЕРНОЕ ОБЩЕСТВО научно-исследовательский и проектный ИНСТИТУТ УРБАНИСТИКИ		ИНН 50-07-0000000 ОГРН 500700000000000000	
		ОГРН 500700000000000000	
ОБЪЕКТ НАИМЕНОВАНИЕ ОБЪЕКТА	ИМЯ АДРЕС	КОД КОД	КОД КОД
Исполнитель, разработчик Юридический адрес Контактная информация	ИМЯ АДРЕС КОНТАКТНАЯ ИНФОРМАЦИЯ	КОД КОД КОД	КОД КОД КОД
ДАТА 2024.09.10			

Приложение № 2
к приказу Департамента
градостроительного развития
Томской области
от 08.09.2025 № 84

Приложение № 3 к приказу
Департамента градостроительного
развития Томской области
от 08.09.2025 № 84

Сведения о границах территориальной зоны, содержащей графическое описание
местоположения границ территориальной зоны, перечень координат
характерных точек этих границ в системе координат, используемой для ведения
Единого государственного реестра недвижимости

ГРАФИЧЕСКОЕ ОПИСАНИЕ

местоположения границ населенных пунктов, территориальных
зон, особо охраняемых природных территорий, зон с особыми
условиями использования территории

Территориальная зона П-2 - зона производственных предприятий IV-V классов, коммунально-
складских объектов

(наименование объекта, местоположение границ
которого описано (далее - объект))

Сведения об объекте		
№ п/п	Характеристики объекта	Описание характеристик
1	2	3
1	Местоположение объекта	Зоркальцевское сельское поселение Томского района Томской области
2	Площадь объекта +/- величина погрешности определения площади (P +/- Дельта P)	52667 кв.м.
3	Иные характеристики объекта	-

Раздел 2

Сведения о местоположении границ объекта					
1. Система координат <u>МСК - 70 зона 4</u>					
2. Сведения о характерных точках границ объекта					
Обозначение характерных точек границ	Координаты, м		Метод определения координат характерной точки	Средняя квадратическая погрешность положения характерной точки (Mt), м	Описание обозначения точки на местности (при наличии)
	X	Y			
1	2	3	4	5	6
1	359884,11	4321454,85	Аналитический метод	0.1 м	-
2	359859,84	4321663,83	Аналитический метод	0.1 м	-
3	359854,70	4321675,18	Аналитический метод	0.1 м	-
4	359850,77	4321678,90	Аналитический метод	0.1 м	-

5	359845,95	4321680,28	Аналитический метод	0.1 м	-
6	359838,57	4321682,77	Аналитический метод	0.1 м	-
7	359829,22	4321686,93	Аналитический метод	0.1 м	-
8	359821,61	4321694,55	Аналитический метод	0.1 м	-
9	359819,13	4321703,26	Аналитический метод	0.1 м	-
10	359820,57	4321712,76	Аналитический метод	0.1 м	-
11	359824,40	4321723,97	Аналитический метод	0.1 м	-
12	359834,33	4321734,27	Аналитический метод	0.1 м	-
13	359844,93	4321740,86	Аналитический метод	0.1 м	-
14	359853,50	4321745,36	Аналитический метод	0.1 м	-
15	359850,00	4321837,24	Аналитический метод	0.1 м	-
16	359677,70	4321840,78	Аналитический метод	0.1 м	-
17	359673,58	4321595,35	Аналитический метод	0.1 м	-
18	359752,90	4321562,33	Аналитический метод	0.1 м	-
19	359842,77	4321506,31	Аналитический метод	0.1 м	-
1	359884,11	4321454,85	Аналитический метод	0.1 м	-
3. Сведения о характерных точках части (частей) границы объекта					
-	-	-	-	-	-

Раздел 3

Сведения о местоположении измененных (уточненных) границ объекта							
1. Система координат <u>МСК - 70 зона 4</u>							
2. Сведения о характерных точках границ объекта							
Обозначение характерных точек границ	Существующие координаты, м		Измененные (уточненные) координаты, м		Метод определения координат характерной точки	Средняя квадратическая погрешность положения характерной точки (Mt), м	Описание обозначения точки на местности (при наличии)
	X	Y	X	Y			
1	2	3	4	5	6	7	8
-	-	-	-	-	-	-	-
3. Сведения о характерных точках части (частей) границы объекта							
-	-	-	-	-	-	-	-