



# КОМИТЕТ ПО ОХРАНЕ ОБЪЕКТОВ КУЛЬТУРНОГО НАСЛЕДИЯ ТОМСКОЙ ОБЛАСТИ

## ПРИКАЗ

02.10.2025

№ 0099/01-07

О внесении изменения в приказ Комитета по охране объектов культурного наследия  
Томской области от 29.09.2025 № 0097/01-07

В связи с исправлением технической ошибки  
ПРИКАЗЫВАЮ:

Внести в приказ Комитета по охране объектов культурного наследия Томской области от 29.09.2025 № 0097/01-07 «О включении объекта культурного наследия регионального значения «Ансамбль артиллерийских казарм Военного ведомства», нач. XX в., и объектов культурного наследия регионального значения в его составе в единый государственный реестр объектов культурного наследия (памятников истории и культуры) народов Российской Федерации, утверждению границ их территории и предметов охраны» (Официальный интернет-портал правовой информации <http://www.pravo.gov.ru>, 30.09.2025, № 7001202509300003) изменение:

в Приложении к предмету охраны объекта культурного наследия регионального значения «Ансамбль артиллерийских казарм Военного ведомства», нач. XX в., и объектов в его составе, расположенных по адресу: Томская область, г. Томск, ул. Нахимова, 6, 8 стр. 1, 8/1, ул. Кулёва, 28, 32

между видовой точкой № 78 и пространственно-планировочной структурой здания по адресу: г. Томск, ул. Кулёва, 32, добавить видовые точки № 79 - № 108 согласно приложению к настоящему приказу.

И.о. председателя комитета

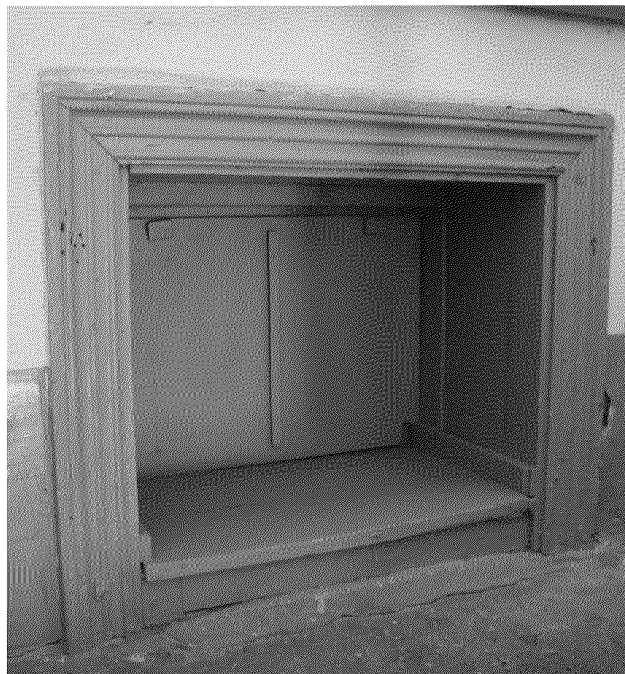


Е.Е. Ярославцева

Приложение  
к приказу Комитета по охране  
объектов культурного наследия  
Томской области  
от 02.10.2025 № 0099/01-07



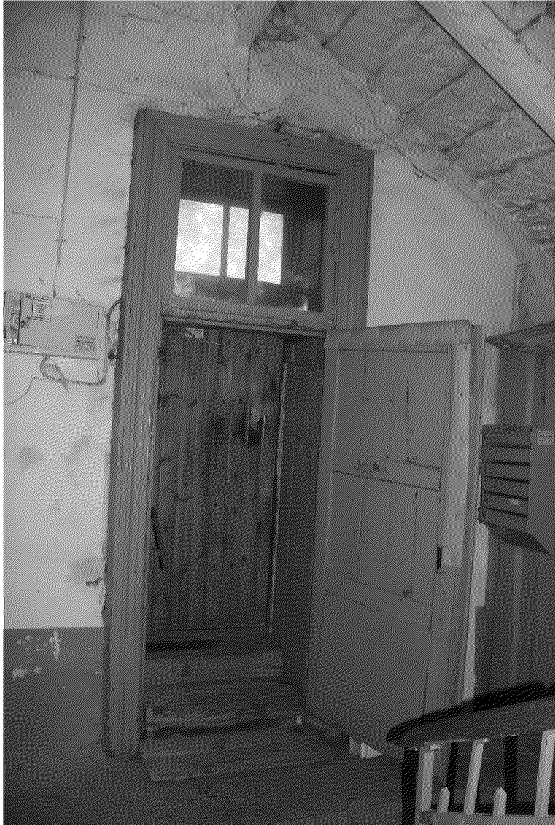
Видовая точка № 79.  
Двухмаршевая лестница  
северо-восточной части здания  
(04.07.2025)



Видовая точка № 80.  
Окно-фрамуга над дворовым входом, вид с  
междуэтажной площадки лестницы  
северо-восточной части здания (04.07.2025)



Видовая точка № 81.  
Кирпичные своды по металлическим балкам междуэтажной лестничной площадки (04.07.2025)



Видовая точка № 82.  
Дверь дворового входа с тамбуром в юго-  
восточной части здания (04.07.2025)

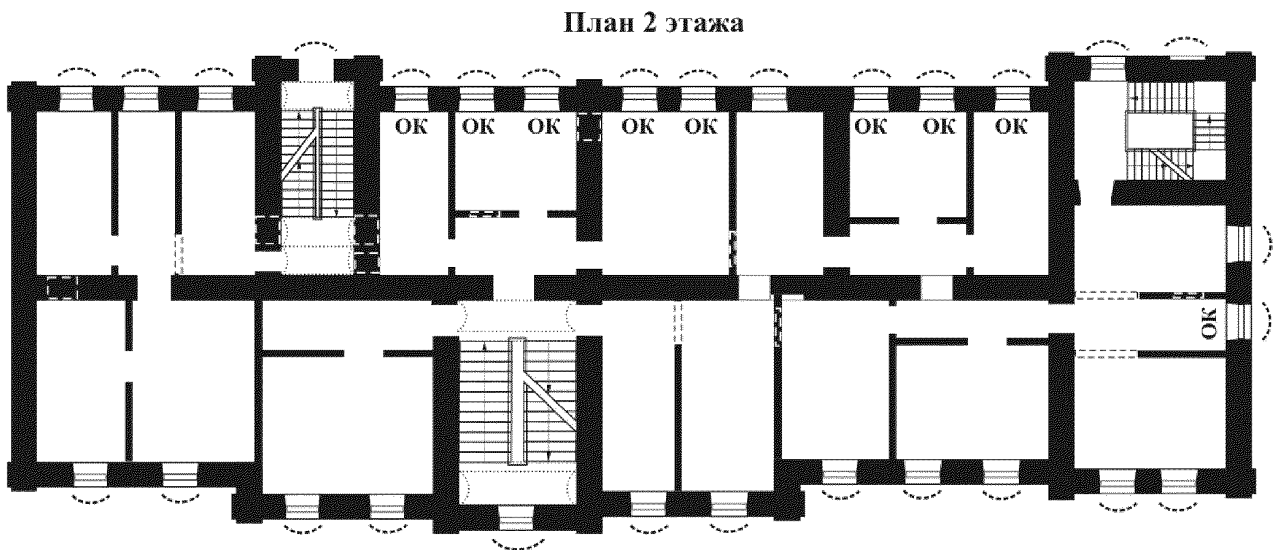
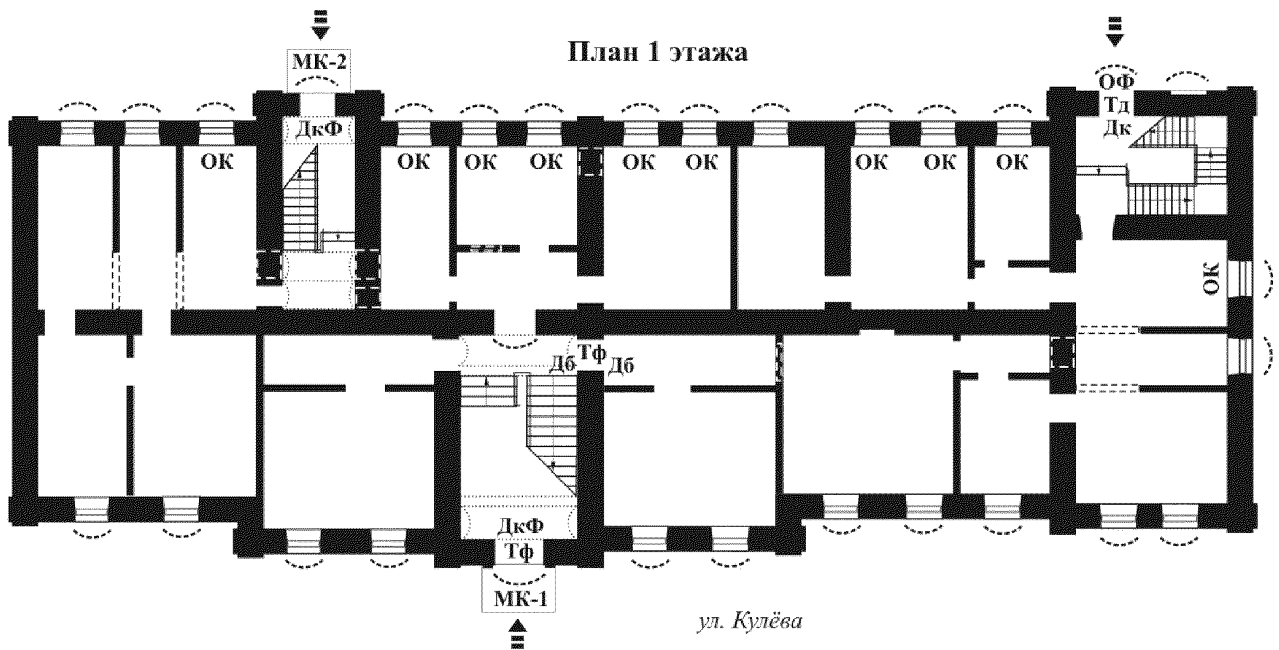


Видовая точка № 83.  
Дверная ручка (железо)  
(04.07.2025)


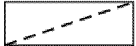




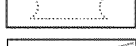




Видовая точка № 84.  
Трёхмаршевая лестница юго-восточной части здания (04.07.2025)

ПРОСТРАНСТВЕННО-ПЛАНИРОВОЧНАЯ СТРУКТУРА ЗДАНИЯ  
по адресу: г. Томск, ул. Кулёва, 28



Условные обозначения:

	Сохранившиеся элементы исторической планировки 1908 г.		Местоположение утраченных фрагментов исторических перегородок
	Исторические дверные проёмы		Местоположение исторических входов
	Дверные проёмы поздние (предметом охраны не являются)	<b>ДкФ</b>	Дверная коробка с фрамугой (истор.)
	Местоположение заложённых исторических оконных и дверных проёмов	<b>ОФ</b>	Остекрённая фрамуга (истор.)
	Кирпичные своды по металлическим балкам	<b>Дк</b>	Дверная коробка (истор.)
	Поздние наслонения (предметом охраны не являются)	<b>Дб</b>	Дверной блок (истор.)
	Проёмы с кирпичными лучковыми перемычками	<b>Тф</b>	Тамбур с филёнчатой обшивкой (истор.)
		<b>Тд</b>	Тамбур с дощатой обшивкой (истор.)
		<b>ОК</b>	Оконный блок исторического вида
		<b>МК-1</b>	Металлический козырёк (модерн)
		<b>МК-2</b>	Металлический козырёк (эkleктика)

Исп. Яблонская М.А.

**Фотографические изображения объекта культурного наследия  
регионального значения «Офицерский флигель», 1908 г., по адресу:  
Томская область, г. Томск, ул. Кулёва, 32**

Автор снимков: начальник отдела научного учета ОКН (памятников истории и культуры)  
ОГАУК «Центр по охране памятников» Яблонская М.А., дата съёмки: апрель-июнь 2025 г.



Видовая точка № 85.  
ул. Кулёва, 32. Общий вид здания с юго-западной стороны



Видовая точка № 86.  
ул. Кулёва, 32. Общий вид здания с юго-восточной стороны



Видовая точка № 87.  
ул. Кулёва, 32. Общий вид здания с северо-западной стороны



Видовая точка № 88.  
ул. Кулёва, 32. Общий вид здания с северо-восточной стороны



Видовая точка № 89.  
ул. Кулёва, 32. Фрагмент главного западного фасада здания



Видовая точка № 90.  
Парадный вход с кованым козырьком



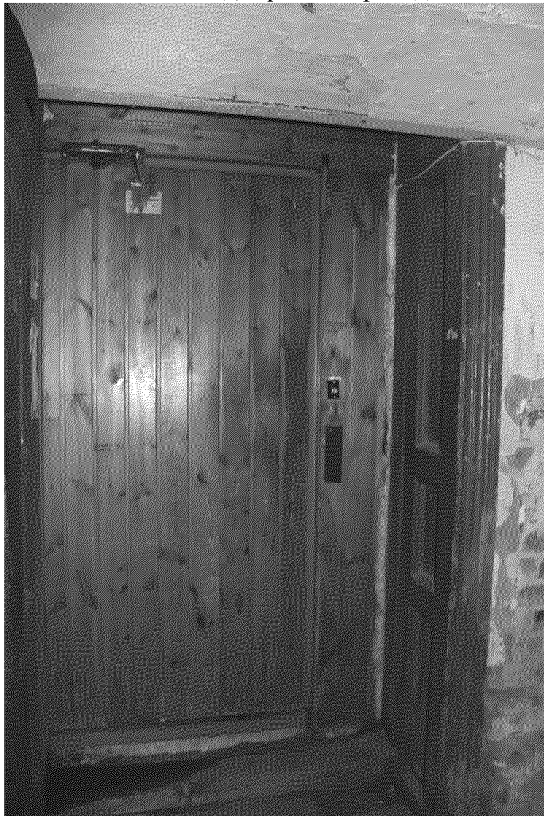
Видовая точка № 91.  
Парадный вход с кованым козырьком



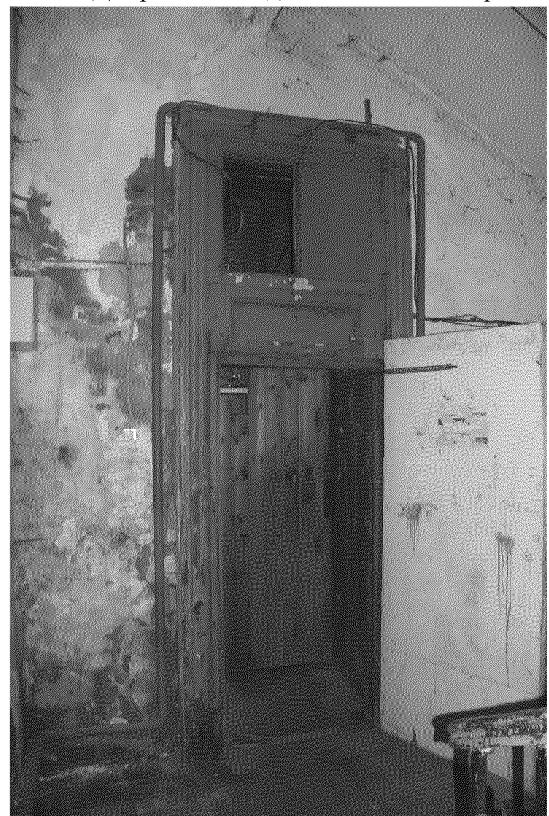
Видовая точка № 92.  
Ризалит дворового фасада



Видовая точка № 93.  
Дворовый вход с кованым козырьком



Видовая точка № 94.  
Дверной проём парадного входа  
с тамбуром



Видовая точка № 95.  
Дверной проём с тамбуром дворового входа в  
юго-восточную часть здания



Видовая точка № 96.  
Фрагмент парадной лестницы  
со ступенями из песчаника и кованым  
ограждением (1 этаж)



Видовая точка № 97.  
Фрагмент парадной лестницы  
со ступенями из песчаника и кованым  
ограждением



Видовая точка № 98.  
Фрагмент кованого ограждения парадной лестницы



Видовая точка № 99.

Окно-фрамуга над проёмом парадного входа, вид с междуэтажной площадки лестницы западной части здания



Видовая точка № 100.

Двухмаршевая лестница северо-восточной части здания



Видовая точка № 101.

Фрагмент ограждения двухмаршевой лестницы



Видовая точка № 102.  
Трёхмаршевая лестница юго-восточной части  
здания



Видовая точка № 103.  
Трёхмаршевая лестница юго-восточной части  
здания



Видовая точка № 104.  
Междуэтажная площадка на кирпичных сводах по металлическим балкам  
трёхмаршевой лестницы



Видовая точка № 105.  
Исторический дворовый вход  
в северо-восточную часть здания  
(в месте пристройки)



Видовая точка № 106.  
Исторический оконный блок 1-го этажа  
(в месте пристройки)



Видовая точка № 107.  
Лучковый дверной проём в помещении  
1-го этажа южной части здания



Видовая точка № 108.  
Лучковый дверной проём в помещении  
1-го этажа восточной части здания