



ДЕПАРТАМЕНТ ГРАДОСТРОИТЕЛЬНОГО РАЗВИТИЯ ТОМСКОЙ ОБЛАСТИ

ПРИКАЗ

01.12.2025

№ 126

О внесении изменений в Генеральный план и в Правила землепользования и застройки муниципального образования «Город Томск», утвержденные решением Думы Города Томска от 27.11.2007 № 687, в отношении территории, ограниченной железнодорожными путями, ул. Центральная, ул. Айвазовского, ул. Междугородная в городе Томске

В соответствии со статьями 23, 24, 25, 30, 31, 33 Градостроительного кодекса Российской Федерации, руководствуясь Уставом (Основным Законом) Томской области, Законом Томской области от 27.12.2023 № 126-ОЗ «О перераспределении отдельных полномочий в области градостроительной деятельности, области земельных отношений между органами местного самоуправления отдельных муниципальных образований Томской области и исполнительными органами Томской области», постановлением Губернатора Томской области от 04.02.2022 № 6 «Об утверждении Положения о Департаменте градостроительного развития Томской области»,

ПРИКАЗЫВАЮ:

1. Внести в Генеральный план муниципального образования «Город Томск», утвержденный решением Думы Города Томска от 27.11.2007 № 687, изменение, изложив листы 1.5, 1.7 основного чертежа функционального зонирования Генерального плана в редакции согласно приложениям 1, 2 к настоящему приказу.

2. Внести в Правила землепользования и застройки муниципального образования «Город Томск», утвержденные решением Думы Города Томска от 27.11.2007 № 687, следующие изменения:

1) в статье 31 установить границы территориальных зон согласно приложениям 140, 141, 142, 143, 144, 145, 146, 147, 148, 149, 150 и изложить в указанной части листы 3.52, 3.53 карты градостроительного зонирования в редакции согласно приложениям 3, 4 к настоящему приказу;

2) дополнить приложениями 140, 141, 142, 143, 144, 145, 146, 147, 148, 149, 150 «Сведения о границах территориальных зон, содержащие графическое описание местоположения границ территориальных зон, перечень координат характерных точек этих границ в системе координат, используемой для ведения

Единого государственного реестра недвижимости» в редакции согласно приложениям 5, 6, 7, 8, 9, 10, 11, 12, 13, 14, 15 к настоящему приказу.

3. Комитету по территориальному планированию Департамента градостроительного развития Томской области обеспечить направление в орган регистрации прав документов, необходимых для внесения сведений об изменении границ территориальных зон в Единый государственный реестр недвижимости.

4. Комитету по делопроизводству Департамента градостроительного развития Томской области обеспечить государственную регистрацию и официальное опубликование настоящего приказа.

5. Настоящий приказ вступает в силу со дня его официального опубликования.

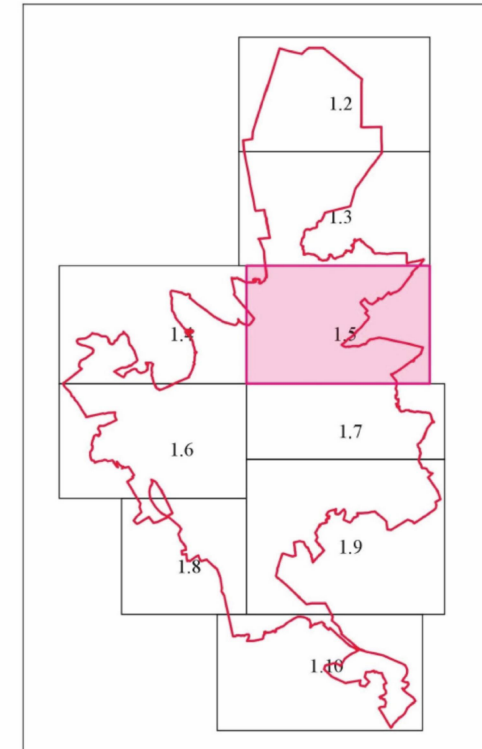
Начальник департамента



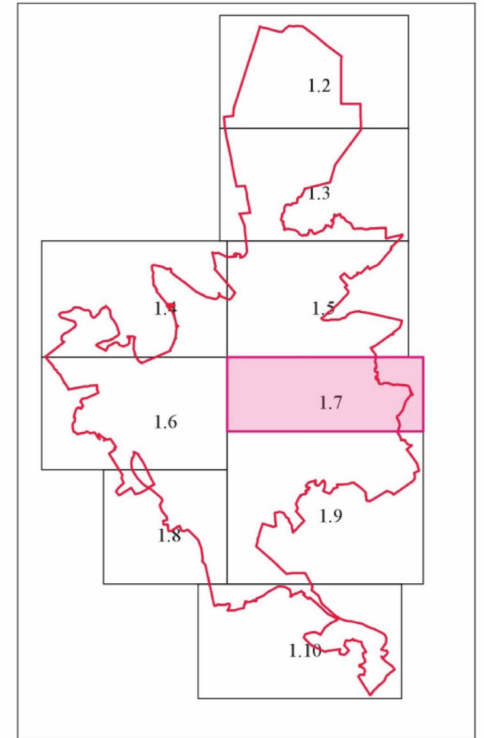
Т.Б. Мухамеджанов



Масштаб 1:40 000



- Муниципальные образования
- Общественно-деловые зоны
- Общественно-жилые зоны
- Жилые зоны
- Прочие зоны
- Зоны акваторий
- Зоны сельскохозяйственного использования
- Зоны военных объектов и иных режимных территорий
- Зоны специального назначения
- Рекреационные зоны
- Производственные зоны
- Зоны инженерной и транспортной инфраструктур



Масштаб 1:40 000

- Муниципальные образования
- Общественно- деловые зоны
- Общественно- жилые зоны
- Жилые зоны
- Прочие зоны
- Зоны акваторий
- Зоны сельскохозяйственного использования
- Зоны военных объектов и иных режимных территорий
- Зоны специального назначения
- Рекреационные зоны
- Производственные зоны
- Зоны инженерной и транспортной инфраструктур

Приложение № 5
к приказу Департамента
градостроительного развития
Томской области
от 01.12.2025 № 126

Приложение 140
к Правилам землепользования
и застройки муниципального
образования «Город Томск»

ГРАФИЧЕСКОЕ ОПИСАНИЕ

местоположения границ населенных пунктов, территориальных зон,
особо охраняемых природных территорий,
зон с особыми условиями использования территории

Территориальная зона Ж-2 Зона застройки малоэтажными и среднеэтажными
жилыми домами

(наименование объекта местоположение границ, которого описано (далее - объект)

Раздел 1

Сведения об объекте		
№ п/п	Характеристики объекта	Описание характеристик
1	2	3
1	Местоположение объекта	Томская область, МО «Город Томск», город Томск
2	Площадь объекта +/- величина погрешности определения площади (Р +/- Дельта Р)	83589 кв. м
3	Иные характеристики объекта	

Раздел 2					
Сведения о местоположении границ объекта					
1. Система координат <u>МСК - 70</u>					
2. Сведения о характерных точках границ объекта					
Обозначение характерных точек границ	Координаты, м		Метод определения координат характерной точки	Средняя квадратическая погрешность положения характерной точки (Mt), м	Описание обозначения точки на местности (при наличии)
	X	Y			
1	2	3	4	5	6
1	355907,66	4330088,86	Картометрический	0,1	-
2	355840,23	4330120,27	Картометрический	0,1	-
3	355839,04	4330120,82	Картометрический	0,1	-
4	355815,91	4330130,26	Картометрический	0,1	-
5	355762,38	4330163,16	Картометрический	0,1	-
6	355754,01	4330168,31	Картометрический	0,1	-
7	355747,10	4330188,56	Картометрический	0,1	-
8	355734,60	4330185,66	Картометрический	0,1	-
9	355726,73	4330186,01	Картометрический	0,1	-
10	355724,33	4330162,78	Картометрический	0,1	-
11	355722,31	4330162,83	Картометрический	0,1	-
12	355722,08	4330158,58	Картометрический	0,1	-
13	355720,62	4330158,66	Картометрический	0,1	-
14	355720,19	4330152,80	Картометрический	0,1	-
15	355719,82	4330149,56	Картометрический	0,1	-
16	355718,79	4330142,22	Картометрический	0,1	-
17	355695,41	4330144,00	Картометрический	0,1	-
18	355685,71	4330148,62	Картометрический	0,1	-

19	355658,67	4330151,99	Картометрический	0,1	-
20	355632,99	4330154,56	Картометрический	0,1	-
21	355605,32	4330159,89	Картометрический	0,1	-
22	355588,97	4330160,93	Картометрический	0,1	-
23	355582,62	4330157,79	Картометрический	0,1	-
24	355578,63	4330118,88	Картометрический	0,1	-
25	355577,04	4330112,13	Картометрический	0,1	-
26	355574,46	4330076,19	Картометрический	0,1	-
27	355572,58	4330031,25	Картометрический	0,1	-
28	355572,06	4330020,04	Картометрический	0,1	-
29	355571,02	4329982,26	Картометрический	0,1	-
30	355568,40	4329940,56	Картометрический	0,1	-
31	355564,76	4329905,97	Картометрический	0,1	-
32	355561,85	4329898,55	Картометрический	0,1	-
33	355561,06	4329882,82	Картометрический	0,1	-
34	355619,87	4329881,19	Картометрический	0,1	-
35	355649,23	4329883,38	Картометрический	0,1	-
36	355659,50	4329882,29	Картометрический	0,1	-
37	355688,46	4329883,65	Картометрический	0,1	-
38	355702,50	4329882,83	Картометрический	0,1	-
39	355704,96	4329884,29	Картометрический	0,1	-
40	355714,17	4329884,36	Картометрический	0,1	-
41	355728,64	4329883,81	Картометрический	0,1	-
42	355743,14	4329883,25	Картометрический	0,1	-
43	355751,78	4329880,29	Картометрический	0,1	-
44	355785,10	4329878,53	Картометрический	0,1	-
45	355791,72	4329878,21	Картометрический	0,1	-
46	355792,99	4329876,57	Картометрический	0,1	-
47	355812,12	4329875,49	Картометрический	0,1	-

48	355813,62	4329877,54	Картометрический	0,1	-
49	355813,92	4329877,58	Картометрический	0,1	-
50	355821,63	4329879,74	Картометрический	0,1	-
51	355820,86	4329887,44	Картометрический	0,1	-
52	355861,77	4329943,36	Картометрический	0,1	-
53	355918,31	4330026,33	Картометрический	0,1	-
54	355945,88	4330067,32	Картометрический	0,1	-
55	355922,85	4330082,78	Картометрический	0,1	-
1	355907,66	4330088,86	Картометрический	0,1	-

Приложение № 6
к приказу Департамента
градостроительного развития
Томской области
от 01.12.2025 № 126

Приложение 141
к Правилам землепользования
и застройки муниципального
образования «Город Томск»

ГРАФИЧЕСКОЕ ОПИСАНИЕ

местоположения границ населенных пунктов, территориальных зон,
особо охраняемых природных территорий,
зон с особыми условиями использования территории

Территориальная зона Ж-3 Зона застройки индивидуальными жилыми домами
(наименование объекта местоположение границ, которого описано (далее - объект)

Раздел 1

Сведения об объекте		
№ п/п	Характеристики объекта	Описание характеристик
1	2	3
1	Местоположение объекта	Томская область, МО «Город Томск», город Томск
2	Площадь объекта +/- величина погрешности определения площади (Р +/- Дельта Р)	105538 кв. м
3	Иные характеристики объекта	

Раздел 2					
Сведения о местоположении границ объекта					
1. Система координат <u>МСК - 70</u>					
2. Сведения о характерных точках границ объекта					
Обозначение характерных точек границ	Координаты, м		Метод определения координат характерной точки	Средняя квадратическая погрешность положения характерной точки (Mt), м	Описание обозначения точки на местности (при наличии)
	X	Y			
1	2	3	4	5	6
1	355371,90	4329513,85	Картометрический	0,1	-
2	355374,47	4329508,15	Картометрический	0,1	-
3	355397,41	4329514,74	Картометрический	0,1	-
4	355405,43	4329517,04	Картометрический	0,1	-
5	355414,32	4329521,11	Картометрический	0,1	-
6	355422,20	4329525,49	Картометрический	0,1	-
7	355446,30	4329542,19	Картометрический	0,1	-
8	355451,22	4329543,87	Картометрический	0,1	-
9	355456,25	4329545,81	Картометрический	0,1	-
10	355472,59	4329554,50	Картометрический	0,1	-
11	355477,58	4329557,41	Картометрический	0,1	-
12	355514,73	4329579,40	Картометрический	0,1	-
13	355520,96	4329586,88	Картометрический	0,1	-
14	355529,57	4329599,97	Картометрический	0,1	-
15	355531,42	4329598,37	Картометрический	0,1	-
16	355553,90	4329623,87	Картометрический	0,1	-
17	355562,52	4329630,31	Картометрический	0,1	-
18	355567,79	4329633,92	Картометрический	0,1	-

19	355573,02	4329637,52	Картометрический	0,1	-
20	355598,70	4329652,18	Картометрический	0,1	-
21	355626,25	4329658,38	Картометрический	0,1	-
22	355722,83	4329756,56	Картометрический	0,1	-
23	355722,26	4329762,91	Картометрический	0,1	-
24	355741,83	4329785,53	Картометрический	0,1	-
25	355803,26	4329863,42	Картометрический	0,1	-
26	355804,84	4329865,54	Картометрический	0,1	-
27	355807,07	4329868,59	Картометрический	0,1	-
28	355738,03	4329874,54	Картометрический	0,1	-
29	355715,21	4329873,45	Картометрический	0,1	-
30	355708,33	4329873,29	Картометрический	0,1	-
31	355708,17	4329874,82	Картометрический	0,1	-
32	355653,99	4329867,71	Картометрический	0,1	-
33	355652,07	4329875,26	Картометрический	0,1	-
34	355622,12	4329873,31	Картометрический	0,1	-
35	355594,94	4329871,88	Картометрический	0,1	-
36	355585,07	4329872,87	Картометрический	0,1	-
37	355558,56	4329872,48	Картометрический	0,1	-
38	355544,21	4329871,35	Картометрический	0,1	-
39	355492,17	4329867,23	Картометрический	0,1	-
40	355441,79	4329874,17	Картометрический	0,1	-
41	355427,58	4329870,10	Картометрический	0,1	-
42	355383,33	4329873,99	Картометрический	0,1	-
43	355359,76	4329877,16	Картометрический	0,1	-
44	355352,56	4329877,65	Картометрический	0,1	-
45	355321,64	4329873,17	Картометрический	0,1	-
46	355320,11	4329862,72	Картометрический	0,1	-
47	355319,51	4329844,04	Картометрический	0,1	-

48	355334,27	4329746,36	Картометрический	0,1	-
49	355339,36	4329717,87	Картометрический	0,1	-
50	355341,04	4329705,00	Картометрический	0,1	-
51	355344,73	4329684,21	Картометрический	0,1	-
52	355346,89	4329672,73	Картометрический	0,1	-
53	355360,30	4329577,23	Картометрический	0,1	-
54	355363,79	4329549,29	Картометрический	0,1	-
55	355366,28	4329543,43	Картометрический	0,1	-
56	355367,83	4329535,39	Картометрический	0,1	-
1	355371,90	4329513,85	Картометрический	0,1	-

Приложение № 7
к приказу Департамента
градостроительного развития
Томской области
от 01.12.2025 № 126

Приложение 142
к Правилам землепользования
и застройки муниципального
образования «Город Томск»

ГРАФИЧЕСКОЕ ОПИСАНИЕ

местоположения границ населенных пунктов, территориальных зон,
особо охраняемых природных территорий,
зон с особыми условиями использования территории

Территориальная зона Ж-3 Зона застройки индивидуальными жилыми домами
(наименование объекта местоположение границ, которого описано (далее - объект)

Раздел 1

Сведения об объекте		
№ п/п	Характеристики объекта	Описание характеристик
1	2	3
1	Местоположение объекта	Томская область, МО «Город Томск», город Томск
2	Площадь объекта +/- величина погрешности определения площади (Р +/- Дельта Р)	105192 кв. м
3	Иные характеристики объекта	

Раздел 2					
Сведения о местоположении границ объекта					
1. Система координат <u>МСК - 70</u>					
2. Сведения о характерных точках границ объекта					
Обозначение характерных точек границ	Координаты, м		Метод определения координат характерной точки	Средняя квадратическая погрешность положения характерной точки (Mt), м	Описание обозначения точки на местности (при наличии)
	X	Y			
1	2	3	4	5	6
1	355332,59	4329678,32	Картометрический	0,1	-
2	355326,81	4329710,98	Картометрический	0,1	-
3	355326,50	4329712,89	Картометрический	0,1	-
4	355330,56	4329713,49	Картометрический	0,1	-
5	355321,78	4329775,37	Картометрический	0,1	-
6	355308,73	4329853,89	Картометрический	0,1	-
7	355275,63	4329847,49	Картометрический	0,1	-
8	355266,89	4329839,50	Картометрический	0,1	-
9	355251,95	4329836,62	Картометрический	0,1	-
10	355251,13	4329832,55	Картометрический	0,1	-
11	355236,80	4329829,29	Картометрический	0,1	-
12	355230,30	4329827,80	Картометрический	0,1	-
13	355230,82	4329825,58	Картометрический	0,1	-
14	355216,25	4329823,36	Картометрический	0,1	-
15	355215,59	4329827,05	Картометрический	0,1	-
16	355210,00	4329826,04	Картометрический	0,1	-
17	355206,98	4329825,58	Картометрический	0,1	-
18	355199,42	4329824,23	Картометрический	0,1	-

19	355201,96	4329803,88	Картометрический	0,1	-
20	355207,73	4329758,07	Картометрический	0,1	-
21	355203,22	4329757,52	Картометрический	0,1	-
22	355166,80	4329753,21	Картометрический	0,1	-
23	355166,68	4329749,11	Картометрический	0,1	-
24	355160,35	4329747,73	Картометрический	0,1	-
25	355155,83	4329759,63	Картометрический	0,1	-
26	355147,37	4329758,80	Картометрический	0,1	-
27	355136,16	4329756,39	Картометрический	0,1	-
28	355133,54	4329764,77	Картометрический	0,1	-
29	355119,44	4329758,78	Картометрический	0,1	-
30	355113,09	4329745,42	Картометрический	0,1	-
31	355052,15	4329737,89	Картометрический	0,1	-
32	355058,89	4329694,24	Картометрический	0,1	-
33	355019,74	4329673,72	Картометрический	0,1	-
34	355001,71	4329664,26	Картометрический	0,1	-
35	354983,06	4329653,60	Картометрический	0,1	-
36	354980,90	4329653,24	Картометрический	0,1	-
37	354977,82	4329651,92	Картометрический	0,1	-
38	354966,87	4329645,40	Картометрический	0,1	-
39	354976,07	4329629,62	Картометрический	0,1	-
40	354980,66	4329621,83	Картометрический	0,1	-
41	354994,74	4329599,01	Картометрический	0,1	-
42	354996,67	4329600,15	Картометрический	0,1	-
43	355005,88	4329585,72	Картометрический	0,1	-
44	355010,01	4329578,67	Картометрический	0,1	-
45	355007,23	4329576,83	Картометрический	0,1	-
46	355014,28	4329565,57	Картометрический	0,1	-
47	355030,95	4329539,68	Картометрический	0,1	-

48	355038,53	4329527,74	Картометрический	0,1	-
49	355041,49	4329523,27	Картометрический	0,1	-
50	355043,26	4329520,37	Картометрический	0,1	-
51	355051,62	4329506,61	Картометрический	0,1	-
52	355057,78	4329495,89	Картометрический	0,1	-
53	355059,37	4329496,94	Картометрический	0,1	-
54	355063,08	4329491,23	Картометрический	0,1	-
55	355063,65	4329487,48	Картометрический	0,1	-
56	355070,26	4329476,48	Картометрический	0,1	-
57	355073,47	4329473,60	Картометрический	0,1	-
58	355080,52	4329459,01	Картометрический	0,1	-
59	355089,90	4329442,97	Картометрический	0,1	-
60	355091,56	4329443,81	Картометрический	0,1	-
61	355101,91	4329424,75	Картометрический	0,1	-
62	355100,23	4329423,89	Картометрический	0,1	-
63	355113,56	4329401,84	Картометрический	0,1	-
64	355120,28	4329393,09	Картометрический	0,1	-
65	355129,17	4329397,30	Картометрический	0,1	-
66	355148,94	4329407,18	Картометрический	0,1	-
67	355141,86	4329417,57	Картометрический	0,1	-
68	355171,01	4329431,17	Картометрический	0,1	-
69	355183,15	4329429,03	Картометрический	0,1	-
70	355206,11	4329437,67	Картометрический	0,1	-
71	355244,64	4329454,50	Картометрический	0,1	-
72	355257,88	4329459,68	Картометрический	0,1	-
73	355267,00	4329459,95	Картометрический	0,1	-
74	355275,72	4329461,11	Картометрический	0,1	-
75	355281,71	4329462,81	Картометрический	0,1	-
76	355288,40	4329466,58	Картометрический	0,1	-

77	355300,02	4329472,12	Картометрический	0,1	-
78	355306,21	4329476,95	Картометрический	0,1	-
79	355313,17	4329490,55	Картометрический	0,1	-
80	355333,87	4329496,61	Картометрический	0,1	-
81	355335,96	4329495,87	Картометрический	0,1	-
82	355360,34	4329504,05	Картометрический	0,1	-
83	355361,27	4329505,76	Картометрический	0,1	-
84	355360,62	4329517,48	Картометрический	0,1	-
85	355350,74	4329565,23	Картометрический	0,1	-
86	355345,30	4329595,80	Картометрический	0,1	-
87	355340,55	4329622,74	Картометрический	0,1	-
88	355338,72	4329645,81	Картометрический	0,1	-
1	355332,59	4329678,32	Картометрический	0,1	-

Приложение № 8
к приказу Департамента
градостроительного развития
Томской области
от 01.12.2025 № 126

Приложение 143
к Правилам землепользования
и застройки муниципального
образования «Город Томск»

ГРАФИЧЕСКОЕ ОПИСАНИЕ

местоположения границ населенных пунктов, территориальных зон,
особо охраняемых природных территорий,
зон с особыми условиями использования территории

Территориальная зона Ж-2 Зона застройки малоэтажными и среднеэтажными
жилими домами

(наименование объекта местоположение границ, которого описано (далее - объект)

Раздел 1

Сведения об объекте		
№ п/п	Характеристики объекта	Описание характеристик
1	2	3
1	Местоположение объекта	Томская область, МО «Город Томск», город Томск
2	Площадь объекта +/- величина погрешности определения площади (Р +/- Дельта Р)	23511 кв. м
3	Иные характеристики объекта	

Раздел 2					
Сведения о местоположении границ объекта					
1. Система координат <u>МСК - 70</u>					
2. Сведения о характерных точках границ объекта					
Обозначение характерных точек границ	Координаты, м		Метод определения координат характерной точки	Средняя квадратическая погрешность положения характерной точки (Mt), м	Описание обозначения точки на местности (при наличии)
	X	Y			
1	2	3	4	5	6
1	354977,84	4329651,93	Картометрический	0,1	-
2	354980,90	4329653,24	Картометрический	0,1	-
3	354983,06	4329653,60	Картометрический	0,1	-
4	355001,71	4329664,26	Картометрический	0,1	-
5	355019,74	4329673,72	Картометрический	0,1	-
6	355058,89	4329694,24	Картометрический	0,1	-
7	355052,15	4329737,89	Картометрический	0,1	-
8	355113,09	4329745,42	Картометрический	0,1	-
9	355119,44	4329758,78	Картометрический	0,1	-
10	355133,54	4329764,77	Картометрический	0,1	-
11	355136,16	4329756,39	Картометрический	0,1	-
12	355147,37	4329758,80	Картометрический	0,1	-
13	355155,83	4329759,63	Картометрический	0,1	-
14	355160,35	4329747,73	Картометрический	0,1	-
15	355166,68	4329749,11	Картометрический	0,1	-
16	355166,80	4329753,21	Картометрический	0,1	-
17	355203,22	4329757,52	Картометрический	0,1	-
18	355207,73	4329758,07	Картометрический	0,1	-

19	355201,96	4329803,88	Картометрический	0,1	-
20	355199,42	4329824,23	Картометрический	0,1	-
21	355194,91	4329823,42	Картометрический	0,1	-
22	355194,66	4329823,37	Картометрический	0,1	-
23	355177,55	4329820,50	Картометрический	0,1	-
24	355161,01	4329817,73	Картометрический	0,1	-
25	355134,24	4329813,23	Картометрический	0,1	-
26	355127,54	4329812,15	Картометрический	0,1	-
27	355122,58	4329811,32	Картометрический	0,1	-
28	355109,60	4329809,14	Картометрический	0,1	-
29	355101,60	4329807,80	Картометрический	0,1	-
30	355071,06	4329802,69	Картометрический	0,1	-
31	355068,79	4329802,32	Картометрический	0,1	-
32	355067,94	4329802,18	Картометрический	0,1	-
33	355044,34	4329798,23	Картометрический	0,1	-
34	355030,44	4329795,90	Картометрический	0,1	-
35	355024,89	4329794,97	Картометрический	0,1	-
36	354921,91	4329777,73	Картометрический	0,1	-
37	354905,09	4329774,88	Картометрический	0,1	-
38	354925,76	4329739,79	Картометрический	0,1	-
39	354927,67	4329736,58	Картометрический	0,1	-
40	354930,56	4329731,70	Картометрический	0,1	-
41	354971,62	4329662,43	Картометрический	0,1	-
1	354977,84	4329651,93	Картометрический	0,1	-

Приложение № 9
к приказу Департамента
градостроительного развития
Томской области
от 01.12.2025 № 126

Приложение 144
к Правилам землепользования
и застройки муниципального
образования «Город Томск»

ГРАФИЧЕСКОЕ ОПИСАНИЕ

местоположения границ населенных пунктов, территориальных зон,
особо охраняемых природных территорий,
зон с особыми условиями использования территории

Территориальная зона Ж-3 Зона застройки индивидуальными жилыми домами
(наименование объекта местоположение границ, которого описано (далее - объект)

Раздел 1

Сведения об объекте		
№ п/п	Характеристики объекта	Описание характеристик
1	2	3
1	Местоположение объекта	Томская область, МО «Город Томск», город Томск
2	Площадь объекта +/- величина погрешности определения площади (Р +/- Дельта Р)	75897 кв. м
3	Иные характеристики объекта	

Раздел 2					
Сведения о местоположении границ объекта					
1. Система координат <u>МСК - 70</u>					
2. Сведения о характерных точках границ объекта					
Обозначение характерных точек границ	Координаты, м		Метод определения координат характерной точки	Средняя квадратическая погрешность положения характерной точки (M _t), м	Описание обозначения точки на местности (при наличии)
	X	Y			
1	2	3	4	5	6
1	355010,89	4329551,70	Картометрический	0,1	-
2	355001,17	4329545,44	Картометрический	0,1	-
3	355001,39	4329545,17	Картометрический	0,1	-
4	354985,63	4329535,06	Картометрический	0,1	-
5	354986,02	4329534,43	Картометрический	0,1	-
6	354961,70	4329519,40	Картометрический	0,1	-
7	354950,37	4329514,09	Картометрический	0,1	-
8	354938,51	4329507,19	Картометрический	0,1	-
9	354937,92	4329508,29	Картометрический	0,1	-
10	354885,66	4329477,61	Картометрический	0,1	-
11	354860,37	4329460,53	Картометрический	0,1	-
12	354838,06	4329444,05	Картометрический	0,1	-
13	354827,10	4329437,77	Картометрический	0,1	-
14	354802,55	4329422,69	Картометрический	0,1	-
15	354777,79	4329407,86	Картометрический	0,1	-
16	354765,26	4329400,63	Картометрический	0,1	-
17	354739,42	4329385,22	Картометрический	0,1	-
18	354711,08	4329370,57	Картометрический	0,1	-

19	354695,90	4329363,39	Картометрический	0,1	-
20	354693,59	4329367,36	Картометрический	0,1	-
21	354667,45	4329354,91	Картометрический	0,1	-
22	354675,50	4329336,34	Картометрический	0,1	-
23	354676,27	4329336,09	Картометрический	0,1	-
24	354683,84	4329319,71	Картометрический	0,1	-
25	354684,73	4329318,05	Картометрический	0,1	-
26	354694,03	4329299,13	Картометрический	0,1	-
27	354696,76	4329293,51	Картометрический	0,1	-
28	354707,59	4329277,69	Картометрический	0,1	-
29	354706,41	4329254,77	Картометрический	0,1	-
30	354709,37	4329242,97	Картометрический	0,1	-
31	354714,14	4329233,15	Картометрический	0,1	-
32	354717,76	4329223,00	Картометрический	0,1	-
33	354718,96	4329218,54	Картометрический	0,1	-
34	354721,25	4329212,29	Картометрический	0,1	-
35	354726,44	4329193,54	Картометрический	0,1	-
36	354729,47	4329183,27	Картометрический	0,1	-
37	354740,05	4329180,28	Картометрический	0,1	-
38	354748,27	4329173,87	Картометрический	0,1	-
39	354751,42	4329173,09	Картометрический	0,1	-
40	354759,89	4329177,25	Картометрический	0,1	-
41	354815,26	4329218,11	Картометрический	0,1	-
42	354835,90	4329229,49	Картометрический	0,1	-
43	354860,39	4329244,63	Картометрический	0,1	-
44	354872,73	4329254,80	Картометрический	0,1	-
45	354894,22	4329267,37	Картометрический	0,1	-
46	354933,18	4329288,16	Картометрический	0,1	-
47	354939,84	4329291,84	Картометрический	0,1	-

48	354957,69	4329303,84	Картометрический	0,1	-
49	354997,21	4329325,82	Картометрический	0,1	-
50	355002,72	4329328,21	Картометрический	0,1	-
51	355020,81	4329338,17	Картометрический	0,1	-
52	355045,02	4329352,38	Картометрический	0,1	-
53	355041,65	4329358,38	Картометрический	0,1	-
54	355051,92	4329366,28	Картометрический	0,1	-
55	355053,48	4329367,12	Картометрический	0,1	-
56	355068,06	4329375,09	Картометрический	0,1	-
57	355079,66	4329380,60	Картометрический	0,1	-
58	355079,04	4329381,73	Картометрический	0,1	-
59	355082,16	4329383,40	Картометрический	0,1	-
60	355084,49	4329385,12	Картометрический	0,1	-
61	355096,79	4329391,70	Картометрический	0,1	-
62	355103,03	4329395,11	Картометрический	0,1	-
63	355090,64	4329415,79	Картометрический	0,1	-
64	355080,32	4329432,29	Картометрический	0,1	-
65	355080,68	4329432,50	Картометрический	0,1	-
66	355076,37	4329439,09	Картометрический	0,1	-
67	355078,00	4329440,08	Картометрический	0,1	-
68	355071,73	4329450,74	Картометрический	0,1	-
69	355064,98	4329461,66	Картометрический	0,1	-
70	355062,70	4329460,38	Картометрический	0,1	-
71	355059,78	4329465,05	Картометрический	0,1	-
72	355062,39	4329466,55	Картометрический	0,1	-
73	355052,35	4329483,89	Картометрический	0,1	-
74	355051,95	4329483,66	Картометрический	0,1	-
75	355046,17	4329492,59	Картометрический	0,1	-
76	355041,78	4329499,95	Картометрический	0,1	-

77	355032,77	4329515,05	Картометрический	0,1	-
78	355033,71	4329515,73	Картометрический	0,1	-
79	355030,87	4329520,65	Картометрический	0,1	-
80	355028,65	4329519,55	Картометрический	0,1	-
81	355024,83	4329525,83	Картометрический	0,1	-
82	355026,35	4329526,81	Картометрический	0,1	-
83	355022,18	4329533,96	Картометрический	0,1	-
84	355018,52	4329539,98	Картометрический	0,1	-
1	355010,89	4329551,70	Картометрический	0,1	-

Приложение № 10
к приказу Департамента
градостроительного развития
Томской области
от 01.12.2025 № 126

Приложение 145
к Правилам землепользования
и застройки муниципального
образования «Город Томск»

ГРАФИЧЕСКОЕ ОПИСАНИЕ

местоположения границ населенных пунктов, территориальных зон,
особо охраняемых природных территорий,
зон с особыми условиями использования территории

Территориальная зона Ж-2 Зона застройки малоэтажными и среднеэтажными
жилими домами

(наименование объекта местоположение границ, которого описано (далее - объект)

Раздел 1

Сведения об объекте		
№ п/п	Характеристики объекта	Описание характеристик
1	2	3
1	Местоположение объекта	Томская область, МО «Город Томск», город Томск
2	Площадь объекта +/- величина погрешности определения площади (Р +/- Дельта Р)	19992 кв. м
3	Иные характеристики объекта	

Раздел 2					
Сведения о местоположении границ объекта					
1. Система координат <u>МСК - 70</u>					
2. Сведения о характерных точках границ объекта					
Обозначение характерных точек границ	Координаты, м		Метод определения координат характерной точки	Средняя квадратическая погрешность положения характерной точки (M _t), м	Описание обозначения точки на местности (при наличии)
	X	Y			
1	2	3	4	5	6
1	354908,49	4329500,09	Картометрический	0,1	-
2	354923,47	4329510,31	Картометрический	0,1	-
3	354943,67	4329522,37	Картометрический	0,1	-
4	354954,16	4329527,65	Картометрический	0,1	-
5	354980,27	4329544,32	Картометрический	0,1	-
6	354987,81	4329549,03	Картометрический	0,1	-
7	355002,65	4329558,75	Картометрический	0,1	-
8	355004,43	4329560,37	Картометрический	0,1	-
9	354998,09	4329571,27	Картометрический	0,1	-
10	354996,00	4329570,07	Картометрический	0,1	-
11	354992,50	4329575,92	Картометрический	0,1	-
12	354994,23	4329577,04	Картометрический	0,1	-
13	354983,93	4329594,45	Картометрический	0,1	-
14	354982,49	4329600,25	Картометрический	0,1	-
15	354975,07	4329612,25	Картометрический	0,1	-
16	354973,80	4329611,59	Картометрический	0,1	-
17	354965,26	4329626,00	Картометрический	0,1	-
18	354946,02	4329613,41	Картометрический	0,1	-

19	354940,82	4329609,85	Картометрический	0,1	-
20	354949,48	4329596,10	Картометрический	0,1	-
21	354939,80	4329592,32	Картометрический	0,1	-
22	354920,91	4329580,77	Картометрический	0,1	-
23	354917,92	4329564,49	Картометрический	0,1	-
24	354896,84	4329553,24	Картометрический	0,1	-
25	354897,35	4329552,40	Картометрический	0,1	-
26	354881,19	4329543,27	Картометрический	0,1	-
27	354839,55	4329521,33	Картометрический	0,1	-
28	354840,16	4329520,38	Картометрический	0,1	-
29	354840,47	4329519,83	Картометрический	0,1	-
30	354825,56	4329511,52	Картометрический	0,1	-
31	354825,26	4329509,74	Картометрический	0,1	-
32	354803,28	4329495,97	Картометрический	0,1	-
33	354790,72	4329499,33	Картометрический	0,1	-
34	354786,18	4329498,62	Картометрический	0,1	-
35	354777,50	4329512,09	Картометрический	0,1	-
36	354774,68	4329516,40	Картометрический	0,1	-
37	354770,99	4329522,58	Картометрический	0,1	-
38	354769,11	4329525,43	Картометрический	0,1	-
39	354771,45	4329526,88	Картометрический	0,1	-
40	354767,08	4329534,09	Картометрический	0,1	-
41	354762,58	4329544,44	Картометрический	0,1	-
42	354760,19	4329542,50	Картометрический	0,1	-
43	354758,10	4329541,26	Картометрический	0,1	-
44	354736,40	4329527,89	Картометрический	0,1	-
45	354708,34	4329512,15	Картометрический	0,1	-
46	354703,79	4329509,65	Картометрический	0,1	-
47	354702,95	4329510,98	Картометрический	0,1	-

48	354700,07	4329509,17	Картометрический	0,1	-
49	354701,06	4329507,58	Картометрический	0,1	-
50	354698,04	4329505,54	Картометрический	0,1	-
51	354696,25	4329505,80	Картометрический	0,1	-
52	354694,25	4329505,16	Картометрический	0,1	-
53	354693,56	4329503,19	Картометрический	0,1	-
54	354674,54	4329490,30	Картометрический	0,1	-
55	354685,55	4329474,15	Картометрический	0,1	-
56	354684,98	4329473,79	Картометрический	0,1	-
57	354693,47	4329460,70	Картометрический	0,1	-
58	354694,14	4329460,23	Картометрический	0,1	-
59	354706,05	4329467,09	Картометрический	0,1	-
60	354711,25	4329470,37	Картометрический	0,1	-
61	354712,66	4329466,85	Картометрический	0,1	-
62	354723,47	4329442,65	Картометрический	0,1	-
63	354734,68	4329447,60	Картометрический	0,1	-
64	354734,64	4329447,70	Картометрический	0,1	-
65	354731,99	4329454,09	Картометрический	0,1	-
66	354759,71	4329465,58	Картометрический	0,1	-
67	354762,36	4329459,18	Картометрический	0,1	-
68	354771,29	4329464,83	Картометрический	0,1	-
69	354782,01	4329446,32	Картометрический	0,1	-
70	354786,64	4329437,77	Картометрический	0,1	-
71	354786,63	4329437,77	Картометрический	0,1	-
72	354791,52	4329429,68	Картометрический	0,1	-
73	354795,78	4329432,40	Картометрический	0,1	-
74	354802,96	4329436,76	Картометрический	0,1	-
75	354803,65	4329435,62	Картометрический	0,1	-
76	354811,31	4329440,28	Картометрический	0,1	-

77	354810,80	4329441,10	Картометрический	0,1	-
78	354818,65	4329445,94	Картометрический	0,1	-
79	354830,31	4329451,97	Картометрический	0,1	-
80	354839,10	4329457,68	Картометрический	0,1	-
81	354842,80	4329460,04	Картометрический	0,1	-
82	354851,89	4329465,30	Картометрический	0,1	-
83	354866,89	4329475,09	Картометрический	0,1	-
84	354887,10	4329487,54	Картометрический	0,1	-
1	354908,49	4329500,09	Картометрический	0,1	-

Приложение № 11
к приказу Департамента
градостроительного развития
Томской области
от 01.12.2025 № 126

Приложение 146
к Правилам землепользования
и застройки муниципального
образования «Город Томск»

ГРАФИЧЕСКОЕ ОПИСАНИЕ

местоположения границ населенных пунктов, территориальных зон,
особо охраняемых природных территорий,
зон с особыми условиями использования территории

Территориальная зона ОЖ Зона общественно-жилого назначения
(наименование объекта местоположение границ, которого описано (далее - объект)

Раздел 1

Сведения об объекте		
№ п/п	Характеристики объекта	Описание характеристик
1	2	3
1	Местоположение объекта	Томская область, МО «Город Томск», город Томск
2	Площадь объекта +/- величина погрешности определения площади (Р +/- Дельта Р)	53621 кв. м
3	Иные характеристики объекта	

Раздел 2					
Сведения о местоположении границ объекта					
1. Система координат <u>МСК - 70</u>					
2. Сведения о характерных точках границ объекта					
Обозначение характерных точек границ	Координаты, м		Метод определения координат характерной точки	Средняя квадратическая погрешность положения характерной точки (M _t), м	Описание обозначения точки на местности (при наличии)
	X	Y			
1	2	3	4	5	6
1	354681,97	4329823,37	Картометрический	0,1	-
2	354680,26	4329826,02	Картометрический	0,1	-
3	354659,59	4329813,05	Картометрический	0,1	-
4	354658,87	4329812,60	Картометрический	0,1	-
5	354660,01	4329810,76	Картометрический	0,1	-
6	354651,40	4329805,81	Картометрический	0,1	-
7	354622,22	4329785,95	Картометрический	0,1	-
8	354563,57	4329745,24	Картометрический	0,1	-
9	354558,93	4329742,31	Картометрический	0,1	-
10	354554,97	4329739,82	Картометрический	0,1	-
11	354501,59	4329704,04	Картометрический	0,1	-
12	354541,88	4329631,70	Картометрический	0,1	-
13	354541,89	4329631,70	Картометрический	0,1	-
14	354548,76	4329619,39	Картометрический	0,1	-
15	354549,50	4329617,26	Картометрический	0,1	-
16	354555,28	4329602,44	Картометрический	0,1	-
17	354619,96	4329496,14	Картометрический	0,1	-
18	354625,64	4329486,79	Картометрический	0,1	-

19	354626,98	4329484,59	Картометрический	0,1	-
20	354627,93	4329483,02	Картометрический	0,1	-
21	354615,07	4329473,83	Картометрический	0,1	-
22	354622,15	4329458,60	Картометрический	0,1	-
23	354622,50	4329457,80	Картометрический	0,1	-
24	354672,10	4329373,94	Картометрический	0,1	-
25	354712,76	4329393,06	Картометрический	0,1	-
26	354720,88	4329396,87	Картометрический	0,1	-
27	354786,64	4329437,77	Картометрический	0,1	-
28	354782,01	4329446,32	Картометрический	0,1	-
29	354771,29	4329464,83	Картометрический	0,1	-
30	354762,36	4329459,18	Картометрический	0,1	-
31	354759,71	4329465,58	Картометрический	0,1	-
32	354731,99	4329454,09	Картометрический	0,1	-
33	354734,64	4329447,70	Картометрический	0,1	-
34	354734,68	4329447,60	Картометрический	0,1	-
35	354723,47	4329442,65	Картометрический	0,1	-
36	354712,66	4329466,85	Картометрический	0,1	-
37	354711,25	4329470,37	Картометрический	0,1	-
38	354706,05	4329467,09	Картометрический	0,1	-
39	354694,14	4329460,23	Картометрический	0,1	-
40	354693,47	4329460,70	Картометрический	0,1	-
41	354684,98	4329473,79	Картометрический	0,1	-
42	354685,55	4329474,15	Картометрический	0,1	-
43	354674,54	4329490,30	Картометрический	0,1	-
44	354693,56	4329503,19	Картометрический	0,1	-
45	354694,25	4329505,16	Картометрический	0,1	-
46	354696,25	4329505,80	Картометрический	0,1	-
47	354698,04	4329505,54	Картометрический	0,1	-

48	354701,06	4329507,58	Картометрический	0,1	-
49	354700,07	4329509,17	Картометрический	0,1	-
50	354702,95	4329510,98	Картометрический	0,1	-
51	354703,79	4329509,65	Картометрический	0,1	-
52	354708,34	4329512,15	Картометрический	0,1	-
53	354736,40	4329527,89	Картометрический	0,1	-
54	354758,10	4329541,26	Картометрический	0,1	-
55	354760,19	4329542,50	Картометрический	0,1	-
56	354762,58	4329544,44	Картометрический	0,1	-
57	354757,72	4329552,23	Картометрический	0,1	-
58	354704,56	4329639,71	Картометрический	0,1	-
59	354700,43	4329646,46	Картометрический	0,1	-
60	354688,17	4329666,70	Картометрический	0,1	-
61	354676,76	4329685,45	Картометрический	0,1	-
62	354672,39	4329692,75	Картометрический	0,1	-
63	354671,38	4329692,10	Картометрический	0,1	-
64	354657,94	4329713,05	Картометрический	0,1	-
65	354644,68	4329731,66	Картометрический	0,1	-
66	354654,31	4329737,86	Картометрический	0,1	-
67	354680,68	4329753,86	Картометрический	0,1	-
68	354672,89	4329766,71	Картометрический	0,1	-
69	354683,40	4329773,10	Картометрический	0,1	-
70	354684,07	4329773,50	Картометрический	0,1	-
71	354685,71	4329774,50	Картометрический	0,1	-
72	354686,76	4329772,78	Картометрический	0,1	-
73	354706,73	4329785,04	Картометрический	0,1	-
1	354681,97	4329823,37	Картометрический	0,1	-

Приложение № 12
к приказу Департамента
градостроительного развития
Томской области
от 01.12.2025 № 126

Приложение 147
к Правилам землепользования
и застройки муниципального
образования «Город Томск»

ГРАФИЧЕСКОЕ ОПИСАНИЕ

местоположения границ населенных пунктов, территориальных зон,
особо охраняемых природных территорий,
зон с особыми условиями использования территории

Территориальная зона Ж-1 Зона застройки многоэтажными жилыми домами
(наименование объекта местоположение границ, которого описано (далее - объект))

Раздел 1

Сведения об объекте		
№ п/п	Характеристики объекта	Описание характеристик
1	2	3
1	Местоположение объекта	Томская область, МО «Город Томск», город Томск
2	Площадь объекта +/- величина погрешности определения площади (Р +/- Дельта Р)	58923 кв. м
3	Иные характеристики объекта	

Раздел 2					
Сведения о местоположении границ объекта					
1. Система координат <u>МСК - 70</u>					
2. Сведения о характерных точках границ объекта					
Обозначение характерных точек границ	Координаты, м		Метод определения координат характерной точки	Средняя квадратическая погрешность положения характерной точки (Mt), м	Описание обозначения точки на местности (при наличии)
	X	Y			
1	2	3	4	5	6
1	354881,19	4329543,27	Картометрический	0,1	-
2	354897,35	4329552,40	Картометрический	0,1	-
3	354896,84	4329553,24	Картометрический	0,1	-
4	354917,92	4329564,49	Картометрический	0,1	-
5	354920,91	4329580,77	Картометрический	0,1	-
6	354939,80	4329592,32	Картометрический	0,1	-
7	354949,48	4329596,10	Картометрический	0,1	-
8	354940,82	4329609,85	Картометрический	0,1	-
9	354946,02	4329613,41	Картометрический	0,1	-
10	354960,59	4329622,93	Картометрический	0,1	-
11	354959,53	4329624,69	Картометрический	0,1	-
12	354949,87	4329639,97	Картометрический	0,1	-
13	354943,25	4329650,42	Картометрический	0,1	-
14	354949,02	4329653,98	Картометрический	0,1	-
15	354940,49	4329668,60	Картометрический	0,1	-
16	354942,35	4329669,65	Картометрический	0,1	-
17	354921,34	4329703,67	Картометрический	0,1	-
18	354920,17	4329705,56	Картометрический	0,1	-

19	354919,10	4329704,92	Картометрический	0,1	-
20	354916,22	4329710,14	Картометрический	0,1	-
21	354894,81	4329746,84	Картометрический	0,1	-
22	354885,88	4329762,06	Картометрический	0,1	-
23	354884,99	4329761,34	Картометрический	0,1	-
24	354878,94	4329770,97	Картометрический	0,1	-
25	354872,45	4329766,84	Картометрический	0,1	-
26	354867,61	4329774,83	Картометрический	0,1	-
27	354810,26	4329739,52	Картометрический	0,1	-
28	354807,26	4329739,21	Картометрический	0,1	-
29	354804,59	4329737,58	Картометрический	0,1	-
30	354803,24	4329734,68	Картометрический	0,1	-
31	354798,43	4329731,33	Картометрический	0,1	-
32	354769,65	4329711,36	Картометрический	0,1	-
33	354759,66	4329727,19	Картометрический	0,1	-
34	354754,59	4329735,20	Картометрический	0,1	-
35	354742,05	4329755,09	Картометрический	0,1	-
36	354734,30	4329767,35	Картометрический	0,1	-
37	354727,10	4329778,77	Картометрический	0,1	-
38	354781,07	4329815,61	Картометрический	0,1	-
39	354791,17	4329822,51	Картометрический	0,1	-
40	354792,43	4329823,36	Картометрический	0,1	-
41	354795,82	4329825,68	Картометрический	0,1	-
42	354801,39	4329829,49	Картометрический	0,1	-
43	354806,14	4329832,73	Картометрический	0,1	-
44	354808,12	4329832,71	Картометрический	0,1	-
45	354832,70	4329848,88	Картометрический	0,1	-
46	354829,94	4329853,36	Картометрический	0,1	-
47	354829,93	4329853,34	Картометрический	0,1	-

48	354804,81	4329893,90	Картометрический	0,1	-
49	354780,28	4329879,82	Картометрический	0,1	-
50	354779,99	4329880,26	Картометрический	0,1	-
51	354691,57	4329828,85	Картометрический	0,1	-
52	354681,97	4329823,37	Картометрический	0,1	-
53	354706,73	4329785,04	Картометрический	0,1	-
54	354686,76	4329772,78	Картометрический	0,1	-
55	354685,71	4329774,50	Картометрический	0,1	-
56	354684,07	4329773,50	Картометрический	0,1	-
57	354683,40	4329773,10	Картометрический	0,1	-
58	354672,89	4329766,71	Картометрический	0,1	-
59	354680,68	4329753,86	Картометрический	0,1	-
60	354654,31	4329737,86	Картометрический	0,1	-
61	354644,68	4329731,66	Картометрический	0,1	-
62	354657,94	4329713,05	Картометрический	0,1	-
63	354671,38	4329692,10	Картометрический	0,1	-
64	354672,39	4329692,75	Картометрический	0,1	-
65	354676,76	4329685,45	Картометрический	0,1	-
66	354688,17	4329666,70	Картометрический	0,1	-
67	354700,43	4329646,46	Картометрический	0,1	-
68	354704,56	4329639,71	Картометрический	0,1	-
69	354757,72	4329552,23	Картометрический	0,1	-
70	354762,58	4329544,44	Картометрический	0,1	-
71	354767,08	4329534,09	Картометрический	0,1	-
72	354771,45	4329526,88	Картометрический	0,1	-
73	354769,11	4329525,43	Картометрический	0,1	-
74	354770,99	4329522,58	Картометрический	0,1	-
75	354774,68	4329516,40	Картометрический	0,1	-
76	354777,50	4329512,09	Картометрический	0,1	-

77	354786,18	4329498,62	Картометрический	0,1	-
78	354790,72	4329499,33	Картометрический	0,1	-
79	354803,28	4329495,97	Картометрический	0,1	-
80	354825,26	4329509,74	Картометрический	0,1	-
81	354825,56	4329511,52	Картометрический	0,1	-
82	354840,47	4329519,83	Картометрический	0,1	-
83	354840,16	4329520,38	Картометрический	0,1	-
84	354839,55	4329521,33	Картометрический	0,1	-
1	354881,19	4329543,27	Картометрический	0,1	-

Приложение № 13
к приказу Департамента
градостроительного развития
Томской области
от 01.12.2025 № 126

Приложение 148
к Правилам землепользования
и застройки муниципального
образования «Город Томск»

ГРАФИЧЕСКОЕ ОПИСАНИЕ

местоположения границ населенных пунктов, территориальных зон,
особо охраняемых природных территорий,
зон с особыми условиями использования территории

Территориальная зона О-6 Зона учреждений народного образования
(наименование объекта местоположение границ, которого описано (далее - объект))

Раздел 1

Сведения об объекте		
№ п/п	Характеристики объекта	Описание характеристик
1	2	3
1	Местоположение объекта	Томская область, МО «Город Томск», город Томск
2	Площадь объекта +/- величина погрешности определения площади (Р +/- Дельта Р)	10123 кв. м
3	Иные характеристики объекта	

Раздел 2					
Сведения о местоположении границ объекта					
1. Система координат <u>МСК - 70</u>					
2. Сведения о характерных точках границ объекта					
Обозначение характерных точек границ	Координаты, м		Метод определения координат характерной точки	Средняя квадратическая погрешность положения характерной точки (M _t), м	Описание обозначения точки на местности (при наличии)
	X	Y			
1	2	3	4	5	6
1	354875,40	4329779,68	Картометрический	0,1	-
2	354870,20	4329788,32	Картометрический	0,1	-
3	354853,93	4329814,56	Картометрический	0,1	-
4	354843,73	4329831,05	Картометрический	0,1	-
5	354835,62	4329844,15	Картометрический	0,1	-
6	354832,70	4329848,88	Картометрический	0,1	-
7	354808,12	4329832,71	Картометрический	0,1	-
8	354806,14	4329832,73	Картометрический	0,1	-
9	354801,39	4329829,49	Картометрический	0,1	-
10	354795,82	4329825,68	Картометрический	0,1	-
11	354792,43	4329823,36	Картометрический	0,1	-
12	354791,17	4329822,51	Картометрический	0,1	-
13	354781,07	4329815,61	Картометрический	0,1	-
14	354727,10	4329778,77	Картометрический	0,1	-
15	354734,30	4329767,35	Картометрический	0,1	-
16	354742,05	4329755,09	Картометрический	0,1	-
17	354754,59	4329735,20	Картометрический	0,1	-
18	354759,66	4329727,19	Картометрический	0,1	-

19	354769,65	4329711,36	Картометрический	0,1	-
20	354798,43	4329731,33	Картометрический	0,1	-
21	354803,24	4329734,68	Картометрический	0,1	-
22	354804,59	4329737,58	Картометрический	0,1	-
23	354807,26	4329739,21	Картометрический	0,1	-
24	354810,26	4329739,52	Картометрический	0,1	-
25	354867,61	4329774,83	Картометрический	0,1	-
1	354875,40	4329779,68	Картометрический	0,1	-

Приложение № 14
к приказу Департамента
градостроительного развития
Томской области
от 01.12.2025 № 126

Приложение 149
к Правилам землепользования
и застройки муниципального
образования «Город Томск»

ГРАФИЧЕСКОЕ ОПИСАНИЕ

местоположения границ населенных пунктов, территориальных зон,
особо охраняемых природных территорий,
зон с особыми условиями использования территории

Территориальная зона О-5 Производственно-деловая зона
(наименование объекта местоположение границ, которого описано (далее - объект))

Раздел 1

Сведения об объекте		
№ п/п	Характеристики объекта	Описание характеристик
1	2	3
1	Местоположение объекта	Томская область, МО «Город Томск», город Томск
2	Площадь объекта +/- величина погрешности определения площади (Р +/- Дельта Р)	126622 кв. м
3	Иные характеристики объекта	

Раздел 2					
Сведения о местоположении границ объекта					
1. Система координат <u>МСК - 70</u>					
2. Сведения о характерных точках границ объекта					
Обозначение характерных точек границ	Координаты, м		Метод определения координат характерной точки	Средняя квадратическая погрешность положения характерной точки (M _t), м	Описание обозначения точки на местности (при наличии)
	X	Y			
1	2	3	4	5	6
1	355538,57	4329887,47	Картометрический	0,1	-
2	355561,06	4329882,82	Картометрический	0,1	-
3	355561,85	4329898,55	Картометрический	0,1	-
4	355564,76	4329905,97	Картометрический	0,1	-
5	355568,40	4329940,56	Картометрический	0,1	-
6	355571,02	4329982,26	Картометрический	0,1	-
7	355572,06	4330020,04	Картометрический	0,1	-
8	355572,58	4330031,25	Картометрический	0,1	-
9	355574,46	4330076,19	Картометрический	0,1	-
10	355577,04	4330112,13	Картометрический	0,1	-
11	355578,63	4330118,88	Картометрический	0,1	-
12	355582,62	4330157,79	Картометрический	0,1	-
13	355588,97	4330160,93	Картометрический	0,1	-
14	355605,32	4330159,89	Картометрический	0,1	-
15	355632,99	4330154,56	Картометрический	0,1	-
16	355658,67	4330151,99	Картометрический	0,1	-
17	355685,71	4330148,62	Картометрический	0,1	-
18	355695,41	4330144,00	Картометрический	0,1	-

19	355718,79	4330142,22	Картометрический	0,1	-
20	355719,82	4330149,56	Картометрический	0,1	-
21	355720,19	4330152,80	Картометрический	0,1	-
22	355720,62	4330158,66	Картометрический	0,1	-
23	355722,08	4330158,58	Картометрический	0,1	-
24	355722,31	4330162,83	Картометрический	0,1	-
25	355724,33	4330162,78	Картометрический	0,1	-
26	355726,73	4330186,01	Картометрический	0,1	-
27	355734,60	4330185,66	Картометрический	0,1	-
28	355747,10	4330188,56	Картометрический	0,1	-
29	355734,03	4330226,81	Картометрический	0,1	-
30	355727,10	4330231,43	Картометрический	0,1	-
31	355679,90	4330239,03	Картометрический	0,1	-
32	355679,27	4330230,63	Картометрический	0,1	-
33	355558,73	4330239,28	Картометрический	0,1	-
34	355555,81	4330240,65	Картометрический	0,1	-
35	355533,27	4330244,15	Картометрический	0,1	-
36	355533,30	4330238,60	Картометрический	0,1	-
37	355515,35	4330242,58	Картометрический	0,1	-
38	355494,65	4330236,37	Картометрический	0,1	-
39	355408,26	4330258,80	Картометрический	0,1	-
40	355377,76	4330266,43	Картометрический	0,1	-
41	355374,63	4330274,86	Картометрический	0,1	-
42	355355,68	4330264,87	Картометрический	0,1	-
43	355322,04	4330246,89	Картометрический	0,1	-
44	355274,34	4330236,77	Картометрический	0,1	-
45	355243,29	4330223,14	Картометрический	0,1	-
46	355141,23	4330167,42	Картометрический	0,1	-
47	355158,19	4330116,94	Картометрический	0,1	-

48	355165,31	4330120,56	Картометрический	0,1	-
49	355174,12	4330102,33	Картометрический	0,1	-
50	355150,62	4330090,23	Картометрический	0,1	-
51	355164,67	4330086,30	Картометрический	0,1	-
52	355183,80	4330084,36	Картометрический	0,1	-
53	355198,47	4330083,14	Картометрический	0,1	-
54	355233,00	4330080,23	Картометрический	0,1	-
55	355256,89	4330081,37	Картометрический	0,1	-
56	355278,19	4330081,93	Картометрический	0,1	-
57	355293,06	4330066,57	Картометрический	0,1	-
58	355296,77	4330036,06	Картометрический	0,1	-
59	355302,60	4330001,41	Картометрический	0,1	-
60	355313,15	4329941,26	Картометрический	0,1	-
61	355323,19	4329899,22	Картометрический	0,1	-
62	355352,36	4329903,14	Картометрический	0,1	-
63	355395,58	4329895,63	Картометрический	0,1	-
64	355493,13	4329886,16	Картометрический	0,1	-
65	355527,09	4329883,53	Картометрический	0,1	-
1	355538,57	4329887,47	Картометрический	0,1	-
66	355320,75	4329932,99	Картометрический	0,1	-
67	355318,42	4329937,88	Картометрический	0,1	-
68	355317,81	4329942,39	Картометрический	0,1	-
69	355317,90	4329947,23	Картометрический	0,1	-
70	355318,03	4329954,49	Картометрический	0,1	-
71	355322,29	4329959,95	Картометрический	0,1	-
72	355326,81	4329961,25	Картометрический	0,1	-
73	355332,39	4329963,57	Картометрический	0,1	-
74	355337,91	4329962,77	Картометрический	0,1	-
75	355344,82	4329962,65	Картометрический	0,1	-

76	355350,33	4329960,82	Картометрический	0,1	-
77	355355,84	4329959,68	Картометрический	0,1	-
78	355358,88	4329955,81	Картометрический	0,1	-
79	355366,76	4329951,52	Картометрический	0,1	-
80	355368,42	4329947,68	Картометрический	0,1	-
81	355368,27	4329939,38	Картометрический	0,1	-
82	355367,77	4329931,43	Картометрический	0,1	-
83	355364,55	4329925,26	Картометрический	0,1	-
84	355360,36	4329923,61	Картометрический	0,1	-
85	355357,56	4329921,59	Картометрический	0,1	-
86	355353,03	4329919,94	Картометрический	0,1	-
87	355349,17	4329916,90	Картометрический	0,1	-
88	355344,64	4329916,29	Картометрический	0,1	-
89	355340,48	4329914,64	Картометрический	0,1	-
90	355337,11	4329919,54	Картометрический	0,1	-
91	355332,98	4329920,66	Картометрический	0,1	-
92	355331,61	4329921,72	Картометрический	0,1	-
93	355327,53	4329925,26	Картометрический	0,1	-
94	355320,98	4329927,45	Картометрический	0,1	-
66	355320,75	4329932,99	Картометрический	0,1	-

Приложение № 15
к приказу Департамента
градостроительного развития
Томской области
от 01.12.2025 № 126

Приложение 150
к Правилам землепользования
и застройки муниципального
образования «Город Томск»

ГРАФИЧЕСКОЕ ОПИСАНИЕ

местоположения границ населенных пунктов, территориальных зон,
особо охраняемых природных территорий,
зон с особыми условиями использования территории

Территориальная зона О-5 Производственно-деловая зона
(наименование объекта местоположение границ, которого описано (далее - объект)

Раздел 1

Сведения об объекте		
№ п/п	Характеристики объекта	Описание характеристик
1	2	3
1	Местоположение объекта	Томская область, МО «Город Томск», город Томск
2	Площадь объекта +/- величина погрешности определения площади (Р +/- Дельта Р)	9897 кв. м
3	Иные характеристики объекта	

Раздел 2					
Сведения о местоположении границ объекта					
1. Система координат <u>МСК - 70</u>					
2. Сведения о характерных точках границ объекта					
Обозначение характерных точек границ	Координаты, м		Метод определения координат характерной точки	Средняя квадратическая погрешность положения характерной точки (M _t), м	Описание обозначения точки на местности (при наличии)
	X	Y			
1	2	3	4	5	6
1	355631,34	4329647,42	Картометрический	0,1	-
2	355626,25	4329658,38	Картометрический	0,1	-
3	355598,70	4329652,18	Картометрический	0,1	-
4	355573,02	4329637,52	Картометрический	0,1	-
5	355567,79	4329633,92	Картометрический	0,1	-
6	355562,52	4329630,31	Картометрический	0,1	-
7	355553,90	4329623,87	Картометрический	0,1	-
8	355531,42	4329598,37	Картометрический	0,1	-
9	355529,57	4329599,97	Картометрический	0,1	-
10	355520,96	4329586,88	Картометрический	0,1	-
11	355514,73	4329579,40	Картометрический	0,1	-
12	355477,58	4329557,41	Картометрический	0,1	-
13	355472,59	4329554,50	Картометрический	0,1	-
14	355456,25	4329545,81	Картометрический	0,1	-
15	355451,22	4329543,87	Картометрический	0,1	-
16	355446,30	4329542,19	Картометрический	0,1	-
17	355422,20	4329525,49	Картометрический	0,1	-
18	355414,32	4329521,11	Картометрический	0,1	-

19	355405,43	4329517,04	Картометрический	0,1	-
20	355397,41	4329514,74	Картометрический	0,1	-
21	355374,47	4329508,15	Картометрический	0,1	-
22	355372,85	4329507,70	Картометрический	0,1	-
23	355379,47	4329462,14	Картометрический	0,1	-
24	355380,76	4329454,79	Картометрический	0,1	-
25	355382,47	4329445,08	Картометрический	0,1	-
26	355456,55	4329502,73	Картометрический	0,1	-
27	355474,56	4329517,52	Картометрический	0,1	-
28	355483,23	4329510,08	Картометрический	0,1	-
29	355505,27	4329532,00	Картометрический	0,1	-
30	355497,78	4329539,60	Картометрический	0,1	-
31	355516,93	4329556,03	Картометрический	0,1	-
32	355521,24	4329557,25	Картометрический	0,1	-
33	355525,84	4329553,06	Картометрический	0,1	-
34	355541,96	4329567,13	Картометрический	0,1	-
35	355535,91	4329575,33	Картометрический	0,1	-
36	355561,71	4329599,56	Картометрический	0,1	-
37	355564,65	4329596,41	Картометрический	0,1	-
38	355617,77	4329639,49	Картометрический	0,1	-
1	355631,34	4329647,42	Картометрический	0,1	-