



ПРАВИТЕЛЬСТВО ТУЛЬСКОЙ ОБЛАСТИ

ПОСТАНОВЛЕНИЕ

от 24.02.2025 № 89

Об установлении объединенной зоны охраны объектов культурного наследия, расположенных на территории достопримечательного места «Куликово поле и памятники на нем» Куркинского района Тульской области, и утверждении требований к градостроительным регламентам в границах территории данной зоны

В соответствии с Федеральным законом от 25 июня 2002 года № 73-ФЗ «Об объектах культурного наследия (памятниках истории и культуры) народов Российской Федерации», постановлением Правительства Российской Федерации от 12 сентября 2015 г. № 972 «Об утверждении Положения о зонах охраны объектов культурного наследия (памятников истории и культуры) народов Российской Федерации и о признании утратившими силу отдельных положений нормативных правовых актов Правительства Российской Федерации», Законом Тульской области от 28 февраля 2007 года № 795-ЗТО «Об объектах культурного наследия (памятниках истории и культуры) народов Российской Федерации в Тульской области», учитывая научно-проектную документацию, разработанную обществом с ограниченной ответственностью «Аграф», на основании статьи 46 Устава (Основного Закона) Тульской области Правительство Тульской области ПОСТАНОВЛЯЕТ:

1. Установить объединенную зону охраны объектов культурного наследия, расположенных на территории достопримечательного места «Куликово поле и памятники на нем» Куркинского района Тульской области, и утвердить требования к градостроительным регламентам в границах территории данной зоны (приложение).

2. Определить Правительство Тульской области органом государственной власти, обязанным возместить убытки, причиненные в связи с установлением зоны с особыми условиями использования территории (зон охраны объектов культурного наследия), в соответствии с пунктами 8 и 9 статьи 57.1 Земельного кодекса Российской Федерации в сроки, установленные статьей 57.1 Земельного кодекса Российской Федерации.

3. Постановление вступает в силу со дня официального опубликования.

**Первый заместитель Губернатора
Тульской области – председатель
Правительства Тульской области**



М.Ю. Пантелеев

Приложение
к постановлению Правительства
Тульской области

от 24.02.2025

№ 89

ОБЪЕДИНЕННАЯ ЗОНА ОХРАНЫ
объектов культурного наследия, расположенных на территории
достопримечательного места «Куликово поле и памятники на нем»
Куркинского района Тульской области, и требования к
градостроительным регламентам в границах территории данной зоны

Для объектов культурного наследия, расположенных на территории достопримечательного места «Куликово поле и памятники на нем» Куркинского района Тульской области, устанавливается объединенная зона охраны в составе: единой охранной зоны с индексом «ЕОЗ», единой зоны регулирования застройки и хозяйственной деятельности с индексом «ЕЗРЗ», единой зоны охраняемого природного ландшафта в составе 3 участков с индексом «ЕЗОПЛ» (участки 1, 2, 3) (приложение к объединенной зоне охраны объектов культурного наследия, расположенных на территории достопримечательного места «Куликово поле и памятники на нем» Куркинского района Тульской области, и требованиям к градостроительным регламентам в границах территории данной зоны).

Перечень объектов культурного наследия, для которых
устанавливаются объединенная зона охраны объектов культурного
наследия, расположенных на территории достопримечательного места
«Куликово поле и памятники на нем» Куркинского района
Тульской области, и требования к градостроительным регламентам
в границах территории данной зоны

Объединенная зона охраны устанавливается для:

1) объекта культурного наследия федерального значения «Чугунный монумент, сооруженный в 1848 г. в честь победы Дмитрия Донского над татаро-монгольскими завоевателями», 1848 г. (Тульская область, Куркинский район, на территории достопримечательного места «Куликово поле и памятники на нем»);

2) объекта культурного наследия федерального значения «Церковь Сергия Радонежского, построенная в 1915 г. по проекту А.В.Щусева», 1915 г. (Тульская область, Куркинский район, на территории достопримечательного места «Куликово поле и памятники на нем»).

Единая охранный зона объектов культурного наследия (индекс «ЕОЗ»)

Описание местоположения границ

Единая охранный зона объектов культурного наследия (индекс «ЕОЗ»)
(наименование объекта, местоположение границ которого описано (далее – объект))

Раздел 1

Сведения об объекте		
№ п/п	Характеристики объекта	Описание характеристик
1	2	3
1	Местоположение объекта	Тульская область, Куркинский район, на территории достопримечательного места «Куликово поле и памятники на нем»
2	Площадь объекта +/- величина погрешности определения площади (Р +/- Дельта Р)	23891,25 м ² ± 31 м ²
3	Иные характеристики объекта	-

Раздел 2

Сведения о местоположении границ объектов					
1. Система координат МСК-71					
2. Сведения о характерных точках границ объектов					
Обозначение характерных точек границ	Координаты, м		Метод определения координат характерной точки	Средняя квадратическая погрешность положения характерной точки (Mt), м	Описание обозначения точки на местности (при наличии)
	Геодезическая система координат				
	X	Y			
1	2	3	4	5	6
1	679627,46	332617,00	Картометрический метод	0.10	-
2	679529,18	332745,38	Картометрический метод	0.10	-
3	679410,21	332678,91	Картометрический метод	0.10	-
4	679491,76	332541,87	Картометрический метод	0.10	-
5	679530,24	332558,09	Картометрический метод	0.10	-

1	2	3	4	5	6
6	679529,95	332561,28	Картометрический метод	0.10	-
7	679567,05	332573,34	Картометрический метод	0.10	-
1	679627,46	332617,00	Картометрический метод	0.10	-
3. Сведения о характерных точках части (частей) границы объектов					
Обозначение характерных точек границ	Координаты, м		Метод определения координат характерной точки	Средняя квадратическая погрешность положения характерной точки (Mt), м	Описание обозначения точки на местности (при наличии)
	X	Y			
1	2	3	4	5	6
-	-	-	-	-	-



Раздел 4

План границ объекта

Карта (схема) границ охранной зоны объектов культурного наследия (индекс «ЕОЗ»)

Масштаб 1:2000

Используемые условные знаки и обозначения:

- | | |
|-----------------------------------------------------------------------------------------------------------------------------------------------------------------|-----------------------------------------------------------------------------------------------------------------------------------------------------------------------------------|
|  - Границы единой охранной зоны объектов культурного наследия (индекс «ЕОЗ») |  - Характерная точка границы единой охранной зоны объектов культурного наследия (индекс «ЕОЗ») |
|-----------------------------------------------------------------------------------------------------------------------------------------------------------------|-----------------------------------------------------------------------------------------------------------------------------------------------------------------------------------|

Граница территории единой охранной зоны (индекс «ЕОЗ») проходит от точки 1 до точки 2 в юго-восточном направлении 161.7 м, от точки 2 до точки 3 в юго-западном направлении 136.3 м, от точки 3 до точки 4 в северо-западном направлении 159.5 м, от точки 4 до точки 5 в северо-восточном направлении 41.8 м, от точки 5 до точки 6 в юго-восточном направлении 3.2 м, от точки 6 до точки 7 в северо-восточном направлении 39.0 м, от точки 7 до точки 1 в северо-восточном направлении 74.5 м.

**Требования к градостроительным регламентам,
включая особый режим использования земель,
в границах единой охранной зоны (индекс «ЕОЗ»)**

В границах территории единой охранной зоны (индекс «ЕОЗ») разрешается:

1. Проведение работ по размещению, устройству и содержанию кладбищ, зданий и сооружений похоронного назначения.
2. Размещение зданий, строений и сооружений похоронного назначения не выше 5 м до верха кровли.
3. Установка, ремонт, капитальный ремонт на территории кладбища памятников (надгробных сооружений, надгробий) высотой не более 2,0 м, а также не глухих ограждений высотой не более 1,5 м.
4. Проведение работ по благоустройству территории кладбища, включая сохранение и обустройство мест захоронений, элементов инфраструктуры, ограждения территории кладбища, проведение работ по озеленению (разбивка цветников, посадка декоративных кустарников), санацию существующих деревьев и кустарников.
5. Ремонт, капитальный ремонт существующих сетей инженерно-технического обеспечения и объектов инженерной инфраструктуры, а также проведение работ по выносу сетей за пределы охранной зоны объектов культурного наследия, при условии обеспечения сохранности объектов культурного наследия, с последующим восстановлением нарушенных земель.
6. Размещение информационных табличек, памятных знаков, иной историко-культурной информации.

В границах территории единой охранной зоны (индекс «ЕОЗ») запрещается:

1. Строительство зданий, строений и сооружений, за исключением сооружений похоронного назначения.
2. Расширение границ территории кладбища.
3. Установка некапитальных (нестационарных) объектов, в том числе киосков, навесов.

4. Складирование огнеопасных и взрывоопасных материалов.
5. Установка базовых станций радиотелефонной связи.
6. Размещение рекламных конструкций.
7. Организация необорудованных автомобильных стоянок, мест для сбора мусора.

**Единая зона регулирования застройки и хозяйственной деятельности
объектов культурного наследия (индекс «ЕЗРЗ»)**

Описание местоположения границ

Единая зона регулирования застройки и хозяйственной деятельности
объектов культурного наследия (индекс «ЕЗРЗ»)
(наименование объекта, местоположение границ которого описано (далее – объект))

Раздел 1

Сведения об объекте		
№ п/п	Характеристики объекта	Описание характеристик
1	2	3
1	Местоположение объекта	Тульская область, Куркинский район, на территории достопримечательного места «Куликово поле и памятники на нем»
2	Площадь объекта +/- величина погрешности определения площади (Р +/- Дельта Р)	328880,45 м ² ± 30 м ²
3	Иные характеристики объекта	-

Раздел 2

Сведения о местоположении границ объектов					
1. Система координат МСК-71					
2. Сведения о характерных точках границ объектов					
Обозначение характерных точек границ	Координаты, м		Метод определения координат характерной точки	Средняя квадратическая погрешность положения характерной точки (Mt), м	Описание обозначения точки на местности (при наличии)
	Геодезическая система координат				
	X	Y			
1	2	3	4	5	6
1	680522,21	332691,17	Картометрический метод	0.10	-
2	680448,58	332797,44	Картометрический метод	0.10	-
3	680441,92	332798,26	Картометрический метод	0.10	-
4	679979,51	332596,02	Картометрический метод	0.10	-

1	2	3	4	5	6
5	680009,81	332546,32	Картометрический метод	0.10	-
6	679971,74	332514,07	Картометрический метод	0.10	-
7	679968,67	332509,46	Картометрический метод	0.10	-
8	679968,72	332509,38	Картометрический метод	0.10	-
9	679969,20	332508,34	Картометрический метод	0.10	-
10	679969,69	332506,95	Картометрический метод	0.10	-
11	679969,97	332505,82	Картометрический метод	0.10	-
12	679970,11	332504,98	Картометрический метод	0.10	-
13	679970,21	332504,01	Картометрический метод	0.10	-
14	679970,23	332502,79	Картометрический метод	0.10	-
15	679970,13	332501,42	Картометрический метод	0.10	-
16	679969,96	332500,38	Картометрический метод	0.10	-
17	679969,75	332499,52	Картометрический метод	0.10	-
18	679969,43	332498,52	Картометрический метод	0.10	-
19	679968,99	332497,45	Картометрический метод	0.10	-
20	679968,61	332496,69	Картометрический метод	0.10	-
21	679968,36	332496,24	Картометрический метод	0.10	-
22	679958,97	332481,35	Картометрический метод	0.10	-
23	679846,25	332303,16	Картометрический метод	0.10	-
24	679840,02	332294,05	Картометрический метод	0.10	-
25	679833,89	332285,24	Картометрический метод	0.10	-
26	679826,41	332274,66	Картометрический метод	0.10	-
27	679820,36	332266,26	Картометрический метод	0.10	-
28	679814,04	332257,63	Картометрический метод	0.10	-
29	679809,43	332251,44	Картометрический метод	0.10	-
30	679802,74	332242,66	Картометрический метод	0.10	-
31	679792,25	332229,52	Картометрический метод	0.10	-
32	679782,86	332218,58	Картометрический метод	0.10	-
33	679774,18	332209,26	Картометрический метод	0.10	-

1	2	3	4	5	6
34	679763,85	332199,20	Картометрический метод	0.10	-
35	679752,76	332189,65	Картометрический метод	0.10	-
36	679743,30	332182,52	Картометрический метод	0.10	-
37	679738,49	332179,23	Картометрический метод	0.10	-
38	679731,75	332174,98	Картометрический метод	0.10	-
39	679715,79	332166,35	Картометрический метод	0.10	-
40	679703,39	332160,86	Картометрический метод	0.10	-
41	679693,31	332157,09	Картометрический метод	0.10	-
42	679679,09	332152,75	Картометрический метод	0.10	-
43	679659,23	332148,47	Картометрический метод	0.10	-
44	679650,61	332147,24	Картометрический метод	0.10	-
45	679635,13	332145,83	Картометрический метод	0.10	-
46	679615,88	332145,20	Картометрический метод	0.10	-
47	679602,46	332145,26	Картометрический метод	0.10	-
48	679583,75	332145,72	Картометрический метод	0.10	-
49	679453,48	332161,83	Картометрический метод	0.10	-
50	679450,08	332162,90	Картометрический метод	0.10	-
51	679443,90	332165,01	Картометрический метод	0.10	-
52	679440,15	332166,42	Картометрический метод	0.10	-
53	679432,83	332169,52	Картометрический метод	0.10	-
54	679425,19	332173,41	Картометрический метод	0.10	-
55	679419,52	332176,87	Картометрический метод	0.10	-
56	679416,62	332178,88	Картометрический метод	0.10	-
57	679411,80	332182,62	Картометрический метод	0.10	-
58	679406,87	332186,94	Картометрический метод	0.10	-
59	679397,89	332195,99	Картометрический метод	0.10	-
60	679390,87	332203,88	Картометрический метод	0.10	-
61	679385,12	332210,62	Картометрический метод	0.10	-
62	679312,15	332321,16	Картометрический метод	0.10	-

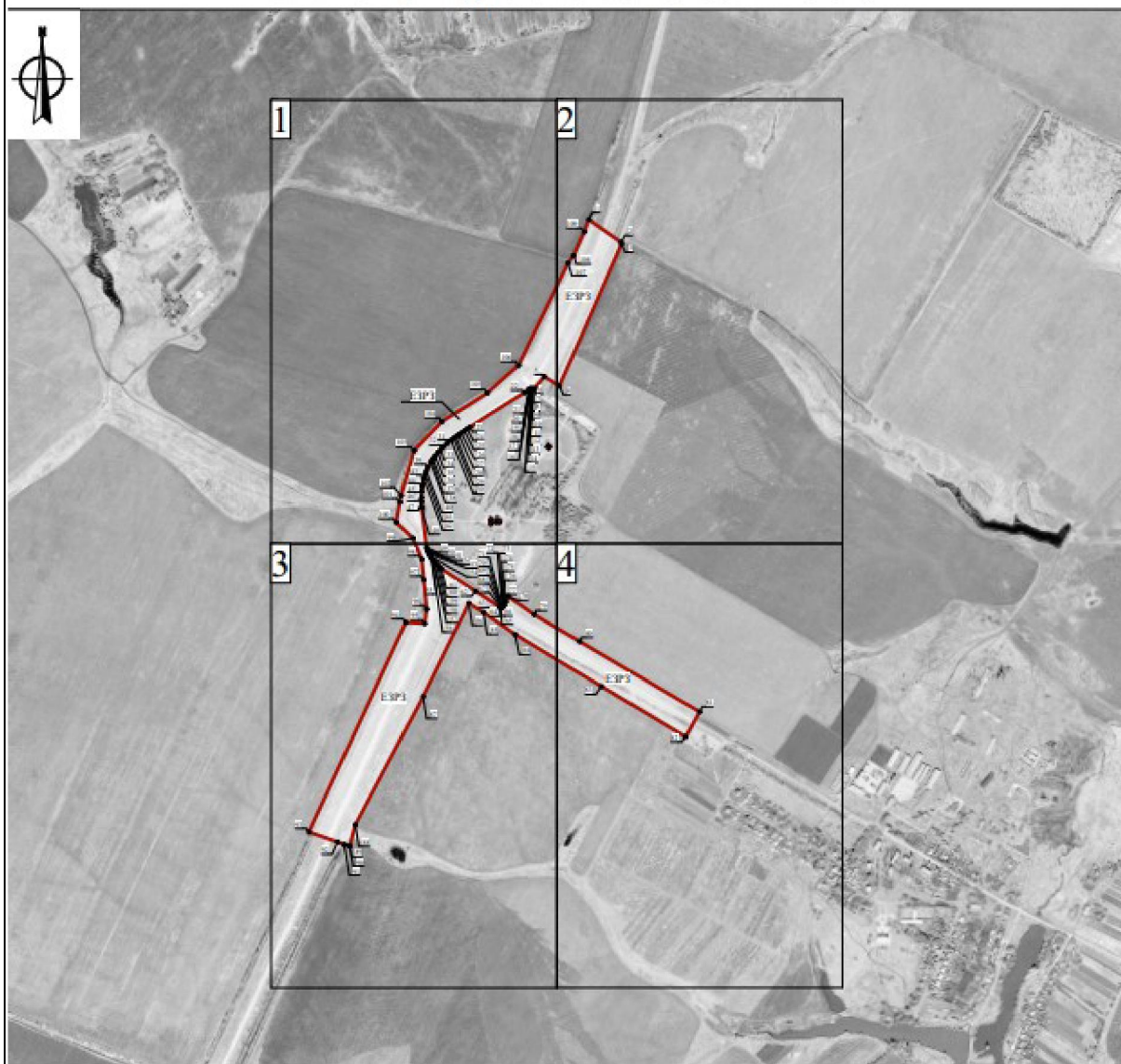
1	2	3	4	5	6
63	679259,44	332401,01	Картометрический метод	0.10	-
64	679259,22	332401,64	Картометрический метод	0.10	-
65	679258,99	332402,51	Картометрический метод	0.10	-
66	679258,81	332403,57	Картометрический метод	0.10	-
67	679258,73	332404,8	Картометрический метод	0.10	-
68	679258,79	332406,08	Картометрический метод	0.10	-
69	679259,00	332407,36	Картометрический метод	0.10	-
70	679259,47	332408,90	Картометрический метод	0.10	-
71	679260,02	332410,11	Картометрический метод	0.10	-
72	679260,77	332411,31	Картометрический метод	0.10	-
73	679261,77	332412,53	Картометрический метод	0.10	-
74	679263,43	332413,95	Картометрический метод	0.10	-
75	679264,61	332414,68	Картометрический метод	0.10	-
76	679265,63	332415,15	Картометрический метод	0.10	-
77	679277,24	332421,24	Картометрический метод	0.10	-
78	679294,08	332428,66	Картометрический метод	0.10	-
79	679234,79	332512,91	Картометрический метод	0.10	-
80	679147,82	332661,14	Картометрический метод	0.10	-
81	678918,32	333052,33	Картометрический метод	0.10	-
82	678836,85	333007,65	Картометрический метод	0.10	-
83	679001,01	332732,65	Картометрический метод	0.10	-
84	679170,56	332450,94	Картометрический метод	0.10	-
85	679242,02	332348,16	Картометрический метод	0.10	-
86	679271,31	332299,45	Картометрический метод	0.10	-
87	678967,25	332150,55	Картометрический метод	0.10	-
88	678550,35	331929,24	Картометрический метод	0.10	-
89	678480,92	331910,86	Картометрический метод	0.10	-
90	678479,66	331910,28	Картометрический метод	0.10	-
91	678485,49	331893,25	Картометрический метод	0.10	-

1	2	3	4	5	6
92	678493,30	331872,37	Картометрический метод	0.10	-
93	678526,42	331778,07	Картометрический метод	0.10	-
94	679209,42	332094,03	Картометрический метод	0.10	-
95	679206,05	332155,81	Картометрический метод	0.10	-
96	679252,80	332162,40	Картометрический метод	0.10	-
97	679349,27	332152,75	Картометрический метод	0.10	-
98	679414,51	332146,22	Картометрический метод	0.10	-
99	679483,96	332116,85	Картометрический метод	0.10	-
100	679535,81	332063,25	Картометрический метод	0.10	-
101	679601,04	332074,91	Картометрический метод	0.10	-
102	679622,25	332078,70	Картометрический метод	0.10	-
103	679769,14	332120,40	Картометрический метод	0.10	-
104	679864,01	332212,82	Картометрический метод	0.10	-
105	679957,29	332360,35	Картометрический метод	0.10	-
106	680047,04	332461,92	Картометрический метод	0.10	-
107	680380,56	332624,15	Картометрический метод	0.10	-
108	680404,14	332641,82	Картометрический метод	0.10	-
109	680482,38	332675,88	Картометрический метод	0.10	-
1	680522,21	332691,17	Картометрический метод	0.10	-
3. Сведения о характерных точках части (частей) границы объектов					
Обозначение характерных точек границ	Координаты, м		Метод определения координат характерной точки	Средняя квадратическая погрешность положения характерной точки (Mt), м	Описание обозначения точки на местности (при наличии)
	X	Y			
1	2	3	4	5	6
-	-	-	-	-	-

Раздел 4


План границ объекта

Карта (схема) границ зоны регулирования застройки и хозяйственной деятельности объектов культурного наследия (индекс «ЕЗРЗ»)



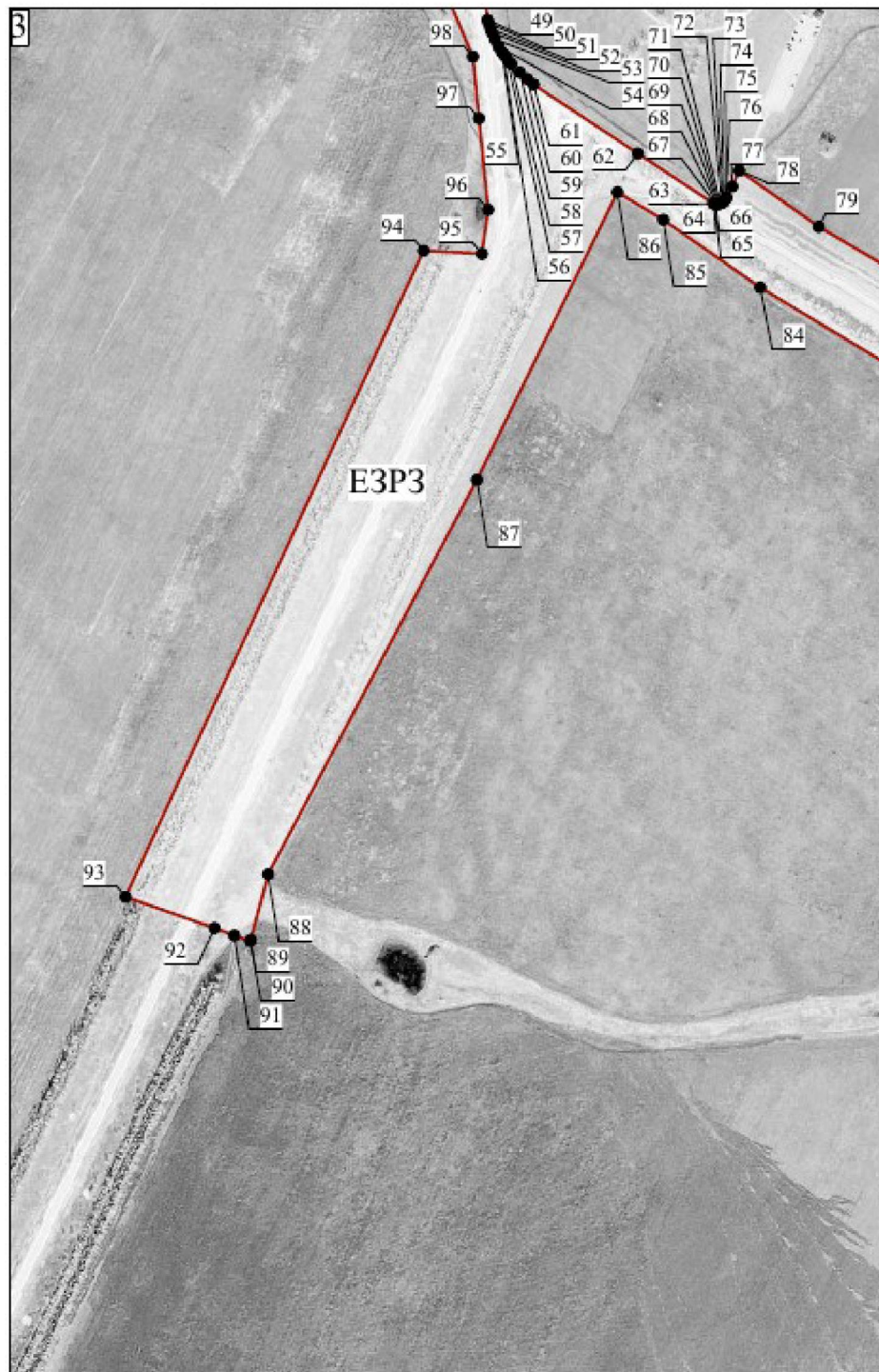
Масштаб 1:20000

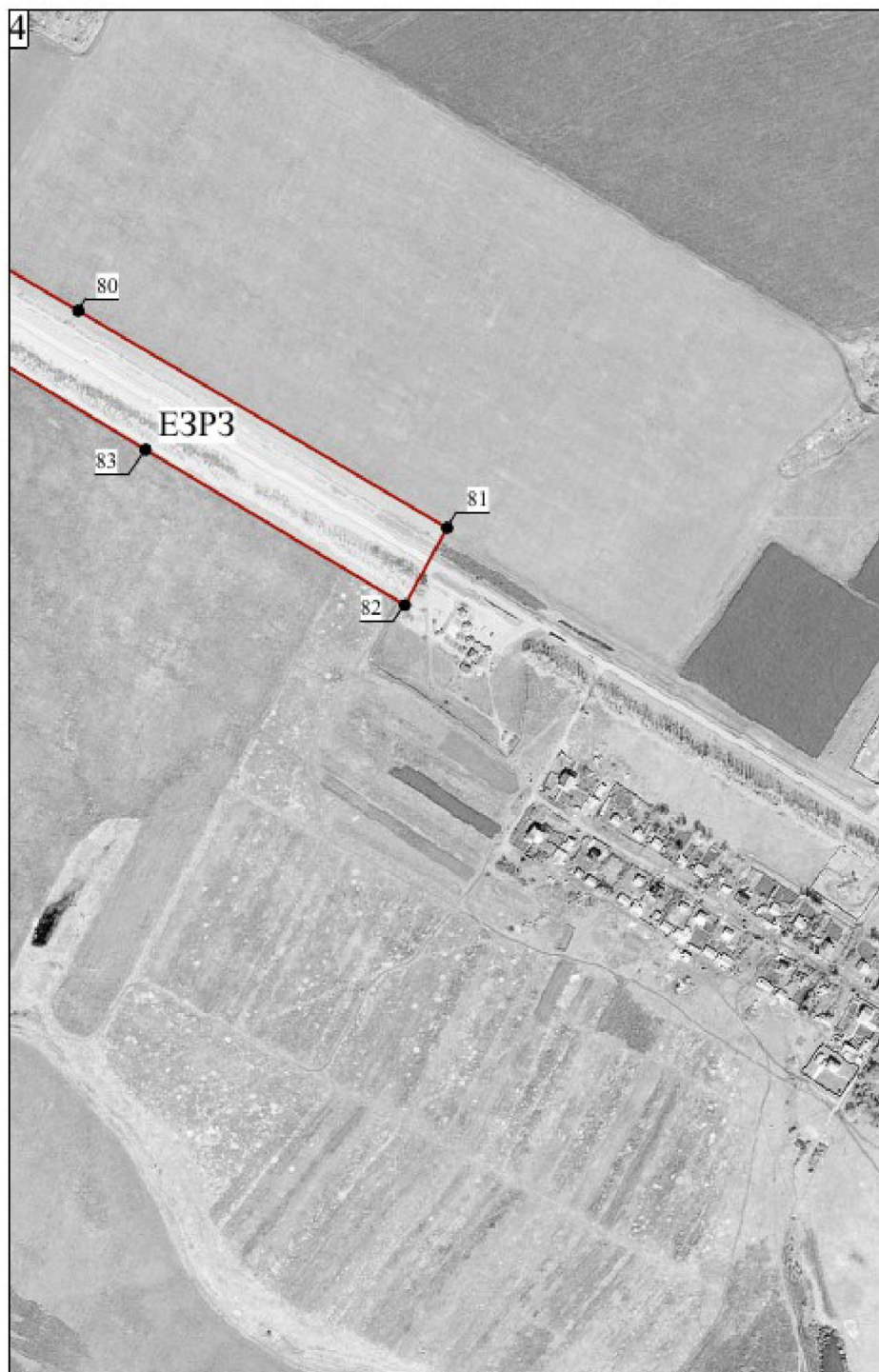
Используемые условные знаки и обозначения:

- | | |
|---------------------------------------------------------------------------------------------------------------------------------------------------------------------------------------------------------------------|---------------------------------------------------------------------------------------------------------------------------------------------------------------------------------------------------------------------------------------|
|  <p>- Границы единой зоны регулирования застройки и хозяйственной деятельности объектов культурного наследия (индекс «ЕЗРЗ»)</p> |  <p>- Характерная точка границы единой зоны регулирования застройки и хозяйственной деятельности объектов культурного наследия (индекс «ЕЗРЗ»)</p> |
|---------------------------------------------------------------------------------------------------------------------------------------------------------------------------------------------------------------------|---------------------------------------------------------------------------------------------------------------------------------------------------------------------------------------------------------------------------------------|









Граница территории единой зоны регулирования застройки и хозяйственной деятельности (индекс «ЕЗРЗ») проходит от точки 1 до точки 2 в юго-восточном направлении 129.3 м, от точки 2 до точки 3 в юго-восточном направлении 6.7 м, от точки 3 до точки 4 в юго-западном направлении 504.7 м, от точки 4 до точки 5 в северо-западном направлении 58.2 м, от точки 5 до точки 6 в юго-западном направлении 49.9 м, от точки 6 до точки 7 в юго-западном направлении 5.5 м, от точки 7 до точки 8 в северо-

западном направлении 0.1 м, от точки 8 до точки 9 в северо-западном направлении 1.1 м, от точки 9 до точки 10 в северо-западном направлении 1.5 м, от точки 10 до точки 11 в северо-западном направлении 1.2 м, от точки 11 до точки 12 в северо-западном направлении 0.9 м, от точки 12 до точки 13 в северо-западном направлении 1.0 м, от точки 13 до точки 14 в северо-западном направлении 1.2 м, от точки 14 до точки 15 в юго-западном направлении 1.4 м, от точки 15 до точки 16 в юго-западном направлении 1.1 м, от точки 16 до точки 17 в юго-западном направлении 0.9 м, от точки 17 до точки 18 в юго-западном направлении 1.0 м, от точки 18 до точки 19 в юго-западном направлении 1.2 м, от точки 19 до точки 20 в юго-западном направлении 0.8 м, от точки 20 до точки 21 в юго-западном направлении 0.5 м, от точки 21 до точки 22 в юго-западном направлении 17.6 м, от точки 22 до точки 23 в юго-западном направлении 210.8 м, от точки 23 до точки 24 в юго-западном направлении 11.0 м, от точки 24 до точки 25 в юго-западном направлении 10.7 м, от точки 25 до точки 26 в юго-западном направлении 13.0 м, от точки 26 до точки 27 в юго-западном направлении 10.4 м, от точки 27 до точки 28 в юго-западном направлении 10.7 м, от точки 28 до точки 29 в юго-западном направлении 7.7 м, от точки 29 до точки 30 в юго-западном направлении 11.0 м, от точки 30 до точки 31 в юго-западном направлении 16.8 м, от точки 31 до точки 32 в юго-западном направлении 14.4 м, от точки 32 до точки 33 в юго-западном направлении 12.7 м, от точки 33 до точки 34 в юго-западном направлении 14.4 м, от точки 34 до точки 35 в юго-западном направлении 14.6 м, от точки 35 до точки 36 в юго-западном направлении 11.8 м, от точки 36 до точки 37 в юго-западном направлении 5.8 м, от точки 37 до точки 38 в юго-западном направлении 8.0 м, от точки 38 до точки 39 в юго-западном направлении 18.1 м, от точки 39 до точки 40 в юго-западном направлении 13.6 м, от точки 40 до точки 41 в юго-западном направлении 10.8 м, от точки 41 до точки 42 в юго-западном направлении 14.9 м, от точки 42 до точки 43 в юго-западном направлении 20.3 м, от точки 43 до точки 44 в юго-западном направлении 8.7 м, от точки 44 до точки 45 в юго-западном направлении 15.5 м, от точки 45 до точки 46 в юго-западном направлении 19.3 м, от точки 46 до точки 47 в юго-восточном направлении 13.4 м, от точки 47 до точки 48 в юго-восточном направлении 18.7 м, от точки 48 до точки 49 в юго-восточном направлении 131.3 м, от точки 49 до точки 50 в юго-восточном направлении 3.6 м, от точки 50 до точки 51 в юго-восточном направлении 6.5 м, от точки 51 до точки 52 в юго-восточном направлении 4.0 м, от точки 52 до точки 53 в юго-восточном направлении 7.9 м, от точки 53 до точки 54 в юго-восточном направлении 8.6 м, от точки 54 до точки 55 в юго-восточном направлении 6.6 м, от точки 55 до точки 56 в юго-восточном направлении 3.5 м, от точки 56 до точки 57 в юго-

восточном направлении 6.1 м, от точки 57 до точки 58 в юго-восточном направлении 6.6 м, от точки 58 до точки 59 в юго-восточном направлении 12.7 м, от точки 59 до точки 60 в юго-восточном направлении 10.6 м, от точки 60 до точки 61 в юго-восточном направлении 8.9 м, от точки 61 до точки 62 в юго-восточном направлении 132.4 м, от точки 62 до точки 63 в юго-восточном направлении 95.7 м, от точки 63 до точки 64 в юго-восточном направлении 0.7 м, от точки 64 до точки 65 в юго-восточном направлении 0.9 м, от точки 65 до точки 66 в юго-восточном направлении 1.1 м, от точки 66 до точки 67 в юго-восточном направлении 1.2 м, от точки 67 до точки 68 в северо-восточном направлении 1.3 м, от точки 68 до точки 69 в северо-восточном направлении 1.3 м, от точки 69 до точки 70 в северо-восточном направлении 1.6 м, от точки 70 до точки 71 в северо-восточном направлении 1.3 м, от точки 71 до точки 72 в северо-восточном направлении 1.4 м, от точки 72 до точки 73 в северо-восточном направлении 1.6 м, от точки 73 до точки 74 в северо-восточном направлении 2.2 м, от точки 74 до точки 75 в северо-восточном направлении 1.4 м, от точки 75 до точки 76 в северо-восточном направлении 1.1 м, от точки 76 до точки 77 в северо-восточном направлении 13.1 м, от точки 77 до точки 78 в северо-восточном направлении 18.4 м, от точки 78 до точки 79 в юго-восточном направлении 103.0 м, от точки 79 до точки 80 в юго-восточном направлении 171.9 м, от точки 80 до точки 81 в юго-восточном направлении 453.5 м, от точки 81 до точки 82 в юго-западном направлении 92.9 м, от точки 82 до точки 83 в северо-западном направлении 320.3 м, от точки 83 до точки 84 в северо-западном направлении 328.8 м, от точки 84 до точки 85 в северо-западном направлении 125.2 м, от точки 85 до точки 86 в северо-западном направлении 56.8 м, от точки 86 до точки 87 в юго-западном направлении 338.6 м, от точки 87 до точки 88 в юго-западном направлении 472.0 м, от точки 88 до точки 89 в юго-западном направлении 71.8 м, от точки 89 до точки 90 в юго-западном направлении 1.4 м, от точки 90 до точки 91 в северо-западном направлении 18.0 м, от точки 91 до точки 92 в северо-западном направлении 22.3 м, от точки 92 до точки 93 в северо-западном направлении 99.9 м, от точки 93 до точки 94 в северо-восточном направлении 752.5 м, от точки 94 до точки 95 в юго-восточном направлении 61.9 м, от точки 95 до точки 96 в северо-восточном направлении 47.2 м, от точки 96 до точки 97 в северо-западном направлении 97.0 м, от точки 97 до точки 98 в северо-западном направлении 65.6 м, от точки 98 до точки 99 в северо-западном направлении 75.4 м, от точки 99 до точки 100 в северо-западном направлении 74.6 м, от точки 100 до точки 101 в северо-восточном направлении 66.3 м, от точки 101 до точки 102 в северо-восточном направлении 21.5 м, от точки 102 до точки 103 в северо-восточном направлении 152.7 м, от точки 103 до точки 104 в северо-восточном

направлении 132.4 м, от точки 104 до точки 105 в северо-восточном направлении 174.5 м, от точки 105 до точки 106 в северо-восточном направлении 135.5 м, от точки 106 до точки 107 в северо-восточном направлении 370.9 м, от точки 107 до точки 108 в северо-восточном направлении 29.5 м, от точки 108 до точки 109 в северо-восточном направлении 85.3 м, от точки 109 до точки 1 в северо-восточном направлении 42.7 м.

Требования к градостроительным регламентам, включая режим использования земель, в границах единой зоны регулирования застройки и хозяйственной деятельности (индекс «ЕЗРЗ»)

В границах территории единой зоны регулирования застройки и хозяйственной деятельности (индекс «ЕЗРЗ») разрешается:

1. Строительство и ремонт существующих линейных объектов инфраструктуры, с учетом обеспечения сохранности объектов культурного наследия.

2. Реконструкция с уменьшением объемов линейных объектов.

3. Благоустройство территории с возможностью размещения малых архитектурных форм, элементов благоустройства (урны, скамьи), памятных знаков, посвященных истории объектов культурного наследия и связанных с ними исторических событий, установка прозрачных (просматриваемых) и смешанных (частично просматриваемых) ограждений, опор уличного освещения, а также технических средств организации дорожного движения (в т.ч. дорожных знаков), для обеспечения безопасности дорожного движения.

4. Устройство пешеходных и велосипедных дорожек, площадок отдыха (общественных пространств), видовых площадок.

5. Строительство, ремонт и реконструкция остановочных автомобильных пунктов не выше 5 м до конька кровли, с протяженностью застройки до 10 метров.

6. Размещение информационных табличек, памятных знаков, иной историко-культурной информации.

7. Соблюдение требований в области охраны окружающей среды, необходимых для обеспечения сохранности объектов культурного наследия в их историческом и ландшафтном окружении.

8. Проведение мероприятий, направленных на обеспечение экологической и пожарной безопасности территории.

9. Осуществление деятельности по популяризации объектов культурного наследия, в том числе деятельности, направленной на развитие культурно- познавательного туризма.

В границах территории единой зоны регулирования застройки и хозяйственной деятельности (индексы «ЕЗРЗ») запрещается:

1. Проведение земляных, строительных, мелиоративных, хозяйственных работ, оказывающих негативное воздействие на объекты культурного наследия и создающих угрозу экологической и пожарной безопасности территории.

2. Устройство ограждений из профилированных листов и сборных железобетонных элементов, поликарбоната, за исключением временных, устанавливаемых на период проведения ремонтных работ.

3. Размещение рекламных конструкций, за исключением элементов декоративного оформления и информации о мероприятиях праздничного и событийного характера.

4. Организация необорудованных автомобильных стоянок, мест для сбора мусора.

5. Складирование огнеопасных и взрывоопасных материалов, размещение автозаправочных станций, складов горюче-смазочных материалов, станций технического обслуживания, используемых для технического осмотра и ремонта транспортных средств, осуществление мойки транспортных средств.

Единая зона охраняемого природного ландшафта объектов культурного наследия (индекс «ЕЗОПЛ»)

Описание местоположения границ

Единая зона охраняемого природного ландшафта деятельности объектов
культурного наследия (индекс «ЕЗОПЛ»)

(наименование объекта, местоположение границ которого описано (далее – объект))

Раздел 1

Сведения об объекте		
№ п/п	Характеристики объекта	Описание характеристик
1	2	3
1	Местоположение объекта	Тульская область, Куркинский район, на территории достопримечательного места «Куликово поле и памятники на нем»
2	Площадь объекта +/- величина погрешности определения площади (Р +/- Дельта Р)	3006797,98 м ² ± 30 м ²
3	Иные характеристики объекта	-

Раздел 2

Сведения о местоположении границ объектов					
1. Система координат МСК-71					
2. Сведения о характерных точках границ объектов					
Обозначение характерных точек границ	Координаты, м		Метод определения координат характерной точки	Средняя квадратическая погрешность положения характерной точки (Mt), м	Описание обозначения точки на местности (при наличии)
	Геодезическая система координат				
	X	Y			
1	2	3	4	5	6
Участок 1					
1	680771,40	332330,00	Картометрический метод	0.10	-
2	680645,92	332512,32	Картометрический метод	0.10	-
3	680522,21	332691,17	Картометрический метод	0.10	-
4	680485,73	332677,17	Картометрический метод	0.10	-
5	680482,38	332675,88	Картометрический метод	0.10	-
6	680404,14	332641,82	Картометрический метод	0.10	-
7	680380,56	332624,15	Картометрический метод	0.10	-
8	680047,04	332461,92	Картометрический метод	0.10	-
9	679957,29	332360,35	Картометрический метод	0.10	-
10	679864,01	332212,82	Картометрический метод	0.10	-
11	679769,14	332120,40	Картометрический метод	0.10	-
12	679622,25	332078,70	Картометрический метод	0.10	-
13	679601,04	332074,91	Картометрический метод	0.10	-
14	679535,81	332063,25	Картометрический метод	0.10	-
15	679483,96	332116,85	Картометрический метод	0.10	-
16	679414,51	332146,22	Картометрический метод	0.10	-
17	679349,27	332152,75	Картометрический метод	0.10	-
18	679252,8	332162,40	Картометрический метод	0.10	-
19	679206,05	332155,81	Картометрический метод	0.10	-
20	679209,42	332094,03	Картометрический метод	0.10	-
21	678526,42	331778,07	Картометрический метод	0.10	-

1	2	3	4	5	6
22	678529,53	331769,23	Картометрический метод	0.10	-
23	678949,23	330904,97	Картометрический метод	0.10	-
1	680771,40	332330,00	Картометрический метод	0.10	-
Участок 2					
24	680448,58	332797,44	Картометрический метод	0.10	-
25	680325,29	333021,39	Картометрический метод	0.10	-
26	680208,66	333244,51	Картометрический метод	0.10	-
27	680139,12	333338,84	Картометрический метод	0.10	-
28	679978,41	333502	Картометрический метод	0.10	-
29	679935,26	333554,87	Картометрический метод	0.10	-
30	678918,32	333052,33	Картометрический метод	0.10	-
31	679147,82	332661,14	Картометрический метод	0.10	-
32	679234,79	332512,91	Картометрический метод	0.10	-
33	679294,08	332428,66	Картометрический метод	0.10	-
34	679355,28	332455,62	Картометрический метод	0.10	-
35	679358,05	332456,11	Картометрический метод	0.10	-
36	679363,79	332454,34	Картометрический метод	0.10	-
37	679364,65	332453,77	Картометрический метод	0.10	-
38	679365,27	332452,98	Картометрический метод	0.10	-
39	679459,71	332494,83	Картометрический метод	0.10	-
40	679455,65	332503,44	Картометрический метод	0.10	-
41	679458,58	332504,68	Картометрический метод	0.10	-
42	679462,54	332507,79	Картометрический метод	0.10	-
43	679465,74	332511,18	Картометрический метод	0.10	-
44	679469,17	332515,34	Картометрический метод	0.10	-
45	679475,23	332524,58	Картометрический метод	0.10	-
46	679480,03	332532,2	Картометрический метод	0.10	-
47	679484,80	332537,73	Картометрический метод	0.10	-
48	679491,76	332541,87	Картометрический метод	0.10	-

1	2	3	4	5	6
49	679410,21	332678,91	Картометрический метод	0.10	-
50	679529,18	332745,38	Картометрический метод	0.10	-
51	679627,46	332617	Картометрический метод	0.10	-
52	679567,05	332573,34	Картометрический метод	0.10	-
53	679595,52	332582,59	Картометрический метод	0.10	-
54	679597,54	332583,33	Картометрический метод	0.10	-
55	679615,50	332590,96	Картометрический метод	0.10	-
56	679618,59	332595,88	Картометрический метод	0.10	-
57	679620,14	332603,65	Картометрический метод	0.10	-
58	679707,59	332662,24	Картометрический метод	0.10	-
59	679792,17	332720,49	Картометрический метод	0.10	-
60	679793,09	332721,19	Картометрический метод	0.10	-
61	679793,89	332721,68	Картометрический метод	0.10	-
62	679795,62	332722,49	Картометрический метод	0.10	-
63	679797,54	332723,03	Картометрический метод	0.10	-
64	679799,04	332723,23	Картометрический метод	0.10	-
65	679800,52	332723,23	Картометрический метод	0.10	-
66	679801,98	332723,05	Картометрический метод	0.10	-
67	679803,08	332722,79	Картометрический метод	0.10	-
68	679804,20	332722,41	Картометрический метод	0.10	-
69	679805,27	332721,92	Картометрический метод	0.10	-
70	679806,33	332721,31	Картометрический метод	0.10	-
71	679807,55	332720,4	Картометрический метод	0.10	-
72	679808,88	332719,06	Картометрический метод	0.10	-
73	679842,88	332674,52	Картометрический метод	0.10	-
74	679873,53	332629,97	Картометрический метод	0.10	-
75	679877,24	332624,66	Картометрический метод	0.10	-
76	679898,49	332593,43	Картометрический метод	0.10	-
77	679917,64	332568,61	Картометрический метод	0.10	-

1	2	3	4	5	6
78	679931,67	332551,99	Картометрический метод	0.10	-
79	679965,82	332513,16	Картометрический метод	0.10	-
80	679966,97	332511,98	Картометрический метод	0.10	-
81	679968,00	332510,61	Картометрический метод	0.10	-
82	679968,67	332509,46	Картометрический метод	0.10	-
83	679971,74	332514,07	Картометрический метод	0.10	-
84	680009,81	332546,32	Картометрический метод	0.10	-
85	679979,51	332596,02	Картометрический метод	0.10	-
86	680441,92	332798,26	Картометрический метод	0.10	-
24	680448,58	332797,44	Картометрический метод	0.10	-
Участок 3					
87	679271,31	332299,45	Картометрический метод	0.10	-
88	679242,02	332348,16	Картометрический метод	0.10	-
89	679170,56	332450,94	Картометрический метод	0.10	-
90	679001,01	332732,65	Картометрический метод	0.10	-
91	678836,85	333007,65	Картометрический метод	0.10	-
92	678281,12	332712,49	Картометрический метод	0.10	-
93	678324,28	332682,31	Картометрический метод	0.10	-
94	678381,97	332631,54	Картометрический метод	0.10	-
95	678410,28	332605,87	Картометрический метод	0.10	-
96	678411,58	332575,08	Картометрический метод	0.10	-
97	678405,81	332514,27	Картометрический метод	0.10	-
98	678388,95	332445,11	Картометрический метод	0.10	-
99	678387,02	332314,84	Картометрический метод	0.10	-
100	678400,9	332265,93	Картометрический метод	0.10	-
101	678429,97	332172,94	Картометрический метод	0.10	-
102	678441,23	332110,67	Картометрический метод	0.10	-
103	678451,40	332058,15	Картометрический метод	0.10	-
104	678458,65	331971,58	Картометрический метод	0.10	-

1	2	3	4	5	6
105	678479,66	331910,28	Картометрический метод	0.10	-
106	678480,92	331910,86	Картометрический метод	0.10	-
107	678550,35	331929,24	Картометрический метод	0.10	-
108	678967,25	332150,55	Картометрический метод	0.10	-
87	679271,31	332299,45	Картометрический метод	0.10	-
3. Сведения о характерных точках части (частей) границы объектов					
Обозначение характерных точек границ	Координаты, м		Метод определения координат характерной точки	Средняя квадратическая погрешность положения характерной точки (Mt), м	Описание обозначения точки на местности (при наличии)
	X	Y			
1	2	3	4	5	6
-	-	-	-	-	-

Раздел 4

План границ объекта

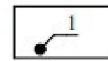
Карта (схема) границ единой зоны охраняемого природного ландшафта объектов культурного наследия (индекс «ЕЗОПЛ»). Разбивочный чертеж



Масштаб 1:20000

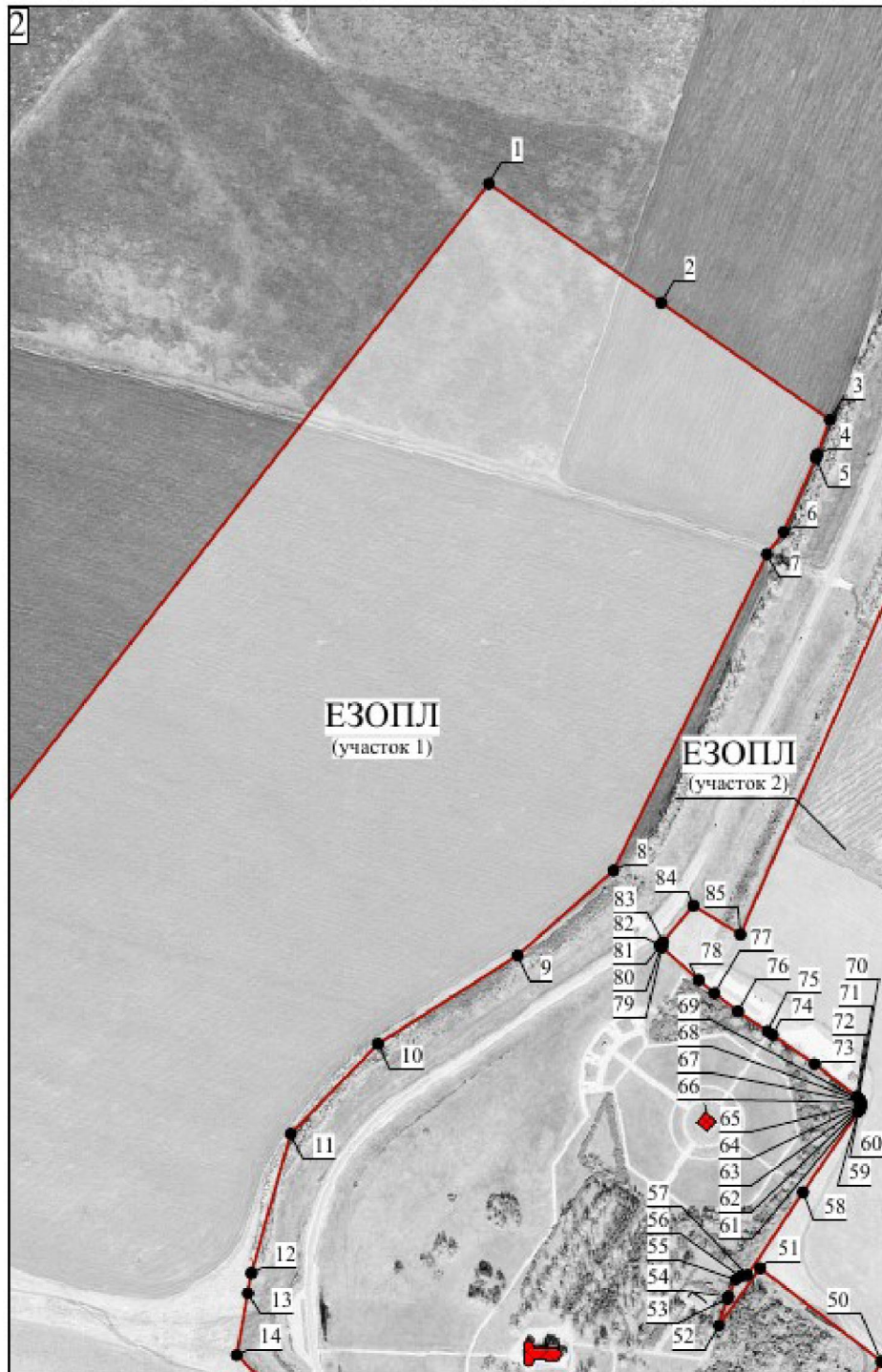
Используемые условные знаки и обозначения:

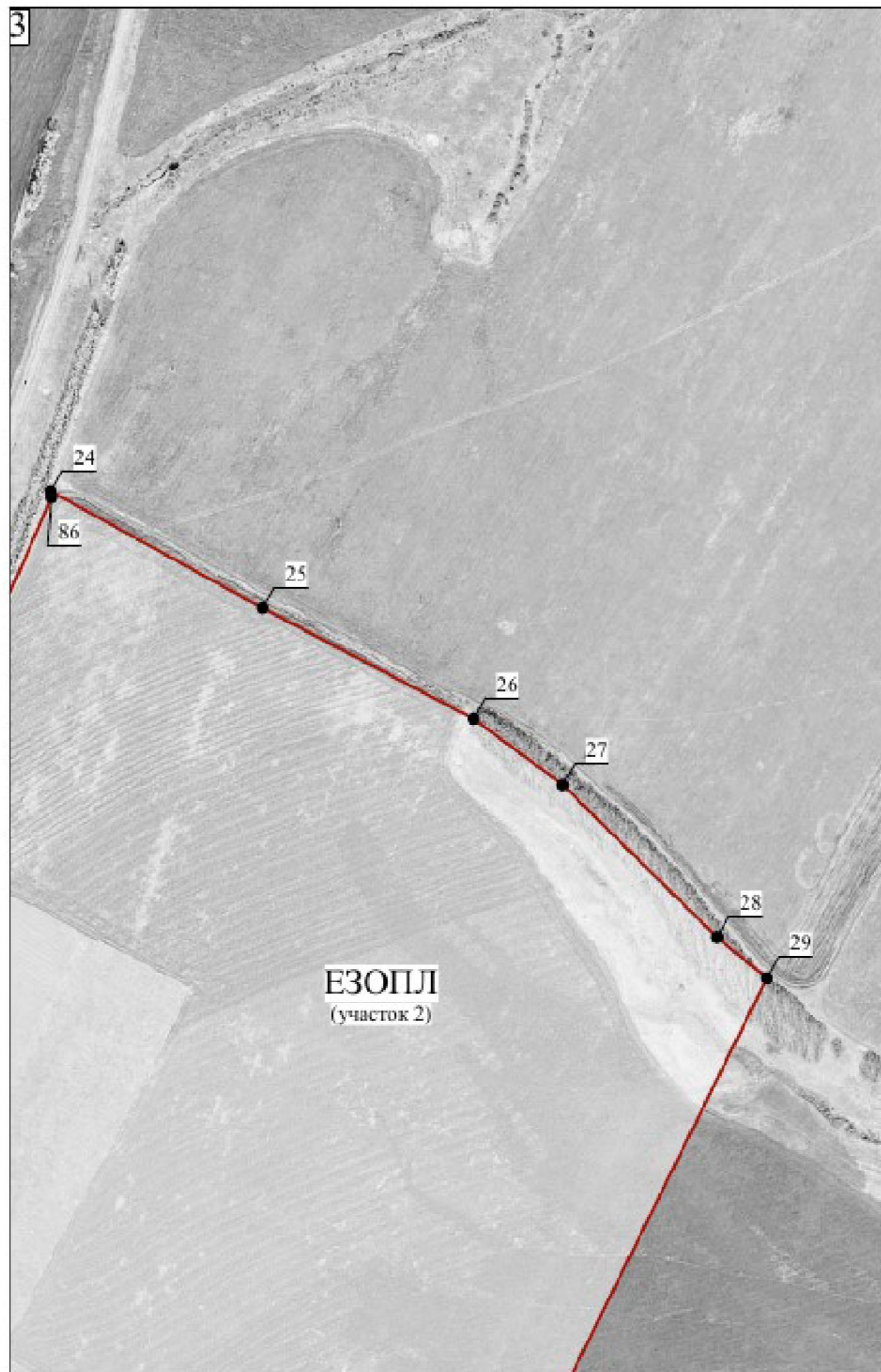
- Границы единой зоны охраняемого природного ландшафта объектов культурного наследия (индекс «ЕЗОПЛ»)



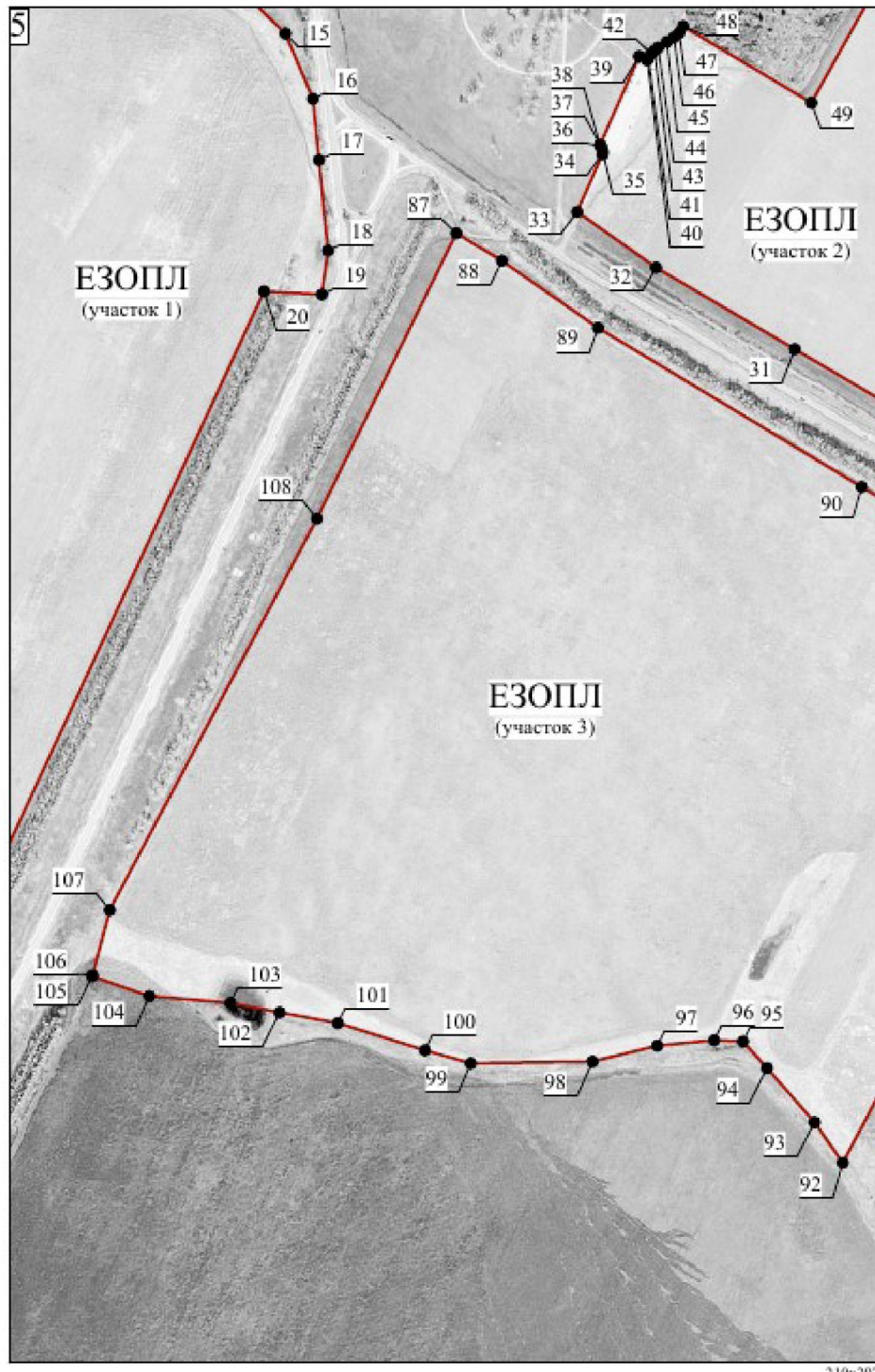
- Характерная точка границы единой зоны охраняемого природного ландшафта объектов культурного наследия (индекс «ЕЗОПЛ»)













Граница территории единой зоны охраняемого природного ландшафта (индекс «ЕЗОПЛ») проходит:

участок 1: от точки 1 до точки 2 в юго-восточном направлении 221.3 м, от точки 2 до точки 3 в юго-восточном направлении 217.5 м, от точки 3 до точки 4 в юго-западном направлении 39.1 м, от точки 4 до точки 5 в юго-западном направлении 3.6 м, от точки 5 до точки 6 в юго-западном направлении 85.3 м, от точки 6 до точки 7 в юго-западном направлении 29.5 м, от точки 7 до точки 8 в юго-западном направлении 370.9 м, от точки 8 до точки 9 в юго-западном направлении 135.5 м, от точки 9 до точки 10 в юго-

западном направлении 174.5 м, от точки 10 до точки 11 в юго-западном направлении 132.4 м, от точки 11 до точки 12 в юго-западном направлении 152.7 м, от точки 12 до точки 13 в юго-западном направлении 21.5 м, от точки 13 до точки 14 в юго-западном направлении 66.3 м, от точки 14 до точки 15 в юго-восточном направлении 74.6 м, от точки 15 до точки 16 в юго-восточном направлении 75.4 м, от точки 16 до точки 17 в юго-восточном направлении 65.6 м, от точки 17 до точки 18 в юго-восточном направлении 97.0 м, от точки 18 до точки 19 в юго-западном направлении 47.2 м, от точки 19 до точки 20 в северо-западном направлении 61.9 м, от точки 20 до точки 21 в юго-западном направлении 752.5 м, от точки 21 до точки 22 в северо-западном направлении 9.4 м, от точки 22 до точки 23 в северо-западном направлении 960.8 м, от точки 23 до точки 1 в северо-восточном направлении 2313.2 м;

участок 2: от точки 24 до точки 25 в юго-восточном направлении 255.6 м, от точки 25 до точки 26 в юго-восточном направлении 251.8 м, от точки 26 до точки 27 в юго-восточном направлении 117.2 м, от точки 27 до точки 28 в юго-восточном направлении 229.0 м, от точки 28 до точки 29 в юго-восточном направлении 68.2 м, от точки 29 до точки 30 в юго-западном направлении 1134.3 м, от точки 30 до точки 31 в северо-западном направлении 453.5 м, от точки 31 до точки 32 в северо-западном направлении 171.9 м, от точки 32 до точки 33 в северо-западном направлении 103.0 м, от точки 33 до точки 34 в северо-восточном направлении 66.9 м, от точки 34 до точки 35 в северо-восточном направлении 2.8 м, от точки 35 до точки 36 в северо-западном направлении 6.0 м, от точки 36 до точки 37 в северо-западном направлении 1.0 м, от точки 37 до точки 38 в северо-западном направлении 1.0 м, от точки 38 до точки 39 в северо-восточном направлении 103.3 м, от точки 39 до точки 40 в юго-восточном направлении 9.5 м, от точки 40 до точки 41 в северо-восточном направлении 3.2 м, от точки 41 до точки 42 в северо-восточном направлении 5.0 м, от точки 42 до точки 43 в северо-восточном направлении 4.7 м, от точки 43 до точки 44 в северо-восточном направлении 5.4 м, от точки 44 до точки 45 в северо-восточном направлении 11.0 м, от точки 45 до точки 46 в северо-восточном направлении 9.0 м, от точки 46 до точки 47 в северо-восточном направлении 7.3 м, от точки 47 до точки 48 в северо-восточном направлении 8.1 м, от точки 48 до точки 49 в юго-восточном направлении 159.5 м, от точки 49 до точки 50 в северо-восточном направлении 136.3 м, от точки 50 до точки 51 в северо-западном направлении 161.7 м, от точки 51 до точки 52 в юго-западном направлении 74.5 м, от точки 52 до точки 53 в северо-восточном направлении 29.9 м, от точки 53 до точки 54 в северо-восточном направлении 2.2 м, от точки 54 до точки 55 в северо-восточном направлении 19.5 м, от точки 55 до точки 56

в северо-восточном направлении 5.8 м, от точки 56 до точки 57 в северо-восточном направлении 7.9 м, от точки 57 до точки 58 в северо-восточном направлении 105.3 м, от точки 58 до точки 59 в северо-восточном направлении 102.7 м, от точки 59 до точки 60 в северо-восточном направлении 1.2 м, от точки 60 до точки 61 в северо-восточном направлении 0.9 м, от точки 61 до точки 62 в северо-восточном направлении 1.9 м, от точки 62 до точки 63 в северо-восточном направлении 2.0 м, от точки 63 до точки 64 в северо-восточном направлении 1.5 м, от точки 64 до точки 65 в северном направлении 1.5 м, от точки 65 до точки 66 в северо-западном направлении 1.5 м, от точки 66 до точки 67 в северо-западном направлении 1.1 м, от точки 67 до точки 68 в северо-западном направлении 1.2 м, от точки 68 до точки 69 в северо-западном направлении 1.2 м, от точки 69 до точки 70 в северо-западном направлении 1.2 м, от точки 70 до точки 71 в северо-западном направлении 1.5 м, от точки 71 до точки 72 в северо-западном направлении 1.9 м, от точки 72 до точки 73 в северо-западном направлении 56.0 м, от точки 73 до точки 74 в северо-западном направлении 54.1 м, от точки 74 до точки 75 в северо-западном направлении 6.5 м, от точки 75 до точки 76 в северо-западном направлении 37.8 м, от точки 76 до точки 77 в северо-западном направлении 31.3 м, от точки 77 до точки 78 в северо-западном направлении 21.8 м, от точки 78 до точки 79 в северо-западном направлении 51.7 м, от точки 79 до точки 80 в северо-западном направлении 1.6 м, от точки 80 до точки 81 в северо-западном направлении 1.7 м, от точки 81 до точки 82 в северо-западном направлении 1.3 м, от точки 82 до точки 83 в северо-восточном направлении 5.5 м, от точки 83 до точки 84 в северо-восточном направлении 49.9 м, от точки 84 до точки 85 в юго-восточном направлении 58.2 м, от точки 85 до точки 86 в северо-восточном направлении 504.7 м, от точки 86 до точки 24 в северо-западном направлении 6.7 м;

участок 3: от точки 87 до точки 88 в юго-восточном направлении 56.8 м, от точки 88 до точки 89 в юго-восточном направлении 125.2 м, от точки 89 до точки 90 в юго-восточном направлении 328.8 м, от точки 90 до точки 91 в юго-восточном направлении 320.3 м, от точки 91 до точки 92 в юго-западном направлении 629.2 м, от точки 92 до точки 93 в северо-западном направлении 52.7 м, от точки 93 до точки 94 в северо-западном направлении 76.8 м, от точки 94 до точки 95 в северо-западном направлении 38.2 м, от точки 95 до точки 96 в северо-западном направлении 30.8 м, от точки 96 до точки 97 в юго-западном направлении 61.1 м, от точки 97 до точки 98 в юго-западном направлении 71.2 м, от точки 98 до точки 99 в юго-западном направлении 130.3 м, от точки 99 до точки 100 в северо-западном направлении 50.8 м, от точки 100 до точки 101 в северо-западном направлении 97.4 м, от точки 101 до точки 102 в северо-западном направлении 63.3 м, от точки 102 до точки 103

в северо-западном направлении 53.5 м, от точки 103 до точки 104 в северо-западном направлении 86.9 м, от точки 104 до точки 105 в северо-западном направлении 64.8 м, от точки 105 до точки 106 в северо-восточном направлении 1.4 м, от точки 106 до точки 107 в северо-восточном направлении 71.8 м, от точки 107 до точки 108 в северо-восточном направлении 472.0 м, от точки 108 до точки 87 в северо-восточном направлении 338.6 м.

**Требования к градостроительным регламентам, включая режим
использования земель, в границах единой зоны
охраняемого природного ландшафта (индекс «ЕЗОПЛ»)**

В границах территории единой зоны охраняемого природного ландшафта (индекс «ЕЗОПЛ») разрешается:

1. Проведение мероприятий, направленных на восстановление элементов природного ландшафта – лесных и степных участков.
2. Проведение работ по восстановлению породного и видового состава лесов, лесонасаждений степных урочищ.
3. Проведение санитарных рубок, санитарно-оздоровительных мероприятий лесных насаждений.
4. Размещение линейных объектов.
5. Восстановление исторических дорог.
6. Ремонт, реконструкция существующих и прокладка экскурсионно-туристических трасс.
7. Устройство наземных открытых экологических парковок.
8. Проведение мероприятий, направленных на обеспечение экологической и пожарной безопасности территории.

В границах территории единой зоны охраняемого природного ландшафта (индекс «ЕЗОПЛ») запрещается:

1. Строительство зданий, строений и сооружений, за исключением временных сооружений, устанавливаемых на период проведения культурно-массовых мероприятий.
 2. Складирование огнеопасных и взрывоопасных материалов.
 3. Установка базовых станций радиотелефонной связи.
 4. Организация необорудованных автомобильных стоянок, мест для сбора мусора
-

Приложение
к объединенной зоне охраны объектов культурного наследия,
расположенных на территории достопримечательного места
«Куликово поле и памятники на нем» Куркинского района
Тульской области, и требованиям к градостроительным регламентам
в границах территории данной зоны

КАРТА (СХЕМА)

границ объединенной зоны охраны объектов культурного наследия, расположенных на территории
достопримечательного места «Куликово поле и памятники на нем» Куркинского района Тульской области,
и требованиям к градостроительным регламентам в границах территории данной зоны

