



# ПРАВИТЕЛЬСТВО ТУЛЬСКОЙ ОБЛАСТИ

## ПОСТАНОВЛЕНИЕ

от 28.02.2025

№ 124

### **О внесении изменений и дополнений в постановление правительства Тульской области от 24.12.2021 № 864**

В соответствии с Федеральным законом от 25 июня 2002 года № 73-ФЗ «Об объектах культурного наследия (памятниках истории и культуры) народов Российской Федерации», постановлением Правительства Российской Федерации от 12 сентября 2015 г. № 972 «Об утверждении Положения о зонах охраны объектов культурного наследия (памятников истории и культуры) народов Российской Федерации и о признании утратившими силу отдельных положений нормативных правовых актов Правительства Российской Федерации», Законом Тульской области от 28 февраля 2007 года № 795-ЗТО «Об объектах культурного наследия (памятниках истории и культуры) народов Российской Федерации в Тульской области», учитывая научно-проектную документацию, разработанную индивидуальным предпринимателем Мальшевой А.В., на основании статьи 46 Устава (Основного Закона) Тульской области Правительство Тульской области ПОСТАНОВЛЯЕТ:

1. Утвердить изменения и дополнения, которые вносятся в постановление правительства Тульской области от 24.12.2021 № 864 «Об установлении объединенной зоны охраны объектов культурного наследия, расположенных в границах Советского, Центрального, Привокзального и Пролетарского территориальных округов муниципального образования город Тула, и утверждении требований к градостроительным регламентам в границах территории данной зоны» (приложение).

2. Постановление вступает в силу со дня официального опубликования.

**Первый заместитель Губернатора  
Тульской области – председатель  
Правительства Тульской области**



**М.Ю. Пантелеев**

Приложение  
к постановлению Правительства  
Тульской области

от 28.02.2025

№ 124

**ИЗМЕНЕНИЯ И ДОПОЛНЕНИЯ,  
которые вносятся в постановление правительства Тульской области  
от 24.12.2021 № 864 «Об установлении объединенной зоны охраны  
объектов культурного наследия, расположенных в границах  
Советского, Центрального, Привокзального и Пролетарского  
территориальных округов муниципального образования город Тула,  
и утверждении требований к градостроительным регламентам  
в границах территории данной зоны»**

1. В абзаце 1 приложения к постановлению текст «с индексом «ЕЗРЗ-1», 7 участков (участки 1, 2, 3, 4, 5, 6, 7)» заменить текстом «с индексом «ЕЗРЗ-1», 20 участков (участки 1, 2, 3, 4, 5, 6, 7, 8, 9, 10, 11, 12, 13, 14, 15, 16, 17, 18, 19, 20)».

2. В разделе «2. Единая зона регулирования застройки и хозяйственной деятельности объектов культурного наследия (индекс «ЕЗРЗ») приложения к постановлению:

1) текст «19 участков с индексом «ЕЗРЗ-1» заменить текстом «20 участков с индексом «ЕЗРЗ-1»;

2) в столбце «Описание характеристик» таблицы раздела 1 текст «ЕЗРЗ-1 участок 19 – 82386 +/- 3013,81 м<sup>2</sup>» заменить текстом «ЕЗРЗ-1 участок 19 – 79569 +/- 99 м<sup>2</sup>»;

3) столбец «Описание характеристик» таблицы раздела 1 после текста «ЕЗРЗ-1 участок 19 – 79569,19 +/- 99 м<sup>2</sup>» дополнить текстом «ЕЗРЗ-1 участок 20 – 2817 +/- 19 м<sup>2</sup>»;

4) подраздел «ЕЗРЗ-1 участок 19 (внешний контур)» таблицы раздела 2 изложить в новой редакции:

ЕЗРЗ-1 участок 19 (внешний контур)					
443	742997,05	262094,35	Картометрический метод	0.10	-
442	743007,75	262076,94	Картометрический метод	0.10	-
441	743008,36	262075,96	Картометрический метод	0.10	-

440	743025,63	262048,22	Картометрический метод	0.10	-
439	743021,13	262045,36	Картометрический метод	0.10	-
438	743018,07	262043,64	Картометрический метод	0.10	-
437	743020,84	262038,89	Картометрический метод	0.10	-
436	743022,71	262035,57	Картометрический метод	0.10	-
435	743028,04	262039,15	Картометрический метод	0.10	-
434	743028,55	262040,80	Картометрический метод	0.10	-
433	743035,78	262045,24	Картометрический метод	0.10	-
432	743061,14	262005,09	Картометрический метод	0.10	-
431	743049,00	261997,32	Картометрический метод	0.10	-
428	743047,92	261998,98	Картометрический метод	0.10	-
427	743044,72	261996,95	Картометрический метод	0.10	-
426	743045,80	261995,27	Картометрический метод	0.10	-
425	743031,81	261986,32	Картометрический метод	0.10	-
424	743027,33	261986,76	Картометрический метод	0.10	-
423	743027,32	261986,76	Картометрический метод	0.10	-
422	743027,31	261986,76	Картометрический метод	0.10	-
421	743019,60	261985,47	Картометрический метод	0.10	-
420	743019,59	261985,47	Картометрический метод	0.10	-
419	743019,28	261985,83	Картометрический метод	0.10	-
418	743019,27	261985,84	Картометрический метод	0.10	-
417	743002,10	261973,93	Картометрический метод	0.10	-
416	742998,74	261972,05	Картометрический метод	0.10	-
415	743021,60	261934,27	Картометрический метод	0.10	-
414	743031,75	261918,01	Картометрический метод	0.10	-
413	743044,85	261926,79	Картометрический метод	0.10	-
412	743051,67	261931,25	Картометрический метод	0.10	-
411	743053,12	261932,23	Картометрический метод	0.10	-

410	743054,27	261930,34	Картометрический метод	0.10	-
409	743069,39	261906,88	Картометрический метод	0.10	-
408	743076,68	261911,59	Картометрический метод	0.10	-
407	743123,18	261941,91	Картометрический метод	0.10	-
406	743103,92	261970,63	Картометрический метод	0.10	-
405	743089,03	261992,11	Картометрический метод	0.10	-
404	743096,86	261997,07	Картометрический метод	0.10	-
403	743096,36	261997,97	Картометрический метод	0.10	-
402	743106,38	262004,46	Картометрический метод	0.10	-
401	743126,60	262020,29	Картометрический метод	0.10	-
400	743121,43	262028,91	Картометрический метод	0.10	-
399	743122,83	262029,70	Картометрический метод	0.10	-
398	743121,02	262032,29	Картометрический метод	0.10	-
397	743120,44	262033,11	Картометрический метод	0.10	-
396	743132,07	262040,44	Картометрический метод	0.10	-
3229	743132,46	262039,65	Картометрический метод	0.10	-
3214	743137,49	262042,66	Картометрический метод	0.10	-
395	743142,08	262045,41	Картометрический метод	0.10	-
394	743142,28	262047,65	Картометрический метод	0.10	-
393	743141,63	262048,73	Картометрический метод	0.10	-
392	743180,19	262084,52	Картометрический метод	0.10	-
391	743182,48	262086,53	Картометрический метод	0.10	-
390	743176,81	262095,01	Картометрический метод	0.10	-
8н	743174,87	262093,21	Картометрический метод	0.10	-
7н	743142,78	262064,96	Картометрический метод	0.10	-
6н	743111,56	262111,91	Картометрический метод	0.10	-
5н	743105,35	262122,10	Картометрический метод	0.10	-
4н	743097,72	262132,29	Картометрический метод	0.10	-

3н	743097,06	262133,21	Картометрический метод	0.10	-
2н	743096,07	262134,61	Картометрический метод	0.10	-
1н	743135,12	262159,65	Картометрический метод	0.10	-
386	743145,23	262143,96	Картометрический метод	0.10	-
385	743160,57	262153,69	Картометрический метод	0.10	-
384	743178,00	262127,00	Картометрический метод	0.10	-
383	743200,10	262140,74	Картометрический метод	0.10	-
382	743201,14	262139,03	Картометрический метод	0.10	-
381	743229,69	262094,82	Картометрический метод	0.10	-
380	743208,16	262080,96	Картометрический метод	0.10	-
379	743222,30	262058,28	Картометрический метод	0.10	-
378	743246,82	262073,81	Картометрический метод	0.10	-
377	743256,89	262080,53	Картометрический метод	0.10	-
376	743257,81	262081,42	Картометрический метод	0.10	-
375	743270,44	262061,68	Картометрический метод	0.10	-
374	743307,28	262084,20	Картометрический метод	0.10	-
373	743306,52	262085,36	Картометрический метод	0.10	-
372	743314,02	262089,93	Картометрический метод	0.10	-
371	743305,34	262103,16	Картометрический метод	0.10	-
370	743300,57	262110,26	Картометрический метод	0.10	-
369	743302,48	262111,39	Картометрический метод	0.10	-
368	743301,69	262112,19	Картометрический метод	0.10	-
367	743304,68	262113,99	Картометрический метод	0.10	-
3233	743305,48	262113,40	Картометрический метод	0.10	-
3232	743319,04	262122,27	Картометрический метод	0.10	-
366	743329,25	262128,95	Картометрический метод	0.10	-
365	743307,05	262161,72	Картометрический метод	0.10	-
3245	743344,14	262186,12	Картометрический метод	0.10	-

3248	743330,92	262206,14	Картометрический метод	0.10	-
3247	743352,64	262220,15	Картометрический метод	0.10	-
3246	743367,28	262229,60	Картометрический метод	0.10	-
3242	743379,73	262209,66	Картометрический метод	0.10	-
364	743397,13	262221,48	Картометрический метод	0.10	-
2061	743405,37	262226,93	Картометрический метод	0.10	-
2062	743439,04	262249,84	Картометрический метод	0.10	-
2063	743429,98	262264,66	Картометрический метод	0.10	-
2064	743450,17	262276,73	Картометрический метод	0.10	-
2065	743449,84	262277,33	Картометрический метод	0.10	-
2066	743479,73	262296,62	Картометрический метод	0.10	-
2067	743480,92	262296,68	Картометрический метод	0.10	-
2068	743484,94	262290,36	Картометрический метод	0.10	-
2069	743492,20	262281,32	Картометрический метод	0.10	-
2070	743497,40	262273,38	Картометрический метод	0.10	-
2071	743499,99	262269,18	Картометрический метод	0.10	-
2072	743506,84	262258,92	Картометрический метод	0.10	-
2073	743511,89	262251,35	Картометрический метод	0.10	-
359	743514,94	262247,06	Картометрический метод	0.10	-
358	743521,18	262237,66	Картометрический метод	0.10	-
357	743531,11	262222,62	Картометрический метод	0.10	-
356	743530,53	262222,23	Картометрический метод	0.10	-
353	743539,62	262208,47	Картометрический метод	0.10	-
352	743585,20	262238,65	Картометрический метод	0.10	-
351	743585,22	262238,66	Картометрический метод	0.10	-
350	743675,24	262296,56	Картометрический метод	0.10	-
349	743672,28	262301,13	Картометрический метод	0.10	-
348	743671,09	262300,33	Картометрический метод	0.10	-

347	743668,93	262303,91	Картометрический метод	0.10	-
346	743670,05	262304,67	Картометрический метод	0.10	-
345	743662,54	262316,70	Картометрический метод	0.10	-
1393	743657,46	262313,43	Картометрический метод	0.10	-
1392	743657,04	262314,07	Картометрический метод	0.10	-
1391	743650,72	262310,12	Картометрический метод	0.10	-
1390	743643,34	262305,62	Картометрический метод	0.10	-
1389	743638,46	262313,22	Картометрический метод	0.10	-
1388	743637,39	262312,53	Картометрический метод	0.10	-
1387	743635,19	262316,25	Картометрический метод	0.10	-
1386	743635,62	262316,51	Картометрический метод	0.10	-
1385	743620,69	262340,26	Картометрический метод	0.10	-
1384	743611,68	262354,42	Картометрический метод	0.10	-
1383	743605,57	262353,14	Картометрический метод	0.10	-
1382	743600,14	262359,91	Картометрический метод	0.10	-
1381	743597,84	262359,41	Картометрический метод	0.10	-
1380	743581,41	262383,96	Картометрический метод	0.10	-
1379	743557,07	262368,22	Картометрический метод	0.10	-
1378	743554,48	262372,47	Картометрический метод	0.10	-
1377	743531,10	262357,29	Картометрический метод	0.10	-
1376	743508,43	262391,15	Картометрический метод	0.10	-
1375	743490,77	262379,81	Картометрический метод	0.10	-
1374	743451,50	262354,78	Картометрический метод	0.10	-
1373	743395,81	262320,18	Картометрический метод	0.10	-
1372	743369,48	262303,36	Картометрический метод	0.10	-
3972	743379,90	262287,16	Картометрический метод	0.10	-
3971	743363,00	262275,88	Картометрический метод	0.10	-
3970	743358,41	262283,28	Картометрический метод	0.10	-

3969	743358,19	262283,14	Картометрический метод	0.10	-
3968	743354,70	262288,75	Картометрический метод	0.10	-
3967	743354,94	262288,90	Картометрический метод	0.10	-
3600	743352,45	262292,74	Картометрический метод	0.10	-
1371	743351,67	262292,25	Картометрический метод	0.10	-
1370	743342,04	262310,97	Картометрический метод	0.10	-
3768	743273,62	262268,35	Картометрический метод	0.10	-
3757	743250,99	262254,12	Картометрический метод	0.10	-
180	743214,26	262231,03	Картометрический метод	0.10	-
3752	743199,51	262221,76	Картометрический метод	0.10	-
1416	743196,53	262219,88	Картометрический метод	0.10	-
1415	743124,64	262175,10	Картометрический метод	0.10	-
1414	743071,35	262141,64	Картометрический метод	0.10	-
443	742997,05	262094,35	Картометрический метод	0.10	-

5) подраздел «ЕЗРЗ-1 участок 19 (внутренний контур 1)» таблицы раздела 2 изложить в новой редакции:

ЕЗРЗ-1 участок 19 (внутренний контур 1)					
3973	743537,34	262310,50	Картометрический метод	0.10	-
3974	743532,22	262306,83	Картометрический метод	0.10	-
3975	743531,43	262307,70	Картометрический метод	0.10	-
3976	743519,77	262299,15	Картометрический метод	0.10	-
3977	743511,25	262293,62	Картометрический метод	0.10	-
3978	743524,84	262274,22	Картометрический метод	0.10	-
3979	743550,25	262290,18	Картометрический метод	0.10	-
3973	743537,34	262310,50	Картометрический метод	0.10	-

6) подраздел «ЕЗРЗ-1 участок 19 (внутренний контур 2)» таблицы раздела 2 изложить в новой редакции:



ЕЗРЗ-1 участок 19 (внутренний контур 2)					
3985	743396,59	262248,54	Картометрический метод	0.10	-
3986	743393,90	262252,66	Картометрический метод	0.10	-
3987	743381,69	262244,76	Картометрический метод	0.10	-
3988	743384,09	262240,84	Картометрический метод	0.10	-
3985	743396,59	262248,54	Картометрический метод	0.10	-

7) после строки

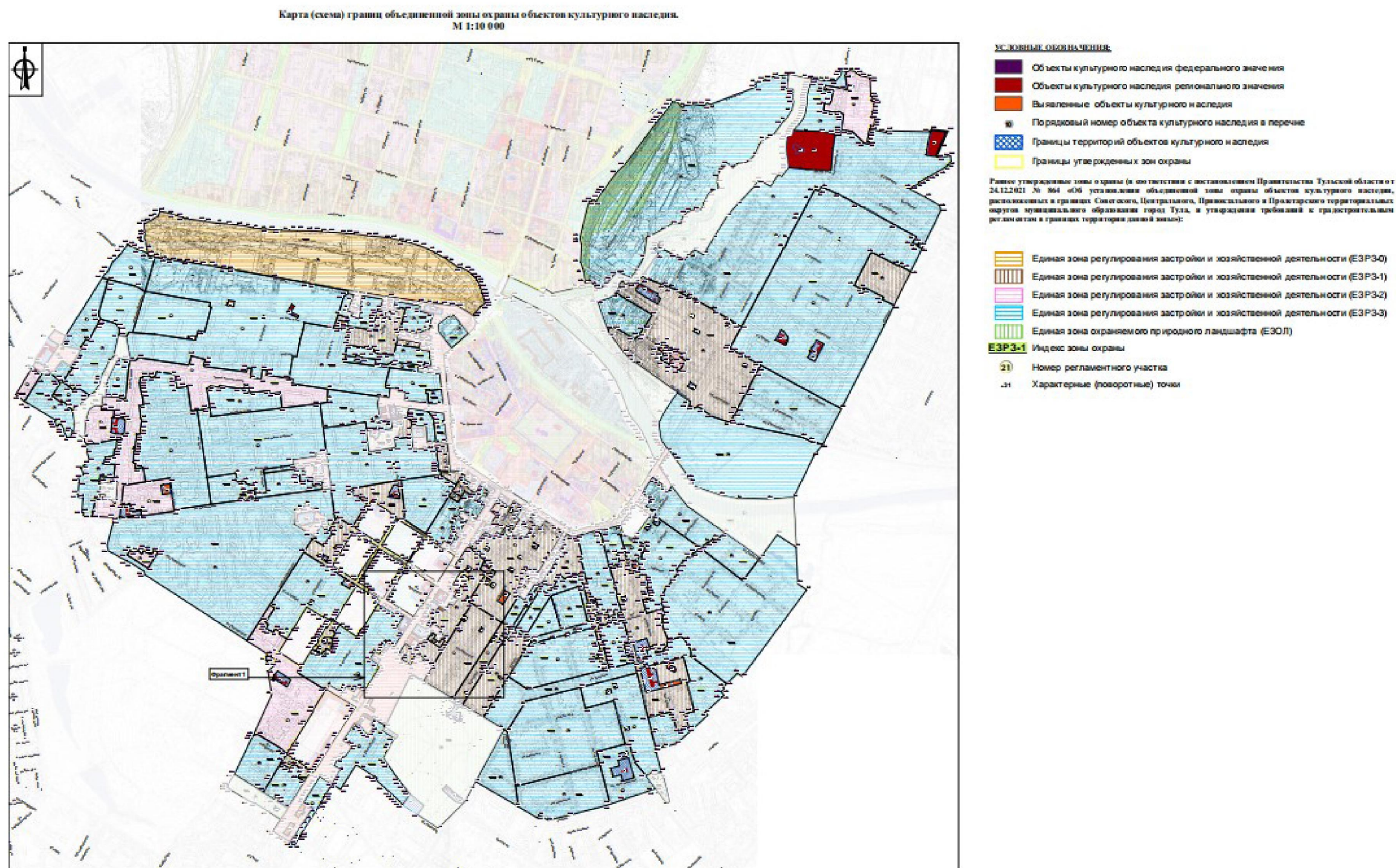
3985	743396,59	262248,54	Картометрический метод	0,10	-
------	-----------	-----------	------------------------	------	---

подраздела ЕЗРЗ-1 участок 19 (внутренний контур 2)» таблицы раздела 2 дополнить подразделом «ЕЗРЗ-1 участок 20» следующего содержания:

ЕЗРЗ-1 участок 20					
390	262095,01	743176,81	Картометрический метод	0.10	-
389	262112,13	743165,75	Картометрический метод	0.10	-
388	262100,20	743146,00	Картометрический метод	0.10	-
387	262130,76	743127,15	Картометрический метод	0.10	-
386	262143,96	743145,23	Картометрический метод	0.10	-
1н	262159,65	743135,12	Картометрический метод	0.10	-
2н	262134,61	743096,07	Картометрический метод	0.10	-
3н	262133,21	743097,06	Картометрический метод	0.10	-
4н	262132,29	743097,72	Картометрический метод	0.10	-
5н	262122,10	743105,35	Картометрический метод	0.10	-
6н	262111,91	743111,56	Картометрический метод	0.10	-
7н	262064,96	743142,78	Картометрический метод	0.10	-
8н	262093,21	743174,87	Картометрический метод	0.10	-
390	262095,01	743176,81	Картометрический метод	0.10	-

8) раздел 4 изложить в новой редакции:

#### «Раздел 4 План границ объекта



9) раздел 4 дополнить пунктами 7.22, 7.22.1 следующего содержания:

«7.22. Участок № 20.

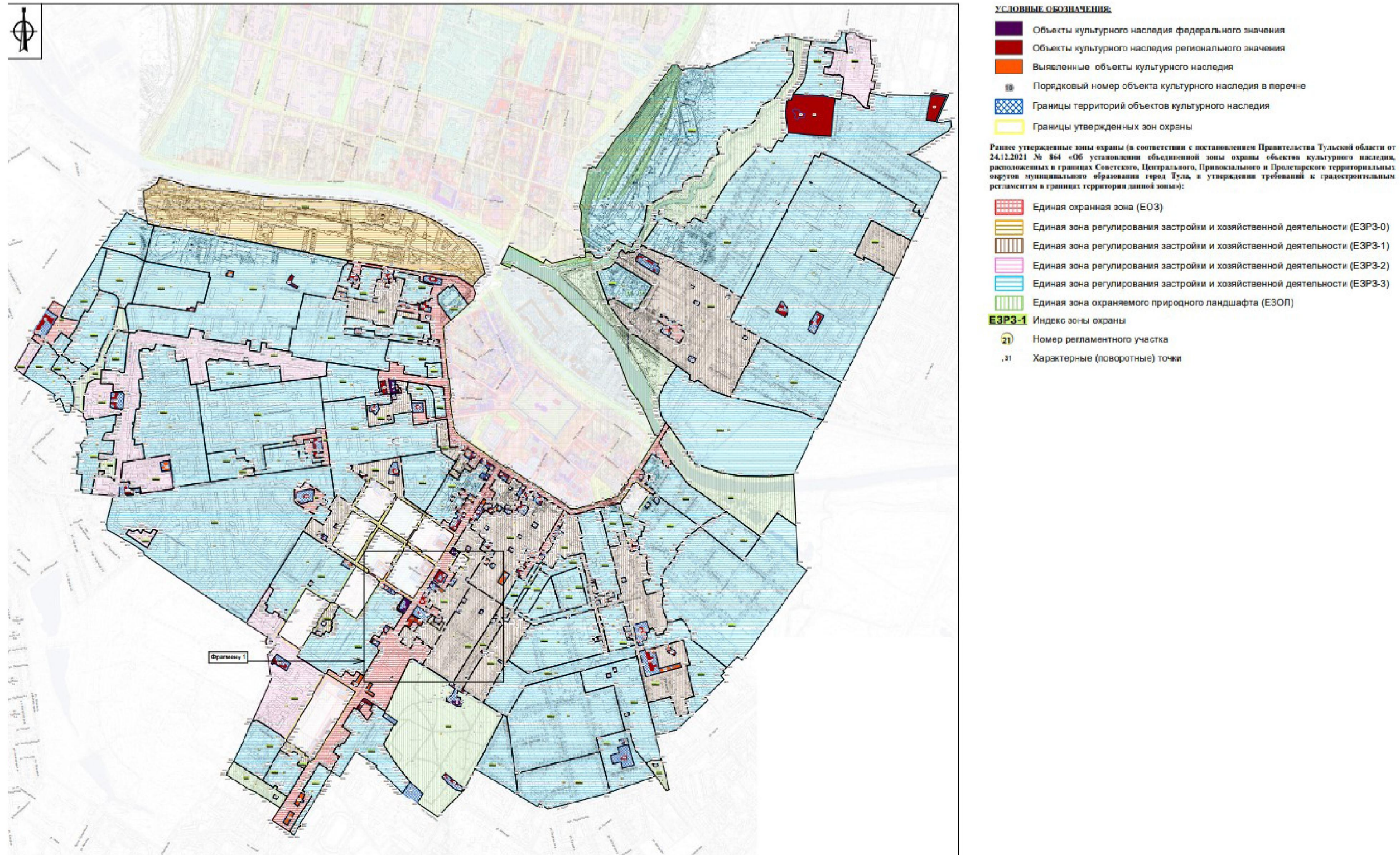
7.22.1. Высотная отметка объектов капитального строительства не более 27 м от уровня земли.»;

10) приложение к объединенной зоне охраны объектов культурного наследия, расположенных в границах Советского, Центрального, Привокзального и Пролетарского территориальных округов муниципального образования город Тула изложить в новой редакции:



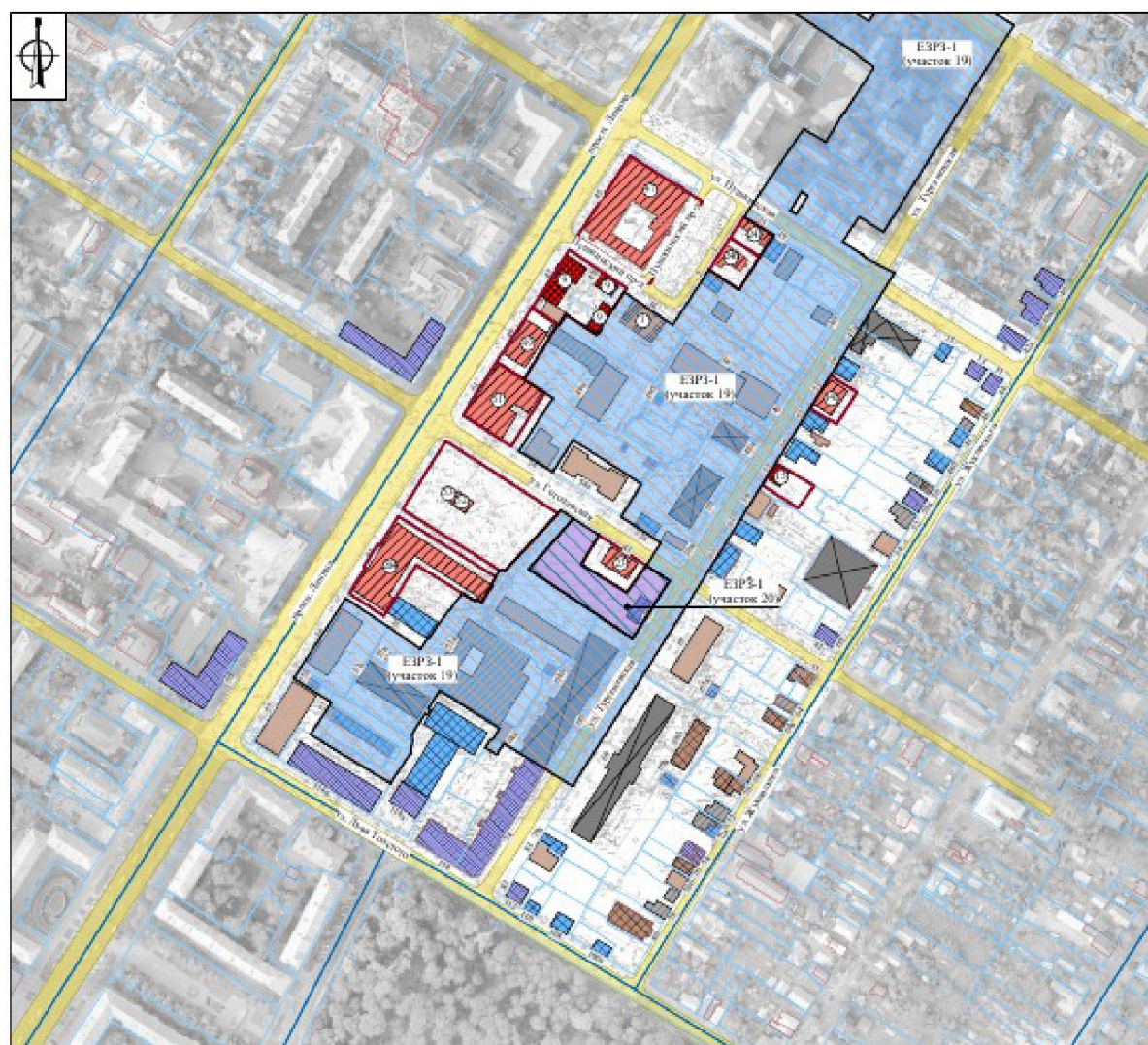
к объединенной зоне охраны объектов культурного наследия, расположенных в границах Советского, Центрального, Привокзального и Пролетарского территориальных округов муниципального образования город Тула, и требованиям к градостроительным регламентам в границах территории данной зоны

Карта (схема) границ объединенной зоны охраны объектов культурного наследия.  
М 1:10 000





Карта (схема) границ объединенной зоны охраны объектов культурного наследия. Фрагмент 1.  
М 1:2000



#### УСЛОВНЫЕ ОБОЗНАЧЕНИЯ:

- Границы территории объекта культурного наследия
- Объект культурного наследия федерального значения
- Объект культурного наследия регионального значения
- Выделенный объект культурного наследия
- Историческая зона градостроительной охраны
- Районный объект историко-градостроительной охраны
- Современный выделенный объект историко-градостроительной охраны
- Современный выделенный объект историко-градостроительной охраны
- Дистанционный объект историко-градостроительной охраны
- Неотраженный объект историко-градостроительной охраны
- Монумент, мемориал
- Границы кадастрового квартала
- Границы земельного участка
- Границы объектов капитального строительства
- Улично-дорожная сеть
- Территория с городскими благоустроительными объектами
- Территория с благоустроительными городскими объектами
- Единая зона регулирования застройки и ландшафтной деятельности ЕЗРЗ-1 (участок 19)
- Единая зона регулирования застройки и ландшафтной деятельности ЕЗРЗ-1 (участок 20)

#### ЭКСПЛИКАЦИЯ:

##### Объекты культурного наследия федерального значения:

9. «Усадьба», кон. XIX - нач. XX вв. (Тульская область, г. Тула, Ленинский пр-д, 47);

15. «Дом, в котором произошло детство писателя Успенского Глеба Ивановича, 1843-1856 гг. (Тульская область, г. Тула, Тургеневская ул., 57).

##### Объекты культурного наследия регионального значения:

23. «Жилый дом», XIX-XX вв. Тульская область, город Тула, ул. Гоголевская, 43, лит. А, а, а1);

47. «Присутственные места и окружной суд», XVIII в. (Тульская область, г. Тула, пр-д Ленина ул. Пушкинская, 45);

49. «Городская полиция», XIX в. (Тульская область, г. Тула, пр-д Ленина, 49);

51. «Дворовый клуб», XX (Тульская область, г. Тула, ул. Гоголевская пр-д Ленина, д. 56 51);

52. «Памятник коммунизму», XX в. (Тульская область, г. Тула, проспект Ленина);

53. «Братская могила борцов за социалистическую революцию. В 1968 г. установлен памятник», 1968 г. (Тульская область, г. Тула, проспект Ленина, угол Гоголевской улицы);

141. «Жилый дом А.Н. Щербинина, XVIII-XIX вв. (Тульская область, г. Тула, Центральный район, ул. Тургеневская, д. 51, лит. А, А1, А2, а, б);

204. «Дворянская Гимназия», 1910-е гг. (Тульская область, г. Тула, Центральный район, пр. Ленина, 53, лит. А, В);

240. «Жилый дом А.М. Крючкова», XIX в. (Тульская область, г. Тула, Центральный район, ул. Пушкинская/Пушкинский проезд, дом 21/3 лит. А);

241. «Жилый дом», XIX в. (Тульская область, г. Тула, Пушкинский пр. ул. Пушкинская 21).

##### Выделенные объекты культурного наследия:

1. «Административное здание», 1951 г. (Тульская область, город Тула, проезд Пушкинский, здание 3Б) (включен в Перечень выделенных объектов культурного наследия Приказом инспекции Тульской области по государственной охране объектов культурного наследия от 11.12.2024 № 117).



13) перечень объектов культурного наследия к карте (схеме) границ объединенной зоны охраны объектов культурного наследия, расположенных в границах Советского, Центрального, Привокзального и Пролетарского территориальных округов муниципального образования город Тула

Приложения к объединенной зоне охраны объектов культурного наследия, расположенных в границах Советского, Центрального, Привокзального и Пролетарского территориальных округов муниципального образования город Тула дополнить пунктом 244 следующего содержания:

«244. «Административное здание», 1951 г., по адресу: Тульская область, город Тула, проезд Пушкинский, здание 3Б.».

---